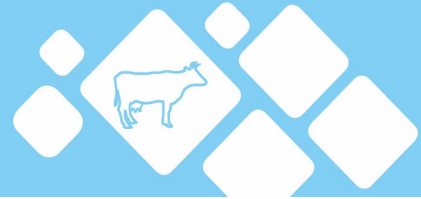


DONNÉES LAIT DE VACHE



Semaine n° 22, du 25/05/2026 au 31/05/2026

Données arrêtées au 03/06/2026

Poudre de Lactoserum (consommation animale)		
prix moyen des facturations	en €/t	NC
écart / semaine précédente	en €/t	...
prix moyen des contrats *	en €/t	NC
écart / semaine précédente	en €/t	...

* Prix communiqué à la Commission européenne.

prix moyen des facturations	en €/t	1 196
Mai 2026		
prix moyen des contrats	en €/t	1 489
Mai 2026		

Source : FranceAgriMer d'après enquête

Poudre de Lait 0% MG (consommation humaine)		
prix moyen des facturations	en €/t	2 336
écart / semaine précédente	en €/t	14
prix moyen des contrats *	en €/t	2 917
écart / semaine précédente	en €/t	-44

* Prix communiqué à la Commission européenne.

prix moyen des facturations	en €/t	2 307
Mai 2026		
prix moyen des contrats	en €/t	2 903
Mai 2026		

Source : FranceAgriMer d'après enquête

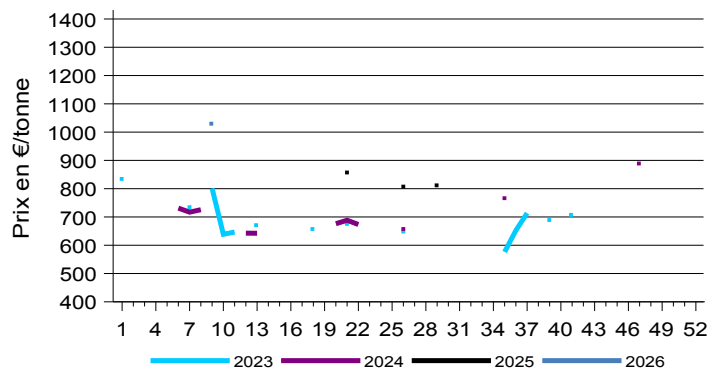
Poudre de lait entier 26% MG		
prix moyen des facturations	en €/t	3 174
écart / semaine précédente	en €/t	-64
prix moyen des contrats *	en €/t	NC
écart / semaine précédente	en €/t	...

* Prix communiqué à la Commission européenne.

prix moyen des facturations	en €/t	3 283
Mai 2026		
prix moyen des contrats	en €/t	3 376
Mai 2026		

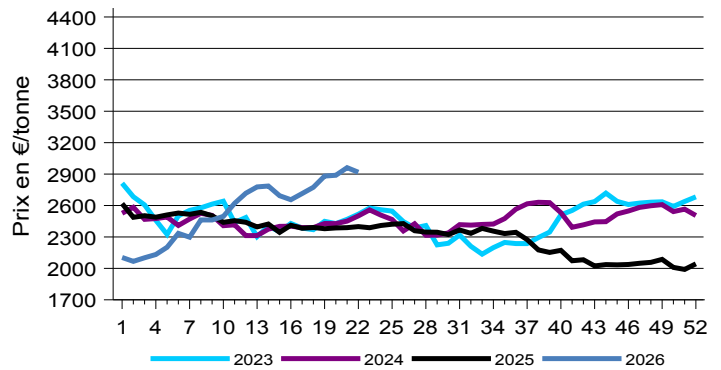
Source : FranceAgriMer d'après enquête

Prix des contrats poudre de lactosérum



Source : FranceAgriMer

Prix des contrats poudre lait 0% conso humaine



Source : FranceAgriMer

Poudre de lait 0% MG (consommation animale)		
prix moyen des facturations	en €/t	NC
écart / semaine précédente	en €/t	...
prix moyen des contrats *	en €/t	NC
écart / semaine précédente	en €/t	...

* Prix communiqué à la Commission européenne.

prix moyen des facturations	en €/t	2 480
Mai 2026		
prix moyen des contrats	en €/t	NC
Mai 2026		

Source : FranceAgriMer d'après enquête

Prix d'intervention de la poudre de lait 0% MG consommation humaine : 1698 €/tonne.

Beurre standard industriel 82% MG		
prix moyen des facturations	en €/t	4 364
<i>écart / semaine précédente</i>	en €/t	152
prix moyen des contrats	en €/t	NC
<i>écart / semaine précédente</i>	en €/t	...
prix moyen glissant des contrats**	en €/t	3 865
<i>écart / semaine précédente</i>	en €/t	-5

**Prix moyen des contrats des quatre dernières semaines communiqué à la Commission européenne.

prix moyen des facturations	en €/t	4 387
Mai 2026		
prix moyen des contrats	en €/t	3 865
Mai 2026		

Source : FranceAgriMer d'après enquête

Beurre concentré et butteroil (>= 99,3% MG)		
prix moyen des facturations	en €/t	5 219
<i>écart / semaine précédente</i>	en €/t	-382
prix moyen des contrats *	en €/t	5 305
<i>écart / semaine précédente</i>	en €/t	...
prix moyen glissant des contrats**	en €/t	4 875
<i>écart / semaine précédente</i>	en €/t	107

* Prix communiqué à la Commission européenne.

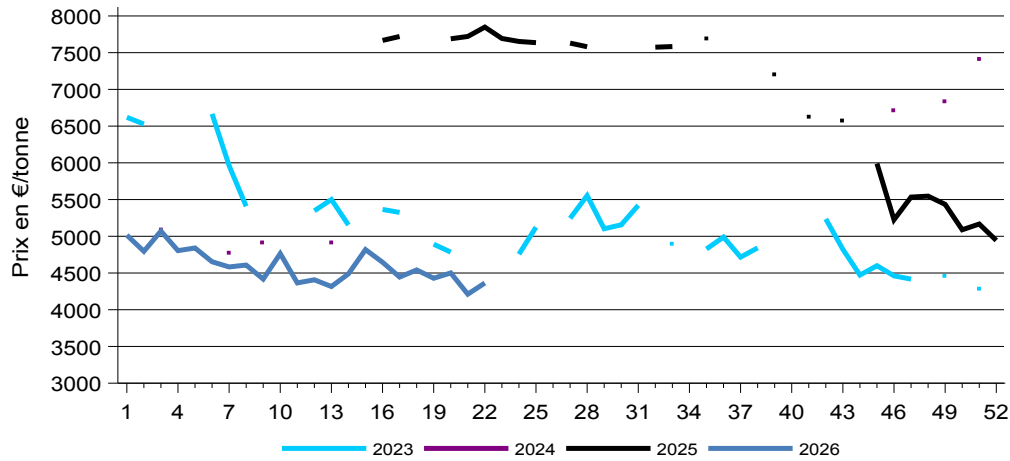
**Prix moyen des contrats des quatre dernières semaines.

prix moyen des facturations	en €/t	5 567
Mai 2026		
prix moyen des contrats	en €/t	4 875
Mai 2026		

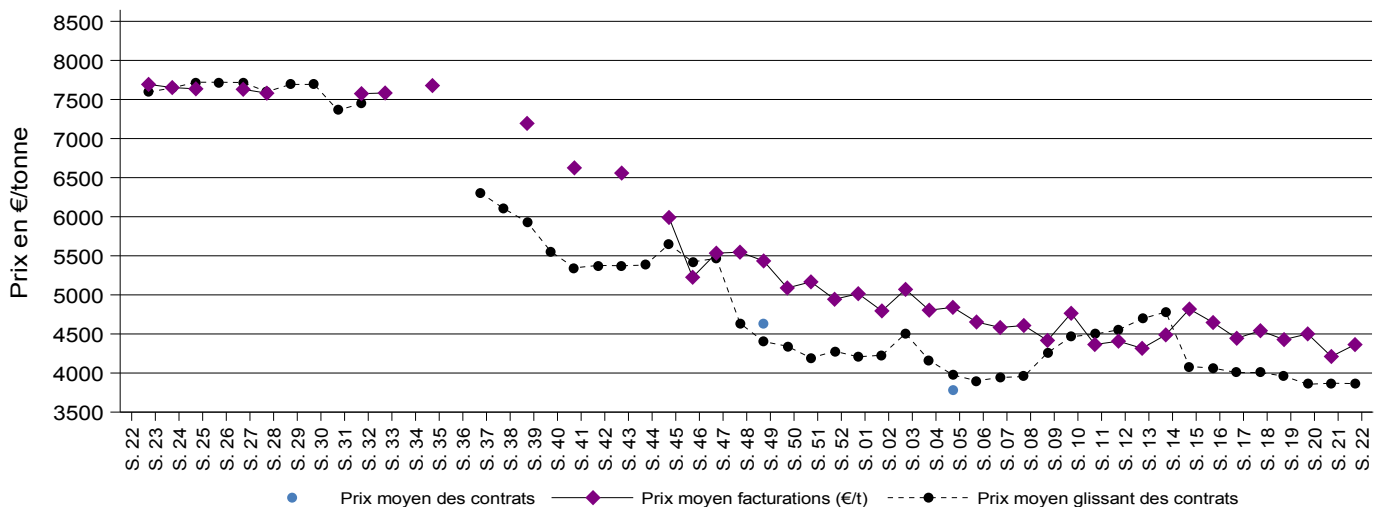
Source : FranceAgriMer d'après enquête

Prix d'intervention du beurre 82% MG : 2217,51 €/tonne.

Prix facturations beurre standard 82% MG



Prix moyen des enquêtes facturations et contrats de beurre standard 82% MG 2025-2026



Directeur de la publication : Martin Gutton / Rédaction : direction Marchés, études et prospective

12 rue Henri Rol-Tanguy - TSA 20002 / 93555 MONTREUIL Cedex
Tél. : 01 73 30 30 00 ■ www.franceagrimer.fr

FranceAgriMer

