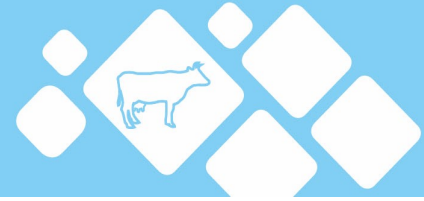


DONNÉES LAIT DE VACHE



Semaine n° 18, du 27/04/2026 au 03/05/2026

Données arrêtées au 05/05/2026

Poudre de Lactoserum (consommation animale)		
prix moyen des facturations	en €/t	NC
<i>écart / semaine précédente</i>	<i>en €/t</i>	<i>...</i>
prix moyen des contrats *	en €/t	NC
<i>écart / semaine précédente</i>	<i>en €/t</i>	<i>...</i>

* Prix communiqué à la Commission européenne.

prix moyen des facturations	en €/t	1 158
Avril 2026		
prix moyen des contrats	en €/t	1 455
Avril 2026		

Source : FranceAgriMer d'après enquête

Poudre de Lait 0% MG (consommation humaine)		
prix moyen des facturations	en €/t	2 218
<i>écart / semaine précédente</i>	<i>en €/t</i>	<i>13</i>
prix moyen des contrats *	en €/t	2 774
<i>écart / semaine précédente</i>	<i>en €/t</i>	<i>60</i>

* Prix communiqué à la Commission européenne.

prix moyen des facturations	en €/t	2 204
Avril 2026		
prix moyen des contrats	en €/t	2 727
Avril 2026		

Source : FranceAgriMer d'après enquête

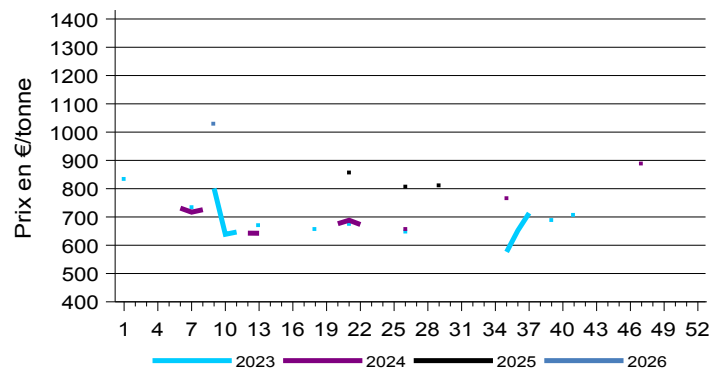
Poudre de lait entier 26% MG		
prix moyen des facturations	en €/t	NC
<i>écart / semaine précédente</i>	<i>en €/t</i>	<i>...</i>
prix moyen des contrats *	en €/t	NC
<i>écart / semaine précédente</i>	<i>en €/t</i>	<i>...</i>

* Prix communiqué à la Commission européenne.

prix moyen des facturations	en €/t	3 284
Avril 2026		
prix moyen des contrats	en €/t	3 455
Avril 2026		

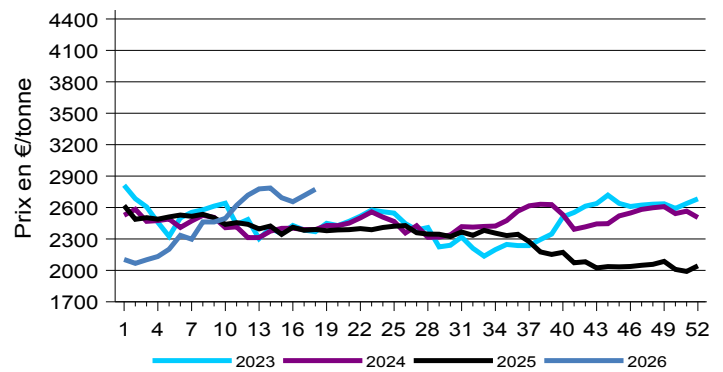
Source : FranceAgriMer d'après enquête

Prix des contrats poudre de lactosérum



Source : FranceAgriMer

Prix des contrats poudre lait 0% conso humaine



Source : FranceAgriMer

Poudre de lait 0% MG (consommation animale)		
prix moyen des facturations	en €/t	NC
<i>écart / semaine précédente</i>	<i>en €/t</i>	<i>...</i>
prix moyen des contrats *	en €/t	NC
<i>écart / semaine précédente</i>	<i>en €/t</i>	<i>...</i>

* Prix communiqué à la Commission européenne.

prix moyen des facturations	en €/t	2 473
Avril 2026		
prix moyen des contrats	en €/t	2 614
Avril 2026		

Source : FranceAgriMer d'après enquête

Prix d'intervention de la poudre de lait 0% MG consommation humaine : 1698 €/tonne.

Beurre standard industriel 82% MG		
prix moyen des facturations	en €/t	4 542
écart / semaine précédente	en €/t	97
prix moyen des contrats	en €/t	NC
écart / semaine précédente	en €/t	...
prix moyen glissant des contrats**	en €/t	4 006
écart / semaine précédente	en €/t	0

**Prix moyen des contrats des quatre dernières semaines communiqué à la Commission européenne.

prix moyen des facturations	en €/t	4 574
Avril 2026		
prix moyen des contrats	en €/t	4 007
Avril 2026		

Source : FranceAgriMer d'après enquête

Beurre concentré et butteroil (>= 99,3% MG)		
prix moyen des facturations	en €/t	5 597
écart / semaine précédente	en €/t	-297
prix moyen des contrats *	en €/t	NC
écart / semaine précédente	en €/t	...
prix moyen glissant des contrats**	en €/t	5 310
écart / semaine précédente	en €/t	57

* Prix communiqué à la Commission européenne.

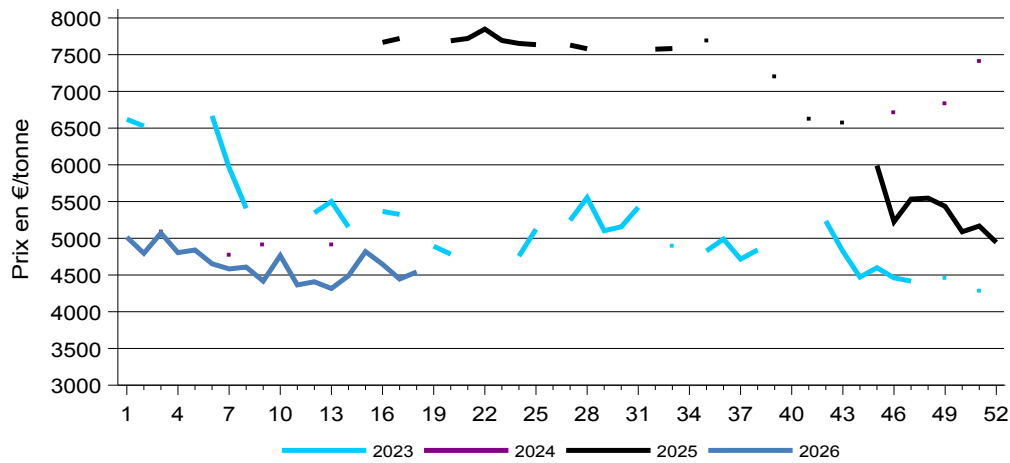
**Prix moyen des contrats des quatre dernières semaines.

prix moyen des facturations	en €/t	5 730
Avril 2026		
prix moyen des contrats	en €/t	5 253
Avril 2026		

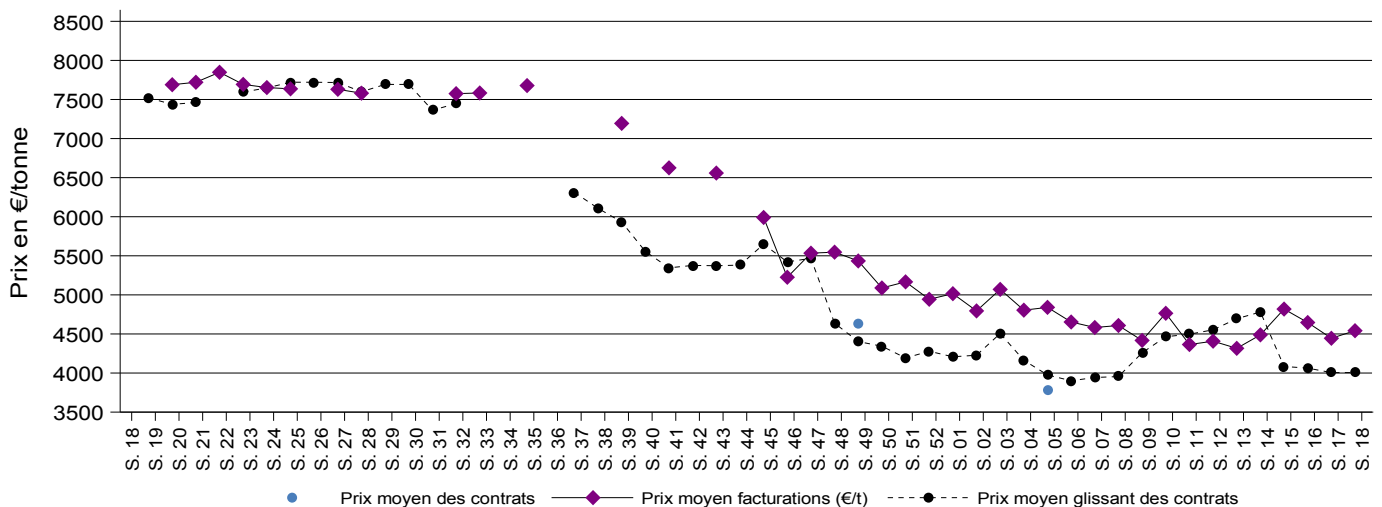
Source : FranceAgriMer d'après enquête

Prix d'intervention du beurre 82% MG : 2217,51 €/tonne.

Prix facturations beurre standard 82% MG



Prix moyen des enquêtes facturations et contrats de beurre standard 82% MG 2025-2026



Directeur de la publication : Martin Gutton / Rédaction : direction Marchés, études et prospective

12 rue Henri Rol-Tanguy - TSA 20002 / 93555 MONTREUIL Cedex
Tél. : 01 73 30 30 00 ■ www.franceagrimer.fr

FranceAgriMer

