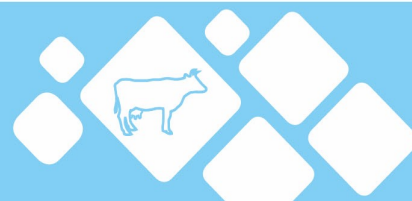


DONNÉES LAIT DE VACHE



Semaine n° 14, du 30/03/2026 au 05/04/2026

Données arrêtées au 08/04/2026

Poudre de Lactoserum (consommation animale)		
prix moyen des facturations	en €/t	NC
<i>écart / semaine précédente</i>	<i>en €/t</i>	<i>...</i>
prix moyen des contrats *	en €/t	NC
<i>écart / semaine précédente</i>	<i>en €/t</i>	<i>...</i>

* Prix communiqué à la Commission européenne.

prix moyen des facturations	en €/t	974
Mars 2026		
prix moyen des contrats	en €/t	1 195
Mars 2026		

Source : FranceAgriMer d'après enquête

Poudre de Lait 0% MG (consommation humaine)		
prix moyen des facturations	en €/t	2 163
<i>écart / semaine précédente</i>	<i>en €/t</i>	<i>38</i>
prix moyen des contrats *	en €/t	2 786
<i>écart / semaine précédente</i>	<i>en €/t</i>	<i>8</i>

* Prix communiqué à la Commission européenne.

prix moyen des facturations	en €/t	2 137
Mars 2026		
prix moyen des contrats	en €/t	2 627
Mars 2026		

Source : FranceAgriMer d'après enquête

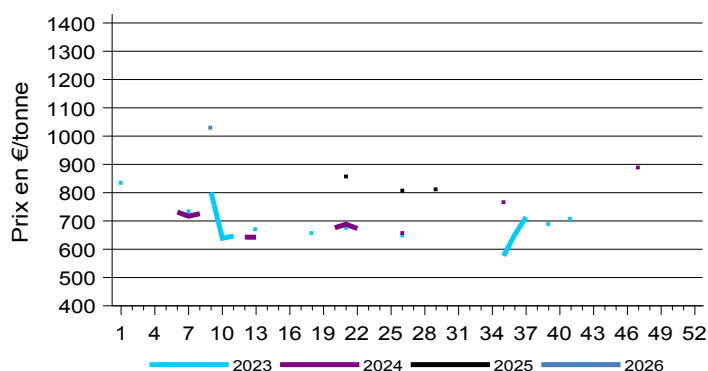
Poudre de lait entier 26% MG		
prix moyen des facturations	en €/t	3 301
<i>écart / semaine précédente</i>	<i>en €/t</i>	<i>-8</i>
prix moyen des contrats *	en €/t	NC
<i>écart / semaine précédente</i>	<i>en €/t</i>	<i>...</i>

* Prix communiqué à la Commission européenne.

prix moyen des facturations	en €/t	3 327
Mars 2026		
prix moyen des contrats	en €/t	3 437
Mars 2026		

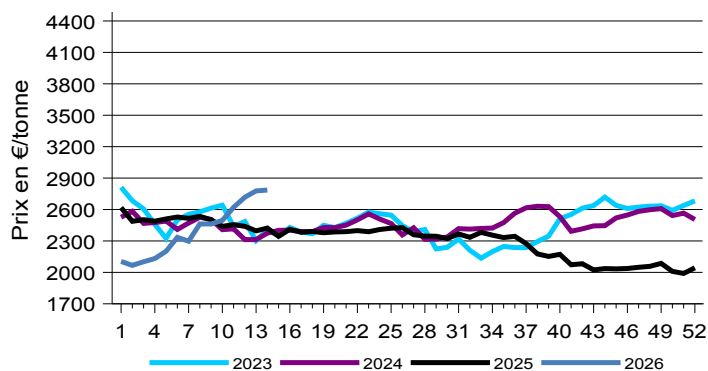
Source : FranceAgriMer d'après enquête

Prix des contrats poudre de lactosérum



Source : FranceAgriMer

Prix des contrats poudre lait 0% conso humaine



Source : FranceAgriMer

Poudre de lait 0% MG (consommation animale)		
prix moyen des facturations	en €/t	NC
<i>écart / semaine précédente</i>	<i>en €/t</i>	<i>...</i>
prix moyen des contrats *	en €/t	NC
<i>écart / semaine précédente</i>	<i>en €/t</i>	<i>...</i>

* Prix communiqué à la Commission européenne.

prix moyen des facturations	en €/t	2 199
Mars 2026		
prix moyen des contrats	en €/t	2 592
Mars 2026		

Source : FranceAgriMer d'après enquête

Prix d'intervention de la poudre de lait 0% MG consommation humaine : 1698 €/tonne.

Beurre standard industriel 82% MG		
prix moyen des facturations	en €/t	4 489
<i>écart / semaine précédente</i>	en €/t	172
prix moyen des contrats	en €/t	NC
<i>écart / semaine précédente</i>	en €/t	...
prix moyen glissant des contrats**	en €/t	4 781
<i>écart / semaine précédente</i>	en €/t	86

**Prix moyen des contrats des quatre dernières semaines communiqué à la Commission européenne.

Beurre concentré et butteroil (>= 99,3% MG)		
prix moyen des facturations	en €/t	5 668
<i>écart / semaine précédente</i>	en €/t	354
prix moyen des contrats *	en €/t	NC
<i>écart / semaine précédente</i>	en €/t	...
prix moyen glissant des contrats**	en €/t	5 474
<i>écart / semaine précédente</i>	en €/t	48

* Prix communiqué à la Commission européenne.

**Prix moyen des contrats des quatre dernières semaines.

prix moyen des facturations	en €/t	4 462
Mars 2026		
prix moyen des contrats	en €/t	4 695
Mars 2026		

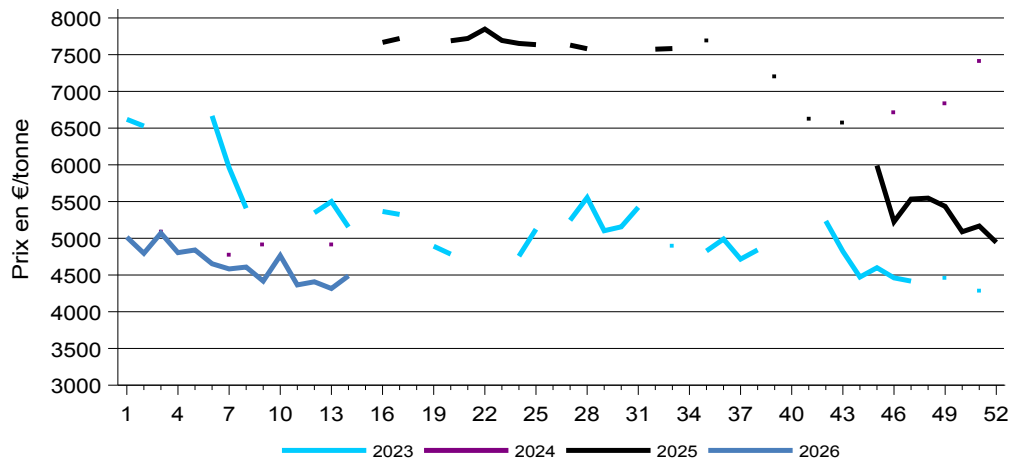
Source : FranceAgriMer d'après enquête

prix moyen des facturations	en €/t	5 646
Mars 2026		
prix moyen des contrats	en €/t	5 426
Mars 2026		

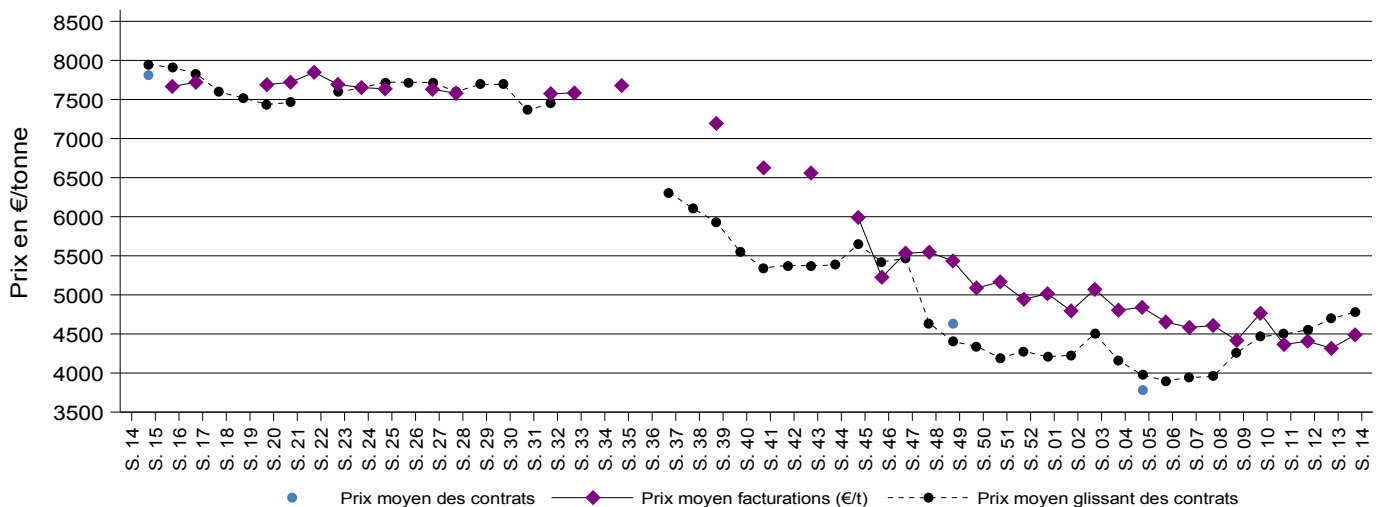
Source : FranceAgriMer d'après enquête

Prix d'intervention du beurre 82% MG : 2217,51 €/tonne.

Prix facturations beurre standard 82% MG



Prix moyen des enquêtes facturations et contrats de beurre standard 82% MG 2025-2026



Directeur de la publication : Martin Gutton / Rédaction : direction Marchés, études et prospective

12 rue Henri Rol-Tanguy - TSA 20002 / 93555 MONTREUIL Cedex
Tél. : 01 73 30 30 00 www.franceagrimer.fr

FranceAgriMer

