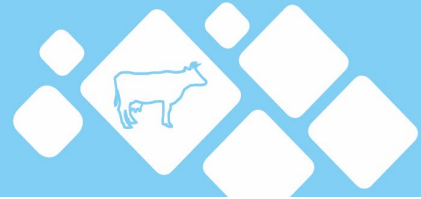


# DONNÉES LAIT DE VACHE



Semaine n° 52, du 23/12/2024 au 29/12/2024

Poudre de Lactosérum (consommation animale)		
<b>prix moyen des facturations</b>	en €/t	<b>834</b>
écart / semaine précédente	en €/t	14
<b>prix moyen des contrats *</b>	en €/t	<b>NC</b>
écart / semaine précédente	en €/t	...

\* Prix communiqué à la Commission européenne.

prix moyen des facturations	en €/t	821
Décembre 2024		
prix moyen des contrats	en €/t	868
Décembre 2024		

Source : FranceAgriMer d'après enquête

Poudre de Lait 0% MG (consommation humaine)		
<b>prix moyen des facturations</b>	en €/t	<b>2 463</b>
écart / semaine précédente	en €/t	-20
<b>prix moyen des contrats *</b>	en €/t	<b>2 505</b>
écart / semaine précédente	en €/t	-61

\* Prix communiqué à la Commission européenne.

prix moyen des facturations	en €/t	2 484
Décembre 2024		
prix moyen des contrats	en €/t	2 568
Décembre 2024		

Source : FranceAgriMer d'après enquête

Poudre de lait entier 26% MG		
<b>prix moyen des facturations</b>	en €/t	<b>NC</b>
écart / semaine précédente	en €/t	...
<b>prix moyen des contrats *</b>	en €/t	<b>NC</b>
écart / semaine précédente	en €/t	...

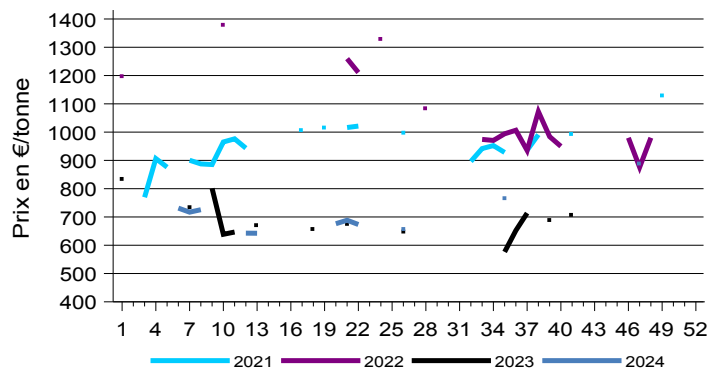
\* Prix communiqué à la Commission européenne.

prix moyen des facturations	en €/t	4 020
Décembre 2024		
prix moyen des contrats	en €/t	4 324
Décembre 2024		

Source : FranceAgriMer d'après enquête

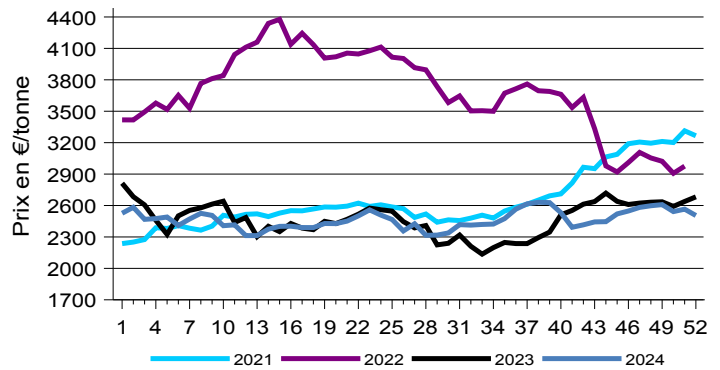
Données arrêtées au 31/12/2024

Prix des contrats poudre de lactosérum



Source : FranceAgriMer

Prix des contrats poudre lait 0% conso humaine



Source : FranceAgriMer

Poudre de lait 0% MG (consommation animale)		
<b>prix moyen des facturations</b>	en €/t	<b>NC</b>
écart / semaine précédente	en €/t	...
<b>prix moyen des contrats *</b>	en €/t	<b>NC</b>
écart / semaine précédente	en €/t	...

\* Prix communiqué à la Commission européenne.

prix moyen des facturations	en €/t	2 399
Décembre 2024		
prix moyen des contrats	en €/t	2 455
Décembre 2024		

Source : FranceAgriMer d'après enquête

Prix d'intervention de la poudre de lait 0% MG consommation humaine : 1698 €/tonne.

Beurre standard industriel 82% MG		
<b>prix moyen des facturations</b>	en €/t	NC
écart / semaine précédente	en €/t	...
<b>prix moyen des contrats</b>	en €/t	NC
écart / semaine précédente	en €/t	...
<b>prix moyen glissant des contrats**</b>	en €/t	7 819
écart / semaine précédente	en €/t	58

\*\*Prix moyen des contrats des quatre dernières semaines communiqué à la Commission européenne.

prix moyen des facturations	en €/t	7 026
Décembre 2024		
prix moyen des contrats	en €/t	7 819
Décembre 2024		

Source : FranceAgriMer d'après enquête

Beurre concentré et butteroil (>= 99,3% MG)		
<b>prix moyen des facturations</b>	en €/t	NC
écart / semaine précédente	en €/t	...
<b>prix moyen des contrats *</b>	en €/t	NC
écart / semaine précédente	en €/t	...
<b>prix moyen glissant des contrats**</b>	en €/t	8 838
écart / semaine précédente	en €/t	-272

\* Prix communiqué à la Commission européenne.

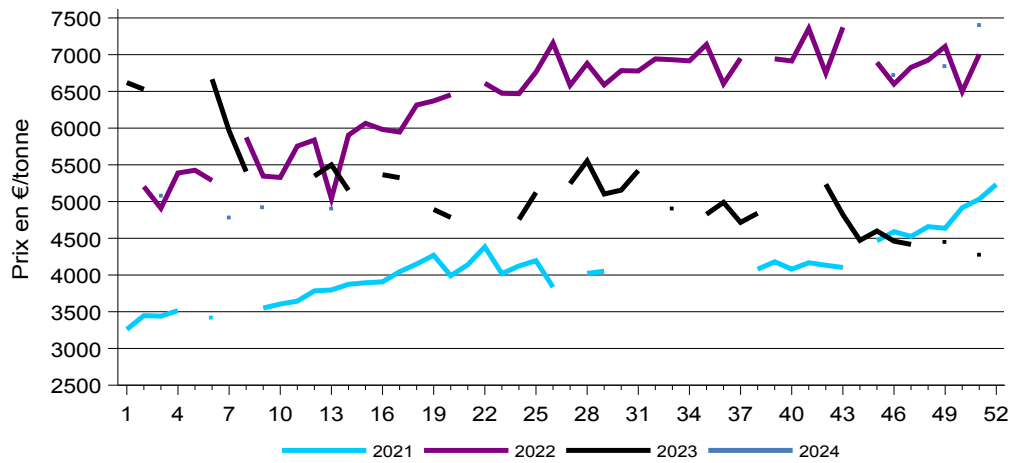
\*\*Prix moyen des contrats des quatre dernières semaines.

prix moyen des facturations	en €/t	9 021
Décembre 2024		
prix moyen des contrats	en €/t	8 838
Décembre 2024		

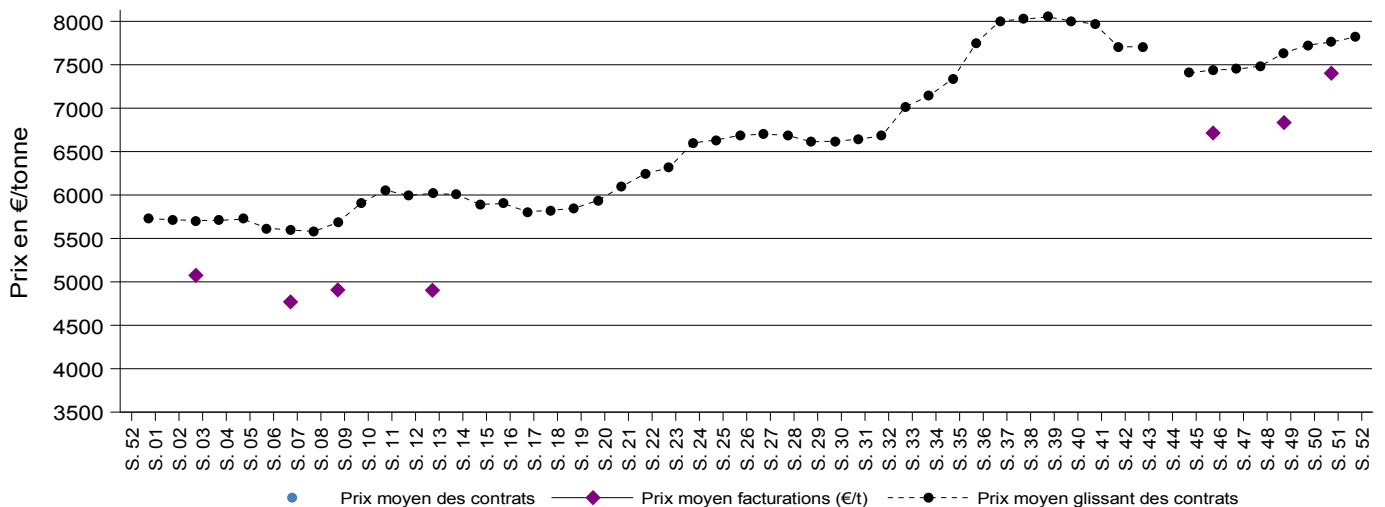
Source : FranceAgriMer d'après enquête

Prix d'intervention du beurre 82% MG : 2217,51 €/tonne.

Prix facturations beurre standard 82% MG



Prix moyen des enquêtes facturations et contrats de beurre standard 82% MG 2023-2024



Directrice de la publication : Christine Avelin / Rédaction : direction Marchés, études et prospective

12 rue Henri Rol-Tanguy - TSA 20002 / 93555 MONTREUIL Cedex  
Tél. : 01 73 30 30 00 [www.franceagrimer.fr](http://www.franceagrimer.fr)

FranceAgriMer  
@FranceAgriMerFR

