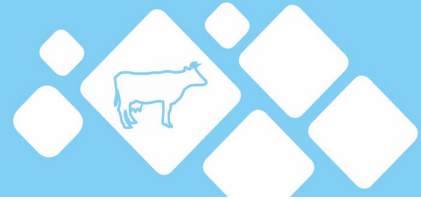


DONNÉES LAIT DE VACHE



Semaine n° 51, du 16/12/2024 au 22/12/2024

Poudre de Lactosérum (consommation animale)		
prix moyen des facturations	en €/t	NC
écart / semaine précédente	en €/t	...
prix moyen des contrats *	en €/t	NC
écart / semaine précédente	en €/t	...

* Prix communiqué à la Commission européenne.

prix moyen des facturations	en €/t	803
Novembre 2024		
prix moyen des contrats	en €/t	876
Novembre 2024		

Source : FranceAgriMer d'après enquête

Poudre de Lait 0% MG (consommation humaine)		
prix moyen des facturations	en €/t	2 482
écart / semaine précédente	en €/t	-10
prix moyen des contrats *	en €/t	2 565
écart / semaine précédente	en €/t	23

* Prix communiqué à la Commission européenne.

prix moyen des facturations	en €/t	2 473
Novembre 2024		
prix moyen des contrats	en €/t	2 547
Novembre 2024		

Source : FranceAgriMer d'après enquête

Poudre de lait entier 26% MG		
prix moyen des facturations	en €/t	3 836
écart / semaine précédente	en €/t	-247
prix moyen des contrats *	en €/t	NC
écart / semaine précédente	en €/t	...

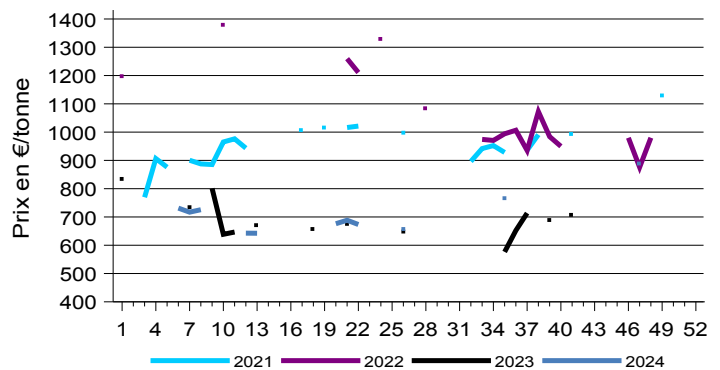
* Prix communiqué à la Commission européenne.

prix moyen des facturations	en €/t	4 020
Novembre 2024		
prix moyen des contrats	en €/t	4 213
Novembre 2024		

Source : FranceAgriMer d'après enquête

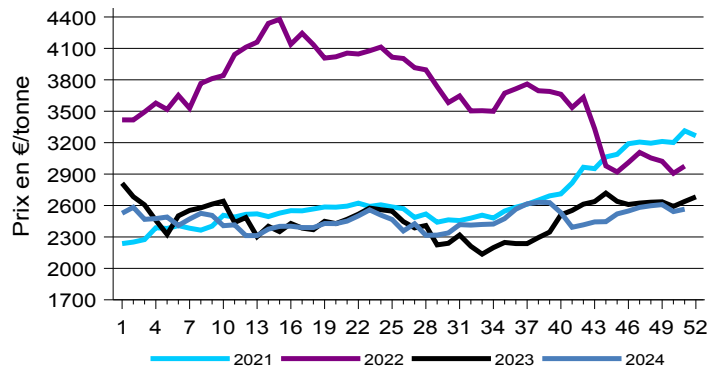
Données arrêtées au 24/12/2024

Prix des contrats poudre de lactosérum



Source : FranceAgriMer

Prix des contrats poudre lait 0% conso humaine



Source : FranceAgriMer

Poudre de lait 0% MG (consommation animale)

prix moyen des facturations	en €/t	NC
écart / semaine précédente	en €/t	...
prix moyen des contrats *	en €/t	NC
écart / semaine précédente	en €/t	...

* Prix communiqué à la Commission européenne.

prix moyen des facturations	en €/t	2 398
Novembre 2024		
prix moyen des contrats	en €/t	2 380
Novembre 2024		

Source : FranceAgriMer d'après enquête

Prix d'intervention de la poudre de lait 0% MG consommation humaine : 1698 €/tonne.

Beurre standard industriel 82% MG		
prix moyen des facturations	en €/t	7 402
écart / semaine précédente	en €/t	...
prix moyen des contrats	en €/t	NC
écart / semaine précédente	en €/t	...
prix moyen glissant des contrats**	en €/t	7 761
écart / semaine précédente	en €/t	35

**Prix moyen des contrats des quatre dernières semaines communiqué à la Commission européenne.

Beurre concentré et butteroil (>= 99,3% MG)		
prix moyen des facturations	en €/t	8 883
écart / semaine précédente	en €/t	-70
prix moyen des contrats *	en €/t	NC
écart / semaine précédente	en €/t	...
prix moyen glissant des contrats**	en €/t	9 110
écart / semaine précédente	en €/t	-124

* Prix communiqué à la Commission européenne.

**Prix moyen des contrats des quatre dernières semaines.

prix moyen des facturations	en €/t	6 680
Novembre 2024		
prix moyen des contrats	en €/t	7 486
Novembre 2024		

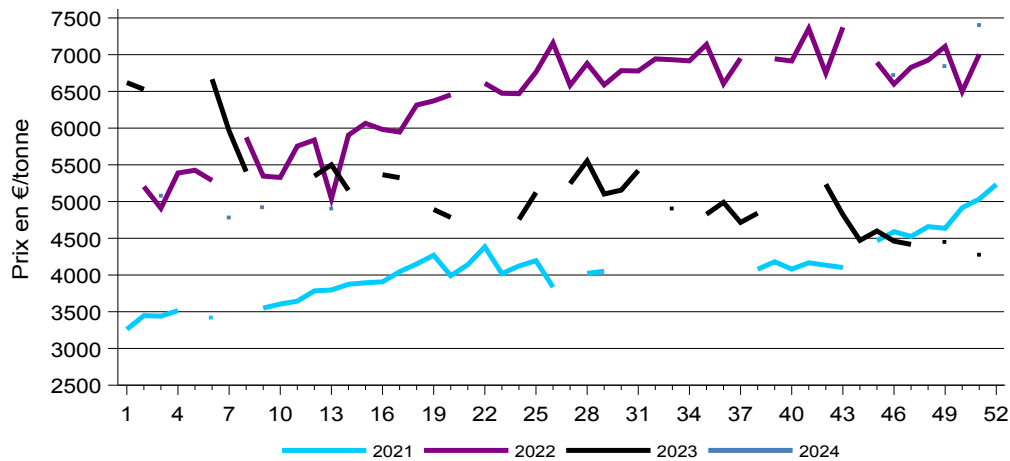
Source : FranceAgriMer d'après enquête

prix moyen des facturations	en €/t	9 022
Novembre 2024		
prix moyen des contrats	en €/t	9 289
Novembre 2024		

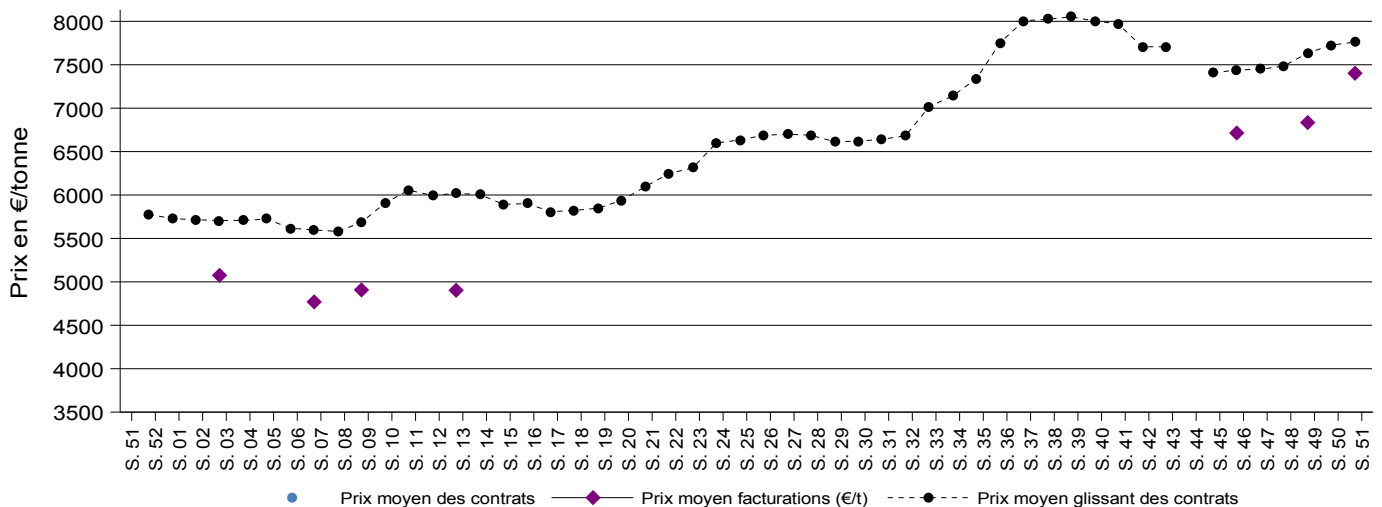
Source : FranceAgriMer d'après enquête

Prix d'intervention du beurre 82% MG : 2217,51 €/tonne.

Prix facturations beurre standard 82% MG



Prix moyen des enquêtes facturations et contrats de beurre standard 82% MG 2023-2024



Directrice de la publication : Christine Avelin / Rédaction : direction Marchés, études et prospective

12 rue Henri Rol-Tanguy - TSA 20002 / 93555 MONTREUIL Cedex
Tél. : 01 73 30 30 00 www.franceagrimer.fr

FranceAgriMer
@FranceAgriMerFR

