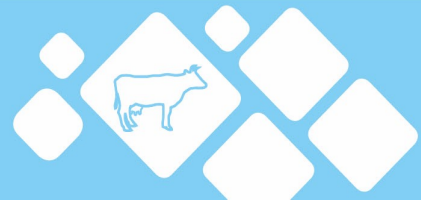


DONNÉES LAIT DE VACHE



Semaine n° 50, du 09/12/2024 au 15/12/2024

Poudre de Lactosérum (consommation animale)		
prix moyen des facturations	en €/t	821
écart / semaine précédente	en €/t	5
prix moyen des contrats *	en €/t	NC
écart / semaine précédente	en €/t	...

* Prix communiqué à la Commission européenne.

prix moyen des facturations	en €/t	803
Novembre 2024		
prix moyen des contrats	en €/t	876
Novembre 2024		

Source : FranceAgriMer d'après enquête

Poudre de Lait 0% MG (consommation humaine)		
prix moyen des facturations	en €/t	2 492
écart / semaine précédente	en €/t	6
prix moyen des contrats *	en €/t	2 542
écart / semaine précédente	en €/t	-67

* Prix communiqué à la Commission européenne.

prix moyen des facturations	en €/t	2 473
Novembre 2024		
prix moyen des contrats	en €/t	2 547
Novembre 2024		

Source : FranceAgriMer d'après enquête

Poudre de lait entier 26% MG		
prix moyen des facturations	en €/t	4 082
écart / semaine précédente	en €/t	47
prix moyen des contrats *	en €/t	4 350
écart / semaine précédente	en €/t	...

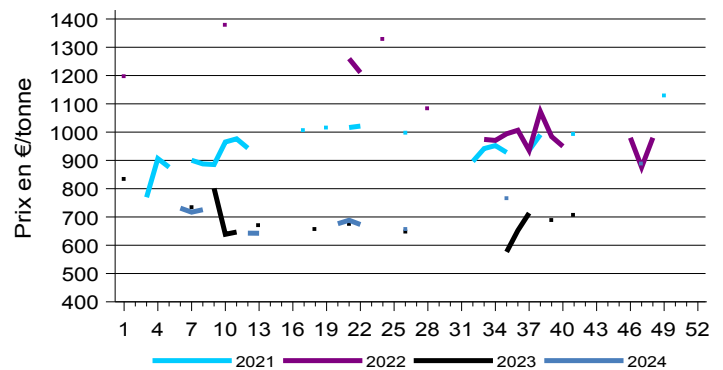
* Prix communiqué à la Commission européenne.

prix moyen des facturations	en €/t	4 020
Novembre 2024		
prix moyen des contrats	en €/t	4 213
Novembre 2024		

Source : FranceAgriMer d'après enquête

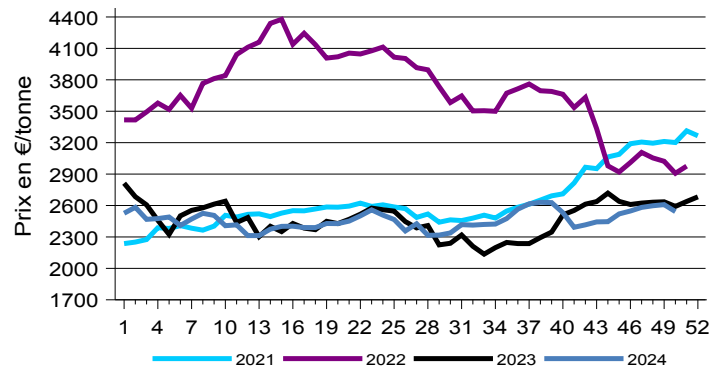
Données arrêtées au 17/12/2024

Prix des contrats poudre de lactosérum



Source : FranceAgriMer

Prix des contrats poudre lait 0% conso humaine



Source : FranceAgriMer

Poudre de lait 0% MG (consommation animale)

prix moyen des facturations	en €/t	NC
écart / semaine précédente	en €/t	...
prix moyen des contrats *	en €/t	NC
écart / semaine précédente	en €/t	...

* Prix communiqué à la Commission européenne.

prix moyen des facturations	en €/t	2 398
Novembre 2024		
prix moyen des contrats	en €/t	2 380
Novembre 2024		

Source : FranceAgriMer d'après enquête

Prix d'intervention de la poudre de lait 0% MG consommation humaine : 1698 €/tonne.

Beurre standard industriel 82% MG		
prix moyen des facturations	en €/t	NC
<i>écart / semaine précédente</i>	en €/t	...
prix moyen des contrats	en €/t	NC
<i>écart / semaine précédente</i>	en €/t	...
prix moyen glissant des contrats**	en €/t	7 726
<i>écart / semaine précédente</i>	en €/t	90

**Prix moyen des contrats des quatre dernières semaines communiqué à la Commission européenne.

prix moyen des facturations	en €/t	6 680
Novembre 2024		
prix moyen des contrats	en €/t	7 486
Novembre 2024		

Source : FranceAgriMer d'après enquête

Beurre concentré et butteroil (>= 99,3% MG)		
prix moyen des facturations	en €/t	8 953
<i>écart / semaine précédente</i>	en €/t	-229
prix moyen des contrats *	en €/t	8 979
<i>écart / semaine précédente</i>	en €/t	...
prix moyen glissant des contrats**	en €/t	9 234
<i>écart / semaine précédente</i>	en €/t	-88

* Prix communiqué à la Commission européenne.

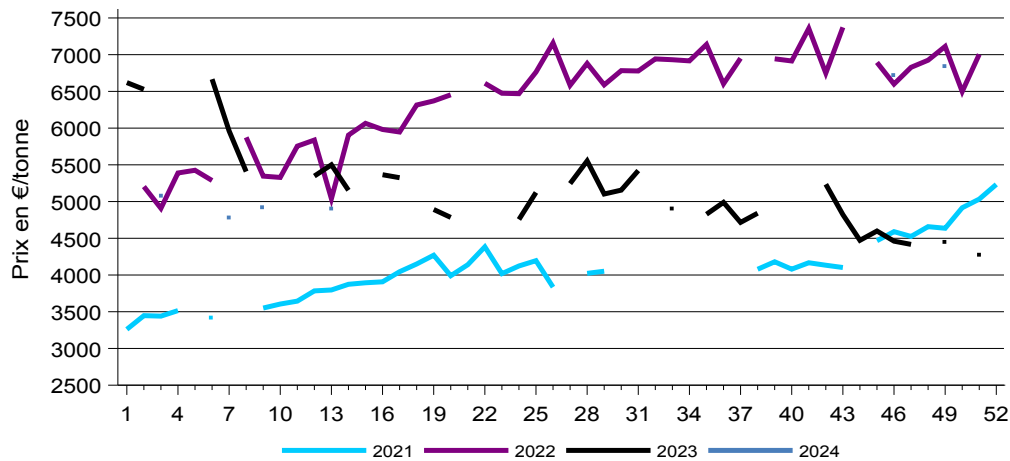
**Prix moyen des contrats des quatre dernières semaines.

prix moyen des facturations	en €/t	9 022
Novembre 2024		
prix moyen des contrats	en €/t	9 289
Novembre 2024		

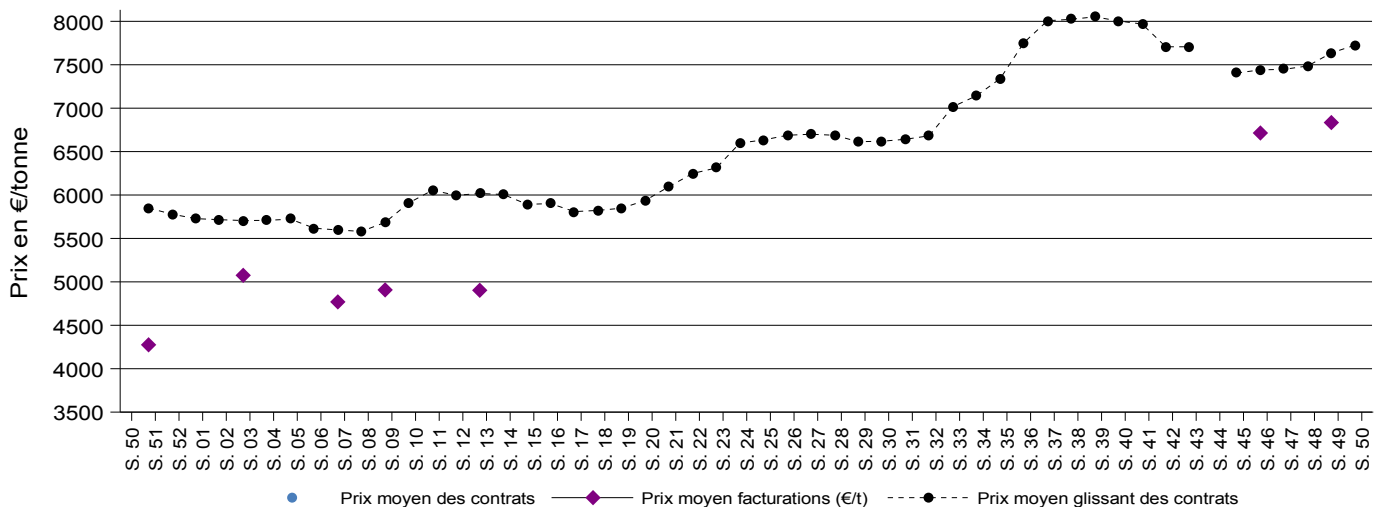
Source : FranceAgriMer d'après enquête

Prix d'intervention du beurre 82% MG : 2217,51 €/tonne.

Prix facturations beurre standard 82% MG



Prix moyen des enquêtes facturations et contrats de beurre standard 82% MG 2023-2024



Directrice de la publication : Christine Avelin / Rédaction : direction Marchés, études et prospective

12 rue Henri Rol-Tanguy - TSA 20002 / 93555 MONTREUIL Cedex
Tél. : 01 73 30 30 00 www.franceagrimer.fr

FranceAgriMer
@FranceAgriMerFR

