

# DONNÉES LAIT DE VACHE



Semaine n° 47, du 18/11/2024 au 24/11/2024

Poudre de Lactosérum (consommation animale)		
<b>prix moyen des facturations</b>	en €/t	<b>NC</b>
écart / semaine précédente	en €/t	...
<b>prix moyen des contrats *</b>	en €/t	<b>885</b>
écart / semaine précédente	en €/t	...

\* Prix communiqué à la Commission européenne.

prix moyen des facturations	en €/t	783
Octobre 2024		
prix moyen des contrats	en €/t	857
Octobre 2024		

Source : FranceAgriMer d'après enquête

Poudre de Lait 0% MG (consommation humaine)		
<b>prix moyen des facturations</b>	en €/t	<b>2 460</b>
écart / semaine précédente	en €/t	-9
<b>prix moyen des contrats *</b>	en €/t	<b>2 582</b>
écart / semaine précédente	en €/t	35

\* Prix communiqué à la Commission européenne.

prix moyen des facturations	en €/t	2 410
Octobre 2024		
prix moyen des contrats	en €/t	2 451
Octobre 2024		

Source : FranceAgriMer d'après enquête

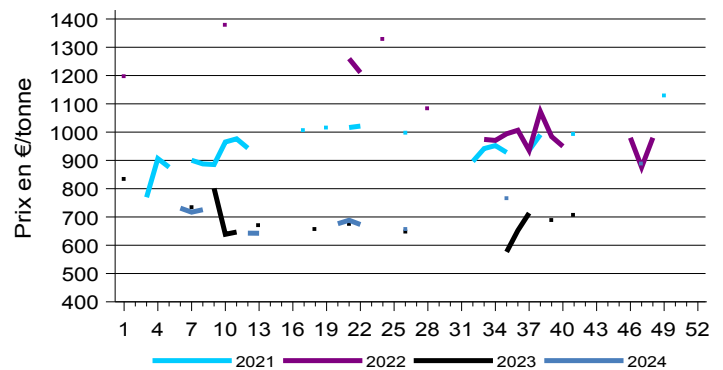
Poudre de lait entier 26% MG		
<b>prix moyen des facturations</b>	en €/t	<b>4 015</b>
écart / semaine précédente	en €/t	18
<b>prix moyen des contrats *</b>	en €/t	<b>NC</b>
écart / semaine précédente	en €/t	...

\* Prix communiqué à la Commission européenne.

prix moyen des facturations	en €/t	3 889
Octobre 2024		
prix moyen des contrats	en €/t	3 906
Octobre 2024		

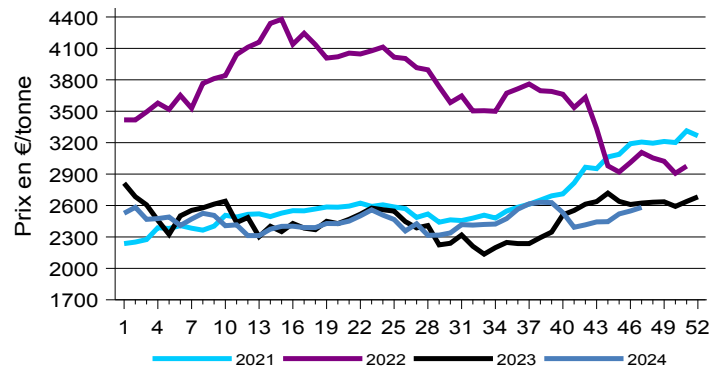
Source : FranceAgriMer d'après enquête

Prix des contrats poudre de lactosérum



Source : FranceAgriMer

Prix des contrats poudre lait 0% conso humaine



Source : FranceAgriMer

Poudre de lait 0% MG (consommation animale)		
<b>prix moyen des facturations</b>	en €/t	<b>NC</b>
écart / semaine précédente	en €/t	...
<b>prix moyen des contrats *</b>	en €/t	<b>NC</b>
écart / semaine précédente	en €/t	...

\* Prix communiqué à la Commission européenne.

prix moyen des facturations	en €/t	2 417
Octobre 2024		
prix moyen des contrats	en €/t	2 369
Octobre 2024		

Source : FranceAgriMer d'après enquête

Prix d'intervention de la poudre de lait 0% MG consommation humaine : 1698 €/tonne.

Beurre standard industriel 82% MG		
<b>prix moyen des facturations</b>	en €/t	<b>NC</b>
écart / semaine précédente	en €/t	...
<b>prix moyen des contrats</b>	en €/t	<b>NC</b>
écart / semaine précédente	en €/t	...
<b>prix moyen glissant des contrats**</b>	en €/t	<b>7 447</b>
écart / semaine précédente	en €/t	6

\*\*Prix moyen des contrats des quatre dernières semaines communiqué à la Commission européenne.

prix moyen des facturations	en €/t	6 606
Octobre 2024		
prix moyen des contrats	en €/t	7 707
Octobre 2024		

Source : FranceAgriMer d'après enquête

Beurre concentré et butteroil (>= 99,3% MG)		
<b>prix moyen des facturations</b>	en €/t	<b>8 997</b>
écart / semaine précédente	en €/t	45
<b>prix moyen des contrats *</b>	en €/t	<b>NC</b>
écart / semaine précédente	en €/t	...
<b>prix moyen glissant des contrats**</b>	en €/t	<b>9 110</b>
écart / semaine précédente	en €/t	26

\* Prix communiqué à la Commission européenne.

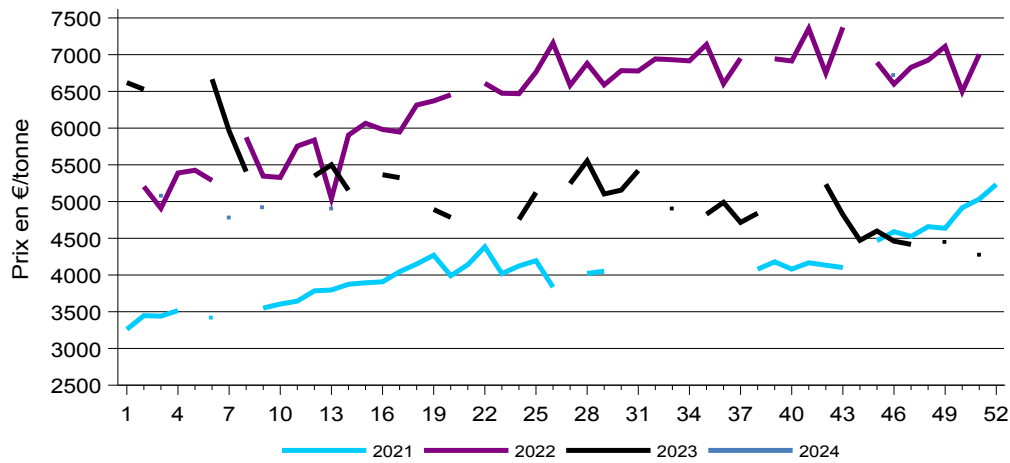
\*\*Prix moyen des contrats des quatre dernières semaines.

prix moyen des facturations	en €/t	8 762
Octobre 2024		
prix moyen des contrats	en €/t	9 099
Octobre 2024		

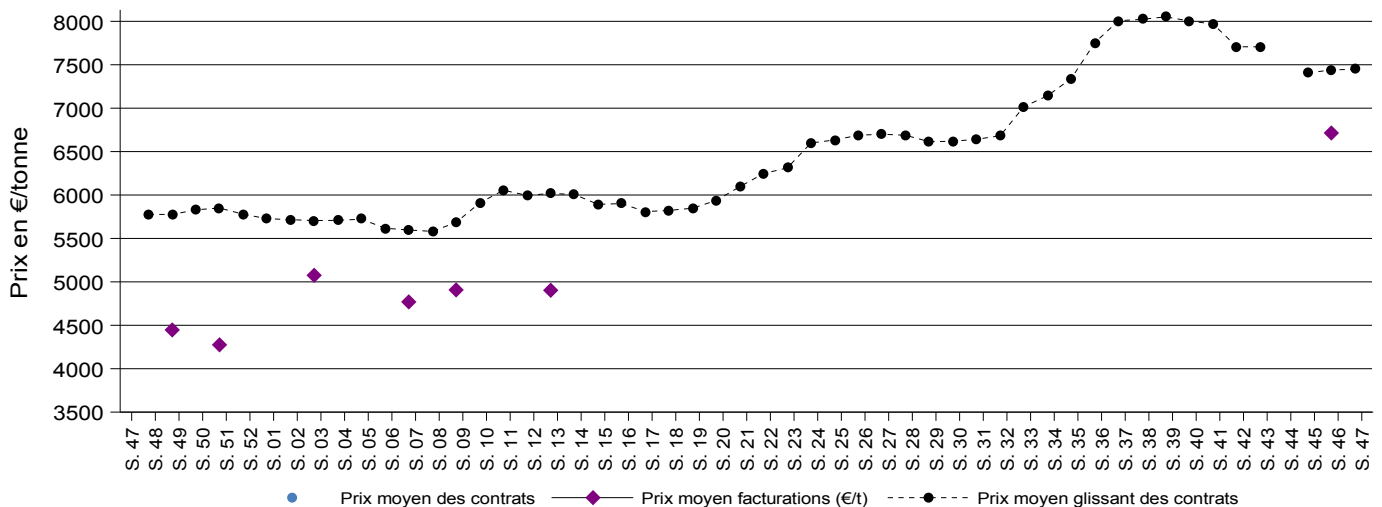
Source : FranceAgriMer d'après enquête

Prix d'intervention du beurre 82% MG : 2217,51 €/tonne.

Prix facturations beurre standard 82% MG



Prix moyen des enquêtes facturations et contrats de beurre standard 82% MG 2023-2024



Directrice de la publication : Christine Avelin / Rédaction : direction Marchés, études et prospective

12 rue Henri Rol-Tanguy - TSA 20002 / 93555 MONTREUIL Cedex  
Tél. : 01 73 30 30 00 [www.franceagrimer.fr](http://www.franceagrimer.fr)

FranceAgriMer  
@FranceAgriMerFR

