

DONNÉES LAIT DE VACHE



Semaine n° 41, du 07/10/2024 au 13/10/2024

Poudre de Lactosérum (consommation animale)		
prix moyen des facturations	en €/t	796
écart / semaine précédente	en €/t	37
prix moyen des contrats *	en €/t	NC
écart / semaine précédente	en €/t	...

* Prix communiqué à la Commission européenne.

prix moyen des facturations	en €/t	692
Septembre 2024		
prix moyen des contrats	en €/t	854
Septembre 2024		

Source : FranceAgriMer d'après enquête

Poudre de Lait 0% MG (consommation humaine)		
prix moyen des facturations	en €/t	2 488
écart / semaine précédente	en €/t	146
prix moyen des contrats *	en €/t	2 392
écart / semaine précédente	en €/t	-139

* Prix communiqué à la Commission européenne.

prix moyen des facturations	en €/t	2 389
Septembre 2024		
prix moyen des contrats	en €/t	2 601
Septembre 2024		

Source : FranceAgriMer d'après enquête

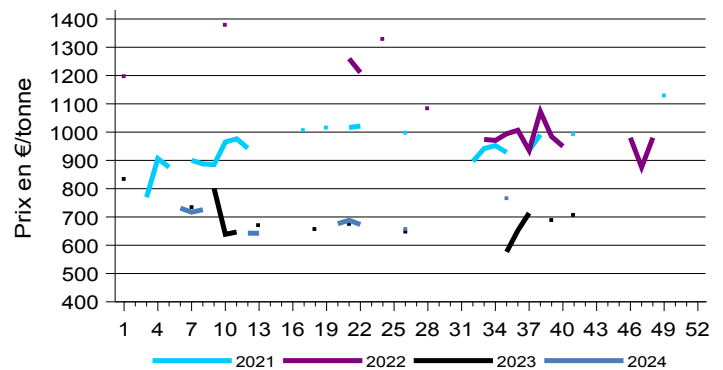
Poudre de lait entier 26% MG		
prix moyen des facturations	en €/t	3 825
écart / semaine précédente	en €/t	-81
prix moyen des contrats *	en €/t	NC
écart / semaine précédente	en €/t	...

* Prix communiqué à la Commission européenne.

prix moyen des facturations	en €/t	3 760
Septembre 2024		
prix moyen des contrats	en €/t	4 394
Septembre 2024		

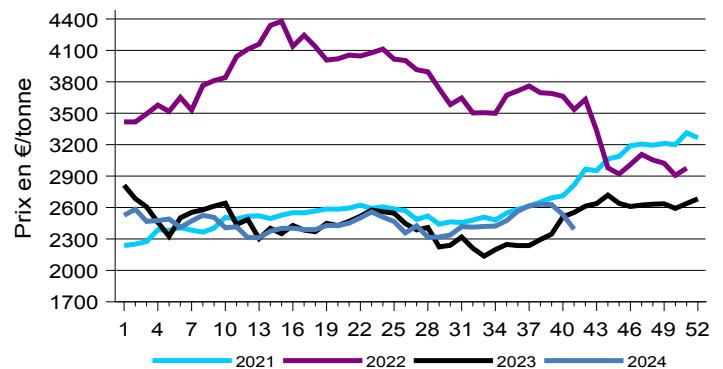
Source : FranceAgriMer d'après enquête

Prix des contrats poudre de lactosérum



Source : FranceAgriMer

Prix des contrats poudre lait 0% conso humaine



Source : FranceAgriMer

Poudre de lait 0% MG (consommation animale)		
prix moyen des facturations	en €/t	NC
écart / semaine précédente	en €/t	...
prix moyen des contrats *	en €/t	NC
écart / semaine précédente	en €/t	...

* Prix communiqué à la Commission européenne.

prix moyen des facturations	en €/t	2 372
Septembre 2024		
prix moyen des contrats	en €/t	2 467
Septembre 2024		

Source : FranceAgriMer d'après enquête

Prix d'intervention de la poudre de lait 0% MG consommation humaine : 1698 €/tonne.

Beurre standard industriel 82% MG		
prix moyen des facturations	en €/t	NC
écart / semaine précédente	en €/t	...
prix moyen des contrats	en €/t	NC
écart / semaine précédente	en €/t	...
prix moyen glissant des contrats**	en €/t	7 969
écart / semaine précédente	en €/t	-35

**Prix moyen des contrats des quatre dernières semaines communiqué à la Commission européenne.

prix moyen des facturations	en €/t	6 285
Septembre 2024		
prix moyen des contrats	en €/t	8 052
Septembre 2024		

Source : FranceAgriMer d'après enquête

Beurre concentré et butteroil (>= 99,3% MG)		
prix moyen des facturations	en €/t	NC
écart / semaine précédente	en €/t	...
prix moyen des contrats *	en €/t	NC
écart / semaine précédente	en €/t	...
prix moyen glissant des contrats**	en €/t	9 759
écart / semaine précédente	en €/t	-9

* Prix communiqué à la Commission européenne.

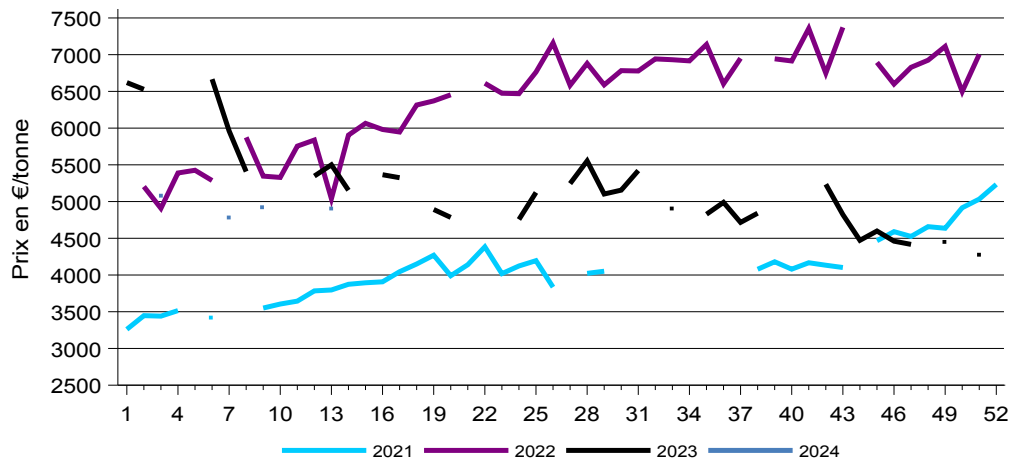
**Prix moyen des contrats des quatre dernières semaines.

prix moyen des facturations	en €/t	7 933
Septembre 2024		
prix moyen des contrats	en €/t	9 766
Septembre 2024		

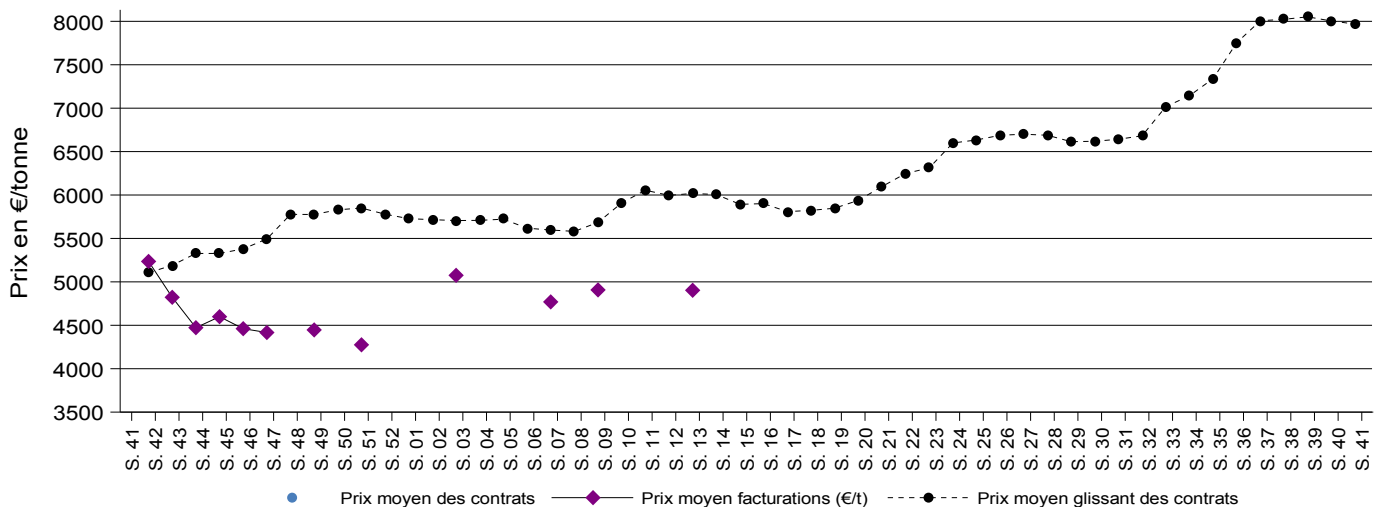
Source : FranceAgriMer d'après enquête

Prix d'intervention du beurre 82% MG : 2217,51 €/tonne.

Prix facturations beurre standard 82% MG



Prix moyen des enquêtes facturations et contrats de beurre standard 82% MG 2023-2024



Directrice de la publication : Christine Avelin / Rédaction : direction Marchés, études et prospective

12 rue Henri Rol-Tanguy - TSA 20002 / 93555 MONTREUIL Cedex
Tél. : 01 73 30 30 00 www.franceagrimer.fr

FranceAgriMer
@FranceAgriMerFR

