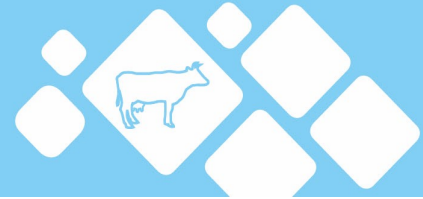


DONNÉES LAIT DE VACHE



Semaine n° 35, du 26/08/2024 au 01/09/2024

| Poudre de Lactoserum (consommation animale) | | |
|---|--------|------------|
| prix moyen des facturations | en €/t | 686 |
| écart / semaine précédente | en €/t | 10 |
| prix moyen des contrats * | en €/t | 766 |
| écart / semaine précédente | en €/t | ... |

* Prix communiqué à la Commission européenne.

| | | |
|-----------------------------|--------|-----|
| prix moyen des facturations | en €/t | 676 |
| Août 2024 | | |
| prix moyen des contrats | en €/t | 745 |
| Août 2024 | | |

Source : FranceAgriMer d'après enquête

| Poudre de Lait 0% MG (consommation humaine) | | |
|---|--------|--------------|
| prix moyen des facturations | en €/t | 2 474 |
| écart / semaine précédente | en €/t | 142 |
| prix moyen des contrats * | en €/t | 2 475 |
| écart / semaine précédente | en €/t | 52 |

* Prix communiqué à la Commission européenne.

| | | |
|-----------------------------|--------|-------|
| prix moyen des facturations | en €/t | 2 396 |
| Août 2024 | | |
| prix moyen des contrats | en €/t | 2 435 |
| Août 2024 | | |

Source : FranceAgriMer d'après enquête

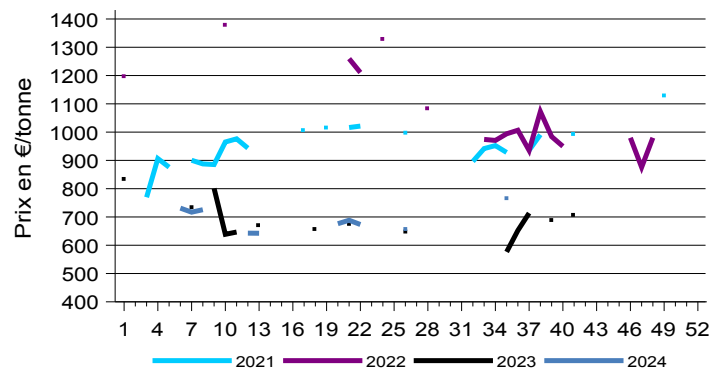
| Poudre de lait entier 26% MG | | |
|------------------------------------|--------|-----------|
| prix moyen des facturations | en €/t | NC |
| écart / semaine précédente | en €/t | ... |
| prix moyen des contrats * | en €/t | NC |
| écart / semaine précédente | en €/t | ... |

* Prix communiqué à la Commission européenne.

| | | |
|-----------------------------|--------|-------|
| prix moyen des facturations | en €/t | 3 755 |
| Août 2024 | | |
| prix moyen des contrats | en €/t | 3 903 |
| Août 2024 | | |

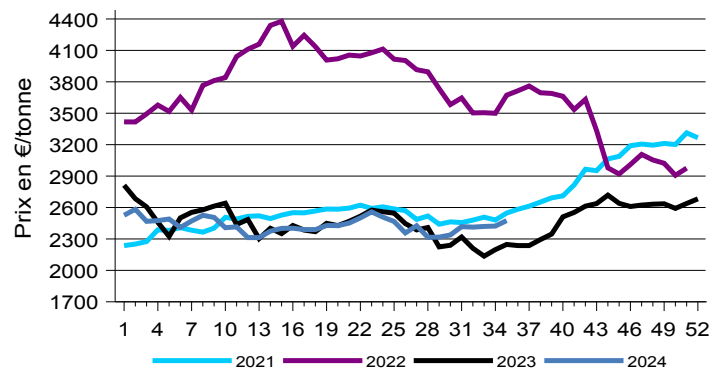
Source : FranceAgriMer d'après enquête

Prix des contrats poudre de lactosérum



Source : FranceAgriMer

Prix des contrats poudre lait 0% conso humaine



Source : FranceAgriMer

| Poudre de lait 0% MG (consommation animale) | | |
|---|--------|-----------|
| prix moyen des facturations | en €/t | NC |
| écart / semaine précédente | en €/t | ... |
| prix moyen des contrats * | en €/t | NC |
| écart / semaine précédente | en €/t | ... |

* Prix communiqué à la Commission européenne.

| | | |
|-----------------------------|--------|-------|
| prix moyen des facturations | en €/t | 2 323 |
| Août 2024 | | |
| prix moyen des contrats | en €/t | 2 354 |
| Août 2024 | | |

Source : FranceAgriMer d'après enquête

Prix d'intervention de la poudre de lait 0% MG consommation humaine : 1698 €/tonne.

| Beurre standard industriel 82% MG | | |
|---|--------|--------------|
| prix moyen des facturations | en €/t | NC |
| <i>écart / semaine précédente</i> | en €/t | ... |
| prix moyen des contrats | en €/t | NC |
| <i>écart / semaine précédente</i> | en €/t | ... |
| prix moyen glissant des contrats** | en €/t | 7 353 |
| <i>écart / semaine précédente</i> | en €/t | 210 |

**Prix moyen des contrats des quatre dernières semaines communiqué à la Commission européenne.

| | | |
|-----------------------------|--------|-------|
| prix moyen des facturations | en €/t | 6 245 |
| Août 2024 | | |
| prix moyen des contrats | en €/t | 7 353 |
| Août 2024 | | |

Source : FranceAgriMer d'après enquête

| Beurre concentré et butteroil (>= 99,3% MG) | | |
|---|--------|--------------|
| prix moyen des facturations | en €/t | 7 928 |
| <i>écart / semaine précédente</i> | en €/t | 135 |
| prix moyen des contrats * | en €/t | NC |
| <i>écart / semaine précédente</i> | en €/t | ... |
| prix moyen glissant des contrats** | en €/t | 8 958 |
| <i>écart / semaine précédente</i> | en €/t | 393 |

* Prix communiqué à la Commission européenne.

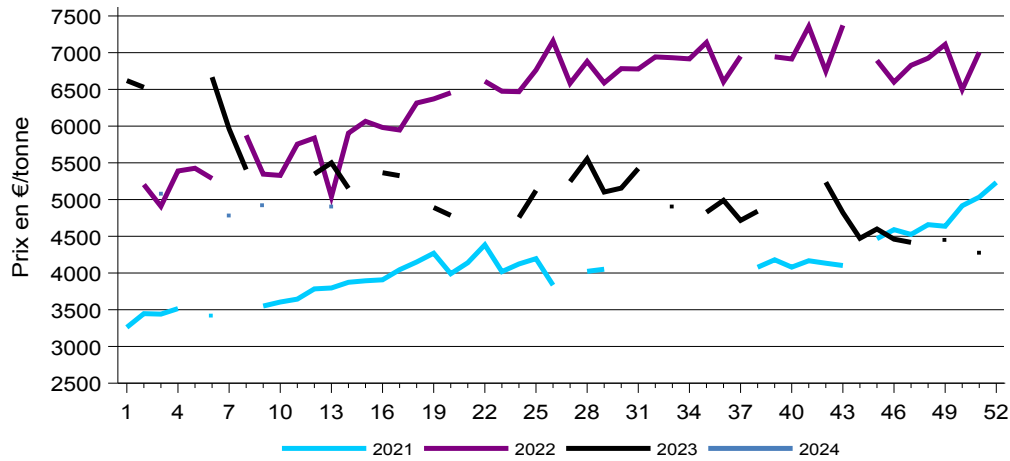
**Prix moyen des contrats des quatre dernières semaines.

| | | |
|-----------------------------|--------|-------|
| prix moyen des facturations | en €/t | 7 704 |
| Août 2024 | | |
| prix moyen des contrats | en €/t | 8 958 |
| Août 2024 | | |

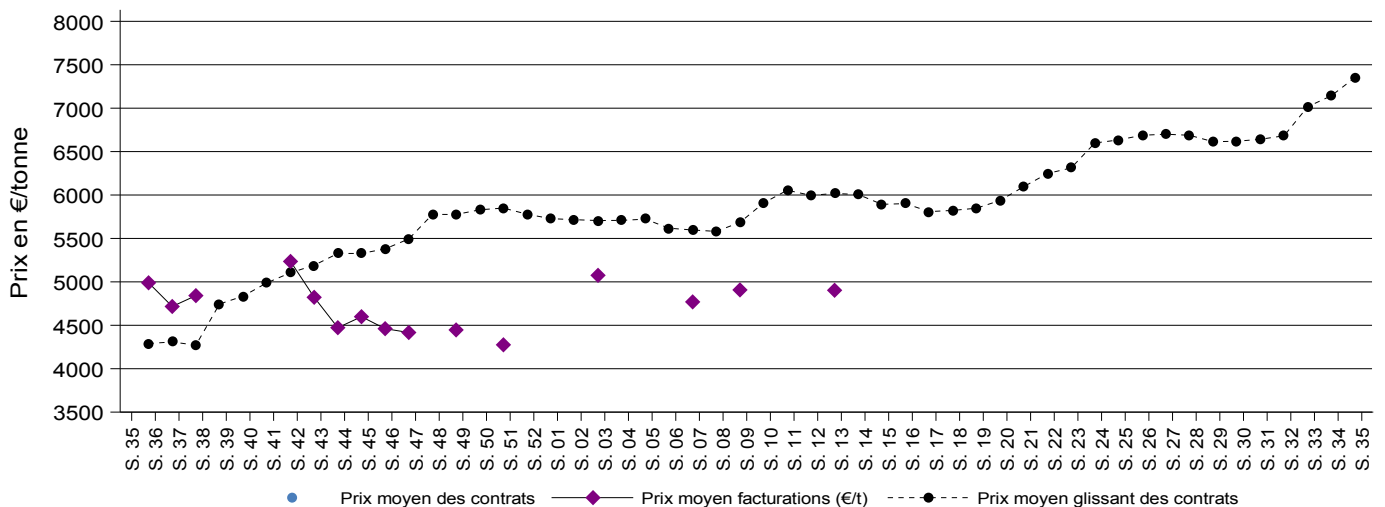
Source : FranceAgriMer d'après enquête

Prix d'intervention du beurre 82% MG : 2217,51 €/tonne.

Prix facturations beurre standard 82% MG



Prix moyen des enquêtes facturations et contrats de beurre standard 82% MG 2023-2024



Directrice de la publication : Christine Avelin / Rédaction : direction Marchés, études et prospective

12 rue Henri Rol-Tanguy - TSA 20002 / 93555 MONTREUIL Cedex
Tél. : 01 73 30 30 00 www.franceagrimer.fr

FranceAgriMer
@FranceAgriMerFR

