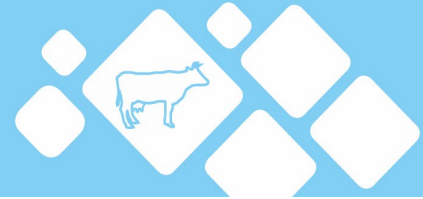


# DONNÉES LAIT DE VACHE



Semaine n° 29, du 15/07/2024 au 21/07/2024

Poudre de Lactosérum (consommation animale)		
<b>prix moyen des facturations</b>	en €/t	<b>667</b>
écart / semaine précédente	en €/t	-9
<b>prix moyen des contrats *</b>	en €/t	<b>NC</b>
écart / semaine précédente	en €/t	...

\* Prix communiqué à la Commission européenne.

prix moyen des facturations	en €/t	692
juin 2024		
prix moyen des contrats	en €/t	681
juin 2024		

Source : FranceAgriMer d'après enquête

Poudre de Lait 0% MG (consommation humaine)		
<b>prix moyen des facturations</b>	en €/t	<b>2 453</b>
écart / semaine précédente	en €/t	54
<b>prix moyen des contrats *</b>	en €/t	<b>2 317</b>
écart / semaine précédente	en €/t	2

\* Prix communiqué à la Commission européenne.

prix moyen des facturations	en €/t	2 415
juin 2024		
prix moyen des contrats	en €/t	2 423
juin 2024		

Source : FranceAgriMer d'après enquête

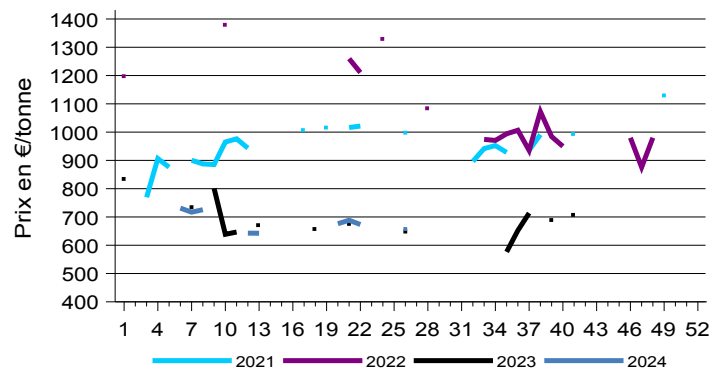
Poudre de lait entier 26% MG		
<b>prix moyen des facturations</b>	en €/t	<b>NC</b>
écart / semaine précédente	en €/t	...
<b>prix moyen des contrats *</b>	en €/t	<b>3 844</b>
écart / semaine précédente	en €/t	...

\* Prix communiqué à la Commission européenne.

prix moyen des facturations	en €/t	3 635
juin 2024		
prix moyen des contrats	en €/t	3 924
juin 2024		

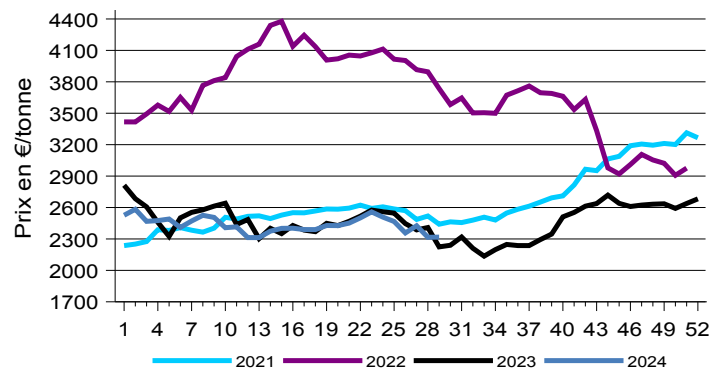
Source : FranceAgriMer d'après enquête

Prix des contrats poudre de lactosérum



Source : FranceAgriMer

Prix des contrats poudre lait 0% conso humaine



Source : FranceAgriMer

Poudre de lait 0% MG (consommation animale)		
<b>prix moyen des facturations</b>	en €/t	<b>NC</b>
écart / semaine précédente	en €/t	...
<b>prix moyen des contrats *</b>	en €/t	<b>NC</b>
écart / semaine précédente	en €/t	...

\* Prix communiqué à la Commission européenne.

prix moyen des facturations	en €/t	2 200
juin 2024		
prix moyen des contrats	en €/t	2 320
juin 2024		

Source : FranceAgriMer d'après enquête

Prix d'intervention de la poudre de lait 0% MG consommation humaine : 1698 €/tonne.

Beurre standard industriel 82% MG		
<b>prix moyen des facturations</b>	en €/t	<b>NC</b>
<i>écart / semaine précédente</i>	en €/t	...
<b>prix moyen des contrats</b>	en €/t	<b>NC</b>
<i>écart / semaine précédente</i>	en €/t	...
<b>prix moyen glissant des contrats**</b>	en €/t	<b>6 614</b>
<i>écart / semaine précédente</i>	en €/t	-74

\*\*Prix moyen des contrats des quatre dernières semaines communiqué à la Commission européenne.

prix moyen des facturations	en €/t	5 939
Jun 2024		
prix moyen des contrats	en €/t	6 688
Jun 2024		

Source : FranceAgriMer d'après enquête

Beurre concentré et butteroil (>= 99,3% MG)		
<b>prix moyen des facturations</b>	en €/t	<b>7 483</b>
<i>écart / semaine précédente</i>	en €/t	84
<b>prix moyen des contrats *</b>	en €/t	<b>NC</b>
<i>écart / semaine précédente</i>	en €/t	...
<b>prix moyen glissant des contrats**</b>	en €/t	<b>8 087</b>
<i>écart / semaine précédente</i>	en €/t	2

\* Prix communiqué à la Commission européenne.

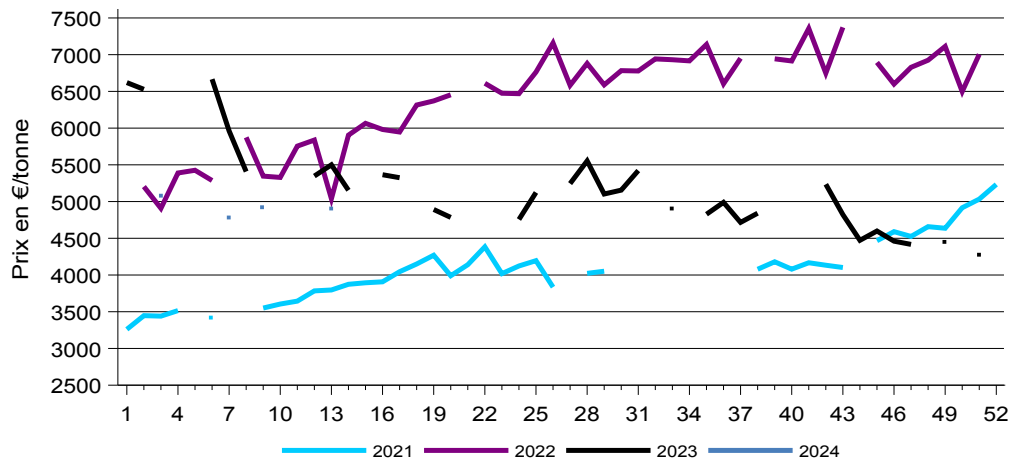
\*\*Prix moyen des contrats des quatre dernières semaines.

prix moyen des facturations	en €/t	7 020
Jun 2024		
prix moyen des contrats	en €/t	8 060
Jun 2024		

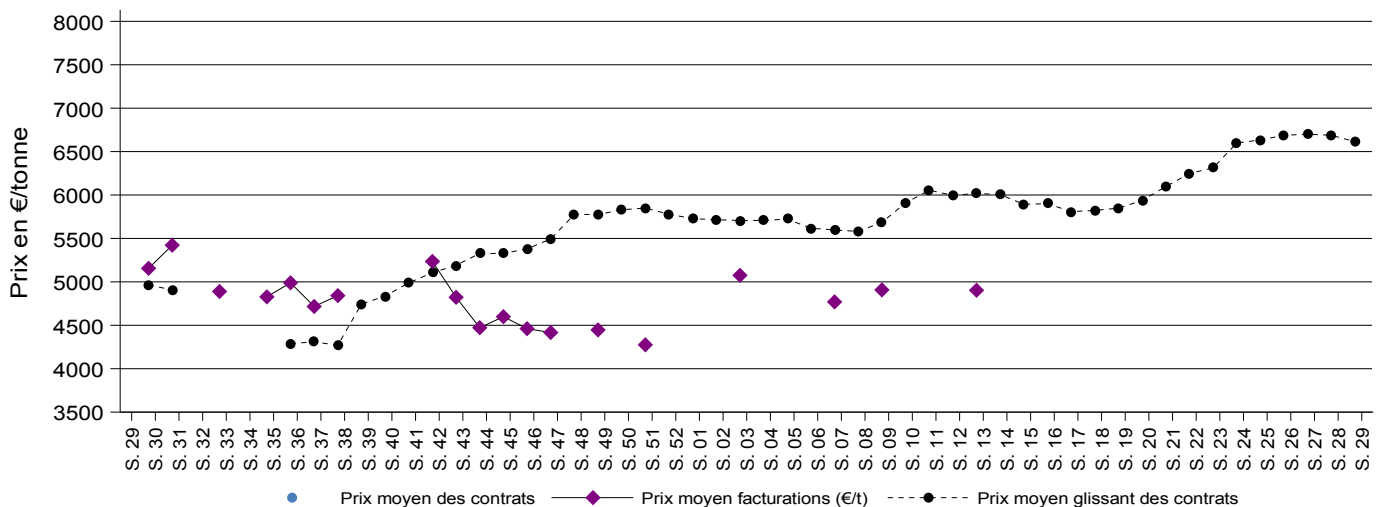
Source : FranceAgriMer d'après enquête

Prix d'intervention du beurre 82% MG : 2217,51 €/tonne.

Prix facturations beurre standard 82% MG



Prix moyen des enquêtes facturations et contrats de beurre standard 82% MG 2023-2024



Directrice de la publication : Christine Avelin / Rédaction : direction Marchés, études et prospective

12 rue Henri Rol-Tanguy - TSA 20002 / 93555 MONTREUIL Cedex  
Tél. : 01 73 30 30 00 [www.franceagrimer.fr](http://www.franceagrimer.fr)

FranceAgriMer  
@FranceAgriMerFR

