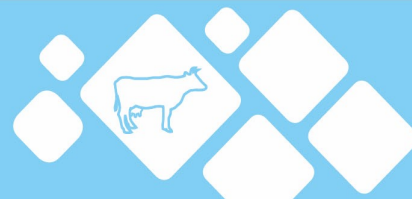


DONNÉES LAIT DE VACHE



Semaine n° 8, du 19/02/2024 au 25/02/2024

Poudre de Lactosérum (consommation animale)		
prix moyen des facturations	en €/t	803
écart / semaine précédente	en €/t	47
prix moyen des contrats *	en €/t	726
écart / semaine précédente	en €/t	9

* Prix communiqué à la Commission européenne.

prix moyen des facturations	en €/t	745
Janvier 2024		
prix moyen des contrats	en €/t	786
Janvier 2024		

Source : FranceAgriMer d'après enquête

Poudre de Lait 0% MG (consommation humaine)		
prix moyen des facturations	en €/t	2 494
écart / semaine précédente	en €/t	-2
prix moyen des contrats *	en €/t	2 526
écart / semaine précédente	en €/t	54

* Prix communiqué à la Commission européenne.

prix moyen des facturations	en €/t	2 510
Janvier 2024		
prix moyen des contrats	en €/t	2 493
Janvier 2024		

Source : FranceAgriMer d'après enquête

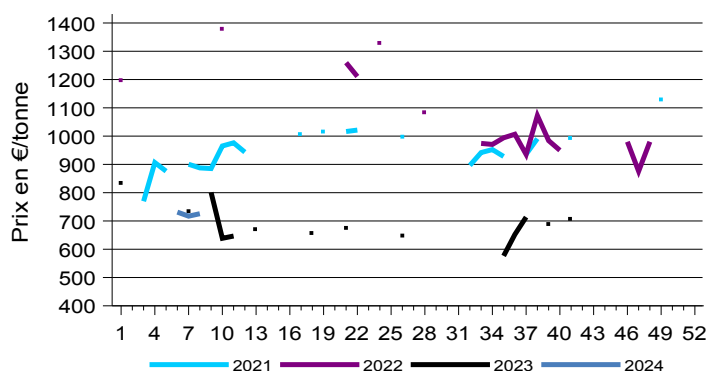
Poudre de lait entier 26% MG		
prix moyen des facturations	en €/t	3 630
écart / semaine précédente	en €/t	...
prix moyen des contrats *	en €/t	3 679
écart / semaine précédente	en €/t	77

* Prix communiqué à la Commission européenne.

prix moyen des facturations	en €/t	3 578
Janvier 2024		
prix moyen des contrats	en €/t	3 786
Janvier 2024		

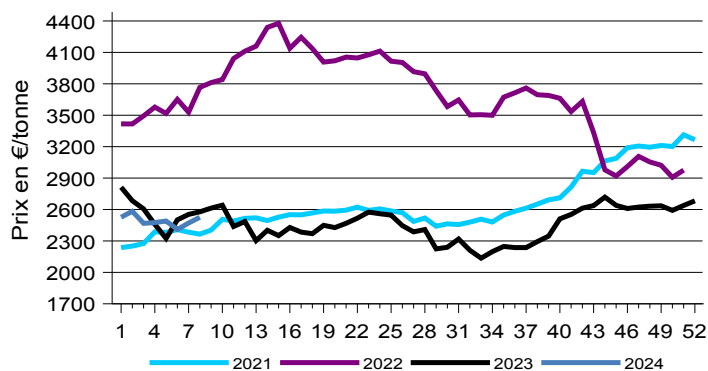
Source : FranceAgriMer d'après enquête

Prix des contrats poudre de lactosérum



Source : FranceAgriMer

Prix des contrats poudre lait 0% conso humaine



Source : FranceAgriMer

Poudre de lait 0% MG (consommation animale)		
prix moyen des facturations	en €/t	NC
écart / semaine précédente	en €/t	...
prix moyen des contrats *	en €/t	NC
écart / semaine précédente	en €/t	...

* Prix communiqué à la Commission européenne.

prix moyen des facturations	en €/t	2 412
Janvier 2024		
prix moyen des contrats	en €/t	2 384
Janvier 2024		

Source : FranceAgriMer d'après enquête

Prix d'intervention de la poudre de lait 0% MG consommation humaine : 1698 €/tonne.

Beurre standard industriel 82% MG		
prix moyen des facturations	en €/t	NC
<i>écart / semaine précédente</i>	en €/t	...
prix moyen des contrats	en €/t	NC
<i>écart / semaine précédente</i>	en €/t	...
prix moyen glissant des contrats**	en €/t	5 581
<i>écart / semaine précédente</i>	en €/t	-16

**Prix moyen des contrats des quatre dernières semaines communiqué à la Commission européenne.

prix moyen des facturations	en €/t	5 045
Janvier 2024		
prix moyen des contrats	en €/t	5 708
Janvier 2024		

Source : FranceAgriMer d'après enquête

Beurre concentré et butteroil (>= 99,3% MG)		
prix moyen des facturations	en €/t	6 165
<i>écart / semaine précédente</i>	en €/t	34
prix moyen des contrats *	en €/t	NC
<i>écart / semaine précédente</i>	en €/t	...
prix moyen glissant des contrats**	en €/t	6 666
<i>écart / semaine précédente</i>	en €/t	64

* Prix communiqué à la Commission européenne.

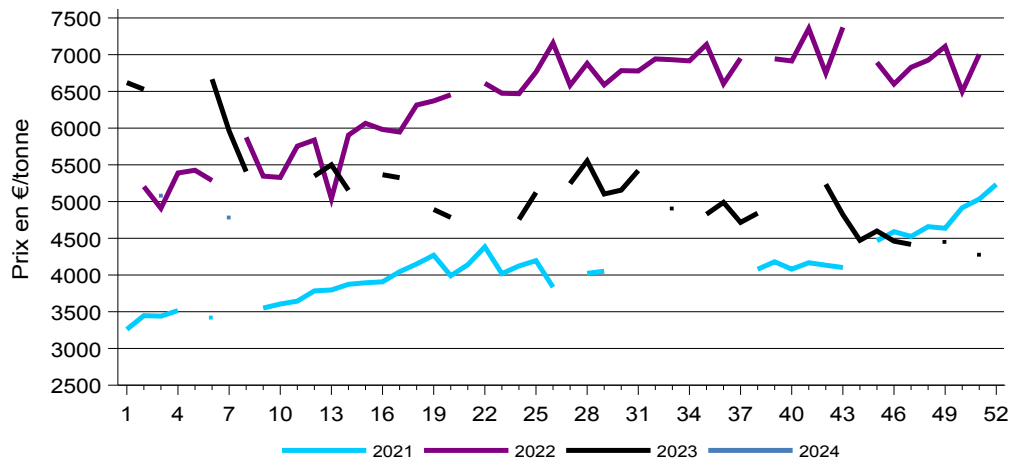
**Prix moyen des contrats des quatre dernières semaines.

prix moyen des facturations	en €/t	5 985
Janvier 2024		
prix moyen des contrats	en €/t	6 807
Janvier 2024		

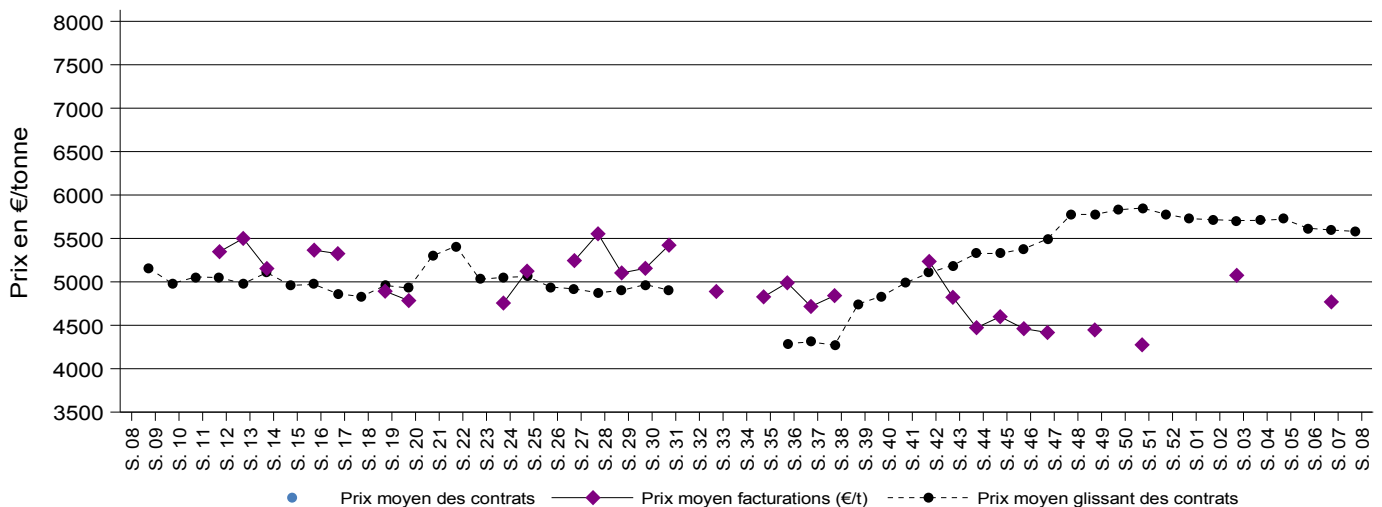
Source : FranceAgriMer d'après enquête

Prix d'intervention du beurre 82% MG : 2217,51 €/tonne.

Prix facturations beurre standard 82% MG



Prix moyen des enquêtes facturations et contrats de beurre standard 82% MG 2023-2024



Directrice de la publication : Christine Avelin / Rédaction : direction Marchés, études et prospective

12 rue Henri Rol-Tanguy - TSA 20002 / 93555 MONTREUIL Cedex
Tél. : 01 73 30 30 00 www.franceagrimer.fr

FranceAgriMer
@FranceAgriMerFR

