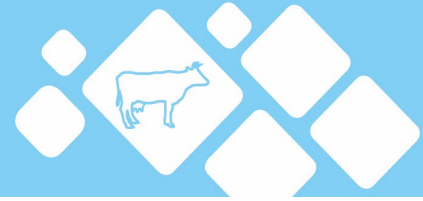


DONNÉES LAIT DE VACHE



Semaine n° 4, du 22/01/2024 au 28/01/2024

Poudre de Lactosérum (consommation animale)		
prix moyen des facturations	en €/t	749
écart / semaine précédente	en €/t	-23
prix moyen des contrats *	en €/t	NC
écart / semaine précédente	en €/t	...

* Prix communiqué à la Commission européenne.

prix moyen des facturations	en €/t	709
Décembre 2023		
prix moyen des contrats	en €/t	798
Décembre 2023		

Source : FranceAgriMer d'après enquête

Poudre de Lait 0% MG (consommation humaine)		
prix moyen des facturations	en €/t	2 552
écart / semaine précédente	en €/t	71
prix moyen des contrats *	en €/t	2 475
écart / semaine précédente	en €/t	7

* Prix communiqué à la Commission européenne.

prix moyen des facturations	en €/t	2 465
Décembre 2023		
prix moyen des contrats	en €/t	2 618
Décembre 2023		

Source : FranceAgriMer d'après enquête

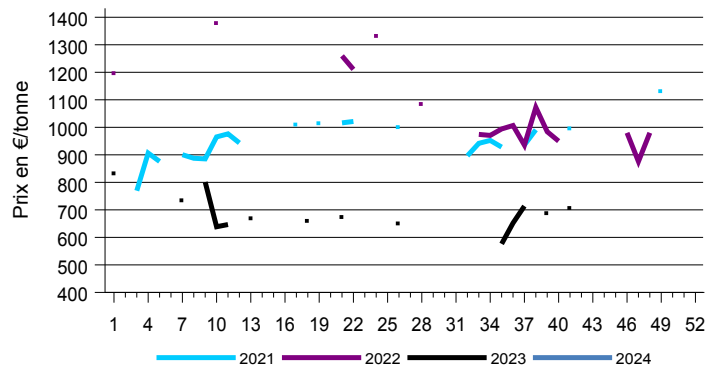
Poudre de lait entier 26% MG		
prix moyen des facturations	en €/t	3 547
écart / semaine précédente	en €/t	-85
prix moyen des contrats *	en €/t	NC
écart / semaine précédente	en €/t	...

* Prix communiqué à la Commission européenne.

prix moyen des facturations	en €/t	3 506
Décembre 2023		
prix moyen des contrats	en €/t	3 738
Décembre 2023		

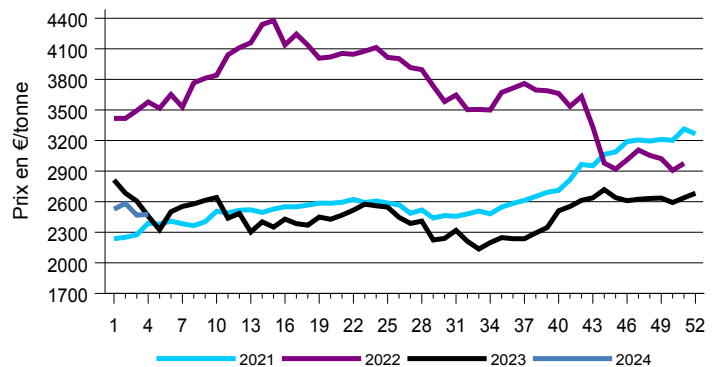
Source : FranceAgriMer d'après enquête

Prix des contrats poudre de lactosérum



Source : FranceAgriMer

Prix des contrats poudre lait 0% conso humaine



Source : FranceAgriMer

Poudre de lait 0% MG (consommation animale)

prix moyen des facturations	en €/t	NC
écart / semaine précédente	en €/t	...
prix moyen des contrats *	en €/t	NC
écart / semaine précédente	en €/t	...

* Prix communiqué à la Commission européenne.

prix moyen des facturations	en €/t	2 344
Décembre 2023		
prix moyen des contrats	en €/t	2 491
Décembre 2023		

Source : FranceAgriMer d'après enquête

Prix d'intervention de la poudre de lait 0% MG consommation humaine : 1698 €/tonne.

Beurre standard industriel 82% MG		
prix moyen des facturations	en €/t	NC
écart / semaine précédente	en €/t	...
prix moyen des contrats	en €/t	NC
écart / semaine précédente	en €/t	...
prix moyen glissant des contrats**	en €/t	5 708
écart / semaine précédente	en €/t	2

**Prix moyen des contrats des quatre dernières semaines communiqué à la Commission européenne.

prix moyen des facturations	en €/t	4 428
Décembre 2023		
prix moyen des contrats	en €/t	5 779
Décembre 2023		

Source : FranceAgriMer d'après enquête

Beurre concentré et butteroil (>= 99,3% MG)		
prix moyen des facturations	en €/t	6 025
écart / semaine précédente	en €/t	-63
prix moyen des contrats *	en €/t	NC
écart / semaine précédente	en €/t	...
prix moyen glissant des contrats**	en €/t	6 807
écart / semaine précédente	en €/t	-36

* Prix communiqué à la Commission européenne.

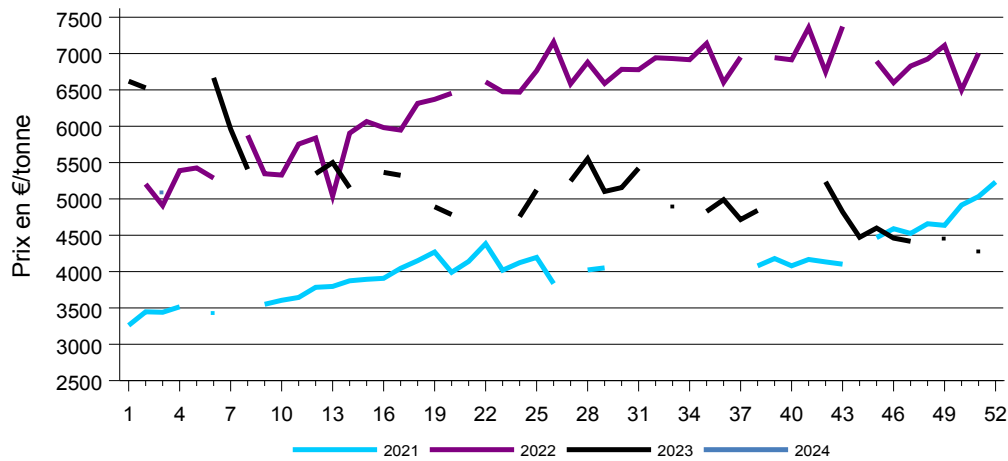
**Prix moyen des contrats des quatre dernières semaines.

prix moyen des facturations	en €/t	5 647
Décembre 2023		
prix moyen des contrats	en €/t	6 828
Décembre 2023		

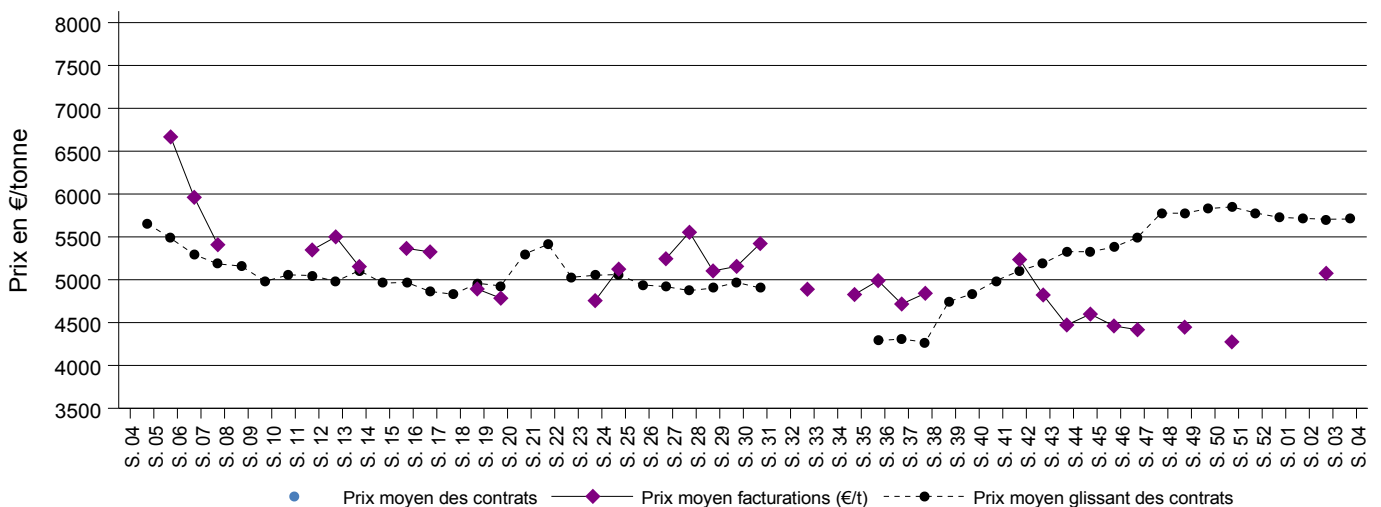
Source : FranceAgriMer d'après enquête

Prix d'intervention du beurre 82% MG : 2217,51 €/tonne.

Prix facturations beurre standard 82% MG



Prix moyen des enquêtes facturations et contrats de beurre standard 82% MG 2023-2024



Directrice de la publication : Christine Avelin / Rédaction : direction Marchés, études et prospective

12 rue Henri Rol-Tanguy - TSA 20002 / 93555 MONTREUIL Cedex
Tél. : 01 73 30 30 00 - www.franceagrimer.fr

FranceAgriMer
@FranceAgriMerFR

