

# DONNÉES LAIT DE VACHE



Semaine n° 51, du 18/12/2023 au 24/12/2023

Poudre de Lactoserum (consommation animale)		
<b>prix moyen des facturations</b>	en €/t	<b>718</b>
écart / semaine précédente	en €/t	2
<b>prix moyen des contrats *</b>	en €/t	<b>NC</b>
écart / semaine précédente	en €/t	...

\* Prix communiqué à la Commission européenne.

prix moyen des facturations	en €/t	682
Novembre 2023		
prix moyen des contrats	en €/t	804
Novembre 2023		

Source : FranceAgriMer d'après enquête

Poudre de Lait 0% MG (consommation humaine)		
<b>prix moyen des facturations</b>	en €/t	<b>2 471</b>
écart / semaine précédente	en €/t	65
<b>prix moyen des contrats *</b>	en €/t	<b>2 639</b>
écart / semaine précédente	en €/t	47

\* Prix communiqué à la Commission européenne.

prix moyen des facturations	en €/t	2 333
Novembre 2023		
prix moyen des contrats	en €/t	2 632
Novembre 2023		

Source : FranceAgriMer d'après enquête

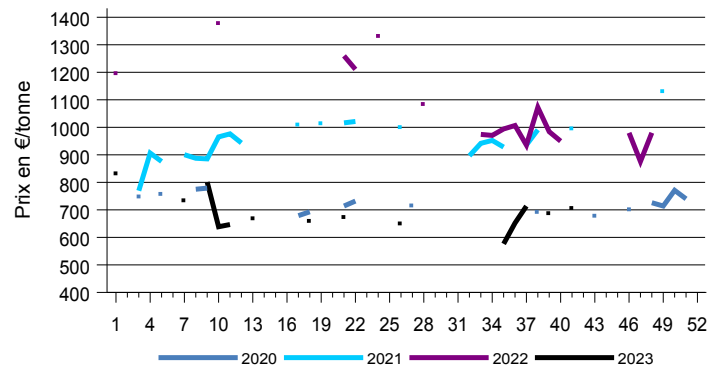
Poudre de lait entier 26% MG		
<b>prix moyen des facturations</b>	en €/t	<b>3 421</b>
écart / semaine précédente	en €/t	-98
<b>prix moyen des contrats *</b>	en €/t	<b>3 851</b>
écart / semaine précédente	en €/t	200

\* Prix communiqué à la Commission européenne.

prix moyen des facturations	en €/t	3 441
Novembre 2023		
prix moyen des contrats	en €/t	3 543
Novembre 2023		

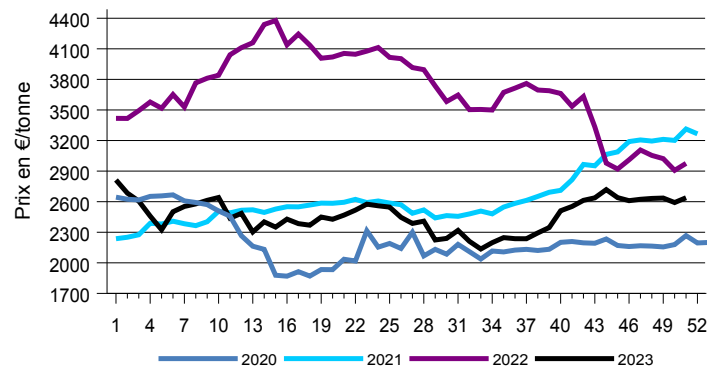
Source : FranceAgriMer d'après enquête

Prix des contrats poudre de lactosérum



Source : FranceAgriMer

Prix des contrats poudre lait 0% conso humaine



Source : FranceAgriMer

Poudre de lait 0% MG (consommation animale)		
<b>prix moyen des facturations</b>	en €/t	<b>NC</b>
écart / semaine précédente	en €/t	...
<b>prix moyen des contrats *</b>	en €/t	<b>NC</b>
écart / semaine précédente	en €/t	...

\* Prix communiqué à la Commission européenne.

prix moyen des facturations	en €/t	2 371
Novembre 2023		
prix moyen des contrats	en €/t	2 455
Novembre 2023		

Source : FranceAgriMer d'après enquête

Prix d'intervention de la poudre de lait 0% MG consommation humaine : 1698 €/tonne.

Beurre standard industriel 82% MG		
<b>prix moyen des facturations</b>	en €/t	<b>4 275</b>
<i>écart / semaine précédente</i>	en €/t	...
<b>prix moyen des contrats</b>	en €/t	<b>NC</b>
<i>écart / semaine précédente</i>	en €/t	...
<b>prix moyen glissant des contrats**</b>	en €/t	<b>5 850</b>
<i>écart / semaine précédente</i>	en €/t	20

\*\*Prix moyen des contrats des quatre dernières semaines communiqué à la Commission européenne.

Beurre concentré et butteroil (>= 99,3% MG)		
<b>prix moyen des facturations</b>	en €/t	<b>5 393</b>
<i>écart / semaine précédente</i>	en €/t	-407
<b>prix moyen des contrats *</b>	en €/t	<b>NC</b>
<i>écart / semaine précédente</i>	en €/t	...
<b>prix moyen glissant des contrats**</b>	en €/t	<b>6 837</b>
<i>écart / semaine précédente</i>	en €/t	96

\* Prix communiqué à la Commission européenne.

\*\*Prix moyen des contrats des quatre dernières semaines.

prix moyen des facturations	en €/t	4 457
Novembre 2023		
prix moyen des contrats	en €/t	5 686
Novembre 2023		

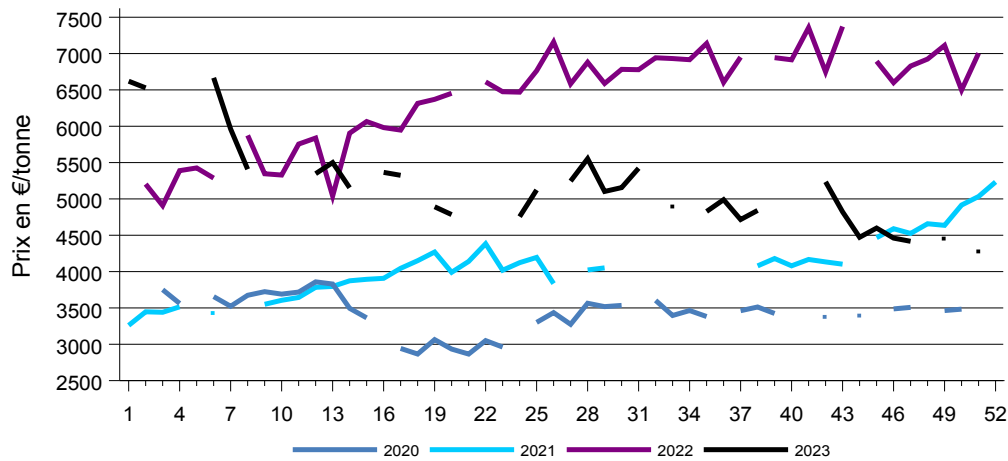
Source : FranceAgriMer d'après enquête

prix moyen des facturations	en €/t	5 690
Novembre 2023		
prix moyen des contrats	en €/t	6 613
Novembre 2023		

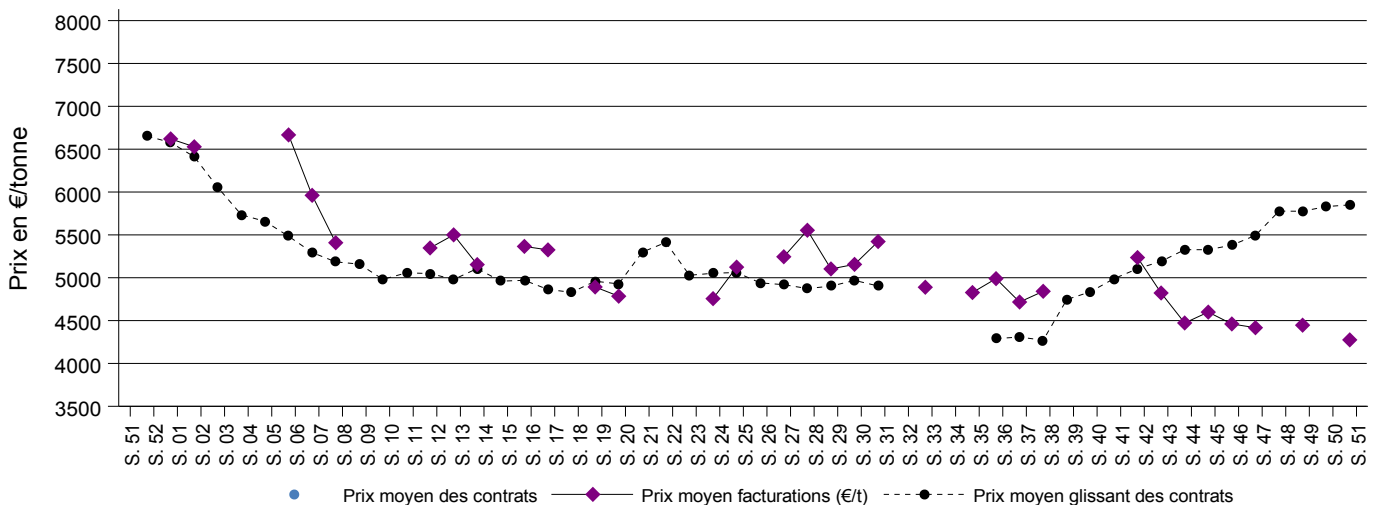
Source : FranceAgriMer d'après enquête

Prix d'intervention du beurre 82% MG : 2217,51 €/tonne.

Prix facturations beurre standard 82% MG



Prix moyen des enquêtes facturations et contrats de beurre standard 82% MG 2022-2023



Directrice de la publication : Christine Avelin / Rédaction : direction Marchés, études et prospective

12 rue Henri Rol-Tanguy - TSA 20002 / 93555 MONTREUIL Cedex  
Tél. : 01 73 30 30 00 - [www.franceagrimer.fr](http://www.franceagrimer.fr)

FranceAgriMer  
@FranceAgriMerFR

