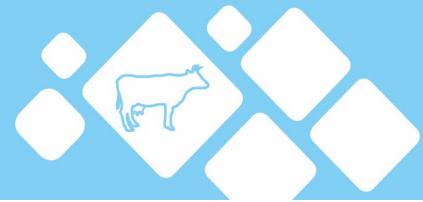


DONNÉES LAIT DE VACHE



Semaine n° 23, du 06/06/2022 au 12/06/2022

Poudre de Lactoserum (consommation animale)		
prix moyen des facturations	en €/t	NC
<i>écart / semaine précédente</i>	<i>en €/t</i>	<i>...</i>
prix moyen des contrats *	en €/t	NC
<i>écart / semaine précédente</i>	<i>en €/t</i>	<i>...</i>

* Prix communiqué à la Commission européenne.

prix moyen des facturations	en €/t	1 321
Mai 2022		
prix moyen des contrats	en €/t	1 300
Mai 2022		

Source : FranceAgriMer d'après enquête

Poudre de Lait 0% MG (consommation humaine)		
prix moyen des facturations	en €/t	3 490
<i>écart / semaine précédente</i>	<i>en €/t</i>	<i>-104</i>
prix moyen des contrats *	en €/t	4 077
<i>écart / semaine précédente</i>	<i>en €/t</i>	<i>31</i>

* Prix communiqué à la Commission européenne.

prix moyen des facturations	en €/t	3 394
Mai 2022		
prix moyen des contrats	en €/t	4 037
Mai 2022		

Source : FranceAgriMer d'après enquête

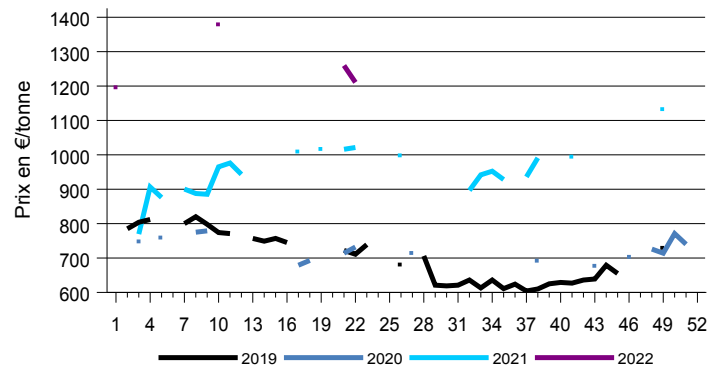
Poudre de lait entier 26% MG		
prix moyen des facturations	en €/t	NC
<i>écart / semaine précédente</i>	<i>en €/t</i>	<i>...</i>
prix moyen des contrats *	en €/t	NC
<i>écart / semaine précédente</i>	<i>en €/t</i>	<i>...</i>

* Prix communiqué à la Commission européenne.

prix moyen des facturations	en €/t	3 712
Mai 2022		
prix moyen des contrats	en €/t	4 898
Mai 2022		

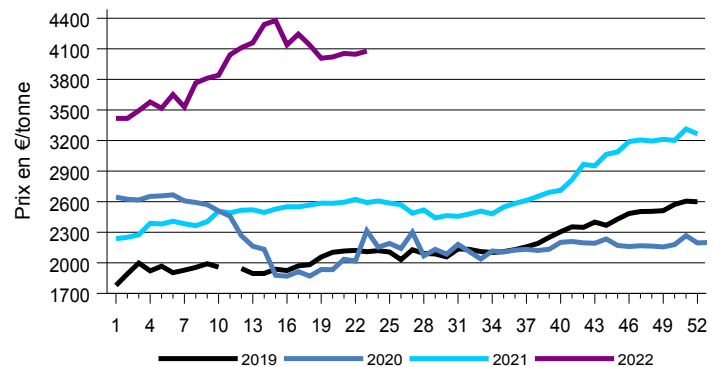
Source : FranceAgriMer d'après enquête

Prix des contrats poudre de lactosérum



Source : FranceAgriMer

Prix des contrats poudre lait 0% conso humaine



Source : FranceAgriMer

Poudre de lait 0% MG (consommation animale)

prix moyen des facturations	en €/t	NC
<i>écart / semaine précédente</i>	<i>en €/t</i>	<i>...</i>
prix moyen des contrats *	en €/t	NC
<i>écart / semaine précédente</i>	<i>en €/t</i>	<i>...</i>

* Prix communiqué à la Commission européenne.

prix moyen des facturations	en €/t	3 814
Mai 2022		
prix moyen des contrats	en €/t	3 752
Mai 2022		

Source : FranceAgriMer d'après enquête

Prix d'intervention de la poudre de lait 0% MG consommation humaine : 1698 €/tonne.

Beurre standard industriel 82% MG		
prix moyen des facturations	en €/t	6 475
écart / semaine précédente	en €/t	-136
prix moyen des contrats	en €/t	NC
écart / semaine précédente	en €/t	...
prix moyen glissant des contrats**	en €/t	7 949
écart / semaine précédente	en €/t	134

**Prix moyen des contrats des quatre dernières semaines communiqué à la Commission européenne.

Beurre concentré et butteroil (>= 99,3% MG)		
prix moyen des facturations	en €/t	7 198
écart / semaine précédente	en €/t	445
prix moyen des contrats *	en €/t	NC
écart / semaine précédente	en €/t	...
prix moyen glissant des contrats**	en €/t	9 610
écart / semaine précédente	en €/t	-34

* Prix communiqué à la Commission européenne.

**Prix moyen des contrats des quatre dernières semaines.

prix moyen des facturations	en €/t	6 392
Mai 2022		
prix moyen des contrats	en €/t	7 785
Mai 2022		

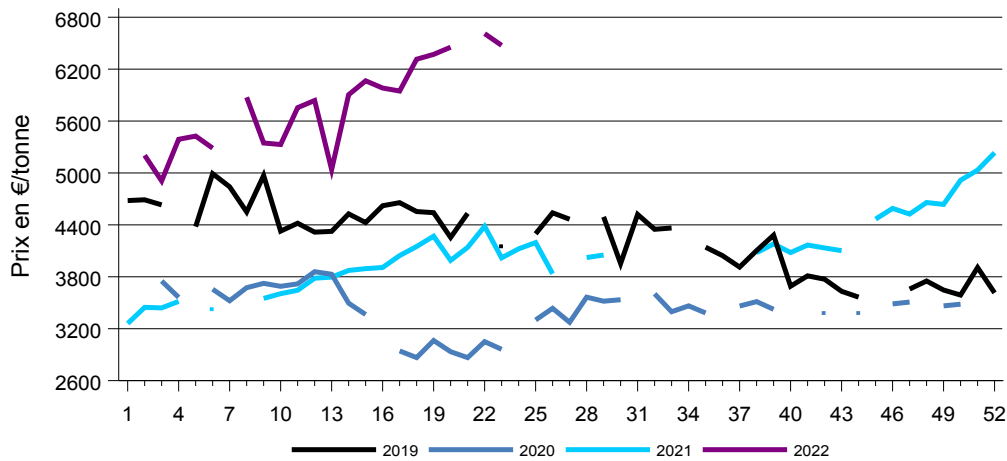
Source : FranceAgriMer d'après enquête

prix moyen des facturations	en €/t	6 811
Mai 2022		
prix moyen des contrats	en €/t	9 569
Mai 2022		

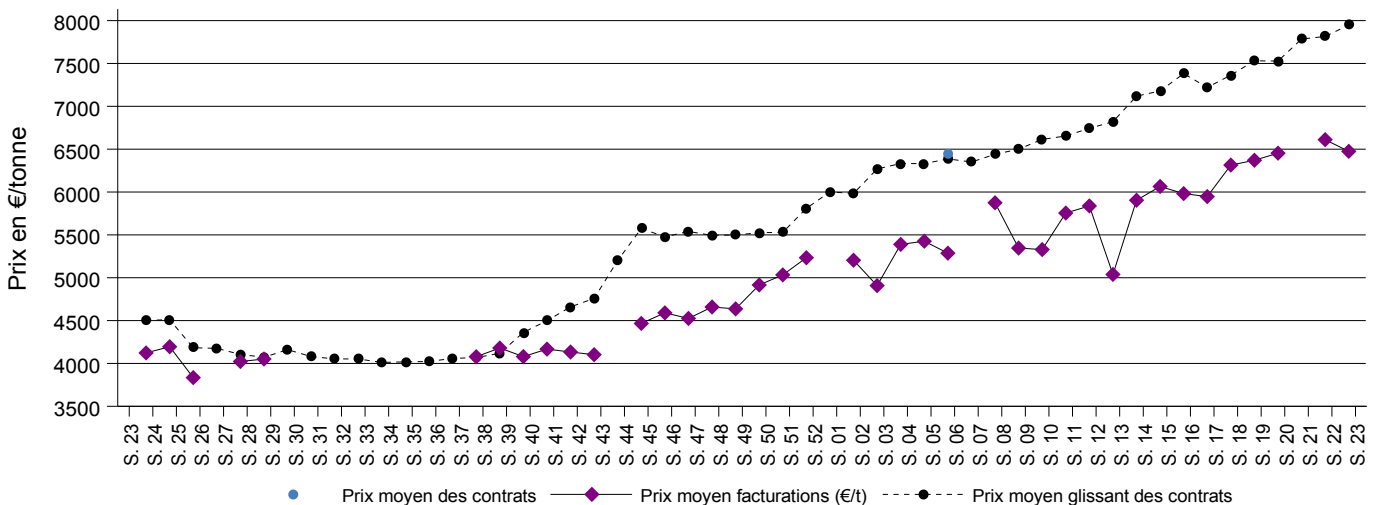
Source : FranceAgriMer d'après enquête

Prix d'intervention du beurre 82% MG : 2217,51 €/tonne.

Prix facturations beurre standard 82% MG



Prix moyen des enquêtes facturations et contrats de beurre standard 82% MG 2021-2022



Directrice de la publication : Christine Avelin / Rédaction : direction Marchés, études et prospective

12 rue Henri Rol-Tanguy - TSA 20002 / 93555 MONTREUIL Cedex
Tél. : 01 73 30 30 00 www.franceagrimer.fr

FranceAgriMer
@FranceAgriMerFR

