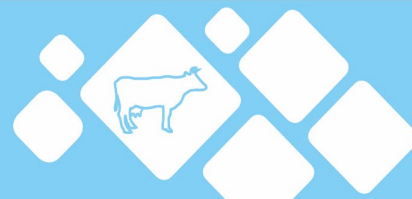


# DONNÉES LAIT DE VACHE



Semaine n° 18, du 02/05/2022 au 08/05/2022

Poudre de Lactoserum (consommation animale)		
<b>prix moyen des facturations</b>	<b>en €/t</b>	<b>NC</b>
écart / semaine précédente	en €/t	...
<b>prix moyen des contrats *</b>	<b>en €/t</b>	<b>NC</b>
écart / semaine précédente	en €/t	...

\* Prix communiqué à la Commission européenne.

prix moyen des facturations	en €/t	1 318
Avril 2022		
prix moyen des contrats	en €/t	1 428
Avril 2022		

Source : FranceAgriMer d'après enquête

Poudre de Lait 0% MG (consommation humaine)		
<b>prix moyen des facturations</b>	<b>en €/t</b>	<b>3 381</b>
écart / semaine précédente	en €/t	-61
<b>prix moyen des contrats *</b>	<b>en €/t</b>	<b>4 136</b>
écart / semaine précédente	en €/t	-109

\* Prix communiqué à la Commission européenne.

prix moyen des facturations	en €/t	3 304
Avril 2022		
prix moyen des contrats	en €/t	4 281
Avril 2022		

Source : FranceAgriMer d'après enquête

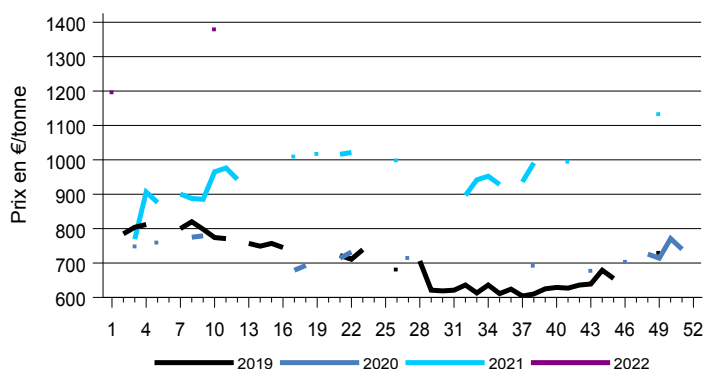
Poudre de lait entier 26% MG		
<b>prix moyen des facturations</b>	<b>en €/t</b>	<b>3 706</b>
écart / semaine précédente	en €/t	202
<b>prix moyen des contrats *</b>	<b>en €/t</b>	<b>NC</b>
écart / semaine précédente	en €/t	...

\* Prix communiqué à la Commission européenne.

prix moyen des facturations	en €/t	3 654
Avril 2022		
prix moyen des contrats	en €/t	5 204
Avril 2022		

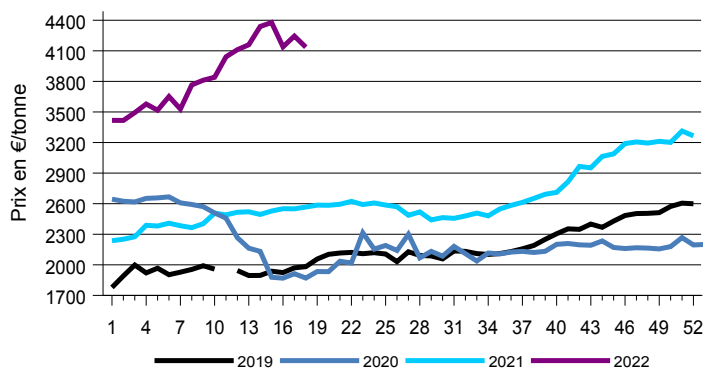
Source : FranceAgriMer d'après enquête

Prix des contrats poudre de lactosérum



Source : FranceAgriMer

Prix des contrats poudre lait 0% conso humaine



Source : FranceAgriMer

Poudre de lait 0% MG (consommation animale)		
<b>prix moyen des facturations</b>	<b>en €/t</b>	<b>NC</b>
écart / semaine précédente	en €/t	...
<b>prix moyen des contrats *</b>	<b>en €/t</b>	<b>NC</b>
écart / semaine précédente	en €/t	...

\* Prix communiqué à la Commission européenne.

prix moyen des facturations	en €/t	3 871
Avril 2022		
prix moyen des contrats	en €/t	3 979
Avril 2022		

Source : FranceAgriMer d'après enquête

Prix d'intervention de la poudre de lait 0% MG consommation humaine : 1698 €/tonne.

Beurre standard industriel 82% MG		
<b>prix moyen des facturations</b>	en €/t	<b>6 315</b>
écart / semaine précédente	en €/t	368
<b>prix moyen des contrats</b>	en €/t	<b>NC</b>
écart / semaine précédente	en €/t	...
<b>prix moyen glissant des contrats**</b>	en €/t	<b>7 364</b>
écart / semaine précédente	en €/t	144

\*\*Prix moyen des contrats des quatre dernières semaines communiqué à la Commission européenne.

Beurre concentré et butteroil (>= 99,3% MG)		
<b>prix moyen des facturations</b>	en €/t	<b>6 464</b>
écart / semaine précédente	en €/t	108
<b>prix moyen des contrats *</b>	en €/t	<b>NC</b>
écart / semaine précédente	en €/t	...
<b>prix moyen glissant des contrats**</b>	en €/t	<b>9 593</b>
écart / semaine précédente	en €/t	-408

\* Prix communiqué à la Commission européenne.

\*\*Prix moyen des contrats des quatre dernières semaines.

prix moyen des facturations	en €/t	5 992
Avril 2022		
prix moyen des contrats	en €/t	7 220
Avril 2022		

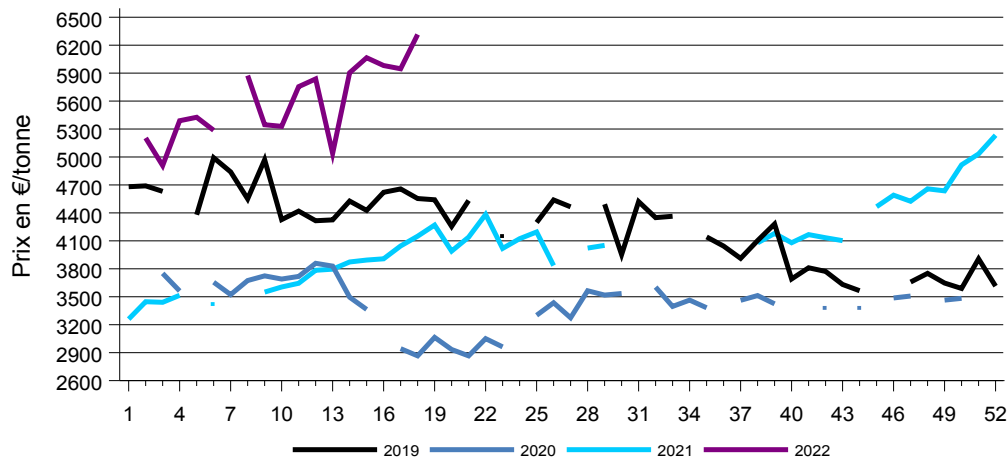
Source : FranceAgriMer d'après enquête

prix moyen des facturations	en €/t	6 229
Avril 2022		
prix moyen des contrats	en €/t	10 001
Avril 2022		

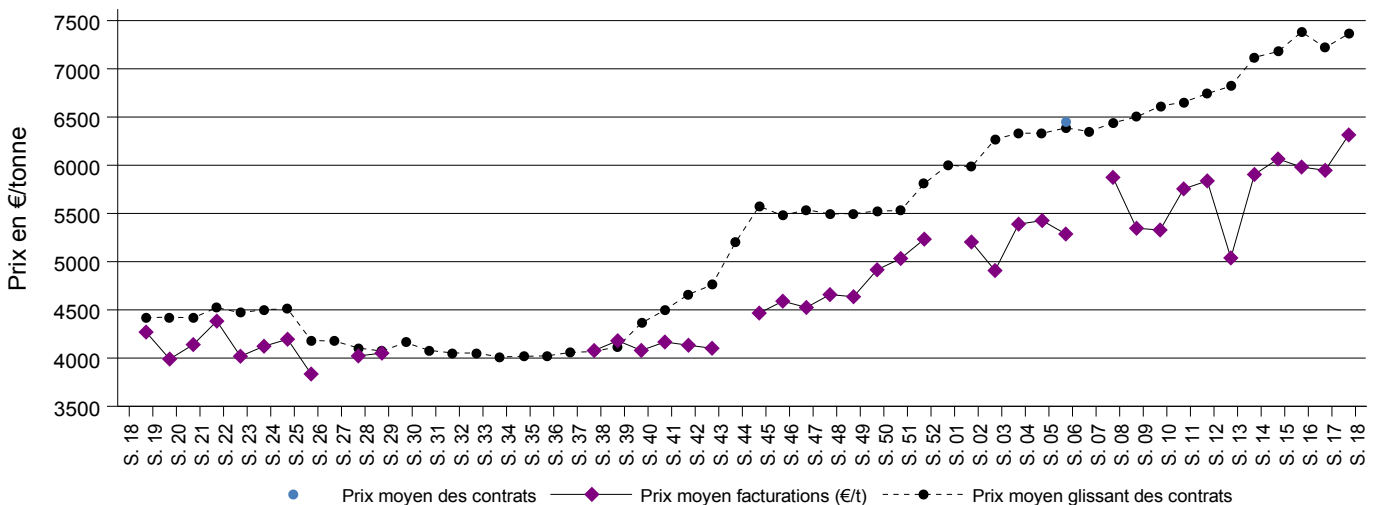
Source : FranceAgriMer d'après enquête

Prix d'intervention du beurre 82% MG : 2217,51 €/tonne.

Prix facturations beurre standard 82% MG



Prix moyen des enquêtes facturations et contrats de beurre standard 82% MG 2021-2022



Directrice de la publication : Christine Avelin / Rédaction : direction Marchés, études et prospective

12 rue Henri Rol-Tanguy - TSA 20002 / 93555 MONTREUIL Cedex  
Tél. : 01 73 30 30 00 - [www.franceagrimer.fr](http://www.franceagrimer.fr)

FranceAgriMer  
@FranceAgriMerFR

