

DONNÉES LAIT DE VACHE



Semaine n° 9, du 28/02/2022 au 06/03/2022

Poudre de Lactoserum (consommation animale)		
prix moyen des facturations	en €/t	NC
<i>écart / semaine précédente</i>	<i>en €/t</i>	<i>...</i>
prix moyen des contrats *	en €/t	NC
<i>écart / semaine précédente</i>	<i>en €/t</i>	<i>...</i>

* Prix communiqué à la Commission européenne.

prix moyen des facturations	en €/t	1 196
Février 2022		
prix moyen des contrats	en €/t	1 338
Février 2022		

Source : FranceAgriMer d'après enquête

Poudre de Lait 0% MG (consommation humaine)		
prix moyen des facturations	en €/t	3 062
<i>écart / semaine précédente</i>	<i>en €/t</i>	<i>194</i>
prix moyen des contrats *	en €/t	3 812
<i>écart / semaine précédente</i>	<i>en €/t</i>	<i>46</i>

* Prix communiqué à la Commission européenne.

prix moyen des facturations	en €/t	2 881
Février 2022		
prix moyen des contrats	en €/t	3 565
Février 2022		

Source : FranceAgriMer d'après enquête

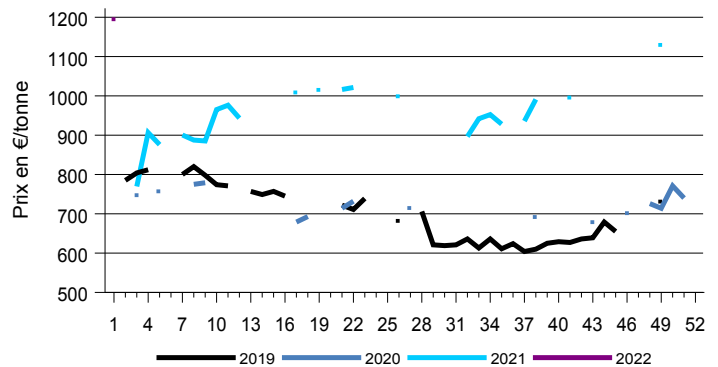
Poudre de lait entier 26% MG		
prix moyen des facturations	en €/t	3 434
<i>écart / semaine précédente</i>	<i>en €/t</i>	<i>110</i>
prix moyen des contrats *	en €/t	4 771
<i>écart / semaine précédente</i>	<i>en €/t</i>	<i>...</i>

* Prix communiqué à la Commission européenne.

prix moyen des facturations	en €/t	3 401
Février 2022		
prix moyen des contrats	en €/t	4 513
Février 2022		

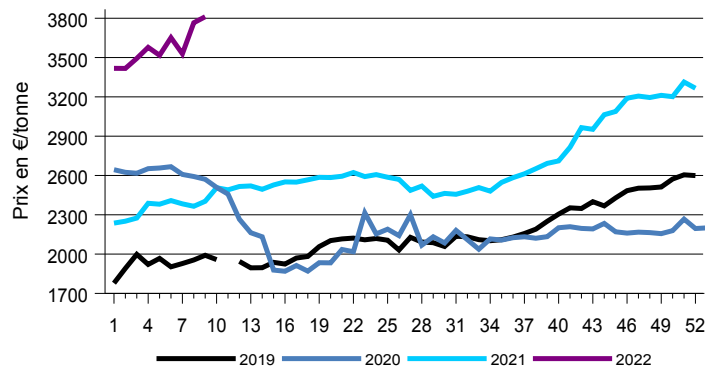
Source : FranceAgriMer d'après enquête

Prix des contrats poudre de lactosérum



Source : FranceAgriMer

Prix des contrats poudre lait 0% conso humaine



Source : FranceAgriMer

Poudre de lait 0% MG (consommation animale)		
prix moyen des facturations	en €/t	NC
<i>écart / semaine précédente</i>	<i>en €/t</i>	<i>...</i>
prix moyen des contrats *	en €/t	NC
<i>écart / semaine précédente</i>	<i>en €/t</i>	<i>...</i>

* Prix communiqué à la Commission européenne.

prix moyen des facturations	en €/t	3 203
Février 2022		
prix moyen des contrats	en €/t	3 567
Février 2022		

Source : FranceAgriMer d'après enquête

Prix d'intervention de la poudre de lait 0% MG consommation humaine : 1698 €/tonne.

Beurre standard industriel 82% MG		
prix moyen des facturations	en €/t	5 346
<i>écart / semaine précédente</i>	en €/t	-528
prix moyen des contrats	en €/t	NC
<i>écart / semaine précédente</i>	en €/t	...
prix moyen glissant des contrats**	en €/t	6 500
<i>écart / semaine précédente</i>	en €/t	60

**Prix moyen des contrats des quatre dernières semaines communiqué à la Commission européenne.

Beurre concentré et butteroil (>= 99,3% MG)		
prix moyen des facturations	en €/t	6 074
<i>écart / semaine précédente</i>	en €/t	53
prix moyen des contrats *	en €/t	NC
<i>écart / semaine précédente</i>	en €/t	...
prix moyen glissant des contrats**	en €/t	7 626
<i>écart / semaine précédente</i>	en €/t	-91

* Prix communiqué à la Commission européenne.

**Prix moyen des contrats des quatre dernières semaines.

prix moyen des facturations	en €/t	5 594
Février 2022		
prix moyen des contrats	en €/t	6 440
Février 2022		

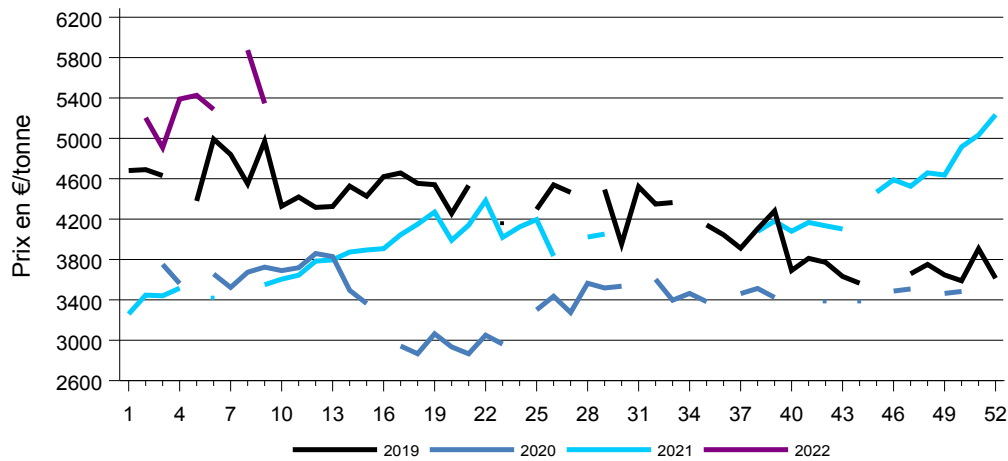
Source : FranceAgriMer d'après enquête

prix moyen des facturations	en €/t	5 988
Février 2022		
prix moyen des contrats	en €/t	7 717
Février 2022		

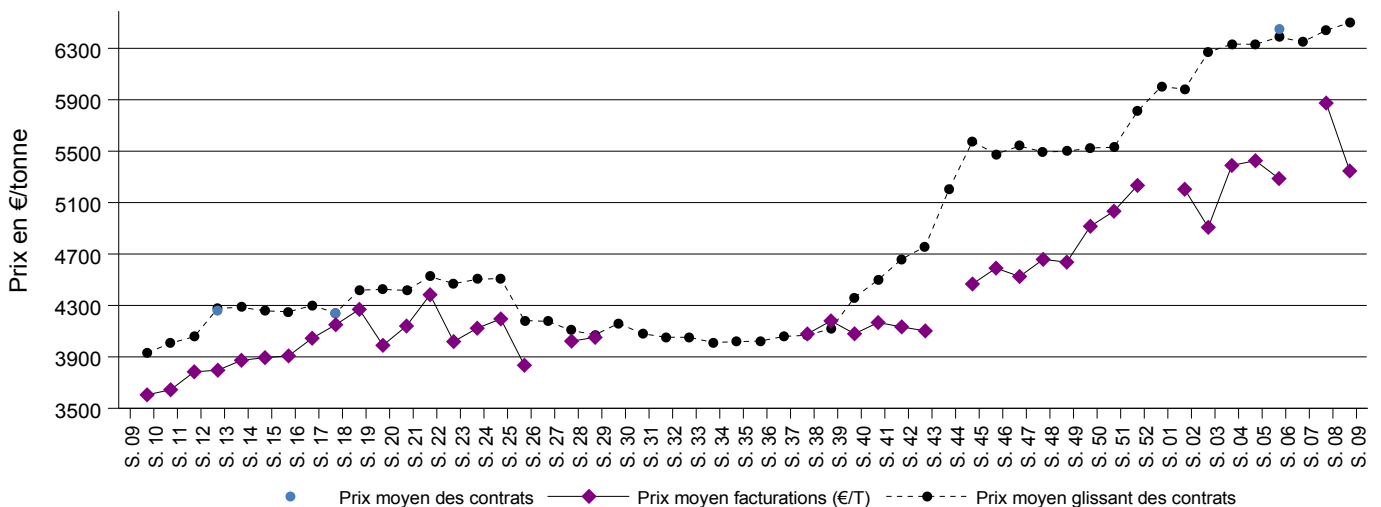
Source : FranceAgriMer d'après enquête

Prix d'intervention du beurre 82% MG : 2217,51 €/tonne.

Prix facturations beurre standard 82% MG



Prix moyen des enquêtes facturations et contrats de beurre standard 82% MG 2021-2022



Directrice de la publication : Christine Avelin / Rédaction : direction Marchés, études et prospective

12 rue Henri Rol-Tanguy - TSA 20002 / 93555 MONTREUIL Cedex
Tél. : 01 73 30 30 00 www.franceagrimer.fr

FranceAgriMer
@FranceAgriMerFR

