

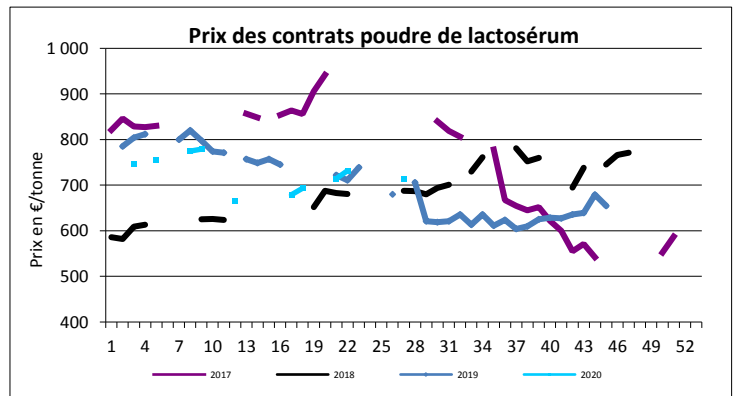
Semaine n° 31 du 27/07/2020 au 02/08/2020

Poudre de lactosérum (consommation animale)		
prix moyen facturations	en €/t	694
écart / semaine précédente	en €/t	1
prix moyen des contrats*	en €/t	NC
écart / semaine précédente	en €/t	...

* Prix communiqué à la Commission européenne.

prix moyen facturations	en €/t	698
Juillet 2020		
prix moyen contrats	en €/t	709
Juillet 2020		

Source : FranceAgriMer d'après enquête.



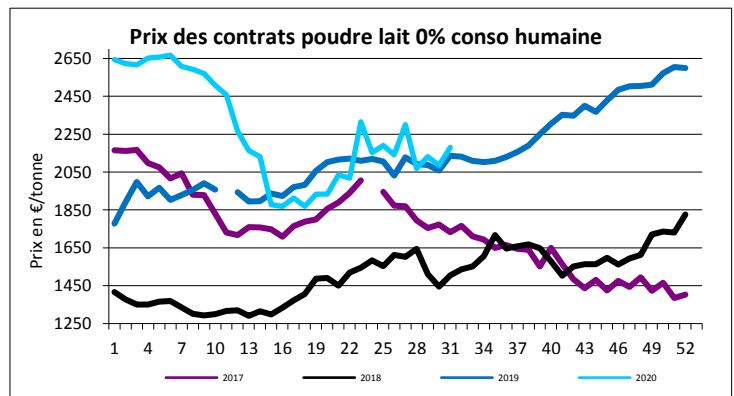
Source : FranceAgriMer

Poudre de lait 0% MG (consommation humaine)		
prix moyen facturations	en €/t	2 036
écart / semaine précédente	en €/t	8
prix moyen des contrats*	en €/t	2 181
écart / semaine précédente	en €/t	97

* Prix communiqué à la Commission européenne.

prix moyen facturations	en €/t	2 045
Juillet 2020		
prix moyen contrats	en €/t	2 157
Juillet 2020		

Source : FranceAgriMer d'après enquête.



Source : FranceAgriMer

Poudre de lait entier 26% MG		
prix moyen facturations	en €/t	2 821
écart / semaine précédente	en €/t	-151
prix moyen des contrats*	en €/t	NC
écart / semaine précédente	en €/t	...

* Prix communiqué à la Commission européenne.

prix moyen facturations	en €/t	2 815
Juillet 2020		
prix moyen contrats	en €/t	2 814
Juillet 2020		

Source : FranceAgriMer d'après enquête.

Poudre de lait 0% MG (consommation animale)		
prix moyen facturations	en €/t	NC
écart / semaine précédente	en €/t	...
prix moyen des contrats*	en €/t	NC
écart / semaine précédente	en €/t	...

* Prix communiqué à la Commission européenne.

prix moyen facturations	en €/t	1 989
Juillet 2020		
prix moyen contrats	en €/t	2 050
Juillet 2020		

Source : FranceAgriMer d'après enquête.

Prix d'intervention de la poudre de lait 0% MG consommation humaine : 1698 €/tonne.



Beurre standard industriel 82% MG		
prix moyen facturations	en €/t	NC
<i>écart / semaine précédente</i>	en €/t	...
prix moyen des contrats	en €/t	NC
<i>écart / semaine précédente</i>	en €/t	...
prix moyen glissant des contrats**	en €/t	3 365
<i>écart / semaine précédente</i>	en €/t	0

**Prix moyen des contrats des quatre dernières semaines communiqué à la Commission européenne.

prix moyen facturations	en €/t	3 422
Juillet 2020		
prix moyen contrats	en €/t	3 365
Juillet 2020		

Source : FranceAgriMer d'après enquête.

Beurre concentré et butteroil (≥ 99,3% MG)		
prix moyen facturations	en €/t	4 053
<i>écart / semaine précédente</i>	en €/t	78
prix moyen des contrats*	en €/t	NC
<i>écart / semaine précédente</i>	en €/t	...
prix moyen glissant des contrats**	en €/t	4 152
<i>écart / semaine précédente</i>	en €/t	-97

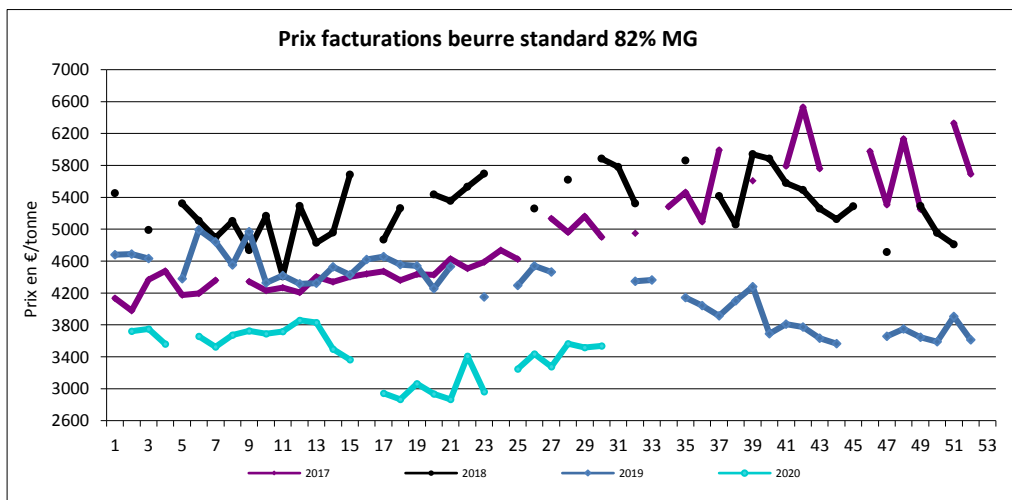
* Prix communiqué à la Commission européenne.

**Prix moyen des contrats des quatre dernières semaines

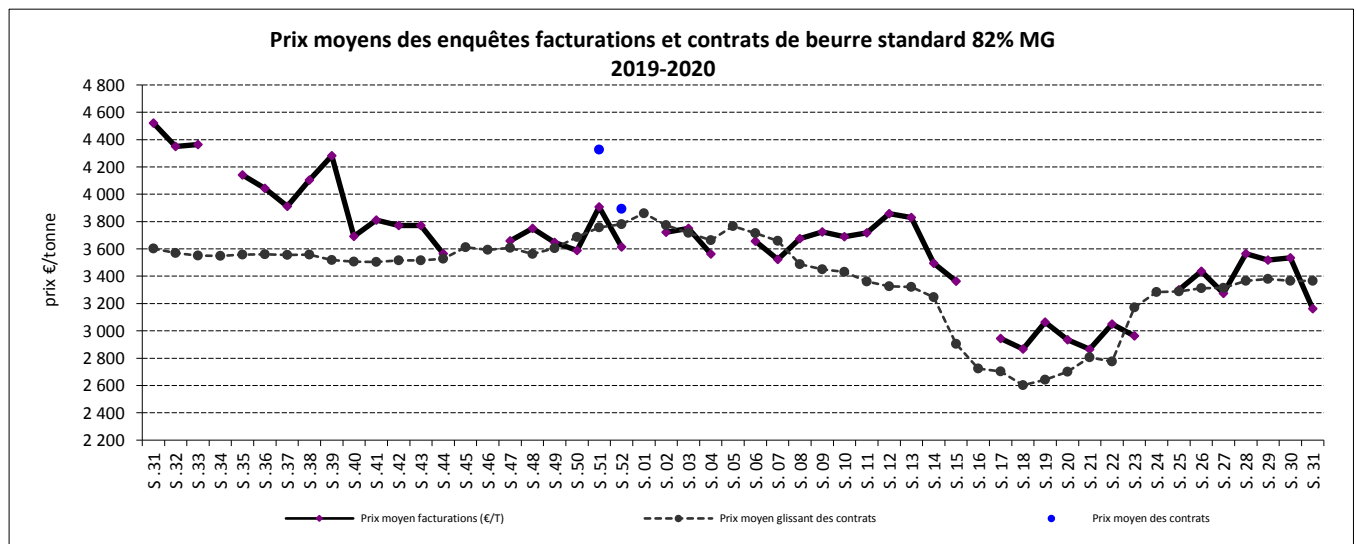
prix moyen facturations	en €/t	4 102
Juillet 2020		
prix moyen contrats	en €/t	4 225
Juillet 2020		

Source : FranceAgriMer d'après enquête.

Prix d'intervention du beurre 82% MG : 2217,51 €/tonne.



Source : FranceAgriMer



Source : FranceAgriMer