

> Les indicateurs économiques suivis par FranceAgriMer

## Collecte de lait de vache - sondage mensuel

N°12 / Données de Décembre 2015 - Prix du lait standard

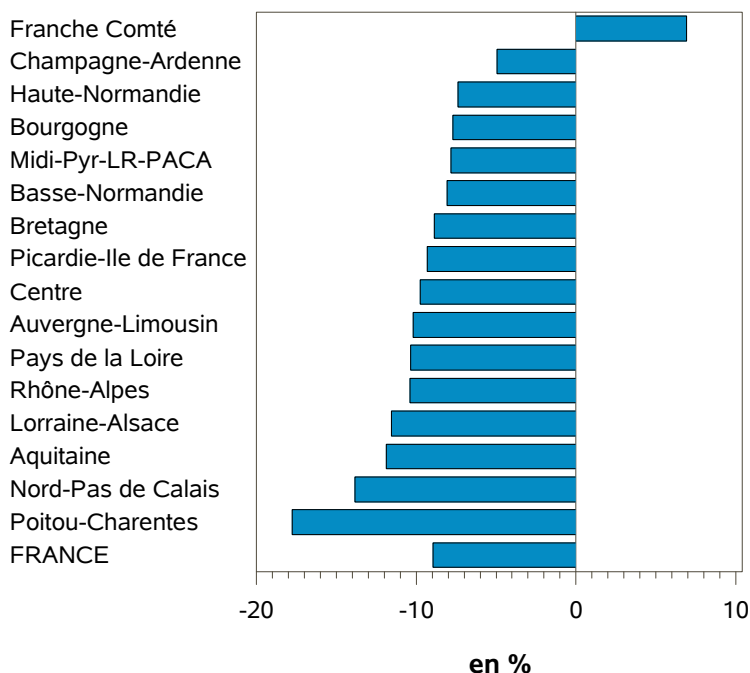
### Prix du lait standard (euros / 1000 litres) \*

Régions	Décembre		Cumul Année 2015	
	Prix	Evol. %	Prix	Evol. %
Nord-Pas de Calais	291.51	-13.8	307.05	-17.0
Picardie-Ile de France	301.28	-9.3	311.12	-14.9
Champagne-Ardenne	307.24	-4.9	312.94	-15.2
Lorraine-Alsace	299.77	-11.5	312.57	-16.1
Franche Comté	360.03	6.9	355.24	-5.3
Rhône-Alpes	299.11	-10.4	310.54	-15.5
Bourgogne	297.66	-7.7	311.89	-15.2
Auvergne-Limousin	294.20	-10.2	305.35	-15.9
Centre	304.93	-9.8	312.19	-14.5
Haute-Normandie	288.69	-7.4	303.91	-15.5
Basse-Normandie	291.85	-8.1	305.88	-15.3
Bretagne	290.53	-8.9	302.21	-16.5
Pays de la Loire	289.51	-10.3	300.78	-16.8
Poitou-Charentes	277.16	-17.8	295.36	-18.3
Aquitaine	287.28	-11.9	302.62	-16.4
Midi-Pyr-LR-PACA	291.60	-7.8	302.04	-16.2
<b>FRANCE</b>	<b>296.18</b>	<b>-9.0</b>	<b>307.55</b>	<b>-15.6</b>

\* Prix toutes primes comprises, toutes qualités confondues, ramené à un lait standard (38g de MG / 32g de MP). Ce prix est le prix payé aux producteurs au cours du mois, il peut inclure des avances.

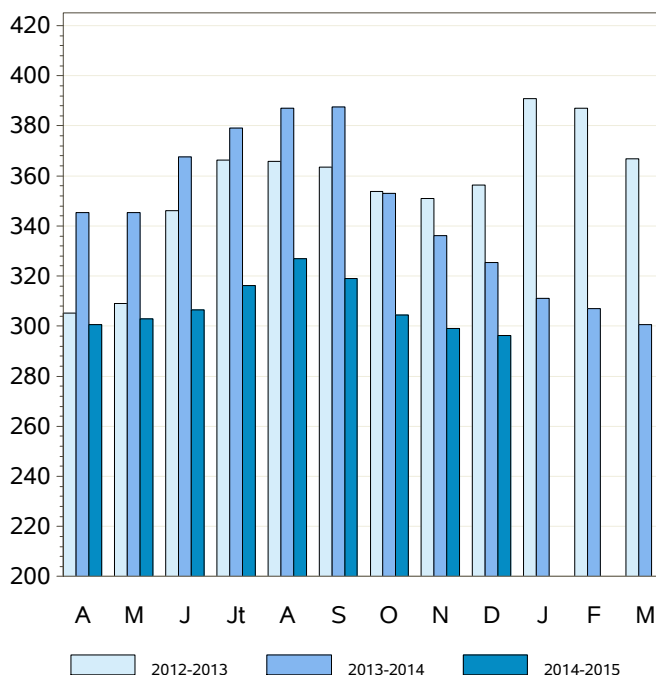
Source : Sondage basé sur un sous-échantillon de l'EML SSP/FranceAgriMer

### Evolutions régionales - Décembre 2015



Source : Sondage basé sur un sous-échantillon de l'EML SSP/FranceAgriMer

### Prix national mensuel (en euros / 1000 l)



Source : Sondage basé sur un sous-échantillon de l'EML SSP/FranceAgriMer