

> Les indicateurs économiques suivis par FranceAgriMer

Collecte de lait de vache - sondage mensuel

N°11 / Données de Novembre 2015 - Prix du lait standard

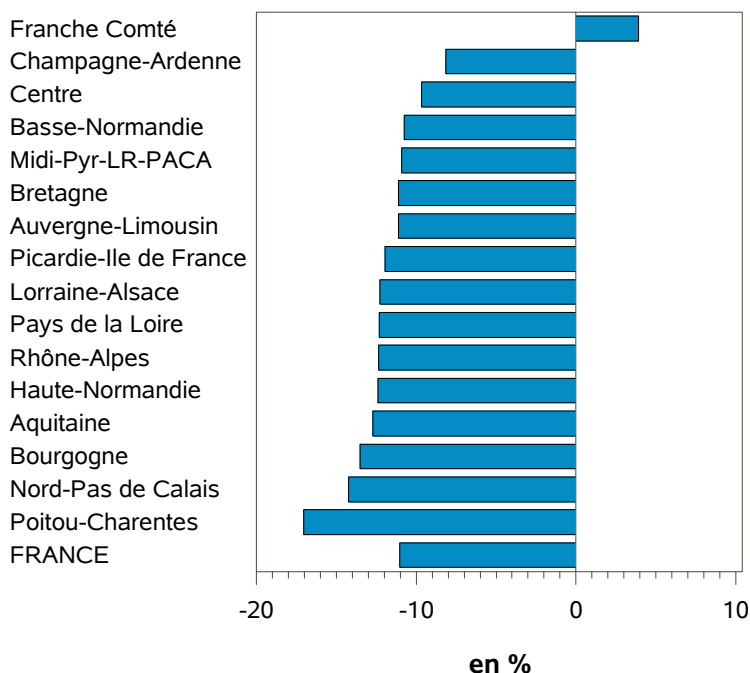
Prix du lait standard (euros / 1000 litres) *

Régions	Novembre		Cumul Année 2015	
	Prix	Evol. %	Prix	Evol. %
Nord-Pas de Calais	298.32	-14.2	308.46	-17.3
Picardie-Ile de France	298.78	-12.0	312.01	-15.3
Champagne-Ardenne	306.86	-8.2	313.45	-16.0
Lorraine-Alsace	300.73	-12.3	313.73	-16.5
Franche Comté	358.65	3.9	354.81	-6.2
Rhône-Alpes	302.68	-12.3	311.58	-15.9
Bourgogne	296.92	-13.5	313.18	-15.8
Auvergne-Limousin	301.25	-11.1	306.36	-16.3
Centre	307.77	-9.7	312.85	-14.9
Haute-Normandie	291.82	-12.4	305.29	-16.1
Basse-Normandie	295.74	-10.7	307.15	-15.9
Bretagne	293.40	-11.1	303.27	-17.1
Pays de la Loire	292.53	-12.3	301.81	-17.3
Poitou-Charentes	284.30	-17.0	297.01	-18.4
Aquitaine	290.36	-12.7	304.02	-16.8
Midi-Pyr-LR-PACA	292.45	-10.9	302.99	-16.9
FRANCE	299.04	-11.0	308.58	-16.1

* Prix toutes primes comprises, toutes qualités confondues, ramené à un lait standard (38g de MG / 32g de MP). Ce prix est le prix payé aux producteurs au cours du mois, il peut inclure des avances.

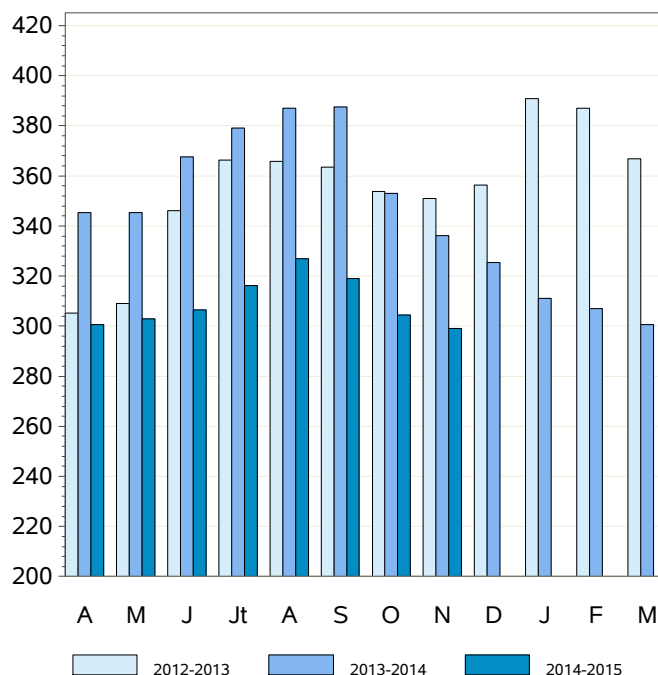
Source : Sondage basé sur un sous-échantillon de l'EML SSP/FranceAgriMer

Evolutions régionales - Novembre 2015



Source : Sondage basé sur un sous-échantillon de l'EML SSP/FranceAgriMer

Prix national mensuel (en euros / 1000 l)



Source : Sondage basé sur un sous-échantillon de l'EML SSP/FranceAgriMer