

> Les indicateurs économiques suivis par FranceAgriMer

Collecte de lait de vache - sondage mensuel

N°10 / Données de Octobre 2015 - Prix du lait standard

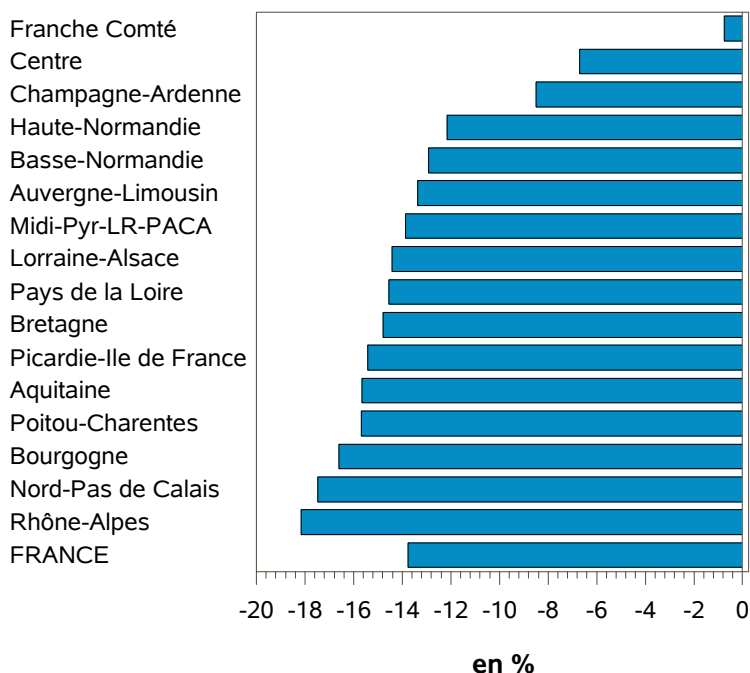
Prix du lait standard (euros / 1000 litres) *

Régions	Octobre		Cumul Année 2015	
	Prix	Evol. %	Prix	Evol. %
Nord-Pas de Calais	303.70	-17.5	308.78	-17.7
Picardie-Ile de France	304.76	-15.4	311.61	-16.1
Champagne-Ardenne	314.21	-8.5	313.47	-16.9
Lorraine-Alsace	298.75	-14.4	315.03	-16.9
Franche Comté	354.16	-0.8	354.42	-7.2
Rhône-Alpes	310.80	-18.2	311.83	-16.4
Bourgogne	317.09	-16.6	314.81	-16.0
Auvergne-Limousin	311.90	-13.4	306.59	-16.9
Centre	330.02	-6.7	313.36	-15.4
Haute-Normandie	299.99	-12.2	306.64	-16.5
Basse-Normandie	302.25	-12.9	308.30	-16.3
Bretagne	300.09	-14.8	304.26	-17.6
Pays de la Loire	296.52	-14.6	302.73	-17.8
Poitou-Charentes	291.12	-15.7	298.28	-18.5
Aquitaine	287.62	-15.7	305.38	-17.1
Midi-Pyr-LR-PACA	290.16	-13.9	304.04	-17.4
FRANCE	304.38	-13.8	309.35	-16.6

* Prix toutes primes comprises, toutes qualités confondues, ramené à un lait standard (38g de MG / 32g de MP). Ce prix est le prix payé aux producteurs au cours du mois, il peut inclure des avances.

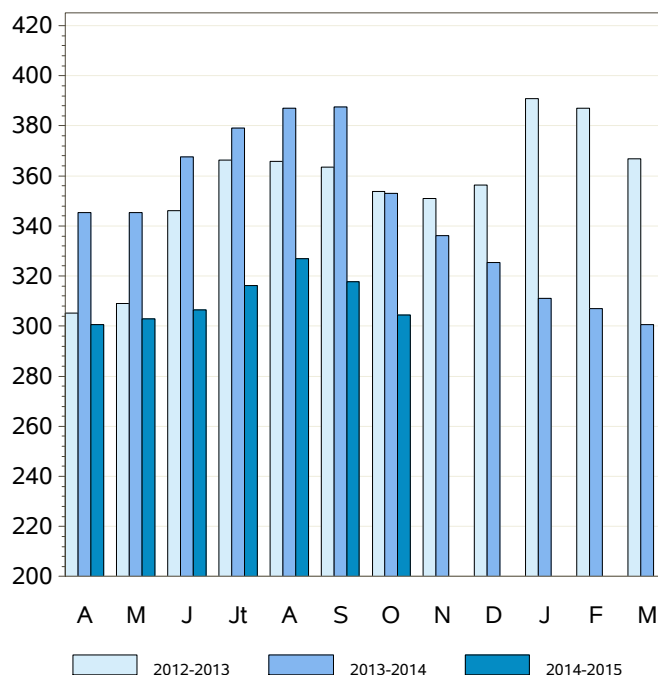
Source : Sondage basé sur un sous-échantillon de l'EML SSP/FranceAgriMer

Evolutions régionales - Octobre 2015



Source : Sondage basé sur un sous-échantillon de l'EML SSP/FranceAgriMer

Prix national mensuel (en euros / 1000 l)



Source : Sondage basé sur un sous-échantillon de l'EML SSP/FranceAgriMer