

> Les indicateurs économiques suivis par FranceAgriMer

Collecte de lait de vache - sondage mensuel

N°5 / Données de Juillet 2015 - Prix du lait standard

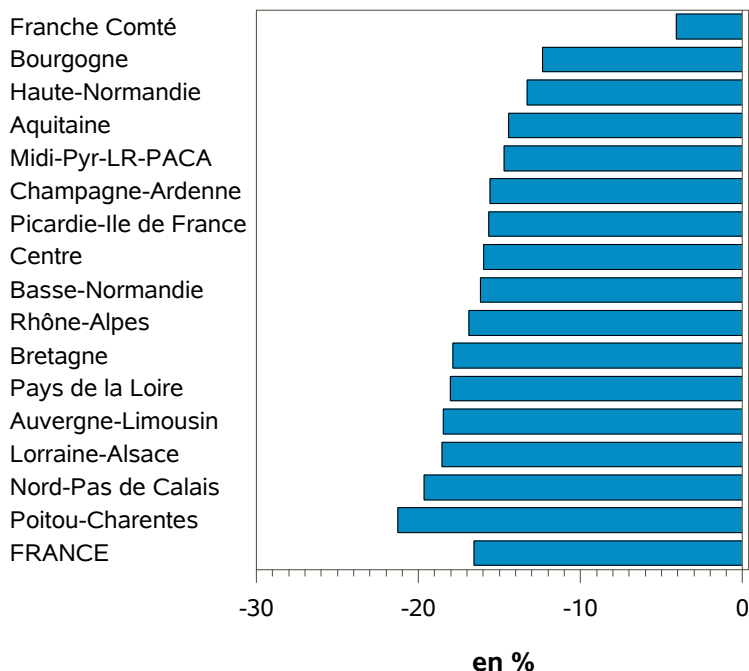
Prix du lait standard (euros / 1000 litres) *

Régions	Juillet		Cumul Année 2015	
	Prix	Evol. %	Prix	Evol. %
Nord-Pas de Calais	302.83	-19.7	308.88	-17.1
Picardie-Ile de France	317.04	-15.7	309.97	-15.8
Champagne-Ardenne	327.17	-15.6	310.02	-17.9
Lorraine-Alsace	320.91	-18.5	315.15	-16.8
Franche Comté	375.07	-4.1	348.54	-8.7
Rhône-Alpes	313.49	-16.9	305.41	-16.5
Bourgogne	330.08	-12.3	307.42	-16.9
Auvergne-Limousin	305.82	-18.5	300.63	-17.5
Centre	317.33	-16.0	304.69	-16.8
Haute-Normandie	326.21	-13.3	303.43	-17.6
Basse-Normandie	322.02	-16.2	305.42	-16.8
Bretagne	307.97	-17.9	300.16	-17.8
Pays de la Loire	309.80	-18.0	300.60	-17.9
Poitou-Charentes	297.33	-21.3	296.95	-19.3
Aquitaine	318.02	-14.5	305.68	-18.0
Midi-Pyr-LR-PACA	315.77	-14.7	304.54	-17.9
FRANCE	316.29	-16.6	306.25	-17.0

* Prix toutes primes comprises, toutes qualités confondues, ramené à un lait standard (38g de MG / 32g de MP). Ce prix est le prix payé aux producteurs au cours du mois, il peut inclure des avances.

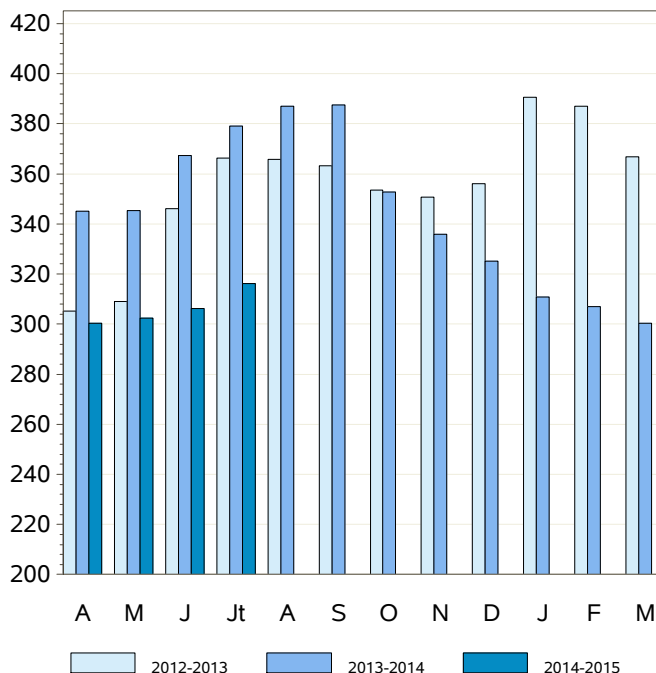
Source : Sondage basé sur un sous-échantillon de l'EML SSP/FranceAgriMer

Evolutions régionales - Juillet 2015



Source : Sondage basé sur un sous-échantillon de l'EML SSP/FranceAgriMer

Prix national mensuel (en euros / 1000 l)



Source : Sondage basé sur un sous-échantillon de l'EML SSP/FranceAgriMer