

> Les indicateurs économiques suivis par FranceAgriMer

Collecte de lait de vache - sondage mensuel

Mars 2015 - Prix du lait standard

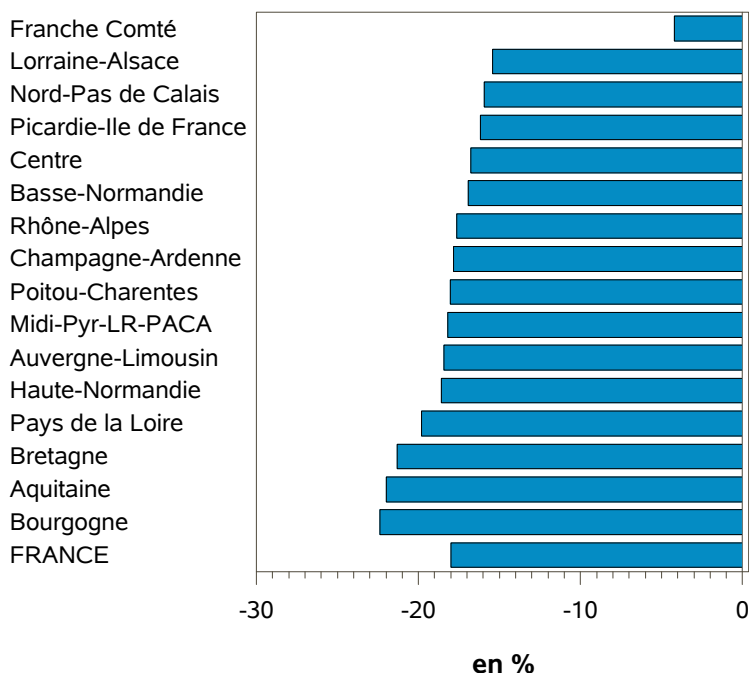
Prix du lait standard (euros / 1000 litres) *

Régions	Mars		Cumul Année 2015	
	Prix	Evol. %	Prix	Evol. %
Nord-Pas de Calais	311.55	-15.93	311.63	-17.14
Picardie-Ile de France	308.08	-16.19	309.33	-16.95
Champagne-Ardenne	310.95	-17.85	310.61	-20.44
Lorraine-Alsace	315.66	-15.41	316.91	-17.02
Franche Comté	356.19	-4.21	333.72	-15.21
Rhône-Alpes	311.6	-17.65	312.4	-17.82
Bourgogne	294.96	-22.36	305.45	-20.68
Auvergne-Limousin	293.43	-18.43	302.62	-18.95
Centre	301.98	-16.75	307.36	-19.06
Haute-Normandie	298.75	-18.59	301.45	-20.93
Basse-Normandie	301.9	-16.93	304.35	-20.58
Bretagne	287.41	-21.32	300.68	-20.88
Pays de la Loire	292.52	-19.8	301.33	-21.3
Poitou-Charentes	293.31	-18.05	298.14	-21.7
Aquitaine	290.73	-22	302.02	-22.07
Midi-Pyr-LR-PACA	300.16	-18.18	307.03	-20.8
FRANCE	301.28	-17.98	306.39	-19.72

* Prix toutes primes comprises, toutes qualités confondues, ramené à un lait standard (38g de MG / 32g de MP). Ce prix est le prix payé aux producteurs au cours du mois, il peut inclure des avances.

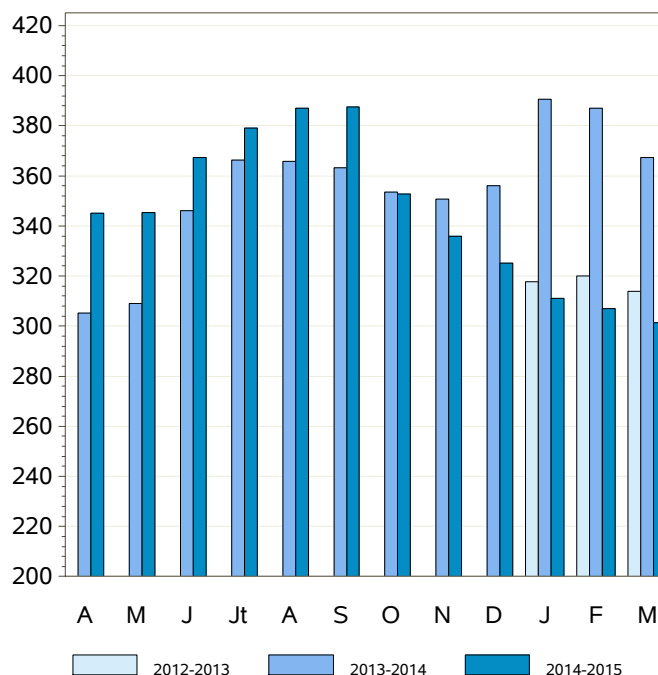
Source : Sondage basé sur l'enquête mensuelle laitière SSP / FranceAgriMer

Evolutions régionales - Mars 2015



Source : Sondage basé sur l'enquête mensuelle laitière SSP / FranceAgriMer

Prix national mensuel (en euros / 1000 l)



Source : Sondage basé sur l'enquête mensuelle laitière SSP / FranceAgriMer