

> Les indicateurs économiques suivis par FranceAgriMer

Collecte de lait de vache - sondage mensuel

Février 2015 - Prix du lait standard

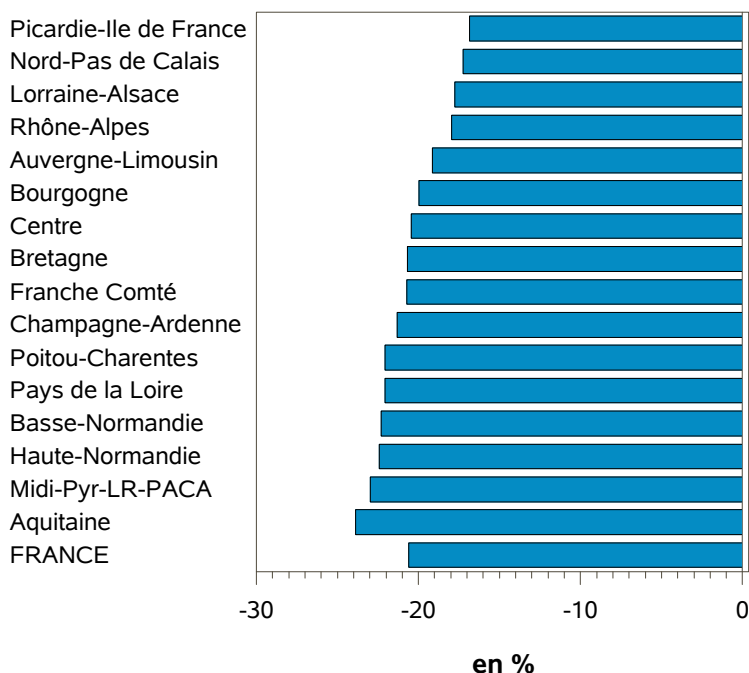
Prix du lait standard (euros / 1000 litres) *

Régions	Février		Cumul Année 2015	
	Prix	Evol. %	Prix	Evol. %
Nord-Pas de Calais	313.49	-17.25	313.05	-17.37
Picardie-Ile de France	313.7	-16.86	313.53	-16.38
Champagne-Ardenne	311.21	-21.31	311.44	-21.42
Lorraine-Alsace	316.67	-17.77	317.53	-17.8
Franche Comté	320.88	-20.71	322.48	-20.27
Rhône-Alpes	310.25	-17.95	312.8	-17.9
Bourgogne	309.58	-19.98	310.69	-19.86
Auvergne-Limousin	304.5	-19.15	307.21	-19.2
Centre	307.56	-20.44	310.05	-20.15
Haute-Normandie	301.69	-22.42	302.8	-22.04
Basse-Normandie	304.59	-22.28	305.57	-22.27
Bretagne	304.67	-20.67	307.32	-20.67
Pays de la Loire	303.41	-22.08	305.74	-22
Poitou-Charentes	298.61	-22.06	300.55	-23.36
Aquitaine	299.81	-23.86	307.67	-22.1
Midi-Pyr-LR-PACA	307.36	-22.96	310.46	-22.01
FRANCE	307.29	-20.58	309.19	-20.47

* Prix toutes primes comprises, toutes qualités confondues, ramené à un lait standard (38g de MG / 32g de MP). Ce prix est le prix payé aux producteurs au cours du mois, il peut inclure des avances.

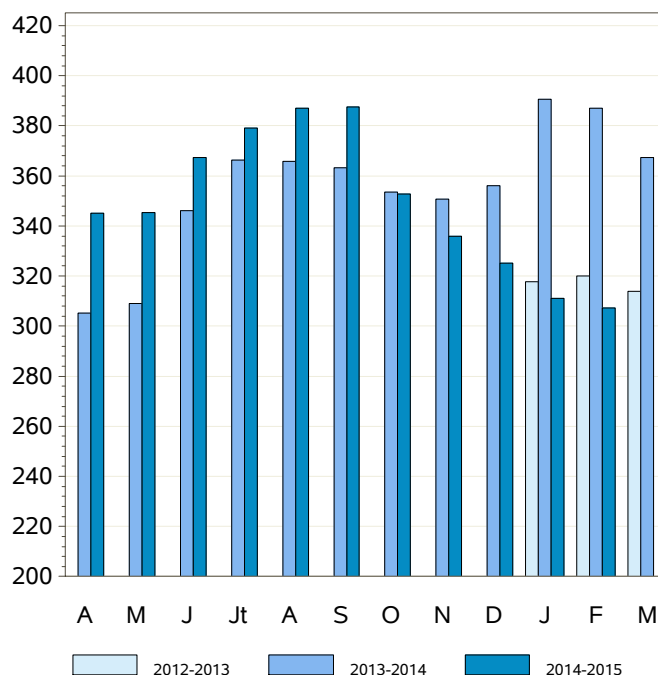
Source : Sondage basé sur l'enquête mensuelle laitière SSP / FranceAgriMer

Evolutions régionales - Février 2015



Source : Sondage basé sur l'enquête mensuelle laitière SSP / FranceAgriMer

Prix national mensuel (en euros / 1000 l)



Source : Sondage basé sur l'enquête mensuelle laitière SSP / FranceAgriMer