

DONNÉES LAIT DE VACHE



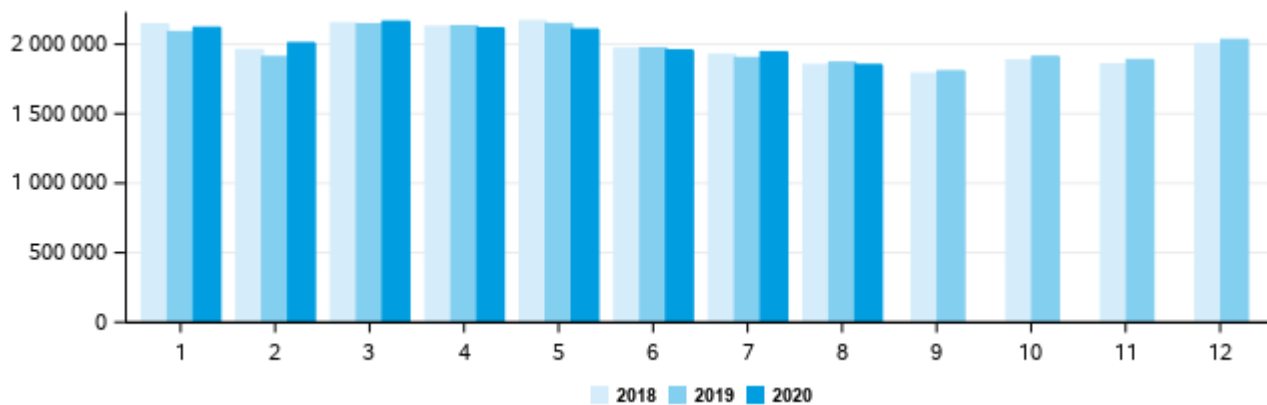
Données arrêtées au 08/10/2020

N°66 / Octobre 2020 / Données d'Août 2020

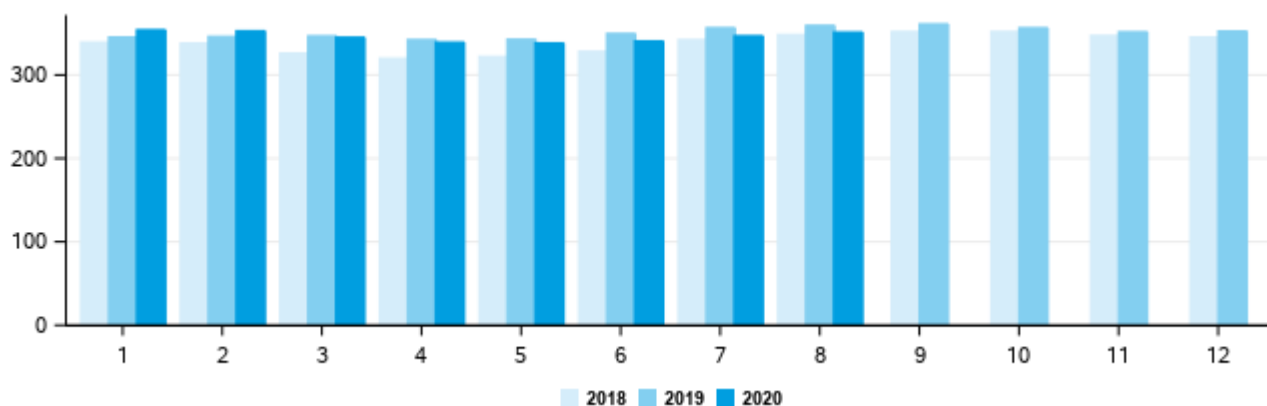
Enquête mensuelle laitière - Lait de vache

> Principales tendances sur la collecte et les prix du lait

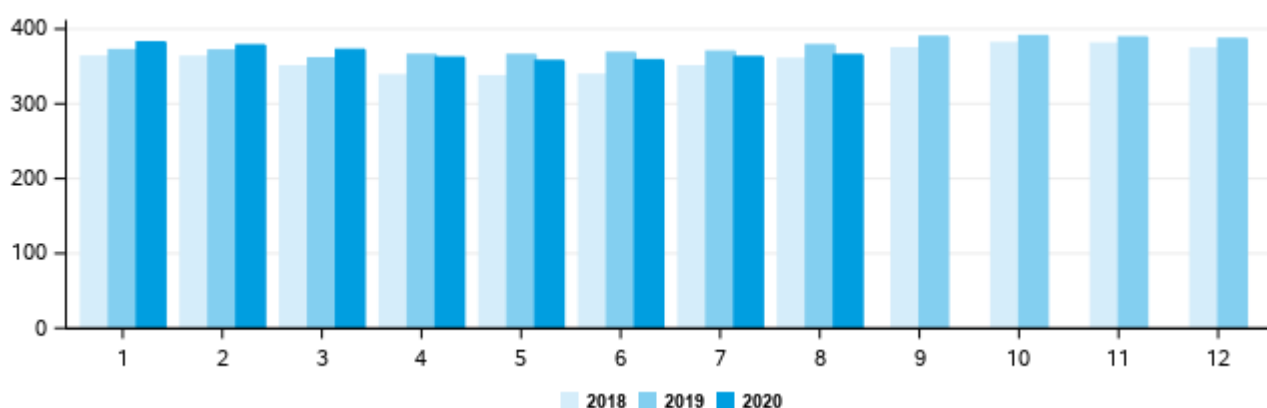
Volumes mensuels (en 1000 litres)



Prix standard mensuel (en euros/1000 litres)



Prix réel mensuel (en euros/1000 litres)



Source : Enquête Mensuelle Laitière SSP/FranceAgriMer

Collecte (en 1000 litres)

Mois	2019	2020	Évolution N/N-1	Cumul annuel 2019	Cumul annuel 2020	Évolution N/N-1
Janvier	2 089 078	2 120 238	1,5%	2 089 078	2 120 238	1,5%
Février	1 909 221	2 008 986	5,2%	3 998 299	4 129 224	3,3%
Mars	2 144 607	2 164 210	0,9%	6 142 906	6 293 434	2,5%
Avril	2 131 070	2 116 604	-0,7%	8 273 976	8 410 038	1,6%
Mai	2 147 148	2 107 801	-1,8%	10 421 124	10 517 839	0,9%
Juin	1 972 357	1 956 714	-0,8%	12 393 481	12 474 553	0,7%
Juillet	1 902 737	1 944 001	2,2%	14 296 219	14 418 554	0,9%
Août	1 868 770	1 851 567	-0,9%	16 164 989	16 270 121	0,7%
Septembre	1 806 807	.	.	17 971 796	.	.
Octobre	1 910 548	.	.	19 882 344	.	.
Novembre	1 887 996	.	.	21 770 340	.	.
Décembre	2 032 743	.	.	23 803 083	.	.

> COLLECTE : Par région

Région*	Collecte M* (en 1000 litres)	Évolution M/M-1 (%)	Évolution N/N-1 (%)	Cumul 2020* (en 1000 litres)	Évolution N/N-1 (%)
Auvergne-Rhône-Alpes	183 901	-5,3	-1,6	1 682 740	1,4
Bourgogne-Franche-Comté	123 061	-4,4	1,8	1 116 613	4,0
Bretagne	434 637	-3,9	-1,0	3 648 917	-1,0
Centre-Val de Loire	32 850	-4,9	0,2	293 154	3,6
Grand Est	172 934	-7,0	3,5	1 598 429	5,1
Hauts-de-France	176 668	-2,2	-2,9	1 562 097	-0,7
Ile de France	3 055	-2,3	-6,2	26 382	-0,8
Normandie	301 918	-5,5	-1,1	2 603 570	-0,2
Nouvelle-Aquitaine	76 376	-6,6	-5,9	695 069	-2,3
Occitanie	47 207	-8,3	-5,0	459 969	-2,0
Pays-de-la-Loire	296 316	-4,1	-0,5	2 559 920	1,2
Provence-Alpes-Côte d'Azur	1 104	-8,5	-17,9	10 940	-12,8

> COLLECTE : Par bassin

Bassin*	Collecte M* (en 1000 litres)	Évolution M/M-1 (%)	Évolution N/N-1 (%)	Cumul 2020* (en 1000 litres)	Évolution N/N-1 (%)
Auvergne-Limousin	81 240	-6,3	-2,1	758 566	1,8
Centre	34 185	-4,7	0,7	305 152	4,0
Charente-Poitou	85 676	-5,9	-3,6	772 983	0,1
Grand Est	271 579	-5,3	2,8	2 463 797	4,7
Grand Ouest	689 248	-3,9	-0,7	5 833 722	-0,1
Nord-Picardie	193 584	-3,4	-2,2	1 742 171	-0,0
Normandie	301 918	-5,5	-1,1	2 603 570	-0,2
Sud-Est	117 489	-5,1	-2,0	1 067 299	0,4
Sud-Ouest	75 109	-7,3	-5,9	710 540	-3,2

* D'après la localisation du producteur

Source : Enquête Mensuelle Laitière SSP/FranceAgriMer

> Taux de matière grasse (gramme/litre)

Mois	2019	2020	Écart N/N-1	Cumul annuel 2019	Cumul annuel 2020	Écart N/N-1
Janvier	42,61	42,82	0,21	42,61	42,82	0,21
Février	42,42	42,36	-0,06	42,52	42,59	0,08
Mars	41,98	42,42	0,44	42,33	42,54	0,20
Avril	41,20	41,32	0,11	42,04	42,23	0,19
Mai	40,64	40,68	0,03	41,75	41,92	0,17
Juin	40,45	40,63	0,18	41,54	41,72	0,17
Juillet	40,02	40,34	0,32	41,34	41,53	0,19
Août	40,77	40,47	-0,30	41,28	41,41	0,13
Septembre	41,94	.	.	41,34	.	.
Octobre	43,01	.	.	41,50	.	.
Novembre	43,60	.	.	41,69	.	.
Décembre	43,40	.	.	41,83	.	.

> Par région

Région*	Taux M* (en g/l)	Écart M/M-1	Écart N/N-1	Cumul 2020* (en g/l)	Écart N/N-1
Auvergne-Rhône-Alpes	39,74	0,18	0,18	40,59	0,34
Bourgogne-Franche-Comté	38,80	0,08	-0,23	39,48	-0,03
Bretagne	40,86	0,34	-0,80	41,80	-0,08
Centre-Val de Loire	40,85	-0,00	-0,08	41,85	0,30
Grand Est	40,16	0,00	-0,08	40,99	0,00
Hauts-de-France	39,66	-0,23	-0,31	40,61	-0,03
Ile de France	39,50	-0,10	0,77	40,21	0,54
Normandie	40,54	0,05	-0,35	41,72	0,12
Nouvelle-Aquitaine	40,24	0,11	0,02	41,41	0,39
Occitanie	39,74	-0,06	0,06	40,75	0,24
Pays-de-la-Loire	41,77	0,21	-0,17	42,75	0,48
Provence-Alpes-Côte d'Azur	S.	S.	S.	S.	S.

> Par bassin

Bassin*	Taux M* (en g/l)	Écart M/M-1	Écart N/N-1	Cumul 2020* (en g/l)	Écart N/N-1
Auvergne-Limousin	39,79	0,14	0,08	40,85	0,46
Centre	40,82	-0,00	-0,05	41,79	0,28
Charente-Poitou	41,09	0,21	-0,15	42,22	0,48
Grand Est	39,52	0,02	-0,14	40,32	-0,00
Grand Ouest	41,21	0,30	-0,55	42,17	0,14
Nord-Picardie	39,71	-0,22	-0,29	40,62	-0,03
Normandie	40,54	0,05	-0,35	41,72	0,12
Sud-Est	39,75	0,21	0,25	40,45	0,24
Sud-Ouest	39,74	-0,09	0,03	40,76	0,20

* D'après la localisation du producteur

Source : Enquête Mensuelle Laitière SSP/FranceAgriMer

> Taux de matière protéique (gramme/litre)

Mois	2019	2020	Écart N/N-1	Cumul annuel 2019	Cumul annuel 2020	Écart N/N-1
Janvier	33,63	34,01	0,38	33,63	34,01	0,38
Février	33,57	33,73	0,16	33,60	33,87	0,27
Mars	33,46	33,96	0,50	33,55	33,90	0,35
Avril	33,72	33,78	0,06	33,59	33,87	0,28
Mai	33,62	33,38	-0,24	33,60	33,77	0,17
Juin	33,06	33,10	0,04	33,51	33,67	0,15
Juillet	32,29	32,89	0,60	33,35	33,56	0,21
Août	32,87	32,68	-0,19	33,30	33,46	0,17
Septembre	33,81	.	.	33,35	.	.
Octobre	34,30	.	.	33,44	.	.
Novembre	34,68	.	.	33,55	.	.
Décembre	34,41	.	.	33,62	.	.

> Par région

Région*	Taux M* (en g/l)	Écart M/M-1	Écart N/N-1	Cumul 2020* (en g/l)	Écart N/N-1
Auvergne-Rhône-Alpes	32,85	0,12	-0,11	33,62	0,24
Bourgogne-Franche-Comté	32,87	-0,31	-0,46	33,88	0,11
Bretagne	32,35	-0,18	-0,26	33,03	0,03
Centre-Val de Loire	32,87	-0,31	-0,24	33,71	0,28
Grand Est	32,54	-0,31	-0,21	33,33	0,25
Hauts-de-France	32,25	-0,44	-0,19	33,13	0,17
Ile de France	31,79	-0,46	-0,08	32,78	0,44
Normandie	32,92	-0,22	-0,20	33,74	0,09
Nouvelle-Aquitaine	32,44	-0,23	-0,17	33,22	0,27
Occitanie	32,28	0,02	-0,13	33,02	0,24
Pays-de-la-Loire	33,16	-0,25	-0,05	33,92	0,29
Provence-Alpes-Côte d'Azur	S.	S.	S.	S.	S.

> Par bassin

Bassin*	Taux M* (en g/l)	Écart M/M-1	Écart N/N-1	Cumul 2020* (en g/l)	Écart N/N-1
Auvergne-Limousin	32,52	0,16	-0,17	33,29	0,30
Centre	32,85	-0,30	-0,23	33,68	0,27
Charente-Poitou	32,86	-0,25	-0,19	33,54	0,29
Grand Est	32,66	-0,33	-0,34	33,56	0,20
Grand Ouest	32,66	-0,21	-0,17	33,38	0,13
Nord-Picardie	32,26	-0,42	-0,17	33,12	0,18
Normandie	32,92	-0,22	-0,20	33,74	0,09
Sud-Est	33,12	0,08	-0,07	33,90	0,19
Sud-Ouest	32,22	-0,03	-0,11	32,96	0,22

* D'après la localisation du producteur
Source : Enquête Mensuelle Laitière SSP/FranceAgriMer

> Prix standard 38-32 (euros/1000 litres)

Prix toutes primes comprises, toutes qualités confondues, ramené à un lait standard (38 g de MG / 32 g de MP). Ce prix est le prix payé aux producteurs au cours du mois, il peut inclure des avances.

Mois	2019	2020	Évolution N/N-1	Cumul annuel 2019	Cumul annuel 2020	Évolution N/N-1
Janvier	345,47	354,07	2,5%	345,47	354,07	2,5%
Février	346,20	352,89	1,9%	345,81	353,50	2,2%
Mars	346,82	345,10	-0,5%	346,17	350,61	1,3%
Avril	342,31	339,26	-0,9%	345,17	347,75	0,7%
Mai	342,70	338,31	-1,3%	344,66	345,86	0,3%
Juin	349,62	340,71	-2,5%	345,45	345,05	-0,1%
Juillet	356,59	346,89	-2,7%	346,93	345,30	-0,5%
Août	359,33	351,31	-2,2%	348,37	345,98	-0,7%
Septembre	361,15	.	.	349,65	.	.
Octobre	356,50	.	.	350,31	.	.
Novembre	351,68	.	.	350,43	.	.
Décembre	352,56	.	.	350,61	.	.

> Par région

Région*	Prix M* (euros/1000 L)	Évolution M/M-1 (%)	Évolution N/N-1 (%)	Cumul 2020* (euros/1000 L)	Évolution N/N-1 (%)
Auvergne-Rhône-Alpes	391,01	2,2	-2,0	375,57	0,2
Bourgogne-Franche-Comté	457,43	0,6	-0,5	447,38	0,6
Bretagne	336,39	2,9	-1,8	330,74	-1,2
Centre-Val de Loire	354,37	0,1	-1,0	343,51	0,2
Grand Est	345,86	1,5	-1,3	338,17	-1,0
Hauts-de-France	334,96	1,6	-3,3	327,52	-1,3
Ile de France	387,92	2,6	1,7	368,32	2,8
Normandie	334,82	0,1	-2,6	333,75	-1,0
Nouvelle-Aquitaine	330,28	-0,3	-5,2	329,18	-1,7
Occitanie	346,11	2,4	-1,6	341,37	0,0
Pays-de-la-Loire	339,78	-0,1	-3,3	338,13	-1,0
Provence-Alpes-Côte d'Azur	357,92	2,7	-1,1	346,90	0,4

> Par bassin

Bassin*	Prix M* (euros/1000 L)	Évolution M/M-1 (%)	Évolution N/N-1 (%)	Cumul 2020* (euros/1000 L)	Évolution N/N-1 (%)
Auvergne-Limousin	362,25	3,1	-2,5	348,59	1,1
Centre	354,69	0,2	-1,0	343,73	0,2
Charente-Poitou	328,68	-0,4	-6,0	328,21	-2,1
Grand Est	396,54	1,2	-0,8	387,57	-0,2
Grand Ouest	338,19	1,8	-2,2	334,02	-1,1
Nord-Picardie	335,42	1,5	-3,3	328,41	-1,3
Normandie	334,82	0,1	-2,6	333,75	-1,0
Sud-Est	407,13	1,6	-1,7	391,10	-0,2
Sud-Ouest	340,93	1,3	-2,5	337,99	-0,7

* D'après la localisation du producteur

Source : Enquête Mensuelle Laitière SSP/FranceAgriMer

> Prix réel (euros/1000 litres)

Mois	2019	2020	Évolution N/N-1	Cumul annuel 2019	Cumul annuel 2020	Évolution N/N-1
Janvier	372,07	382,41	2,8%	372,07	382,41	2,8%
Février	371,49	378,44	1,9%	371,79	380,48	2,3%
Mars	360,92	372,47	3,2%	367,99	377,73	2,6%
Avril	365,60	362,10	-1,0%	367,38	373,79	1,7%
Mai	365,52	357,56	-2,2%	366,99	370,54	1,0%
Juin	368,21	358,59	-2,6%	367,19	368,66	0,4%
Juillet	370,09	362,76	-2,0%	367,57	367,87	0,1%
Août	378,64	365,41	-3,5%	368,85	367,59	-0,3%
Septembre	389,77	.	.	370,96	.	.
Octobre	390,90	.	.	372,87	.	.
Novembre	389,06	.	.	374,28	.	.
Décembre	387,03	.	.	375,37	.	.

> Par région

Région*	Prix M* (euros/1000 L)	Évolution M/M-1 (%)	Évolution N/N-1 (%)	Cumul 2020* (euros/1000 L)	Évolution N/N-1 (%)
Auvergne-Rhône-Alpes	408,53	1,6	-1,1	399,24	1,7
Bourgogne-Franche-Comté	465,09	0,5	-3,8	462,62	-1,1
Bretagne	347,25	2,7	-2,8	347,54	-0,8
Centre-Val de Loire	368,02	-1,1	-1,8	367,47	1,2
Grand Est	358,09	0,8	-1,7	357,25	-0,1
Hauts-de-France	342,49	0,1	-4,3	343,81	-0,9
Ile de France	393,39	1,9	2,5	373,19	2,5
Normandie	355,82	-0,4	-3,1	363,90	0,1
Nouvelle-Aquitaine	343,28	-0,6	-5,2	349,40	-1,0
Occitanie	353,97	2,4	-1,6	356,16	1,0
Pays-de-la-Loire	358,56	-0,7	-7,2	365,62	-1,8
Provence-Alpes-Côte d'Azur	370,43	3,6	0,4	362,92	2,7

> Répartition de la collecte

2019	Collecte totale (en 1 000 litres)	Part de collecte conventionnelle* (en %)	Part de collecte AOP/IGP (en %)	Part de collecte biologique (en %)
Janvier	2 089 078	79,9	16,4	3,7
Février	1 909 221	80,1	16,2	3,7
Mars	2 144 607	79,8	16,3	3,9
Avril	2 131 070	79,5	16,3	4,2
Mai	2 147 148	78,6	17,0	4,4
Juin	1 972 357	78,7	16,9	4,4
Juillet	1 902 737	79,5	16,2	4,3
Août	1 868 770	80,0	15,9	4,1
Septembre	1 806 807	79,9	16,0	4,1
Octobre	1 910 548	80,3	15,6	4,1
Novembre	1 887 996	80,0	15,8	4,2
Décembre	2 032 743	79,4	16,5	4,1

2020	Collecte totale (en 1 000 litres)	Part de collecte conventionnelle* (en %)	Part de collecte AOP/IGP (en %)	Part de collecte biologique (en %)
Janvier	2 120 238	79,3	16,6	4,1
Février	2 008 986	79,0	16,8	4,2
Mars	2 164 210	78,8	16,9	4,3
Avril	2 116 604	78,4	16,9	4,7
Mai	2 107 801	77,8	17,4	4,8
Juin	1 956 714	78,6	16,7	4,7
Juillet	1 944 001	79,0	16,4	4,6
Août	1 851 567	79,3	16,3	4,4
Septembre				
Octobre				
Novembre				
Décembre				

* Estimation avec hypothèse de non recoupement entre la collecte AOP/IGP et la collecte biologique

> Indice prix réel mensuel (base 100 en janvier 2017)

Mois	Prix conventionnel*			Evolution N/N-1	Prix AOP/IGP			Evolution N/N-1
	2018	2019	2020		2018	2019	2020	
Janvier	102,3	104,3	106,6	2,2%	103,0	107,1	111,7	4,3%
Février	102,2	104,2	104,9	0,7%	103,4	106,9	113,0	5,7%
Mars	97,8	100,8	103,9	3,1%	102,5	105,1	108,3	3,0%
Avril	94,7	102,8	101,5	-1,3%	99,5	106,2	105,7	-0,5%
Mai	93,2	101,7	99,2	-2,5%	103,1	109,5	107,1	-2,2%
Juin	93,5	102,3	99,2	-3,0%	104,2	110,3	108,4	-1,7%
Juillet	97,5	103,0	100,1	-2,8%	104,1	109,2	109,0	-0,2%
Août	101,0	105,6			104,3	111,3		
Septembre	104,8	108,5			108,6	114,3		
Octobre	107,1	108,9			110,0	114,5		
Novembre	107,1	108,7			108,7	113,1		
Décembre	105,1	107,9			106,8	113,4		

* Estimation avec hypothèse de non recoupement entre la collecte AOP/IGP et la collecte biologique

Source : Enquête Mensuelle Laitière SSP-FranceAgriMer

> Prix standard mensuel (euros/1 000 litres)

Mois	Prix tous laits		Evolution N/N-1	Prix conventionnel*		Evolution N/N-1	Prix biologique		Evolution N/N-1
	2019	2020		2019	2020		2019	2020	
Janvier	345,47	354,07	2,5%	330,00	336,60	2,0%	476,70	482,78	1,3%
Février	346,20	352,89	1,9%	331,20	335,30	1,2%	472,82	478,79	1,3%
Mars	346,82	345,10	-0,5%	332,60	328,80	-1,1%	464,19	468,88	1,0%
Avril	342,31	339,26	-0,9%	328,70	324,10	-1,4%	407,56	415,13	1,9%
Mai	342,70	338,31	-1,3%	326,90	320,90	-1,8%	408,42	415,89	1,8%
Juin	349,62	340,71	-2,5%	332,20	322,00	-3,1%	427,67	435,02	1,7%
Juillet	356,59	346,89	-2,7%	339,60	326,50	-3,9%	470,76	479,09	1,8%
Août	359,33	351,31	-2,2%	344,00	332,60	-3,3%	474,69	483,44	1,8%
Septembre	361,15			343,70			487,16		
Octobre	356,50			338,70			484,54		
Novembre	351,68			334,20			482,39		
Décembre	352,56			335,10			474,15		

*Estimation avec hypothèse de non recoupement entre la collecte AOP/IGP et la collecte biologique

> Prix réel mensuel (euros/1 000 litres)

Mois	Prix tous laits		Evolution N/N-1	Prix conventionnel*		Evolution N/N-1	Prix biologique		Evolution N/N-1
	2019	2020		2019	2020		2019	2020	
Janvier	372,07	382,41	2,8%	357,30	365,40	2,3%	494,80	499,17	0,9%
Février	371,49	378,44	1,9%	357,10	359,60	0,7%	487,05	488,50	0,3%
Mars	360,92	372,47	3,2%	345,20	356,10	3,2%	477,72	480,54	0,6%
Avril	365,60	362,10	-1,0%	352,30	347,70	-1,3%	428,88	428,41	-0,1%
Mai	365,52	357,56	-2,2%	348,50	340,00	-2,4%	431,24	429,33	-0,4%
Juin	368,21	358,59	-2,6%	350,50	340,10	-3,0%	445,51	444,78	-0,2%
Juillet	370,09	362,76	-2,0%	352,80	342,90	-2,8%	478,57	485,44	1,4%
Août	378,64	365,41	-3,5%	361,80	346,70	-4,2%	489,40	487,34	-0,4%
Septembre	389,77			372,00			511,44		
Octobre	390,90			373,10			514,22		
Novembre	389,06			372,40			512,39		
Décembre	387,03			370,10			497,25		

*Estimation avec hypothèse de non recoupement entre la collecte AOP/IGP et la collecte biologique

Source : Enquête Mensuelle Laitière SSP-FranceAgriMer

Méthodologie

Le prix AOP/IGP des laiteries non répondantes à l'enquête est estimé à partir du prix moyen des laiteries répondantes du même regroupement d'aires AOP/IGP.

Pour le lait conventionnel, l'estimation du prix national est déduit du prix moyen "tous types de lait", du prix du lait bio et du prix du lait sous AOP/IGP, en faisant l'hypothèse que le recouvrement est nul entre la collecte de lait sous AOP/IGP et la collecte de lait bio.

Les volumes de lait déclarés pour une production sous AOP/IGP sont ceux respectant un cahier des charges même s'ils ne font pas l'objet d'une transformation en produit AOP ou IGP.

> Par bassin

Bassin*	Prix M* (euros/1000 L)	Évolution M/M-1 (%)	Évolution N/N-1 (%)	Cumul 2020* (euros/1000 L)	Évolution N/N-1 (%)
Auvergne-Limousin	371,62	3,3	-2,4	364,69	1,8
Centre	368,10	-1,0	-1,7	367,21	1,1
Charente-Poitou	345,36	-0,7	-5,9	352,10	-1,0
Grand Est	406,51	0,8	-2,9	404,79	-0,7
Grand Ouest	352,11	1,4	-4,6	355,06	-1,2
Nord-Picardie	343,36	0,1	-4,1	344,80	-0,7
Normandie	355,82	-0,4	-3,1	363,90	0,1
Sud-Est	429,93	0,6	-0,3	419,80	1,7
Sud-Ouest	348,43	1,1	-2,6	352,65	0,2

* D'après la localisation du producteur
Source : Enquête Mensuelle Laitière SSP/FranceAgriMer

> FABRICATIONS

Libellé produits	Mois	Évolution M/M-1 (%)	Évolution N/N-1 (%)	Cumul annuel 2020	Évolution N/N-1 (%)
LAIT CONDITIONNE	225 980	-1,24	-7,54	2 095 857	1,62
Lait pasteurisé	5 037	-8,89	-20,84	41 578	-10,77
Lait stérilisé	450	-14,68	-15,70	4 342	0,01
Lait UHT	209 158	-1,15	-6,78	1 951 676	2,05
Lait aromatisé	5 605	4,11	-8,63	42 218	-2,37
Lait infantile	5 730	-0,82	-18,26	56 043	0,24
YAOURT ET DESSERT LACTE	153 992	-3,30	-6,51	1 393 690	1,31
Yaourt et lait fermenté	105 835	-3,90	-6,43	964 527	2,19
Dessert lacté frais	45 578	0,35	-5,71	400 140	-0,41
Dessert lacté longue conservation	2 579	-30,23	-21,09	29 023	-3,22
CREME CONDITIONNEE	38 195	1,20	-1,12	309 219	-1,00
Crème fraîche :	15 496	14,07	2,72	120 795	1,87
- Crème fraîche à 30% et plus de MG	11 275	24,77	11,50	79 391	-0,36
- Crème fraîche allégée	4 221	-7,20	-15,13	41 404	6,42
Crème longue conservation	22 700	-6,04	-3,57	188 425	-2,76
BEURRE et MGLA*	27 293	-14,83	1,02	282 876	0,36
Beurre	24 248	-12,84	3,01	242 890	0,86
Beurre anhydre de crème (MGLA)	2 496	-27,95	-12,47	32 775	-2,60
Butter oil	1 134	275,21	61,57	6 397	S.
SPECIALITES A TARTINER	744	10,53	1,87	5 540	3,67
POUDRES DE LAIT	38 999	-18,84	7,81	379 225	5,52
Lait écrémé en poudre réengraissé ou non	29 229	-19,31	0,83	290 751	0,25
- 0 à 1,5 % de MG	25 000	-22,99	-0,84	255 021	-0,89
- réengraissée (MG déduite)	4 229	12,44	11,99	35 731	9,21
Autres poudres de lait (1,5% et plus)	9 770	-17,42	35,97	88 474	27,57
-1,5 % à moins de 26 % deMG	3 230	-18,51	33,04	27 743	29,97
-26 % de MG ou plus	6 539	-16,87	37,47	60 731	26,51
CONDITIONNEMENT DE POUDRES DE LAIT	13 965	-11,75	13,89	125 180	5,31
Poudres infantiles	11 826	-7,84	12,70	98 908	7,08
Autres poudres de lait	2 139	-28,50	21,01	26 272	-0,89

LAIT CONCENTRE CONDITIONNE	512	-15,85	-27,10	6 413	1,96
FROMAGES ET SPECIALITES FROMAGERES	133 176	-1,19	-6,41	1 123 044	-1,50
Fromages Frais	46 248	1,31	-5,95	390 959	-1,94
- Petits suisses, fromage blanc lissé ou campagne	40 757	1,13	-5,16	347 259	-1,23
- Pâtes fraîches à tartiner	5 491	2,70	-11,42	43 699	-7,26
Fromages à pâte molle	32 303	-2,23	-6,48	259 018	-0,59
- Camembert	7 042	-3,26	-4,39	57 056	-0,31
- Brie-Coulommiers	12 860	-2,97	-3,07	100 450	-0,77
- Autres fromages à pâte molle	12 402	-0,84	-10,84	101 511	-0,58
Fromages à pâte persillée	3 155	-3,20	-5,65	24 363	-3,60
Fromages à pâte pressée non cuite	18 645	1,35	-7,94	158 121	-1,53
- Edam, gouda, mimolette	482	-22,45	-7,58	4 764	-10,17
- Cantal, laguiole, salers	1 148	-3,82	1,35	10 055	5,36
- Tommes, saint-nectaire, pyrénées, morbier	2 814	-0,69	0,75	23 390	4,29
- Raclette	4 643	22,20	-16,59	39 447	-5,38
- Autre fromage à pâte pressée non cuite	9 557	-3,92	-6,65	80 465	-1,42
Fromages à pâte pressée cuite	26 393	-4,99	-0,77	239 708	1,94
- Emmental	19 828	-4,71	-2,31	178 060	1,90
- Comté	5 201	-4,13	5,84	47 752	2,38
- Beaufort	450	-12,21	0,75	3 833	-5,07
- Autres fromages à pâte pressée cuite	913	-11,50	-2,72	10 063	3,67
Fromages à pâte filée	6 433	-3,46	-23,32	50 877	-15,02
FROMAGES FONDUS FABRIQUÉS À PARTIR DE CAILLÉ FRAIS	S.	S.	S.	S.	S.
FROMAGES FONDUS ISSUS DE LA FONTE DE FROMAGES	8 287	-6,14	-5,56	74 346	-1,09
CASEINES ET CASEINATES	2 889	-1,06	-6,13	31 262	-5,16
POUDRE DE LACTOSERUM	37 929	-0,62	-3,60	329 450	-2,87
POUDRE DE BABEURRE	1 678	-19,71	0,49	19 032	5,80
LACTOSE	S.	S.	S.	S.	S.

* En équivalent beurre

Unités : 1 000 litres ou tonnes

S. = données soumises au secret statistique

Source : Enquête Mensuelle Laitière SSP/FranceAgriMer

Méthodologie

L'Enquête Mensuelle Laitière est réalisée auprès des unités de collecte et de stockage de lait et de produits laitiers et des établissements de transformation de ces mêmes produits. Ces unités couvrent au moins 95 % du volume de lait collecté et 95 % des principaux groupes de produits fabriqués au niveau France. Chaque mois les données relatives aux unités de l'échantillon non répondantes à la date d'arrêt des données et aux unités non comprises dans l'échantillon sont estimées. Les résultats publiés pourront être amenés à être révisés.

Les prix et les taux des laiteries non répondantes à l'enquête sont estimés à partir du prix et du taux des laiteries répondantes du même département, pour le même type de lait (lait non bio/lait bio ; lait pour production non AOP/lait pour production AOP dans les départements du Doubs, du Jura, de la Savoie et de la Haute-Savoie).

Marchés, études et prospective - service Analyse économique des filières - OFPM - unité Elevage
Contact : enquetelait@franceagrimer.fr

Directrice de la publication : Christine Avelin / Rédaction : direction Marchés, études et prospective

12 rue Henri Rol-Tanguy - TSA 20002 / 93555 MONTREUIL Cedex
Tél. : 01 73 30 30 00 — www.franceagrimer.fr

 FranceAgriMer
 @FranceAgriMerFR