

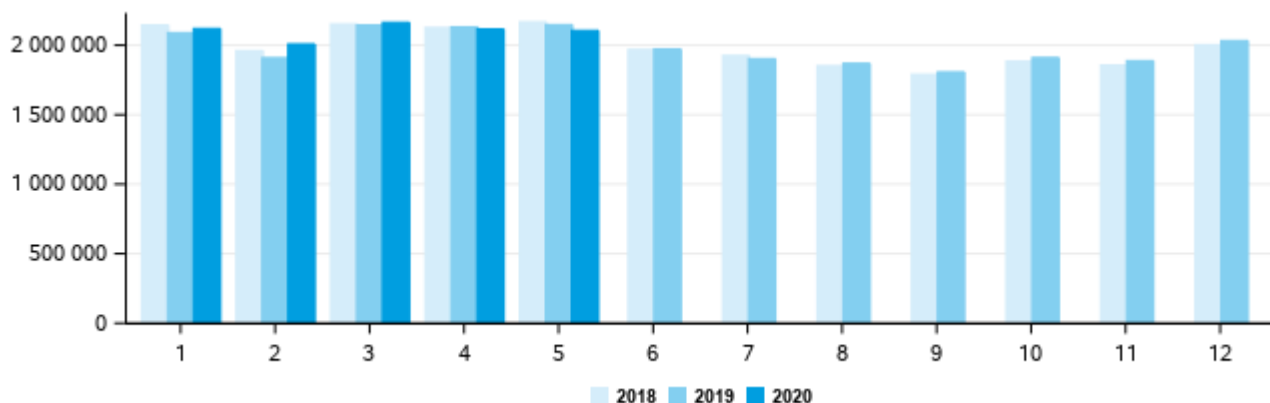
Données arrêtées au 08/07/2020

N°63 / Juillet 2020 / Données de mai 2020

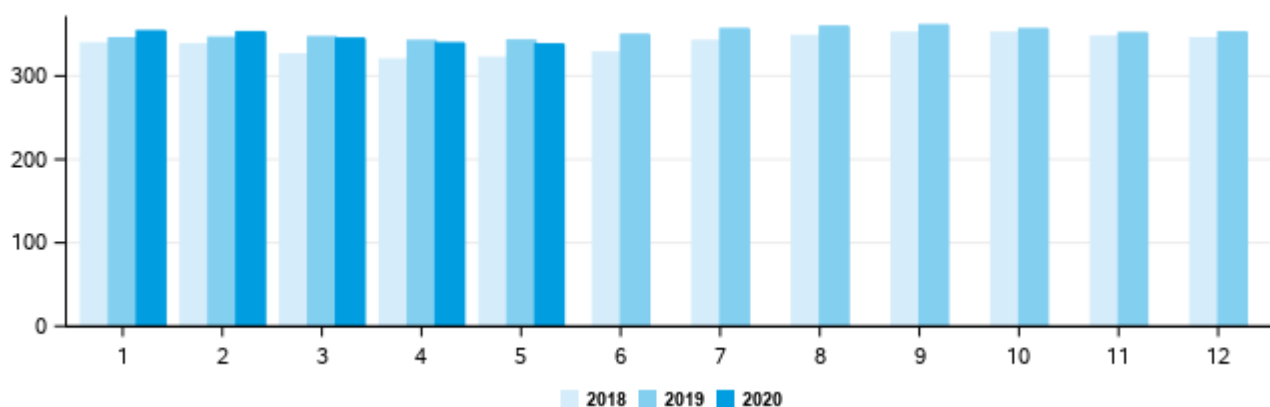
Enquête mensuelle laitière - Lait de vache

> Principales tendances sur la collecte et les prix du lait

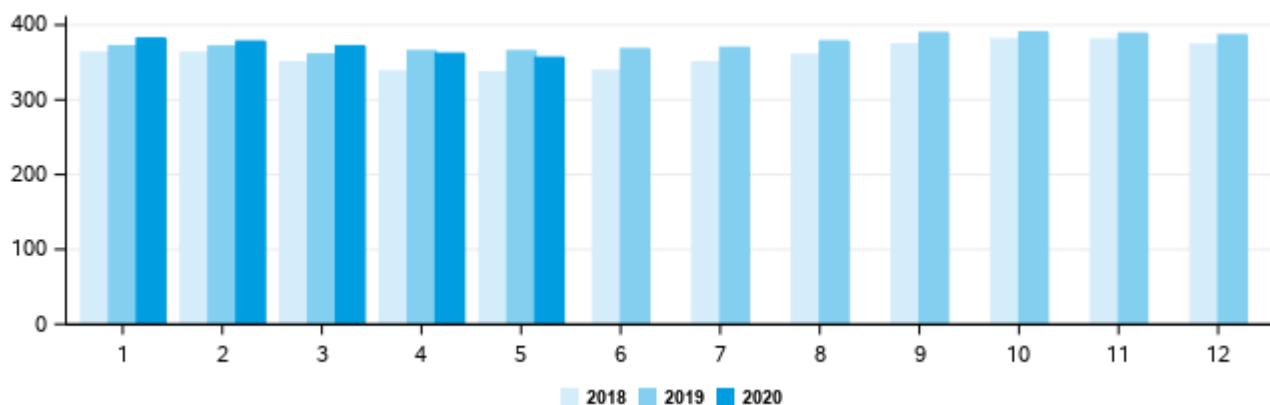
Volumes mensuels (en 1000 litres)



Prix standard mensuel (en euros/1000 litres)



Prix réel mensuel (en euros/1000 litres)



Source : Enquête Mensuelle Laitière SSP/FranceAgriMer

Données arrêtées au 08/07/2020

N°63 / Juillet 2020 / Données de mai 2020

Collecte (en 1000 litres)

Mois	2019	2020	Évolution N/N-1	Cumul annuel 2019	Cumul annuel 2020	Évolution N/N-1
Janvier	2 089 474	2 119 521	1,4%	2 089 474	2 119 521	1,4%
Février	1 909 198	2 008 105	5,2%	3 998 672	4 127 626	3,2%
Mars	2 145 022	2 163 691	0,9%	6 143 694	6 291 317	2,4%
Avril	2 131 080	2 116 151	-0,7%	8 274 774	8 407 468	1,6%
Mai	2 147 135	2 105 538	-1,9%	10 421 909	10 513 006	0,9%
Juin	1 972 383	.	.	12 394 292	.	.
Juillet	1 902 785	.	.	14 297 077	.	.
Août	1 868 812	.	.	16 165 889	.	.
Septembre	1 806 822	.	.	17 972 711	.	.
Octobre	1 910 445	.	.	19 883 155	.	.
Novembre	1 887 880	.	.	21 771 036	.	.
Décembre	2 032 439	.	.	23 803 475	.	.

> COLLECTE : Par région

Région*	Collecte M* (en 1000 litres)	Évolution M/M-1 (%)	Évolution N/N-1 (%)	Cumul 2020* (en 1000 litres)	Évolution N/N-1 (%)
Auvergne-Rhône-Alpes	218 294	-2,2	-3,0	1 103 895	2,4
Bourgogne-Franche-Comté	146 839	0,6	-2,2	725 872	4,2
Bretagne	469 354	0,1	-3,7	2 319 939	-1,3
Centre-Val de Loire	37 258	-1,8	0,6	190 162	3,4
Grand Est	207 976	-0,8	3,4	1 049 418	5,1
Hauts-de-France	202 690	-0,7	-1,3	1 017 845	0,2
Ile de France	3 286	-2,8	-1,0	17 143	0,1
Normandie	340 996	1,4	-1,5	1 663 565	-0,0
Nouvelle-Aquitaine	89 507	-2,4	-5,2	454 083	-1,7
Occitanie	60 574	-2,7	-4,0	307 154	-1,5
Pays-de-la-Loire	325 778	-1,2	-1,6	1 648 930	1,2
Provence-Alpes-Côte d'Azur	1 446	-3,1	-15,7	7 298	-11,7

> COLLECTE : Par bassin

Bassin*	Collecte M* (en 1000 litres)	Évolution M/M-1 (%)	Évolution N/N-1 (%)	Cumul 2020* (en 1000 litres)	Évolution N/N-1 (%)
Auvergne-Limousin	99 806	-2,1	-2,9	501 208	3,4
Centre	38 873	-1,7	1,3	198 072	3,8
Charente-Poitou	98 405	-1,8	-3,0	504 528	0,6
Grand Est	320 956	-0,2	0,8	1 606 016	4,8
Grand Ouest	747 575	-0,3	-2,8	3 723 925	-0,3
Nord-Picardie	227 060	-0,8	-0,6	1 140 062	0,9
Normandie	340 996	1,4	-1,5	1 663 565	-0,0
Sud-Est	137 367	-2,1	-3,8	697 537	0,8
Sud-Ouest	92 959	-2,8	-5,2	470 391	-2,8

* D'après la localisation du producteur

Source : Enquête Mensuelle Laitière SSP/FranceAgriMer

Données arrêtées au 08/07/2020

N°63 / Juillet 2020 / Données de mai 2020

> Taux de matière grasse (gramme/litre)

Mois	2019	2020	Écart N/N-1	Cumul annuel 2019	Cumul annuel 2020	Écart N/N-1
Janvier	42,61	42,82	0,21	42,61	42,82	0,21
Février	42,42	42,36	-0,06	42,52	42,60	0,08
Mars	41,98	42,43	0,45	42,33	42,54	0,21
Avril	41,20	41,33	0,13	42,04	42,24	0,19
Mai	40,64	40,69	0,05	41,75	41,93	0,17
Juin	40,45	.	.	41,54	.	.
Juillet	40,02	.	.	41,34	.	.
Août	40,77	.	.	41,28	.	.
Septembre	41,94	.	.	41,34	.	.
Octobre	43,01	.	.	41,50	.	.
Novembre	43,60	.	.	41,69	.	.
Décembre	43,40	.	.	41,83	.	.

> Par région

Région*	Taux M* (en g/l)	Écart M/M-1	Écart N/N-1	Cumul 2020* (en g/l)	Écart N/N-1
Auvergne-Rhône-Alpes	40,19	-0,22	0,35	41,05	0,28
Bourgogne-Franche-Comté	39,11	-0,03	0,10	39,85	-0,10
Bretagne	40,86	-0,89	0,02	42,42	0,07
Centre-Val de Loire	41,12	-0,68	-0,19	42,30	0,29
Grand Est	40,53	-0,59	-0,14	41,41	-0,09
Hauts-de-France	40,13	-0,62	-0,23	41,02	-0,05
Ile de France	39,91	-0,65	0,29	40,51	0,39
Normandie	40,80	-0,88	-0,10	42,36	0,22
Nouvelle-Aquitaine	40,76	-0,51	-0,06	41,81	0,28
Occitanie	40,26	-0,44	-0,14	41,16	0,16
Pays-de-la-Loire	41,83	-0,73	0,38	43,33	0,61
Provence-Alpes-Côte d'Azur	S.	S.	S.	S.	S.

> Par bassin

Bassin*	Taux M* (en g/l)	Écart M/M-1	Écart N/N-1	Cumul 2020* (en g/l)	Écart N/N-1
Auvergne-Limousin	40,51	-0,35	0,36	41,34	0,40
Centre	41,07	-0,66	-0,21	42,23	0,26
Charente-Poitou	41,55	-0,60	0,02	42,65	0,46
Grand Est	39,92	-0,36	-0,02	40,73	-0,08
Grand Ouest	41,21	-0,83	0,17	42,78	0,28
Nord-Picardie	40,13	-0,62	-0,20	41,01	-0,06
Normandie	40,80	-0,88	-0,10	42,36	0,22
Sud-Est	39,99	-0,14	0,30	40,90	0,18
Sud-Ouest	40,25	-0,47	-0,13	41,18	0,12

* D'après la localisation du producteur
Source : Enquête Mensuelle Laitière SSP/FranceAgriMer

Données arrêtées au 08/07/2020

N°63 / Juillet 2020 / Données de mai 2020

> Taux de matière protéique (gramme/litre)

Mois	2019	2020	Écart N/N-1	Cumul annuel 2019	Cumul annuel 2020	Écart N/N-1
Janvier	33,63	34,01	0,38	33,63	34,01	0,38
Février	33,57	33,73	0,16	33,60	33,88	0,28
Mars	33,46	33,96	0,50	33,55	33,90	0,35
Avril	33,72	33,78	0,06	33,59	33,87	0,28
Mai	33,62	33,38	-0,25	33,60	33,77	0,17
Juin	33,06	.	.	33,51	.	.
Juillet	32,29	.	.	33,35	.	.
Août	32,87	.	.	33,30	.	.
Septembre	33,81	.	.	33,35	.	.
Octobre	34,30	.	.	33,44	.	.
Novembre	34,68	.	.	33,55	.	.
Décembre	34,41	.	.	33,62	.	.

> Par région

Région*	Taux M* (en g/l)	Écart M/M-1	Écart N/N-1	Cumul 2020* (en g/l)	Écart N/N-1
Auvergne-Rhône-Alpes	33,46	-0,57	-0,34	33,97	0,25
Bourgogne-Franche-Comté	34,22	-0,07	-0,31	34,21	0,14
Bretagne	32,85	-0,48	-0,41	33,32	0,03
Centre-Val de Loire	33,50	-0,41	-0,27	34,00	0,29
Grand Est	33,30	-0,32	-0,03	33,60	0,24
Hauts-de-France	33,14	-0,36	-0,08	33,42	0,18
Ile de France	32,92	-0,16	0,32	33,11	0,42
Normandie	33,76	-0,34	-0,20	34,10	0,11
Nouvelle-Aquitaine	33,04	-0,41	-0,16	33,50	0,27
Occitanie	32,79	-0,58	-0,24	33,34	0,24
Pays-de-la-Loire	33,68	-0,44	-0,27	34,22	0,29
Provence-Alpes-Côte d'Azur	S.	S.	S.	S.	S.

> Par bassin

Bassin*	Taux M* (en g/l)	Écart M/M-1	Écart N/N-1	Cumul 2020* (en g/l)	Écart N/N-1
Auvergne-Limousin	33,14	-0,56	-0,38	33,66	0,37
Centre	33,47	-0,41	-0,28	33,96	0,28
Charente-Poitou	33,41	-0,35	-0,08	33,78	0,31
Grand Est	33,70	-0,19	-0,15	33,86	0,21
Grand Ouest	33,17	-0,47	-0,37	33,69	0,13
Nord-Picardie	33,13	-0,35	-0,07	33,41	0,19
Normandie	33,76	-0,34	-0,20	34,10	0,11
Sud-Est	33,73	-0,59	-0,31	34,23	0,16
Sud-Ouest	32,72	-0,54	-0,24	33,27	0,21

* D'après la localisation du producteur

Source : Enquête Mensuelle Laitière SSP/FranceAgriMer

Données arrêtées au 08/07/2020

N°63 / Juillet 2020 / Données de mai 2020

> Prix standard 38-32 (euros/1000 litres)

Prix toutes primes comprises, toutes qualités confondues, ramené à un lait standard (38 g de MG / 32 g de MP). Ce prix est le prix payé aux producteurs au cours du mois, il peut inclure des avances.

Mois	2019	2020	Évolution N/N-1	Cumul annuel 2019	Cumul annuel 2020	Évolution N/N-1
Janvier	345,46	353,97	2,5%	345,46	353,97	2,5%
Février	346,20	352,81	1,9%	345,81	353,41	2,2%
Mars	346,82	345,05	-0,5%	346,16	350,53	1,3%
Avril	342,31	339,52	-0,8%	345,17	347,76	0,8%
Mai	342,70	338,09	-1,3%	344,66	345,82	0,3%
Juin	349,61	.	.	345,45	.	.
Juillet	356,59	.	.	346,93	.	.
Août	359,42	.	.	348,38	.	.
Septembre	361,15	.	.	349,66	.	.
Octobre	356,49	.	.	350,32	.	.
Novembre	351,67	.	.	350,43	.	.
Décembre	352,54	.	.	350,61	.	.

> Par région

Région*	Prix M* (euros/1000 L)	Évolution M/M-1 (%)	Évolution N/N-1 (%)	Cumul 2020* (euros/1000 L)	Évolution N/N-1 (%)
Auvergne-Rhône-Alpes	361,16	-1,1	0,6	372,40	1,5
Bourgogne-Franche-Comté	442,96	0,5	0,7	444,31	1,3
Bretagne	322,68	-0,8	-2,1	331,83	-0,3
Centre-Val de Loire	333,81	-0,6	-0,0	339,94	0,8
Grand Est	329,38	-0,0	-2,3	337,82	-0,1
Hauts-de-France	321,51	-1,2	-1,9	327,53	0,0
Ile de France	365,99	0,6	4,4	362,34	3,4
Normandie	328,38	0,2	-1,2	333,98	-0,0
Nouvelle-Aquitaine	317,70	-1,0	-4,3	329,50	-0,3
Occitanie	331,47	-2,4	0,6	342,99	1,1
Pays-de-la-Loire	330,73	0,1	-1,8	338,27	-0,1
Provence-Alpes-Côte d'Azur	329,81	-2,6	-0,2	347,30	1,5

> Par bassin

Bassin*	Prix M* (euros/1000 L)	Évolution M/M-1 (%)	Évolution N/N-1 (%)	Cumul 2020* (euros/1000 L)	Évolution N/N-1 (%)
Auvergne-Limousin	334,80	-1,0	1,3	347,16	3,0
Centre	334,00	-0,7	-0,1	340,26	0,8
Charente-Poitou	317,65	-0,0	-5,0	328,48	-0,5
Grand Est	381,12	0,4	-1,2	385,81	0,6
Grand Ouest	326,36	-0,5	-1,8	334,78	-0,1
Nord-Picardie	322,59	-1,0	-1,7	328,50	0,1
Normandie	328,38	0,2	-1,2	333,98	-0,0
Sud-Est	376,80	-1,2	-0,0	386,97	0,7
Sud-Ouest	327,33	-2,2	-0,9	339,35	0,4

* D'après la localisation du producteur

Source : Enquête Mensuelle Laitière SSP/FranceAgriMer

Données arrêtées au 08/07/2020

N°63 / Juillet 2020 / Données de mai 2020

> Prix réel (euros/1000 litres)

Mois	2019	2020	Évolution N/N-1	Cumul annuel 2019	Cumul annuel 2020	Évolution N/N-1
Janvier	371,96	382,20	2,8%	371,96	382,20	2,8%
Février	371,38	378,22	1,8%	371,68	380,26	2,3%
Mars	360,77	371,98	3,1%	367,87	377,42	2,6%
Avril	365,43	362,01	-0,9%	367,24	373,54	1,7%
Mai	365,32	356,61	-2,4%	366,85	370,15	0,9%
Juin	368,04	.	.	367,04	.	.
Juillet	369,91	.	.	367,42	.	.
Août	378,47	.	.	368,70	.	.
Septembre	389,46	.	.	370,78	.	.
Octobre	390,37	.	.	372,67	.	.
Novembre	388,77	.	.	374,06	.	.
Décembre	386,71	.	.	375,14	.	.

> Par région

Région*	Prix M* (euros/1000 L)	Évolution M/M-1 (%)	Évolution N/N-1 (%)	Cumul 2020* (euros/1000 L)	Évolution N/N-1 (%)
Auvergne-Rhône-Alpes	380,50	-1,3	-1,2	396,70	2,5
Bourgogne-Franche-Comté	455,61	1,6	-3,5	460,74	0,1
Bretagne	336,43	-2,5	-2,8	351,36	0,5
Centre-Val de Loire	351,98	-2,2	-1,3	366,68	1,7
Grand Est	347,45	-0,8	-2,0	359,50	0,7
Hauts-de-France	337,21	-1,9	-1,7	346,54	0,5
Ile de France	365,06	-0,2	1,9	367,55	2,7
Normandie	355,36	-1,3	-1,7	368,37	1,3
Nouvelle-Aquitaine	335,59	-1,3	-4,5	352,67	0,4
Occitanie	344,02	-3,0	0,0	360,61	2,1
Pays-de-la-Loire	352,90	-2,0	-3,4	369,10	-0,1
Provence-Alpes-Côte d'Azur	342,15	-3,8	0,3	365,54	4,1

> Par bassin

Bassin*	Prix M* (euros/1000 L)	Évolution M/M-1 (%)	Évolution N/N-1 (%)	Cumul 2020* (euros/1000 L)	Évolution N/N-1 (%)
Auvergne-Limousin	349,20	-1,7	0,4	366,40	3,7
Centre	351,81	-2,2	-1,3	366,47	1,6
Charente-Poitou	339,11	-0,6	-4,8	355,30	0,6
Grand Est	396,53	0,5	-3,3	405,01	0,3
Grand Ouest	343,33	-2,4	-2,9	358,84	0,2
Nord-Picardie	338,46	-1,7	-1,4	347,52	0,7
Normandie	355,36	-1,3	-1,7	368,37	1,3
Sud-Est	399,58	-1,2	-2,1	414,89	1,9
Sud-Ouest	339,50	-3,1	-1,5	356,90	1,3

* D'après la localisation du producteur

Source : Enquête Mensuelle Laitière SSP/FranceAgriMer

> Répartition de la collecte

2019	Collecte totale (en 1 000 litres)	Part de collecte conventionnelle* (en %)	Part de collecte AOP/IGP (en %)	Part de collecte biologique (en %)
Janvier	2 089 474	79,9	16,4	3,7
Février	1 909 198	80,1	16,2	3,7
Mars	2 145 022	79,8	16,3	3,9
Avril	2 131 080	79,5	16,3	4,2
Mai	2 147 135	78,6	17,0	4,4
Juin	1 972 383	78,7	16,9	4,4
Juillet	1 902 785	79,5	16,2	4,3
Août	1 868 812	80,0	15,9	4,1
Septembre	1 806 822	79,9	16,0	4,1
Octobre	1 910 445	80,3	15,6	4,1
Novembre	1 887 880	80,0	15,8	4,2
Décembre	2 032 439	79,4	16,5	4,1

2020	Collecte totale (en 1 000 litres)	Part de collecte conventionnelle* (en %)	Part de collecte AOP/IGP (en %)	Part de collecte biologique (en %)
Janvier	2 119 521	79,3	16,6	4,1
Février	2 008 105	79,0	16,8	4,2
Mars	2 163 691	78,8	16,9	4,3
Avril	2 116 151	78,5	16,8	4,7
Mai	2 105 538	77,9	17,3	4,8
Juin				
Juillet				
Août				
Septembre				
Octobre				
Novembre				
Décembre				

* Estimation avec hypothèse de non recoupement entre la collecte AOP/IGP et la collecte biologique

> Indice prix réel mensuel (base 100 en janvier 2017)

Mois	Prix conventionnel*			Evolution N/N-1	Prix AOP/IGP			Evolution N/N-1
	2018	2019	2020		2018	2019	2020	
Janvier	102,3	104,3	106,4	2,0%	103,0	107,1	112,2	4,8%
Février	102,2	104,2	105,5	1,2%	103,4	106,9	110,4	3,3%
Mars	97,8	100,8	103,9	3,1%	102,5	105,1	107,8	2,6%
Avril	94,7	102,8	101,4	-1,4%	99,5	106,2	105,5	-0,7%
Mai	93,2	101,7			103,1	109,5		
Juin	93,5	102,3			104,2	110,3		
Juillet	97,5	103,0			104,1	109,2		
Août	101,0	105,6			104,3	111,3		
Septembre	104,8	108,5			108,6	114,3		
Octobre	107,1	108,9			110,0	114,5		
Novembre	107,1	108,7			108,7	113,1		
Décembre	105,1	107,9			106,8	113,4		

* Estimation avec hypothèse de non recoupement entre la collecte AOP/IGP et la collecte biologique

Données arrêtées au 08/07/2020

N°63 / Juillet 2020 / Données de mai 2020

Source : Enquête Mensuelle Laitière SSP-FranceAgriMer

> Prix standard mensuel (euros/1 000 litres)

Mois	Prix tous laits		Evolution N/N-1	Prix conventionnel*		Evolution N/N-1	Prix biologique		Evolution N/N-1
	2019	2020		2019	2020		2019	2020	
Janvier	345,46	353,97	2,5%	330,00	336,50	2,0%	476,70	482,01	1,1%
Février	346,20	352,81	1,9%	331,20	335,30	1,2%	472,82	478,66	1,2%
Mars	346,82	345,05	-0,5%	332,60	328,80	-1,1%	464,19	468,91	1,0%
Avril	342,31	339,52	-0,8%	328,70	324,40	-1,3%	407,56	415,39	1,9%
Mai	342,70	338,09	-1,3%	326,90	320,40	-2,0%	408,42	416,32	1,9%
Juin	349,61			332,20			427,66		
Juillet	356,59			339,60			470,75		
Août	359,42			344,10			474,69		
Septembre	361,15			343,70			487,16		
Octobre	356,49			338,70			484,54		
Novembre	351,67			334,20			482,39		
Décembre	352,54			335,00			474,15		

*Estimation avec hypothèse de non recoupement entre la collecte AOP/IGP et la collecte biologique

> Prix réel mensuel (euros/1 000 litres)

Mois	Prix tous laits		Evolution N/N-1	Prix conventionnel*		Evolution N/N-1	Prix biologique		Evolution N/N-1
	2019	2020		2019	2020		2019	2020	
Janvier	371,96	382,20	2,8%	357,30	364,80	2,1%	494,53	498,12	0,7%
Février	371,38	378,22	1,8%	357,10	361,60	1,3%	486,84	488,20	0,3%
Mars	360,77	371,98	3,1%	345,20	355,90	3,1%	477,35	480,95	0,8%
Avril	365,43	362,01	-0,9%	352,30	347,60	-1,3%	428,33	429,82	0,3%
Mai	365,32	356,61	-2,4%	348,40	338,90	-2,7%	430,73	429,66	-0,2%
Juin	368,04			350,40			445,23		
Juillet	369,91			352,70			478,29		
Août	378,47			361,90			489,06		
Septembre	389,46			371,90			511,06		
Octobre	390,37			373,00			513,81		
Novembre	388,77			372,30			511,88		
Décembre	386,71			370,00			496,88		

*Estimation avec hypothèse de non recoupement entre la collecte AOP/IGP et la collecte biologique

Source : Enquête Mensuelle Laitière SSP-FranceAgriMer

Méthodologie

Le prix AOP/IGP des laiteries non répondantes à l'enquête est estimé à partir du prix moyen des laiteries répondantes du même regroupement d'aires AOP/IGP.

Pour le lait conventionnel, l'estimation du prix national est déduit du prix moyen "tous types de lait", du prix du lait bio et du prix du lait sous AOP/IGP, en faisant l'hypothèse que le recouvrement est nul entre la collecte de lait sous AOP/IGP et la collecte de lait bio.

Les volumes de lait déclarés pour une production sous AOP/IGP sont ceux respectant un cahier des charges même s'ils ne font pas l'objet d'une transformation en produit AOP ou IGP.



Données arrêtées au 08/07/2020

N°63 / Juillet 2020 / Données de mai 2020

> FABRICATIONS

Libellé produits	Mois	Évolution M/M-1 (%)	Évolution N/N-1 (%)	Cumul annuel 2020	Évolution N/N-1 (%)
LAIT CONDITIONNE	276 550	-6,11	3,35	1 395 242	3,21
Lait pasteurisé	5 120	1,92	-11,98	26 431	-6,00
Lait stérilisé	507	5,14	-23,52	2 825	-4,41
Lait UHT	257 736	-7,24	3,29	1 303 322	3,53
Lait aromatisé	6 180	24,54	33,29	25 002	-7,31
Lait infantile	7 007	12,68	0,79	37 662	7,97
YAOURT ET DESSERT LACTE	177 035	-10,86	-2,38	915 227	2,86
Yaourt et lait fermenté	124 025	-10,21	-0,63	632 947	4,48
Dessert lacté frais	49 297	-12,94	-6,18	263 405	-0,48
Dessert lacté longue conservation	3 713	-3,45	-6,99	18 876	-2,02
CREME CONDITIONNEE	38 299	-5,71	-8,11	197 106	-1,76
Crème fraîche :	16 996	-1,69	6,20	80 012	4,50
- Crème fraîche à 30% et plus de MG	10 065	-9,06	-6,02	51 995	1,83
- Crème fraîche allégée	6 932	11,44	30,92	28 017	9,86
Crème longue conservation	21 302	-8,70	-17,02	117 094	-5,63
BEURRE et MGLA*	35 469	-11,06	-4,47	193 411	0,61
Beurre	30 338	-9,93	-5,34	164 662	0,02
Beurre anhydre de crème (MGLA)	4 205	-17,20	1,03	23 565	4,13
Butter oil	670	11,41	2,65	4 581	S.
SPECIALITES A TARTINER	630	4,26	4,01	3 504	4,45
POUDRES DE LAIT	46 075	-8,70	-10,94	245 655	2,61
Lait écrémé en poudre réengraissé ou non	35 754	-9,54	-12,20	193 930	0,04
- 0 à 1,5 % de MG	31 032	-11,23	-13,59	170 311	-1,17
- réengraissée (MG déduite)	4 722	3,42	-1,86	23 619	9,72
Autres poudres de lait (1,5% et plus)	10 321	-5,68	-6,28	51 725	13,54
-1,5 % à moins de 26 % deMG	2 879	7,32	-22,29	12 645	-6,82
-26 % de MG ou plus	7 441	-9,91	1,85	39 081	22,18
CONDITIONNEMENT DE POUDRES DE LAIT	15 113	-3,72	-7,44	73 461	-6,30
Poudres infantiles	12 087	-1,03	-0,61	55 910	-5,69
Autres poudres de lait	3 026	-13,13	-27,37	17 551	-8,18
LAIT CONCENTRE CONDITIONNE	457	-21,66	-43,33	4 595	15,79
FROMAGES ET SPECIALITES FROMAGERES	142 959	1,27	-5,63	715 443	-0,63
Fromages Frais	50 071	-1,95	-2,78	250 369	0,49
- Petits suisses, fromage blanc lissé ou campagne	44 739	-1,53	-1,56	223 138	1,30
- Pâtes fraîches à tartiner	5 332	-5,35	-11,94	27 231	-5,67
Fromages à pâte molle	31 573	2,13	-5,18	163 257	-0,64
- Camembert	7 081	-6,49	-7,12	35 910	-0,06
- Brie-Coulommiers	12 401	10,06	-5,11	62 482	-0,80
- Autres fromages à pâte molle	12 091	0,13	-4,09	64 865	-0,81
Fromages à pâte persillée	2 873	39,42	-5,76	14 003	-12,56
Fromages à pâte pressée non cuite	19 158	-5,33	-13,08	100 290	-2,21
- Edam, gouda, mimolette	561	-2,16	-20,08	3 027	-13,26
- Cantal, laguiole, salers	951	23,35	-42,35	5 366	-13,21



Données arrêtées au 08/07/2020

N°63 / Juillet 2020 / Données de mai 2020

- Tommes, saint-nectaire, pyrénées, morbier	2 399	-4,09	-17,85	13 777	-2,61
- Raclette	5 581	-1,27	-6,47	26 212	-4,35
- Autre fromage à pâte pressée non cuite	9 667	-9,98	-10,53	51 907	1,12
Fromages à pâte pressée cuite	33 129	4,02	0,09	155 507	2,38
- Emmental	24 735	4,27	3,42	115 759	2,56
- Comté	6 545	2,94	-7,68	30 850	2,64
- Beaufort	512	5,81	-21,46	2 234	-7,00
- Autres fromages à pâte pressée cuite	1 338	4,09	-7,21	6 664	1,41
Fromages à pâte filée	6 156	22,06	-27,54	32 017	-11,24
FROMAGES FONDUS FABRIQUÉS À PARTIR DE CAILLÉ FRAIS	S.	S.	S.	S.	S.
FROMAGES FONDUS ISSUS DE LA FONTE DE FROMAGES	9 404	2,90	-2,78	47 253	-0,41
CASEINES ET CASEINATES	4 483	9,99	1,33	21 200	-3,30
POUDRE DE LACTOSERUM	44 210	12,03	-4,27	208 500	-3,94
POUDRE DE BABEURRE	2 496	-7,35	1,59	13 631	12,45
LACTOSE	S.	S.	S.	S.	S.

* En équivalent beurre

Unités : 1 000 litres ou tonnes

S. = données soumises au secret statistique

Source : Enquête Mensuelle Laitière SSP/FranceAgriMer

Méthodologie

L'Enquête Mensuelle Laitière est réalisée auprès des unités de collecte et de stockage de lait et de produits laitiers et des établissements de transformation de ces mêmes produits. Ces unités couvrent au moins 95 % du volume de lait collecté et 95 % des principaux groupes de produits fabriqués au niveau France. Chaque mois les données relatives aux unités de l'échantillon non répondantes à la date d'arrêt des données et aux unités non comprises dans l'échantillon sont estimées. Les résultats publiés pourront être amenés à être révisés.

Les prix et les taux des laiteries non répondantes à l'enquête sont estimés à partir du prix et du taux des laiteries répondantes du même département, pour le même type de lait (lait non bio/lait bio ; lait pour production non AOP/lait pour production AOP dans les départements du Doubs, du Jura, de la Savoie et de la Haute-Savoie).

Marchés, études et prospective - service Analyse économique des filières - OFPM - unité Elevage

Contact : enquetelait@franceagrimer.fr