

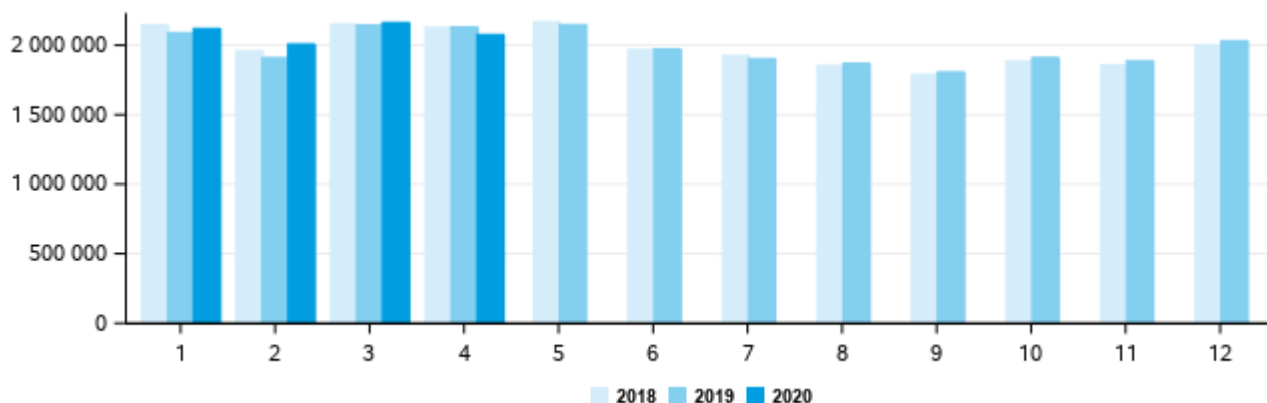
Données arrêtées au 10/06/2020

N°62 / Juin 2020 / Données d'avril 2020

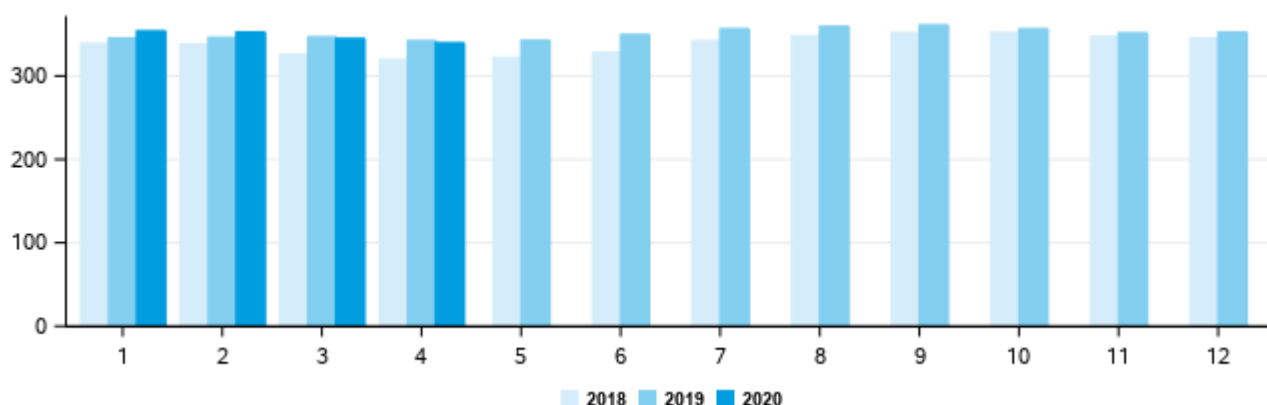
Enquête mensuelle laitière - Lait de vache

> Principales tendances sur la collecte et les prix du lait

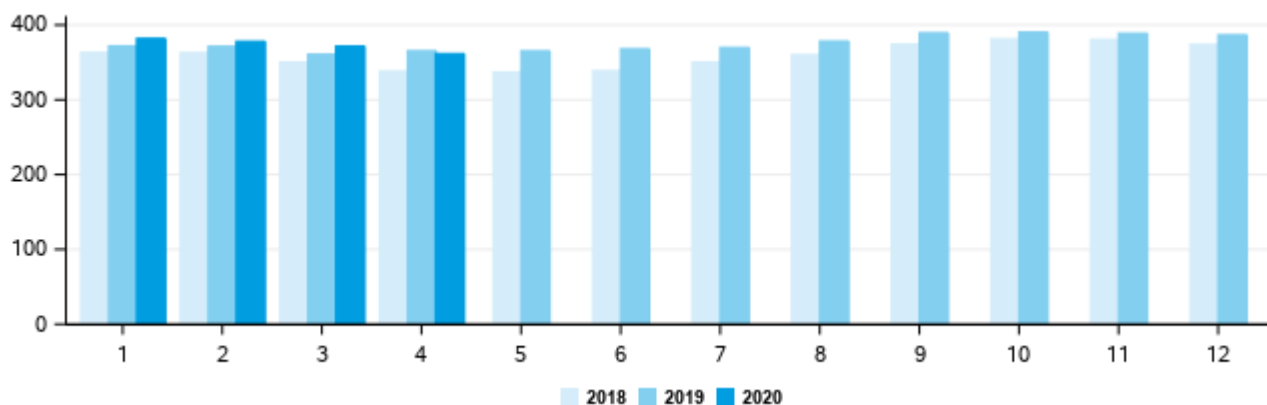
Volumes mensuels (en 1 000 litres)



Prix standard mensuel (en euros/1 000 litres)



Prix réel mensuel (en euros/1 000 litres)



Source : Enquête Mensuelle Laitière SSP-FranceAgriMer

Données arrêtées au 10/06/2020

N°62 / Juin 2020 / Données d'avril 2020

Collecte (en 1 000 litres)

Mois	2019	2020	Évolution N/N-1	Cumul annuel 2019	Cumul annuel 2020	Évolution N/N-1
Janvier	2 089 474	2 119 549	1,4%	2 089 474	2 119 549	1,4%
Février	1 909 198	2 007 773	5,2%	3 998 672	4 127 321	3,2%
Mars	2 145 022	2 162 483	0,8%	6 143 694	6 289 804	2,4%
Avril	2 131 080	.	.	8 274 774	.	.
Mai	2 147 473	.	.	10 422 247	.	.
Juin	1 972 405	.	.	12 394 652	.	.
Juillet	1 902 786	.	.	14 297 437	.	.
Août	1 868 846	.	.	16 166 284	.	.
Septembre	1 806 848	.	.	17 973 131	.	.
Octobre	1 910 471	.	.	19 883 602	.	.
Novembre	1 887 906	.	.	21 771 508	.	.
Décembre	2 031 831	.	.	23 803 339	.	.

> COLLECTE : Par région

Région*	Collecte M* (en 1 000 litres)	Évolution M/M-1 (%)	Évolution N/N-1 (%)	Cumul 2020* (en 1 000 litres)	Évolution N/N-1 (%)
Auvergne-Rhône-Alpes	223 362	-3,3	1,4	885 867	3,8
Bourgogne-Franche-Comté	145 336	-2,6	1,7	576 921	5,5
Bretagne	468 839	-0,6	-2,9	1 850 585	-0,6
Centre-Val de Loire	37 926	-4,8	1,3	152 905	4,1
Grand Est	209 636	-3,7	3,4	841 242	5,6
Hauts-de-France	204 160	-1,9	-0,7	815 141	0,6
Ile de France	3 381	-5,9	-2,2	13 858	0,3
Normandie					
Nouvelle-Aquitaine	91 671	-4,0	-3,2	364 576	-0,8
Occitanie	62 250	-3,0	-2,1	246 575	-0,9
Pays-de-la-Loire	329 652	-3,5	-1,3	1 323 153	1,9
Provence-Alpes-Côte d'Azur	1 492	-1,4	-14,0	5 852	-10,6

> COLLECTE : Par bassin

Bassin*	Collecte M* (en 1 000 litres)	Évolution M/M-1 (%)	Évolution N/N-1 (%)	Cumul 2020* (en 1 000 litres)	Évolution N/N-1 (%)
Auvergne-Limousin	102 034	-2,4	3,2	401 451	5,1
Centre	39 564	-4,7	1,9	159 198	4,5
Charente-Poitou	100 226	-5,2	-1,6	406 123	1,5
Grand Est	320 843	-3,4	2,6	1 282 756	5,6
Grand Ouest	750 170	-1,5	-2,3	2 976 350	0,4
Nord-Picardie	228 765	-1,9	-0,1	912 988	1,2
Normandie	296 828	-11,9	-12,7	1 283 042	-2,6
Sud-Est	140 477	-3,8	-0,8	560 381	2,0
Sud-Ouest	95 625	-3,3	-3,2	377 427	-2,3

* D'après la localisation du producteur

Source : Enquête Mensuelle Laitière SSP-FranceAgriMer

Données arrêtées au 10/06/2020

N°62 / Juin 2020 / Données d'avril 2020

> Taux de matière grasse (gramme/litre)

Mois	2019	2020	Écart N/N-1	Cumul annuel 2019	Cumul annuel 2020	Écart N/N-1
Janvier	42,61	42,83	0,22	42,61	42,83	0,22
Février	42,42	42,36	-0,06	42,52	42,60	0,08
Mars	41,98	42,44	0,46	42,33	42,55	0,22
Avril	41,20	41,32	0,12	42,04	42,24	0,20
Mai	40,64	.	.	41,75	.	.
Juin	40,45	.	.	41,54	.	.
Juillet	40,02	.	.	41,34	.	.
Août	40,77	.	.	41,28	.	.
Septembre	41,94	.	.	41,34	.	.
Octobre	43,01	.	.	41,50	.	.
Novembre	43,60	.	.	41,69	.	.
Décembre	43,40	.	.	41,83	.	.

> Par région

Région*	Taux M* (en g/l)	Écart M/M-1	Écart N/N-1	Cumul 2020* (en g/l)	Écart N/N-1
Auvergne-Rhône-Alpes	40,42	-1,07	0,30	41,26	0,25
Bourgogne-Franche-Comté	39,16	-1,10	-0,23	40,09	-0,12
Bretagne	41,74	-1,23	-0,00	42,82	0,08
Centre-Val de Loire	41,80	-0,84	0,32	42,39	0,21
Grand Est	41,12	-0,66	-0,23	41,63	-0,07
Hauts-de-France	40,74	-0,63	-0,07	41,23	-0,01
Ile de France	40,56	-0,14	0,12	40,66	0,41
Normandie					
Nouvelle-Aquitaine	41,27	-0,96	0,40	42,07	0,35
Occitanie	40,70	-0,83	0,38	41,38	0,23
Pays-de-la-Loire	42,55	-1,50	0,66	43,72	0,68
Provence-Alpes-Côte d'Azur	S.	S.	S.	S.	S.

> Par bassin

Bassin*	Taux M* (en g/l)	Écart M/M-1	Écart N/N-1	Cumul 2020* (en g/l)	Écart N/N-1
Auvergne-Limousin	40,86	-0,86	0,32	41,55	0,39
Centre	41,73	-0,85	0,29	42,33	0,19
Charente-Poitou	42,15	-0,94	0,52	42,91	0,55
Grand Est	40,28	-0,83	-0,23	40,97	-0,07
Grand Ouest	42,04	-1,38	0,25	43,18	0,31
Nord-Picardie	40,74	-0,63	-0,08	41,22	-0,03
Normandie					
Sud-Est	40,12	-1,28	0,24	41,12	0,14
Sud-Ouest	40,72	-0,85	0,38	41,41	0,18

* D'après la localisation du producteur

Source : Enquête Mensuelle Laitière SSP-FranceAgriMer

Données arrêtées au 10/06/2020

N°62 / Juin 2020 / Données d'avril 2020

> Taux de matière protéique (gramme/litre)

Mois	2019	2020	Écart N/N-1	Cumul annuel 2019	Cumul annuel 2020	Écart N/N-1
Janvier	33,63	34,01	0,38	33,63	34,01	0,38
Février	33,57	33,73	0,16	33,60	33,87	0,27
Mars	33,46	33,95	0,49	33,55	33,90	0,35
Avril	33,72	33,77	0,06	33,59	33,87	0,28
Mai	33,62	.	.	33,60	.	.
Juin	33,06	.	.	33,51	.	.
Juillet	32,29	.	.	33,35	.	.
Août	32,87	.	.	33,30	.	.
Septembre	33,81	.	.	33,35	.	.
Octobre	34,30	.	.	33,44	.	.
Novembre	34,68	.	.	33,55	.	.
Décembre	34,41	.	.	33,62	.	.

> Par région

Région*	Taux M* (en g/l)	Écart M/M-1	Écart N/N-1	Cumul 2020* (en g/l)	Écart N/N-1
Auvergne-Rhône-Alpes	34,03	-0,07	0,45	34,09	0,40
Bourgogne-Franche-Comté	34,38	0,15	0,30	34,25	0,29
Bretagne	33,33	-0,26	-0,24	33,44	0,14
Centre-Val de Loire	33,91	-0,17	0,09	34,03	0,33
Grand Est	33,62	-0,12	0,23	33,68	0,30
Hauts-de-France	33,49	-0,09	0,19	33,49	0,24
Ile de France	33,09	-0,11	0,35	33,15	0,44
Normandie					
Nouvelle-Aquitaine	33,46	-0,10	0,21	33,61	0,37
Occitanie	33,37	-0,15	0,23	33,47	0,36
Pays-de-la-Loire	34,12	-0,37	-0,01	34,35	0,42
Provence-Alpes-Côte d'Azur	S.	S.	S.	S.	S.

> Par bassin

Bassin*	Taux M* (en g/l)	Écart M/M-1	Écart N/N-1	Cumul 2020* (en g/l)	Écart N/N-1
Auvergne-Limousin	33,70	-0,08	0,58	33,78	0,56
Centre	33,88	-0,16	0,08	33,99	0,32
Charente-Poitou	33,76	-0,06	0,21	33,87	0,40
Grand Est	33,93	-0,00	0,26	33,91	0,31
Grand Ouest	33,65	-0,32	-0,16	33,81	0,25
Nord-Picardie	33,48	-0,08	0,20	33,47	0,25
Normandie					
Sud-Est	34,32	-0,05	0,36	34,35	0,28
Sud-Ouest	33,26	-0,17	0,21	33,40	0,33

* D'après la localisation du producteur

Source : Enquête Mensuelle Laitière SSP-FranceAgriMer

Données arrêtées au 10/06/2020

N°62 / Juin 2020 / Données d'avril 2020

> Prix standard 38-32 (euros/1 000 litres)

Prix toutes primes comprises, toutes qualités confondues, ramené à un lait standard (38 g de MG / 32 g de MP). Ce prix est le prix payé aux producteurs au cours du mois, il peut inclure des avances.

Mois	2019	2020	Évolution N/N-1	Cumul annuel 2019	Cumul annuel 2020	Évolution N/N-1
Janvier	345,46	354,01	2,5%	345,46	354,01	2,5%
Février	346,20	352,72	1,9%	345,81	353,38	2,2%
Mars	346,82	344,97	-0,5%	346,16	350,49	1,3%
Avril	342,31			345,17		
Mai	342,71	.	.	344,66	.	.
Juin	349,61	.	.	345,45	.	.
Juillet	356,59	.	.	346,93	.	.
Août	359,42	.	.	348,38	.	.
Septembre	361,15	.	.	349,66	.	.
Octobre	356,49	.	.	350,32	.	.
Novembre	351,67	.	.	350,43	.	.
Décembre	352,46	.	.	350,61	.	.

> Par région

Région*	Prix M* (euros/1 000 l)	Évolution M/M-1 (%)	Évolution N/N-1 (%)	Cumul 2020* (euros/1 000 l)	Évolution N/N-1 (%)
Auvergne-Rhône-Alpes	366,04	-0,8	2,0	375,63	1,8
Bourgogne-Franche-Comté	436,97	-0,1	0,1	443,56	1,3
Bretagne	325,22	-1,3	-1,6	334,15	0,2
Centre-Val de Loire	338,12	-1,5	1,5	343,10	1,5
Grand Est	329,55	-3,5	-2,6	339,96	0,5
Hauts-de-France	325,35	-0,2	-1,1	329,01	0,5
Ile de France	363,70	1,7	3,7	361,47	3,2
Normandie					
Nouvelle-Aquitaine	320,87	-4,2	-3,6	332,40	0,7
Occitanie	339,57	-0,9	2,6	345,82	1,2
Pays-de-la-Loire	329,88	-2,2	-1,9	339,65	0,2
Provence-Alpes-Côte d'Azur	338,60	-3,4	1,9	351,62	1,9

> Par bassin

Bassin*	Prix M* (euros/1 000 l)	Évolution M/M-1 (%)	Évolution N/N-1 (%)	Cumul 2020* (euros/1 000 l)	Évolution N/N-1 (%)
Auvergne-Limousin	338,13	-2,8	1,9	350,26	3,4
Centre	338,41	-1,5	1,5	343,39	1,5
Charente-Poitou	317,66	-4,8	-5,0	331,11	0,6
Grand Est	377,90	-1,9	-1,4	386,44	0,9
Grand Ouest	327,68	-1,5	-1,5	336,69	0,2
Nord-Picardie	325,90	-0,4	-1,1	329,96	0,5
Normandie					
Sud-Est	382,68	0,5	2,2	390,15	1,0
Sud-Ouest	334,83	-1,7	0,6	342,31	0,7

* D'après la localisation du producteur

Source : Enquête Mensuelle Laitière SSP-FranceAgriMer

Données arrêtées au 10/06/2020

N°62 / Juin 2020 / Données d'avril 2020

> Prix réel (euros/1 000 litres)

Mois	2019	2020	Évolution N/N-1	Cumul annuel 2019	Cumul annuel 2020	Évolution N/N-1
Janvier	371,96	381,96	2,7%	371,96	381,96	2,7%
Février	371,38	378,09	1,8%	371,68	380,08	2,3%
Mars	360,77	371,67	3,0%	367,87	377,19	2,5%
Avril	365,43	361,63	-1,0%	367,24	373,33	1,7%
Mai	365,32	.	.	366,85	.	.
Juin	368,04	.	.	367,04	.	.
Juillet	369,87	.	.	367,41	.	.
Août	378,42	.	.	368,69	.	.
Septembre	389,41	.	.	370,77	.	.
Octobre	390,32	.	.	372,65	.	.
Novembre	388,82	.	.	374,05	.	.
Décembre	386,72	.	.	375,13	.	.

> Par région

Région*	Prix M* (euros/1 000 l)	Évolution M/M-1 (%)	Évolution N/N-1 (%)	Cumul 2020* (euros/1 000 l)	Évolution N/N-1 (%)
Auvergne-Rhône-Alpes	386,90	-2,7	2,2	401,36	3,6
Bourgogne-Franche-Comté	448,24	-2,6	-1,4	462,81	1,3
Bretagne	345,15	-1,3	-1,7	355,14	1,3
Centre-Val de Loire	358,32	-3,1	0,5	368,06	1,8
Grand Est	350,26	-4,0	-2,0	362,54	1,4
Hauts-de-France	343,64	-1,0	-0,8	348,83	1,1
Ile de France	365,72	2,8	3,3	368,14	2,9
Normandie					
Nouvelle-Aquitaine	339,92	-5,6	-3,5	356,86	1,6
Occitanie	354,72	-2,2	2,7	364,69	2,6
Pays-de-la-Loire	358,19	-3,2	-2,3	371,24	0,2
Provence-Alpes-Côte d'Azur	355,59	-3,5	4,1	371,32	5,0

> Par bassin

Bassin*	Prix M* (euros/1 000 l)	Évolution M/M-1 (%)	Évolution N/N-1 (%)	Cumul 2020* (euros/1 000 l)	Évolution N/N-1 (%)
Auvergne-Limousin	355,64	-3,5	2,7	370,75	4,4
Centre	358,25	-3,1	0,5	367,93	1,8
Charente-Poitou	341,24	-5,9	-4,4	359,22	2,0
Grand Est	394,20	-3,3	-2,0	407,44	1,3
Grand Ouest	350,88	-1,9	-1,8	361,91	0,8
Nord-Picardie	344,26	-1,2	-0,8	349,74	1,2
Normandie					
Sud-Est	406,12	-2,1	2,1	419,65	3,2
Sud-Ouest	350,19	-2,8	1,0	361,18	1,9

* D'après la localisation du producteur

Source : Enquête Mensuelle Laitière SSP-FranceAgriMer



Données arrêtées au 10/06/2020

N°62 / Juin 2020 / Données d'avril 2020

> FABRICATIONS

Libellé produits	Mois	Évolution M/M-1 (%)	Évolution N/N-1 (%)	Cumul annuel 2020	Évolution N/N-1 (%)
LAIT CONDITIONNE	293 647	3,72	12,06	1 117 598	3,08
Lait pasteurisé	5 023	-10,23	-11,02	21 311	-4,44
Lait stérilisé	483	-18,69	-16,61	2 318	1,12
Lait UHT	275 933	4,07	12,71	1 043 465	3,38
Lait aromatisé	4 967	28,09	3,19	18 827	-15,72
Lait infantile	7 241	-8,30	16,87	31 678	13,41
YAOURT ET DESSERT LACTE	198 558	1,61	10,19	738 142	4,20
Yaourt et lait fermenté	138 156	1,52	12,81	508 940	5,81
Dessert lacté frais	56 556	1,88	5,26	214 039	0,90
Dessert lacté longue conservation	3 846	0,88	-3,60	15 163	-0,71
CREME CONDITIONNEE	40 406	-2,01	2,31	158 583	-0,24
Crème fraîche :	17 285	2,22	14,96	63 001	4,03
- Crème fraîche à 30% et plus de MG	11 065	0,74	11,17	41 915	3,87
- Crème fraîche allégée	6 220	4,96	22,37	21 086	4,34
Crème longue conservation	23 122	-4,95	-5,47	95 582	-2,87
BEURRE et MGLA*	39 734	-2,84	0,60	159 266	2,62
Beurre	33 730	-3,64	-0,06	135 839	2,39
Beurre anhydre de crème (MGLA)	4 922	1,91	4,45	19 202	3,97
Butter oil	634	-43,05	S.	3 944	S.
SPECIALITES A TARTINER	604	-24,87	-16,58	2 874	4,54
POUDRES DE LAIT	50 152	-1,12	0,65	198 870	6,00
Lait écrémé en poudre réengraissé ou non	39 341	-1,69	-3,84	157 994	3,22
- 0 à 1,5 % de MG	34 819	0,03	-3,92	139 141	2,05
- réengraissée (MG déduite)	4 522	-13,19	-3,27	18 853	12,79
Autres poudres de lait (1,5% et plus)	10 811	1,02	21,29	40 876	18,32
-1,5 % à moins de 26 % deMG	2 683	16,85	19,47	9 765	-1,02
-26 % de MG ou plus	8 128	-3,30	21,91	31 111	26,05
CONDITIONNEMENT DE POUDRES DE LAIT	15 905	4,64	0,45	58 557	-5,66
Poudres infantiles	12 422	11,88	-1,34	44 032	-6,56
Autres poudres de lait	3 483	-14,97	7,39	14 525	-2,83
LAIT CONCENTRE CONDITIONNE	584	-24,04	-29,10	4 137	30,89
FROMAGES ET SPECIALITES FROMAGERES	141 612	-3,01	-3,43	571 964	0,61
Fromages Frais	51 054	-2,23	0,64	200 290	1,34
- Petits suisses, fromage blanc lissé ou campagne	45 421	-2,33	1,49	178 391	2,04
- Pâtes fraîches à tartiner	5 633	-1,43	-5,69	21 899	-4,01
Fromages à pâte molle	31 591	-5,66	-1,23	132 428	1,08
- Camembert	7 573	5,93	5,42	28 830	1,84
- Brie-Coulommiers	11 910	-9,81	-7,67	50 724	1,62
- Autres fromages à pâte molle	12 108	-7,80	1,74	52 874	0,16
Fromages à pâte persillée	2 052	-27,71	-35,25	11 110	-14,28
Fromages à pâte pressée non cuite	19 939	-3,16	-4,79	80 839	0,41
- Edam, gouda, mimolette	573	-6,32	-26,08	2 467	-11,54
- Cantal, laguiole, salers	796	-35,25	-34,51	4 441	-2,05

Données arrêtées au 10/06/2020

N°62 / Juin 2020 / Données d'avril 2020

- Tommes, saint-nectaire, pyrénées, morbier	2 225	-23,70	-25,82	11 102	-1,09
- Raclette	5 605	3,21	-4,12	20 586	-3,97
- Autre fromage à pâte pressée non cuite	10 740	3,25	6,26	42 243	4,24
Fromages à pâte pressée cuite	30 988	0,66	-2,61	120 490	1,42
- Emmental	23 686	3,50	2,18	90 932	2,23
- Comté	5 474	-8,54	-14,46	22 388	-2,55
- Beaufort	483	2,78	-9,30	1 722	-1,63
- Autres fromages à pâte pressée cuite	1 345	-6,83	-21,23	5 447	6,09
Fromages à pâte filée	5 989	-1,78	-25,12	26 807	-2,79
FROMAGES FONDUS FABRIQUÉS À PARTIR DE CAILLÉ FRAIS	S.	S.	S.	S.	S.
FROMAGES FONDUS ISSUS DE LA FONTE DE FROMAGES	9 138	-6,15	6,26	37 848	0,20
CASEINES ET CASEINATES	4 076	6,51	-7,54	16 717	-4,47
POUDRE DE LACTOSERUM	39 386	-7,95	-9,43	164 213	-3,90
POUDRE DE BABEURRE	2 659	-1,37	13,36	11 101	14,85
LACTOSE	S.	S.	S.	S.	S.

* En équivalent beurre

Unités : 1 000 litres ou tonnes

S. = données soumises au secret statistique

Source : Enquête Mensuelle Laitière SSP-FranceAgriMer

Méthodologie

L'Enquête Mensuelle Laitière est réalisée auprès des unités de collecte et de stockage de lait et de produits laitiers et des établissements de transformation de ces mêmes produits. Ces unités couvrent au moins 95 % du volume de lait collecté et 95 % des principaux groupes de produits fabriqués au niveau France. Chaque mois les données relatives aux unités de l'échantillon non répondantes à la date d'arrêt des données et aux unités non comprises dans l'échantillon sont estimées. Les résultats publiés pourront être amenés à être révisés.

Les prix et les taux des laiteries non répondantes à l'enquête sont estimés à partir du prix et du taux des laiteries répondantes du même département, pour le même type de lait (lait non bio/lait bio ; lait pour production non AOP/lait pour production AOP dans les départements du Doubs, du Jura, de la Savoie et de la Haute-Savoie).

Marchés, études et prospective - service Analyse économique des filières - OFPM - unité Elevage

Contact : enquetelait@franceagrimer.fr