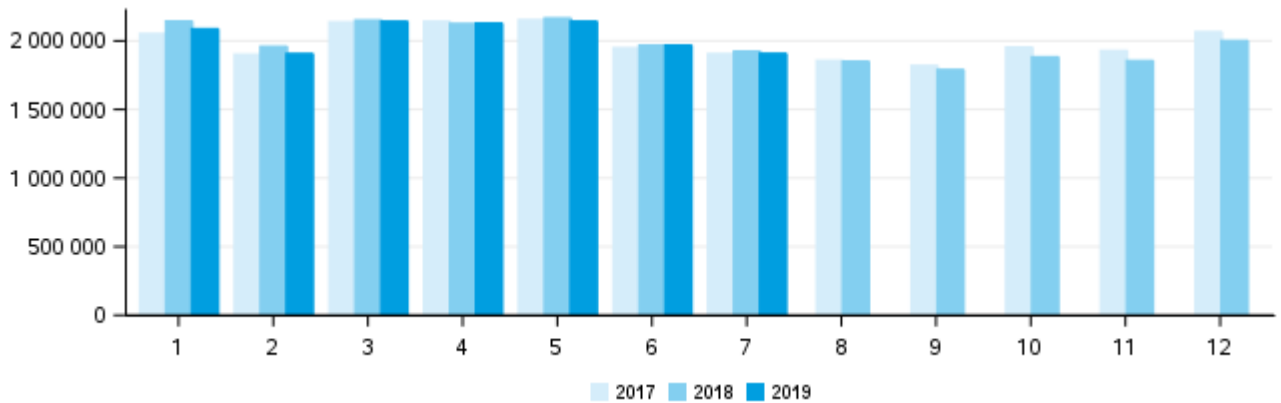


Données arrêtées au 10/09/2019

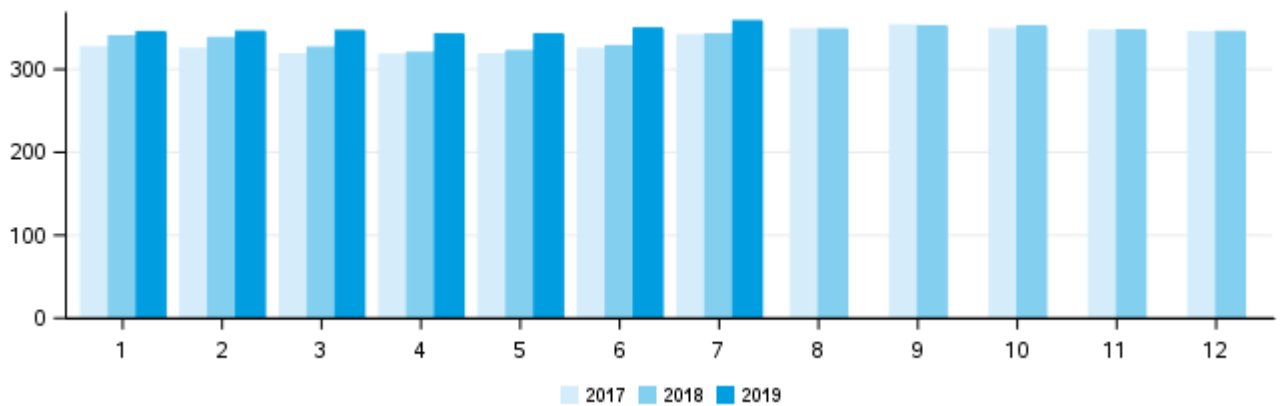
N°53 / Septembre 2019 / Données de Juillet 2019

> Principales tendances sur la collecte et les prix du lait

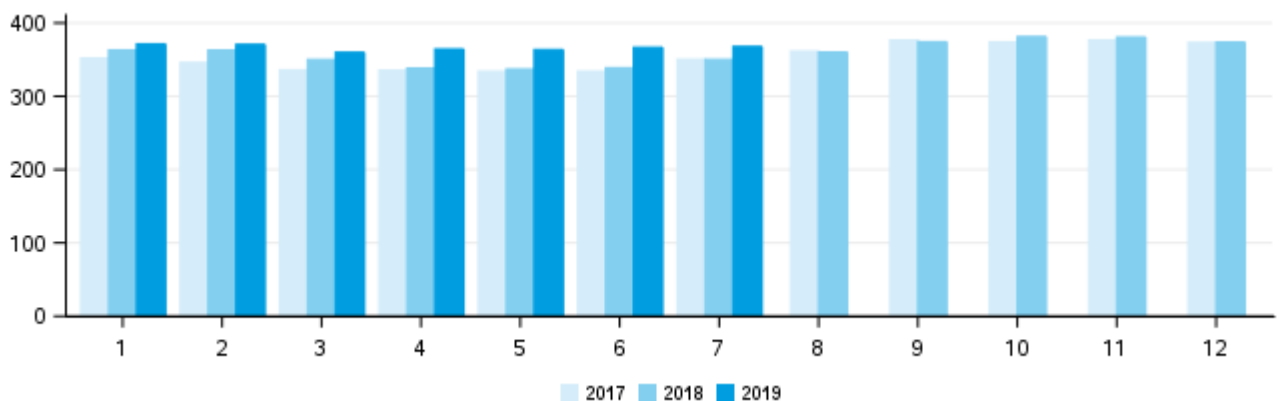
Volumes mensuels (en 1000 litres)



Prix standard mensuel (en euros/1000 litres)



Prix réel mensuel (en euros/1000 litres)



Source : Enquête Mensuelle Laitière SSP/FranceAgriMer

> Les indicateurs économiques suivis par FranceAgriMer

Enquête mensuelle laitière - Lait de vache

Données arrêtées au 10/09/2019

N°53 / Septembre 2019 / Données de Juillet 2019

Collecte (en 1000 litres)

Mois	2018	2019	Évolution N/N-1	Cumul annuel 2018	Cumul annuel 2019	Évolution N/N-1
Janvier	2 144 560	2 088 544	-2,6%	2 144 560	2 088 544	-2,6%
Février	1 960 179	1 907 378	-2,7%	4 104 740	3 995 922	-2,7%
Mars	2 151 808	2 143 238	-0,4%	6 256 548	6 139 160	-1,9%
Avril	2 126 340	2 129 623	0,2%	8 382 888	8 268 784	-1,4%
Mai	2 167 114	2 143 766	-1,1%	10 550 002	10 412 549	-1,3%
Juin	1 968 772	1 969 098	0,0%	12 518 774	12 381 647	-1,1%
Juillet	1 925 054	1 908 621	-0,9%	14 443 828	14 290 268	-1,1%
Août	1 851 462	.	.	16 295 290	.	.
Septembre	1 790 715	.	.	18 086 005	.	.
Octobre	1 884 006	.	.	19 970 011	.	.
Novembre	1 856 560	.	.	21 826 571	.	.
Décembre	2 002 732	.	.	23 829 303	.	.

> COLLECTE : Par région

Région*	Collecte M* (en 1000 litres)	Évolution M/M-1 (%)	Évolution N/N-1 (%)	Cumul 2019* (en 1000 litres)	Évolution N/N-1 (%)
Auvergne-Rhône-Alpes	189 657	-6,8	-3,2	1 468 804	-4,5
Bourgogne-Franche-Comté	127 214	-4,2	1,4	953 263	-3,6
Bretagne	444 968	-1,5	-0,4	3 246 797	1,3
Centre-Val de Loire	32 831	-2,4	-6,2	250 411	-5,0
Grand Est	174 225	-4,3	-3,6	1 354 743	-3,4
Hauts-de-France	185 852	-1,9	1,7	1 390 835	1,1
Ile de France	3 101	-0,6	-4,2	23 303	-2,8
Normandie	316 949	-2,0	2,7	2 304 107	2,7
Nouvelle-Aquitaine	82 088	-4,7	-6,8	630 107	-6,1
Occitanie	51 454	-8,9	-6,9	419 819	-6,9
Pays-de-la-Loire	297 315	-2,1	-1,1	2 226 088	-1,4
Provence-Alpes-Côte d'Azur	1 427	-5,8	-0,1	11 208	-5,9

> COLLECTE : Par bassin

Bassin*	Collecte M* (en 1000 litres)	Évolution M/M-1 (%)	Évolution N/N-1 (%)	Cumul 2019* (en 1000 litres)	Évolution N/N-1 (%)
Auvergne-Limousin	85 638	-8,0	-4,4	663 921	-4,3
Centre	33 972	-2,5	-6,8	259 574	-5,5
Charente-Poitou	88 953	-3,5	-4,5	679 680	-5,2
Grand Est	275 423	-3,6	-1,0	2 090 987	-3,3
Grand Ouest	699 392	-1,7	-0,5	5 144 416	0,5
Nord-Picardie	204 142	-2,7	1,1	1 543 996	0,5
Normandie	316 949	-2,0	2,7	2 304 107	2,7
Sud-Est	120 791	-6,1	-2,7	938 221	-4,6
Sud-Ouest	81 821	-7,6	-7,8	654 585	-7,2

* D'après la localisation du producteur
Source : Enquête Mensuelle Laitière SSP/FranceAgriMer

> Les indicateurs économiques suivis par FranceAgriMer

Enquête mensuelle laitière - Lait de vache

Données arrêtées au 10/09/2019

N°53 / Septembre 2019 / Données de Juillet 2019

> Taux de matière grasse (gramme/litre)

Mois	2018	2019	Écart N/N-1	Cumul annuel 2018	Cumul annuel 2019	Écart N/N-1
Janvier	41,93	42,61	0,68	41,93	42,61	0,68
Février	42,30	42,43	0,13	42,11	42,53	0,42
Mars	42,32	41,99	-0,33	42,18	42,34	0,16
Avril	41,25	41,21	-0,04	41,94	42,05	0,10
Mai	39,96	40,64	0,68	41,54	41,76	0,22
Juin	39,46	40,46	1,00	41,21	41,55	0,34
Juillet	39,15	40,01	0,87	40,94	41,35	0,41
Août	39,54	.	.	40,78	.	.
Septembre	40,96	.	.	40,80	.	.
Octobre	42,30	.	.	40,94	.	.
Novembre	43,21	.	.	41,13	.	.
Décembre	42,87	.	.	41,28	.	.

> Par région

Région*	Taux M* (en g/l)	Écart M/M-1	Écart N/N-1	Cumul 2019* (en g/l)	Écart N/N-1
Auvergne-Rhône-Alpes	38,82	-0,60	-0,04	40,32	-0,13
Bourgogne-Franche-Comté	38,29	-0,57	0,01	39,61	0,11
Bretagne	40,54	-0,41	1,08	41,91	0,34
Centre-Val de Loire	40,09	-0,82	0,63	41,60	0,50
Grand Est	39,68	-0,48	0,97	41,08	0,93
Hauts-de-France	39,71	-0,24	1,41	40,73	0,82
Ile de France	38,68	-0,37	1,22	39,79	1,17
Normandie	40,35	-0,36	1,02	41,69	0,45
Nouvelle-Aquitaine	39,65	-0,68	0,64	41,14	0,43
Occitanie	39,12	-0,65	0,19	40,60	-0,09
Pays-de-la-Loire	40,99	-0,48	1,10	42,33	0,40
Provence-Alpes-Côte d'Azur	38,60	-0,67	-0,47	39,63	-0,36

> Par bassin

Bassin*	Taux M* (en g/l)	Écart M/M-1	Écart N/N-1	Cumul 2019* (en g/l)	Écart N/N-1
Auvergne-Limousin	38,79	-0,82	-0,19	40,49	-0,27
Centre	40,03	-0,84	0,61	41,56	0,51
Charente-Poitou	40,38	-0,70	0,61	41,82	0,36
Grand Est	39,04	-0,53	0,54	40,42	0,56
Grand Ouest	40,71	-0,43	1,12	42,07	0,37
Nord-Picardie	39,71	-0,23	1,41	40,73	0,85
Normandie	40,35	-0,36	1,02	41,69	0,45
Sud-Est	38,91	-0,44	0,11	40,29	0,04
Sud-Ouest	39,23	-0,62	0,41	40,67	0,12

* D'après la localisation du producteur
Source : Enquête Mensuelle Laitière SSP/FranceAgriMer

> Les indicateurs économiques suivis par FranceAgriMer

Enquête mensuelle laitière - Lait de vache

Données arrêtées au 10/09/2019

N°53 / Septembre 2019 / Données de Juillet 2019

> Taux de matière protéique (gramme/litre)

Mois	2018	2019	Écart N/N-1	Cumul annuel 2018	Cumul annuel 2019	Écart N/N-1
Janvier	33,44	33,63	0,19	33,44	33,63	0,19
Février	33,62	33,57	-0,05	33,53	33,60	0,07
Mars	33,54	33,46	-0,07	33,53	33,55	0,02
Avril	33,07	33,72	0,64	33,42	33,60	0,18
Mai	32,84	33,62	0,79	33,30	33,60	0,30
Juin	32,23	33,06	0,84	33,13	33,52	0,39
Juillet	31,82	32,29	0,47	32,95	33,35	0,40
Août	32,25	.	.	32,87	.	.
Septembre	33,35	.	.	32,92	.	.
Octobre	34,02	.	.	33,02	.	.
Novembre	34,39	.	.	33,14	.	.
Décembre	33,88	.	.	33,20	.	.

> Par région

Région*	Taux M* (en g/l)	Écart M/M-1	Écart N/N-1	Cumul 2019* (en g/l)	Écart N/N-1
Auvergne-Rhône-Alpes	32,25	-0,88	0,26	33,45	0,17
Bourgogne-Franche-Comté	32,52	-1,08	0,20	33,82	0,25
Bretagne	31,98	-0,84	0,54	33,05	0,56
Centre-Val de Loire	32,38	-0,82	0,59	33,46	0,41
Grand Est	32,18	-0,51	0,37	33,12	0,30
Hauts-de-France	32,18	-0,48	0,54	33,02	0,34
Ile de France	31,24	-0,78	0,16	32,41	0,25
Normandie	32,74	-0,62	0,49	33,73	0,40
Nouvelle-Aquitaine	31,90	-0,83	0,44	32,99	0,33
Occitanie	31,57	-0,99	0,14	32,84	0,17
Pays-de-la-Loire	32,59	-0,89	0,67	33,70	0,56
Provence-Alpes-Côte d'Azur	32,11	-0,40	0,27	32,70	-0,15

> Par bassin

Bassin*	Taux M* (en g/l)	Écart M/M-1	Écart N/N-1	Cumul 2019* (en g/l)	Écart N/N-1
Auvergne-Limousin	31,90	-0,98	0,31	33,06	0,21
Centre	32,35	-0,83	0,58	33,43	0,41
Charente-Poitou	32,43	-0,67	0,58	33,29	0,33
Grand Est	32,32	-0,76	0,29	33,41	0,25
Grand Ouest	32,20	-0,88	0,59	33,31	0,57
Nord-Picardie	32,16	-0,49	0,55	33,00	0,35
Normandie	32,74	-0,62	0,49	33,73	0,40
Sud-Est	32,52	-0,83	0,22	33,77	0,17
Sud-Ouest	31,55	-0,99	0,19	32,79	0,21

* D'après la localisation du producteur
Source : Enquête Mensuelle Laitière SSP/FranceAgriMer

> Les indicateurs économiques suivis par FranceAgriMer

Enquête mensuelle laitière - Lait de vache

Données arrêtées au 10/09/2019

N°53 / Septembre 2019 / Données de Juillet 2019

> Prix standard 38-32 (euros/1000 litres)

Prix toutes primes comprises, toutes qualités confondues, ramené à un lait standard (38g de MG / 32g de MP). Ce prix est le prix payé aux producteurs au cours du mois, il peut inclure des avances.

Mois	2018	2019	Évolution N/N-1	Cumul annuel 2018	Cumul annuel 2019	Évolution N/N-1
Janvier	339,95	345,10	1,5%	339,95	345,10	1,5%
Février	338,00	345,69	2,3%	339,02	345,38	1,9%
Mars	326,49	346,39	6,1%	334,71	345,73	3,3%
Avril	319,99	342,31	7,0%	330,97	344,85	4,2%
Mai	322,15	342,36	6,3%	329,16	344,34	4,6%
Juin	328,17	349,43	6,5%	329,01	345,15	4,9%
Juillet	342,23	358,26	4,7%	330,77	346,90	4,9%
Août	348,42	.	.	332,77	.	.
Septembre	351,92	.	.	334,67	.	.
Octobre	352,01	.	.	336,30	.	.
Novembre	347,16	.	.	337,23	.	.
Décembre	345,41	.	.	337,92	.	.

> Par région

Région*	Prix M* (euros/1000 L)	Évolution M/M-1 (%)	Évolution N/N-1 (%)	Cumul 2019* (euros/1000 L)	Évolution N/N-1 (%)
Auvergne-Rhône-Alpes	398,48	5,3	7,8	372,24	5,4
Bourgogne-Franche-Comté	471,05	4,0	8,2	443,75	3,4
Bretagne	340,82	2,2	3,8	333,83	5,9
Centre-Val de Loire	355,52	2,8	4,3	340,75	3,0
Grand Est	352,24	2,5	3,4	340,55	4,1
Hauts-de-France	343,31	3,6	5,5	330,03	4,7
Ile de France	376,82	4,2	7,2	355,26	5,0
Normandie	343,55	1,4	3,6	335,97	5,1
Nouvelle-Aquitaine	343,43	1,7	5,8	332,83	5,3
Occitanie	345,98	2,1	3,9	339,72	4,2
Pays-de-la-Loire	346,28	1,7	3,3	339,60	5,3
Provence-Alpes-Côte d'Azur	354,70	4,7	5,9	341,66	7,1

> Par bassin

Bassin*	Prix M* (euros/1000 L)	Évolution M/M-1 (%)	Évolution N/N-1 (%)	Cumul 2019* (euros/1000 L)	Évolution N/N-1 (%)
Auvergne-Limousin	363,06	3,8	8,0	342,26	5,8
Centre	356,42	3,1	4,6	341,08	3,1
Charente-Poitou	344,33	1,5	5,8	332,83	5,8
Grand Est	405,96	3,0	6,1	387,38	3,6
Grand Ouest	342,76	2,0	3,5	336,21	5,6
Nord-Picardie	344,29	3,6	5,2	330,79	4,6
Normandie	343,55	1,4	3,6	335,97	5,1
Sud-Est	418,41	5,9	7,2	389,70	5,3
Sud-Ouest	345,86	2,3	4,3	338,70	4,3

* D'après la localisation du producteur

Source : Enquête Mensuelle Laitière SSP/FranceAgriMer

> Les indicateurs économiques suivis par FranceAgriMer

Enquête mensuelle laitière - Lait de vache

Données arrêtées au 10/09/2019

N°53 / Septembre 2019 / Données de Juillet 2019

> Prix réel (euros/1000 litres)

Mois	2018	2019	Évolution N/N-1	Cumul annuel 2018	Cumul annuel 2019	Évolution N/N-1
Janvier	363,09	371,36	2,3%	363,09	371,36	2,3%
Février	362,99	370,66	2,1%	363,04	371,03	2,2%
Mars	350,15	359,86	2,8%	358,61	367,13	2,4%
Avril	338,31	364,32	7,7%	353,46	366,41	3,7%
Mai	337,05	363,58	7,9%	350,09	365,82	4,5%
Juin	338,80	366,65	8,2%	348,32	365,96	5,1%
Juillet	350,28	367,76	5,0%	348,58	366,20	5,1%
Août	360,20	.	.	349,90	.	.
Septembre	374,24	.	.	352,31	.	.
Octobre	381,32	.	.	355,04	.	.
Novembre	380,69	.	.	357,23	.	.
Décembre	373,79	.	.	358,62	.	.

> Par région

Région*	Prix M* (euros/1000 L)	Évolution M/M-1 (%)	Évolution N/N-1 (%)	Cumul 2019* (euros/1000 L)	Évolution N/N-1 (%)
Auvergne-Rhône-Alpes	400,64	2,7	6,4	387,62	4,4
Bourgogne-Franche-Comté	477,28	3,4	5,6	456,89	2,9
Bretagne	348,09	-0,3	5,7	349,25	6,5
Centre-Val de Loire	363,40	0,2	5,3	360,68	4,3
Grand Est	360,09	1,3	5,2	356,93	5,1
Hauts-de-France	352,28	2,7	7,3	345,37	5,7
Ile de France	376,74	2,9	8,4	361,36	6,1
Normandie	362,17	0,1	5,6	362,96	5,4
Nouvelle-Aquitaine	352,12	-0,2	7,4	351,20	6,1
Occitanie	348,34	0,3	4,1	351,46	3,6
Pays-de-la-Loire	358,48	-3,2	0,3	367,84	4,7
Provence-Alpes-Côte d'Azur	357,79	3,5	6,1	349,11	6,0

> Par bassin

Bassin*	Prix M* (euros/1000 L)	Évolution M/M-1 (%)	Évolution N/N-1 (%)	Cumul 2019* (euros/1000 L)	Évolution N/N-1 (%)
Auvergne-Limousin	365,05	0,9	8,2	356,19	6,1
Centre	363,99	0,4	5,6	360,69	4,3
Charente-Poitou	355,89	-0,3	7,5	353,68	6,4
Grand Est	413,24	2,1	5,7	402,31	3,8
Grand Ouest	351,93	-1,6	3,2	356,91	5,7
Nord-Picardie	352,75	2,7	7,1	345,80	5,7
Normandie	362,17	0,1	5,6	362,96	5,4
Sud-Est	421,45	3,6	5,0	406,56	3,7
Sud-Ouest	348,52	0,3	5,0	350,99	4,1

* D'après la localisation du producteur

Source : Enquête Mensuelle Laitière SSP/FranceAgriMer

Données arrêtées au 10/09/2019
> Répartition de la collecte

N°53 / Septembre 2019 / Données de juillet 2019

2018	Collecte totale (en 1000 litres)	Part de collecte conventionnelle* (en %)	Part de collecte AOP/IGP (en %)	Part de collecte biologique (en %)
Janvier	2 148 276	80,6	16,3	3,1
Février	1 963 662	80,6	16,3	3,1
Mars	2 155 694	80,0	16,7	3,3
Avril	2 130 098	79,7	16,7	3,6
Mai	2 170 804	79,1	17,0	3,9
Juin	1 972 015	79,6	16,6	3,8
Juillet	1 924 952	80,2	16,1	3,7
Août	1 851 459	80,5	15,9	3,6
Septembre	1 790 712	80,4	16,1	3,5
Octobre	1 884 058	80,8	15,7	3,5
Novembre	1 856 561	80,8	15,6	3,6
Décembre	2 002 692	80,4	15,9	3,7

2019	Collecte totale (en 1000 litres)	Part de collecte conventionnelle* (en %)	Part de collecte AOP/IGP (en %)	Part de collecte biologique (en %)
Janvier	2 088 544	80,0	16,3	3,7
Février	1 907 378	80,1	16,2	3,7
Mars	2 143 238	79,9	16,2	3,9
Avril	2 129 623	79,6	16,2	4,2
Mai	2 143 766	78,6	16,9	4,5
Juin	1 969 098	78,9	16,7	4,4
Juillet	1 908 621	79,4	16,3	4,3
Août				
Septembre				
Octobre				
Novembre				
Décembre				

*Estimation avec hypothèse de non recoupement entre la collecte AOP/IGP et la collecte biologique

> Indice prix réel mensuel (base 100 en janvier 2017)

Mois	Prix conventionnel*			Evolution N/N-1	Prix AOP/IGP			Evolution N/N-1
	2017	2018	2019		2017	2018	2019	
Janvier	100,0	102,7	104,6	1,9%	100,0	102,8	107,0	3,9%
Février	98,1	102,6	104,5	1,9%	98,7	103,3	106,7	3,2%
Mars	94,6	98,2	101,1	3,0%	98,3	102,2	104,6	2,0%
Avril	94,6	95,1	103,1	8,4%	98,4	99,1	105,2	5,7%
Mai	94,1	93,6	102,0	9,1%	97,8	102,6	107,4	4,2%
Juin	93,8	93,9	102,6	9,3%	99,5	103,9	109,2	4,9%
Juillet	98,7	97,9			102,3	103,7		
Août	102,2	101,4			103,9	103,9		
Septembre	106,7	105,2			107,3	108,2		
Octobre	105,6	107,5			107,8	109,3		
Novembre	106,6	107,5			107,3	108,6		
Décembre	105,6	105,7			106,4	106,5		

*Estimation avec hypothèse de non recoupement entre la collecte AOP/IGP et la collecte biologique

Source : Enquête Mensuelle Laitière SSP/FranceAgriMer

Marchés, études et prospective - service Analyse économique des filières - unité Elevage

Contact : enquetelait@franceagrimer.fr

> Les indicateurs économiques suivis par FranceAgriMer

Enquête mensuelle laitière - Lait de vache

Données arrêtées au 10/09/2019

N°53 / Septembre 2019 / Données de juillet 2019

> Prix standard mensuel (euros/1000 litres)

Mois	Prix tous laits		Evolution N/N-1	Prix conventionnel*		Evolution N/N-1	Prix biologique		Evolution N/N-1
	2018	2019		2018	2019		2018	2019	
Janvier	339,95	345,10	1,5%	327,60	330,20	0,9%	474,52	466,18	-1,8%
Février	337,98	345,69	2,3%	325,80	331,30	1,8%	468,83	461,04	-1,7%
Mars	326,48	346,39	6,1%	312,10	333,00	6,8%	456,92	452,40	-1,0%
Avril	319,97	342,31	7,0%	307,30	329,00	7,2%	402,58	408,63	1,5%
Mai	322,14	342,36	6,3%	307,20	327,10	6,6%	404,67	409,52	1,2%
Juin	328,22	349,43	6,5%	311,50	332,30	6,8%	421,63	427,17	1,3%
Juillet	342,29	358,26	4,7%	326,70	340,40	4,3%	459,03	473,19	3,1%
Août	348,47			334,70			466,00		
Septembre	351,95			337,30			482,35		
Octobre	352,05			338,50			477,79		
Novembre	347,15			333,30			481,81		
Décembre	345,50			331,50			475,73		

*Estimation avec hypothèse de non recoupement entre la collecte AOP/IGP et la collecte biologique

> Prix réel mensuel (euros/1000 litres)

Mois	Prix tous laits		Evolution N/N-1	Prix conventionnel*		Evolution N/N-1	Prix biologique		Evolution N/N-1
	2018	2019		2018	2019		2018	2019	
Janvier	363,00	371,36	2,3%	350,90	357,20	1,9%	488,36	481,37	-1,4%
Février	362,95	370,66	2,1%	350,70	357,00	1,9%	481,20	473,66	-1,6%
Mars	350,03	359,86	2,8%	335,30	345,40	3,0%	471,35	463,38	-1,7%
Avril	338,17	364,32	7,7%	325,00	352,00	8,4%	413,52	425,05	2,8%
Mai	336,85	363,58	7,9%	319,70	348,40	9,1%	417,31	426,55	2,1%
Juin	338,62	366,65	8,2%	320,80	350,30	9,3%	429,87	440,96	2,5%
Juillet	350,18	367,76	5,0%	334,40	350,50	4,9%	464,20	480,27	3,5%
Août	360,14			346,40			474,01		
Septembre	374,11			359,50			496,64		
Octobre	381,06			367,30			501,15		
Novembre	380,67			367,10			502,65		
Décembre	374,18			361,10			492,46		

*Estimation avec hypothèse de non recoupement entre la collecte AOP/IGP et la collecte biologique

Source : Enquête Mensuelle Laitière SSP/FranceAgriMer

Méthodologie

Le prix AOP/IGP des laiteries non répondantes à l'enquête est estimé à partir du prix moyen des laiteries répondantes du même regroupement d'aires AOP/IGP.

Pour le lait conventionnel, l'estimation du prix national est déduit du prix moyen "tous types de lait", du prix du lait bio et du prix du lait sous AOP/IGP, en faisant l'hypothèse que le recouvrement est nul entre la collecte de lait sous AOP/IGP et la collecte de lait bio.

Les volumes de lait déclarés pour une production sous AOP/IGP sont ceux respectant un cahier des charges même s'ils ne font pas l'objet d'une transformation en produit AOP ou IGP.

> Les indicateurs économiques suivis par FranceAgriMer

Enquête mensuelle laitière - Lait de vache

Données arrêtées au 10/09/2019

N°53 / Septembre 2019 / Données de Juillet 2019

> FABRICATIONS

Libellé produits	Mois	Évolution M/M-1 (%)	Évolution N/N-1 (%)	Cumul annuel 2019	Évolution N/N-1 (%)
LAIT CONDITIONNE	233 996	4,43	-5,65	1 793 282	-4,71
Lait pasteurisé	6 672	23,82	-2,36	39 956	-5,00
Lait stérilisé	359	-29,65	20,78	3 825	23,26
Lait UHT	215 550	4,37	-4,95	1 664 861	-3,03
Lait aromatisé	5 166	12,67	-10,05	36 437	-7,36
Lait infantile	6 250	-11,61	-25,29	48 203	-40,20
YAOURT ET DESSERT LACTE	160 992	10,23	1,14	1 164 991	-3,08
Yaourt et lait fermenté	111 629	11,25	0,76	786 026	-3,37
Dessert lacté frais	45 562	8,50	0,97	352 177	-3,33
Dessert lacté longue conservation	3 801	2,17	16,59	26 788	10,37
CREME CONDITIONNEE	35 124	-0,64	6,06	267 934	2,74
Crème fraîche :	12 481	-2,65	6,38	99 900	3,56
- Crème fraîche à 30% et plus de MG	8 739	5,50	10,29	66 137	1,31
- Crème fraîche allégée	3 742	-17,53	-1,74	33 763	8,27
Crème longue conservation	22 643	0,50	5,88	168 033	2,26
BEURRE et MGLA*	31 486	0,27	6,34	254 908	-2,24
Beurre	26 038	-3,56	1,19	217 448	-2,72
Beurre anhydre de crème (MGLA)	4 466	23,76	40,47	30 705	0,65
Butter oil	S.	S.	S.	S.	S.
SPECIALITES A TARTINER	692	19,21	-1,02	4 628	-0,44
POUDRES DE LAIT	37 756	-18,26	-3,61	322 842	2,60
Lait écrémé en poudre réengraissé ou non	29 592	-19,97	-0,12	258 358	5,29
- 0 à 1,5 % de MG	25 551	-23,94	4,00	229 389	8,21
- réengraissée (MG déduite)	4 041	19,46	-20,11	28 969	-13,24
Autres poudres de lait (1,5% et plus)	8 164	-11,42	-14,45	64 484	-6,93
-1,5 % à moins de 26 % deMG	2 872	19,02	24,89	19 194	37,75
-26 % de MG ou plus	5 292	-22,21	-26,94	45 290	-18,17
CONDITIONNEMENT DE POUDRES DE LAIT	13 592	-9,93	S.	106 486	S.
Poudres infantiles	11 467	-1,05	2,66	81 747	18,28
Autres poudres de lait	2 125	-39,30	-6,17	24 739	S.
LAIT CONCENTRE CONDITIONNE	799	5,55	-15,28	5 427	-4,21
FROMAGES ET SPECIALITES FROMAGERES	139 670	4,06	1,07	994 947	-0,38
Fromages Frais	48 804	2,23	1,99	345 168	-2,29
- Petits suisses, fromage blanc lissé ou campagne	42 391	0,97	1,25	304 123	-2,97
- Pâtes fraîches à tartiner	6 413	11,46	7,19	41 045	3,10
Fromages à pâte molle	32 888	14,41	0,90	228 327	0,18
- Camembert	7 551	17,12	-1,26	50 506	-1,65
- Brie-Coulommiers	13 083	13,27	0,49	89 197	4,17
- Autres fromages à pâte molle	12 255	14,02	2,74	88 624	-2,55
Fromages à pâte persillée	3 156	5,92	18,48	22 068	3,48

Données arrêtées au 10/09/2019

N°53 / Septembre 2019 / Données de Juillet 2019

Fromages à pâte pressée non cuite	19 437	-0,06	-5,16	141 677	0,28
- Edam, gouda, mimolette	781	23,20	25,47	4 911	-4,89
- Cantal, laguiole, salers	1 289	-20,29	11,82	9 106	6,68
- Tommes, saint-nectaire, pyrénées, morbier	2 785	-3,61	8,73	19 944	3,93
- Raclette	4 304	-7,57	-24,83	36 441	-4,54
- Autre fromage à pâte pressée non cuite	10 279	6,49	-1,47	71 275	1,51
Fromages à pâte pressée cuite	27 258	-3,09	-0,16	206 325	0,69
- Emmental	20 251	-1,05	-1,58	153 458	1,70
- Comté	5 401	-7,67	4,30	40 497	-2,24
- Beaufort	561	-9,35	5,94	3 568	-3,44
- Autres fromages à pâte pressée cuite	1 045	-12,36	2,71	8 801	-1,06
Fromages à pâte filée	8 127	13,25	11,49	51 382	2,67
FROMAGES FONDUS FABRIQUÉS À PARTIR DE CAILLÉ FRAIS	S.	S.	S.	S.	S.
FROMAGES FONDUS ISSUS DE LA FONTE DE FROMAGES	9 430	1,98	-2,27	66 206	2,05
CASEINES ET CASEINATES	3 876	-14,56	0,34	31 640	0,97
POUDRE DE LACTOSERUM	41 366	0,51	-1,98	299 582	-2,34
POUDRE DE BABEURRE	1 961	-14,18	-2,29	16 370	-12,59
LACTOSE	S.	S.	S.	S.	S.

* En équivalent beurre

Unités: 1000 litres ou tonnes

S. = données soumises au secret statistique

Source : Enquête Mensuelle Laitière SSP/FranceAgriMer

Méthodologie

L'Enquête Mensuelle Laitière est réalisée auprès des unités de collecte et de stockage de lait et de produits laitiers et des établissements de transformation de ces mêmes produits. Ces unités couvrent au moins 95% du volume de lait collecté et 95% des principaux groupes de produits fabriqués au niveau France. Chaque mois les données relatives aux unités de l'échantillon non répondantes et aux unités non comprises dans l'échantillon sont estimées.

Les prix et les taux des laiteries non répondantes à l'enquête sont estimés à partir du prix et du taux des laiteries répondantes du même département, pour le même type de lait (lait non bio/lait bio ; lait pour production non AOP/lait pour production AOP dans les départements du Doubs, du Jura, de la Savoie et de la Haute-Savoie).