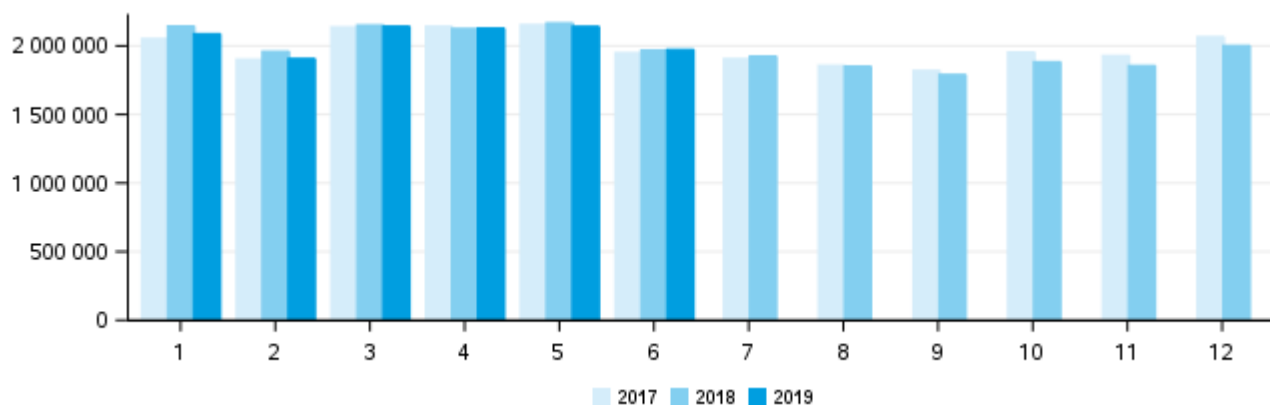


Données arrêtées au 09/07/2019

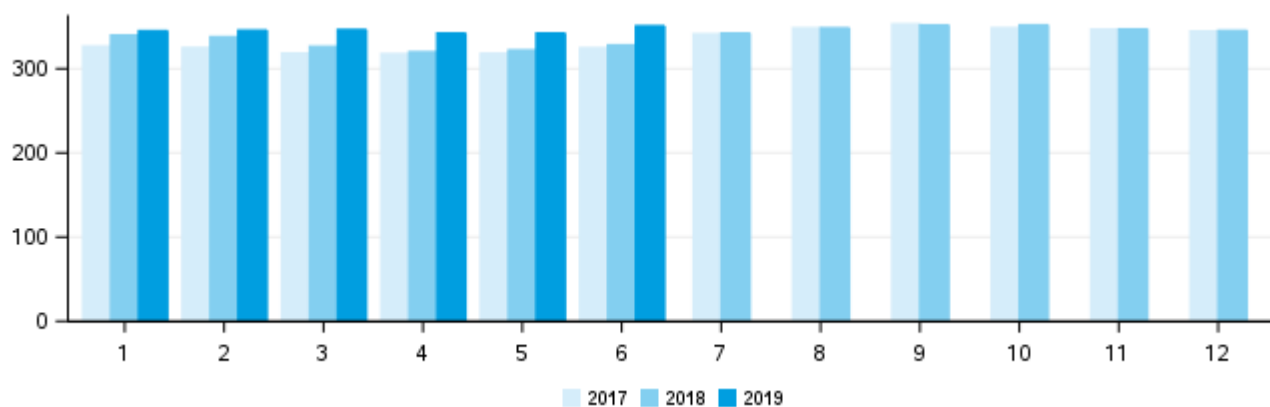
N°52 / Août 2019 / Données de Juin 2019

## > Principales tendances sur la collecte et les prix du lait

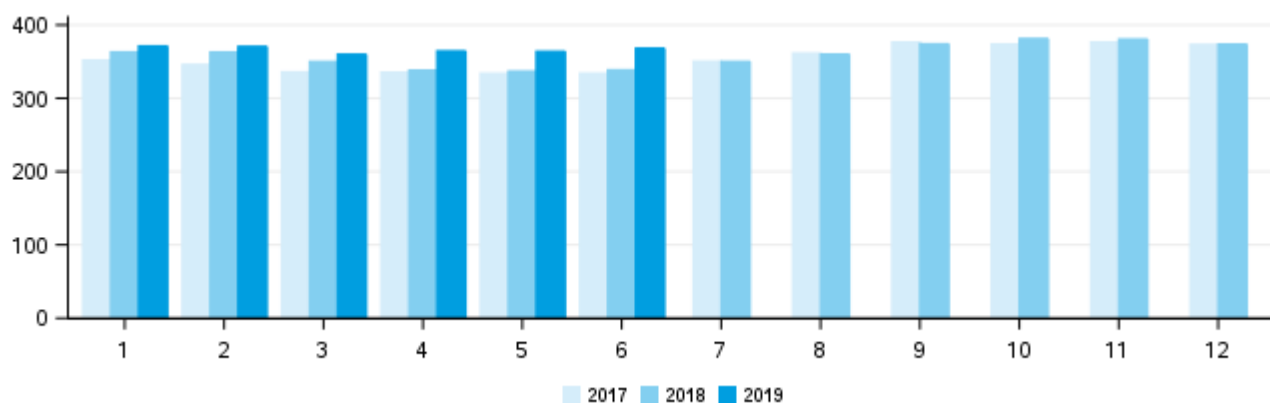
Volumes mensuels (en 1000 litres)



Prix standard mensuel (en euros/1000 litres)



Prix réel mensuel (en euros/1000 litres)



Source : Enquête Mensuelle Laitière SSP/FranceAgriMer

Données arrêtées au 09/07/2019

N°52 / Août 2019 / Données de Juin 2019

## Collecte (en 1000 litres)

Mois	2018	2019	Évolution N/N-1	Cumul annuel 2018	Cumul annuel 2019	Évolution N/N-1
Janvier	2 144 495	2 088 441	-2,6%	2 144 495	2 088 441	-2,6%
Février	1 960 122	1 907 342	-2,7%	4 104 617	3 995 783	-2,7%
Mars	2 151 766	2 143 184	-0,4%	6 256 384	6 138 967	-1,9%
Avril	2 126 288	2 129 087	0,1%	8 382 672	8 268 054	-1,4%
Mai	2 167 044	2 141 982	-1,2%	10 549 716	10 410 035	-1,3%
Juin	1 968 663	1 973 496	0,2%	12 518 378	12 383 531	-1,1%
Juillet	1 924 941	.	.	14 443 319	.	.
Août	1 851 399	.	.	16 294 718	.	.
Septembre	1 790 629	.	.	18 085 347	.	.
Octobre	1 883 973	.	.	19 969 321	.	.
Novembre	1 856 525	.	.	21 825 846	.	.
Décembre	2 002 667	.	.	23 828 513	.	.

## > COLLECTE : Par région

Région*	Collecte M* (en 1000 litres)	Évolution M/M-1 (%)	Évolution N/N-1 (%)	Cumul 2019* (en 1000 litres)	Évolution N/N-1 (%)
Auvergne-Rhône-Alpes	203 398	-9,4	-0,3	1 278 821	-4,7
Bourgogne-Franche-Comté	137 251	-6,9	1,0	830 097	-3,8
Bretagne	451 905	-7,3	1,9	2 801 830	1,5
Centre-Val de Loire	33 634	-9,1	-5,9	217 588	-4,9
Grand Est	181 638	-9,6	-3,4	1 179 444	-3,5
Hauts-de-France	189 438	-7,7	2,0	1 204 984	1,0
Ile de France	3 119	-6,0	-2,2	20 202	-2,5
Normandie	323 448	-6,3	2,9	1 986 096	2,6
Nouvelle-Aquitaine	86 463	-8,3	-4,7	548 308	-5,9
Occitanie	56 505	-10,4	-5,0	368 365	-6,9
Pays-de-la-Loire	303 639	-8,0	-0,4	1 928 774	-1,5
Provence-Alpes-Côte d'Azur	1 516	-11,7	-4,5	9 780	-6,6

## > COLLECTE : Par bassin

Bassin*	Collecte M* (en 1000 litres)	Évolution M/M-1 (%)	Évolution N/N-1 (%)	Cumul 2019* (en 1000 litres)	Évolution N/N-1 (%)
Auvergne-Limousin	93 377	-9,4	-0,5	578 535	-4,2
Centre	34 861	-9,2	-6,6	225 609	-5,3
Charente-Poitou	92 181	-8,5	-4,3	590 764	-5,3
Grand Est	289 737	-8,2	-1,2	1 818 540	-3,4
Grand Ouest	711 426	-7,5	1,3	4 445 023	0,7
Nord-Picardie	209 817	-8,1	1,4	1 339 854	0,4
Normandie	323 448	-6,3	2,9	1 986 096	2,6
Sud-Est	128 533	-9,4	-0,2	817 103	-4,8
Sud-Ouest	88 577	-9,7	-5,5	572 765	-7,1

\* D'après la localisation du producteur  
Source : Enquête Mensuelle Laitière SSP/FranceAgriMer

> Les indicateurs économiques suivis par FranceAgriMer

Enquête mensuelle laitière - Lait de vache

Données arrêtées au 09/07/2019

N°52 / Août 2019 / Données de Juin 2019

## > Taux de matière grasse (gramme/litre)

Mois	2018	2019	Écart N/N-1	Cumul annuel 2018	Cumul annuel 2019	Écart N/N-1
Janvier	41,93	42,61	0,68	41,93	42,61	0,68
Février	42,30	42,43	0,13	42,11	42,53	0,42
Mars	42,32	41,99	-0,33	42,18	42,34	0,16
Avril	41,25	41,21	-0,04	41,94	42,05	0,10
Mai	39,96	40,66	0,70	41,54	41,76	0,22
Juin	39,46	40,46	1,00	41,21	41,56	0,34
Juillet	39,15	.	.	40,94	.	.
Août	39,54	.	.	40,78	.	.
Septembre	40,97	.	.	40,80	.	.
Octobre	42,30	.	.	40,94	.	.
Novembre	43,21	.	.	41,13	.	.
Décembre	42,87	.	.	41,28	.	.

## > Par région

Région*	Taux M* (en g/l)	Écart M/M-1	Écart N/N-1	Cumul 2019* (en g/l)	Écart N/N-1
Auvergne-Rhône-Alpes	39,43	-0,39	0,24	40,54	-0,14
Bourgogne-Franche-Comté	38,90	-0,13	0,62	39,81	0,13
Bretagne	40,95	0,11	1,05	42,12	0,22
Centre-Val de Loire	40,90	-0,41	1,25	41,82	0,48
Grand Est	40,16	-0,52	1,51	41,29	0,92
Hauts-de-France	39,95	-0,40	1,38	40,89	0,73
Ile de France	39,05	-0,56	1,40	39,95	1,16
Normandie	40,71	-0,31	0,91	41,92	0,38
Nouvelle-Aquitaine	40,35	-0,45	0,98	41,36	0,40
Occitanie	39,77	-0,62	0,36	40,81	-0,13
Pays-de-la-Loire	41,48	0,03	1,24	42,54	0,29
Provence-Alpes-Côte d'Azur	39,27	-0,28	-0,07	39,78	-0,34

## > Par bassin

Bassin*	Taux M* (en g/l)	Écart M/M-1	Écart N/N-1	Cumul 2019* (en g/l)	Écart N/N-1
Auvergne-Limousin	39,62	-0,49	0,24	40,74	-0,28
Centre	40,87	-0,40	1,26	41,79	0,49
Charente-Poitou	41,09	-0,46	1,12	42,03	0,33
Grand Est	39,59	-0,36	1,12	40,63	0,57
Grand Ouest	41,14	0,10	1,12	42,28	0,24
Nord-Picardie	39,94	-0,39	1,38	40,89	0,76
Normandie	40,71	-0,31	0,91	41,92	0,38
Sud-Est	39,35	-0,30	0,35	40,49	0,03
Sud-Ouest	39,85	-0,53	0,49	40,87	0,08

\* D'après la localisation du producteur  
Source : Enquête Mensuelle Laitière SSP/FranceAgriMer

&gt; Les indicateurs économiques suivis par FranceAgriMer

Enquête mensuelle laitière - Lait de vache

Données arrêtées au 09/07/2019

N°52 / Août 2019 / Données de Juin 2019

## &gt; Taux de matière protéique (gramme/litre)

Mois	2018	2019	Écart N/N-1	Cumul annuel 2018	Cumul annuel 2019	Écart N/N-1
Janvier	33,44	33,63	0,19	33,44	33,63	0,19
Février	33,62	33,57	-0,05	33,53	33,60	0,07
Mars	33,54	33,46	-0,07	33,53	33,56	0,02
Avril	33,07	33,71	0,64	33,42	33,60	0,18
Mai	32,84	33,63	0,79	33,30	33,60	0,31
Juin	32,22	33,06	0,84	33,13	33,52	0,39
Juillet	31,82	.	.	32,95	.	.
Août	32,25	.	.	32,87	.	.
Septembre	33,35	.	.	32,92	.	.
Octobre	34,02	.	.	33,02	.	.
Novembre	34,39	.	.	33,14	.	.
Décembre	33,88	.	.	33,20	.	.

## &gt; Par région

Région*	Taux M* (en g/l)	Écart M/M-1	Écart N/N-1	Cumul 2019* (en g/l)	Écart N/N-1
Auvergne-Rhône-Alpes	33,14	-0,66	0,78	33,63	0,16
Bourgogne-Franche-Comté	33,60	-0,91	0,73	34,01	0,26
Bretagne	32,82	-0,44	1,11	33,22	0,56
Centre-Val de Loire	33,19	-0,58	0,84	33,62	0,38
Grand Est	32,69	-0,63	0,64	33,26	0,29
Hauts-de-France	32,66	-0,55	0,56	33,15	0,31
Ile de France	32,02	-0,58	0,43	32,58	0,26
Normandie	33,35	-0,65	0,65	33,89	0,40
Nouvelle-Aquitaine	32,75	-0,45	0,73	33,16	0,31
Occitanie	32,56	-0,47	0,63	33,01	0,18
Pays-de-la-Loire	33,49	-0,47	1,09	33,87	0,54
Provence-Alpes-Côte d'Azur	32,51	-0,37	0,27	32,78	-0,20

## &gt; Par bassin

Bassin*	Taux M* (en g/l)	Écart M/M-1	Écart N/N-1	Cumul 2019* (en g/l)	Écart N/N-1
Auvergne-Limousin	32,89	-0,63	0,87	33,23	0,19
Centre	33,17	-0,57	0,85	33,59	0,38
Charente-Poitou	33,10	-0,39	0,76	33,42	0,30
Grand Est	33,08	-0,76	0,68	33,57	0,25
Grand Ouest	33,08	-0,47	1,12	33,48	0,56
Nord-Picardie	32,64	-0,56	0,57	33,13	0,33
Normandie	33,35	-0,65	0,65	33,89	0,40
Sud-Est	33,35	-0,67	0,73	33,95	0,17
Sud-Ouest	32,53	-0,42	0,63	32,97	0,21

 \* D'après la localisation du producteur  
 Source : Enquête Mensuelle Laitière SSP/FranceAgriMer

> Les indicateurs économiques suivis par FranceAgriMer

Enquête mensuelle laitière - Lait de vache

Données arrêtées au 09/07/2019

N°52 / Août 2019 / Données de Juin 2019

## > Prix standard 38-32 (euros/1000 litres)

Prix toutes primes comprises, toutes qualités confondues, ramené à un lait standard (38g de MG / 32g de MP). Ce prix est le prix payé aux producteurs au cours du mois, il peut inclure des avances.

Mois	2018	2019	Évolution N/N-1	Cumul annuel 2018	Cumul annuel 2019	Évolution N/N-1
Janvier	339,98	345,09	1,5%	339,98	345,09	1,5%
Février	338,01	345,68	2,3%	339,04	345,37	1,9%
Mars	326,51	346,38	6,1%	334,73	345,73	3,3%
Avril	319,99	342,26	7,0%	330,99	344,83	4,2%
Mai	322,17	342,32	6,3%	329,18	344,31	4,6%
Juin	328,25	350,86	6,9%	329,03	345,36	5,0%
Juillet	342,29	.	.	330,80	.	.
Août	348,46	.	.	332,81	.	.
Septembre	351,95	.	.	334,70	.	.
Octobre	352,04	.	.	336,34	.	.
Novembre	347,15	.	.	337,26	.	.
Décembre	345,40	.	.	337,94	.	.

## > Par région

Région*	Prix M* (euros/1000 L)	Évolution M/M-1 (%)	Évolution N/N-1 (%)	Cumul 2019* (euros/1000 L)	Évolution N/N-1 (%)
Auvergne-Rhône-Alpes	378,23	5,4	7,6	368,30	5,0
Bourgogne-Franche-Comté	471,55	8,4	9,5	442,47	3,2
Bretagne	333,48	1,1	7,0	332,71	6,3
Centre-Val de Loire	345,81	3,5	5,4	338,53	2,8
Grand Est	343,58	1,9	4,9	338,84	4,3
Hauts-de-France	331,24	1,0	5,6	327,99	4,5
Ile de France	361,76	3,2	5,0	351,94	4,6
Normandie	338,79	1,8	7,4	334,77	5,3
Nouvelle-Aquitaine	337,43	1,6	7,5	331,21	5,2
Occitanie	338,82	2,8	4,5	338,85	4,2
Pays-de-la-Loire	340,46	1,0	6,8	338,57	5,6
Provence-Alpes-Côte d'Azur	338,85	2,8	8,3	339,75	7,2

## > Par bassin

Bassin*	Prix M* (euros/1000 L)	Évolution M/M-1 (%)	Évolution N/N-1 (%)	Cumul 2019* (euros/1000 L)	Évolution N/N-1 (%)
Auvergne-Limousin	349,42	5,5	8,5	339,13	5,4
Centre	345,83	3,4	5,3	338,78	2,8
Charente-Poitou	339,41	1,5	8,8	331,11	5,8
Grand Est	403,58	5,4	7,5	386,00	3,6
Grand Ouest	336,01	1,1	6,8	335,18	6,0
Nord-Picardie	332,25	1,2	5,5	328,74	4,5
Normandie	338,79	1,8	7,4	334,77	5,3
Sud-Est	394,99	5,1	6,8	385,39	4,9
Sud-Ouest	338,19	2,3	4,9	337,68	4,3

\* D'après la localisation du producteur  
Source : Enquête Mensuelle Laitière SSP/FranceAgriMer

> Les indicateurs économiques suivis par FranceAgriMer

Enquête mensuelle laitière - Lait de vache

Données arrêtées au 09/07/2019

N°52 / Août 2019 / Données de Juin 2019

## > Prix réel (euros/1000 litres)

Mois	2018	2019	Évolution N/N-1	Cumul annuel 2018	Cumul annuel 2019	Évolution N/N-1
Janvier	363,18	371,35	2,2%	363,18	371,35	2,2%
Février	363,06	370,68	2,1%	363,12	371,03	2,2%
Mars	350,15	359,99	2,8%	358,66	367,17	2,4%
Avril	338,31	364,52	7,7%	353,50	366,49	3,7%
Mai	336,99	364,01	8,0%	350,11	365,98	4,5%
Juin	338,75	368,26	8,7%	348,32	366,34	5,2%
Juillet	350,25	.	.	348,58	.	.
Août	360,20	.	.	349,90	.	.
Septembre	374,26	.	.	352,31	.	.
Octobre	381,42	.	.	355,06	.	.
Novembre	380,73	.	.	357,24	.	.
Décembre	373,81	.	.	358,63	.	.

## > Par région

Région*	Prix M* (euros/1000 L)	Évolution M/M-1 (%)	Évolution N/N-1 (%)	Cumul 2019* (euros/1000 L)	Évolution N/N-1 (%)
Auvergne-Rhône-Alpes	390,11	2,0	8,0	385,81	4,1
Bourgogne-Franche-Comté	481,53	4,9	7,0	458,89	3,6
Bretagne	349,14	0,8	10,0	349,43	6,7
Centre-Val de Loire	362,70	1,7	8,5	360,26	4,1
Grand Est	355,49	0,2	7,5	356,48	5,1
Hauts-de-France	342,89	-0,1	8,4	344,30	5,5
Ile de France	366,21	2,3	7,9	359,00	5,7
Normandie	361,85	0,1	9,5	363,09	5,3
Nouvelle-Aquitaine	352,68	0,5	9,9	351,06	5,9
Occitanie	347,44	1,0	5,7	351,90	3,5
Pays-de-la-Loire	370,26	1,4	8,9	369,28	5,4
Provence-Alpes-Côte d'Azur	345,54	2,0	8,6	347,84	6,0

## > Par bassin

Bassin*	Prix M* (euros/1000 L)	Évolution M/M-1 (%)	Évolution N/N-1 (%)	Cumul 2019* (euros/1000 L)	Évolution N/N-1 (%)
Auvergne-Limousin	361,48	3,9	10,4	354,84	5,7
Centre	362,42	1,7	8,5	360,19	4,1
Charente-Poitou	357,26	0,3	11,1	353,38	6,3
Grand Est	414,99	2,8	7,5	403,15	4,2
Grand Ouest	357,63	1,1	9,4	357,69	6,1
Nord-Picardie	343,48	0,1	8,4	344,75	5,5
Normandie	361,85	0,1	9,5	363,09	5,3
Sud-Est	407,17	0,7	6,4	404,56	3,5
Sud-Ouest	347,41	0,9	6,5	351,34	4,0

\* D'après la localisation du producteur

Source : Enquête Mensuelle Laitière SSP/FranceAgriMer

Données arrêtées au 12/08/2019  
> Répartition de la collecte

N°52 / Août 2019 / Données de Juin 2019

2018	Collecte totale (en 1000 litres)	Part de collecte conventionnelle* (en %)	Part de collecte AOP/IGP (en %)	Part de collecte biologique (en %)
Janvier	2 148 276	80,6	16,3	3,1
Février	1 963 662	80,6	16,3	3,1
Mars	2 155 694	80,0	16,7	3,3
Avril	2 130 098	79,7	16,7	3,6
Mai	2 170 804	79,1	17,0	3,9
Juin	1 972 015	79,6	16,6	3,8
Juillet	1 924 952	80,2	16,1	3,7
Août	1 851 459	80,5	15,9	3,6
Septembre	1 790 712	80,4	16,1	3,5
Octobre	1 884 058	80,8	15,7	3,5
Novembre	1 856 561	80,8	15,6	3,6
Décembre	2 002 692	80,4	15,9	3,7

2019	Collecte totale (en 1000 litres)	Part de collecte conventionnelle* (en %)	Part de collecte AOP/IGP (en %)	Part de collecte biologique (en %)
Janvier	2 088 441	80,0	16,3	3,7
Février	1 907 342	80,1	16,2	3,7
Mars	2 143 184	79,9	16,2	3,9
Avril	2 129 087	79,6	16,2	4,2
Mai	2 141 982	78,8	16,8	4,4
Juin	1 973 496	78,8	16,8	4,4
Juillet				
Août				
Septembre				
Octobre				
Novembre				
Décembre				

\*Estimation avec hypothèse de non recoupement entre la collecte AOP/IGP et la collecte biologique

## > Indice prix réel mensuel (base 100 en janvier 2017)

Mois	Prix conventionnel*			Evolution N/N-1	Prix AOP/IGP			Evolution N/N-1
	2017	2018	2019		2017	2018	2019	
Janvier	100,0	102,7	104,6	1,9%	100,0	102,8	107,0	3,9%
Février	98,1	102,6	104,5	1,8%	98,7	103,3	106,9	3,4%
Mars	94,6	98,2	101,1	3,0%	98,3	102,2	104,9	2,4%
Avril	94,6	95,1	103,1	8,4%	98,4	99,1	105,5	6,1%
Mai	94,1	93,6	101,9	9,0%	97,8	102,6	108,5	5,4%
Juin	93,8	93,9			99,5	103,9		
Juillet	98,7	97,9			102,3	103,7		
Août	102,2	101,4			103,9	103,9		
Septembre	106,7	105,2			107,3	108,2		
Octobre	105,6	107,5			107,8	109,3		
Novembre	106,6	107,5			107,3	108,6		
Décembre	105,6	105,7			106,4	106,5		

\*Estimation avec hypothèse de non recoupement entre la collecte AOP/IGP et la collecte biologique

Source : Enquête Mensuelle Laitière SSP/FranceAgriMer

Marchés, études et prospective - service Analyse économique des filières - unité Elevage

Contact : enquetelait@franceagrimer.fr

Données arrêtées au 12/08/2019

N°52 / Août 2019 / Données de Juin 2019

## > Prix standard mensuel (euros/1000 litres)

Mois	Prix tous laits		Evolution N/N-1	Prix conventionnel*		Evolution N/N-1	Prix biologique		Evolution N/N-1
	2018	2019		2018	2019		2018	2019	
Janvier	339,95	345,09	1,5%	327,60	330,20	0,9%	474,52	466,18	-1,8%
Février	337,98	345,68	2,3%	325,80	331,30	1,8%	468,83	461,04	-1,7%
Mars	326,48	346,38	6,1%	312,10	333,00	6,8%	456,92	452,38	-1,0%
Avril	319,97	342,26	7,0%	307,30	329,00	7,2%	402,58	408,24	1,4%
Mai	322,14	342,32	6,3%	307,20	327,20	6,6%	404,67	409,21	1,1%
Juin	328,22	350,86	6,9%	311,50	334,40	7,5%	421,63	420,95	-0,2%
Juillet	342,29			326,70			459,03		
Août	348,47			334,70			466,00		
Septembre	351,95			337,30			482,35		
Octobre	352,05			338,50			477,79		
Novembre	347,15			333,30			481,81		
Décembre	345,50			331,50			475,73		

\*Estimation avec hypothèse de non recoupement entre la collecte AOP/IGP et la collecte biologique

## > Prix réel mensuel (euros/1000 litres)

Mois	Prix tous laits		Evolution N/N-1	Prix conventionnel*		Evolution N/N-1	Prix biologique		Evolution N/N-1
	2018	2019		2018	2019		2018	2019	
Janvier	363,00	371,35	2,2%	350,90	357,10	1,8%	488,36	481,59	-1,4%
Février	362,95	370,68	2,1%	350,70	356,90	1,8%	481,20	473,90	-1,5%
Mars	350,03	359,99	2,8%	335,30	345,20	3,0%	471,35	464,04	-1,6%
Avril	338,17	364,52	7,7%	325,00	352,00	8,4%	413,52	425,57	2,9%
Mai	336,85	364,01	8,0%	319,70	348,10	9,0%	417,31	427,14	2,4%
Juin	338,62	368,26	8,7%	320,80	351,60	9,7%	429,87	439,90	2,3%
Juillet	350,18			334,40			464,20		
Août	360,14			346,40			474,01		
Septembre	374,11			359,50			496,64		
Octobre	381,06			367,30			501,15		
Novembre	380,67			367,10			502,65		
Décembre	374,18			361,10			492,46		

\*Estimation avec hypothèse de non recoupement entre la collecte AOP/IGP et la collecte biologique

Source : Enquête Mensuelle Laitière SSP/FranceAgriMer

### Méthodologie

Le prix AOP/IGP des laiteries non répondantes à l'enquête est estimé à partir du prix moyen des laiteries répondantes du même regroupement d'aires AOP/IGP.

Pour le lait conventionnel, l'estimation du prix national est déduit du prix moyen "tous types de lait", du prix du lait bio et du prix du lait sous AOP/IGP, en faisant l'hypothèse que le recouvrement est nul entre la collecte de lait sous AOP/IGP et la collecte de lait bio.

Les volumes de lait déclarés pour une production sous AOP/IGP sont ceux respectant un cahier des charges même s'ils ne font pas l'objet d'une transformation en produit AOP ou IGP.



&gt; Les indicateurs économiques suivis par FranceAgriMer

Enquête mensuelle laitière - Lait de vache

Données arrêtées au 09/07/2019

N°52 / Août 2019 / Données de Juin 2019

## > FABRICATIONS

Libellé produits	Mois	Évolution M/M-1 (%)	Évolution N/N-1 (%)	Cumul annuel 2019	Évolution N/N-1 (%)
<b>LAIT CONDITIONNE</b>	<b>224 054</b>	<b>-15,10</b>	<b>-9,13</b>	<b>1 559 263</b>	<b>-4,57</b>
Lait pasteurisé	5 388	-6,82	-12,21	33 284	-5,51
Lait stérilisé	510	-23,28	30,78	3 467	23,52
Lait UHT	206 501	-16,03	-7,89	1 449 287	-2,74
Lait aromatisé	4 584	0,14	-20,96	31 271	-6,90
Lait infantile	7 070	1,70	-29,54	41 953	-41,93
<b>YAOURT ET DESSERT LACTE</b>	<b>146 463</b>	<b>-15,25</b>	<b>-11,74</b>	<b>1 004 409</b>	<b>-3,69</b>
Yaourt et lait fermenté	100 340	-13,72	-13,59	674 396	-4,02
Dessert lacté frais	42 403	-19,28	-8,13	307 026	-3,81
Dessert lacté longue conservation	3 720	-6,83	1,51	22 987	9,41
<b>CREME CONDITIONNEE</b>	<b>35 353</b>	<b>-13,46</b>	<b>-2,88</b>	<b>232 809</b>	<b>2,26</b>
Crème fraîche :	12 821	-17,66	-5,14	87 419	3,17
- Crème fraîche à 30% et plus de MG	8 283	-19,46	-9,90	57 398	0,06
- Crème fraîche allégée	4 538	-14,15	5,00	30 021	9,66
Crème longue conservation	22 531	-10,87	-1,55	145 390	1,72
<b>BEURRE et MGLA*</b>	<b>31 403</b>	<b>-15,28</b>	<b>-1,78</b>	<b>223 434</b>	<b>-3,33</b>
Beurre	27 001	-15,59	-4,27	191 422	-3,22
Beurre anhydre de crème (MGLA)	3 608	-13,32	16,81	26 239	-3,98
<b>Butter oil</b>	<b>S.</b>	<b>- S.</b>	<b>S.</b>	<b>S.</b>	<b>S.</b>
<b>SPECIALITES A TARTINER</b>	<b>581</b>	<b>-4,13</b>	<b>2,13</b>	<b>3 936</b>	<b>-0,34</b>
<b>POUDRES DE LAIT</b>	<b>46 469</b>	<b>-8,74</b>	<b>24,01</b>	<b>284 546</b>	<b>3,29</b>
<b>Lait écrémé en poudre réengraissé ou non</b>	<b>36 884</b>	<b>-6,70</b>	<b>29,64</b>	<b>227 774</b>	<b>5,57</b>
- 0 à 1,5 % de MG	33 203	-4,15	43,85	202 354	7,97
- réengraissée (MG déduite)	3 681	-24,81	-31,43	25 420	-10,28
<b>Autres poudres de lait (1,5% et plus)</b>	<b>9 586</b>	<b>-15,83</b>	<b>6,26</b>	<b>56 772</b>	<b>-4,97</b>
-1,5 % à moins de 26 % deMG	2 443	-33,23	23,33	16 353	40,55
-26 % de MG ou plus	7 142	-7,58	1,45	40 419	-15,98
<b>CONDITIONNEMENT DE POUDRES DE LAIT</b>	<b>14 821</b>	<b>-5,79</b>	<b>S.</b>	<b>92 626</b>	<b>S.</b>
Poudres infantiles	11 273	-2,53	25,92	69 965	20,75
Autres poudres de lait	3 547	-14,85	17,76	22 661	S.
<b>LAIT CONCENTRE CONDITIONNE</b>	<b>757</b>	<b>-2,38</b>	<b>3,55</b>	<b>4 629</b>	<b>-2,00</b>
<b>FROMAGES ET SPECIALITES FROMAGERES</b>	<b>134 821</b>	<b>-11,10</b>	<b>-2,62</b>	<b>855 394</b>	<b>-0,59</b>
Fromages Frais	47 740	-7,06	-6,11	296 366	-2,96
- Petits suisses, fromage blanc lissé ou campagne	41 986	-7,33	-7,07	261 735	-3,62
- Pâtes fraîches à tartiner	5 754	-4,99	1,56	34 631	2,38
Fromages à pâte molle	28 747	-15,20	-4,88	195 539	0,11
- Camembert	6 417	-17,16	-9,06	42 927	-1,78
- Brie-Coulommiers	11 577	-13,97	6,43	76 213	4,97
- Autres fromages à pâte molle	10 753	-15,31	-12,49	76 399	-3,31
Fromages à pâte persillée	2 970	-2,62	2,90	18 900	1,28

Données arrêtées au 09/07/2019

N°52 / Août 2019 / Données de Juin 2019

Fromages à pâte pressée non cuite	19 531	-11,83	-0,33	122 252	1,22
- Edam, gouda, mimolette	634	-9,62	-14,84	4 130	-9,05
- Cantal, laguiole, salers	1 617	-1,89	22,76	7 817	5,88
- Tommes, saint-nectaire, pyrénées, morbier	2 870	-4,04	13,63	17 056	2,58
- Raclette	4 780	-20,35	-7,29	32 276	-0,53
- Autre fromage à pâte pressée non cuite	9 630	-10,91	-2,26	60 973	1,99
Fromages à pâte pressée cuite	28 657	-12,36	1,62	179 082	0,86
- Emmental	20 465	-14,24	-0,11	133 207	2,21
- Comté	6 304	-6,50	6,61	35 056	-3,29
- Beaufort	622	-1,35	-0,62	2 990	-3,96
- Autres fromages à pâte pressée cuite	1 266	-13,36	7,89	7 829	-0,63
Fromages à pâte filée	7 176	-15,55	7,14	43 255	1,17
<b>FROMAGES FONDUS FABRIQUÉS À PARTIR DE CAILLÉ FRAIS</b>	<b>S.</b>	<b>S.</b>	<b>S.</b>	<b>S.</b>	<b>S.</b>
<b>FROMAGES FONDUS ISSUS DE LA FONTE DE FROMAGES</b>	<b>9 573</b>	<b>-3,45</b>	<b>-0,47</b>	<b>57 351</b>	<b>3,86</b>
<b>CASEINES ET CASEINATES</b>	<b>4 537</b>	<b>-3,88</b>	<b>2,56</b>	<b>27 763</b>	<b>1,06</b>
<b>POUDRE DE LACTOSERUM</b>	<b>40 649</b>	<b>-11,63</b>	<b>-4,80</b>	<b>257 182</b>	<b>-2,79</b>
<b>POUDRE DE BABEURRE</b>	<b>2 286</b>	<b>-6,97</b>	<b>-12,18</b>	<b>14 408</b>	<b>-13,83</b>
<b>LACTOSE</b>	<b>S.</b>	<b>S.</b>	<b>S.</b>	<b>S.</b>	<b>S.</b>

\* En équivalent beurre

Unités: 1000 litres ou tonnes

S. = données soumises au secret statistique

Source : Enquête Mensuelle Laitière SSP/FranceAgriMer

## Méthodologie

L'Enquête Mensuelle Laitière est réalisée auprès des unités de collecte et de stockage de lait et de produits laitiers et des établissements de transformation de ces mêmes produits. Ces unités couvrent au moins 95% du volume de lait collecté et 95% des principaux groupes de produits fabriqués au niveau France. Chaque mois les données relatives aux unités de l'échantillon non répondantes et aux unités non comprises dans l'échantillon sont estimées.

Les prix et les taux des laiteries non répondantes à l'enquête sont estimés à partir du prix et du taux des laiteries répondantes du même département, pour le même type de lait (lait non bio/lait bio ; lait pour production non AOP/lait pour production AOP dans les départements du Doubs, du Jura, de la Savoie et de la Haute-Savoie).