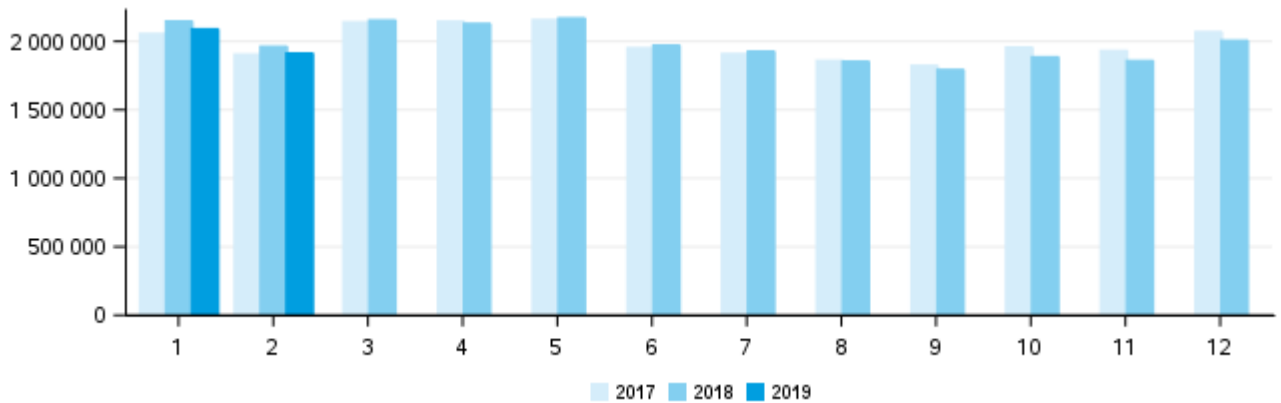


Données arrêtées au 10/04/2019

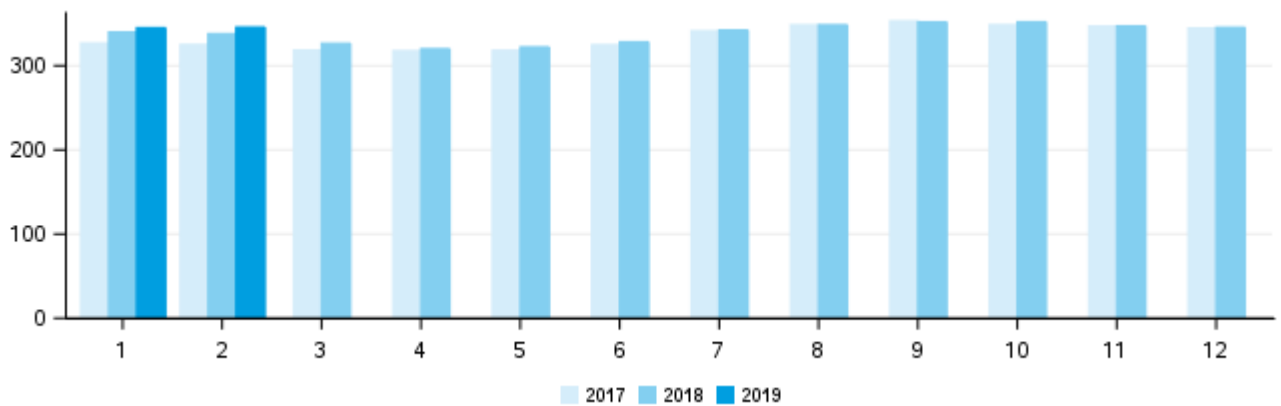
N°49 / Avril 2019 / Données de février 2019

> Principales tendances sur la collecte et les prix du lait

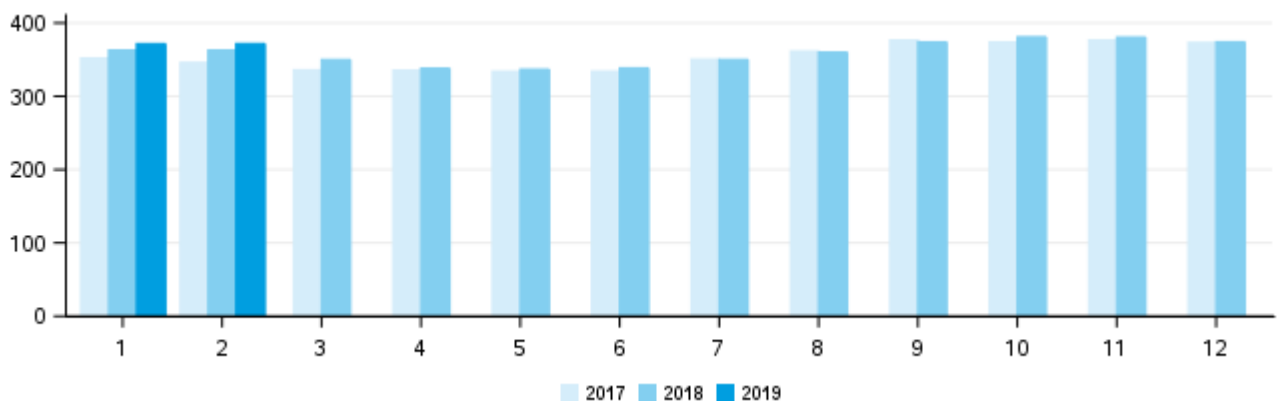
Volumes mensuels (en 1000 litres)



Prix standard mensuel (en euros/1000 litres)



Prix réel mensuel (en euros/1000 litres)



Source : Enquête Mensuelle Laitière SSP/FranceAgriMer

> Les indicateurs économiques suivis par FranceAgriMer

Enquête mensuelle laitière - Lait de vache

Données arrêtées au 10/04/2019

N°49 / Avril 2019 / Données de février 2019

Collecte (en 1000 litres)

Mois	2018	2019	Évolution N/N-1	Cumul annuel 2018	Cumul annuel 2019	Évolution N/N-1
Janvier	2 148 276	2 091 104	-2,7%	2 148 276	2 091 104	-2,7%
Février	1 963 513	1 914 099	-2,5%	4 111 790	4 005 202	-2,6%
Mars	2 155 542	.	.	6 267 332	.	.
Avril	2 130 087	.	.	8 397 419	.	.
Mai	2 170 805	.	.	10 568 224	.	.
Juin	1 972 007	.	.	12 540 231	.	.
Juillet	1 928 225	.	.	14 468 456	.	.
Août	1 854 503	.	.	16 322 958	.	.
Septembre	1 793 680	.	.	18 116 638	.	.
Octobre	1 887 138	.	.	20 003 775	.	.
Novembre	1 859 747	.	.	21 863 523	.	.
Décembre	2 007 274	.	.	23 870 797	.	.

> COLLECTE : Par région

Région*	Collecte M* (en 1000 litres)	Évolution M/M-1 (%)	Évolution N/N-1 (%)	Cumul 2019* (en 1000 litres)	Évolution N/N-1 (%)
Auvergne-Rhône-Alpes	196 700	-6,9	-9,7	407 961	-8,4
Bourgogne-Franche-Comté	132 712	-3,8	-2,4	270 717	-4,9
Bretagne	426 188	-9,5	0,3	897 182	0,5
Centre-Val de Loire	34 259	-7,5	-5,1	71 298	-5,2
Grand Est	185 848	-8,2	-3,5	388 214	-4,0
Hauts-de-France	186 309	-10,8	-1,6	395 062	-0,6
Ile de France	3 237	-8,0	-3,1	6 755	-2,3
Normandie	305 178	-8,9	2,2	640 131	1,8
Nouvelle-Aquitaine	84 784	-7,3	-7,4	176 270	-7,7
Occitanie	57 470	-6,6	-8,2	119 024	-9,0
Pays-de-la-Loire	298 339	-9,1	-3,0	626 398	-3,3
Provence-Alpes-Côte d'Azur	1 535	-2,6	-9,7	3 111	-9,8

> COLLECTE : Par bassin

Bassin*	Collecte M* (en 1000 litres)	Évolution M/M-1 (%)	Évolution N/N-1 (%)	Cumul 2019* (en 1000 litres)	Évolution N/N-1 (%)
Auvergne-Limousin	88 321	-6,6	-5,4	182 893	-6,3
Centre	35 496	-7,7	-5,6	73 942	-5,6
Charente-Poitou	92 251	-8,1	-6,2	192 591	-6,4
Grand Est	288 556	-6,1	-2,8	595 891	-4,3
Grand Ouest	679 437	-9,4	-0,8	1 429 268	-0,7
Nord-Picardie	207 657	-10,6	-1,9	439 895	-1,0
Normandie	305 178	-8,9	2,2	640 131	1,8
Sud-Est	126 449	-7,2	-11,9	262 692	-9,4
Sud-Ouest	89 213	-6,7	-8,5	184 820	-9,3

* D'après la localisation du producteur
Source : Enquête Mensuelle Laitière SSP/FranceAgriMer

> Les indicateurs économiques suivis par FranceAgriMer

Enquête mensuelle laitière - Lait de vache

Données arrêtées au 10/04/2019

N°49 / Avril 2019 / Données de février 2019

> Taux de matière grasse (gramme/litre)

Mois	2018	2019	Écart N/N-1	Cumul annuel 2018	Cumul annuel 2019	Écart N/N-1
Janvier	41,93	42,62	0,69	41,93	42,62	0,69
Février	42,30	42,42	0,13	42,11	42,52	0,42
Mars	42,32	.	.	42,18	.	.
Avril	41,25	.	.	41,94	.	.
Mai	39,96	.	.	41,54	.	.
Juin	39,46	.	.	41,21	.	.
Juillet	39,15	.	.	40,94	.	.
Août	39,54	.	.	40,78	.	.
Septembre	40,97	.	.	40,80	.	.
Octobre	42,30	.	.	40,94	.	.
Novembre	43,21	.	.	41,13	.	.
Décembre	42,86	.	.	41,28	.	.

> Par région

Région*	Taux M* (en g/l)	Écart M/M-1	Écart N/N-1	Cumul 2019* (en g/l)	Écart N/N-1
Auvergne-Rhône-Alpes	41,30	-0,60	-0,34	41,61	0,18
Bourgogne-Franche-Comté	40,56	-0,58	-0,20	40,86	0,29
Bretagne	43,19	-0,14	0,04	43,27	0,27
Centre-Val de Loire	42,41	-0,19	-0,13	42,50	0,20
Grand Est	41,94	-0,01	0,54	41,94	0,86
Hauts-de-France	41,55	0,04	0,61	41,53	0,76
Ile de France	40,09	-0,15	0,53	40,17	0,75
Normandie	42,88	0,03	0,32	42,86	0,47
Nouvelle-Aquitaine	42,08	-0,54	-0,11	42,35	0,33
Occitanie	41,42	-0,82	-0,46	41,84	0,12
Pays-de-la-Loire	43,60	-0,07	0,06	43,64	0,32
Provence-Alpes-Côte d'Azur	39,97	-1,07	-0,60	40,52	-0,21

> Par bassin

Bassin*	Taux M* (en g/l)	Écart M/M-1	Écart N/N-1	Cumul 2019* (en g/l)	Écart N/N-1
Auvergne-Limousin	41,31	-0,68	-0,78	41,66	-0,10
Centre	42,38	-0,18	-0,11	42,47	0,21
Charente-Poitou	42,74	-0,15	-0,20	42,82	0,09
Grand Est	41,28	-0,28	0,16	41,43	0,56
Grand Ouest	43,37	-0,11	0,06	43,43	0,30
Nord-Picardie	41,57	0,05	0,67	41,54	0,82
Normandie	42,88	0,03	0,32	42,86	0,47
Sud-Est	41,40	-0,54	0,01	41,68	0,42
Sud-Ouest	41,52	-0,87	-0,25	41,97	0,35

 * D'après la localisation du producteur
 Source : Enquête Mensuelle Laitière SSP/FranceAgriMer

> Les indicateurs économiques suivis par FranceAgriMer

Enquête mensuelle laitière - Lait de vache

Données arrêtées au 10/04/2019

N°49 / Avril 2019 / Données de février 2019

> Taux de matière protéique (gramme/litre)

Mois	2018	2019	Écart N/N-1	Cumul annuel 2018	Cumul annuel 2019	Écart N/N-1
Janvier	33,45	33,63	0,18	33,45	33,63	0,18
Février	33,62	33,57	-0,05	33,53	33,60	0,07
Mars	33,54	.	.	33,53	.	.
Avril	33,07	.	.	33,42	.	.
Mai	32,84	.	.	33,30	.	.
Juin	32,23	.	.	33,13	.	.
Juillet	31,82	.	.	32,96	.	.
Août	32,25	.	.	32,87	.	.
Septembre	33,35	.	.	32,92	.	.
Octobre	34,02	.	.	33,03	.	.
Novembre	34,39	.	.	33,14	.	.
Décembre	33,88	.	.	33,20	.	.

> Par région

Région*	Taux M* (en g/l)	Écart M/M-1	Écart N/N-1	Cumul 2019* (en g/l)	Écart N/N-1
Auvergne-Rhône-Alpes	33,79	-0,20	-0,21	33,89	-0,00
Bourgogne-Franche-Comté	34,01	-0,15	-0,08	34,09	0,07
Bretagne	33,20	-0,03	0,12	33,22	0,18
Centre-Val de Loire	33,60	-0,18	-0,17	33,70	0,01
Grand Est	33,36	-0,11	-0,18	33,42	0,05
Hauts-de-France	33,28	-0,00	-0,08	33,28	0,03
Ile de France	32,76	0,04	0,09	32,74	0,06
Normandie	33,94	-0,01	-0,05	33,94	0,08
Nouvelle-Aquitaine	33,20	-0,29	-0,10	33,35	0,07
Occitanie	33,04	-0,30	-0,22	33,20	-0,01
Pays-de-la-Loire	33,93	0,09	0,00	33,88	0,05
Provence-Alpes-Côte d'Azur	32,89	-0,53	-0,55	33,16	-0,32

> Par bassin

Bassin*	Taux M* (en g/l)	Écart M/M-1	Écart N/N-1	Cumul 2019* (en g/l)	Écart N/N-1
Auvergne-Limousin	33,31	-0,25	-0,32	33,44	-0,08
Centre	33,58	-0,18	-0,17	33,67	0,01
Charente-Poitou	33,42	-0,18	-0,09	33,52	0,02
Grand Est	33,62	-0,12	-0,17	33,68	0,02
Grand Ouest	33,50	0,03	0,07	33,49	0,12
Nord-Picardie	33,25	-0,01	-0,05	33,25	0,07
Normandie	33,94	-0,01	-0,05	33,94	0,08
Sud-Est	34,18	-0,15	-0,08	34,26	0,09
Sud-Ouest	33,04	-0,31	-0,17	33,20	0,04

* D'après la localisation du producteur
Source : Enquête Mensuelle Laitière SSP/FranceAgriMer

> Les indicateurs économiques suivis par FranceAgriMer

Enquête mensuelle laitière - Lait de vache

Données arrêtées au 10/04/2019

N°49 / Avril 2019 / Données de février 2019

> Prix standard 38-32 (euros/1000 litres)

Prix toutes primes comprises, toutes qualités confondues, ramené à un lait standard (38g de MG / 32g de MP). Ce prix est le prix payé aux producteurs au cours du mois, il peut inclure des avances.

Mois	2018	2019	Évolution N/N-1	Cumul annuel 2018	Cumul annuel 2019	Évolution N/N-1
Janvier	339,95	345,00	1,5%	339,95	345,00	1,5%
Février	337,97	345,68	2,3%	339,00	345,33	1,9%
Mars	326,47	.	.	334,69	.	.
Avril	319,97	.	.	330,96	.	.
Mai	322,14	.	.	329,15	.	.
Juin	328,22	.	.	329,00	.	.
Juillet	342,27	.	.	330,77	.	.
Août	348,44	.	.	332,78	.	.
Septembre	351,90	.	.	334,67	.	.
Octobre	352,03	.	.	336,31	.	.
Novembre	347,14	.	.	337,23	.	.
Décembre	345,47	.	.	337,92	.	.

> Par région

Région*	Prix M* (euros/1000 L)	Évolution M/M-1 (%)	Évolution N/N-1 (%)	Cumul 2019* (euros/1000 L)	Évolution N/N-1 (%)
Auvergne-Rhône-Alpes	373,82	0,4	2,8	373,07	2,1
Bourgogne-Franche-Comté	434,51	-0,9	1,5	436,53	1,8
Bretagne	334,66	0,4	3,0	333,97	2,5
Centre-Val de Loire	340,45	0,4	1,2	339,78	1,0
Grand Est	340,71	1,1	2,5	338,72	1,8
Hauts-de-France	327,37	0,1	2,6	327,22	1,5
Ile de France	349,50	1,0	5,0	347,68	4,3
Normandie	332,64	-0,5	1,9	333,53	2,1
Nouvelle-Aquitaine	328,10	-0,4	2,1	328,75	1,4
Occitanie	343,72	0,9	1,9	342,09	0,9
Pays-de-la-Loire	337,19	-0,2	2,4	337,61	2,2
Provence-Alpes-Côte d'Azur	347,68	1,1	5,7	345,75	4,5

> Par bassin

Bassin*	Prix M* (euros/1000 L)	Évolution M/M-1 (%)	Évolution N/N-1 (%)	Cumul 2019* (euros/1000 L)	Évolution N/N-1 (%)
Auvergne-Limousin	345,71	2,1	4,6	342,11	3,1
Centre	340,75	0,4	1,2	340,10	1,0
Charente-Poitou	324,39	-1,3	1,8	326,54	2,0
Grand Est	383,82	0,4	2,0	383,01	1,7
Grand Ouest	336,23	0,2	2,8	335,81	2,4
Nord-Picardie	328,07	0,1	2,5	327,91	1,5
Normandie	332,64	-0,5	1,9	333,53	2,1
Sud-Est	389,63	-0,5	2,3	390,62	1,9
Sud-Ouest	341,73	0,8	1,9	340,41	0,7

* D'après la localisation du producteur
Source : Enquête Mensuelle Laitière SSP/FranceAgriMer

> Les indicateurs économiques suivis par FranceAgriMer

Enquête mensuelle laitière - Lait de vache

Données arrêtées au 10/04/2019

N°49 / Avril 2019 / Données de février 2019

> Prix réel (euros/1000 litres)

Mois	2018	2019	Évolution N/N-1	Cumul annuel 2018	Cumul annuel 2019	Évolution N/N-1
Janvier	363,00	371,66	2,4%	363,00	371,66	2,4%
Février	362,94	371,76	2,4%	362,97	371,71	2,4%
Mars	350,02	.	.	358,52	.	.
Avril	338,17	.	.	353,36	.	.
Mai	336,82	.	.	349,96	.	.
Juin	338,58	.	.	348,17	.	.
Juillet	350,13	.	.	348,43	.	.
Août	360,09	.	.	349,76	.	.
Septembre	374,02	.	.	352,16	.	.
Octobre	380,98	.	.	354,88	.	.
Novembre	380,60	.	.	357,06	.	.
Décembre	374,15	.	.	358,50	.	.

> Par région

Région*	Prix M* (euros/1000 L)	Évolution M/M-1 (%)	Évolution N/N-1 (%)	Cumul 2019* (euros/1000 L)	Évolution N/N-1 (%)
Auvergne-Rhône-Alpes	398,69	0,8	2,4	397,15	2,4
Bourgogne-Franche-Comté	459,64	0,5	4,4	458,39	4,2
Bretagne	354,15	-0,4	2,9	354,85	2,9
Centre-Val de Loire	365,32	-0,1	1,5	365,43	1,9
Grand Est	360,64	0,5	2,4	359,72	2,4
Hauts-de-France	346,01	-0,1	2,1	346,15	1,7
Ile de France	360,42	1,0	5,0	358,65	4,5
Normandie	367,79	-0,3	2,2	368,32	2,6
Nouvelle-Aquitaine	350,51	-1,0	2,1	352,37	1,9
Occitanie	359,29	-0,2	0,8	359,57	0,6
Pays-de-la-Loire	376,54	-0,5	2,2	377,50	2,4
Provence-Alpes-Côte d'Azur	358,01	-0,3	4,1	358,63	3,6

> Par bassin

Bassin*	Prix M* (euros/1000 L)	Évolution M/M-1 (%)	Évolution N/N-1 (%)	Cumul 2019* (euros/1000 L)	Évolution N/N-1 (%)
Auvergne-Limousin	362,95	1,1	4,2	360,88	3,3
Centre	365,28	-0,1	1,4	365,40	1,8
Charente-Poitou	349,23	-1,6	1,6	352,11	2,2
Grand Est	406,09	0,8	3,4	404,38	3,2
Grand Ouest	364,17	-0,3	2,7	364,80	2,6
Nord-Picardie	346,46	-0,1	2,1	346,64	1,9
Normandie	367,79	-0,3	2,2	368,32	2,6
Sud-Est	419,52	0,5	2,1	418,33	2,2
Sud-Ouest	358,03	-0,3	1,2	358,61	0,7

* D'après la localisation du producteur

Source : Enquête Mensuelle Laitière SSP/FranceAgriMer

> Les indicateurs économiques suivis par FranceAgriMer

Enquête mensuelle laitière - Lait de vache

Données arrêtées au 10/04/2019

N°49 / Avril 2019 / Données de février 2019

> Répartition de la collecte

2018	Collecte totale (en 1000 litres)	Part de collecte conventionnelle* (en %)	Part de collecte AOP/IGP (en %)	Part de collecte biologique (en %)
Janvier	2 148 276	80,7	16,2	3,1
Février	1 963 513	80,7	16,2	3,1
Mars	2 155 542	80,1	16,6	3,3
Avril	2 130 087	79,8	16,6	3,6
Mai	2 170 805	79,2	16,9	3,9
Juin	1 972 007	79,7	16,5	3,8
Juillet	1 928 225	80,3	16,0	3,7
Août	1 854 503	80,6	15,8	3,6
Septembre	1 793 680	80,5	16,0	3,5
Octobre	1 887 138	80,9	15,6	3,5
Novembre	1 859 747	80,9	15,5	3,6
Décembre	2 007 274	80,5	15,8	3,7

2019	Collecte totale (en 1000 litres)	Part de collecte conventionnelle* (en %)	Part de collecte AOP/IGP (en %)	Part de collecte biologique (en %)
Janvier	2 091 104	80,5	15,8	3,7
Février	1 914 099	80,5	15,8	3,7
Mars				
Avril				
Mai				
Juin				
Juillet				
Août				
Septembre				
Octobre				
Novembre				
Décembre				

*Estimation avec hypothèse de non recoupement entre la collecte AOP/IGP et la collecte biologique

> Indice prix réel mensuel (base 100 en janvier 2017)

Mois	Prix conventionnel*			Evolution N/N-1	Prix AOP/IGP			Evolution N/N-1
	2017	2018	2019		2017	2018	2019	
Janvier	100,0	102,7	105,1	2,3%	100,0	102,8	105,7	2,8%
Février	98,1	102,6			98,7	103,3		
Mars	94,6	98,2			98,3	102,2		
Avril	94,6	95,1			98,4	99,1		
Mai	94,1	93,6			97,8	102,6		
Juin	93,8	93,9			99,5	103,9		
Juillet	98,7	97,9			102,3	103,7		
Août	102,2	101,4			103,9	103,9		
Septembre	106,7	105,2			107,3	108,2		
Octobre	105,6	107,5			107,8	109,3		
Novembre	106,6	107,5			107,3	108,6		
Décembre	105,6	105,7			106,4	106,5		

*Estimation avec hypothèse de non recoupement entre la collecte AOP/IGP et la collecte biologique

Source : Enquête Mensuelle Laitière SSP/FranceAgriMer

Marchés, études et prospective - service Analyse économique des filières - unité Elevage
Contact : enquetelait@franceagrimer.fr

> Les indicateurs économiques suivis par FranceAgriMer

Enquête mensuelle laitière - Lait de vache

Données arrêtées au 10/04/2019

N°49 / Avril 2019 / Données de février 2019

> Prix standard mensuel (euros/1000 litres)

Mois	Prix tous laits		Evolution N/N-1	Prix conventionnel*		Evolution N/N-1	Prix biologique		Evolution N/N-1
	2018	2019		2018	2019		2018	2019	
Janvier	339,95	345,00	1,5%	327,60	331,50	1,2%	474,52	462,03	-2,6%
Février	337,97	345,68	2,3%	325,80	332,90	2,2%	468,83	462,03	-1,5%
Mars	326,47			312,10			456,92		
Avril	319,97			307,30			402,59		
Mai	322,14			307,20			404,68		
Juin	328,22			311,50			421,63		
Juillet	342,27			326,70			459,03		
Août	348,44			334,60			465,99		
Septembre	351,90			337,20			482,35		
Octobre	352,03			338,40			477,14		
Novembre	347,14			333,30			481,84		
Décembre	345,47			331,50			475,78		

*Estimation avec hypothèse de non recoupement entre la collecte AOP/IGP et la collecte biologique

> Prix réel mensuel (euros/1000 litres)

Mois	Prix tous laits		Evolution N/N-1	Prix conventionnel*		Evolution N/N-1	Prix biologique		Evolution N/N-1
	2018	2019		2018	2019		2018	2019	
Janvier	363,00	372,66	2,4%	350,90	359,00	2,3%	488,36	482,14	-1,3%
Février	362,94	371,76	2,4%	350,60	360,00	2,7%	481,20	474,85	-1,3%
Mars	350,02			335,30			471,35		
Avril	338,17			325,00			413,52		
Mai	336,82			319,60			417,31		
Juin	338,58			320,80			429,60		
Juillet	350,13			334,30			463,98		
Août	360,09			346,50			473,98		
Septembre	374,02			359,50			496,63		
Octobre	380,98			367,30			500,76		
Novembre	380,60			367,20			502,68		
Décembre	374,15			361,00			492,51		

*Estimation avec hypothèse de non recoupement entre la collecte AOP/IGP et la collecte biologique

Source : Enquête Mensuelle Laitière SSP/FranceAgriMer

Méthodologie

Le prix AOP/IGP des laiteries non répondantes à l'enquête est estimé à partir du prix moyen des laiteries répondantes du même regroupement d'aires AOP/IGP.

Pour le lait conventionnel, l'estimation du prix national est déduit du prix moyen "tous types de lait", du prix du lait bio et du prix du lait sous AOP/IGP, en faisant l'hypothèse que le recouvrement est nul entre la collecte de lait sous AOP/IGP et la collecte de lait bio.

Les volumes de lait déclarés pour une production sous AOP/IGP sont ceux respectant un cahier des charges même s'ils ne font pas l'objet d'une transformation en produit AOP ou IGP.

> Les indicateurs économiques suivis par FranceAgriMer

Enquête mensuelle laitière - Lait de vache

Données arrêtées au 10/04/2019

N°49 / Avril 2019 / Données de février 2019

> FABRICATIONS

Libellé produits	Mois	Évolution M/M-1 (%)	Évolution N/N-1 (%)	Cumul annuel 2019	Évolution N/N-1 (%)
LAIT CONDITIONNE	255 966	-14,75	-0,42	556 221	-0,62
Lait pasteurisé	5 489	-9,14	-3,48	11 530	-1,31
Lait stérilisé	586	7,41	21,96	1 131	20,88
Lait UHT	236 332	-15,70	1,38	516 663	1,23
Lait aromatisé	5 545	-10,12	-7,37	11 714	-0,44
Lait infantile	8 015	11,82	-31,93	15 182	-39,11
YAOURT ET DESSERT LACTE	161 637	-7,48	-3,77	336 343	-3,52
Yaourt et lait fermenté	107 993	-6,31	-3,79	223 261	-3,89
Dessert lacté frais	50 033	-10,03	-5,21	105 643	-3,69
Dessert lacté longue conservation	3 611	-5,67	22,61	7 438	12,22
CREME CONDITIONNEE	36 849	-7,48	3,30	76 679	4,41
Crème fraîche :	13 659	-11,97	4,80	29 174	6,53
- Crème fraîche à 30% et plus de MG	8 812	-15,46	0,37	19 235	4,93
- Crème fraîche allégée	4 846	-4,82	13,96	9 938	9,79
Crème longue conservation	23 190	-4,62	2,43	47 505	3,15
BEURRE et MGLA*	37 183	-10,64	-0,06	78 792	-1,11
Beurre	31 466	-9,26	0,16	66 141	-1,61
Beurre anhydre de crème (MGLA)	4 686	-17,54	-1,24	10 370	1,62
Butter oil	807	-13,51	4,36	1 740	8,67
SPECIALITES A TARTINER	660	-3,40	-11,61	1 343	-6,41
POUDRES DE LAIT	42 693	-1,22	-7,11	85 913	-9,45
Lait écrémé en poudre réengraissé ou non	34 026	-1,24	-3,00	68 478	-6,69
- 0 à 1,5 % de MG	30 032	-3,36	-2,91	61 107	-4,28
- réengraissée (MG déduite)	3 994	18,26	-3,67	7 371	-22,80
Autres poudres de lait (1,5% et plus)	8 668	-1,13	-20,37	17 435	-18,85
-1,5 % à moins de 26 % deMG	2 589	-7,34	5,96	5 382	20,97
-26 % de MG ou plus	6 079	1,77	-27,99	12 053	-29,25
CONDITIONNEMENT DE POUDRES DE LAIT	15 259	0,89	14,17	30 383	10,89
Poudres infantiles	11 377	3,89	18,50	22 327	14,55
Autres poudres de lait	3 883	-6,96	3,13	8 056	1,88
LAIT CONCENTRE CONDITIONNE	759	-1,29	17,62	1 528	10,46
FROMAGES ET SPECIALITES FROMAGERES	133 336	-8,40	1,72	278 893	0,45
Fromages Frais	46 320	-5,30	-0,09	95 235	-1,97
- Petits suisses, fromage blanc lissé ou campagne	41 129	-4,44	-0,33	84 169	-2,44
- Pâtes fraîches à tartiner	5 191	-11,65	1,89	11 067	1,74
Fromages à pâte molle	31 796	-14,27	1,91	68 885	3,47
- Camembert	6 533	-16,36	-5,07	14 344	-1,46
- Brie-Coulommiers	11 236	-16,87	-0,77	24 753	3,23
- Autres fromages à pâte molle	14 027	-11,00	7,94	29 788	6,23
Fromages à pâte persillée	3 145	-9,23	4,94	6 610	7,17

Données arrêtées au 10/04/2019

N°49 / Avril 2019 / Données de février 2019

Fromages à pâte pressée non cuite	18 625	-12,09	8,22	39 811	3,65
- Edam, gouda, mimolette	543	-19,47	-8,27	1 218	-18,65
- Cantal, laguiole, salers	1 008	-18,57	-5,34	2 245	-3,35
- Tommes, saint-nectaire, pyrénées, morbier	2 602	-9,73	3,21	5 485	-0,22
- Raclette	5 196	-3,86	25,37	10 601	9,67
- Autre fromage à pâte pressée non cuite	9 275	-15,57	4,36	20 261	4,30
Fromages à pâte pressée cuite	27 179	-7,01	1,29	56 407	1,06
- Emmental	20 944	-8,53	4,49	43 841	4,83
- Comté	4 861	0,60	-8,12	9 693	-10,60
- Beaufort	379	-0,32	-4,05	758	-4,27
- Autres fromages à pâte pressée cuite	995	-11,21	-9,89	2 115	-10,41
Fromages à pâte filée	6 271	10,51	-3,16	11 944	-11,63
FROMAGES FONDUS FABRIQUÉS À PARTIR DE CAILLÉ FRAIS	S.	S.	S.	S.	S.
FROMAGES FONDUS ISSUS DE LA FONTE DE FROMAGES	9 014	-8,47	-1,86	18 862	-1,20
CASEINES ET CASEINATES	4 439	-0,96	-0,71	8 921	-2,63
POUDRE DE LACTOSERUM	39 875	-10,18	-2,08	84 270	-1,43
POUDRE DE BABEURRE	2 353	-4,71	-11,15	4 822	-12,21
LACTOSE	S.	S.	S.	S.	S.

* En équivalent beurre

Unités: 1000 litres ou tonnes

S. = données soumises au secret statistique

Source : Enquête Mensuelle Laitière SSP/FranceAgriMer

Méthodologie

L'Enquête Mensuelle Laitière est réalisée auprès des unités de collecte et de stockage de lait et de produits laitiers et des établissements de transformation de ces mêmes produits. Ces unités couvrent au moins 95% du volume de lait collecté et 95% des principaux groupes de produits fabriqués au niveau France. Chaque mois les données relatives aux unités de l'échantillon non répondantes et aux unités non comprises dans l'échantillon sont estimées.

Les prix et les taux des laiteries non répondantes à l'enquête sont estimés à partir du prix et du taux des laiteries répondantes du même département, pour le même type de lait (lait non bio/lait bio ; lait pour production non AOP/lait pour production AOP dans les départements du Doubs, du Jura, de la Savoie et de la Haute-Savoie).