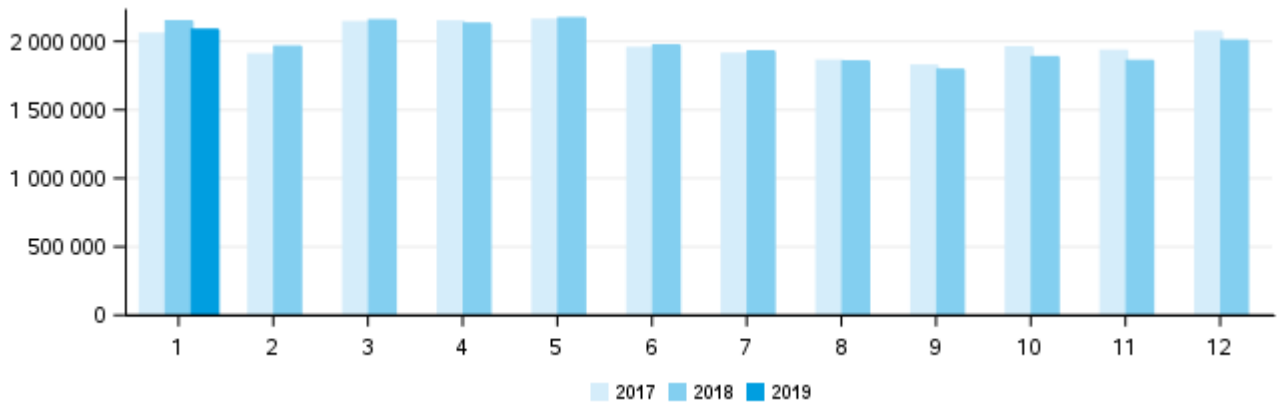


Données arrêtées au 11/03/2019

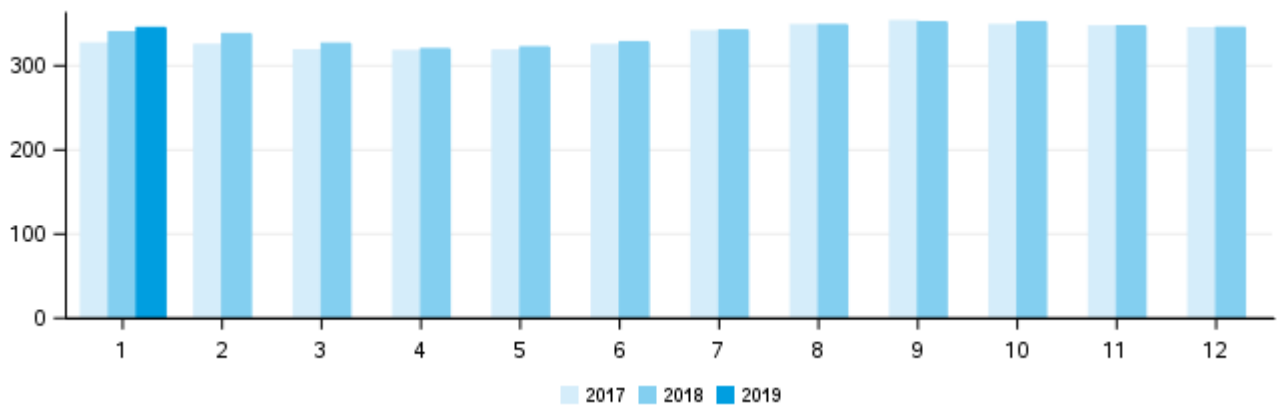
N°49 / Mars 2019 / Données de janvier 2019

> Principales tendances sur la collecte et les prix du lait

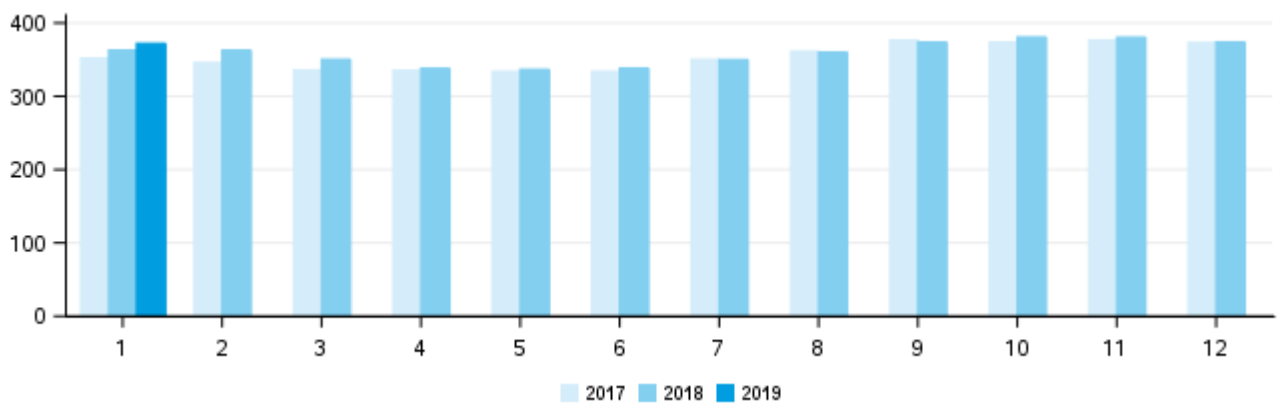
Volumes mensuels (en 1000 litres)



Prix standard mensuel (en euros/1000 litres)



Prix réel mensuel (en euros/1000 litres)



Source : Enquête Mensuelle Laitière SSP/FranceAgriMer

> Les indicateurs économiques suivis par FranceAgriMer

Enquête mensuelle laitière - Lait de vache

Données arrêtées au 11/03/2019

N°49 / Mars 2019 / Données de janvier 2019

Collecte (en 1000 litres)

Mois	2018	2019	Évolution N/N-1	Cumul annuel 2018	Cumul annuel 2019	Évolution N/N-1
Janvier	2 148 276	2 085 870	-2,9%	2 148 276	2 085 870	-2,9%
Février	1 963 470	.	.	4 111 747	.	.
Mars	2 155 547	.	.	6 267 293	.	.
Avril	2 130 092	.	.	8 397 385	.	.
Mai	2 170 810	.	.	10 568 194	.	.
Juin	1 972 050	.	.	12 540 244	.	.
Juillet	1 928 296	.	.	14 468 540	.	.
Août	1 854 620	.	.	16 323 160	.	.
Septembre	1 793 835	.	.	18 116 995	.	.
Octobre	1 886 848	.	.	20 003 843	.	.
Novembre	1 859 317	.	.	21 863 160	.	.
Décembre	2 007 197	.	.	23 870 356	.	.

> COLLECTE : Par région

Région*	Collecte M* (en 1000 litres)	Évolution M/M-1 (%)	Évolution N/N-1 (%)	Cumul 2019* (en 1000 litres)	Évolution N/N-1 (%)
Auvergne-Rhône-Alpes	210 932	3,6	-7,4	210 932	-7,4
Bourgogne-Franche-Comté	133 588	1,4	-10,1	133 588	-10,1
Bretagne	470 649	4,0	0,6	470 649	0,6
Centre-Val de Loire	37 039	3,5	-5,4	37 039	-5,4
Grand Est	202 352	5,3	-4,5	202 352	-4,5
Hauts-de-France	208 753	4,1	0,3	208 753	0,3
Ile de France	3 517	5,5	-1,7	3 517	-1,7
Normandie	334 954	4,5	1,4	334 954	1,4
Nouvelle-Aquitaine	91 485	3,9	-8,0	91 485	-8,0
Occitanie	61 555	5,2	-9,8	61 555	-9,8
Pays-de-la-Loire	327 931	3,3	-3,6	327 931	-3,6
Provence-Alpes-Côte d'Azur	1 576	6,0	-10,0	1 576	-10,0

> COLLECTE : Par bassin

Bassin*	Collecte M* (en 1000 litres)	Évolution M/M-1 (%)	Évolution N/N-1 (%)	Cumul 2019* (en 1000 litres)	Évolution N/N-1 (%)
Auvergne-Limousin	94 572	3,8	-7,1	94 572	-7,1
Centre	38 446	3,5	-5,7	38 446	-5,7
Charente-Poitou	100 339	4,2	-6,7	100 339	-6,7
Grand Est	302 903	3,5	-7,0	302 903	-7,0
Grand Ouest	749 358	3,7	-0,8	749 358	-0,8
Nord-Picardie	232 238	4,3	-0,3	232 238	-0,3
Normandie	334 954	4,5	1,4	334 954	1,4
Sud-Est	135 914	3,6	-7,2	135 914	-7,2
Sud-Ouest	95 607	4,4	-10,0	95 607	-10,0

* D'après la localisation du producteur
Source : Enquête Mensuelle Laitière SSP/FranceAgriMer

> Les indicateurs économiques suivis par FranceAgriMer

Enquête mensuelle laitière - Lait de vache

Données arrêtées au 11/03/2019

N°49 / Mars 2019 / Données de janvier 2019

> Taux de matière grasse (gramme/litre)

Mois	2018	2019	Écart N/N-1	Cumul annuel 2018	Cumul annuel 2019	Écart N/N-1
Janvier	41,93	42,63	0,70	41,93	42,63	0,70
Février	42,30	.	.	42,11	.	.
Mars	42,32	.	.	42,18	.	.
Avril	41,25	.	.	41,94	.	.
Mai	39,96	.	.	41,54	.	.
Juin	39,46	.	.	41,21	.	.
Juillet	39,15	.	.	40,94	.	.
Août	39,54	.	.	40,78	.	.
Septembre	40,97	.	.	40,80	.	.
Octobre	42,30	.	.	40,94	.	.
Novembre	43,22	.	.	41,13	.	.
Décembre	42,86	.	.	41,28	.	.

> Par région

Région*	Taux M* (en g/l)	Écart M/M-1	Écart N/N-1	Cumul 2019* (en g/l)	Écart N/N-1
Auvergne-Rhône-Alpes	41,93	0,10	0,70	41,93	0,70
Bourgogne-Franche-Comté	41,23	-0,21	0,84	41,23	0,84
Bretagne	43,33	-0,43	0,47	43,33	0,47
Centre-Val de Loire	42,60	-0,43	0,50	42,60	0,50
Grand Est	41,98	-0,16	1,19	41,98	1,19
Hauts-de-France	41,51	-0,20	0,90	41,51	0,90
Ile de France	40,24	-0,57	0,95	40,24	0,95
Normandie	42,84	-0,19	0,60	42,84	0,60
Nouvelle-Aquitaine	42,61	-0,14	0,75	42,61	0,75
Occitanie	42,24	0,41	0,67	42,24	0,67
Pays-de-la-Loire	43,67	-0,40	0,55	43,67	0,55
Provence-Alpes-Côte d'Azur	41,04	-0,22	0,18	41,04	0,18

> Par bassin

Bassin*	Taux M* (en g/l)	Écart M/M-1	Écart N/N-1	Cumul 2019* (en g/l)	Écart N/N-1
Auvergne-Limousin	41,99	0,10	0,53	41,99	0,53
Centre	42,56	-0,42	0,51	42,56	0,51
Charente-Poitou	42,89	-0,51	0,35	42,89	0,35
Grand Est	41,63	-0,18	1,01	41,63	1,01
Grand Ouest	43,49	-0,41	0,51	43,49	0,51
Nord-Picardie	41,52	-0,20	0,97	41,52	0,97
Normandie	42,84	-0,19	0,60	42,84	0,60
Sud-Est	41,98	0,07	0,86	41,98	0,86
Sud-Ouest	42,39	0,39	0,90	42,39	0,90

* D'après la localisation du producteur
Source : Enquête Mensuelle Laitière SSP/FranceAgriMer

> Les indicateurs économiques suivis par FranceAgriMer

Enquête mensuelle laitière - Lait de vache

Données arrêtées au 11/03/2019

N°49 / Mars 2019 / Données de janvier 2019

> Taux de matière protéique (gramme/litre)

Mois	2018	2019	Écart N/N-1	Cumul annuel 2018	Cumul annuel 2019	Écart N/N-1
Janvier	33,45	33,63	0,19	33,45	33,63	0,19
Février	33,62	.	.	33,53	.	.
Mars	33,54	.	.	33,53	.	.
Avril	33,07	.	.	33,42	.	.
Mai	32,84	.	.	33,30	.	.
Juin	32,23	.	.	33,13	.	.
Juillet	31,82	.	.	32,96	.	.
Août	32,25	.	.	32,88	.	.
Septembre	33,36	.	.	32,92	.	.
Octobre	34,02	.	.	33,03	.	.
Novembre	34,39	.	.	33,14	.	.
Décembre	33,88	.	.	33,20	.	.

> Par région

Région*	Taux M* (en g/l)	Écart M/M-1	Écart N/N-1	Cumul 2019* (en g/l)	Écart N/N-1
Auvergne-Rhône-Alpes	33,97	-0,14	0,18	33,97	0,18
Bourgogne-Franche-Comté	34,24	-0,20	0,28	34,24	0,28
Bretagne	33,23	-0,34	0,24	33,23	0,24
Centre-Val de Loire	33,79	-0,19	0,17	33,79	0,17
Grand Est	33,47	-0,26	0,26	33,47	0,26
Hauts-de-France	33,28	-0,22	0,13	33,28	0,13
Ile de France	32,72	-0,36	0,04	32,72	0,04
Normandie	33,95	-0,26	0,20	33,95	0,20
Nouvelle-Aquitaine	33,49	-0,12	0,23	33,49	0,23
Occitanie	33,34	0,00	0,18	33,34	0,18
Pays-de-la-Loire	33,83	-0,30	0,08	33,83	0,08
Provence-Alpes-Côte d'Azur	33,42	-0,15	-0,11	33,42	-0,11

> Par bassin

Bassin*	Taux M* (en g/l)	Écart M/M-1	Écart N/N-1	Cumul 2019* (en g/l)	Écart N/N-1
Auvergne-Limousin	33,56	-0,09	0,14	33,56	0,14
Centre	33,76	-0,19	0,18	33,76	0,18
Charente-Poitou	33,60	-0,16	0,13	33,60	0,13
Grand Est	33,77	-0,25	0,22	33,77	0,22
Grand Ouest	33,47	-0,33	0,17	33,47	0,17
Nord-Picardie	33,26	-0,22	0,17	33,26	0,17
Normandie	33,95	-0,26	0,20	33,95	0,20
Sud-Est	34,31	-0,19	0,23	34,31	0,23
Sud-Ouest	33,35	-0,03	0,24	33,35	0,24

 * D'après la localisation du producteur
 Source : Enquête Mensuelle Laitière SSP/FranceAgriMer

> Les indicateurs économiques suivis par FranceAgriMer

Enquête mensuelle laitière - Lait de vache

Données arrêtées au 11/03/2019

N°49 / Mars 2019 / Données de janvier 2019

> Prix standard 38-32 (euros/1000 litres)

Prix toutes primes comprises, toutes qualités confondues, ramené à un lait standard (38g de MG / 32g de MP). Ce prix est le prix payé aux producteurs au cours du mois, il peut inclure des avances.

Mois	2018	2019	Évolution N/N-1	Cumul annuel 2018	Cumul annuel 2019	Évolution N/N-1
Janvier	339,95	345,17	1,5%	339,95	345,17	1,5%
Février	337,96	.	.	339,00	.	.
Mars	326,47	.	.	334,69	.	.
Avril	319,97	.	.	330,96	.	.
Mai	322,15	.	.	329,15	.	.
Juin	328,22	.	.	329,00	.	.
Juillet	342,24	.	.	330,76	.	.
Août	348,50	.	.	332,78	.	.
Septembre	351,88	.	.	334,67	.	.
Octobre	352,01	.	.	336,31	.	.
Novembre	347,12	.	.	337,23	.	.
Décembre	345,44	.	.	337,92	.	.

> Par région

Région*	Prix M* (euros/1000 L)	Évolution M/M-1 (%)	Évolution N/N-1 (%)	Cumul 2019* (euros/1000 L)	Évolution N/N-1 (%)
Auvergne-Rhône-Alpes	371,78	-0,0	1,3	371,78	1,3
Bourgogne-Franche-Comté	445,11	0,8	3,6	445,11	3,6
Bretagne	333,37	-0,0	2,1	333,37	2,1
Centre-Val de Loire	339,15	-0,6	0,8	339,15	0,8
Grand Est	337,30	0,2	1,3	337,30	1,3
Hauts-de-France	327,09	-0,7	0,6	327,09	0,6
Ile de France	346,01	-0,5	3,6	346,01	3,6
Normandie	334,35	0,1	2,4	334,35	2,4
Nouvelle-Aquitaine	329,35	0,8	0,7	329,35	0,7
Occitanie	340,56	-1,5	-0,1	340,56	-0,1
Pays-de-la-Loire	338,05	-0,1	2,0	338,05	2,0
Provence-Alpes-Côte d'Azur	343,87	-2,9	3,3	343,87	3,3

> Par bassin

Bassin*	Prix M* (euros/1000 L)	Évolution M/M-1 (%)	Évolution N/N-1 (%)	Cumul 2019* (euros/1000 L)	Évolution N/N-1 (%)
Auvergne-Limousin	338,75	-0,2	1,6	338,75	1,6
Centre	339,49	-0,6	0,8	339,49	0,8
Charente-Poitou	328,52	0,7	2,3	328,52	2,3
Grand Est	384,39	0,3	2,0	384,39	2,0
Grand Ouest	335,49	-0,1	2,0	335,49	2,0
Nord-Picardie	327,77	-0,8	0,6	327,77	0,6
Normandie	334,35	0,1	2,4	334,35	2,4
Sud-Est	390,66	0,2	1,3	390,66	1,3
Sud-Ouest	339,17	-0,3	-0,5	339,17	-0,5

* D'après la localisation du producteur

Source : Enquête Mensuelle Laitière SSP/FranceAgriMer

> Les indicateurs économiques suivis par FranceAgriMer

Enquête mensuelle laitière - Lait de vache

Données arrêtées au 11/03/2019

N°49 / Mars 2019 / Données de janvier 2019

> Prix réel (euros/1000 litres)

Mois	2018	2019	Évolution N/N-1	Cumul annuel 2018	Cumul annuel 2019	Évolution N/N-1
Janvier	363,00	372,10	2,5%	363,00	372,10	2,5%
Février	362,93	.	.	362,96	.	.
Mars	350,48	.	.	358,67	.	.
Avril	338,11	.	.	353,45	.	.
Mai	336,71	.	.	350,02	.	.
Juin	338,43	.	.	348,19	.	.
Juillet	350,02	.	.	348,44	.	.
Août	360,04	.	.	349,76	.	.
Septembre	373,81	.	.	352,14	.	.
Octobre	380,83	.	.	354,84	.	.
Novembre	380,56	.	.	357,03	.	.
Décembre	374,02	.	.	358,46	.	.

> Par région

Région*	Prix M* (euros/1000 L)	Évolution M/M-1 (%)	Évolution N/N-1 (%)	Cumul 2019* (euros/1000 L)	Évolution N/N-1 (%)
Auvergne-Rhône-Alpes	394,82	-0,5	2,1	394,82	2,1
Bourgogne-Franche-Comté	467,66	1,2	6,5	467,66	6,5
Bretagne	355,52	-1,0	2,8	355,52	2,8
Centre-Val de Loire	365,54	-1,0	2,2	365,54	2,2
Grand Est	359,51	0,1	2,6	359,51	2,6
Hauts-de-France	346,28	-0,1	1,4	346,28	1,4
Ile de France	357,01	-1,4	4,0	357,01	4,0
Normandie	368,80	-1,1	2,9	368,80	2,9
Nouvelle-Aquitaine	354,09	0,3	1,7	354,09	1,7
Occitanie	359,84	-1,4	0,4	359,84	0,4
Pays-de-la-Loire	378,59	-0,2	2,6	378,59	2,6
Provence-Alpes-Côte d'Azur	359,23	-3,1	3,0	359,23	3,0

> Par bassin

Bassin*	Prix M* (euros/1000 L)	Évolution M/M-1 (%)	Évolution N/N-1 (%)	Cumul 2019* (euros/1000 L)	Évolution N/N-1 (%)
Auvergne-Limousin	358,96	-0,5	2,5	358,96	2,5
Centre	365,51	-1,0	2,2	365,51	2,2
Charente-Poitou	354,76	0,1	2,8	354,76	2,8
Grand Est	406,79	0,5	4,0	406,79	4,0
Grand Ouest	365,50	-0,8	2,6	365,50	2,6
Nord-Picardie	346,80	-0,4	1,6	346,80	1,6
Normandie	368,80	-1,1	2,9	368,80	2,9
Sud-Est	415,88	-0,4	2,0	415,88	2,0
Sud-Ouest	359,15	-0,3	0,3	359,15	0,3

 * D'après la localisation du producteur
 Source : Enquête Mensuelle Laitière SSP/FranceAgriMer

> Les indicateurs économiques suivis par FranceAgriMer

Enquête mensuelle laitière - Lait de vache

Données arrêtées au 11/03/2019

N°49 / Mars 2019 / Données de janvier 2019

> Répartition de la collecte

2018	Collecte totale (en 1000 litres)	Part de collecte conventionnelle* (en %)	Part de collecte AOP/IGP (en %)	Part de collecte biologique (en %)
Janvier	2 148 276	80,7	16,2	3,1
Février	1 963 470	80,7	16,2	3,1
Mars	2 155 547	80,1	16,6	3,3
Avril	2 130 092	79,8	16,6	3,6
Mai	2 170 810	79,2	16,9	3,9
Juin	1 972 050	79,7	16,5	3,8
Juillet	1 928 296	80,3	16,0	3,7
Août	1 854 620	80,6	15,8	3,6
Septembre	1 793 835	80,5	16,0	3,5
Octobre	1 886 848	80,9	15,6	3,5
Novembre	1 859 317	80,9	15,5	3,6
Décembre	2 007 197	80,5	15,8	3,7

2019	Collecte totale (en 1000 litres)	Part de collecte conventionnelle* (en %)	Part de collecte AOP/IGP (en %)	Part de collecte biologique (en %)
Janvier	2 085 870	80,6	15,7	3,7
Février				
Mars				
Avril				
Mai				
Juin				
Juillet				
Août				
Septembre				
Octobre				
Novembre				
Décembre				

*Estimation avec hypothèse de non recoupement entre la collecte AOP/IGP et la collecte biologique

> Indice prix réel mensuel (base 100 en janvier 2017)

Mois	Prix conventionnel*		Evolution N/N-1	Prix AOP/IGP		Evolution N/N-1
	2017	2018		2017	2018	
Janvier	100,0	102,7	2,7%	100,0	102,8	2,8%
Février	98,1	102,6	4,6%	98,7	103,2	4,6%
Mars	94,6	98,4	4,0%	98,3	102,2	4,0%
Avril	94,6	95,1	0,5%	98,4	99,1	0,7%
Mai	94,1	93,5	-0,6%	97,8	102,6	4,9%
Juin	93,7	93,9	0,2%	99,4	103,9	4,5%
Juillet	98,7	97,8	-0,9%	102,3	103,7	1,4%
Août	102,2	101,4	-0,8%	103,8	103,9	0,1%
Septembre	106,7	105,2	-1,4%	107,2	107,9	0,7%
Octobre	105,6	107,5	1,8%	107,8	109,2	1,3%
Novembre	106,6	107,5	0,8%	107,3	108,6	1,2%
Décembre	105,6	105,7	0,1%	106,4	106,3	-0,1%

*Estimation avec hypothèse de non recoupement entre la collecte AOP/IGP et la collecte biologique

Source : Enquête Mensuelle Laitière SSP/FranceAgriMer

> Les indicateurs économiques suivis par FranceAgriMer

Enquête mensuelle laitière - Lait de vache

Données arrêtées au 11/03/2019

N°49 / Mars 2019 / Données de janvier 2019

> Prix standard mensuel (euros/1000 litres)

Mois	Prix tous laits		Evolution N/N-1	Prix conventionnel*		Evolution N/N-1	Prix biologique		Evolution N/N-1
	2018	2019		2018	2019		2018	2019	
Janvier	339,95	345,17	1,5%	327,60	331,90	1,3%	474,52	462,03	-2,6%
Février	337,96			325,80			468,83		
Mars	326,47			312,10			456,92		
Avril	319,97			307,30			402,59		
Mai	322,15			307,20			404,68		
Juin	328,22			311,50			421,63		
Juillet	342,24			326,60			459,09		
Août	348,50			334,80			465,78		
Septembre	351,88			337,20			482,08		
Octobre	352,01			338,40			476,18		
Novembre	347,12			333,30			481,72		
Décembre	345,44			331,30			475,45		

*Estimation avec hypothèse de non recoupement entre la collecte AOP/IGP et la collecte biologique

> Prix réel mensuel (euros/1000 litres)

Mois	Prix tous laits		Evolution N/N-1	Prix conventionnel*		Evolution N/N-1	Prix biologique		Evolution N/N-1
	2018	2019		2018	2019		2018	2019	
Janvier	363,00	372,10	2,5%	350,90	360,00	2,6%	488,12	477,89	-2,1%
Février	362,93			350,60			480,93		
Mars	350,48			336,00			471,06		
Avril	338,11			324,90			413,52		
Mai	336,71			319,50			417,31		
Juin	338,43			320,60			429,60		
Juillet	350,02			334,20			464,15		
Août	360,04			346,50			474,14		
Septembre	373,81			359,50			496,92		
Octobre	380,83			367,20			500,85		
Novembre	380,56			367,20			502,49		
Décembre	374,02			361,00			492,37		

*Estimation avec hypothèse de non recoupement entre la collecte AOP/IGP et la collecte biologique

Source : Enquête Mensuelle Laitière SSP/FranceAgriMer

Méthodologie

Le prix AOP/IGP des laiteries non répondantes à l'enquête est estimé à partir du prix moyen des laiteries répondantes du même regroupement d'aires AOP/IGP.

Pour le lait conventionnel, l'estimation du prix national est déduit du prix moyen "tous types de lait", du prix du lait bio et du prix du lait sous AOP/IGP, en faisant l'hypothèse que le recouvrement est nul entre la collecte de lait sous AOP/IGP et la collecte de lait bio.

Les volumes de lait déclarés pour une production sous AOP/IGP sont ceux respectant un cahier des charges même s'ils ne font pas l'objet d'une transformation en produit AOP ou IGP.

> Les indicateurs économiques suivis par FranceAgriMer

Enquête mensuelle laitière - Lait de vache

Données arrêtées au 11/03/2019

N°49 / Mars 2019 / Données de janvier 2019

> FABRICATIONS

Libellé produits	Mois	Évolution M/M-1 (%)	Évolution N/N-1 (%)	Cumul annuel 2019	Évolution N/N-1 (%)
LAIT CONDITIONNE	300 213	5,14	-0,81	300 213	-0,81
Lait pasteurisé	6 041	5,99	0,76	6 041	0,76
Lait stérilisé	545	17,95	19,74	545	19,74
Lait UHT	280 290	5,46	1,09	280 290	1,09
Lait aromatisé	6 169	10,71	6,74	6 169	6,74
Lait infantile	7 168	-10,80	-45,53	7 168	-45,53
YAOURT ET DESSERT LACTE	157 395	-3,07	-12,87	157 395	-12,87
Yaourt et lait fermenté	109 074	-0,17	-9,14	109 074	-9,14
Dessert lacté frais	44 493	-12,54	-21,82	44 493	-21,82
Dessert lacté longue conservation	3 828	70,74	3,92	3 828	3,92
CREME CONDITIONNEE	39 845	-2,48	5,51	39 845	5,51
Crème fraîche :	15 530	-6,60	8,21	15 530	8,21
- Crème fraîche à 30% et plus de MG	10 438	-4,96	9,27	10 438	9,27
- Crème fraîche allégée	5 092	-9,80	6,09	5 092	6,09
Crème longue conservation	24 315	0,34	3,85	24 315	3,85
BEURRE et MGLA*	41 563	14,72	-2,13	41 563	-2,13
Beurre	34 629	7,24	-3,30	34 629	-3,30
Beurre anhydre de crème (MGLA)	5 683	76,03	4,12	5 683	4,12
Butter oil	933	29,73	12,70	933	12,70
SPECIALITES A TARTINER	683	-8,49	-0,77	683	-0,77
POUDRES DE LAIT	42 859	-3,95	-12,50	42 859	-12,50
Lait écrémé en poudre réengraissé ou non	33 833	-1,88	-11,69	33 833	-11,69
- 0 à 1,5 % de MG	30 290	2,08	-7,96	30 290	-7,96
- réengraissée (MG déduite)	3 544	-26,34	-34,39	3 544	-34,39
Autres poudres de lait (1,5% et plus)	9 026	-10,97	-15,40	9 026	-15,40
-1,5 % à moins de 26 % deMG	3 053	-1,72	47,08	3 053	47,08
-26 % de MG ou plus	5 973	-15,05	-30,49	5 973	-30,49
CONDITIONNEMENT DE POUDRES DE LAIT	14 418	3,35	2,74	14 418	2,74
Poudres infantiles	10 244	-2,76	3,57	10 244	3,57
Autres poudres de lait	4 173	22,23	0,75	4 173	0,75
LAIT CONCENTRE CONDITIONNE	769	-4,80	4,21	769	4,21
FROMAGES ET SPECIALITES FROMAGERES	143 817	6,56	-1,85	143 817	-1,85
Fromages Frais	48 091	6,52	-5,31	48 091	-5,31
- Petits suisses, fromage blanc lissé ou campagne	42 215	7,31	-6,19	42 215	-6,19
- Pâtes fraîches à tartiner	5 876	1,17	1,60	5 876	1,60
Fromages à pâte molle	36 916	10,82	4,36	36 916	4,36
- Camembert	7 807	20,26	1,75	7 807	1,75
- Brie-Coulommiers	13 367	5,45	5,62	13 367	5,62
- Autres fromages à pâte molle	15 742	11,29	4,62	15 742	4,62
Fromages à pâte persillée	3 463	32,19	9,23	3 463	9,23

Données arrêtées au 11/03/2019

N°49 / Mars 2019 / Données de janvier 2019

Fromages à pâte pressée non cuite	20 811	2,98	-1,72	20 811	-1,72
- Edam, gouda, mimolette	774	-17,15	-14,51	774	-14,51
- Cantal, laguiole, salers	1 238	21,66	-1,66	1 238	-1,66
- Tommes, saint-nectaire, pyrénées, morbier	2 723	1,81	-8,48	2 723	-8,48
- Raclette	4 920	-9,63	-10,54	4 920	-10,54
- Autre fromage à pâte pressée non cuite	11 157	10,04	5,87	11 157	5,87
Fromages à pâte pressée cuite	28 862	8,96	-0,39	28 862	-0,39
- Emmental	22 827	11,72	4,82	22 827	4,82
- Comté	4 532	-2,82	-18,23	4 532	-18,23
- Beaufort	380	15,76	-4,37	380	-4,37
- Autres fromages à pâte pressée cuite	1 122	5,59	-10,72	1 122	-10,72
Fromages à pâte filée	5 674	-21,05	-19,42	5 674	-19,42
FROMAGES FONDUS FABRIQUÉS À PARTIR DE CAILLÉ FRAIS	S.	S.	S.	S.	S.
FROMAGES FONDUS ISSUS DE LA FONTE DE FROMAGES	9 673	18,27	-2,35	9 673	-2,35
CASEINES ET CASEINATES	4 431	7,01	-4,71	4 431	-4,71
POUDRE DE LACTOSERUM	44 441	9,57	-0,73	44 441	-0,73
POUDRE DE BABEURRE	2 541	13,82	-10,64	2 541	-10,64
LACTOSE	S.	S.	S.	S.	S.

* En équivalent beurre

Unités: 1000 litres ou tonnes

S. = données soumises au secret statistique

Source : Enquête Mensuelle Laitière SSP/FranceAgriMer

Méthodologie

L'Enquête Mensuelle Laitière est réalisée auprès des unités de collecte et de stockage de lait et de produits laitiers et des établissements de transformation de ces mêmes produits. Ces unités couvrent au moins 95% du volume de lait collecté et 95% des principaux groupes de produits fabriqués au niveau France. Chaque mois les données relatives aux unités de l'échantillon non répondantes et aux unités non comprises dans l'échantillon sont estimées.

Les prix et les taux des laiteries non répondantes à l'enquête sont estimés à partir du prix et du taux des laiteries répondantes du même département, pour le même type de lait (lait non bio/lait bio ; lait pour production non AOP/lait pour production AOP dans les départements du Doubs, du Jura, de la Savoie et de la Haute-Savoie).