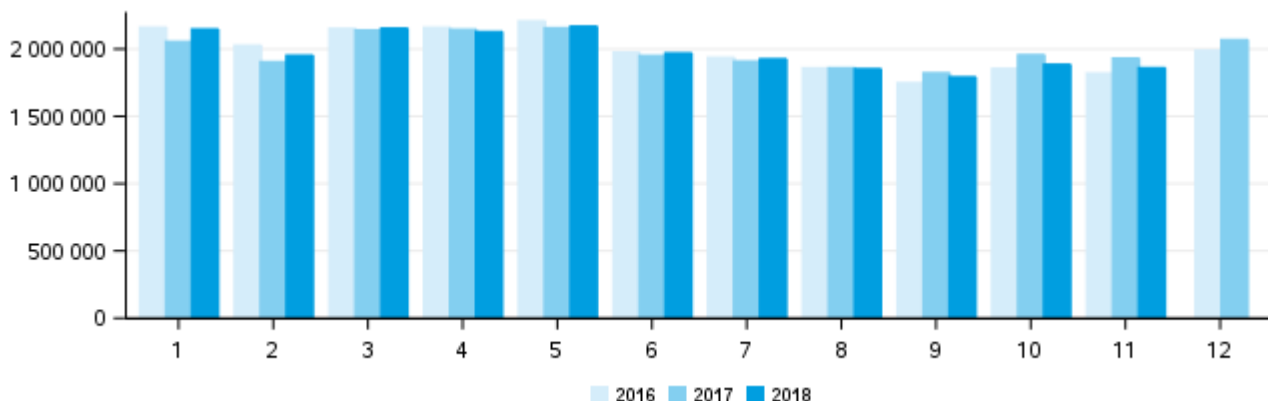


Données arrêtées au 10/01/2019

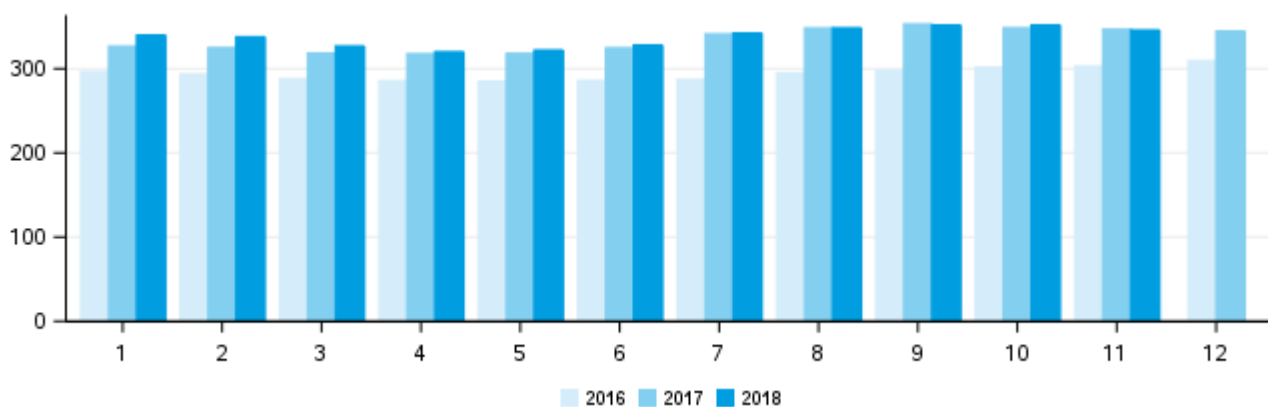
N°47 / Janvier 2019 / Données de novembre 2018

## > Principales tendances sur la collecte et les prix du lait

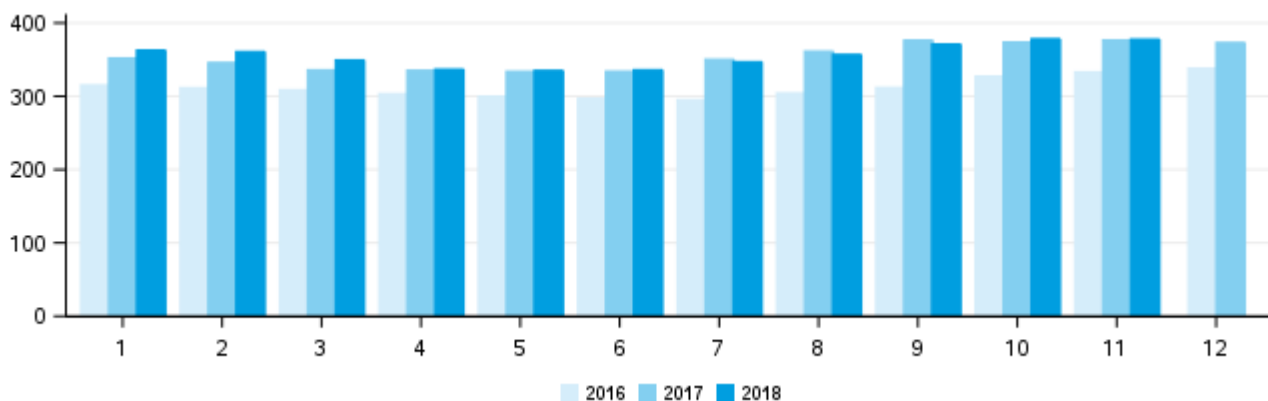
Volumes mensuels (en 1000 litres)



Prix standard mensuel (en euros/1000 litres)



Prix réel mensuel (en euros/1000 litres)



Source : Enquête Mensuelle Laitière SSP/FranceAgriMer

> Les indicateurs économiques suivis par FranceAgriMer

Enquête mensuelle laitière - Lait de vache

Données arrêtées au 10/01/2019

N°47 / Janvier 2019 / Données de novembre 2018

## Collecte (en 1000 litres)

Mois	2017	2018	Évolution N/N-1	Cumul annuel 2017	Cumul annuel 2018	Évolution N/N-1
Janvier	2 056 251	2 148 084	4,5%	2 056 251	2 148 084	4,5%
Février	1 905 697	1 953 538	2,5%	3 961 948	4 101 622	3,5%
Mars	2 141 262	2 154 567	0,6%	6 103 210	6 256 189	2,5%
Avril	2 146 361	2 129 321	-0,8%	8 249 571	8 385 510	1,6%
Mai	2 157 970	2 169 361	0,5%	10 407 541	10 554 871	1,4%
Juin	1 952 157	1 970 282	0,9%	12 359 698	12 525 153	1,3%
Juillet	1 909 563	1 926 619	0,9%	14 269 261	14 451 772	1,3%
Août	1 860 507	1 852 959	-0,4%	16 129 768	16 304 731	1,1%
Septembre	1 822 799	1 792 343	-1,7%	17 952 567	18 097 074	0,8%
Octobre	1 957 309	1 885 761	-3,7%	19 909 876	19 982 835	0,4%
Novembre	1 932 381	1 860 771	-3,7%	21 842 256	21 843 606	0,0%
Décembre	2 069 625	.	.	23 911 882	.	.

## > COLLECTE : Par région

Région*	Collecte M* (en 1000 litres)	Évolution M/M-1 (%)	Évolution N/N-1 (%)	Cumul 2018* (en 1000 litres)	Évolution N/N-1 (%)
Auvergne-Rhône-Alpes	184 359	-2,2	-6,3	2 265 922	0,3
Bourgogne-Franche-Comté	122 509	-0,8	-3,8	1 498 356	1,3
Bretagne	427 155	-2,5	-3,4	4 929 303	-0,9
Centre-Val de Loire	33 088	-1,4	-4,0	395 671	0,9
Grand Est	174 318	0,1	-4,0	2 081 849	2,9
Hauts-de-France	183 757	-0,6	0,8	2 094 984	1,0
Ile de France	2 969	-1,0	-4,4	35 986	1,5
Normandie	299 848	-1,6	-0,7	3 432 930	1,3
Nouvelle-Aquitaine	81 659	-1,4	-8,1	997 612	-4,4
Occitanie	53 066	2,2	-9,8	655 041	-4,6
Pays-de-la-Loire	295 160	-1,0	-5,4	3 422 005	-0,8
Provence-Alpes-Côte d'Azur	1 341	3,1	-9,0	17 004	-7,4

## > COLLECTE : Par bassin

Bassin*	Collecte M* (en 1000 litres)	Évolution M/M-1 (%)	Évolution N/N-1 (%)	Cumul 2018* (en 1000 litres)	Évolution N/N-1 (%)
Auvergne-Limousin	82 448	-2,1	-6,0	1 026 738	0,7
Centre	34 315	-1,4	-4,5	411 835	0,7
Charente-Poitou	89 084	-1,3	-7,5	1 069 711	-2,8
Grand Est	268 476	-0,6	-3,9	3 245 981	2,1
Grand Ouest	678 612	-1,9	-4,0	7 833 882	-0,8
Nord-Picardie	203 653	-0,0	0,4	2 327 351	1,3
Normandie	299 848	-1,6	-0,7	3 432 930	1,3
Sud-Est	118 997	-1,9	-6,1	1 444 548	0,1
Sud-Ouest	83 798	0,7	-9,6	1 033 688	-5,2

\* D'après la localisation du producteur  
Source : Enquête Mensuelle Laitière SSP/FranceAgriMer

&gt; Les indicateurs économiques suivis par FranceAgriMer

Enquête mensuelle laitière - Lait de vache

Données arrêtées au 10/01/2019

N°47 / Janvier 2019 / Données de novembre 2018

## > Taux de matière grasse (gramme/litre)

Mois	2017	2018	Écart N/N-1	Cumul annuel 2017	Cumul annuel 2018	Écart N/N-1
Janvier	42,92	41,93	-0,99	42,92	41,93	-0,99
Février	42,02	42,31	0,29	42,49	42,11	-0,38
Mars	41,46	42,32	0,86	42,13	42,18	0,06
Avril	40,38	41,25	0,88	41,67	41,95	0,28
Mai	40,05	39,97	-0,08	41,33	41,54	0,21
Juin	39,49	39,46	-0,03	41,04	41,21	0,17
Juillet	39,71	39,15	-0,55	40,86	40,94	0,07
Août	40,36	39,54	-0,82	40,81	40,78	-0,03
Septembre	41,59	40,97	-0,62	40,89	40,80	-0,09
Octobre	41,85	42,30	0,45	40,98	40,94	-0,04
Novembre	42,46	43,23	0,76	41,11	41,14	0,02
Décembre	42,93	.	.	41,27	.	.

## > Par région

Région*	Taux M* (en g/l)	Écart M/M-1	Écart N/N-1	Cumul 2018* (en g/l)	Écart N/N-1
Auvergne-Rhône-Alpes	42,14	0,77	-0,10	40,52	0,05
Bourgogne-Franche-Comté	41,71	0,82	0,12	39,77	0,30
Bretagne	44,11	0,97	1,53	41,80	0,11
Centre-Val de Loire	43,79	1,28	0,96	41,35	-0,09
Grand Est	42,59	0,58	0,61	40,48	-0,12
Hauts-de-France	41,96	0,94	0,64	40,07	0,02
Ile de France	41,90	1,50	1,61	39,04	0,15
Normandie	43,11	1,02	0,59	41,30	-0,13
Nouvelle-Aquitaine	43,19	1,25	0,59	40,88	-0,02
Occitanie	42,21	0,65	-0,28	40,74	-0,00
Pays-de-la-Loire	44,69	1,05	1,06	42,22	0,07
Provence-Alpes-Côte d'Azur	41,19	0,61	-1,10	40,07	-0,02

## > Par bassin

Bassin*	Taux M* (en g/l)	Écart M/M-1	Écart N/N-1	Cumul 2018* (en g/l)	Écart N/N-1
Auvergne-Limousin	42,29	0,63	-0,22	40,79	0,04
Centre	43,78	1,84	0,99	41,26	-0,13
Charente-Poitou	44,00	1,12	0,75	41,69	-0,00
Grand Est	42,19	0,62	0,37	40,16	0,07
Grand Ouest	44,34	1,01	1,37	41,96	0,10
Nord-Picardie	42,00	0,89	0,67	40,07	0,01
Normandie	43,11	1,02	0,59	41,30	-0,13
Sud-Est	42,13	0,91	0,06	40,35	0,05
Sud-Ouest	42,37	0,89	-0,02	40,61	-0,05

\* D'après la localisation du producteur  
Source : Enquête Mensuelle Laitière SSP/FranceAgriMer

&gt; Les indicateurs économiques suivis par FranceAgriMer

Enquête mensuelle laitière - Lait de vache

Données arrêtées au 10/01/2019

N°47 / Janvier 2019 / Données de novembre 2018

## &gt; Taux de matière protéique (gramme/litre)

Mois	2017	2018	Écart N/N-1	Cumul annuel 2017	Cumul annuel 2018	Écart N/N-1
Janvier	33,98	33,45	-0,53	33,98	33,45	-0,53
Février	33,45	33,62	0,17	33,73	33,53	-0,20
Mars	33,23	33,54	0,31	33,55	33,53	-0,02
Avril	33,51	33,08	-0,43	33,54	33,42	-0,12
Mai	33,33	32,84	-0,49	33,50	33,30	-0,20
Juin	32,46	32,23	-0,23	33,33	33,13	-0,20
Juillet	32,34	31,82	-0,51	33,20	32,96	-0,24
Août	32,77	32,25	-0,52	33,15	32,88	-0,27
Septembre	33,81	33,35	-0,46	33,22	32,92	-0,29
Octobre	33,98	34,02	0,03	33,29	33,03	-0,27
Novembre	34,38	34,40	0,02	33,39	33,14	-0,25
Décembre	34,15	.	.	33,45	.	.

## &gt; Par région

Région*	Taux M* (en g/l)	Écart M/M-1	Écart N/N-1	Cumul 2018* (en g/l)	Écart N/N-1
Auvergne-Rhône-Alpes	34,37	0,35	-0,31	33,32	-0,20
Bourgogne-Franche-Comté	34,86	0,08	-0,24	33,75	-0,28
Bretagne	34,21	0,43	0,26	32,76	-0,25
Centre-Val de Loire	34,57	0,48	0,00	33,24	-0,23
Grand Est	34,13	0,23	-0,25	33,01	-0,34
Hauts-de-France	34,00	0,40	0,17	32,86	-0,23
Ile de France	33,41	0,42	-0,18	32,31	-0,27
Normandie	34,64	0,44	0,12	33,49	-0,23
Nouvelle-Aquitaine	34,16	0,46	-0,20	32,82	-0,15
Occitanie	33,70	0,37	-0,39	32,71	-0,19
Pays-de-la-Loire	34,83	0,45	0,13	33,39	-0,29
Provence-Alpes-Côte d'Azur	33,80	-0,14	-0,83	32,99	-0,22

## &gt; Par bassin

Bassin*	Taux M* (en g/l)	Écart M/M-1	Écart N/N-1	Cumul 2018* (en g/l)	Écart N/N-1
Auvergne-Limousin	33,93	0,29	-0,52	32,92	-0,22
Centre	34,55	0,49	0,01	33,20	-0,24
Charente-Poitou	34,40	0,36	-0,09	33,14	-0,12
Grand Est	34,44	0,17	-0,27	33,34	-0,31
Grand Ouest	34,47	0,45	0,21	33,00	-0,27
Nord-Picardie	33,97	0,37	0,16	32,83	-0,25
Normandie	34,64	0,44	0,12	33,49	-0,23
Sud-Est	34,72	0,40	-0,15	33,63	-0,18
Sud-Ouest	33,80	0,41	-0,29	32,66	-0,19

 \* D'après la localisation du producteur  
 Source : Enquête Mensuelle Laitière SSP/FranceAgriMer

&gt; Les indicateurs économiques suivis par FranceAgriMer

Enquête mensuelle laitière - Lait de vache

Données arrêtées au 10/01/2019

N°47 / Janvier 2019 / Données de novembre 2018

## > Prix standard 38-32 (euros/1000 litres)

Prix toutes primes comprises, toutes qualités confondues, ramené à un lait standard (38g de MG / 32g de MP). Ce prix est le prix payé aux producteurs au cours du mois, il peut inclure des avances.

Mois	2017	2018	Évolution N/N-1	Cumul annuel 2017	Cumul annuel 2018	Évolution N/N-1
Janvier	326,72	339,91	4,0%	326,72	339,91	4,0%
Février	324,94	337,85	4,0%	325,86	338,93	4,0%
Mars	318,33	326,86	2,7%	323,22	334,77	3,6%
Avril	317,63	319,97	0,7%	321,76	331,01	2,9%
Mai	318,12	322,06	1,2%	321,01	329,17	2,5%
Juin	324,71	328,07	1,0%	321,59	329,00	2,3%
Juillet	341,23	342,29	0,3%	324,22	330,77	2,0%
Août	348,32	348,41	0,0%	327,00	332,78	1,8%
Septembre	353,10	351,81	-0,4%	329,65	334,66	1,5%
Octobre	348,49	351,89	1,0%	331,50	336,29	1,4%
Novembre	346,74	345,86	-0,3%	332,85	337,10	1,3%
Décembre	344,65	.	.	333,87	.	.

## > Par région

Région*	Prix M* (euros/1000 L)	Évolution M/M-1 (%)	Évolution N/N-1 (%)	Cumul 2018* (euros/1000 L)	Évolution N/N-1 (%)
Auvergne-Rhône-Alpes	367,86	-3,6	-0,6	360,85	1,9
Bourgogne-Franche-Comté	431,87	-3,6	0,4	431,03	3,3
Bretagne	335,59	-1,3	0,1	322,91	0,9
Centre-Val de Loire	335,18	-3,4	-1,1	334,64	2,5
Grand Est	337,72	-1,1	-1,0	331,94	0,4
Hauts-de-France	330,52	-3,8	-0,6	323,37	-0,0
Ile de France	347,17	-3,8	0,2	345,22	0,0
Normandie	338,18	-0,1	-0,1	325,77	0,8
Nouvelle-Aquitaine	326,52	-0,6	-2,6	320,48	0,6
Occitanie	345,44	-1,5	0,5	332,54	2,4
Pays-de-la-Loire	340,06	-0,7	0,4	329,62	1,6
Provence-Alpes-Côte d'Azur	352,60	-0,5	1,0	328,91	1,9

## > Par bassin

Bassin*	Prix M* (euros/1000 L)	Évolution M/M-1 (%)	Évolution N/N-1 (%)	Cumul 2018* (euros/1000 L)	Évolution N/N-1 (%)
Auvergne-Limousin	340,75	-3,9	-0,5	332,42	1,6
Centre	335,20	-3,5	-1,3	334,92	2,5
Charente-Poitou	326,83	-0,0	-2,4	318,89	0,3
Grand Est	380,24	-2,4	-0,4	377,43	1,8
Grand Ouest	337,92	-1,1	0,4	325,92	1,3
Nord-Picardie	331,53	-3,6	-0,6	324,28	-0,0
Normandie	338,18	-0,1	-0,1	325,77	0,8
Sud-Est	382,96	-3,2	-0,4	377,21	2,0
Sud-Ouest	339,54	-1,3	-0,8	330,33	1,9

\* D'après la localisation du producteur  
Source : Enquête Mensuelle Laitière SSP/FranceAgriMer

&gt; Les indicateurs économiques suivis par FranceAgriMer

Enquête mensuelle laitière - Lait de vache

Données arrêtées au 10/01/2019

N°47 / Janvier 2019 / Données de novembre 2018

## &gt; Prix réel (euros/1000 litres)

Mois	2017	2018	Évolution N/N-1	Cumul annuel 2017	Cumul annuel 2018	Évolution N/N-1
Janvier	352,13	362,93	3,1%	352,13	362,93	3,1%
Février	345,91	360,87	4,3%	349,14	361,95	3,7%
Mars	335,94	349,44	4,0%	344,51	357,64	3,8%
Avril	335,36	336,86	0,4%	342,13	352,37	3,0%
Mai	334,00	335,16	0,3%	340,44	348,83	2,5%
Juin	334,09	336,06	0,6%	339,44	346,82	2,2%
Juillet	350,40	347,02	-1,0%	340,90	346,85	1,7%
Août	361,44	356,90	-1,3%	343,27	347,99	1,4%
Septembre	376,53	371,19	-1,4%	346,65	350,29	1,0%
Octobre	373,93	378,35	1,2%	349,33	352,94	1,0%
Novembre	376,71	377,84	0,3%	351,75	355,06	0,9%
Décembre	373,16	.	.	353,61	.	.

## &gt; Par région

Région*	Prix M* (euros/1000 L)	Évolution M/M-1 (%)	Évolution N/N-1 (%)	Cumul 2018* (euros/1000 L)	Évolution N/N-1 (%)
Auvergne-Rhône-Alpes	394,11	-2,2	-1,5	379,02	1,6
Bourgogne-Franche-Comté	462,92	-1,6	0,2	445,16	1,3
Bretagne	366,78	0,1	1,2	337,91	0,6
Centre-Val de Loire	371,14	-1,1	0,8	352,45	2,6
Grand Est	364,14	-0,4	-0,6	346,29	1,1
Hauts-de-France	354,59	-1,7	-0,5	336,36	-0,3
Ile de France	369,83	-1,7	1,2	350,67	0,1
Normandie	379,40	1,7	0,8	352,11	0,3
Nouvelle-Aquitaine	357,22	1,2	-2,0	336,87	0,3
Occitanie	367,52	-0,4	-0,4	346,06	2,0
Pays-de-la-Loire	377,75	0,8	1,7	351,64	1,5
Provence-Alpes-Côte d'Azur	370,23	-0,5	-0,5	340,07	1,4

## &gt; Par bassin

Bassin*	Prix M* (euros/1000 L)	Évolution M/M-1 (%)	Évolution N/N-1 (%)	Cumul 2018* (euros/1000 L)	Évolution N/N-1 (%)
Auvergne-Limousin	364,04	-2,9	-1,0	345,45	1,4
Centre	370,85	-1,3	0,7	352,38	2,7
Charente-Poitou	360,70	1,6	-1,7	338,05	-0,1
Grand Est	408,80	-1,0	-0,2	391,71	1,2
Grand Ouest	371,85	0,3	1,6	343,77	1,1
Nord-Picardie	355,57	-1,7	-0,4	336,87	-0,4
Normandie	379,40	1,7	0,8	352,11	0,3
Sud-Est	411,40	-1,6	-1,6	398,89	1,6
Sud-Ouest	362,79	-0,0	-1,3	343,23	1,5

\* D'après la localisation du producteur

Source : Enquête Mensuelle Laitière SSP/FranceAgriMer

> Les indicateurs économiques suivis par FranceAgriMer

Enquête mensuelle laitière - Lait de vache

Données arrêtées au 10/01/2019

N°47 / Janvier 2019 / Données de novembre 2018

## > Répartition de la collecte

2017	Collecte totale (en 1000 litres)	Part de collecte conventionnelle* (en %)	Part de collecte AOP/IGP (en %)	Part de collecte biologique (en %)
Janvier	2 056 251	82,4	15,4	2,2
Février	1 905 697	82,0	15,9	2,1
Mars	2 141 262	81,7	16,0	2,3
Avril	2 146 361	81,1	16,2	2,7
Mai	2 157 970	80,7	16,5	2,8
Juin	1 952 157	80,9	16,3	2,8
Juillet	1 909 563	81,3	16,0	2,7
Août	1 860 507	81,3	16,0	2,7
Septembre	1 822 799	81,6	15,7	2,7
Octobre	1 957 309	81,3	15,9	2,8
Novembre	1 932 381	81,3	15,7	3,0
Décembre	2 069 625	81,0	15,9	3,1

2018	Collecte totale (en 1000 litres)	Part de collecte conventionnelle* (en %)	Part de collecte AOP/IGP (en %)	Part de collecte biologique (en %)
Janvier	2 148 084	80,7	16,2	3,1
Février	1 953 538	80,6	16,3	3,1
Mars	2 154 567	80,1	16,6	3,3
Avril	2 129 321	79,8	16,6	3,6
Mai	2 169 361	79,2	16,9	3,9
Juin	1 970 282	79,8	16,4	3,8
Juillet	1 926 619	80,3	16,0	3,7
Août	1 852 959	80,7	15,8	3,5
Septembre	1 792 343	80,5	16,0	3,5
Octobre	1 885 761	80,9	15,6	3,5
Novembre	1 860 771	80,8	15,6	3,6
Décembre				

\*Estimation avec hypothèse de non recoupement entre la collecte AOP/IGP et la collecte biologique

## > Indice prix réel mensuel (base 100 en janvier 2017)

Mois	Prix conventionnel*		Evolution N/N-1	Prix AOP/IGP		Evolution N/N-1
	2017	2018		2017	2018	
Janvier	100,0	102,7	2,7%	100,0	102,8	2,8%
Février	98,1	101,9	3,9%	98,7	103,2	4,6%
Mars	94,6	98,0	3,6%	98,3	102,1	3,9%
Avril	94,6	94,7	0,1%	98,3	99,0	0,7%
Mai	94,1	93,1	-1,1%	97,7	102,2	4,6%
Juin	93,7	93,1	-0,6%	99,4	103,4	4,0%
Juillet	98,7	96,8	-1,9%	102,3	103,3	1,0%
Août	102,2	100,4	-1,8%	103,9	103,7	-0,2%
Septembre	106,7	104,3	-2,2%	107,1	107,8	0,7%
Octobre	105,6	106,8	1,1%	107,7	108,6	0,8%
Novembre	106,7			107,2		
Décembre	105,6			106,3		

\*Estimation avec hypothèse de non recoupement entre la collecte AOP/IGP et la collecte biologique

Source : Enquête Mensuelle Laitière SSP/FranceAgriMer

> Les indicateurs économiques suivis par FranceAgriMer

Enquête mensuelle laitière - Lait de vache

Données arrêtées au 10/01/2019

N°47 / Janvier 2019 / Données de novembre 2018

## > Prix standard mensuel (euros/1000 litres)

Mois	Prix tous laits		Evolution N/N-1	Prix conventionnel*		Evolution N/N-1	Prix biologique		Evolution N/N-1
	2017	2018		2017	2018		2017	2018	
Janvier	326,72	339,91	4,0%	316,40	327,60	3,5%	472,07	474,52	0,5%
Février	324,94	337,85	4,0%	314,40	325,50	3,5%	465,83	469,26	0,7%
Mars	318,33	326,86	2,7%	305,50	312,60	2,3%	457,04	457,55	0,1%
Avril	317,63	319,97	0,7%	305,90	307,50	0,5%	403,21	402,29	-0,2%
Mai	318,12	322,06	1,2%	307,00	307,40	0,1%	406,35	404,38	-0,5%
Juin	324,71	328,07	1,0%	311,60	311,70	0,0%	421,29	420,53	-0,2%
Juillet	341,23	342,29	0,3%	328,60	326,90	-0,5%	461,83	459,49	-0,5%
Août	348,32	348,41	0,0%	336,70	334,70	-0,6%	472,39	466,16	-1,3%
Septembre	353,10	351,81	-0,4%	342,20	337,20	-1,5%	482,44	482,92	0,1%
Octobre	348,49	351,89	1,0%	336,30	338,40	0,6%	476,96	476,81	0,0%
Novembre	346,74	345,86	-0,3%	334,60	331,90	-0,8%	478,97	482,94	0,8%
Décembre	344,65			331,90			474,58		

\*Estimation avec hypothèse de non recoupement entre la collecte AOP/IGP et la collecte biologique

## > Prix réel mensuel (euros/1000 litres)

Mois	Prix tous laits		Evolution N/N-1	Prix conventionnel*		Evolution N/N-1	Prix biologique		Evolution N/N-1
	2017	2018		2017	2018		2017	2018	
Janvier	352,13	362,93	3,1%	341,60	350,80	2,7%	490,76	488,12	-0,5%
Février	345,91	360,87	4,3%	335,20	348,10	3,8%	476,32	480,87	1,0%
Mars	335,94	349,44	4,0%	323,10	334,70	3,6%	468,57	471,66	0,7%
Avril	335,36	336,86	0,4%	323,30	323,60	0,1%	419,04	412,88	-1,5%
Mai	334,00	335,16	0,3%	321,60	318,10	-1,1%	421,67	416,43	-1,2%
Juin	334,09	336,06	0,6%	320,20	318,20	-0,6%	431,38	428,22	-0,7%
Juillet	350,40	347,02	-1,0%	337,20	330,80	-1,9%	471,73	463,48	-1,7%
Août	361,44	356,90	-1,3%	349,10	342,80	-1,8%	484,52	473,62	-2,2%
Septembre	376,53	371,19	-1,4%	364,60	356,40	-2,2%	506,15	496,73	-1,9%
Octobre	373,93	378,35	1,2%	360,80	364,70	1,1%	500,88	500,59	-0,1%
Novembre	376,71	377,84	0,3%	364,40	364,00	-0,1%	500,70	503,08	0,5%
Décembre	373,16			360,70			494,83		

\*Estimation avec hypothèse de non recoupement entre la collecte AOP/IGP et la collecte biologique

Source : Enquête Mensuelle Laitière SSP/FranceAgriMer

### Méthodologie

Le prix AOP/IGP des laiteries non répondantes à l'enquête est estimé à partir du prix moyen des laiteries répondantes du même regroupement d'aires AOP/IGP.

Pour le lait conventionnel, l'estimation du prix national est déduit du prix moyen "tous types de lait", du prix du lait bio et du prix du lait sous AOP/IGP, en faisant l'hypothèse que le recouvrement est nul entre la collecte de lait sous AOP/IGP et la collecte de lait bio.

Les volumes de lait déclarés pour une production sous AOP/IGP sont ceux respectant un cahier des charges même s'ils ne font pas l'objet d'une transformation en produit AOP ou IGP.



&gt; Les indicateurs économiques suivis par FranceAgriMer

Enquête mensuelle laitière - Lait de vache

Données arrêtées au 10/01/2019

N°47 / Janvier 2019 / Données de novembre 2018

## > FABRICATIONS

Libellé produits	Mois	Évolution M/M-1 (%)	Évolution N/N-1 (%)	Cumul annuel 2018	Évolution N/N-1 (%)
<b>LAIT CONDITIONNE</b>	<b>267 840</b>	<b>S.</b>	<b>-6,03</b>	<b>2 889 665</b>	<b>-3,74</b>
Lait pasteurisé	5 430	-11,59	-4,12	66 089	-2,19
Lait stérilisé	344	S.	-20,51	3 568	-14,50
Lait UHT	249 559	3,97	-5,72	2 649 108	-4,75
Lait aromatisé	5 387	1,88	-0,14	61 172	-0,10
Lait infantile	7 121	1,90	-19,47	109 728	24,99
<b>YAOURT ET DESSERT LACTE</b>	<b>168 352</b>	<b>-7,38</b>	<b>-3,20</b>	<b>1 898 078</b>	<b>-1,92</b>
Yaourt et lait fermenté	111 363	-9,42	-2,98	1 284 358	-2,17
Dessert lacté frais	53 224	-3,88	-5,08	576 313	-1,62
Dessert lacté longue conservation	3 765	8,91	23,16	37 407	1,96
<b>CREME CONDITIONNEE</b>	<b>42 858</b>	<b>2,90</b>	<b>4,54</b>	<b>418 958</b>	<b>-0,60</b>
Crème fraîche :	15 738	0,28	-1,57	155 683	-0,04
- Crème fraîche à 30% et plus de MG	10 571	0,73	-6,30	104 928	-2,56
- Crème fraîche allégée	5 167	-0,62	9,77	50 755	5,61
Crème longue conservation	27 120	4,48	8,45	263 276	-0,93
<b>BEURRE et MGLA*</b>	<b>32 023</b>	<b>3,81</b>	<b>3,37</b>	<b>375 160</b>	<b>2,52</b>
Beurre	29 426	7,77	4,72	326 329	2,22
Beurre anhydre de crème (MGLA)	2 129	-26,69	-9,77	40 026	4,63
<b>Butter oil</b>	<b>1 128</b>	<b>-3,19</b>	<b>-18,86</b>	<b>10 372</b>	<b>-10,92</b>
<b>SPECIALITES A TARTINER</b>	<b>877</b>	<b>6,54</b>	<b>1,29</b>	<b>7 803</b>	<b>1,51</b>
<b>POUDRES DE LAIT</b>	<b>36 383</b>	<b>0,37</b>	<b>-21,27</b>	<b>457 523</b>	<b>-9,37</b>
<b>Lait écrémé en poudre réengraissé ou non</b>	<b>26 955</b>	<b>0,35</b>	<b>-22,03</b>	<b>348 988</b>	<b>-5,72</b>
- 0 à 1,5 % de MG	22 224	-1,43	-25,58	302 525	-4,23
- réengraissée (MG déduite)	4 731	9,68	0,48	46 463	-14,42
<b>Autres poudres de lait (1,5% et plus)</b>	<b>9 427</b>	<b>0,43</b>	<b>-19,01</b>	<b>108 535</b>	<b>-19,39</b>
-1,5 % à moins de 26 % deMG	2 463	3,81	-42,60	26 469	-46,88
-26 % de MG ou plus	6 965	-0,72	-5,24	82 066	-3,24
<b>CONDITIONNEMENT DE POUDRES DE LAIT</b>	<b>16 151</b>	<b>9,28</b>	<b>9,31</b>	<b>S.</b>	<b>S.</b>
Poudres infantiles	13 350	15,43	18,53	116 425	-12,23
Autres poudres de lait	2 800	-12,88	-20,26	S.	S.
<b>LAIT CONCENTRE CONDITIONNE</b>	<b>1 040</b>	<b>-13,32</b>	<b>24,54</b>	<b>12 078</b>	<b>33,96</b>
<b>FROMAGES ET SPECIALITES FROMAGERES</b>	<b>143 347</b>	<b>-4,62</b>	<b>-3,20</b>	<b>1 570 801</b>	<b>-1,07</b>
Fromages Frais	47 289	-7,58	-4,68	553 243	-1,40
- Petits suisses, fromage blanc lissé ou campagne	40 673	-8,69	-6,40	489 273	-2,58
- Pâtes fraîches à tartiner	6 616	-0,16	7,49	63 970	8,66
Fromages à pâte molle	39 363	-0,03	-4,22	376 480	-0,58
- Camembert	8 646	-0,40	-4,52	83 830	-0,77
- Brie-Coulommiers	14 424	-0,24	-5,69	141 570	-1,62
- Autres fromages à pâte molle	16 294	0,35	-2,72	151 080	0,51
Fromages à pâte persillée	3 436	-3,93	-11,02	34 737	-3,68

Données arrêtées au 10/01/2019

N°47 / Janvier 2019 / Données de novembre 2018

Fromages à pâte pressée non cuite	21 230	-5,08	-2,77	223 889	0,47
- Edam, gouda, mimolette	823	-15,23	-13,81	8 409	-5,82
- Cantal, laguiole, salers	1 222	5,87	-0,27	13 186	-1,65
- Tommes, saint-nectaire, pyrénées, morbier	2 812	-4,41	-9,63	30 047	-5,85
- Raclette	5 639	0,72	-1,04	59 124	9,36
- Autre fromage à pâte pressée non cuite	10 734	-8,25	-1,02	113 122	-1,22
Fromages à pâte pressée cuite	24 927	-7,02	0,48	303 665	-1,51
- Emmental	19 412	-7,73	2,59	227 884	-1,63
- Comté	4 333	-1,61	-4,28	57 992	-1,57
- Beaufort	280	-20,15	-6,10	5 062	5,67
- Autres fromages à pâte pressée cuite	903	-11,35	-14,89	12 726	-1,69
Fromages à pâte filée	7 101	1,55	3,30	78 787	-2,53
<b>FROMAGES FONDUS FABRIQUÉS À PARTIR DE CAILLÉ FRAIS</b>	<b>S.</b>	<b>S.</b>	<b>S.</b>	<b>S.</b>	<b>S.</b>
<b>FROMAGES FONDUS ISSUS DE LA FONTE DE FROMAGES</b>	<b>10 040</b>	<b>-7,41</b>	<b>-7,42</b>	<b>104 582</b>	<b>-0,32</b>
<b>CASEINES ET CASEINATES</b>	<b>3 726</b>	<b>32,81</b>	<b>-3,73</b>	<b>43 393</b>	<b>4,46</b>
<b>POUDRE DE LACTOSERUM</b>	<b>41 099</b>	<b>-0,84</b>	<b>-3,03</b>	<b>468 527</b>	<b>-6,42</b>
<b>POUDRE DE BABEURRE</b>	<b>1 655</b>	<b>-0,94</b>	<b>-21,08</b>	<b>25 035</b>	<b>-3,11</b>
<b>LACTOSE</b>	<b>S.</b>	<b>S.</b>	<b>S.</b>	<b>S.</b>	<b>S.</b>

\* En équivalent beurre

Unités: 1000 litres ou tonnes

S. = données soumises au secret statistique

Source : Enquête Mensuelle Laitière SSP/FranceAgriMer

## Méthodologie

L'Enquête Mensuelle Laitière est réalisée auprès des unités de collecte et de stockage de lait et de produits laitiers et des établissements de transformation de ces mêmes produits. Ces unités couvrent au moins 95% du volume de lait collecté et 95% des principaux groupes de produits fabriqués au niveau France. Chaque mois les données relatives aux unités de l'échantillon non répondantes et aux unités non comprises dans l'échantillon sont estimées.

Les prix et les taux des laiteries non répondantes à l'enquête sont estimés à partir du prix et du taux des laiteries répondantes du même département, pour le même type de lait (lait non bio/lait bio ; lait pour production non AOP/lait pour production AOP dans les départements du Doubs, du Jura, de la Savoie et de la Haute-Savoie).