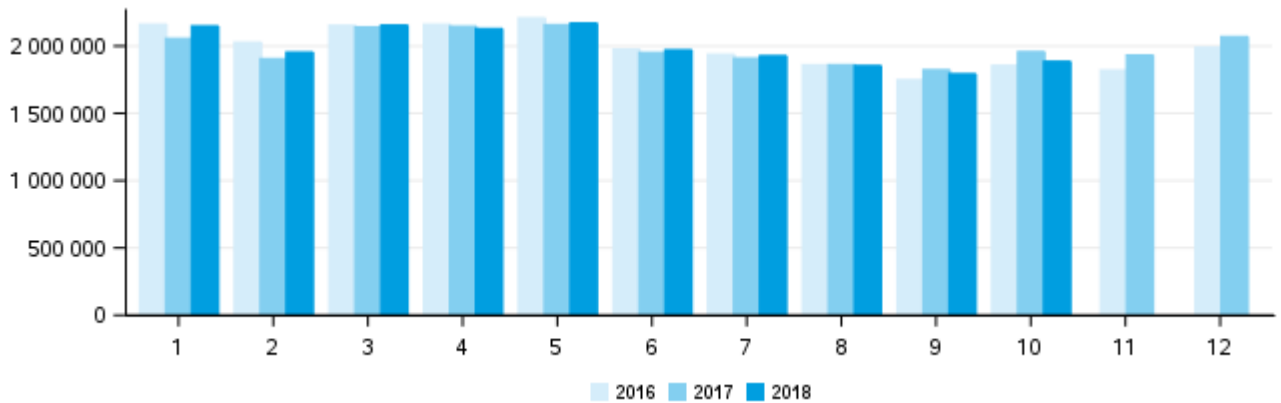


Données arrêtées au 10/12/2018

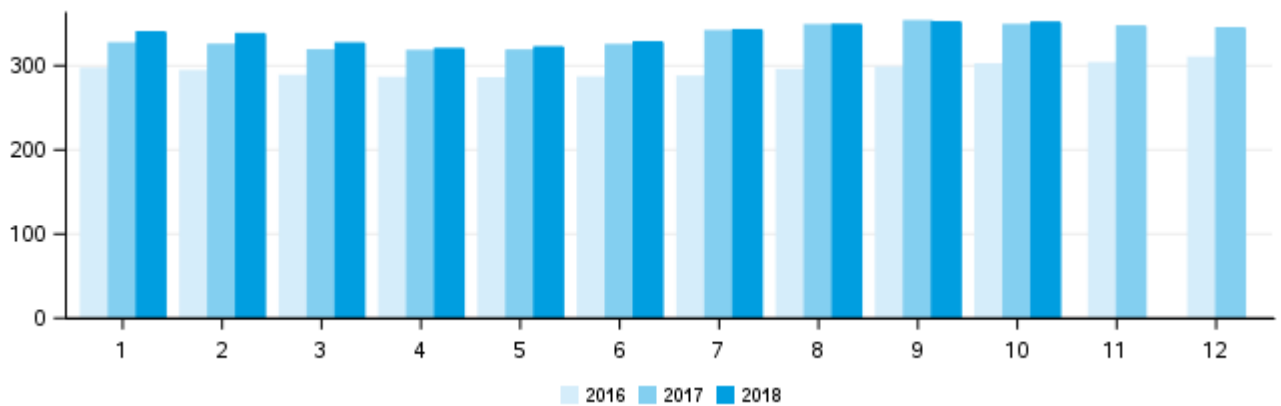
N°46 / Décembre 2018 / Données d'octobre 2018

> Principales tendances sur la collecte et les prix du lait

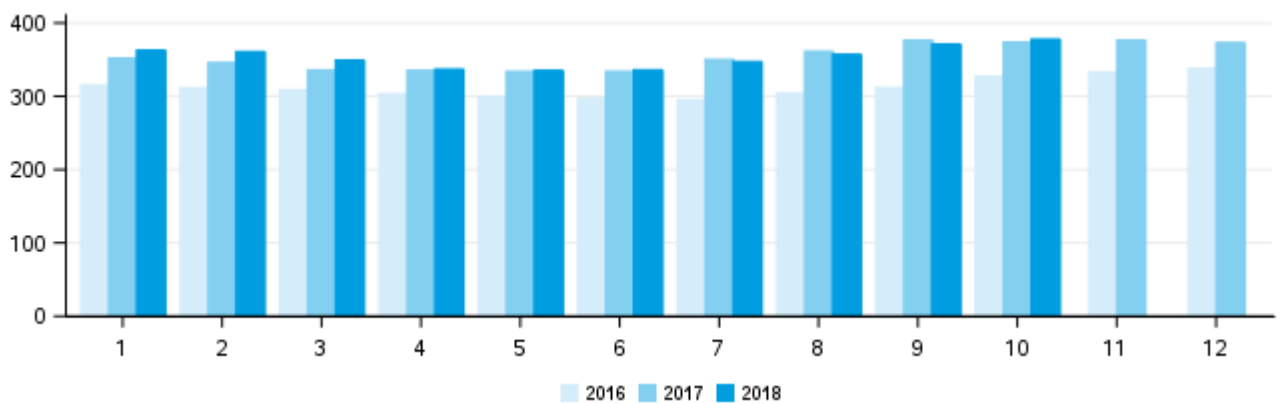
Volumes mensuels (en 1000 litres)



Prix standard mensuel (en euros/1000 litres)



Prix réel mensuel (en euros/1000 litres)



Source : Enquête Mensuelle Laitière SSP/FranceAgriMer

> Les indicateurs économiques suivis par FranceAgriMer

Enquête mensuelle laitière - Lait de vache

Données arrêtées au 10/12/2018

N°46 / Décembre 2018 / Données d'octobre 2018

Collecte (en 1000 litres)

Mois	2017	2018	Évolution N/N-1	Cumul annuel 2017	Cumul annuel 2018	Évolution N/N-1
Janvier	2 056 251	2 148 436	4,5%	2 056 251	2 148 436	4,5%
Février	1 905 697	1 953 931	2,5%	3 961 948	4 102 367	3,5%
Mars	2 141 262	2 154 793	0,6%	6 103 210	6 257 160	2,5%
Avril	2 146 361	2 128 924	-0,8%	8 249 571	8 386 084	1,7%
Mai	2 157 970	2 169 991	0,6%	10 407 541	10 556 075	1,4%
Juin	1 951 988	1 970 377	0,9%	12 359 529	12 526 452	1,4%
Juillet	1 909 476	1 927 115	0,9%	14 269 005	14 453 567	1,3%
Août	1 860 507	1 853 629	-0,4%	16 129 512	16 307 197	1,1%
Septembre	1 822 799	1 792 682	-1,7%	17 952 311	18 099 878	0,8%
Octobre	1 957 309	1 885 491	-3,7%	19 909 620	19 985 370	0,4%
Novembre	1 932 382	.	.	21 842 002	.	.
Décembre	2 069 599	.	.	23 911 601	.	.

> COLLECTE : Par région

Région*	Collecte M* (en 1000 litres)	Évolution M/M-1 (%)	Évolution N/N-1 (%)	Cumul 2018* (en 1000 litres)	Évolution N/N-1 (%)
Auvergne-Rhône-Alpes	188 226	5,0	-5,8	2 080 585	0,9
Bourgogne-Franche-Comté	122 957	2,3	-6,6	1 375 242	1,7
Bretagne	438 356	3,8	-3,7	4 506 031	-0,6
Centre-Val de Loire	33 658	5,1	-2,7	362 813	1,4
Grand Est	173 914	6,3	-2,7	1 907 301	3,6
Hauts-de-France	184 786	6,3	1,3	1 911 223	1,1
Ile de France	3 050	2,6	-2,4	33 140	2,5
Normandie	304 860	5,9	-0,2	3 133 266	1,5
Nouvelle-Aquitaine	82 682	4,4	-7,9	915 822	-4,0
Occitanie	51 902	7,1	-9,9	601 975	-4,1
Pays-de-la-Loire	298 260	6,4	-5,5	3 126 908	-0,3
Provence-Alpes-Côte d'Azur	1 301	10,2	-12,8	15 663	-7,3

> COLLECTE : Par bassin

Bassin*	Collecte M* (en 1000 litres)	Évolution M/M-1 (%)	Évolution N/N-1 (%)	Cumul 2018* (en 1000 litres)	Évolution N/N-1 (%)
Auvergne-Limousin	84 275	4,0	-5,2	944 364	1,3
Centre	34 977	5,2	-2,9	377 832	1,3
Charente-Poitou	90 094	5,8	-6,6	980 486	-2,4
Grand Est	269 477	3,8	-4,6	2 976 711	2,7
Grand Ouest	692 491	4,7	-4,4	7 159 216	-0,4
Nord-Picardie	203 671	7,1	1,0	2 123 694	1,4
Normandie	304 860	5,9	-0,2	3 133 266	1,5
Sud-Est	120 901	6,0	-6,1	1 324 509	0,6
Sud-Ouest	83 206	5,6	-9,6	949 890	-4,8

* D'après la localisation du producteur
Source : Enquête Mensuelle Laitière SSP/FranceAgriMer

> Les indicateurs économiques suivis par FranceAgriMer

Enquête mensuelle laitière - Lait de vache

Données arrêtées au 10/12/2018

N°46 / Décembre 2018 / Données d'octobre 2018

> Taux de matière grasse (gramme/litre)

Mois	2017	2018	Écart N/N-1	Cumul annuel 2017	Cumul annuel 2018	Écart N/N-1
Janvier	42,92	41,94	-0,99	42,92	41,94	-0,99
Février	42,02	42,31	0,29	42,49	42,11	-0,37
Mars	41,46	42,32	0,86	42,13	42,19	0,06
Avril	40,38	41,25	0,88	41,67	41,95	0,28
Mai	40,05	39,96	-0,08	41,33	41,54	0,21
Juin	39,49	39,46	-0,03	41,04	41,21	0,17
Juillet	39,71	39,15	-0,55	40,86	40,94	0,08
Août	40,36	39,54	-0,82	40,81	40,78	-0,03
Septembre	41,59	40,99	-0,60	40,89	40,80	-0,09
Octobre	41,85	42,32	0,47	40,98	40,94	-0,04
Novembre	42,46	.	.	41,11	.	.
Décembre	42,93	.	.	41,27	.	.

> Par région

Région*	Taux M* (en g/l)	Écart M/M-1	Écart N/N-1	Cumul 2018* (en g/l)	Écart N/N-1
Auvergne-Rhône-Alpes	41,37	1,23	0,16	40,37	0,07
Bourgogne-Franche-Comté	41,12	1,28	0,52	39,62	0,35
Bretagne	43,14	1,61	0,59	41,58	-0,02
Centre-Val de Loire	42,72	1,12	0,53	41,16	-0,14
Grand Est	42,00	1,16	0,51	40,29	-0,18
Hauts-de-France	41,01	1,10	0,30	39,89	-0,04
Ile de France	41,09	1,04	1,29	38,90	0,14
Normandie	42,07	1,22	0,39	41,13	-0,20
Nouvelle-Aquitaine	41,95	1,36	0,22	40,67	-0,07
Occitanie	41,56	1,20	-0,05	40,61	0,03
Pays-de-la-Loire	43,67	1,43	0,83	41,99	-0,01
Provence-Alpes-Côte d'Azur	40,58	0,86	-0,67	39,97	0,08

> Par bassin

Bassin*	Taux M* (en g/l)	Écart M/M-1	Écart N/N-1	Cumul 2018* (en g/l)	Écart N/N-1
Auvergne-Limousin	41,68	1,20	0,06	40,66	0,08
Centre	42,69	1,11	0,52	41,12	-0,13
Charente-Poitou	42,89	1,28	0,48	41,48	-0,06
Grand Est	41,60	1,22	0,50	39,98	0,06
Grand Ouest	43,35	1,55	0,69	41,74	-0,01
Nord-Picardie	41,10	1,11	0,34	39,89	-0,05
Normandie	42,07	1,22	0,39	41,13	-0,20
Sud-Est	41,21	1,24	0,27	40,19	0,05
Sud-Ouest	41,47	1,32	-0,03	40,45	-0,04

 * D'après la localisation du producteur
 Source : Enquête Mensuelle Laitière SSP/FranceAgriMer

> Les indicateurs économiques suivis par FranceAgriMer

Enquête mensuelle laitière - Lait de vache

Données arrêtées au 10/12/2018

N°46 / Décembre 2018 / Données d'octobre 2018

> Taux de matière protéique (gramme/litre)

Mois	2017	2018	Écart N/N-1	Cumul annuel 2017	Cumul annuel 2018	Écart N/N-1
Janvier	33,98	33,45	-0,53	33,98	33,45	-0,53
Février	33,45	33,62	0,17	33,73	33,53	-0,20
Mars	33,23	33,54	0,30	33,55	33,53	-0,02
Avril	33,51	33,08	-0,43	33,54	33,42	-0,13
Mai	33,33	32,84	-0,49	33,50	33,30	-0,20
Juin	32,46	32,23	-0,23	33,33	33,13	-0,20
Juillet	32,34	31,82	-0,51	33,20	32,96	-0,24
Août	32,77	32,24	-0,53	33,15	32,87	-0,28
Septembre	33,81	33,35	-0,46	33,22	32,92	-0,29
Octobre	33,98	34,01	0,03	33,29	33,03	-0,27
Novembre	34,38	.	.	33,39	.	.
Décembre	34,15	.	.	33,45	.	.

> Par région

Région*	Taux M* (en g/l)	Écart M/M-1	Écart N/N-1	Cumul 2018* (en g/l)	Écart N/N-1
Auvergne-Rhône-Alpes	33,99	0,84	-0,38	33,23	-0,18
Bourgogne-Franche-Comté	34,74	0,65	-0,44	33,64	-0,29
Bretagne	33,78	0,81	0,29	32,62	-0,29
Centre-Val de Loire	34,12	0,60	-0,06	33,12	-0,24
Grand Est	33,91	0,54	-0,20	32,91	-0,34
Hauts-de-France	33,59	0,50	0,16	32,75	-0,27
Ile de France	32,97	0,30	-0,12	32,22	-0,26
Normandie	34,20	0,45	0,18	33,38	-0,26
Nouvelle-Aquitaine	33,70	0,86	-0,01	32,69	-0,14
Occitanie	33,33	0,74	-0,29	32,63	-0,17
Pays-de-la-Loire	34,40	0,66	0,12	33,25	-0,32
Provence-Alpes-Côte d'Azur	33,94	0,79	-0,26	32,92	-0,17

> Par bassin

Bassin*	Taux M* (en g/l)	Écart M/M-1	Écart N/N-1	Cumul 2018* (en g/l)	Écart N/N-1
Auvergne-Limousin	33,64	0,80	-0,37	32,83	-0,19
Centre	34,10	0,62	-0,06	33,09	-0,25
Charente-Poitou	34,05	0,71	0,17	33,03	-0,12
Grand Est	34,27	0,59	-0,33	33,23	-0,31
Grand Ouest	34,03	0,76	0,21	32,86	-0,31
Nord-Picardie	33,59	0,47	0,13	32,72	-0,28
Normandie	34,20	0,45	0,18	33,38	-0,26
Sud-Est	34,28	0,86	-0,36	33,53	-0,18
Sud-Ouest	33,39	0,87	-0,18	32,56	-0,18

 * D'après la localisation du producteur
 Source : Enquête Mensuelle Laitière SSP/FranceAgriMer

> Les indicateurs économiques suivis par FranceAgriMer

Enquête mensuelle laitière - Lait de vache

Données arrêtées au 10/12/2018

N°46 / Décembre 2018 / Données d'octobre 2018

> Prix standard 38-32 (euros/1000 litres)

Prix toutes primes comprises, toutes qualités confondues, ramené à un lait standard (38g de MG / 32g de MP). Ce prix est le prix payé aux producteurs au cours du mois, il peut inclure des avances.

Mois	2017	2018	Évolution N/N-1	Cumul annuel 2017	Cumul annuel 2018	Évolution N/N-1
Janvier	326,72	339,92	4,0%	326,72	339,92	4,0%
Février	324,94	337,88	4,0%	325,86	338,95	4,0%
Mars	318,33	326,64	2,6%	323,22	334,71	3,6%
Avril	317,63	319,98	0,7%	321,76	330,97	2,9%
Mai	318,12	322,01	1,2%	321,01	329,13	2,5%
Juin	324,70	327,97	1,0%	321,59	328,95	2,3%
Juillet	341,23	342,37	0,3%	324,22	330,74	2,0%
Août	348,32	348,70	0,1%	327,00	332,78	1,8%
Septembre	353,10	351,79	-0,4%	329,65	334,66	1,5%
Octobre	348,49	351,38	0,8%	331,50	336,24	1,4%
Novembre	346,74	.	.	332,85	.	.
Décembre	344,64	.	.	333,87	.	.

> Par région

Région*	Prix M* (euros/1000 L)	Évolution M/M-1 (%)	Évolution N/N-1 (%)	Cumul 2018* (euros/1000 L)	Évolution N/N-1 (%)
Auvergne-Rhône-Alpes	380,75	-1,0	1,4	360,35	2,2
Bourgogne-Franche-Comté	441,78	-1,5	1,8	430,47	3,4
Bretagne	340,04	0,8	2,1	321,66	1,0
Centre-Val de Loire	346,24	0,9	1,4	334,40	2,8
Grand Est	341,73	-1,4	-1,1	331,42	0,5
Hauts-de-France	344,32	-0,4	-2,6	322,74	0,0
Ile de France	360,23	-1,0	2,0	344,83	-0,0
Normandie	339,33	1,0	0,9	324,66	1,0
Nouvelle-Aquitaine	328,06	-1,8	-0,7	319,89	0,9
Occitanie	350,53	0,6	2,2	331,40	2,6
Pays-de-la-Loire	341,96	0,4	1,8	328,52	1,7
Provence-Alpes-Côte d'Azur	354,43	0,8	3,3	326,89	2,0

> Par bassin

Bassin*	Prix M* (euros/1000 L)	Évolution M/M-1 (%)	Évolution N/N-1 (%)	Cumul 2018* (euros/1000 L)	Évolution N/N-1 (%)
Auvergne-Limousin	354,96	-0,0	1,4	331,72	1,9
Centre	346,66	1,0	1,4	334,65	2,8
Charente-Poitou	326,49	-0,4	-1,5	318,13	0,5
Grand Est	386,80	-1,4	0,8	376,96	1,9
Grand Ouest	341,50	0,7	2,2	324,70	1,3
Nord-Picardie	344,50	-0,8	-3,4	323,63	0,1
Normandie	339,33	1,0	0,9	324,66	1,0
Sud-Est	394,66	-1,7	1,7	376,90	2,3
Sud-Ouest	344,05	-0,7	1,3	329,52	2,1

* D'après la localisation du producteur

Source : Enquête Mensuelle Laitière SSP/FranceAgriMer

> Les indicateurs économiques suivis par FranceAgriMer

Enquête mensuelle laitière - Lait de vache

Données arrêtées au 10/12/2018

N°46 / Décembre 2018 / Données d'octobre 2018

> Prix réel (euros/1000 litres)

Mois	2017	2018	Évolution N/N-1	Cumul annuel 2017	Cumul annuel 2018	Évolution N/N-1
Janvier	352,13	362,94	3,1%	352,13	362,94	3,1%
Février	345,91	360,91	4,3%	349,14	361,97	3,7%
Mars	335,94	349,35	4,0%	344,51	357,62	3,8%
Avril	335,36	336,99	0,5%	342,13	352,39	3,0%
Mai	334,00	335,25	0,4%	340,44	348,86	2,5%
Juin	334,08	336,04	0,6%	339,44	346,85	2,2%
Juillet	350,39	347,33	-0,9%	340,90	346,91	1,8%
Août	361,44	357,16	-1,2%	343,27	348,08	1,4%
Septembre	376,53	371,14	-1,4%	346,65	350,36	1,1%
Octobre	373,93	377,98	1,1%	349,33	352,97	1,0%
Novembre	376,71	.	.	351,75	.	.
Décembre	373,16	.	.	353,61	.	.

> Par région

Région*	Prix M* (euros/1000 L)	Évolution M/M-1 (%)	Évolution N/N-1 (%)	Cumul 2018* (euros/1000 L)	Évolution N/N-1 (%)
Auvergne-Rhône-Alpes	402,19	0,7	1,0	378,72	2,2
Bourgogne-Franche-Comté	464,43	-1,2	-1,1	442,60	1,2
Bretagne	366,35	3,7	3,1	335,12	0,6
Centre-Val de Loire	376,27	3,0	2,9	350,84	2,9
Grand Est	365,54	0,5	-0,8	344,67	1,3
Hauts-de-France	361,43	-0,2	-2,4	334,66	-0,3
Ile de France	378,08	0,4	2,4	349,17	0,1
Normandie	373,86	3,1	1,2	349,57	0,3
Nouvelle-Aquitaine	352,78	0,6	-0,4	335,03	0,6
Occitanie	369,13	2,1	1,5	344,17	2,3
Pays-de-la-Loire	374,61	2,8	3,0	349,11	1,5
Provence-Alpes-Côte d'Azur	371,91	2,6	2,5	337,48	1,6

> Par bassin

Bassin*	Prix M* (euros/1000 L)	Évolution M/M-1 (%)	Évolution N/N-1 (%)	Cumul 2018* (euros/1000 L)	Évolution N/N-1 (%)
Auvergne-Limousin	375,41	2,1	0,7	343,87	1,7
Centre	376,33	3,1	2,9	350,75	2,9
Charente-Poitou	354,70	2,1	-0,6	335,96	0,1
Grand Est	410,05	-0,4	-0,6	389,73	1,3
Grand Ouest	370,45	3,4	3,3	341,05	1,0
Nord-Picardie	362,10	-0,5	-3,1	335,13	-0,3
Normandie	373,86	3,1	1,2	349,57	0,3
Sud-Est	416,76	-0,4	1,2	399,38	2,4
Sud-Ouest	362,96	1,1	0,8	341,51	1,8

* D'après la localisation du producteur

Source : Enquête Mensuelle Laitière SSP/FranceAgriMer

> Les indicateurs économiques suivis par FranceAgriMer

Enquête mensuelle laitière - Lait de vache

Données arrêtées au 10/12/2018

N°46 / Décembre 2018 / Données d'octobre 2018

> Répartition de la collecte

2017	Collecte totale (en 1000 litres)	Part de collecte conventionnelle* (en %)	Part de collecte AOP/IGP (en %)	Part de collecte biologique (en %)
Janvier	2 056 251	82,4	15,4	2,2
Février	1 905 697	82,0	15,9	2,1
Mars	2 141 262	81,7	16,0	2,3
Avril	2 146 361	81,1	16,2	2,7
Mai	2 157 970	80,7	16,5	2,8
Juin	1 951 988	80,9	16,3	2,8
Juillet	1 909 476	81,3	16,0	2,7
Août	1 860 507	81,0	16,3	2,7
Septembre	1 822 799	81,6	15,7	2,7
Octobre	1 957 309	81,3	15,9	2,8
Novembre	1 932 382	81,3	15,7	3,0
Décembre	2 069 599	81,0	15,9	3,1

2018	Collecte totale (en 1000 litres)	Part de collecte conventionnelle* (en %)	Part de collecte AOP/IGP (en %)	Part de collecte biologique (en %)
Janvier	2 148 436	80,7	16,2	3,1
Février	1 953 931	80,6	16,3	3,1
Mars	2 154 793	80,2	16,6	3,2
Avril	2 128 924	79,9	16,5	3,6
Mai	2 169 991	79,2	16,9	3,9
Juin	1 970 377	79,8	16,4	3,8
Juillet	1 927 115	80,3	16,0	3,7
Août	1 853 629	80,8	15,7	3,5
Septembre	1 792 682	80,6	15,9	3,5
Octobre	1 885 491	81,0	15,5	3,5
Novembre				
Décembre				

*Estimation avec hypothèse de non recoupement entre la collecte AOP/IGP et la collecte biologique

> Indice prix réel mensuel (base 100 en janvier 2017)

Mois	Prix conventionnel*		Evolution N/N-1	Prix AOP/IGP		Evolution N/N-1
	2017	2018		2017	2018	
Janvier	100,0	102,7	2,7%	100,0	102,8	2,8%
Février	98,1	101,9	3,9%	98,7	103,2	4,6%
Mars	94,6	98,0	3,6%	98,3	102,1	3,9%
Avril	94,6	94,8	0,2%	98,3	99,0	0,7%
Mai	94,1	93,1	-1,1%	97,7	102,1	4,5%
Juin	93,7	93,2	-0,5%	99,4	103,2	3,8%
Juillet	98,7	97,0	-1,7%	102,3	103,2	0,9%
Août	102,2	100,6	-1,6%	103,6	103,3	-0,3%
Septembre	106,7	104,4	-2,2%	107,1	107,4	0,3%
Octobre	105,6			107,7		
Novembre	106,7			107,2		
Décembre	105,6			106,3		

*Estimation avec hypothèse de non recoupement entre la collecte AOP/IGP et la collecte biologique

Source : Enquête Mensuelle Laitière SSP/FranceAgriMer

> Les indicateurs économiques suivis par FranceAgriMer

Enquête mensuelle laitière - Lait de vache

Données arrêtées au 10/12/2018

N°46 / Décembre 2018 / Données d'octobre 2018

> Prix standard mensuel (euros/1000 litres)

Mois	Prix tous laits		Evolution N/N-1	Prix conventionnel*		Evolution N/N-1	Prix biologique		Evolution N/N-1
	2017	2018		2017	2018		2017	2018	
Janvier	326,72	339,92	4,0%	316,40	327,60	3,5%	472,07	474,42	0,5%
Février	324,94	337,88	4,0%	314,40	325,50	3,5%	465,83	469,31	0,7%
Mars	318,33	326,64	2,6%	305,50	312,40	2,3%	457,04	457,56	0,1%
Avril	317,63	319,98	0,7%	305,90	307,60	0,6%	403,21	402,32	-0,2%
Mai	318,12	322,01	1,2%	307,00	307,30	0,1%	406,35	404,47	-0,5%
Juin	324,70	327,97	1,0%	311,60	311,60	0,0%	421,29	420,78	-0,1%
Juillet	341,23	342,37	0,3%	328,60	327,00	-0,5%	461,83	459,50	-0,5%
Août	348,32	348,70	0,1%	336,70	335,20	-0,4%	472,39	466,15	-1,3%
Septembre	353,10	351,79	-0,4%	342,20	337,50	-1,4%	482,44	482,81	0,1%
Octobre	348,49	351,38	0,8%	336,30	338,10	0,5%	476,96	477,64	0,1%
Novembre	346,74			334,60			478,97		
Décembre	344,64			331,90			474,58		

*Estimation avec hypothèse de non recoupement entre la collecte AOP/IGP et la collecte biologique

> Prix réel mensuel (euros/1000 litres)

Mois	Prix tous laits		Evolution N/N-1	Prix conventionnel*		Evolution N/N-1	Prix biologique		Evolution N/N-1
	2017	2018		2017	2018		2017	2018	
Janvier	352,13	362,94	3,1%	341,60	350,80	2,7%	490,76	488,13	-0,5%
Février	345,91	360,91	4,3%	335,20	348,10	3,8%	476,32	480,88	1,0%
Mars	335,94	349,35	4,0%	323,10	334,60	3,6%	468,57	471,65	0,7%
Avril	335,36	336,99	0,5%	323,30	323,70	0,1%	419,04	412,89	-1,5%
Mai	334,00	335,25	0,4%	321,60	318,20	-1,1%	421,67	416,18	-1,3%
Juin	334,08	336,04	0,6%	320,20	318,30	-0,6%	431,38	428,22	-0,7%
Juillet	350,39	347,33	-0,9%	337,20	331,30	-1,7%	471,73	463,46	-1,8%
Août	361,44	357,16	-1,2%	349,10	343,50	-1,6%	484,52	473,58	-2,3%
Septembre	376,53	371,14	-1,4%	364,60	356,60	-2,2%	506,15	496,94	-1,8%
Octobre	373,93	377,98	1,1%	360,80	364,70	1,1%	500,88	501,29	0,1%
Novembre	376,71			364,40			500,70		
Décembre	373,16			360,70			494,83		

*Estimation avec hypothèse de non recoupement entre la collecte AOP/IGP et la collecte biologique

Source : Enquête Mensuelle Laitière SSP/FranceAgriMer

Méthodologie

Le prix AOP/IGP des laiteries non répondantes à l'enquête est estimé à partir du prix moyen des laiteries répondantes du même regroupement d'aires AOP/IGP.

Pour le lait conventionnel, l'estimation du prix national est déduit du prix moyen "tous types de lait", du prix du lait bio et du prix du lait sous AOP/IGP, en faisant l'hypothèse que le recouvrement est nul entre la collecte de lait sous AOP/IGP et la collecte de lait bio.

Les volumes de lait déclarés pour une production sous AOP/IGP sont ceux respectant un cahier des charges même s'ils ne font pas l'objet d'une transformation en produit AOP ou IGP.

Données arrêtées au 10/12/2018

N°46 / Décembre 2018 / Données d'octobre 2018

> FABRICATIONS

Libellé produits	Mois	Évolution M/M-1 (%)	Évolution N/N-1 (%)	Cumul annuel 2018	Évolution N/N-1 (%)
LAIT CONDITIONNE	251 852	7,24	-10,17	2 614 387	-3,78
Lait pasteurisé	6 138	12,55	2,51	60 588	-2,13
Lait stérilisé	S.	S.	S.	S.	S.
Lait UHT	233 437	7,92	-10,24	2 392 700	-4,92
Lait aromatisé	S.	S.	S.	S.	S.
Lait infantile	6 988	-7,20	-14,39	102 607	29,97
YAOURT ET DESSERT LACTE	179 663	3,55	-0,70	1 727 740	-1,91
Yaourt et lait fermenté	121 326	2,11	0,98	1 171 502	-2,21
Dessert lacté frais	54 880	7,24	-4,34	522 597	-1,35
Dessert lacté longue conservation	3 457	-1,47	1,54	33 642	0,04
CREME CONDITIONNEE	40 394	11,96	-3,69	373 591	-1,84
Crème fraîche :	15 574	7,21	-1,06	139 721	-0,08
- Crème fraîche à 30% et plus de MG	10 246	8,17	-9,83	94 004	-2,57
- Crème fraîche allégée	5 327	5,42	21,71	45 717	5,46
Crème longue conservation	24 820	15,16	-5,26	233 870	-2,86
BEURRE et MGLA*	30 715	18,75	4,07	342 821	2,35
Beurre	27 172	17,77	2,71	296 587	1,87
Beurre anhydre de crème (MGLA)	2 904	26,78	15,83	37 897	5,58
Butter oil	1 165	-13,60	-31,96	9 244	-9,84
SPECIALITES A TARTINER	823	14,60	2,06	6 926	1,54
POUDRES DE LAIT	36 605	0,92	-15,96	421 440	-8,10
Lait écrémé en poudre réengraissé ou non	27 223	3,86	-9,15	322 395	-3,93
- 0 à 1,5 % de MG	22 910	1,74	-7,77	280 664	-1,87
- réengraissée (MG déduite)	4 313	16,79	-15,85	41 732	-15,83
Autres poudres de lait (1,5% et plus)	9 382	-6,74	-30,98	99 044	-19,48
-1,5 % à moins de 26 % deMG	2 367	-20,35	-55,34	23 951	-47,41
-26 % de MG ou plus	7 015	-1,03	-15,41	75 093	-3,06
CONDITIONNEMENT DE POUDRES DE LAIT	15 075	10,08	-0,62	S.	S.
Poudres infantiles	11 861	3,90	2,21	103 370	-14,85
Autres poudres de lait	3 214	41,07	-9,84	S.	S.
LAIT CONCENTRE CONDITIONNE	1 199	26,65	26,76	11 039	34,92
FROMAGES ET SPECIALITES FROMAGERES	148 584	7,14	-0,28	1 422 564	-1,19
Fromages Frais	50 304	-0,11	-0,15	502 266	-1,80
- Petits suisses, fromage blanc lissé ou campagne	43 678	-3,13	-2,40	444 912	-3,02
- Pâtes fraîches à tartiner	6 626	25,73	17,69	57 354	8,79
Fromages à pâte molle	39 371	13,17	1,83	336 996	-0,18
- Camembert	8 687	21,31	4,90	75 197	-0,30
- Brie-Coulommiers	14 600	9,20	1,84	127 284	-1,03
- Autres fromages à pâte molle	16 084	12,81	0,24	134 515	0,72
Fromages à pâte persillée	3 564	13,47	-1,88	31 269	-2,88

Données arrêtées au 10/12/2018

N°46 / Décembre 2018 / Données d'octobre 2018

Fromages à pâte pressée non cuite	21 727	14,79	-1,02	201 982	0,49
- Edam, gouda, mimolette	970	17,70	4,35	7 587	-4,86
- Cantal, laguiole, salers	1 163	1,00	-7,41	11 972	-1,72
- Tommes, saint-nectaire, pyrénées, morbier	2 871	13,36	-9,71	27 161	-5,70
- Raclette	5 601	21,17	-1,37	53 488	10,60
- Autre fromage à pâte pressée non cuite	11 121	13,53	1,97	101 774	-1,84
Fromages à pâte pressée cuite	26 625	8,85	-4,25	278 366	-1,81
- Emmental	20 927	10,95	-2,27	208 362	-2,06
- Comté	4 343	-0,69	-14,08	53 427	-1,78
- Beaufort	327	-5,64	-7,99	4 731	5,30
- Autres fromages à pâte pressée cuite	1 028	16,88	4,45	11 845	-0,32
Fromages à pâte filée	6 993	-0,22	6,43	71 686	-3,08
FROMAGES FONDUS FABRIQUÉS À PARTIR DE CAILLÉ FRAIS	S.	S.	S.	S.	S.
FROMAGES FONDUS ISSUS DE LA FONTE DE FROMAGES	10 823	11,93	1,94	94 511	0,46
CASEINES ET CASEINATES	2 805	-6,26	-15,35	39 667	5,30
POUDRE DE LACTOSERUM	41 093	4,65	-6,63	427 073	-6,81
POUDRE DE BABEURRE	1 667	14,59	-15,58	23 377	-1,54
LACTOSE	S.	S.	S.	S.	S.

* En équivalent beurre

Unités: 1000 litres ou tonnes

S. = données soumises au secret statistique

Source : Enquête Mensuelle Laitière SSP/FranceAgriMer

Méthodologie

L'Enquête Mensuelle Laitière est réalisée auprès des unités de collecte et de stockage de lait et de produits laitiers et des établissements de transformation de ces mêmes produits. Ces unités couvrent au moins 95% du volume de lait collecté et 95% des principaux groupes de produits fabriqués au niveau France. Chaque mois les données relatives aux unités de l'échantillon non répondantes et aux unités non comprises dans l'échantillon sont estimées.

Les prix et les taux des laiteries non répondantes à l'enquête sont estimés à partir du prix et du taux des laiteries répondantes du même département, pour le même type de lait (lait non bio/lait bio ; lait pour production non AOP/lait pour production AOP dans les départements du Doubs, du Jura, de la Savoie et de la Haute-Savoie).