

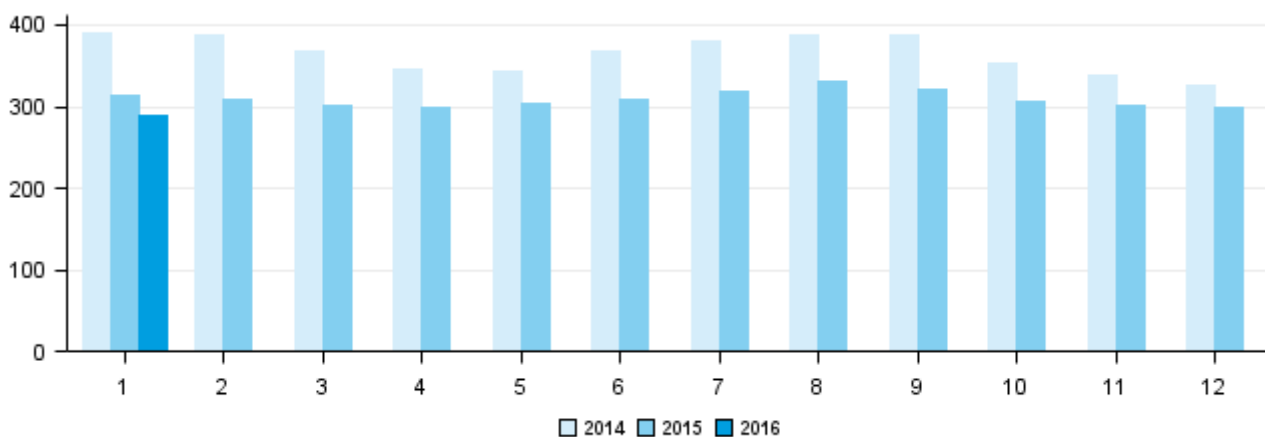
Données arrêtées au 14/03/2016

N°13 / Mars 2016 / Données de janvier 2016

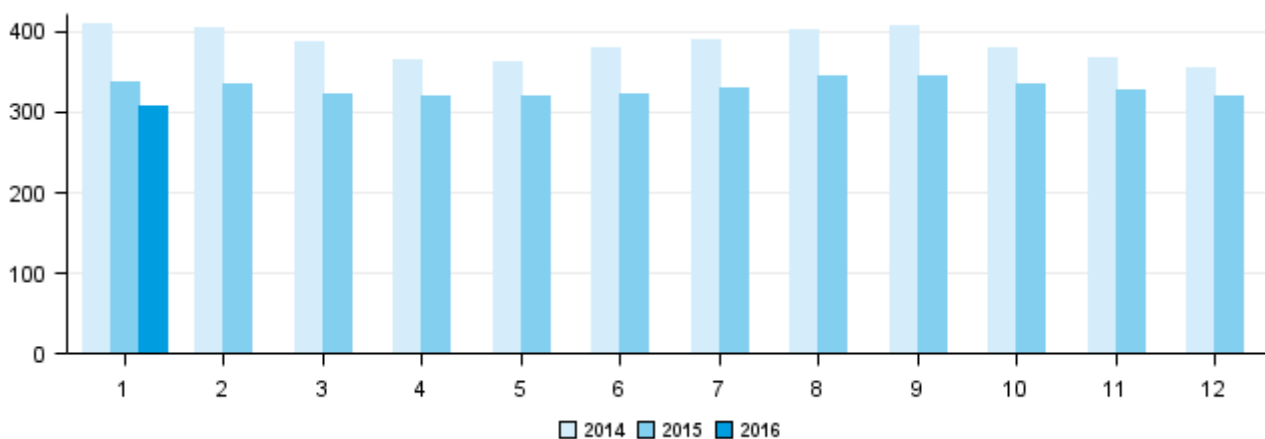
Mois	Prix standard (euros/1000 litres)*			Prix réel (euros/1000 litres)		
	2015	2016	Évol. N/N-1	2015	2016	Évol. N/N-1
Janvier	313,98	288,04	-8%	337,39	306,97	-9%
Février	309,78	.	.	334,23	.	.
Mars	301,26	.	.	321,88	.	.
Avril	299,54	.	.	319,28	.	.
Mai	302,89	.	.	319,00	.	.
Juin	308,68	.	.	322,89	.	.
Juillet	319,39	.	.	328,71	.	.
Août	330,41	.	.	344,56	.	.
Septembre	321,70	.	.	343,61	.	.
Octobre	306,99	.	.	333,94	.	.
Novembre	302,27	.	.	326,70	.	.
Décembre	297,99	.	.	320,21	.	.

* Prix toutes primes comprises, toutes qualités confondues, ramené à un lait standard (38g de MG / 32g de MP). Ce prix est le prix payé aux producteurs au cours du mois, il peut inclure des avances.

Prix standard mensuel (en euros/1000 litres)



Prix réel mensuel (en euros/1000 litres)



> Les indicateurs économiques suivis par FranceAgriMer

Enquête mensuelle laitière - Lait de vache

Données arrêtées au 14/03/2016

N°13 / Mars 2016 / Données de janvier 2016

> PRIX : Par région

Région*	Prix 38-32			Prix réel		
	Prix M* (euros/1000 L)	Évolution M/M-1 (%)	Évolution N/N-1 (%)	Prix M* (euros/1000 L)	Évolution M/M-1 (%)	Évolution N/N-1 (%)
ALSACE	292,15	-3,0	-10,9	317,56	-1,2	-6,1
AQUITAINE	288,97	-3,3	-9,0	304,44	-3,9	-9,2
AUVERGNE	299,60	-1,1	-5,2	316,81	-2,7	-5,2
BASSE-NORMANDIE	283,15	-3,6	-8,2	315,08	-3,9	-6,8
BOURGOGNE	296,07	-2,8	-6,8	310,97	-2,4	-5,9
BRETAGNE	281,91	-3,7	-9,4	299,28	-4,4	-9,2
CENTRE	297,76	-3,7	-6,8	310,13	-4,8	-7,7
CHAMPAGNE-ARDENNE	294,70	-5,8	-7,1	303,59	-4,7	-6,4
FRANCHE-COMTE	371,50	3,1	8,8	375,44	-7,3	-11,5
HAUTE-NORMANDIE	276,56	-5,1	-9,7	291,35	-4,9	-9,9
ILE-DE-FRANCE	309,06	-2,8	-5,2	316,06	-3,0	-5,3
LANGUEDOC-ROUSSILLON	298,05	-1,5	-7,1	313,79	-3,1	-7,5
LIMOUSIN	282,29	-3,2	-8,1	302,26	-3,1	-7,0
LORRAINE	287,79	-3,6	-9,1	302,88	-2,2	-7,0
MIDI-PYRENEES	294,00	-2,1	-8,1	308,45	-3,1	-8,8
NORD-PAS-DE-CALAIS	282,11	-3,1	-9,9	289,81	-1,9	-9,7
PAYS DE LA LOIRE	282,19	-5,4	-10,1	304,39	-5,7	-9,4
PICARDIE	285,68	-4,8	-8,5	296,32	-3,1	-9,1
POITOU-CHARENTES	275,15	-2,2	-10,3	296,98	-4,1	-9,4
PROVENCE-ALPES-COTE D'AZUR	286,04	S.	S.	302,34	S.	S.
RHONE-ALPES	321,88	2,2	-1,4	347,39	-1,8	-5,4

> PRIX : Par bassin

Bassin*	Prix 38-32			Prix réel		
	Prix M* (euros/1000 L)	Évolution M/M-1 (%)	Évolution N/N-1 (%)	Prix M* (euros/1000 L)	Évolution M/M-1 (%)	Évolution N/N-1 (%)
AUVERGNE-LIMOUSIN	298,86	-1,3	-5,3	316,19	-2,7	-5,2
CENTRE	298,44	-3,6	-6,8	309,88	-4,7	-7,6
CHARENTE-POITOU	275,96	-2,2	-11,1	297,36	-4,9	-9,3
GRAND EST	301,98	-3,1	-6,4	315,08	-4,7	-11,6
GRAND OUEST	282,25	-4,5	-9,6	301,73	-5,0	-9,3
NORD-PICARDIE	284,16	-4,2	-9,1	292,71	-2,9	-9,4
NORMANDIE	281,86	-3,9	-8,5	310,44	-3,9	-7,2
SUD-EST	319,58	2,0	-1,7	344,90	-1,8	-5,4
SUD-OUEST	292,41	-2,5	-8,3	307,30	-3,4	-8,9

* D'après la localisation du producteur
Source : Enquête Mensuelle Laitière SSP/FranceAgriMer