

Mais & Soia

- ▶ **Mais** (fonte WASDE)
 - ▶ Dati previsionali per 2012-13
 - ▶ Panorama Mondiale e USA
 - ▶ Produzioni, Consumi e Stock
- ▶ **Soia** (fonte WASDE)
 - ▶ Dati previsionali per 2012-13
 - ▶ Panorama Mondiale e USA
 - ▶ Produzione, Consumi e Stock
- ▶ **Prezzi del Mais e della Soia** (fonte CME)
- ▶ **Connessioni tra i Prezzi** (Elaborazione Clal)
- ▶ **Focus Italia** (fonte CCIAA Milano)

ELABORAZIONE NOVEMBRE 2012



MAIS

dati previsionali per 2012-13 *(Elab. Novembre 2012)*

- ▶ La produzione mondiale di Mais per la stagione 2012-13 è prevista in **leggero aumento (839,70 Mt)** rispetto alle previsioni di Ottobre (+0,7 Mt), con maggiori produzioni attese negli Stati Uniti, in Russia, Guatemala, Indonesia e Turchia. Si stima un calo produttivo in UE-27 e Messico, tra i maggiori importatori di Mais.
- ▶ Sono previste in crescita le **Esportazioni** per Russia, Brasile e Sudafrica.
- ▶ Negli **Stati Uniti** si prevede una produzione in aumento (**272,43 Mt**) a causa di una maggior resa dei terreni (122,3 bushel/acro = 7,77 tons/ettaro).
- ▶ Le importazioni statunitensi di Mais sono previste in aumento (2,54 Mt) rispetto alle previsioni di Ottobre (1,91 Mt): sono attese spedizioni nel mercato alimentare dell'area sud-orientale, basato fortemente sulle forniture provenienti dal Corn Belt.



MAIS - Panorama **Mondiale** e **USA**:

dati previsionali per 2012-13 *(Elab. Novembre 2012)*



| | Milioni di tonnellate | Rispetto a Ottobre 12 (previsioni) |
|-----------------|-----------------------|------------------------------------|
| Stock iniziali | 132,08 | +0,4% |
| Produzione | 839,70 | +0,1% |
| Impiego interno | 853,79 | +0,1% |
| Stock finali | 117,99 | +0,6% |



| | Miliardi di bushel | Milioni di tonnellate | Rispetto a Ottobre 12 (previsioni) |
|----------------------|-----------------------|-----------------------|------------------------------------|
| Stock iniziali | 0,99 | 25,11 | - |
| Produzione | 10,73 | 272,43 | +0,2% |
| Utilizzazione | 10,02 | 254,44 | +0,2% |
| Esportazioni | 1,15 | 29,21 | - |
| Stock finali | 0,65 | 16,42 | +4,4% |
| Prezzo atteso | 7,60 \$/bushel | 299 \$/ton | 235 €/ton ↓ |
| Un mese fa | 7,80 \$/bushel | 307 \$/ton | 237 €/ton |

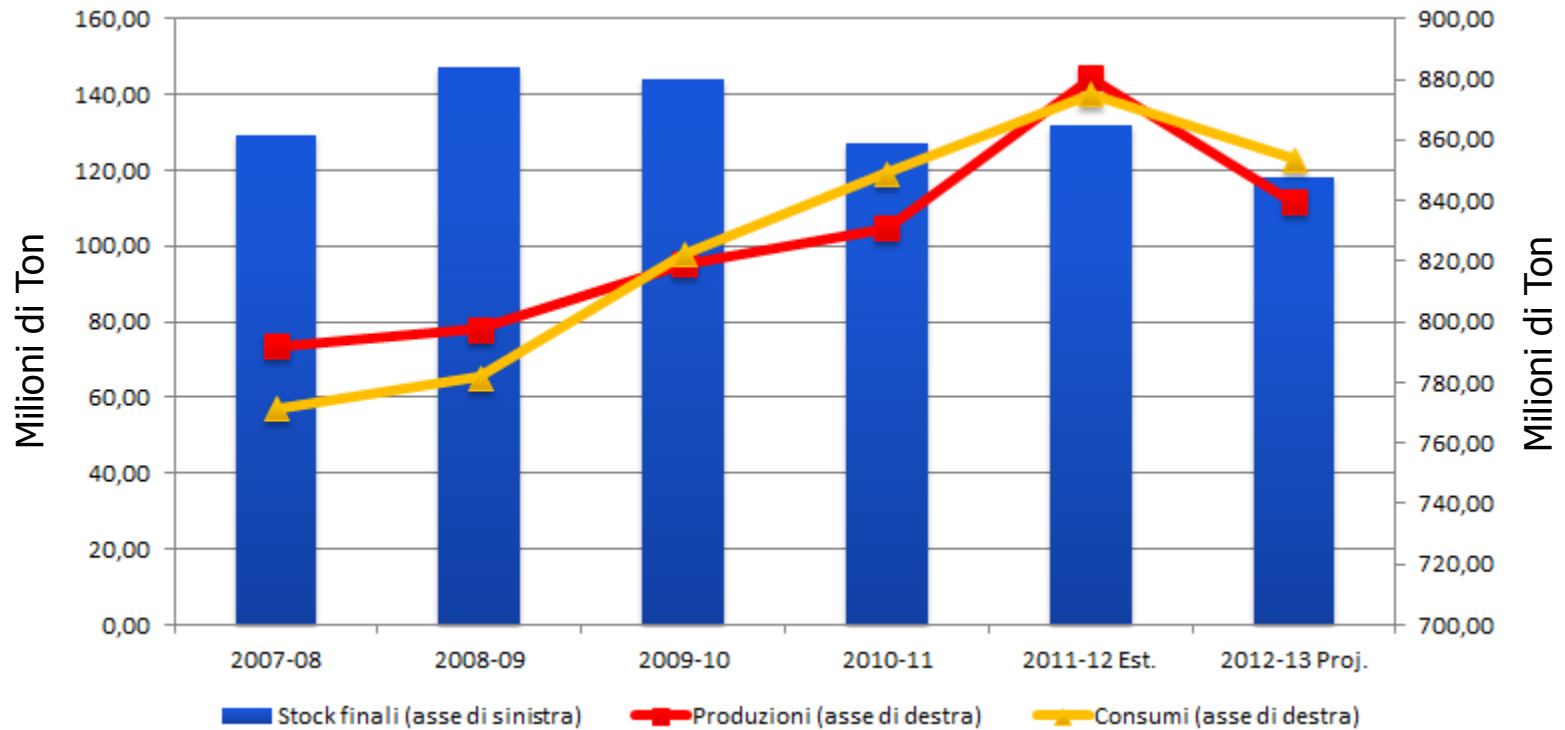
Fattori di conversione MAIS
 1 bushel = 0.025 metric ton
 1 metric ton = 39.38 bushel



MAIS - Panorama **Mondiale**: produzioni, consumi e stock

World – Produzioni, Consumi e Stock di Mais

Elaborazione CLAL su dati WASDE





SOIA

dati previsionali per 2012-13 *(Elab. Novembre 2012)*

- ▶ La **produzione mondiale di Semi di Soia** è prevista, nel mese di Novembre, intorno a **267,60 Mt**, in aumento dell' 1% rispetto alle previsioni di Ottobre, grazie soprattutto ai maggiori raccolti attesi negli USA ed in Ucraina.
 - ▶ La produzione di Semi di Soia negli **Stati Uniti**, principale produttore mondiale, è prevista in aumento di 3,02 Mt raggiungendo gli **80,86 Mt**. Le recenti piogge hanno favorito l'incremento della resa dei terreni che passa da 37,8 bushel/acro a 39,3 bushel/acro (39,3 bushel/acro equivalgono a 2,65 ton/ettaro).
 - ▶ Le **esportazioni** mondiali sono previste in aumento del +2,4% (98.55 Mt) in particolare negli **Stati Uniti** e in **Ucraina** dove si prevedono anche i maggiori raccolti. Le importazioni di Cina, Taiwan, EU-27 e Turchia sono previste in aumento.
-

SOIA - Panorama **Mondiale** e **USA**:

dati previsionali per 2012-13 *(Elab. Novembre 2012)*



| | Milioni di tonnellate | Rispetto a Ottobre 12 (previsioni) |
|-----------------|-----------------------|------------------------------------|
| Stock iniziali | 56,00 | +2% |
| Produzione | 267,60 | +1,2% |
| Impiego interno | 261,03 | +0,9% |
| Stock finali | 60,02 | +4% |



| | Miliardi di bushel | Milioni di tonnellate | Rispetto a Ottobre 12 (previsioni) |
|----------------------|------------------------|-----------------------|------------------------------------|
| Stock iniziali | 0,17 | 4,61 | - |
| Produzione | 2,97 | 80,86 | +4% |
| Utilizzazione | 1,67 | 45,61 | +1% |
| Esportazioni | 1,34 | 36,61 | +6% |
| Stock finali | 0,14 | 3,80 | +7% |
| Prezzo atteso | 14,90 \$/bushel | 547 \$/ton | 429 €/ton ↓ |
| Un mese fa | 15,25 \$/bushel | 560 \$/ton | 432 €/ton |

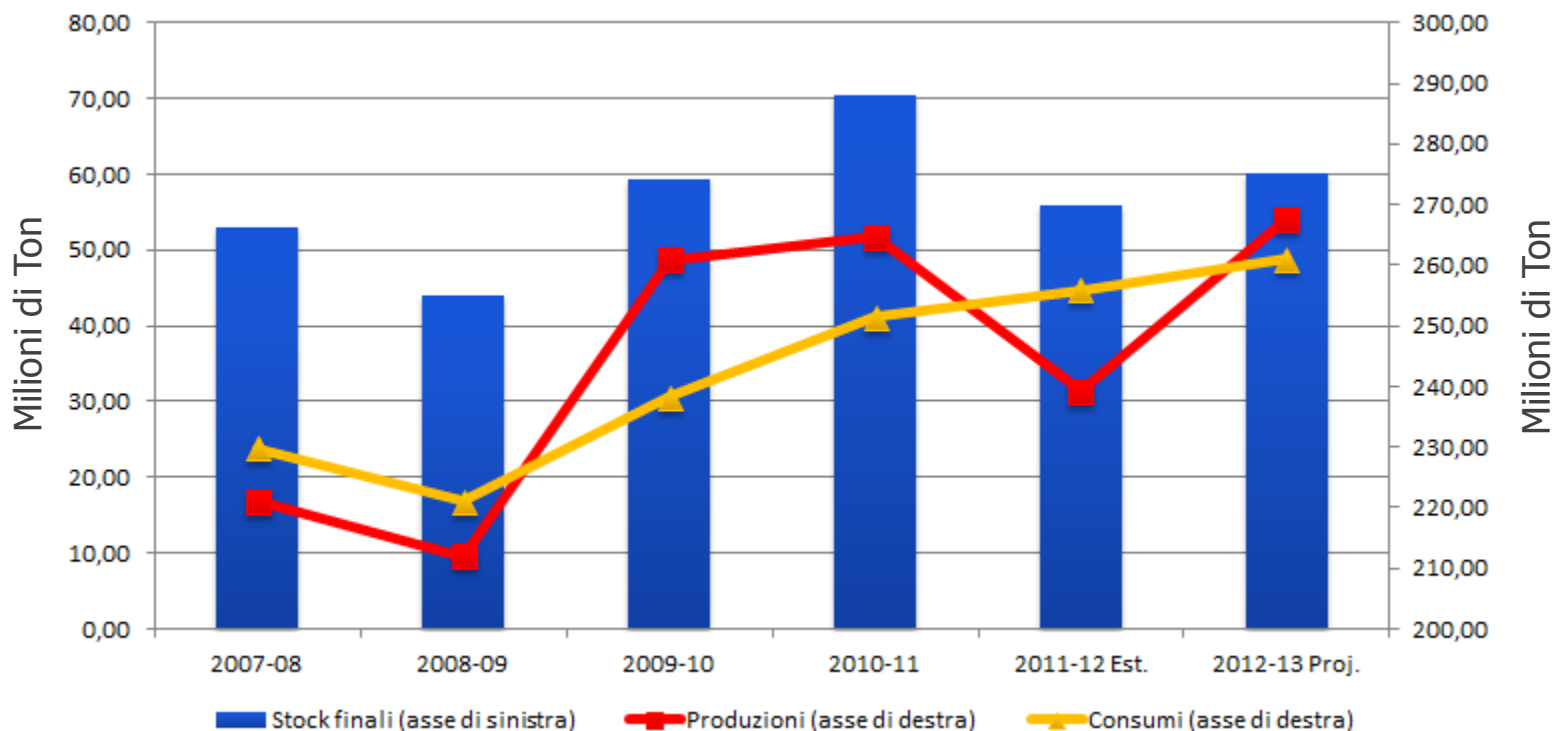
Fattori di conversione SOIA
 1 bushel = 0.027 metric ton
 1 metric ton = 36.74 bushel



SOIA - Panorama **Mondiale**: produzioni, consumi e stock

World – Produzioni, Consumi e Stock di Semi di Soia

Elaborazione CLAL su dati WASDE



Borsa di Chicago

Prezzi del Mais e della Soia

- ▶ L'andamento del prezzo del MAIS quotato dal [CME di Chicago](#):



- ▶ L'andamento del prezzo della SOIA quotato dal [CME di Chicago](#):

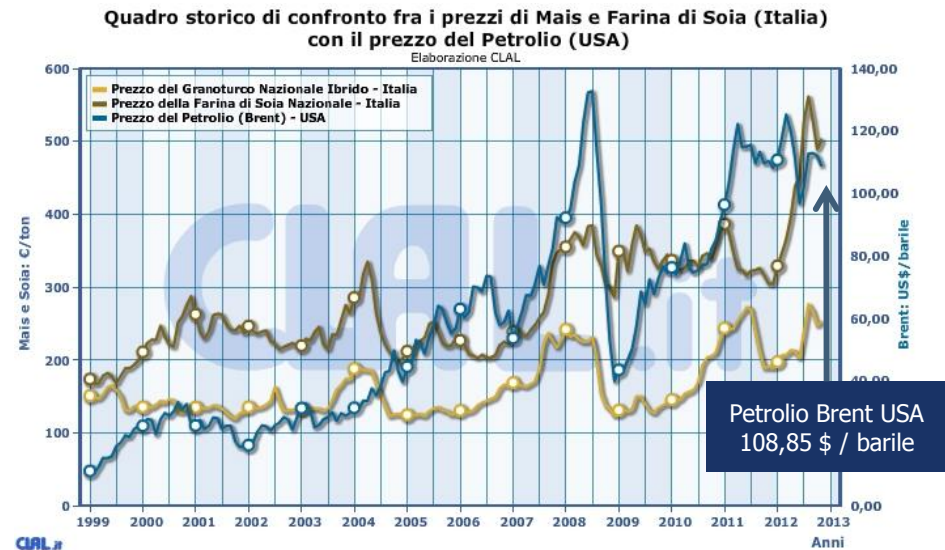


Connessioni tra Input Agricoli ed Energetici

- ▶ USA - Confronto prezzi: MAIS, Semi di SOIA, Frumento e Latte alla stalla



- ▶ Confronto prezzi: MAIS (Italia), Farina di SOIA (Italia) e Petrolio (USA)



Focus on **Italia**

Prezzi del Mais e della Farina di Soia

- ▶ L'andamento del prezzo del Granoturco Nazionale e della Farina di Soia Nazionale quotati dalla CCIAA di Milano, *a confronto con il Prezzo del Latte alla Stalla*:

- ▶ Mais: 254 ÷ 255 €/ton (+8 € rispetto ad un mese fa)
- ▶ Farina di Soia: 484 ÷ 405 €/ton (+4 € rispetto ad un mese fa)



Italia - Quadro storico dei prezzi del Granoturco Nazionale, della Farina di Soia nazionale e del prezzo del Latte

Elaborazione CLAL

