

Mais & Soia

- ▶ **Mais** (fonte WASDE)
 - ▶ Dati previsionali per 2015-16
 - ▶ Panorama mondiale e USA
 - ▶ Produzioni, consumi e stock
- ▶ **Soia** (fonte WASDE)
 - ▶ Dati previsionali per 2015-16
 - ▶ Panorama mondiale e USA
 - ▶ Produzioni, consumi e stock
- ▶ **Prezzi del Mais e della Soia** (Fonte CME)
- ▶ **Connessioni tra i Prezzi** (Elaborazione Clal)
- ▶ **Focus Italia** (Fonte CCIAA Milano)



MAIS

Dati previsionali per 2015-16

- ▶ La **produzione di Mais** per la nuova stagione 2015-16 (inizio della stagione: 1° Settembre) è prevista a **987.11 Mio t**, -0.2% rispetto alle previsioni di Giugno, con **riduzioni in USA e UE** parzialmente bilanciate da **maggiori raccolti in Brasile e Cina**.
- ▶ Negli **Stati Uniti** si stima una riduzione delle aree dedicate alla coltivazione di Mais ed una conseguente **minor produzione** (-0.7%). L'aumento delle esportazioni e dell'impiego nella produzione di Etanolo della stagione 2014-15, in vista di un **maggior consumo di carburante** (*Energy Information Administration*), hanno ridotto gli stock iniziali previsti per la nuova stagione (-5.2%).
- ▶ Le scorte iniziali sono attese in diminuzione anche per il **Brasile**, dove l'export è indicato in aumento sia nella stagione in corso, sia nella stagione futura, generando concorrenza per gli USA.
- ▶ Nell'**Unione Europea** le recenti temperature eccessive riducono le rese nelle aree maggiormente produttive, riflettendosi in una **diminuzione delle produzioni** per la stagione 2015-16 (da 68.14 a 65.77 Mio t). Le importazioni europee sono previste in aumento (+2 Mio t) a 14 Mio t.



MAIS - Panorama **Mondiale** e **USA**:

Dati previsionali per 2015-16



	Milioni di tonnellate	Rispetto a Giugno 2015 (previsioni)
Stock iniziali	193.95	-1.6%
Produzione	987.11	-0.2%
Impiego interno	991.10	0.0%
Stock finali	189.95	-2.7%



	Miliardi di bushel	Milioni di tonnellate	Rispetto a Giugno 2015 (previsioni)
Stock iniziali	1.78	45.18	-5.2%
Produzione	13.53	343.68	-0.7%
Utilizzazione	11.86	301.26	0.0%
Esportazioni	1.88	47.63	-1.3%
Stock finali	1.60	40.61	-9.7%
Prezzo atteso	3,75 \$/bushel	148 \$/ton	137 €/ton ↑
Un mese fa	3,50 \$/bushel	138 \$/ton	123 €/ton

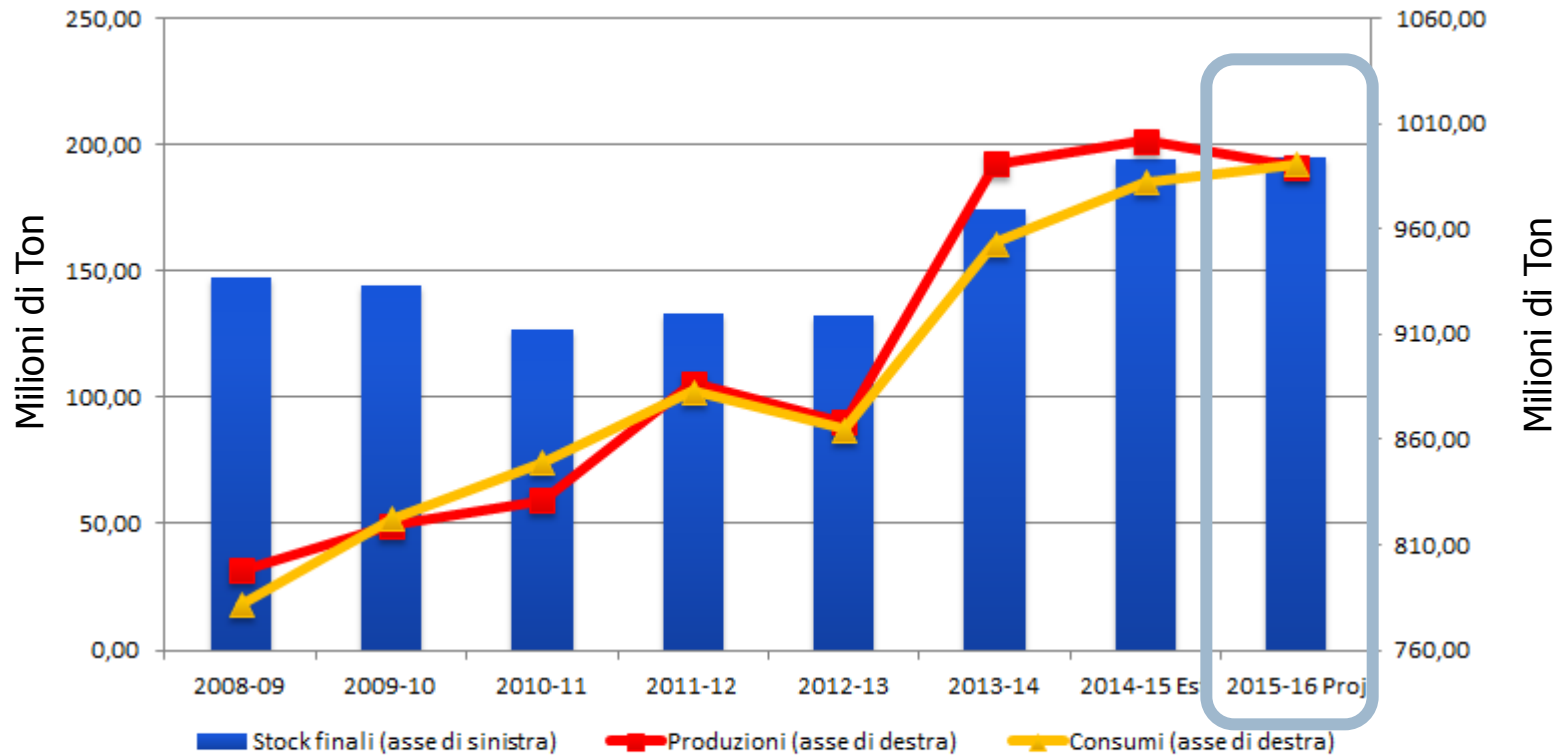
Fattori di conversione MAIS
 1 bushel = 0.025 metric ton
 1 metric ton = 39.38 bushel



MAIS - Panorama **Mondiale**: produzioni, consumi e stock

World – Produzioni, Consumi e Stock di Mais

Elaborazione CLAL su dati WASDE





SOIA

Dati previsionali per 2015-16

- ▶ La **produzione mondiale di semi di Soia** per la nuova stagione 2015-16 (inizio della stagione: 1° Ottobre) è attesa a **318.92 Mio t**, +0.4% rispetto alle previsioni di Giugno, riflettendo maggiori raccolti previsti negli USA e in Bolivia.
- ▶ Negli **Stati Uniti** la **superficie** coltivata è prevista in aumento a 84.4 Mio acri (+0.7 rispetto a Giugno), con una resa di 46 bushels/acro (equivalenti a 3.13 tons/ettaro). La **produzione** di semi di Soia è stimata a **105.73 Mio t** (+0.9%).
- ▶ Gli **stock iniziali e finali statunitensi** sono previsti rispettivamente a 6.94 Mio t e 11.58 Mio t, in diminuzione rispetto alle previsioni di Giugno.
- ▶ La **produzione prevista in Argentina e Brasile**, principali Esportatori di Soia insieme agli USA, è confermata a 57 e 97 Mio t.
- ▶ Le **importazioni** nei principali Importatori sono previste invariate a 77.50 Mio t per la **Cina** e in aumento a 13.10 Mio t per l'**Unione Europea**.



SOIA - Panorama **Mondiale** e **USA**: Dati previsionali per 2015-16



	Milioni di tonnellate	Rispetto a Giugno 2015 (previsioni)
Stock iniziali	81.68	-2.5%
Produzione	318.92	+0.4%
Impiego interno	306.23	+0.2%
Stock finali	91.80	-1.5%



	Miliardi di bushel	Milioni di tonnellate	Rispetto a Giugno 2015 (previsioni)
Stock iniziali	0.26	6.94	-22.6%
Produzione	3.88	105.73	+0.9%
Utilizzazione	1.97	53.60	+0.5%
Esportazioni	1.78	48.31	0.0%
Stock finali	0.43	11.58	-10.4%
Prezzo atteso	9.25 \$/bushel	340 \$/ton	314 €/ton ↑
Un mese fa	9.00 \$/bushel	331 \$/ton	295 €/ton

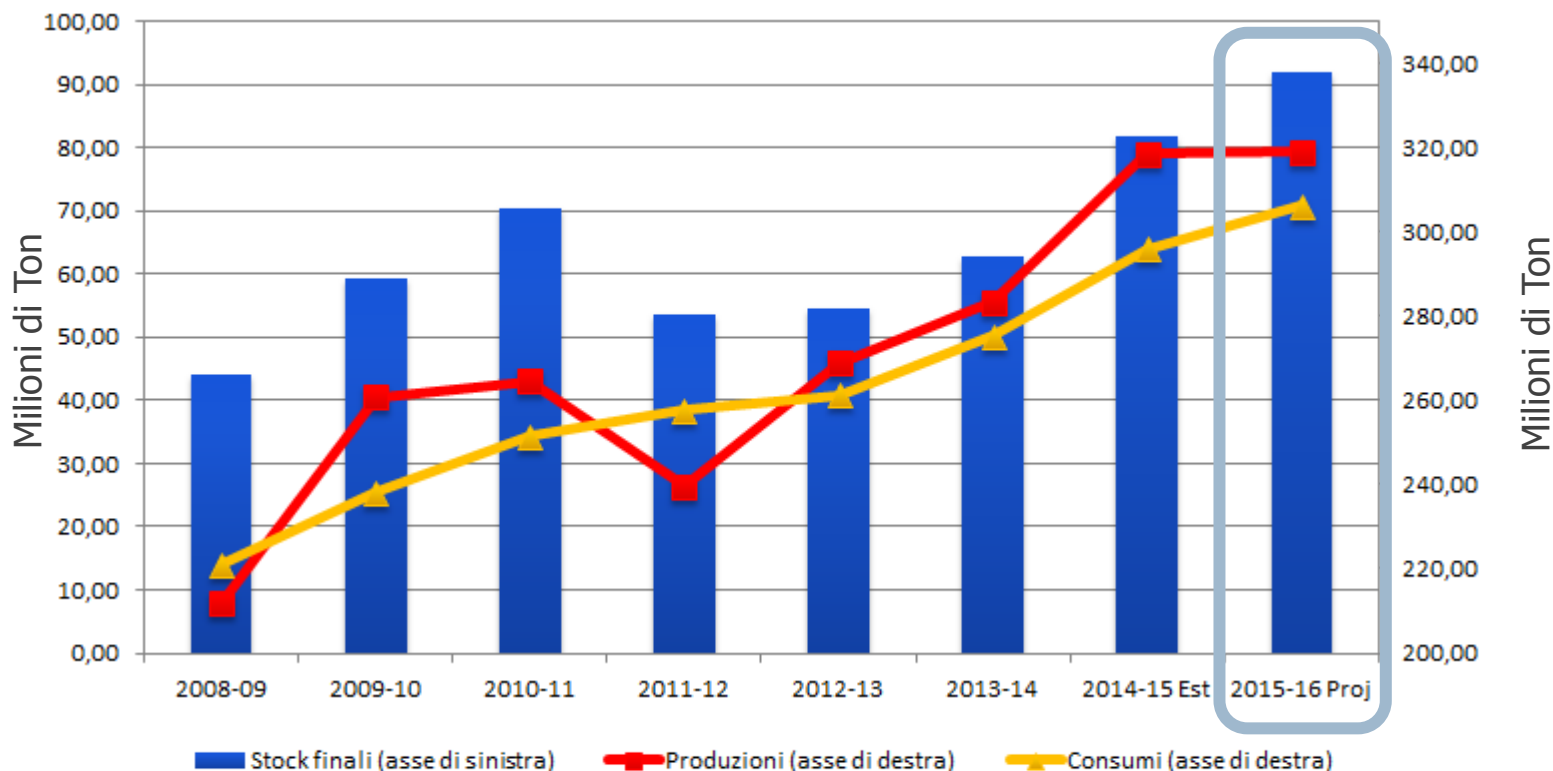
Fattori di conversione SOIA
1 bushel = 0.027 metric ton
1 metric ton = 36.74 bushel



SOIA - Panorama **Mondiale**: produzioni, consumi e stock

World – Produzioni, Consumi e Stock di semi di Soia

Elaborazione CLAL su dati WASDE





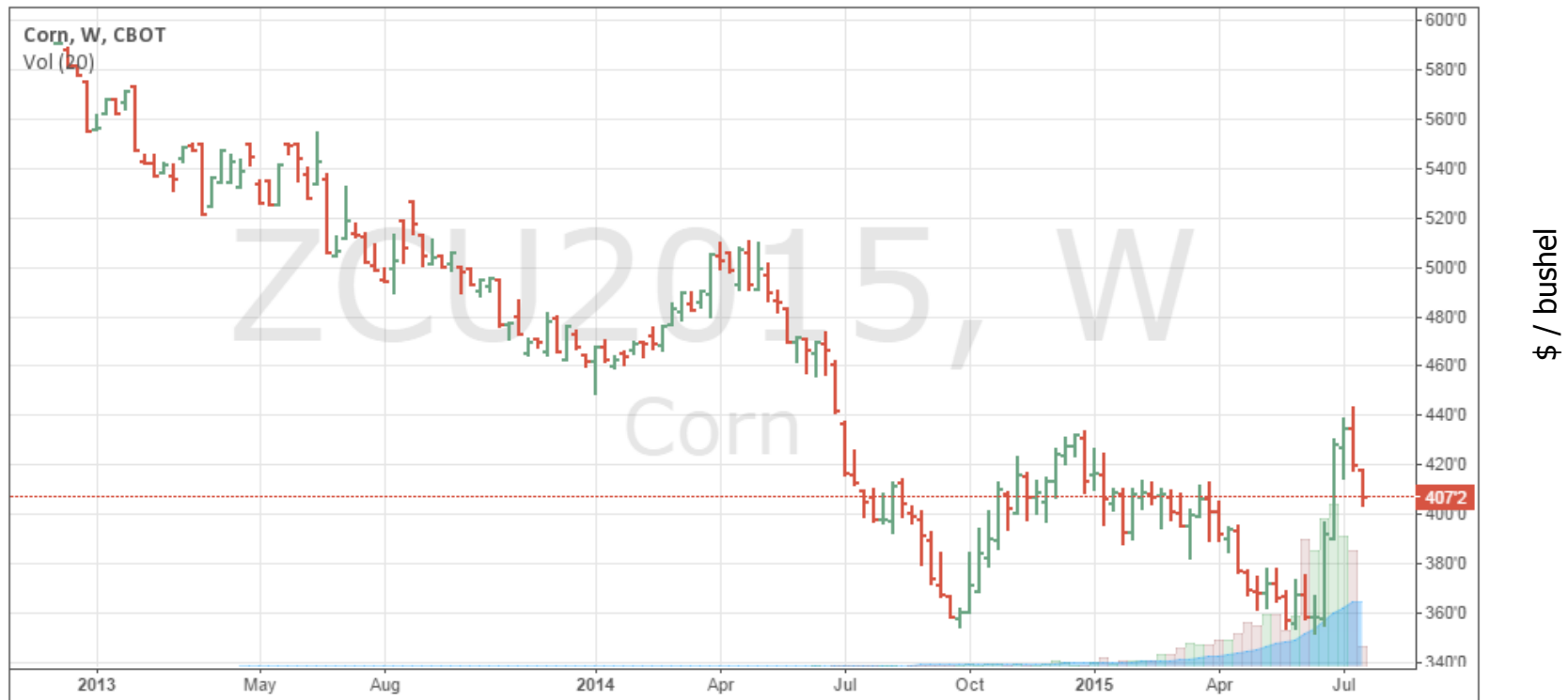
Borsa di Chicago

Prezzi del Mais

- ▶ L'andamento del prezzo del Mais quotato dal [CME di Chicago](#):

July 21, 2015

CBOT:ZCU2015 407'2 ▲ +2'2 (+0.56%) O:418'4 H:418'4 L:404'0 C:407'2



CME Group
Powered by TradingView.com



Borsa di Chicago

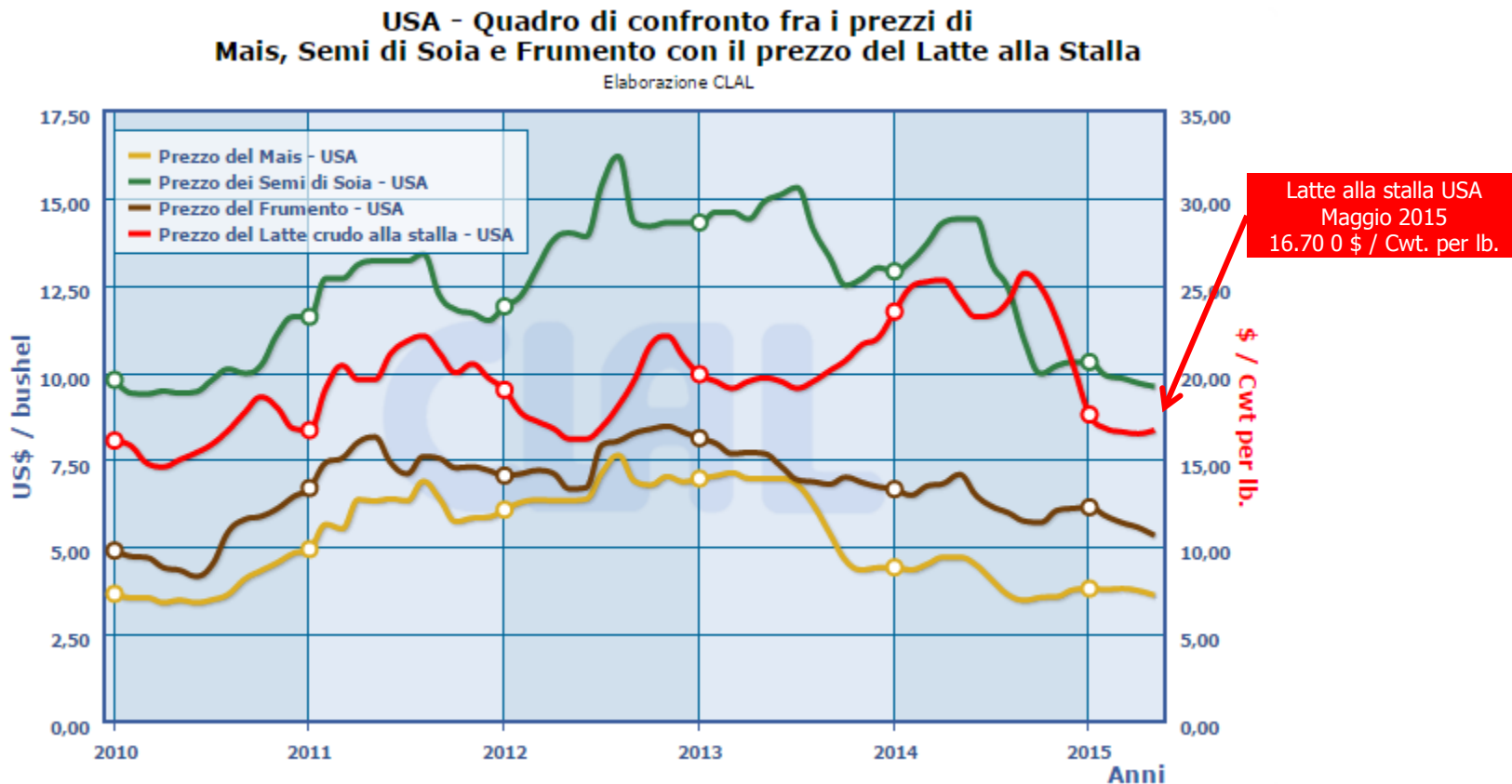
Prezzi della Soia

- ▶ L'andamento del prezzo della Soia quotato dal [CME di Chicago](#):



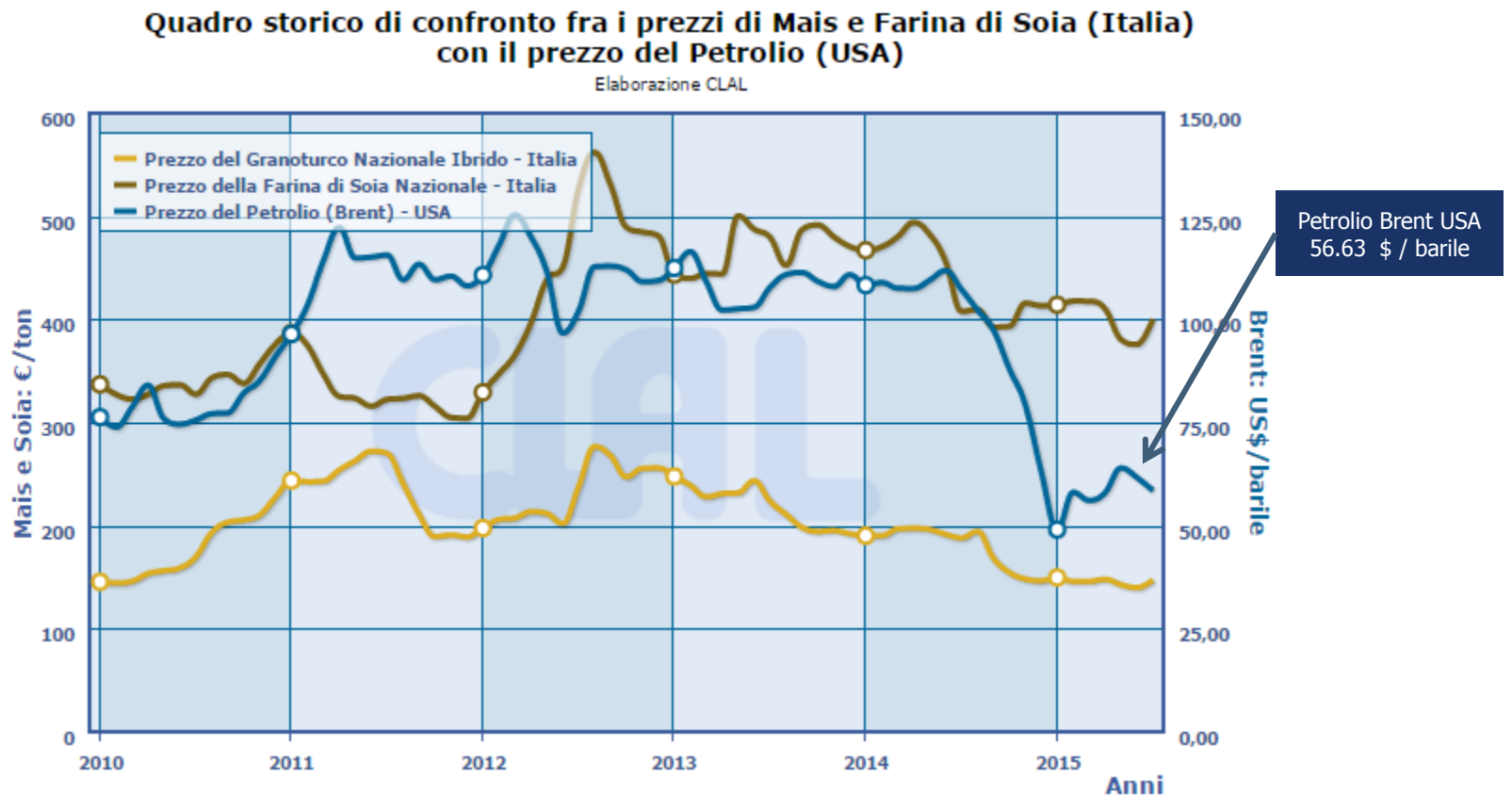
Correlazioni tra Input Agricoli ed Energetici

- ▶ USA - Confronto prezzi: Mais, semi di Soia, Frumento e Latte alla stalla



Correlazioni tra Input Agricoli ed Energetici

- Confronto prezzi: Mais (Italia), farina di Soia (Italia) e Petrolio (USA)



Focus on **Italia**

Prezzi del Mais e della Farina di Soia

- ▶ L'andamento del prezzo del Granoturco Nazionale e della Farina di Soia Nazionale quotati dalla CCIAA di Milano, *a confronto con il Prezzo del Latte alla Stalla*:

- ▶ Mais: 159 ÷ 161 €/ton (+20 € rispetto ad un mese fa)
- ▶ Farina di Soia: 408 ÷ 109 €/ton (+40 € rispetto ad un mese fa)

Italia - Quadro storico dei prezzi del Granoturco Nazionale, della Farina di Soia nazionale e del prezzo del Latte

Elaborazione CLAL

