

# Mais e Soia



OUTLOOK MAIS  
OUTLOOK SOIA  
STATISTICHE E ANALISI

In nessun caso CLAL (né i membri della sua direzione o del suo staff, né i suoi dipendenti) sarà responsabile verso chiunque e per qualsivoglia danno (inclusi senza limitazioni mancati guadagni e/o perdite, danni diretti ed indiretti di qualsiasi specie) derivante da qualsiasi utilizzo di questo sito web e delle informazioni ivi contenute (anche quelle derivanti da fonti terze), opinioni e raccomandazioni. Sebbene sia posta la **massima cura** nella realizzazione del sito, le informazioni contenute potrebbero comprendere errori tipografici, tecnici o d'altra natura. Le informazioni possono essere cambiate o aggiornate in ogni momento senza preavviso. Questo slideshow è soggetto alle [Note Legali e Privacy](#) del sito web CLAL.it.



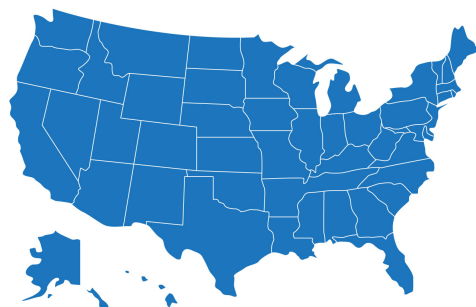
## OUTLOOK MAIS

---

## MAIS - Panorama mondiale e USA


Previsioni annata agraria Set 2017 - Ago 2018

Aggiornato al 13/06/2017



Dati Globali (2017-18)	Milioni di Tons	Rispetto a Maggio
Stock iniziali	224,59	+0,3%
Produzione	1031,86	-0,2%
Impiego interno	1062,12	0,0%
Stock finali	194,33	-0,5%

Fonte dati e previsioni: USDA - FAS Foreign Agricultural Service (WASDE report Giugno 2017) - elaborazione: CLAL.

 Dati USA (2017-18)	Milioni di Tons	Miliardi di Bushels	Rispetto a Maggio
Stock iniziali	58,30	2,30	0,0%
Produzione	357,27	14,07	0,0%
Impiego interno	315,61	12,43	0,0%
Esportazioni	47,63	1,88	0,0%
Stock finali	53,60	2,11	0,0%

Fonte dati e previsioni: USDA - FAS Foreign Agricultural Service (WASDE report Giugno 2017) - elaborazione: CLAL. Fattori di conversione MAIS: 1 bushel = 0,027 metric ton - 1 metric ton = 39,38 bushel.

# World - Produzioni, Consumi e Stock di Mais

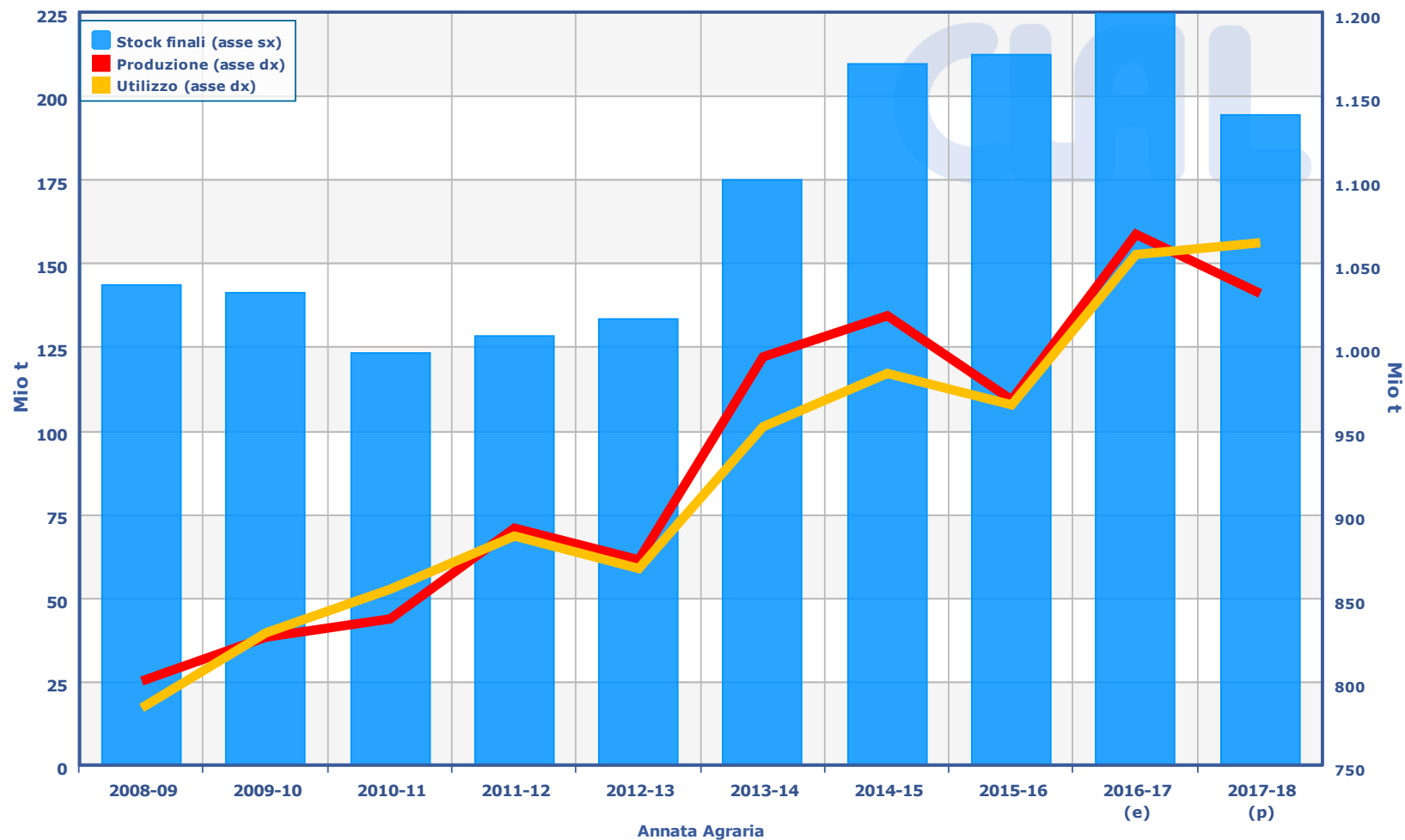
Aggiornato al 13/06/2017

Questo slideshow è soggetto alle Note Legali e Privacy del sito web CLAL.it

## World - Produzioni, Consumi e Stock di Mais

Fonte dati e previsioni: USDA - elaborazione: CLAL - Ultimo aggiornamento: 10-06-2017

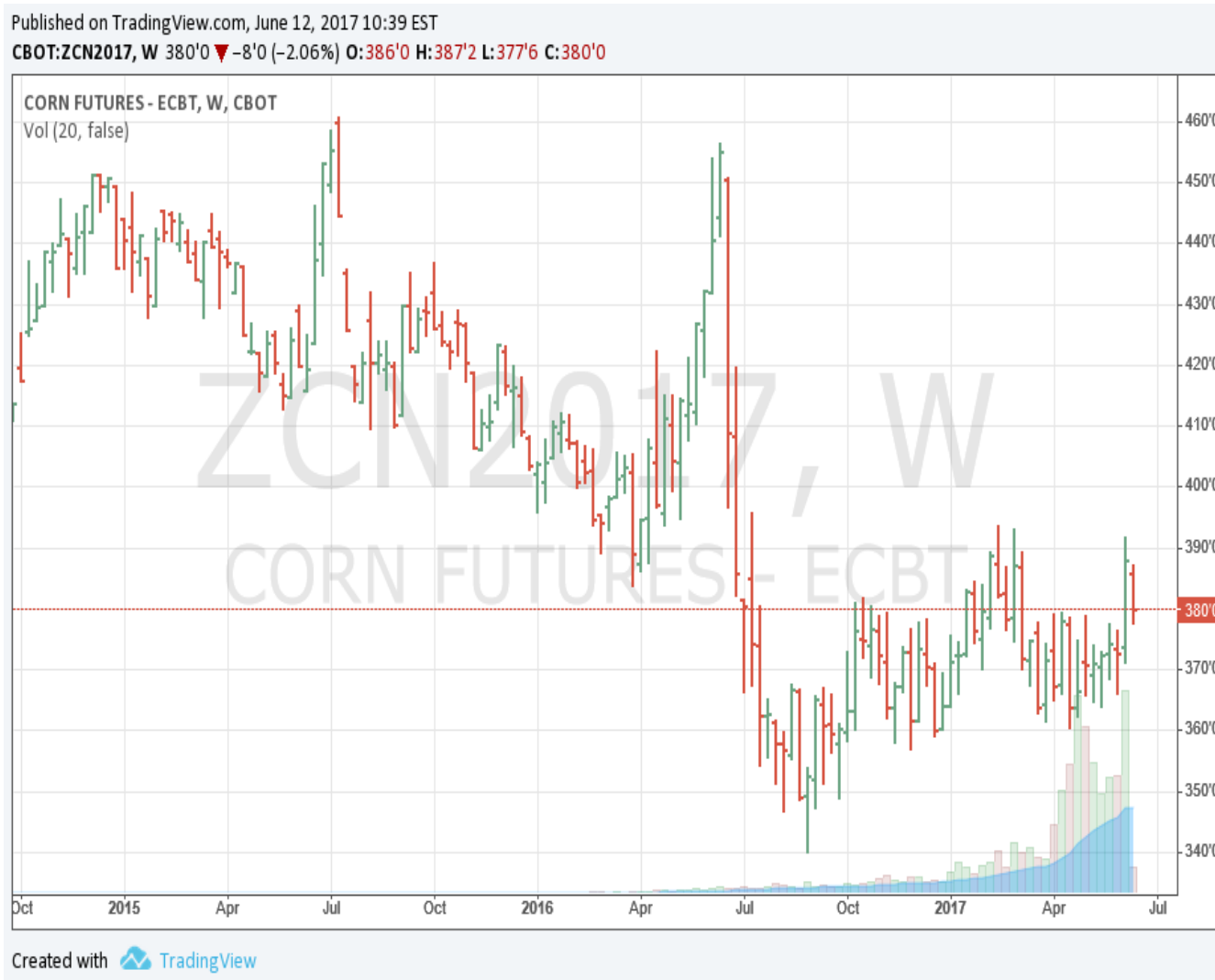
e: stimato, p: previsionale



# Borsa di Chicago (CME) - Prezzi del Mais \$/bushel

Aggiornato al 13/06/2017

Questo slideshow è soggetto alle Note Legali e Privacy del sito web CLAL.it



## OUTLOOK SOIA

---

# SOIA - Panorama mondiale e USA

Previsioni annata agraria Ott 2017 - Set 2018

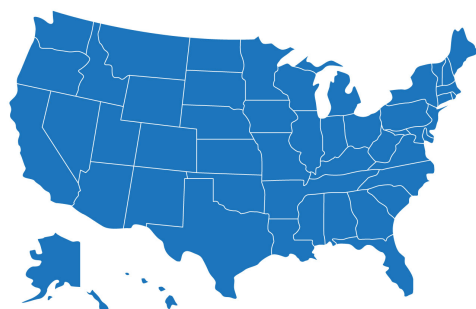
Aggiornato al 13/06/2017


Questo slideshow è soggetto alle  
Note Legali e Privacy del sito web CLAL.it



Dati Globali (2017-18)	Milioni di Tons	Rispetto a Maggio
Stock iniziali	93,21	+3,4%
Produzione	344,67	0,0%
Impiego interno	344,21	0,0%
Stock finali	92,22	+3,8%

Fonte dati e previsioni: USDA - FAS Foreign Agricultural Service (WASDE report Giugno 2017) - elaborazione: CLAL.



 Dati USA (2017-18)	Milioni di Tons	Miliardi di Bushels	Rispetto a Maggio
Stock iniziali	12.26	0,45	+3,4%
Produzione	115.80	4,25	0,0%
Impiego interno	56.75	2,08	0,0%
Esportazioni	58.51	2,15	0,0%
Stock finali	13.48	0,50	+3,1%

Fonte dati e previsioni: USDA - FAS Foreign Agricultural Service (WASDE report Giugno 2017) - elaborazione: CLAL. Fattori di conversione SOIA: 1 bushel = 0,027 metric ton - 1 metric ton = 36,74 bushel.

# World - Produzioni, Consumi e Stock di Soia

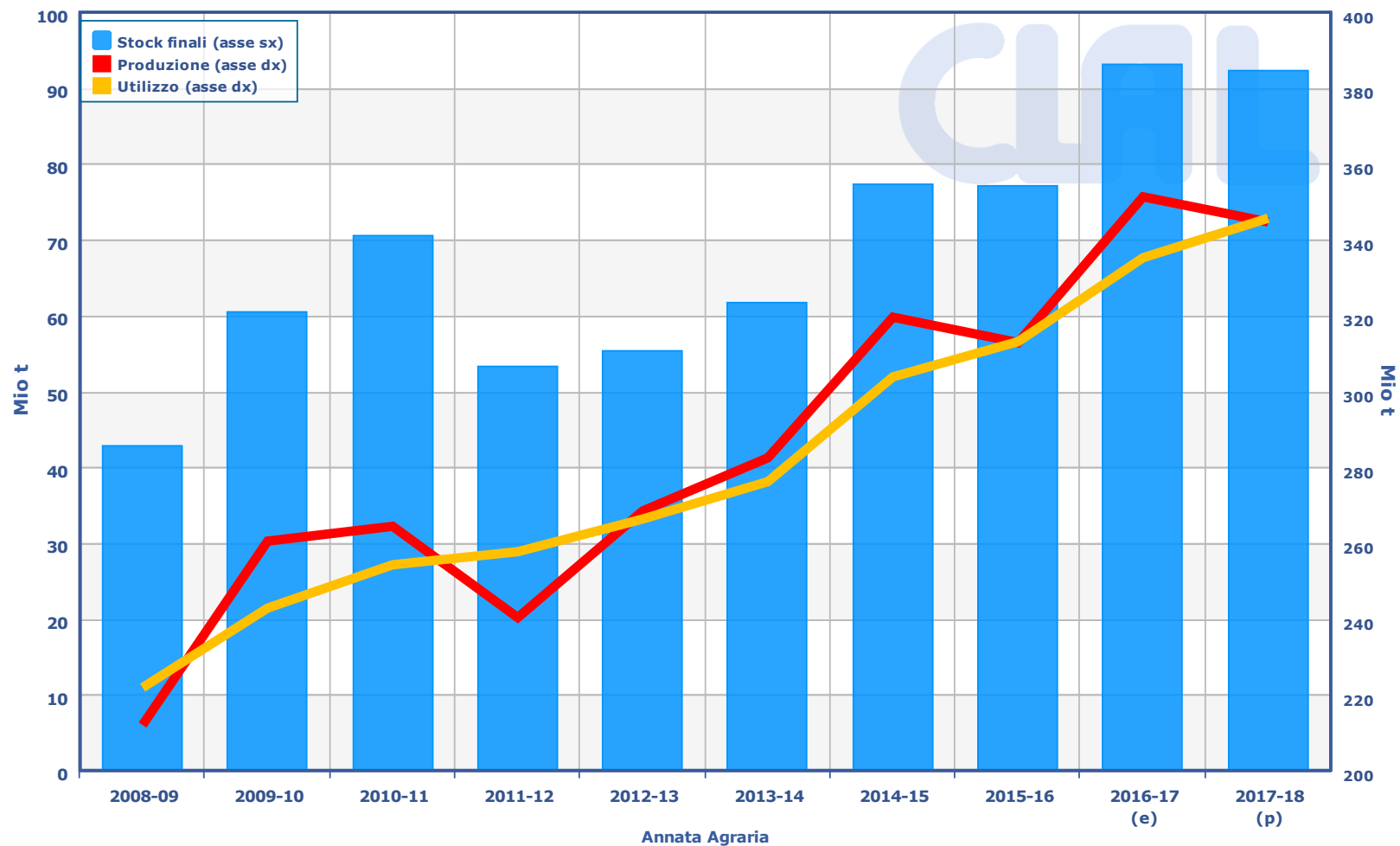
Aggiornato al 13/06/2017

Questo slideshow è soggetto alle Note Legali e Privacy del sito web CLAL.it

## World - Produzioni, Consumi e Stock di Soia

Fonte dati e previsioni: USDA - elaborazione: CLAL - Ultimo aggiornamento: 10-06-2017

e: stimato, p: previsionale





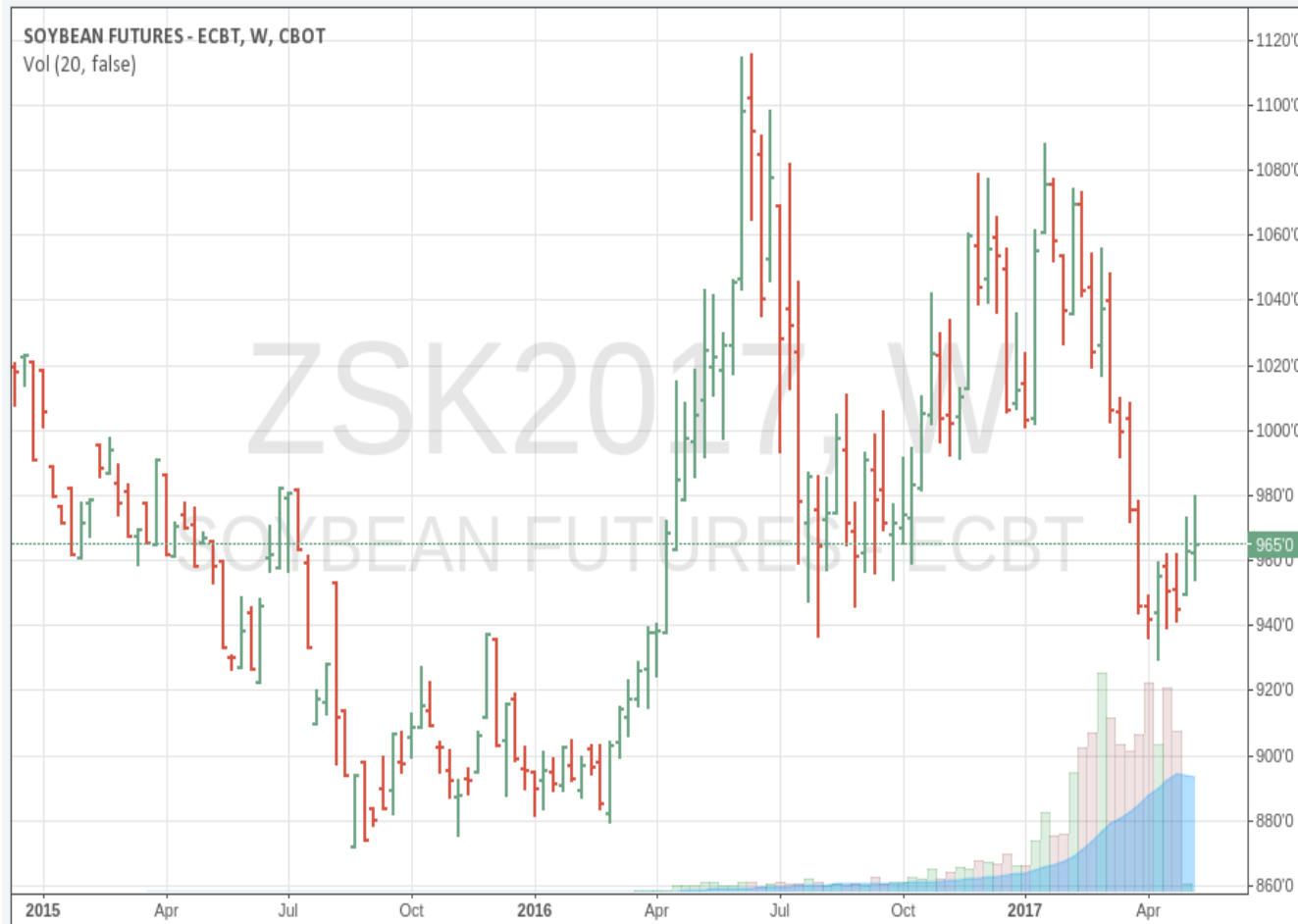
# Chicago Mercantile Exchange (CME) - Soybean prices \$/bushel

Aggiornato al 13/06/2017

Questo slideshow è soggetto alle Note Legali e Privacy del sito web CLAL.it

Published on TradingView.com, May 11, 2017 05:44 EST

CBOT:ZSK2017, W 965'0 ▲ +3'2 (+0.34%) O: 962'4 H: 980'0 L: 954'4 C: 965'0



Created with TradingView



## STATISTICHE E ANALISI

---

# Mais e soia - Principali importatori

Aggiornato al 13/06/2017

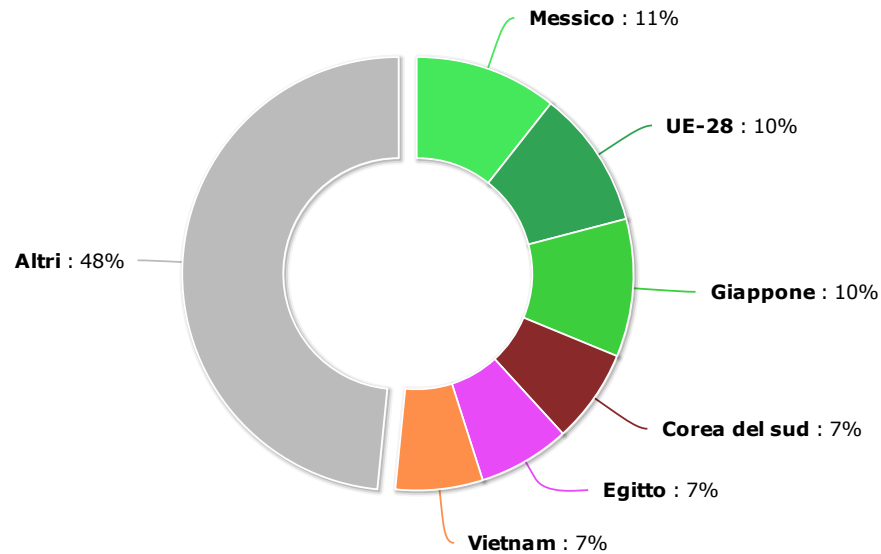
Questo slideshow è soggetto alle Note Legali e Privacy del sito web CLAL.it

**6 paesi importano il 52% dell'import totale di Mais.**  
Import totale di Mais: 145,79 Mio t

**3 paesi importano il 76% dell'import totale di Soia.**  
Import totale di Soia: 147,61 Mio t

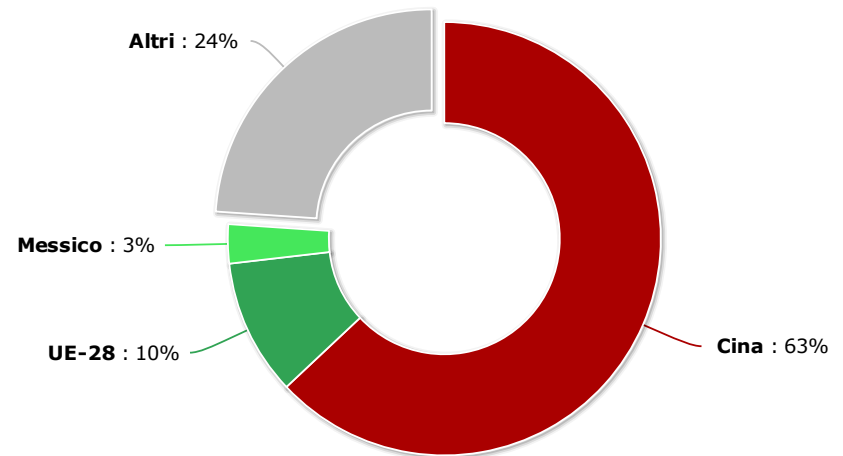
## Principali importatori di Mais (Previsioni 2017-18)

Fonte dati e previsioni: USDA - elaborazione: CLAL - Ultimo aggiornamento: 10-06-2017



## Principali importatori di Soia (Previsioni 2017-18)

Fonte dati e previsioni: USDA - elaborazione: CLAL - Ultimo aggiornamento: 10-06-2017



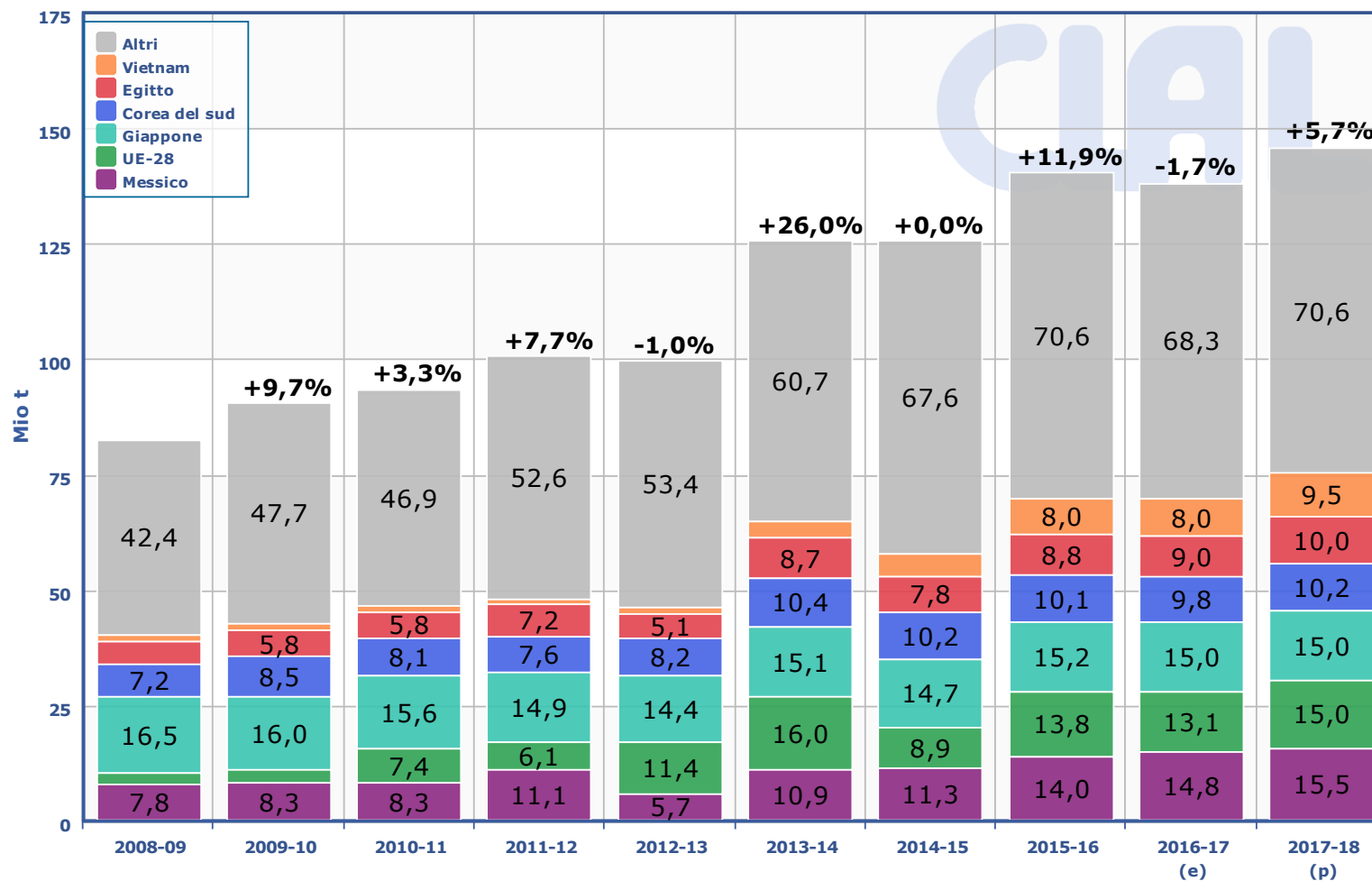
# Principali Importatori di Mais - Trend annuale

Aggiornato al 13/06/2017

Questo slideshow è soggetto alle Note Legali e Privacy del sito web CLAL.it

## Trend annuale dell'Import di Mais

Fonte dati e previsioni: USDA - elaborazione: CLAL - Ultimo aggiornamento: 2017-06-10  
e: stimato, p: previsionale



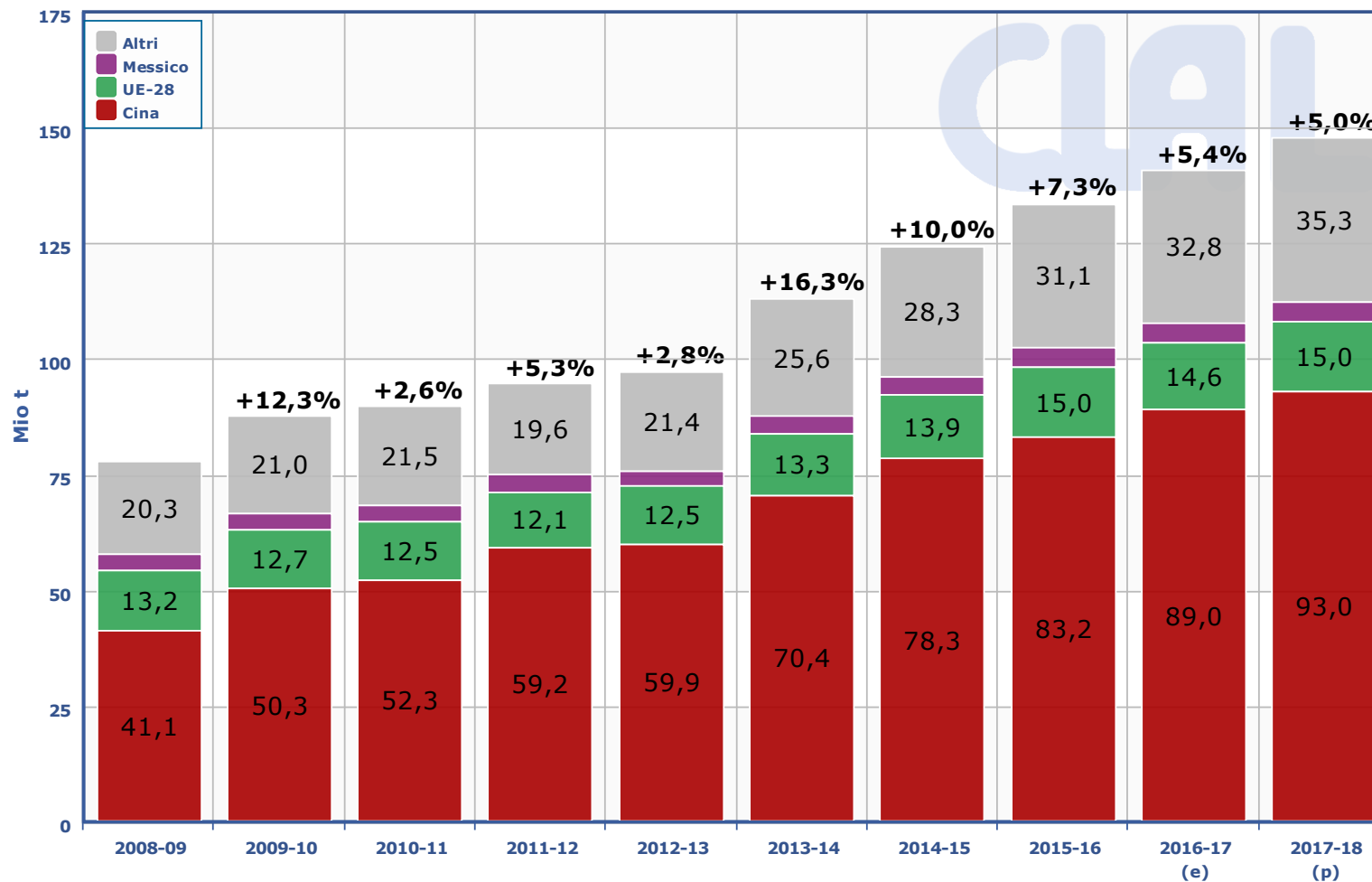
# Principali Importatori di Soia - Trend annuale

Aggiornato al 13/06/2017

Questo slideshow è soggetto alle Note Legali e Privacy del sito web CLAL.it

## Trend annuale dell'Import di Soia

Fonte dati e previsioni: USDA - elaborazione: CLAL - Ultimo aggiornamento: 2017-06-10  
e: stimato, p: previsionale



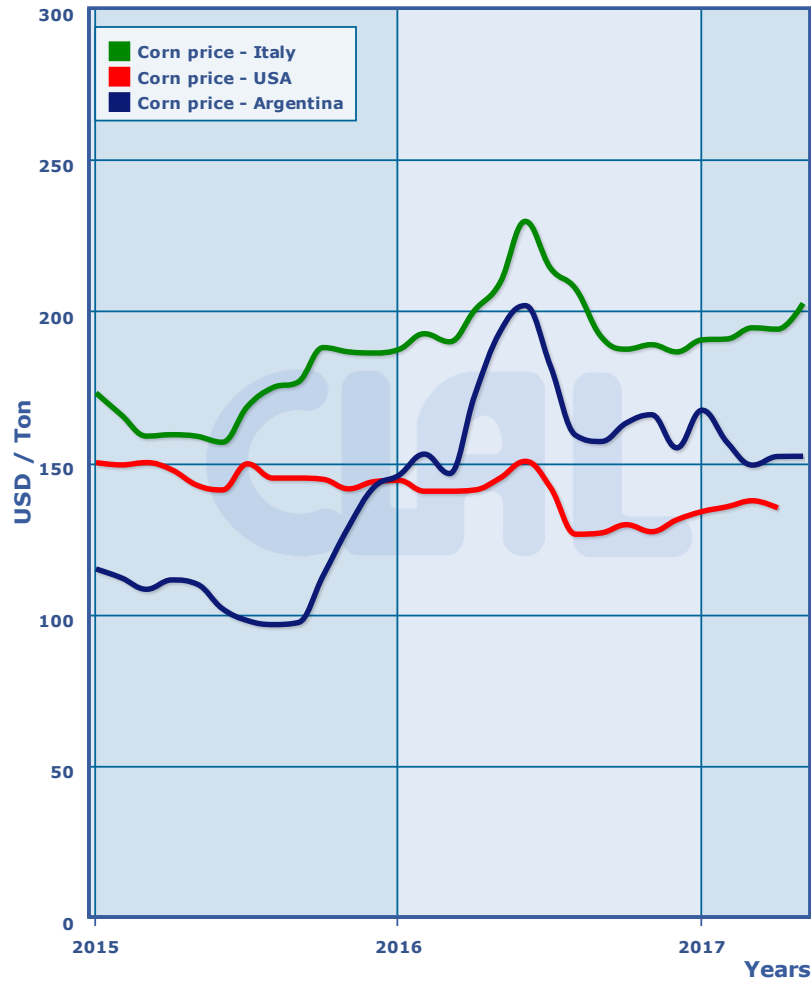
# Prezzi di Mais e Soia in USA, Argentina e Italia

Aggiornato al 13/06/2017

Questo slideshow è soggetto alle Note Legali e Privacy del sito web CLAL.it

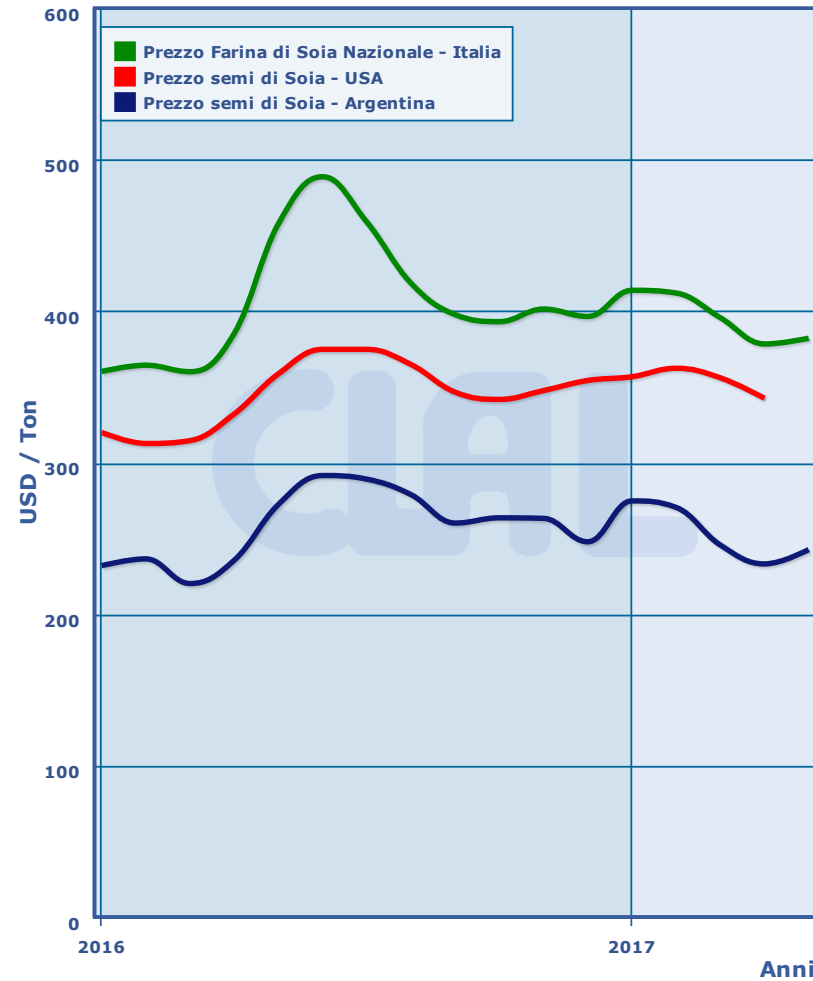
## Comparison of Corn prices in Italy, USA and Argentina

Processed by CLAL



## Confronto fra i prezzi della Soia in Italia, USA e Argentina

Elaborazione CLAL



Visita le pagine con i prezzi si [Mais](#) e [Soia](#) in Argentina, USA e Italia.



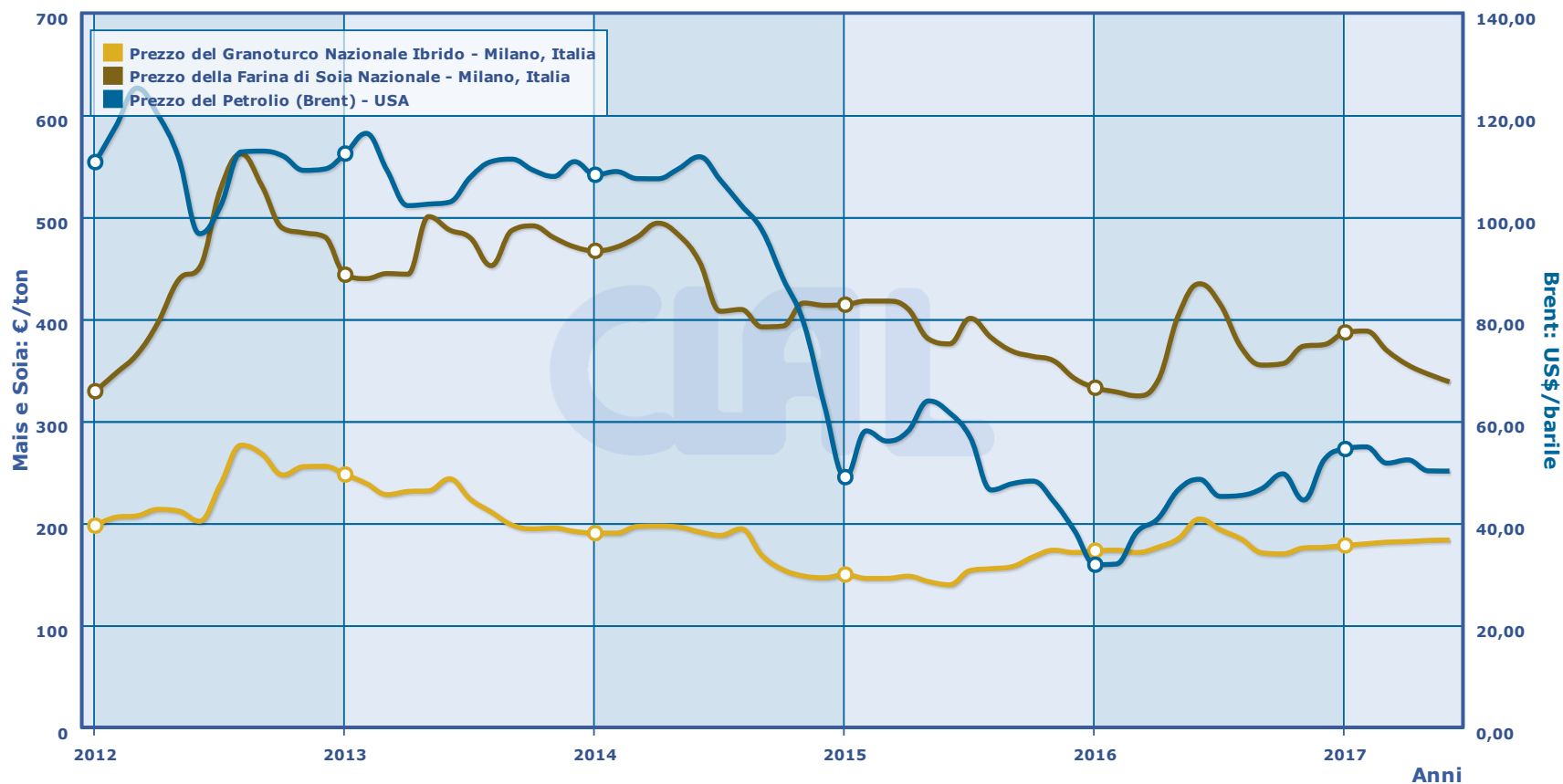
# Correlazioni tra Input Agricoli ed Energetici

Questo slideshow è soggetto alle Note Legali e Privacy del sito web CLAL.it

Aggiornato al 13/06/2017

## Quadro storico di confronto fra i prezzi di Mais e Farina di Soia (Italia) con il prezzo del Petrolio (USA)

Elaborazione CLAL



Petrolio, USA

02/06/2017

50.23 €/ton

Mais, Milano

06/06/2017

183.00 €/ton

Farina di Soia, Milano

06/06/2017

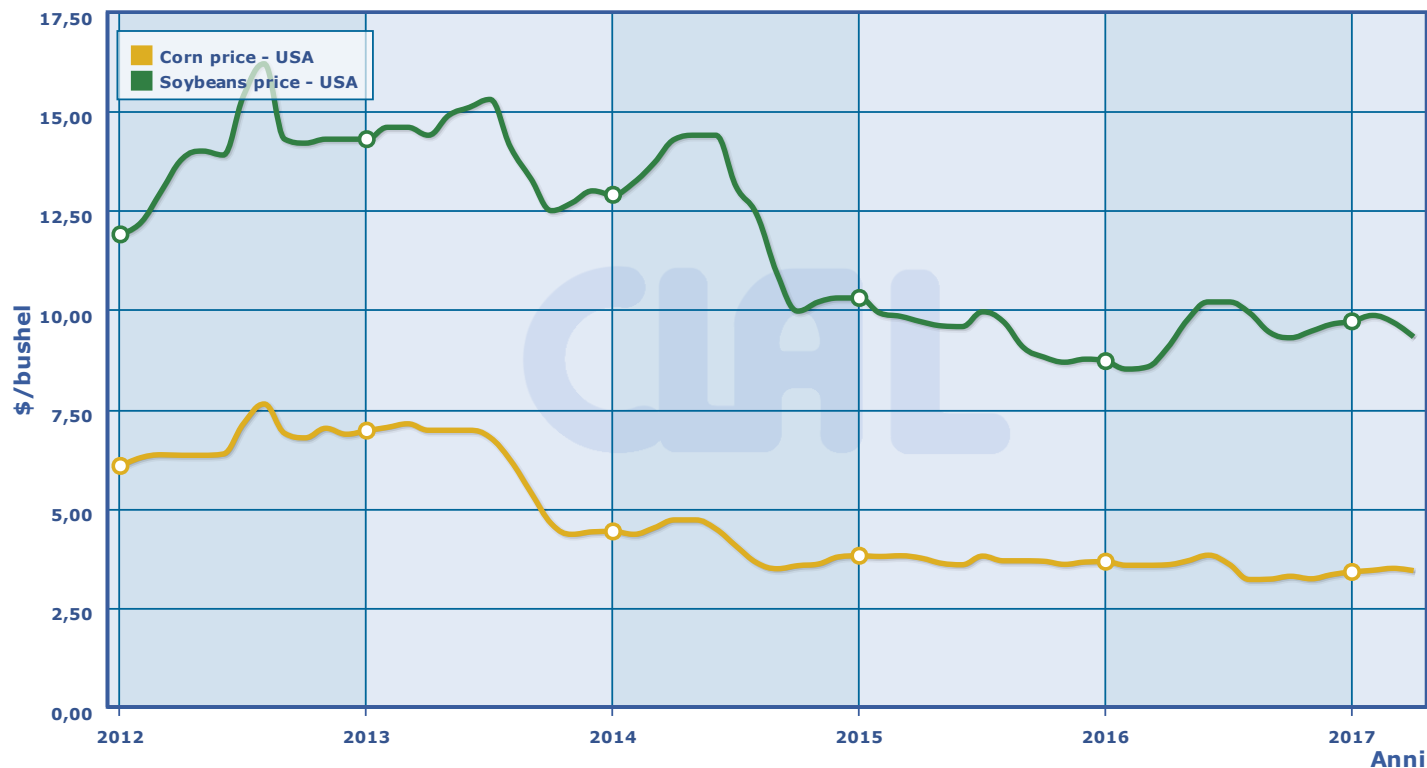
337.00 €/ton

Visita la pagina con il [confronto dei prezzi](#)

CLAL

**USA - Confronto storico del prezzo di Mais e Soia**

Elaborazione CLAL - Ultimo aggiornamento: 2017-04-30



Proiezione USDA del prezzo medio stagionale				
Prodotto	Mese	\$/bushel	\$/ton	€/ton
Mais	Giu 2017	3.40\$	134\$	120€
Mais	Mag 2017	3.40\$	134\$	123€
Soia	Giu 2017	9.30\$	342\$	306€
Soia	Mag 2017	9.30\$	342\$	315€

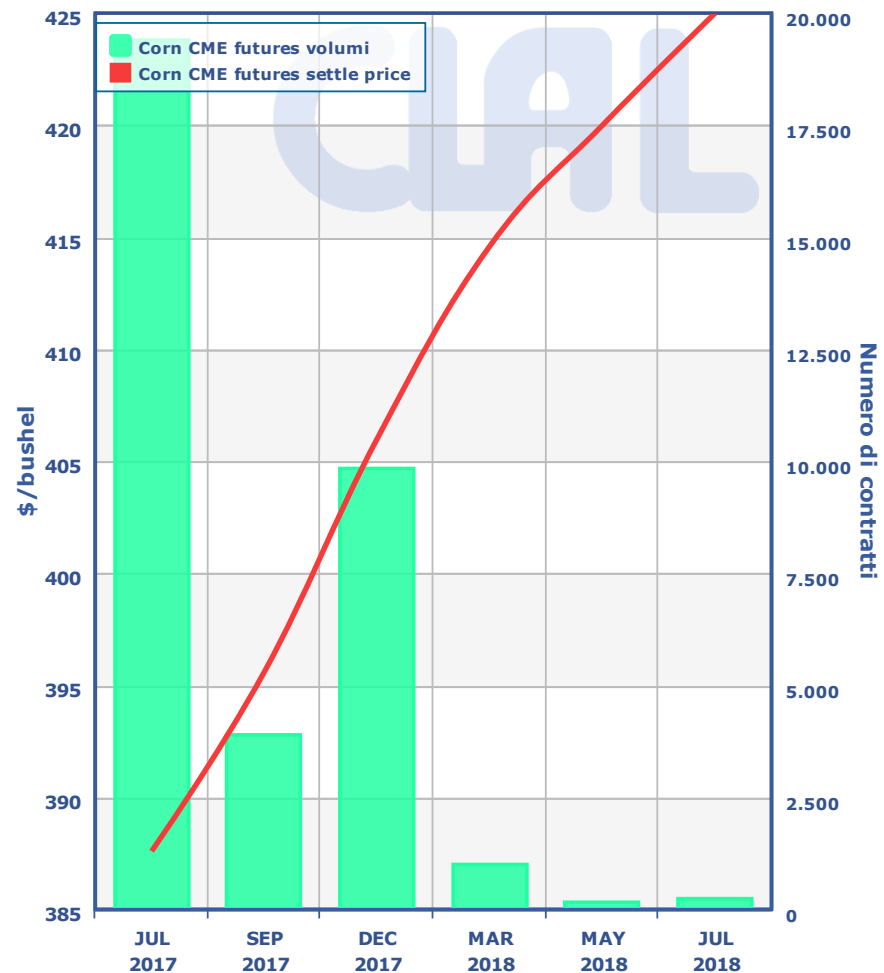


# Mais e Soia forward curve (CME futures)

Aggiornato al 13/06/2017

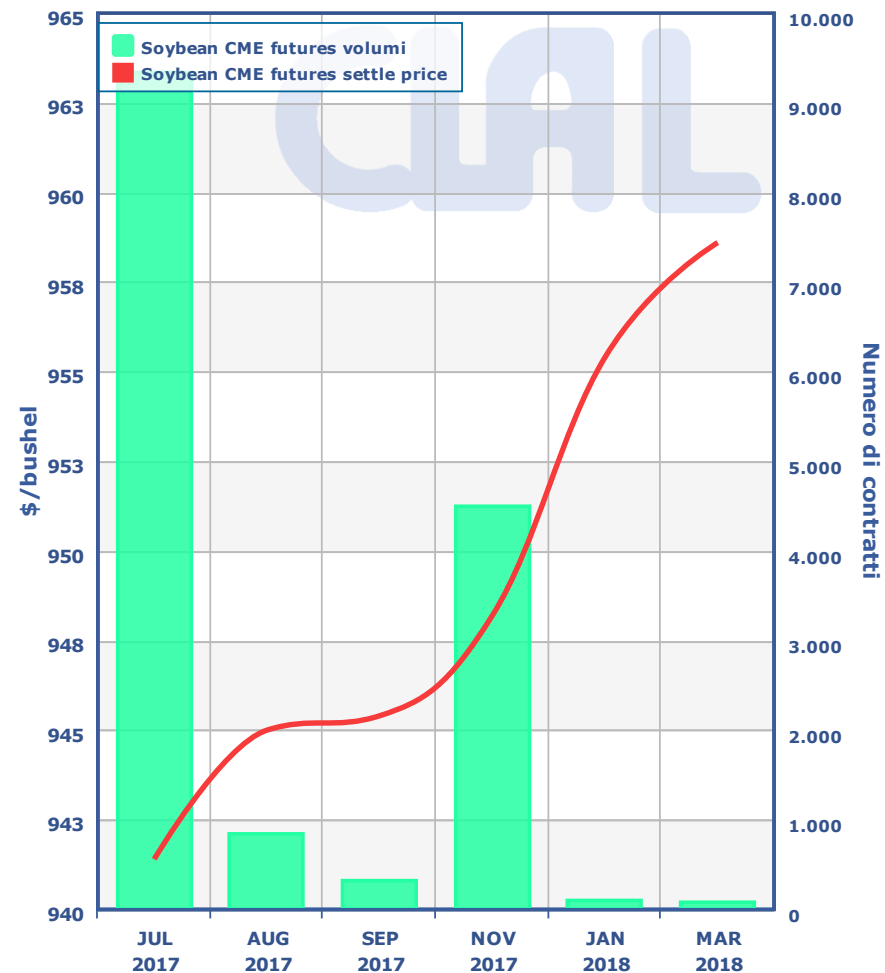
## Mais forward curve (CME futures)

Fonte: CME - Elaborazione: CLAL - Ultimo aggiornamento: 2017-06-12



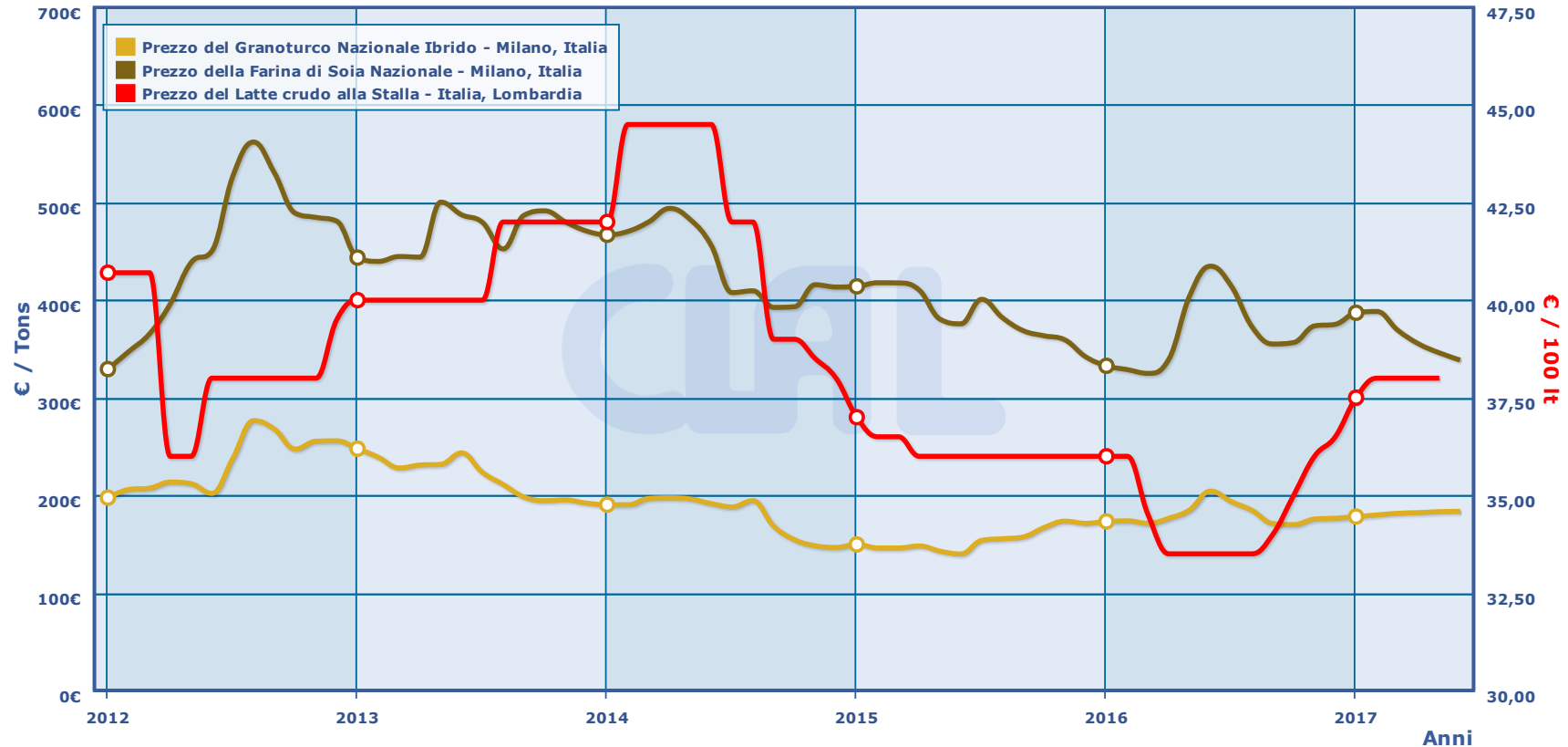
## Soia forward curve (CME futures)

Fonte: CME - Elaborazione: CLAL - Ultimo aggiornamento: 2017-06-12



## Italia - Quadro storico dei prezzi del Granoturco Nazionale, della Farina di Soia nazionale e del prezzo del Latte

Elaborazione CLAL



Mais, Milano 06/06/2017 183.50 €/ton

Farina di Soia, Milano 06/06/2017 338.50 €/ton

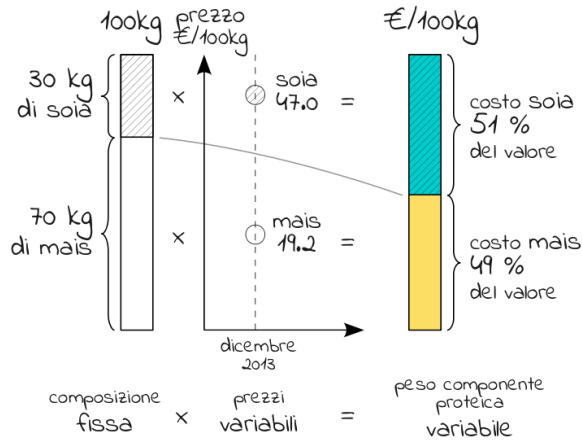
Latte alla stalla, Lombardia 31/05/2017 38.00 €/100 It

# Focus Italia: Il valore dell'Alimento Simulato

Aggiornato al 13/06/2017

Questo slideshow è soggetto alle Note Legali e Privacy del sito web CLAL.it

L'Alimento Simulato è un modello teorico di alimento che prevede esclusivamente l'impiego di mais e farina di estrazione di soia 44% ('nazionali'); è stato assunto a modello in quanto i due ingredienti che lo compongono sono driver del prezzo di tutte le materie prime disponibili sul mercato.

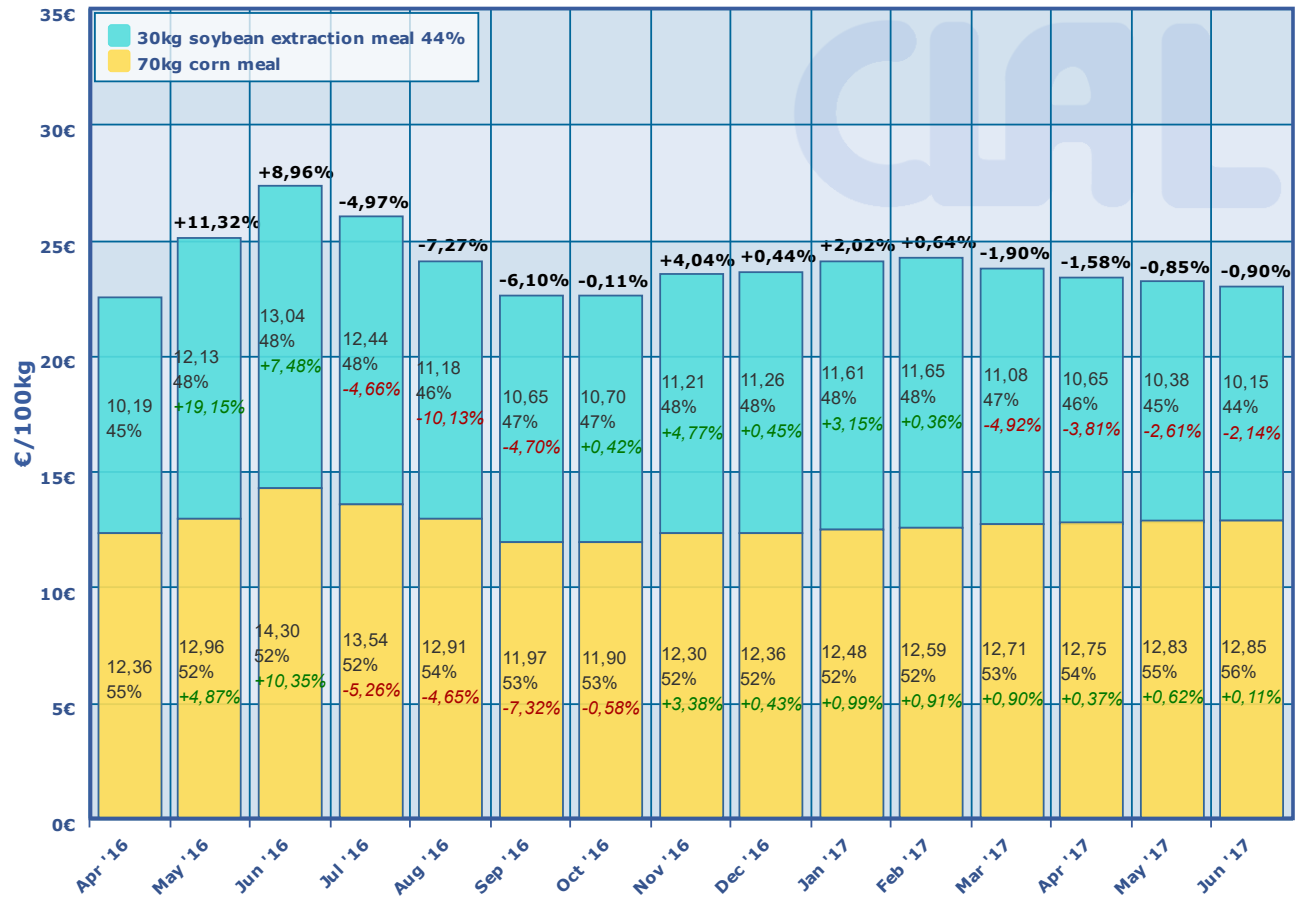


## Simulated Feed Ration: value of 100kg

70kg of domestic corn meal + 30kg of soybean extraction meal 44% protein

Above the columns the % variation of the total cost  
Inside columns % weight of components on total cost and % variation versus the previous month

Quotations of the Milan Chamber of Commerce - Processed by CLAL



Visita la pagina [Analisi della composizione della razione](#)

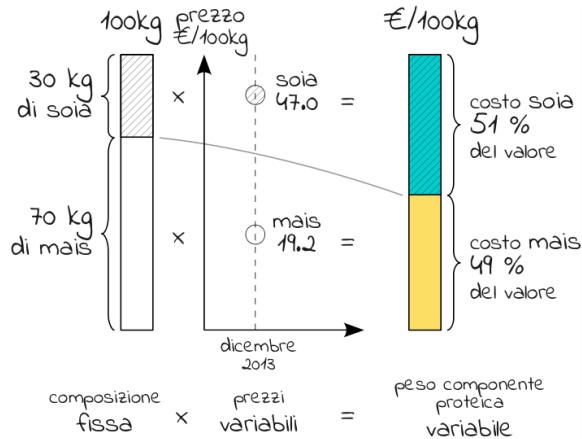


# Focus Italia: Alimento Simulato e Prezzo del latte

Aggiornato al 13/06/2017

Questo slideshow è soggetto alle Note Legali e Privacy del sito web CLAL.it

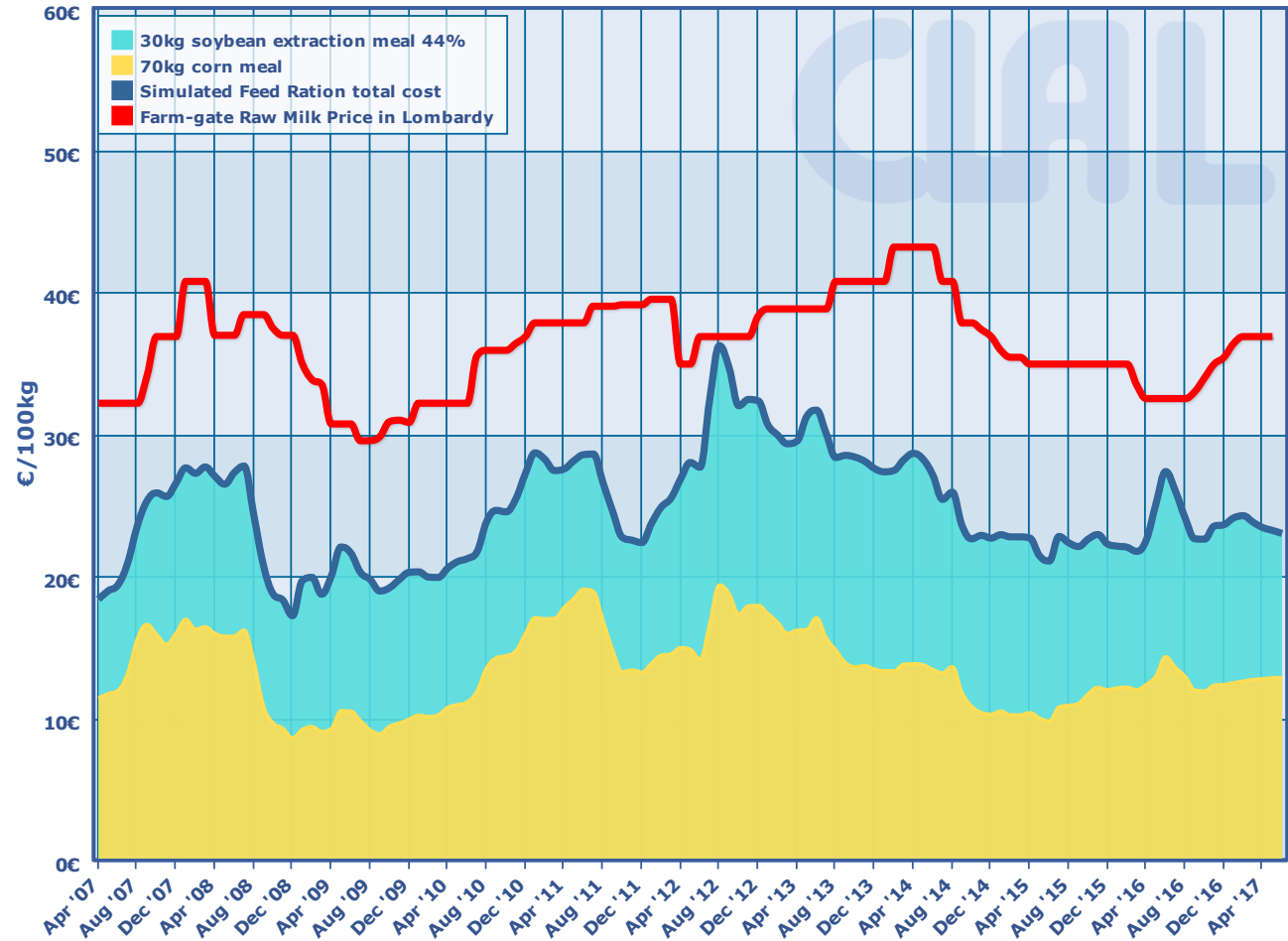
L'Alimento Simulato è un modello teorico di alimento che prevede esclusivamente l'impiego di mais e farina di estrazione di soia 44% ('nazionali'); è stato assunto a modello in quanto i due ingredienti che lo compongono sono driver del prezzo di tutte le materie prime disponibili sul mercato.



## Simulated Feed Ration Cost and Farm-gate Milk Price in Lombardy: value of 100kg

70kg of domestic corn meal + 30kg of soybean extraction meal 44% protein

Quotations of the Milan Chamber of Commerce - Processed by CLAL



Visita la pagina [Analisi della composizione della razione](#)