

Mais & Soia

- ▶ **Mais** (fonte WASDE)
 - ▶ Dati previsionali per 2015-16
 - ▶ Panorama mondiale e USA
 - ▶ Produzioni, consumi e stock
- ▶ **Soia** (fonte WASDE)
 - ▶ Dati previsionali per 2015-16
 - ▶ Panorama mondiale e USA
 - ▶ Produzioni, consumi e stock
- ▶ **Prezzi del Mais e della Soia** (Fonte CME)
- ▶ **Connessioni tra i Prezzi** (Elaborazione Clal)
- ▶ **Focus Italia** (Fonte CCIAA Milano)



MAIS

Dati previsionali per 2015-16

- ▶ La **produzione di Mais** per la nuova stagione 2015-16 (inizio della stagione: 1° Settembre) è prevista a **989.30 Mio t** (-0.1% rispetto alle previsioni formulate a Maggio), con lievi riduzioni per Zambia, Nepal, Zimbabwe e EU.
- ▶ Negli **Stati Uniti** la produzione di Mais è invariata rispetto alle stime del mese scorso. Si rileva un aumento degli stock iniziali e finali (+0.63 Mio t) per il minor impiego di Mais nella produzione di Etanolo nella stagione 2014-15.
- ▶ Si prevede un aumento (+1 Mio t) della **produzione in Russia**, dove le aree seminate aumentano di anno in anno, così come l'importazione di prodotti chimici agricoli. La maggior produzione rende la Russia molto competitiva nel Medio Oriente e Nord Africa ed il trend di esportazione è in crescita (+6%).
- ▶ In **Brasile** la produzione di Mais nella stagione in corso è cresciuta di 3 Mio t, raggiungendo il livello record di 84 Mio t, per le piogge prolungate in Maggio.
- ▶ Gli **stock globali finali** per la stagione 2015-16 sono previsti a **195.19 Mio t**, +3.25 Mio t rispetto alle previsioni di Maggio, riflettendo l'aumento delle scorte in Brasile.



MAIS - Panorama **Mondiale** e **USA**:

Dati previsionali per 2015-16



	Milioni di tonnellate	Rispetto a Maggio 2015 (previsioni)
Stock iniziali	197.01	+2.3%
Produzione	989.30	-0.1%
Impiego interno	991.12	+0.1%
Stock finali	195.19	+1.7%



	Miliardi di bushel	Milioni di tonnellate	Rispetto a Maggio 2015 (previsioni)
Stock iniziali	1.88	47.65	+1.3%
Produzione	13.63	346.22	0.0%
Utilizzazione	11.86	301.26	0.0%
Esportazioni	1.90	48.26	0.0%
Stock finali	1.77	44.98	+1.4%
Prezzo atteso	3,50 \$/bushel	138 \$/ton	123 €/ton ↑
Un mese fa	3,50 \$/bushel	138 \$/ton	121 €/ton

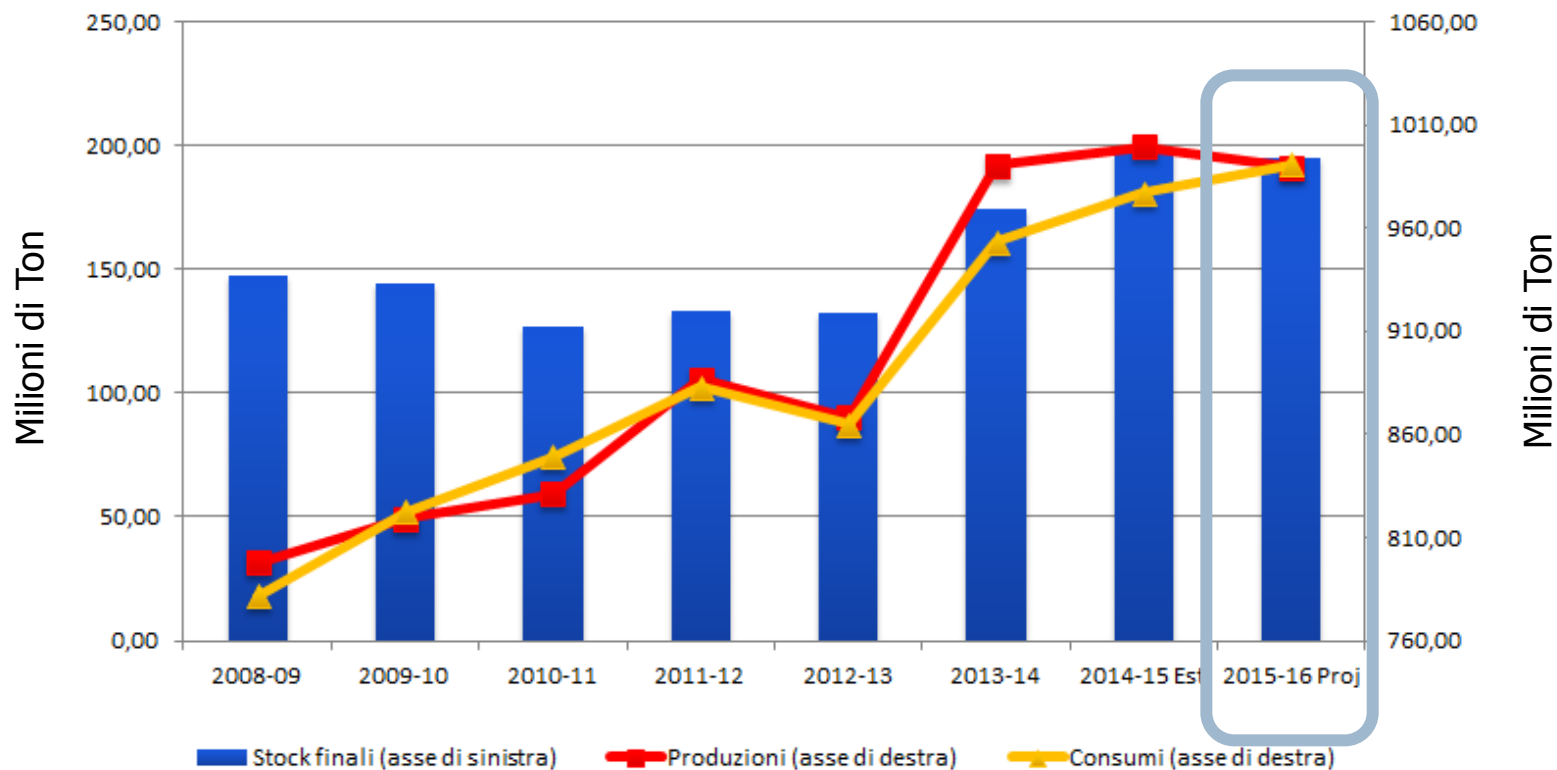
Fattori di conversione MAIS
 1 bushel = 0.025 metric ton
 1 metric ton = 39.38 bushel



MAIS - Panorama **Mondiale**: produzioni, consumi e stock

World – Produzioni, Consumi e Stock di Mais

Elaborazione CLAL su dati WASDE





SOIA

Dati previsionali per 2015-16

- ▶ La **produzione mondiale di semi di Soia** per la nuova stagione 2015-16 (inizio della stagione: 1° Ottobre) è prevista a **317.58 Mio t**, +0.1% rispetto alle stime di Maggio, riflettendo **maggiori raccolti previsti in Russia e nell'Unione Europea**.
- ▶ Negli **Stati Uniti**, maggior Produttore di semi di Soia, le previsioni sulle produzioni ed esportazioni sono rispettivamente di 104.78 Mio t e 48.31 Mio t, invariate rispetto alle previsioni formulate il mese scorso.
- ▶ Nella stagione 2014-15 si rileva un aumento della trasformazione in farina e olio ed una crescita delle esportazioni. Gli stock iniziali e finali previsti per la stagione 2015-16 sono pertanto diminuiti di 0.54 Mio t.
- ▶ Le **scorte globali finali di semi di Soia** sono stimate a **93.22 Mio t**, -3 Mio t riflettendo il calo degli stock negli USA e in Brasile, parzialmente compensato dall'aumento di 1 Mio t in Argentina.



SOIA - Panorama **Mondiale** e **USA**: Dati previsionali per 2015-16



	Milioni di tonnellate	Rispetto a Maggio 2015 (previsioni)
Stock iniziali	83.70	-2.2%
Produzione	317.58	+0.1%
Impiego interno	305.64	+0.4%
Stock finali	93.22	-3.1%



	Miliardi di bushel	Milioni di tonnellate	Rispetto a Maggio 2015 (previsioni)
Stock iniziali	0.33	8.97	-5.7%
Produzione	3.85	104.78	0.0%
Utilizzazione	1.96	53.33	+0.3%
Esportazioni	1.78	48.31	0.0%
Stock finali	0.48	12.93	-5.0%
Prezzo atteso	9.00 \$/bushel	331 \$/ton	295 €/ton ↑
Un mese fa	9.00 \$/bushel	331 \$/ton	291 €/ton

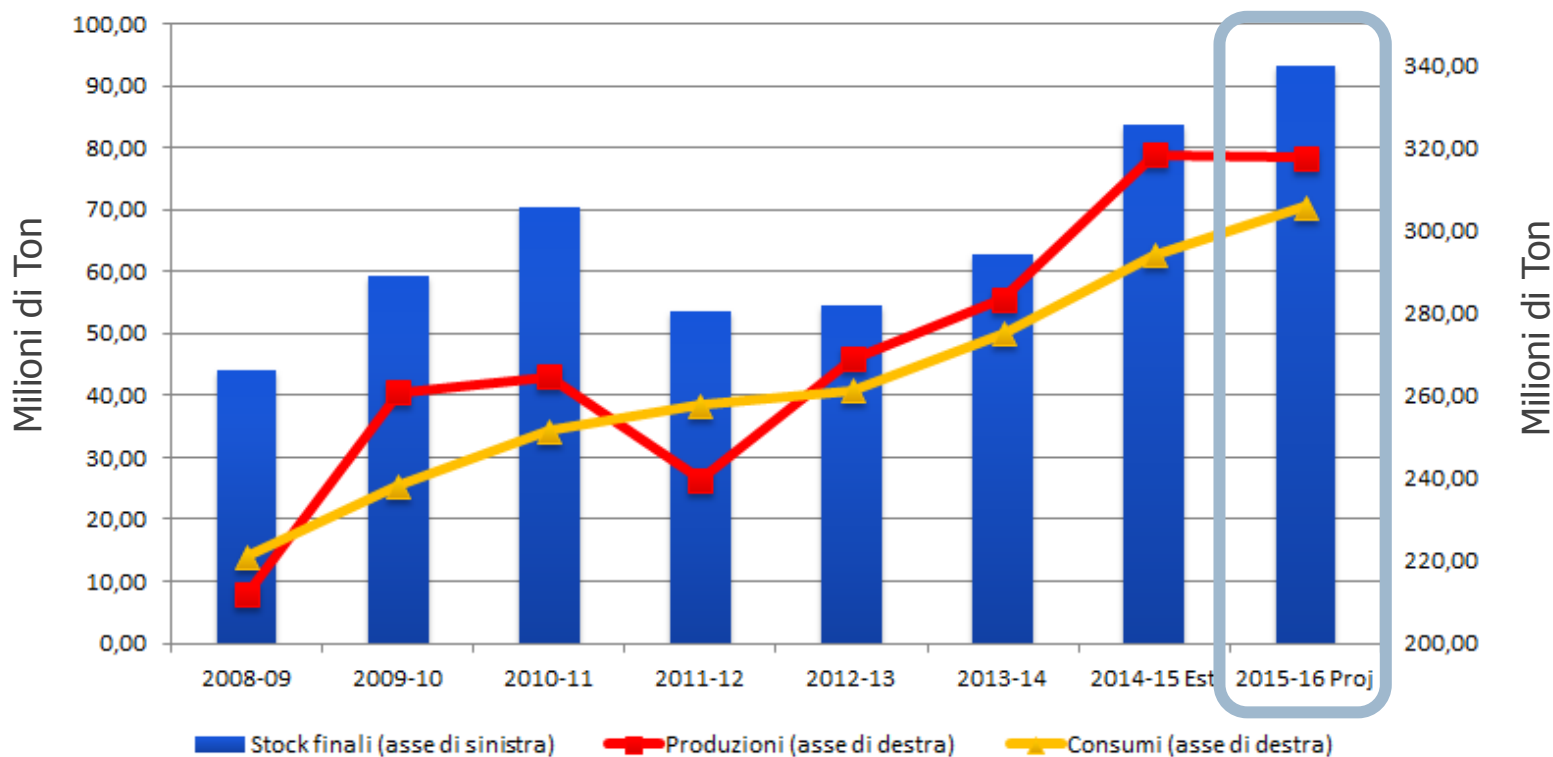
Fattori di conversione SOIA
1 bushel = 0.027 metric ton
1 metric ton = 36.74 bushel



SOIA - Panorama **Mondiale**: produzioni, consumi e stock

World – Produzioni, Consumi e Stock di semi di Soia

Elaborazione CLAL su dati WASDE





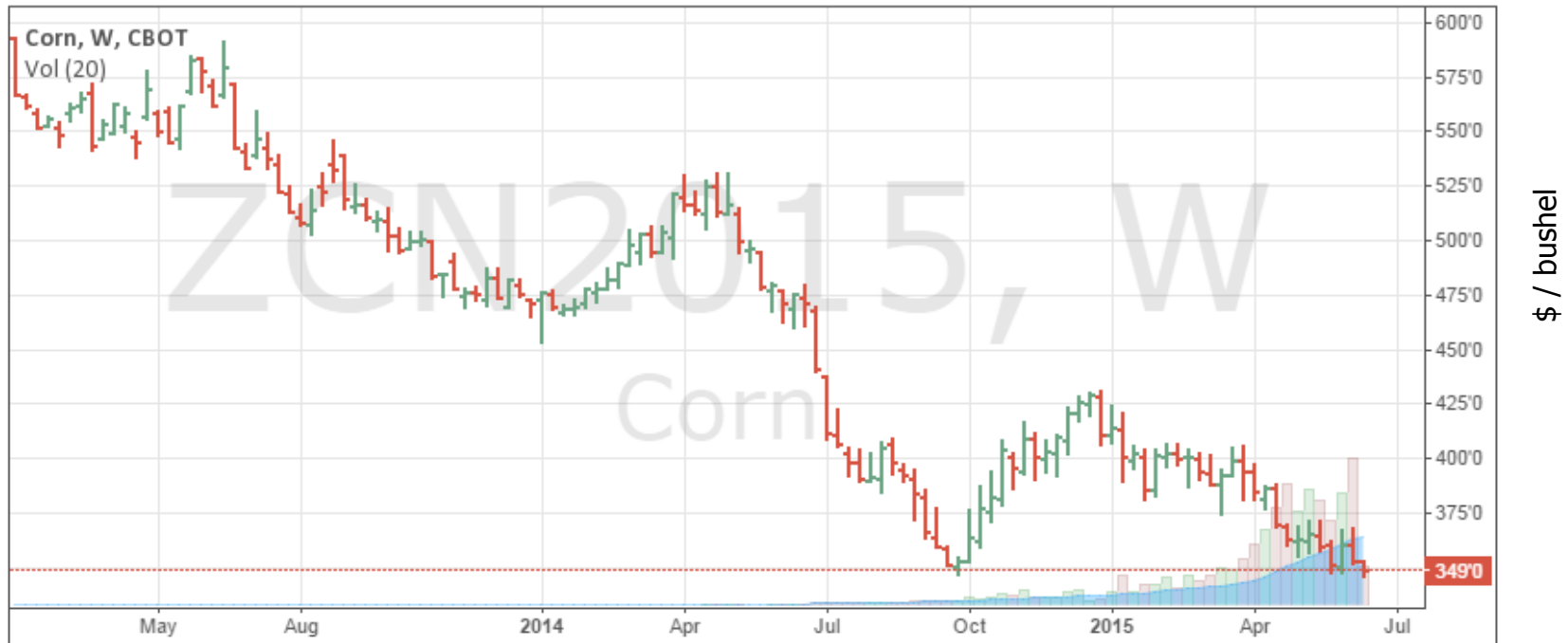
Borsa di Chicago

Prezzi del Mais

- ▶ L'andamento del prezzo del Mais quotato dal [CME di Chicago](#):

June 16, 2015

CBOT:ZCN2015 349'0 ▲ +0'6 (+0.22%) O:353'0 H:353'2 L:346'6 C:349'0



 **CME Group**
Powered by TradingView.com



Borsa di Chicago

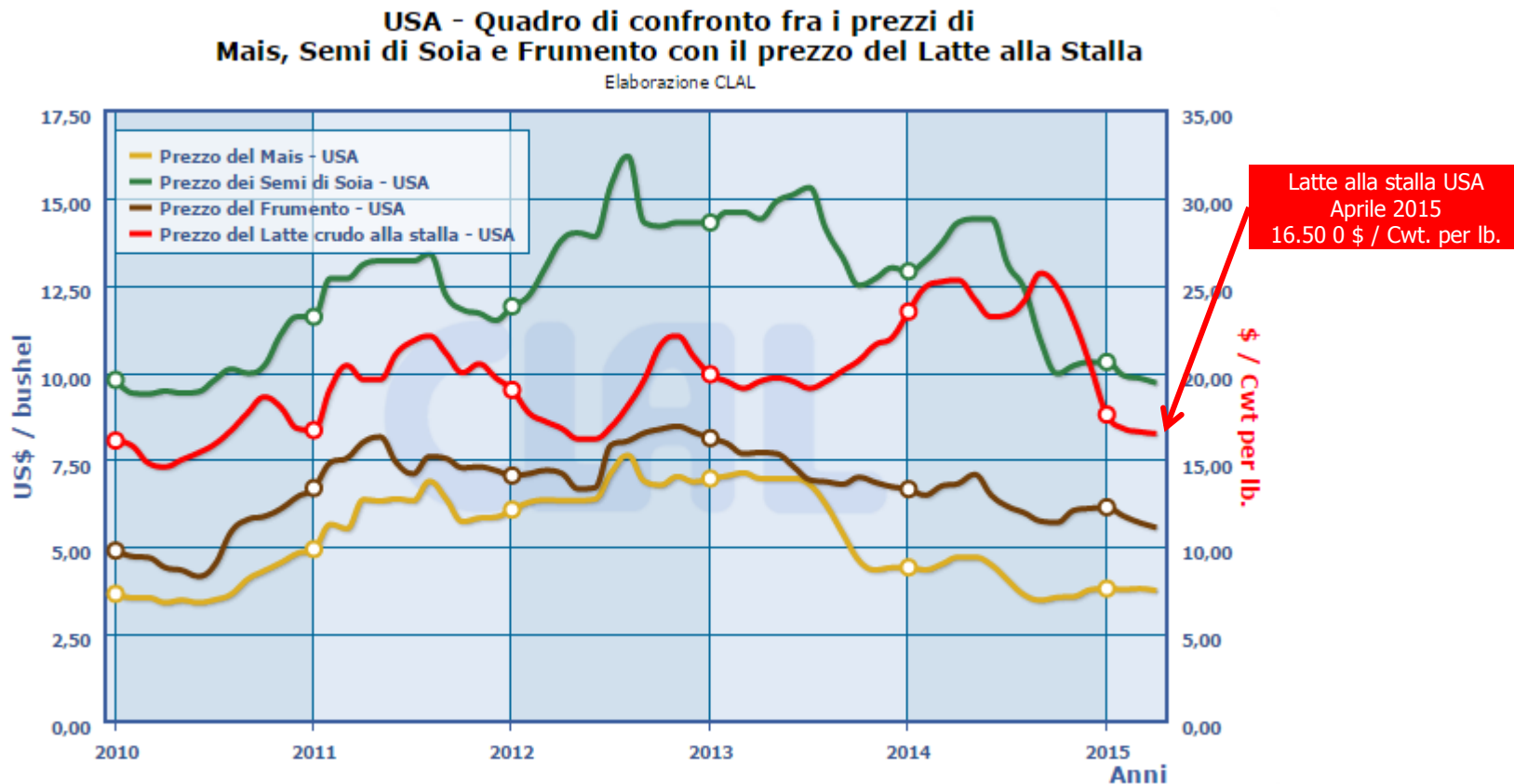
Prezzi della Soia

- ▶ L'andamento del prezzo della Soia quotato dal [CME di Chicago](#):



Correlazioni tra Input Agricoli ed Energetici

- ▶ USA - Confronto prezzi: Mais, semi di Soia, Frumento e Latte alla stalla

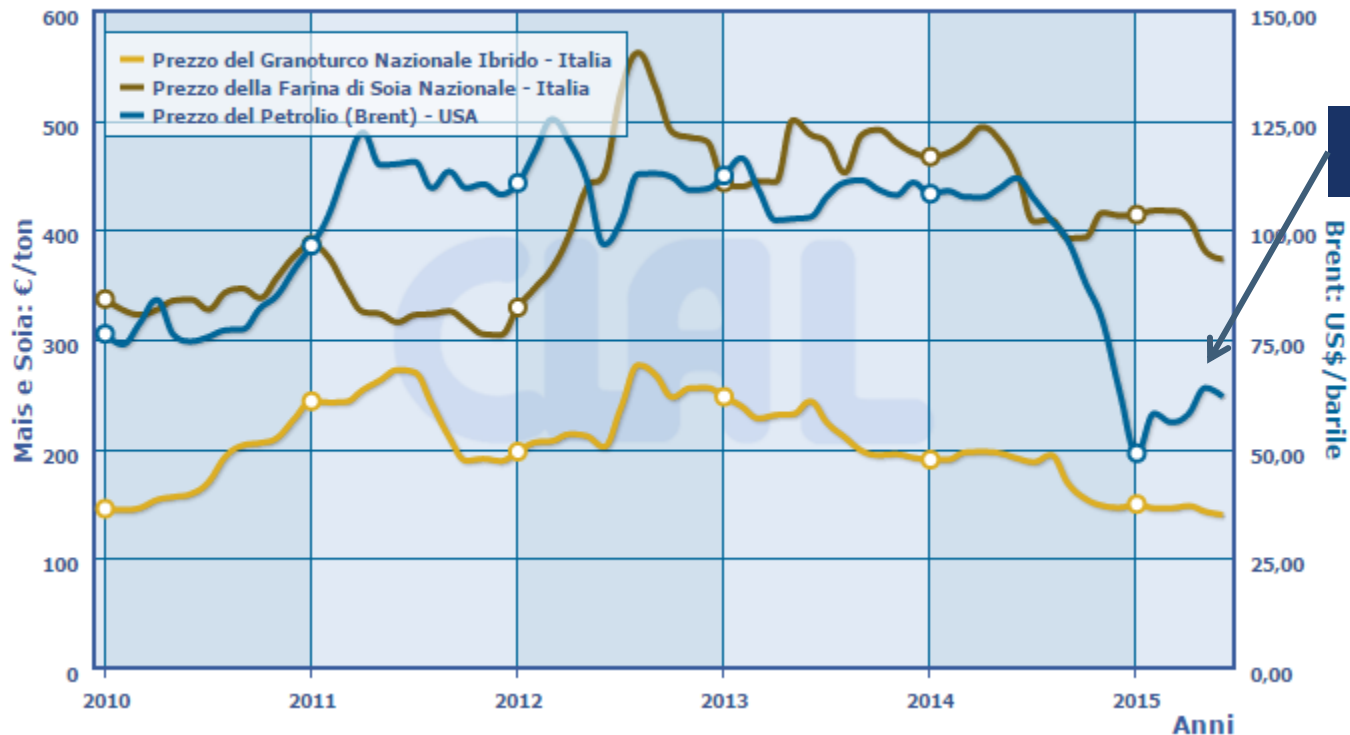


Correlazioni tra Input Agricoli ed Energetici

- Confronto prezzi: Mais (Italia), farina di Soia (Italia) e Petrolio (USA)

Quadro storico di confronto fra i prezzi di Mais e Farina di Soia (Italia) con il prezzo del Petrolio (USA)

Elaborazione CLAL



Petrolio Brent USA
61.90 \$ / barile

Focus on **Italia**

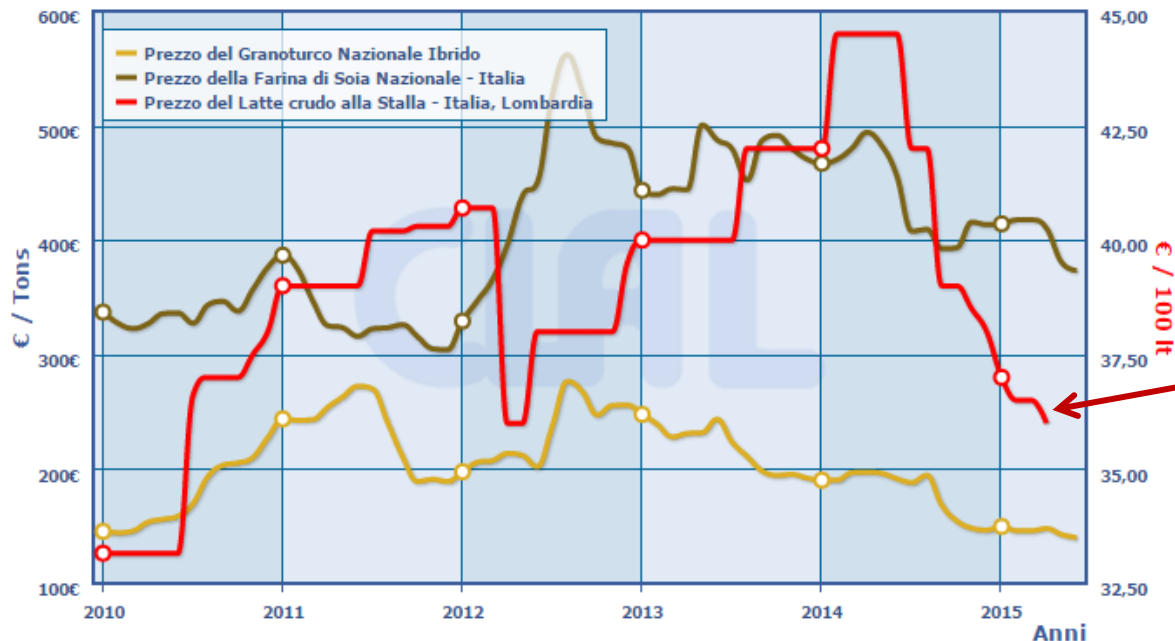
Prezzi del Mais e della Farina di Soia

- ▶ L'andamento del prezzo del Granoturco Nazionale e della Farina di Soia Nazionale quotati dalla CCIAA di Milano, *a confronto con il Prezzo del Latte alla Stalla*:

- ▶ Mais: 139 ÷ 141 €/ton (-2 € rispetto ad un mese fa)
- ▶ Farina di Soia: 368 ÷ 369 €/ton (-6 € rispetto ad un mese fa)

Italia - Quadro storico dei prezzi del Granoturco Nazionale, della Farina di Soia nazionale e del prezzo del Latte

Elaborazione CLAL



Latte alla Stalla
ITALIA (Lombardia)
Aprile 2015:
36 € / 100 It