

# Mais & Soia

- ▶ **Mais** (fonte WASDE)
  - ▶ Dati previsionali per 2015-16
  - ▶ Panorama mondiale e USA
- ▶ **Soia** (fonte WASDE)
  - ▶ Dati previsionali per 2015-16
  - ▶ Panorama mondiale e USA
- ▶ **Prezzi di Mais e Soia** (Fonte CME)
- ▶ **Connessioni tra i Prezzi** (Elaborazione Clal)
- ▶ **Focus Italia** (Fonte CCIAA Milano)
  - ▶ L'Alimento Simulato



# MAIS

## Dati previsionali per 2015-16

---

- ▶ La **produzione globale di Mais** per la stagione 2015-16 è prevista a **967.93 Mio t**, -5.9 Mio t rispetto alle stime formulate a Dicembre, riflettendo la riduzione della produzione in Sud Africa e negli Stati Uniti, parzialmente bilanciata da maggiori raccolti in Ucraina.
- ▶ La produzione di Mais in **Sud Africa** è prevista a 8 Mio t, -4 Mio t rispetto alle stime del mese scorso, a causa del caldo e della siccità prolungati.
- ▶ Negli **Stati Uniti** si prevede una **produzione** di 345.49 Mio t, con un aumento delle aree coltivate ma una diminuzione della resa dei terreni, stimata a 168.4 bushel/acro (10.69 tons/ettaro).
- ▶ Le **esportazioni** statunitensi si confermano in riduzione (-2.9%) per la concorrenza del Sud America. Il Mais utilizzato nella **produzione di Etanolo** è invariato, mentre si stima un minor impiego nella produzione di **dolcificanti**.
- ▶ Gli **stock finali globali** sono inferiori rispetto alle previsioni del mese scorso, ma si mantengono a **livelli record** (208.94 Mio t). Metà sono collocati **in Cina**.



# MAIS - Panorama **Mondiale** e **USA**:

## Dati previsionali per 2015-16



	Milioni di tonnellate	Rispetto a Dicembre 2015 (previsioni)
Stock iniziali	207.23	<b>-0.5%</b>
Produzione	<b>967.93</b>	<b>-0.6%</b>
Impiego interno	966.22	<b>-0.4%</b>
Stock finali	208.94	<b>-1.4%</b>



	Miliardi di bushel	Milioni di tonnellate	Rispetto a Dicembre 2015 (previsioni)
Stock iniziali	1.73	43.97	<b>0.0%</b>
Produzione	13.60	<b>345.49</b>	<b>-0.4%</b>
Utilizzazione	11.87	301.51	<b>-0.1%</b>
Esportazioni	1.70	<b>43.18</b>	<b>-2.9%</b>
Stock finali	1.80	45.78	<b>+1.0%</b>
<b>Prezzo atteso</b>	<b>3,60 \$/bushel</b>	<b>142 \$/ton</b>	<b>130 €/ton ↓</b>

**Un mese fa**                      **3,65 \$/bushel**                      **144 \$/ton**                      **131 €/ton**

Fattori di conversione MAIS  
1 bushel = 0.025 metric ton  
1 metric ton = 39.38 bushel

Fonte: USDA – FAS Foreign Agricultural Service, January 2016 - WASDE (World Agricultural Supply and Demand Estimates)



# SOIA

## Dati previsionali per 2015-16

---

- ▶ La **produzione mondiale di semi di Soia** per la stagione 2015-16 è prevista a **319.01 Mio t**, -1.1 Mio t rispetto alle previsioni di Dicembre, con riduzioni dei raccolti negli Stati Uniti e in Sud Africa.
- ▶ La **produzione statunitense** è prevista a 106.95 Mio t (-1.3% rispetto alle stime del mese scorso), a causa di **minori superfici** e del calo della **resa dei terreni** (48 bushel/acro = 3.27 tons/ettaro), ma che rimane **record**.
- ▶ Con la minore offerta, anche le **esportazioni USA** sono stimate in diminuzione, compensate da un aumento delle esportazioni in **Canada**.
- ▶ La **produzione in Cina** è prevista in aumento di 0.5 Mio t a 12 Mio t.
- ▶ Le **scorte finali globali di semi di Soia** sono stimate a **79.28 Mio t**, inferiori rispetto alle stime di Dicembre ma a livelli **record** rispetto agli anni precedenti.



# SOIA - Panorama **Mondiale** e **USA**:

## Dati previsionali per 2015-16



	Milioni di tonnellate	Rispetto a Dicembre 2015 (previsioni)
Stock iniziali	76.93	-0.9%
Produzione	<b>319.01</b>	-0.3%
Impiego interno	314.04	+0.6%
Stock finali	79.28	-4.0%



	Miliardi di bushel	Milioni di tonnellate	Rispetto a Dicembre 2015 (previsioni)
Stock iniziali	0.19	5.19	-0.4%
Produzione	3.93	<b>106.95</b>	-1.3%
Utilizzazione	2.02	55.00	-0.1%
Esportazioni	1.69	45.99	-1.5%
Stock finali	0.44	11.96	-5.5%

Fattori di conversione SOIA  
 1 bushel = 0.027 metric ton  
 1 metric ton = 36.74 bushel

<b>Prezzo atteso</b>	<b>8.80 \$/bushel</b>	<b>323 \$/ton</b>	<b>274 €/ton</b> ↓
----------------------	-----------------------	-------------------	--------------------

<b>Un mese fa</b>	<b>8.90 \$/bushel</b>	<b>327 \$/ton</b>	<b>298 €/ton</b>
-------------------	-----------------------	-------------------	------------------

Fonte: USDA – FAS Foreign Agricultural Service, January 2016 - WASDE (World Agricultural Supply and Demand Estimates)

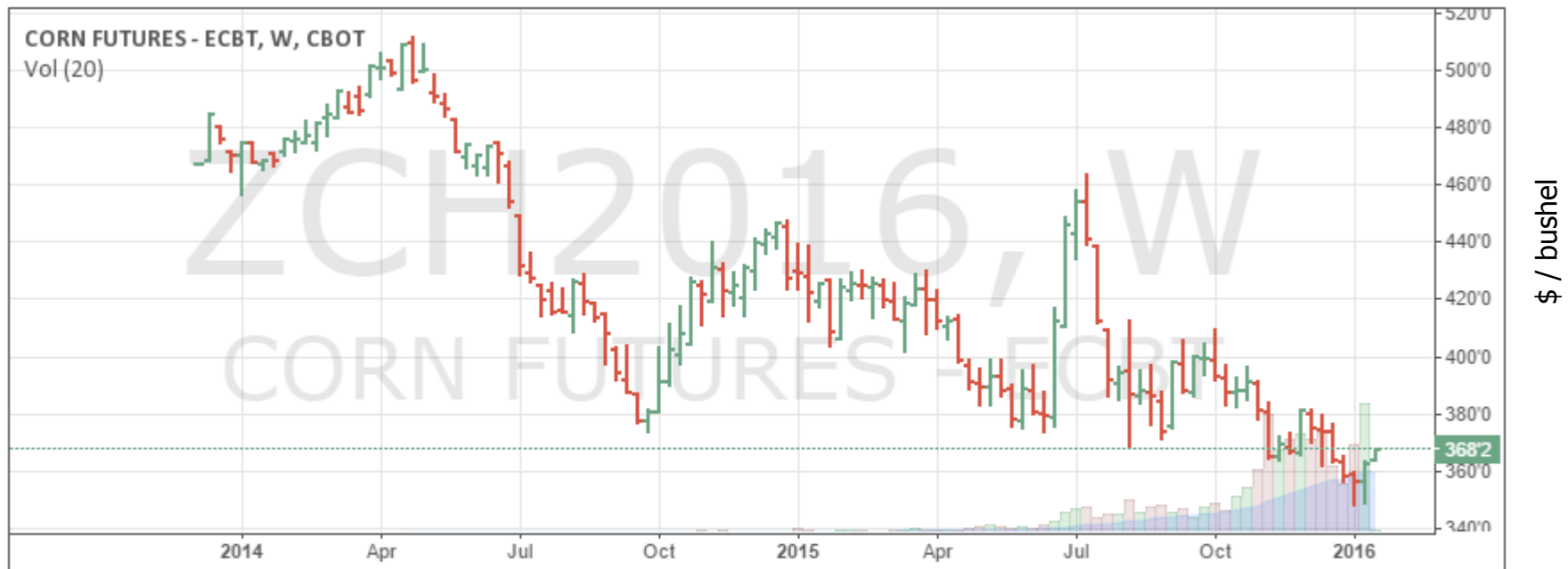


# Borsa di Chicago

## Prezzi del Mais

- ▶ L'andamento del prezzo del Mais quotato dal CME di Chicago:

CBOT:ZCH2016, W 368'2 ▲ +5'0 (+1.38%) O:364'0 H:368'2 L:364'0 C:368'2



 **CME Group**  
Powered by TradingView.com

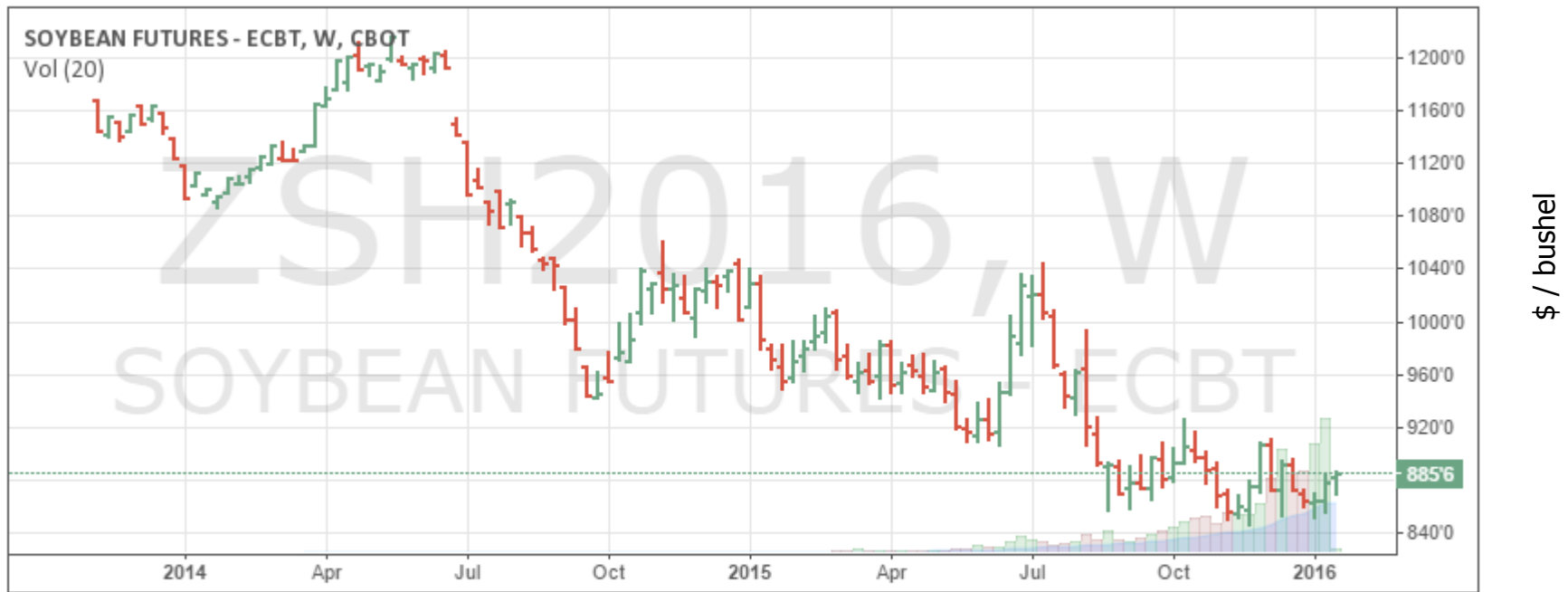


# Borsa di Chicago

## Prezzi della Soia

- L'andamento del prezzo della Soia quotato dal CME di Chicago:

CBOT:ZSH2016, W 885'6 ▲ +4'2 (+0.48%) O:882'2 H:887'0 L:871'0 C:885'6



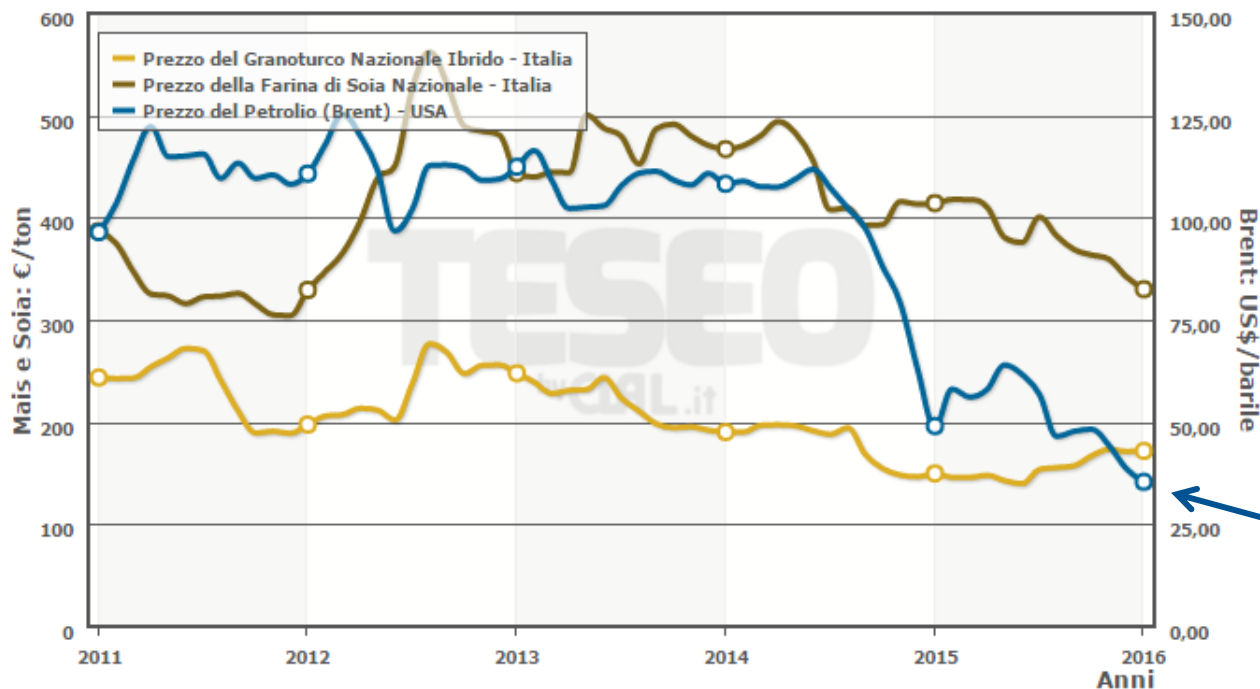
 **CME Group**  
Powered by TradingView.com

# Correlazioni tra Input Agricoli ed Energetici

- Confronto prezzi: Mais (Italia), farina di Soia (Italia) e Petrolio (USA)

Quadro storico di confronto fra i prezzi di Mais e Farina di Soia (Italia) con il prezzo del Petrolio (USA)

Elaborazione CLAL



Petrolio Brent USA  
34.19 \$ / barile



# Focus on **Italia**

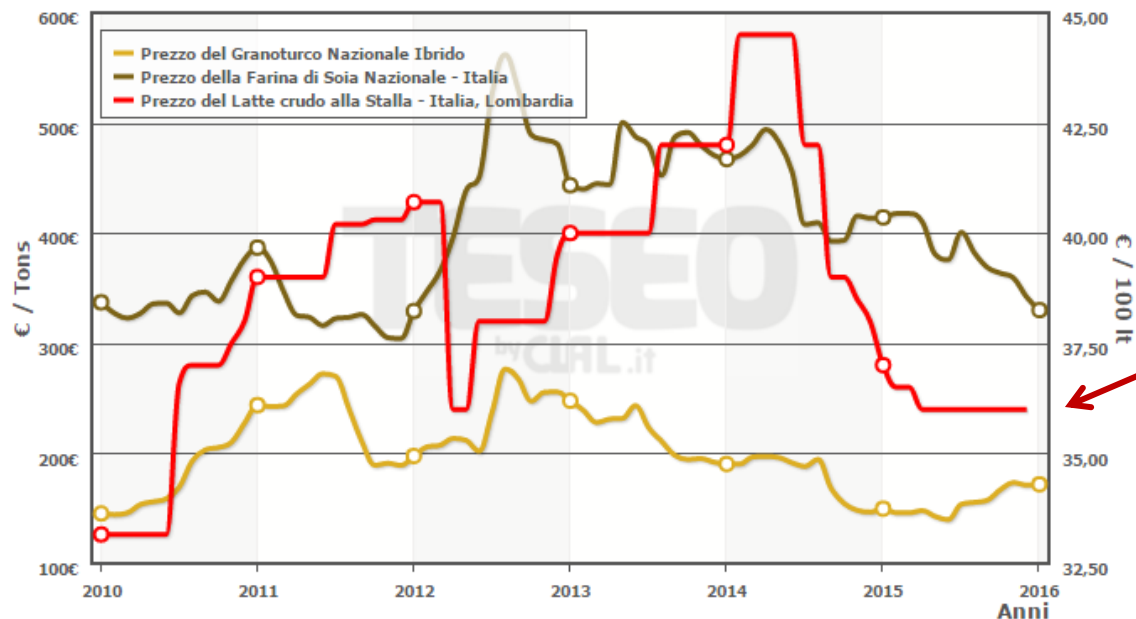
## Prezzi del Mais e della Farina di Soia

- ▶ L'andamento del prezzo del Granoturco Nazionale e della Farina di Soia Nazionale quotati dalla CCIAA di Milano, *a confronto con il Prezzo del Latte alla Stalla*:

- ▶ Mais: 174 ÷ 175 €/ton (+3.50 € rispetto ad un mese fa)
- ▶ Farina di Soia: 335 ÷ 336 €/ton (+1 € rispetto ad un mese fa)

Italia - Quadro storico dei prezzi del Granoturco Nazionale, della Farina di Soia nazionale e del prezzo del Latte

Elaborazione CLAL



Latte alla Stalla  
ITALIA (Lombardia)  
Dicembre 2015:  
36 € / 100 lt

# Focus on **Italia**

## Il valore dell'**Alimento Simulato**

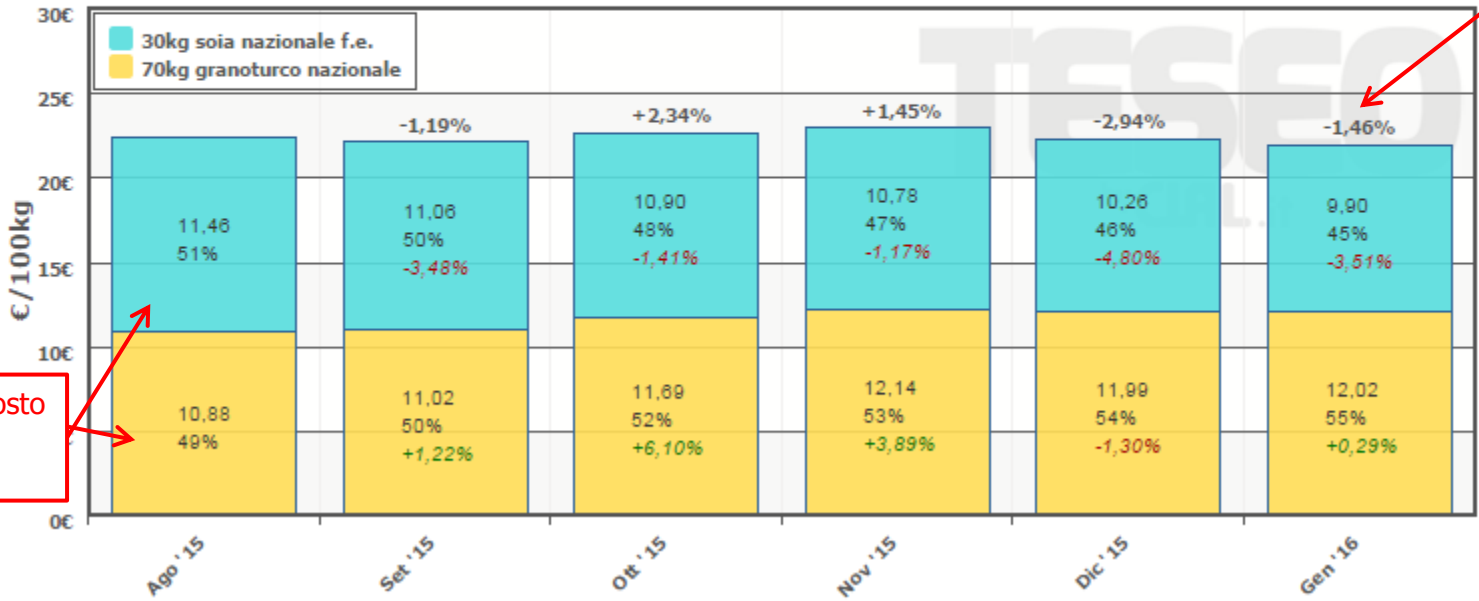
- ▶ L'**Alimento Simulato** è un modello teorico di alimento che prevede esclusivamente l'impiego di mais e farina di estrazione di soia 44 % ('nazionali'); è stato assunto a modello in quanto i due ingredienti che lo compongono sono driver del prezzo di tutte le materie prime disponibili sul mercato.



**Alimento Simulato: valore per 100kg**  
70kg granoturco nazionale + 30kg soia nazionale f.e.

Sopra le colonne la variazione % del costo totale  
Nelle colonne il peso % del prodotto sul costo totale e la variazione percentuale sul mese precedente  
Quotazioni CCIAA Milano - Elaborazione CLAL

Variazione % di prezzo rispetto al mese precedente



Peso % di costo delle due componenti

# TESEO

 [teseo.clal.it](http://teseo.clal.it)

*verso un'agricoltura sostenibile*



Visita il nuovo portale



Registrati gratuitamente  
alle TESEO News