

Mais & Soia

- ▶ **Mais** (fonte WASDE)
 - ▶ Dati previsionali per 2012-13
 - ▶ Panorama Mondiale e USA
 - ▶ Produzioni, Consumi e Stock
- ▶ **Soia** (fonte WASDE)
 - ▶ Dati previsionali per 2012-13
 - ▶ Panorama Mondiale e USA
 - ▶ Produzione, Consumi e Stock
- ▶ **Prezzi del Mais e della Soia** (fonte CME)
- ▶ **Connessioni tra i Prezzi** (Elaborazione Clal)
- ▶ **Focus Italia** (fonte CCIAA Milano)

ELABORAZIONE FEBBRAIO 2013



MAIS

dati previsionali per 2012-13 *(Elab. Febbraio 2013)*

- ▶ La **produzione mondiale** di Mais per la stagione 2012-13 è prevista a **854,38 Mio t**, in leggero aumento rispetto alle previsioni formulate a Gennaio.
- ▶ Si prevedono maggiori aree coltivabili in **Brasile, India e Messico**, ed una maggiore resa dei terreni in **Brasile ed Ucraina**. In **Argentina**, a causa della siccità persistente di Gennaio e inizio Febbraio, è atteso un calo della resa.
- ▶ Le **Importazioni** (95,67 Mio t) e le **Esportazioni** (90,03 Mio t) **mondiali** di Mais sono stimate in leggero aumento, ma tra i vari Paesi si prevedono **movimenti significativi**: aumento nell'Import per UE-27 e Cina, calo per Egitto, Siria, Messico e Arabia Saudita; aumento nell'Export per Brasile e Ucraina, calo per USA e Argentina.
- ▶ Le **Esportazioni Statunitensi** sono previste ancora in calo (-5% rispetto alle previsioni di Gennaio) a **22,86 Mio t**, per la concorrenza del Brasile.
- ▶ Le previsioni per l'uso di mais nella produzione di bioetanolo sono stabili, mentre si prevede un maggior impiego in **dolcificanti e amidi**.
- ▶ Sono state alzate le stime per gli **stock finali** USA a **16,06 Mio t**, +5% rispetto alle stime di Gennaio.



MAIS - Panorama **Mondiale** e **USA**:

dati previsionali per 2012-13 *(Elab. Febbraio 2013)*



	Milioni di tonnellate	Rispetto a Gennaio 13 (previsioni)
Stock iniziali	131,01	-0,6%
Produzione	854,38	+0,2%
Impiego interno	867,34	-0,1%
Stock finali	118,04	+1,8%



	Miliardi di bushel	Milioni di tonnellate	Rispetto a Gennaio 13 (previsioni)
Stock iniziali	0,99	25,12	+0%
Produzione	10,78	273,83	+0%
Utilizzazione	10,34	262,57	+0,2%
Esportazioni	0,90	22,86	-5%
Stock finali	0,63	16,06	+5%
Prezzo atteso	7,20 \$/bushel	284 \$/ton	212 €/ton ↓
Un mese fa	7,40 \$/bushel	291 \$/ton	218 €/ton

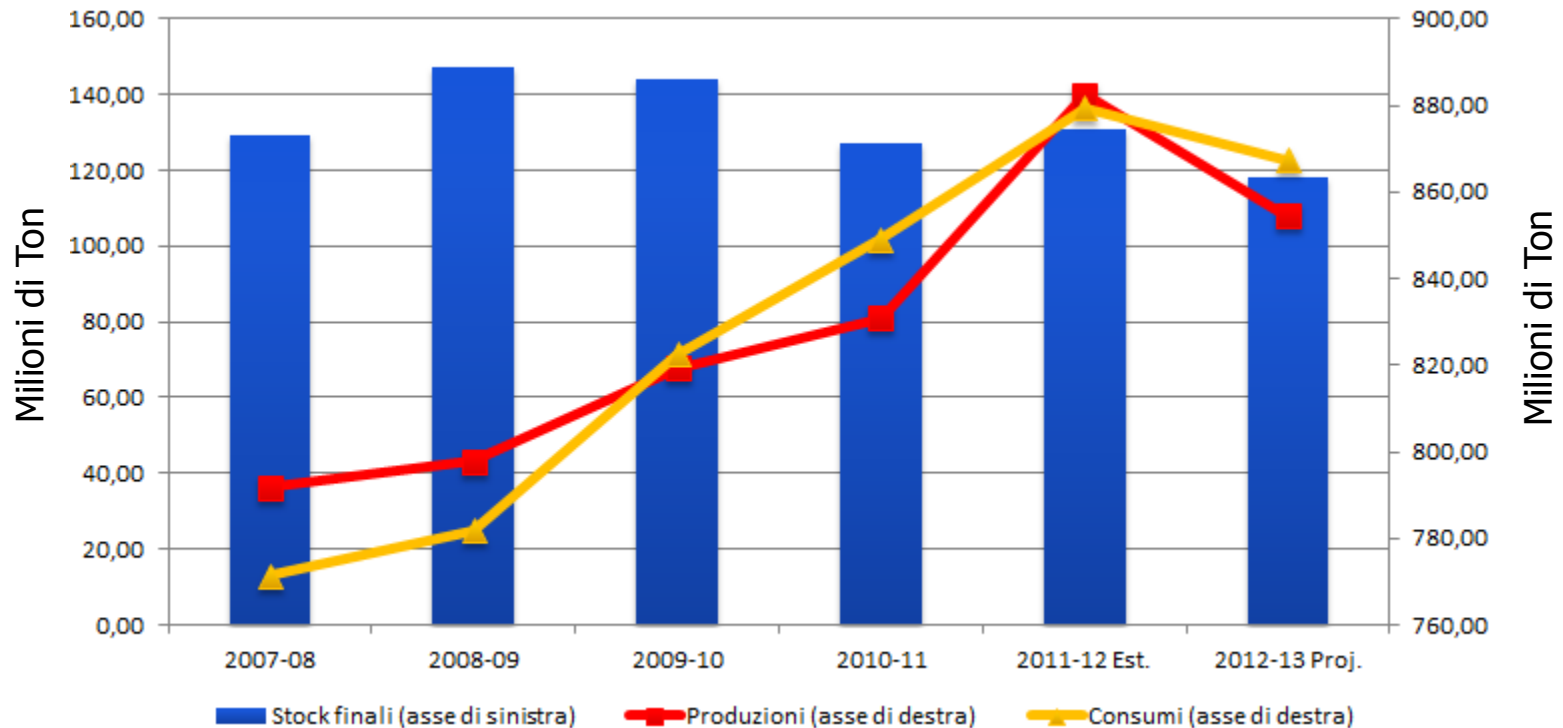
Fattori di conversione MAIS
1 bushel = 0.025 metric ton
1 metric ton = 39.38 bushel



MAIS - Panorama **Mondiale**: produzioni, consumi e stock

World – Produzioni, Consumi e Stock di Mais

Elaborazione CLAL su dati WASDE





SOIA

dati previsionali per 2012-13 *(Elab. Febbraio 2013)*

- ▶ Nel mese di Febbraio si prevede che la **produzione mondiale di semi di Soia** per la stagione 2012-13 si attesti intorno ai **269,50 Mio t**, in lieve rialzo rispetto alle previsioni formulate in Gennaio.
- ▶ Il previsto aumento della produzione mondiale è dovuto principalmente alla crescita record della produzione in **Brasile (83,50 Mio t)**, tra i principali produttori ed esportatori di semi di Soia, favorita dall'aumento della resa dei terreni per una maggiore umidità nelle aree centro occidentali. Questa maggior produzione (+1 Mio t) è bilanciata dal calo produttivo previsto in **Argentina (-1 Mio t)**.
- ▶ Negli **Stati Uniti** si prevede una diminuzione degli **stock finali** (125 Mio t) a causa dell'aumento dell'estrazione (*crush*) di Farina di Soia (*meal*) da destinare all'utilizzo interno e all'export, bilanciando parzialmente il calo previsto in Argentina.

SOIA - Panorama **Mondiale** e **USA**:

dati previsionali per 2012-13 (Elab. Febbraio 2013)



	Milioni di tonnellate	Rispetto a Gennaio 13 (previsioni)
Stock iniziali	55,25	+0,3%
Produzione	269,50	+0%
Impiego interno	262,32	-0,1%
Stock finali	60,12	+1,1%



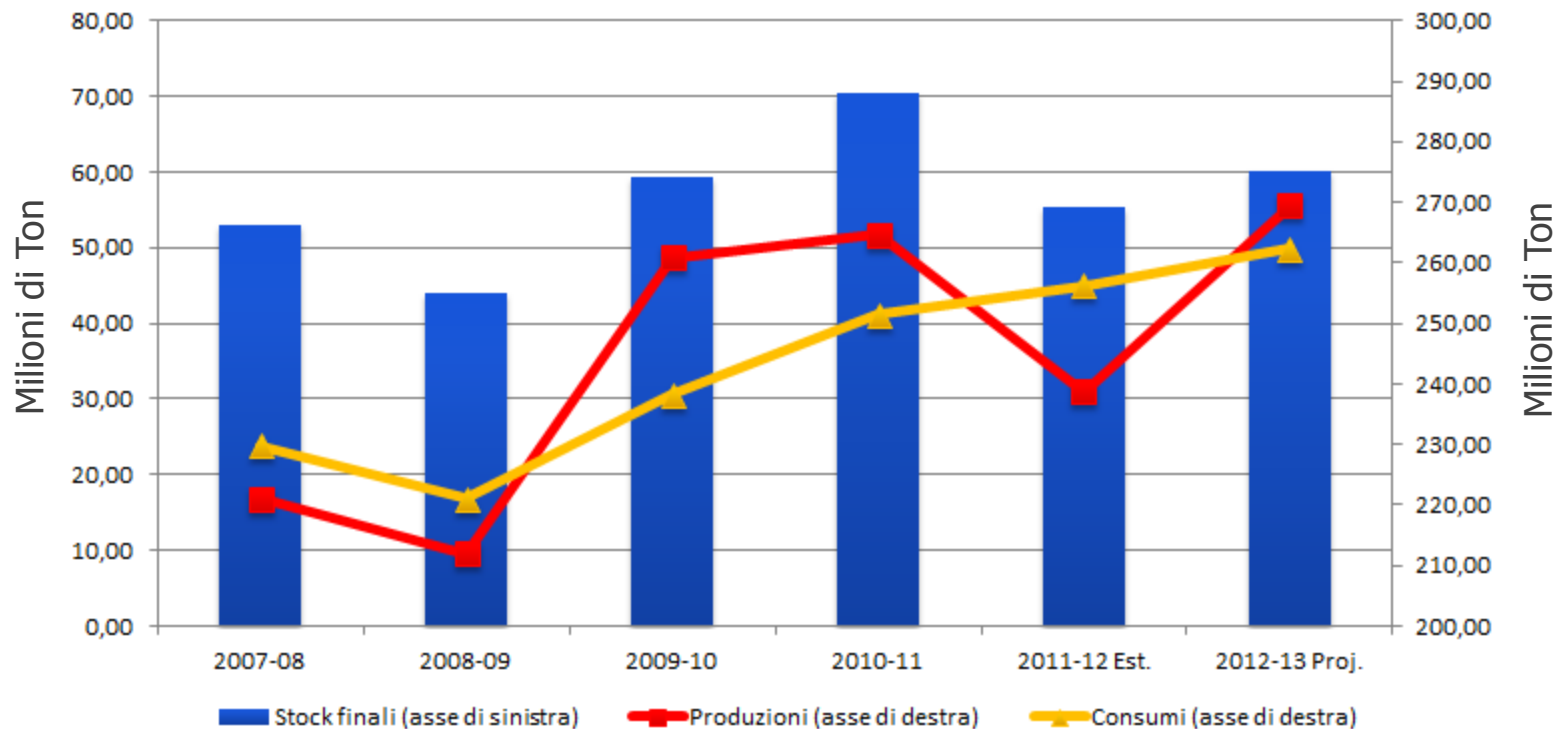
	Miliardi di bushel	Milioni di tonnellate	Rispetto a Gennaio 13 (previsioni)
Stock iniziali	0,17	4,61	+0%
Produzione	3,02	82,06	+0%
Utilizzazione	1,73	47,21	+0,6%
Esportazioni	1,35	36,61	+0%
Stock finali	0,12	3,40	-7%
Prezzo atteso	14,30 \$/bushel	525 \$/ton	392 €/ton ↓
Un mese fa	14,25 \$/bushel	524 \$/ton	393 €/ton

Fattori di conversione SOIA
 1 bushel = 0.027 metric ton
 1 metric ton = 36.74 bushel

SOIA - Panorama **Mondiale**: produzioni, consumi e stock

World – Produzioni, Consumi e Stock di semi di Soia

Elaborazione CLAL su dati WASDE



Borsa di Chicago

Prezzi del Mais e della Soia

- ▶ L'andamento del prezzo del Mais quotato dal [CME di Chicago](#):

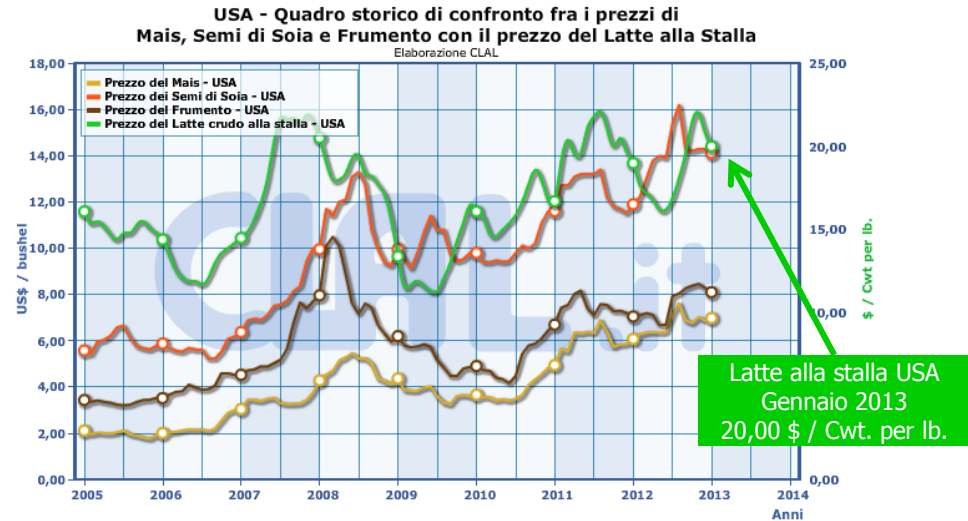


- ▶ L'andamento del prezzo della Soia quotato dal [CME di Chicago](#):

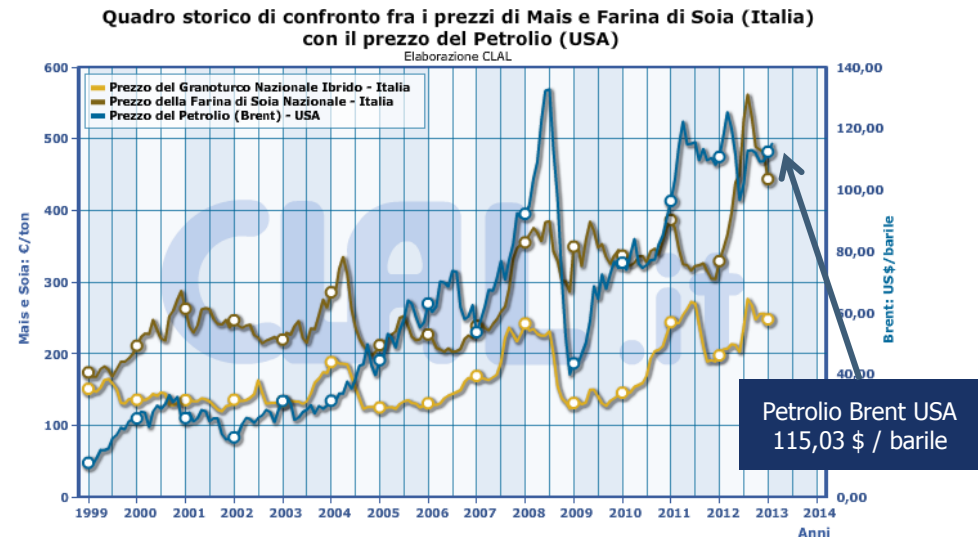


Correlazioni tra Input Agricoli ed Energetici

- ▶ USA - Confronto prezzi: Mais, semi di Soia, Frumento e Latte alla stalla



- ▶ Confronto prezzi: Mais (Italia), farina di Soia (Italia) e Petrolio (USA)



Focus on **Italia**

Prezzi del Mais e della Farina di Soia

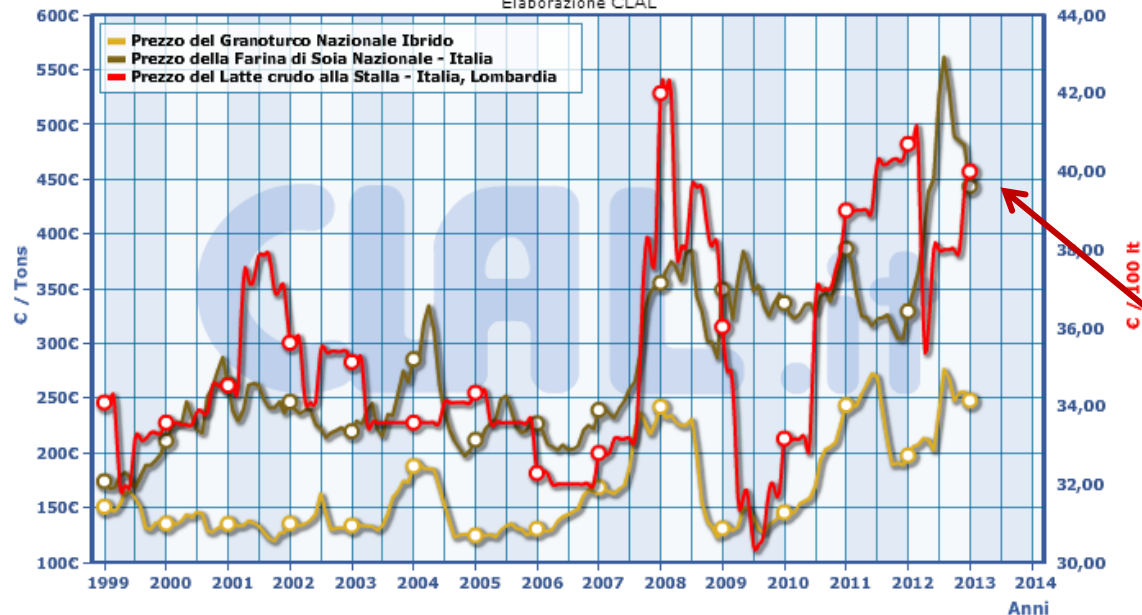
- L'andamento del prezzo del Granoturco Nazionale e della Farina di Soia Nazionale quotati dalla CCIAA di Milano, *a confronto con il Prezzo del Latte alla Stalla*:

- Mais: 244 ÷ 245 €/ton (-4 € rispetto ad un mese fa)
- Farina di Soia: 443 ÷ 444 €/ton (-6 € rispetto ad un mese fa)



Italia - Quadro storico dei prezzi del Granoturco Nazionale, della Farina di Soia nazionale e del prezzo del Latte

Elaborazione CLAL



Latte alla Stalla
ITALIA (Lombardia)
Gennaio 2013: 40 € / 100 Lt