

Mais & Soia

- ▶ **Mais** (fonte WASDE)
 - ▶ Dati previsionali per 2012-13
 - ▶ Panorama Mondiale e USA
 - ▶ Produzioni, Consumi e Stock
- ▶ **Soia** (fonte WASDE)
 - ▶ Dati previsionali per 2012-13
 - ▶ Panorama Mondiale e USA
 - ▶ Produzione, Consumi e Stock
- ▶ **Prezzi del Mais e della Soia** (fonte CME)
- ▶ **Connessioni tra i Prezzi** (Elaborazione Clal)
- ▶ **Focus Italia** (fonte CCIAA Milano)



MAIS

dati previsionali per 2012-13 *(Elab. Dicembre 2012)*

- ▶ La **produzione mondiale** di Mais per la stagione 2012-13 (**849,09 Mt**) è prevista in **aumento** rispetto alle previsioni di Novembre (+1,1%), con maggiori produzioni attese in Cina, Canada, Russia, Corea del Nord e Cile. Tali aumenti sono bilanciati da una attesa diminuzione prevista in Argentina (-0,5 Mt), tra i principali Player Esportatori, ma anche in Moldavia, Ucraina e Bielorussia a causa di un calo atteso delle aree coltivabili e di minori rese dei terreni.
- ▶ In **Cina**, secondo produttore mondiale di mais dopo gli USA, si prevede una produzione in crescita (**208 Mt, +8 Mt**) favorita da prezzi sostenuti e dall'aumento delle aree coltivabili e della resa dei terreni provocata dalle piogge della stagione estiva.
- ▶ Sono previsti aumenti delle **Importazioni**, in particolare della UE-27, tra i Principali Paesi Importatori, e delle **Esportazioni** di Canada e Russia.
- ▶ L'aumento della produzione mondiale (+9,4 Mt) è **assorbito da un aumento previsto nei consumi mondiali** (+8,7 Mt), per un maggiore utilizzo previsto nell'uso zootecnico in Cina e UE-27.



MAIS - Panorama **Mondiale** e **USA**:

dati previsionali per 2012-13 (Elab. Dicembre 2012)



	Milioni di tonnellate	Rispetto a Novembre 12 (previsioni)
Stock iniziali	131,04	-0,8%
Produzione	849,09	+1,1%
Impiego interno	862,52	+1%
Stock finali	117,61	-0,3%



	Miliardi di bushel	Milioni di tonnellate	Rispetto a Novembre 12 (previsioni)
Stock iniziali	0,99	25,11	-
Produzione	10,73	272,43	-
Utilizzazione	10,02	254,44	-
Esportazioni	1,15	29,21	-
Stock finali	0,65	16,42	-
Prezzo atteso	7,40 \$/bushel	291 \$/ton	223 €/ton ↓
Un mese fa	7,60 \$/bushel	299 \$/ton	235 €/ton

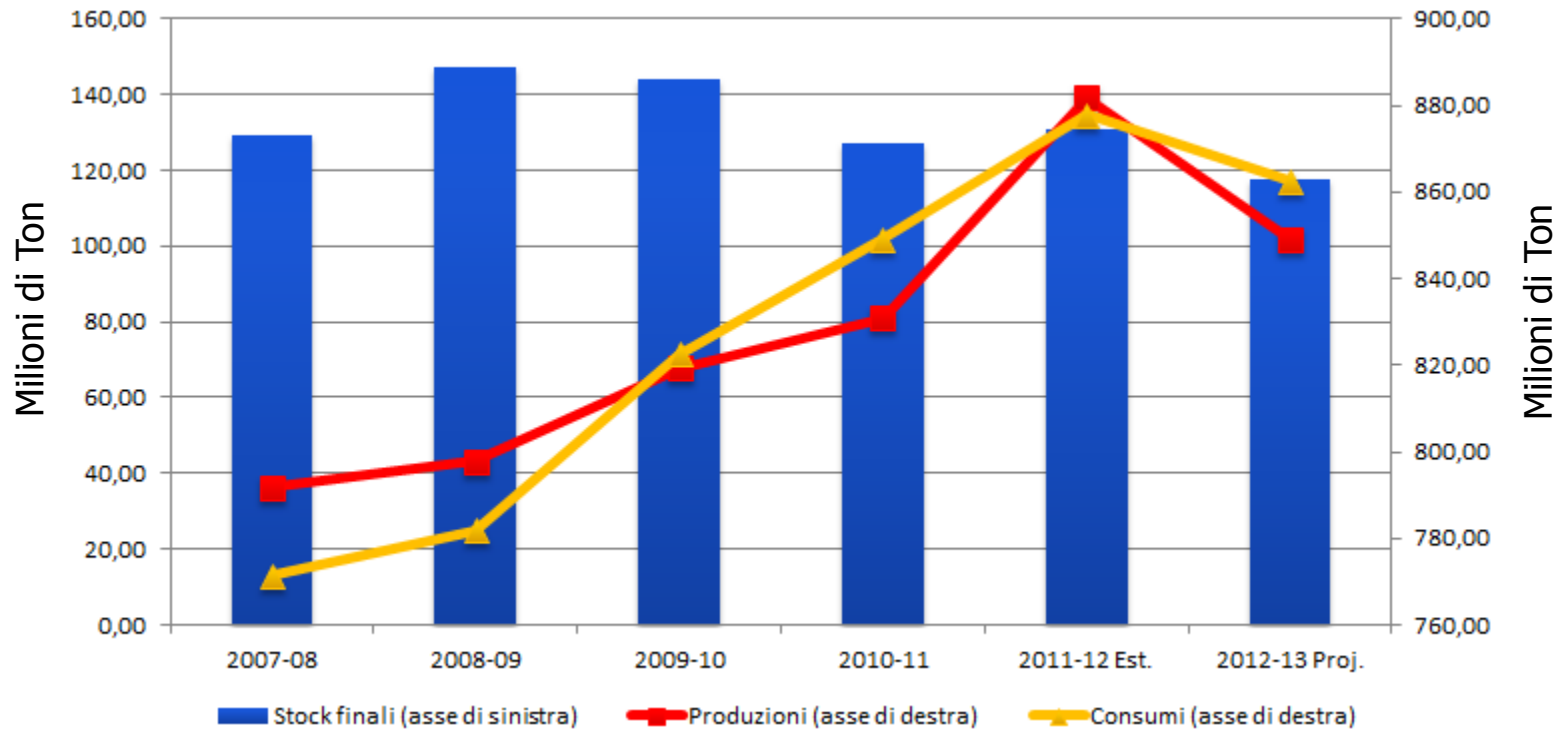
Fattori di conversione MAIS
 1 bushel = 0.025 metric ton
 1 metric ton = 39.38 bushel



MAIS - Panorama **Mondiale**: produzioni, consumi e stock

World – Produzioni, Consumi e Stock di Mais

Elaborazione CLAL su dati WASDE





SOIA

dati previsionali per 2012-13 *(Elab. Dicembre 2012)*

- ▶ La **produzione mondiale di Semi di Soia** è prevista, nel mese di Dicembre, di **267,72 Mt**, in leggero aumento rispetto alle previsioni precedenti. Il calo produttivo previsto in UE-27 e Paraguay è bilanciato da una maggior produzione attesa in **Canada**, responsabile anche dell'aumento dell'**Export** in un panorama di trade mondiale.
- ▶ La **produzione di Semi di Soia negli Stati Uniti (80,86 Mt)** per la stagione 2012-13 è prevista in calo rispetto alle precedenti stagioni: -4% rispetto al *2011-12* e -11% rispetto al *2010-11*.
Gli USA si contendono, per la stagione 2012-13, il **primato con il Brasile** (81 Mt).
- ▶ Negli **Stati Uniti** è attesa una forte domanda di prodotti a base di Semi di Soia; con la maggiore disponibilità di farina di soia (crush) e con l'aumento del tasso di estrazione di olio di semi (oil), si prevede un aumento delle produzioni di Olio di Semi di Soia.
- ▶ Le previsioni sull'Export si confermano invariate e gli stock finali statunitensi, previsti al rialzo a Novembre, sono stati corretti al ribasso del -7% a **3,53 Mt**.

SOIA - Panorama **Mondiale** e **USA**:

dati previsionali per 2012-13 *(Elab. Dicembre 2012)*



	Milioni di tonnellate	Rispetto a Novembre 12 (previsioni)
Stock iniziali	56,00	-
Produzione	267,72	-
Impiego interno	261,25	+0,1%
Stock finali	59,93	-0,1%



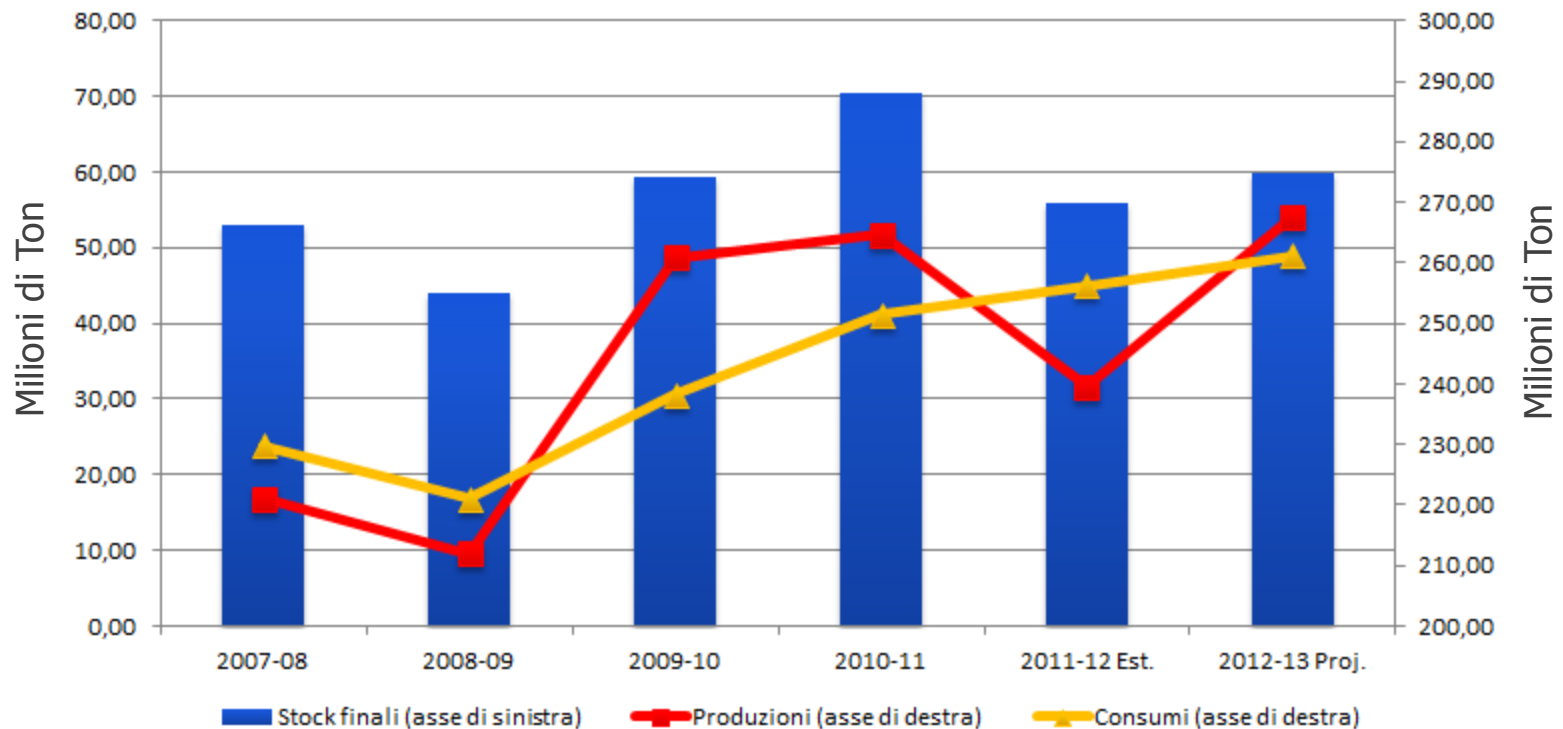
	Miliardi di bushel	Milioni di tonnellate	Rispetto a Novembre 12 (previsioni)
Stock iniziali	0,17	4,61	-
Produzione	2,97	80,86	-
Utilizzazione	1,69	45,88	+0,6%
Esportazioni	1,35	36,61	-
Stock finali	0,13	3,53	-7%
Prezzo atteso	14,55 \$/bushel	535 \$/ton	409 €/ton ↓
Un mese fa	14,90 \$/bushel	547 \$/ton	429 €/ton

Fattori di conversione SOIA
 1 bushel = 0.027 metric ton
 1 metric ton = 36.74 bushel

SOIA - Panorama **Mondiale**: produzioni, consumi e stock

World – Produzioni, Consumi e Stock di Semi di Soia

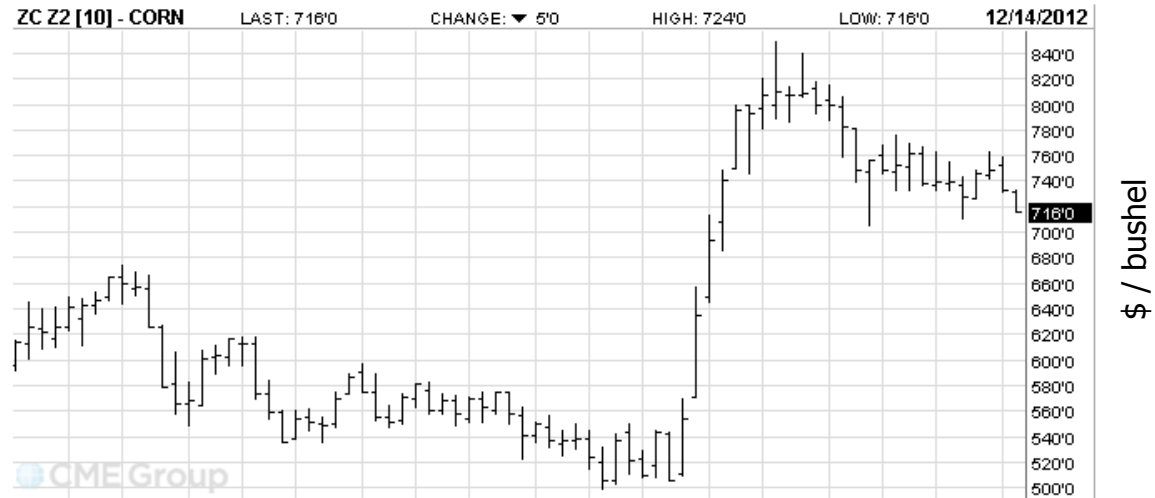
Elaborazione CLAL su dati WASDE



Borsa di Chicago

Prezzi del Mais e della Soia

- ▶ L'andamento del prezzo del MAIS quotato dal [CME di Chicago](#):

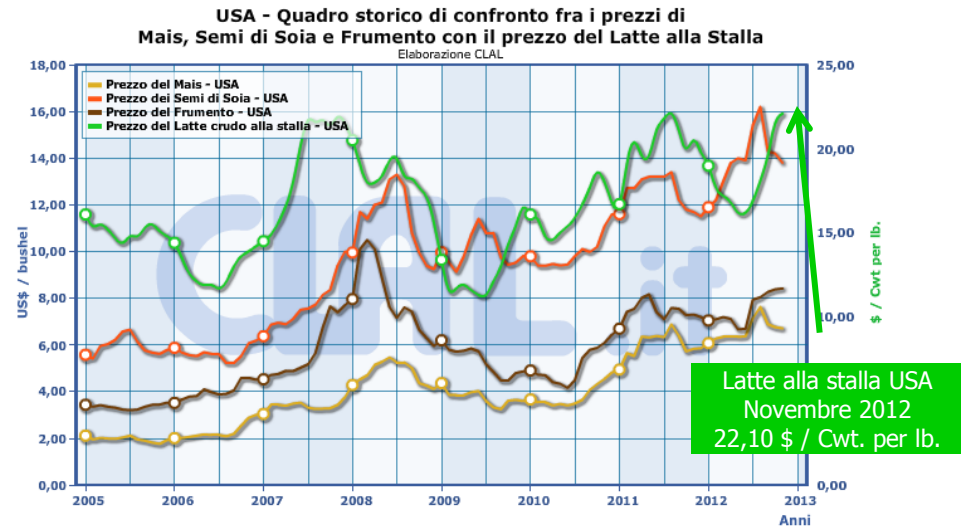


- ▶ L'andamento del prezzo della SOIA quotato dal [CME di Chicago](#):

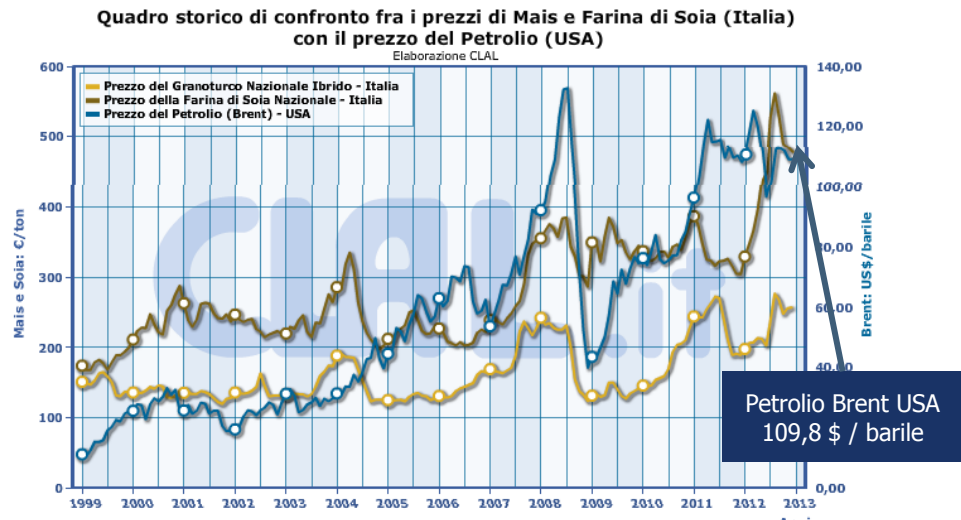


Connessioni tra Input Agricoli ed Energetici

- ▶ USA - Confronto prezzi: MAIS, Semi di SOIA, Frumento e Latte alla stalla



- ▶ Confronto prezzi: MAIS (Italia), Farina di SOIA (Italia) e Petrolio (USA)



Focus on **Italia**

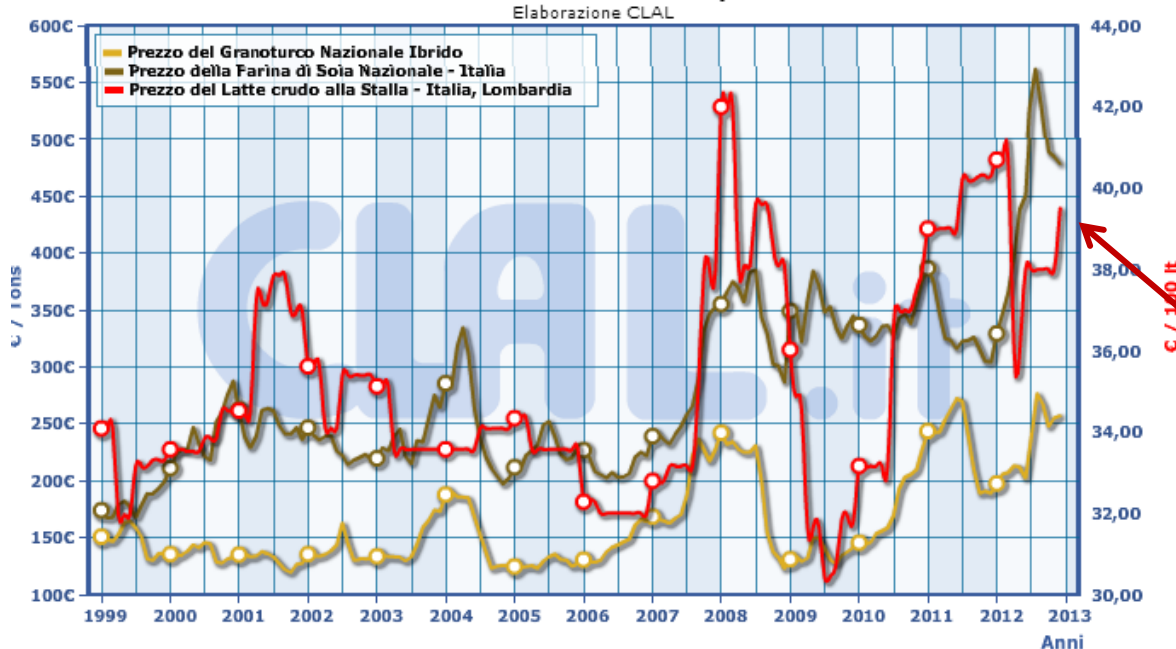
Prezzi del Mais e della Farina di Soia

- ▶ L'andamento del prezzo del Granoturco Nazionale e della Farina di Soia Nazionale quotati dalla CCIAA di Milano, *a confronto con il Prezzo del Latte alla Stalla*:

- ▶ Mais: 255 ÷ 256 €/ton (+1 € rispetto ad un mese fa)
- ▶ Farina di Soia: 482 ÷ 485 €/ton (-2 € rispetto ad un mese fa)



Italia - Quadro storico dei prezzi del Granoturco Nazionale, della Farina di Soia nazionale e del prezzo del Latte



Latte alla Stalla
ITALIA (Lombardia)
Dicembre: 39,50 € / 100 lt