

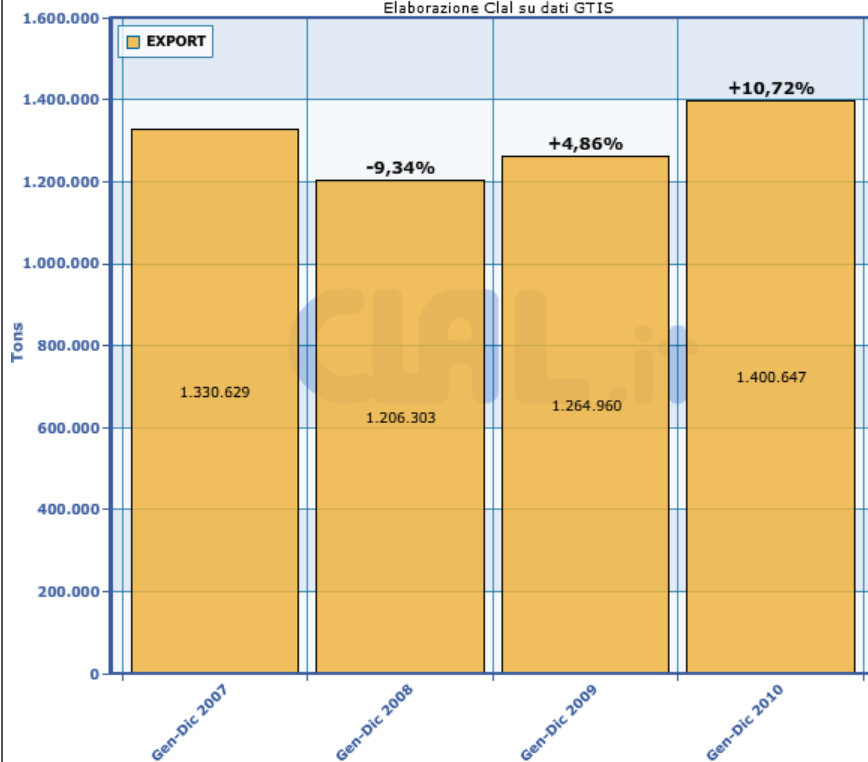
Cremona, 27 Ottobre 2011

La domanda di Formaggi

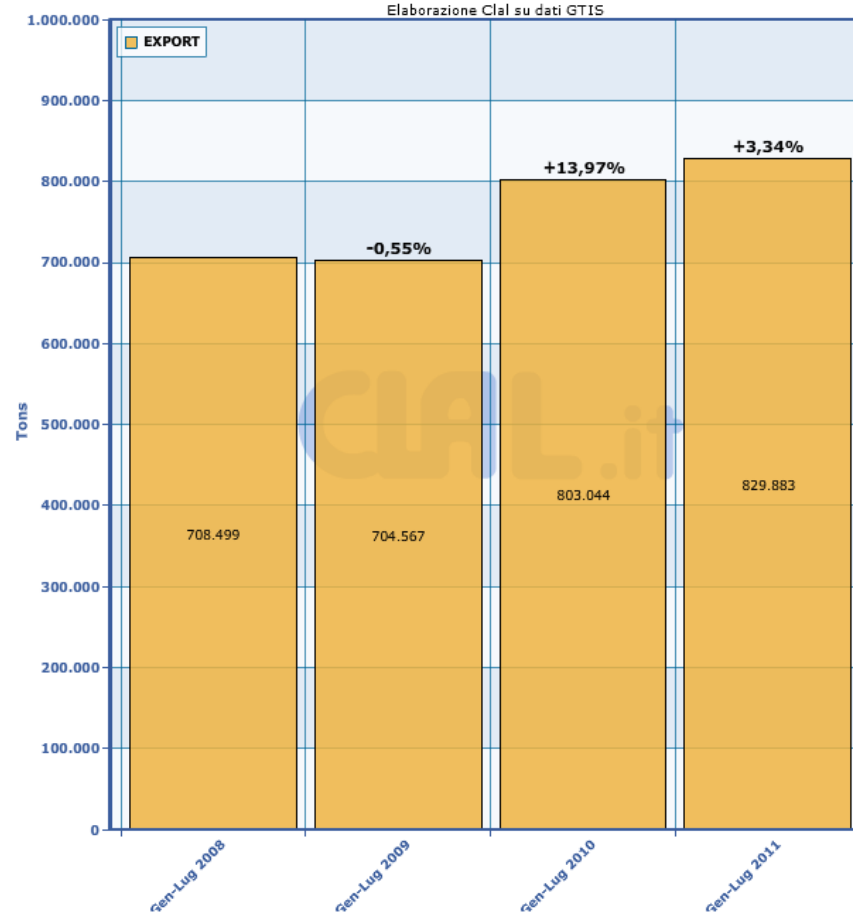
CIAL.it

Mercato mondiale: *storico annuale e progressione mensile*

0406 - CHEESE EXPORT TOTALE
Storico ultimi 4 anni
Elaborazione Clal su dati GTIS



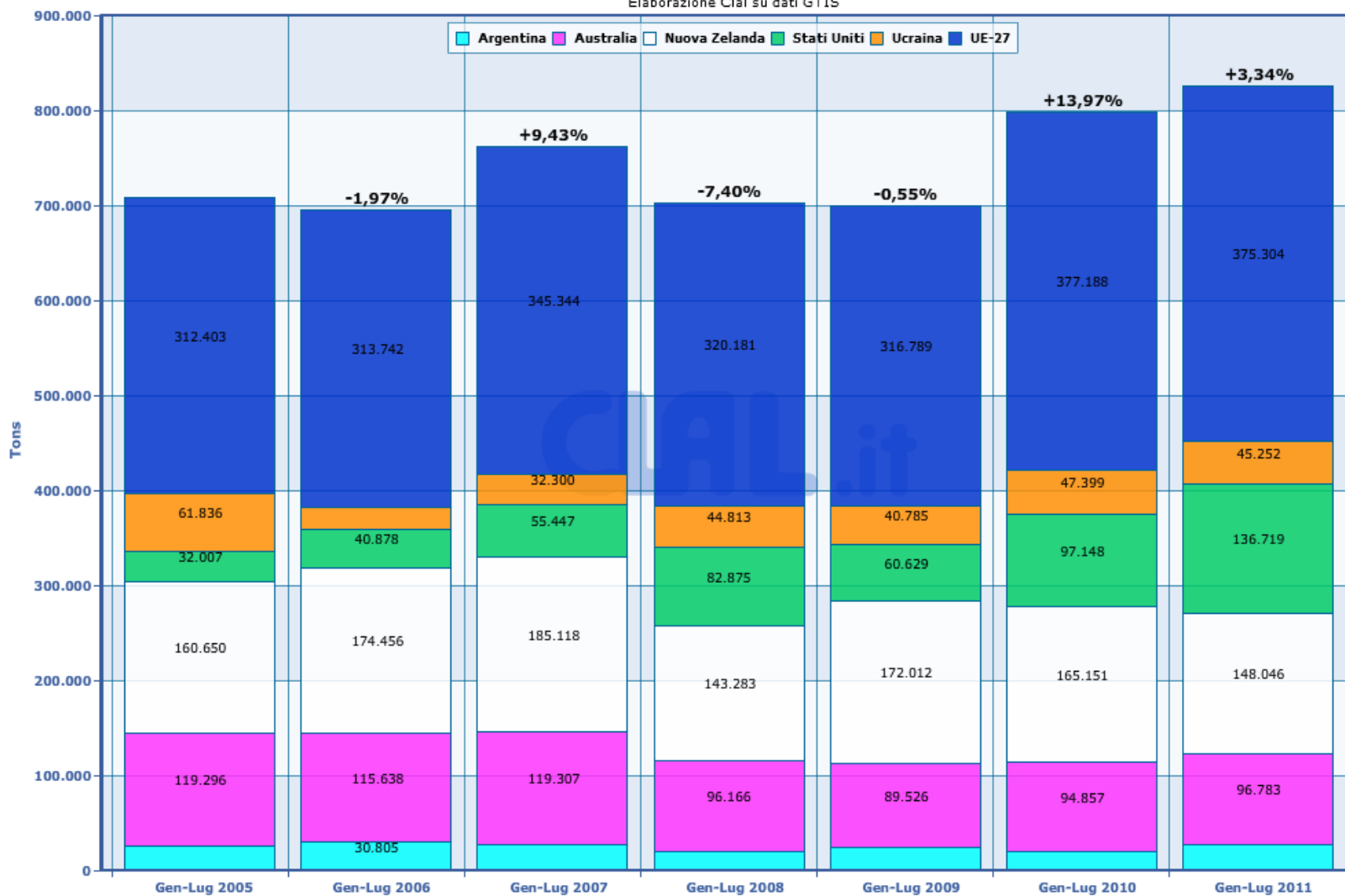
0406 - CHEESE EXPORT TOTALE
Cumulato mensile ultimi 4 anni
Elaborazione Clal su dati GTIS



Esportazioni *per Paese*

0406 CHEESE - Export mondiale suddiviso per Paese

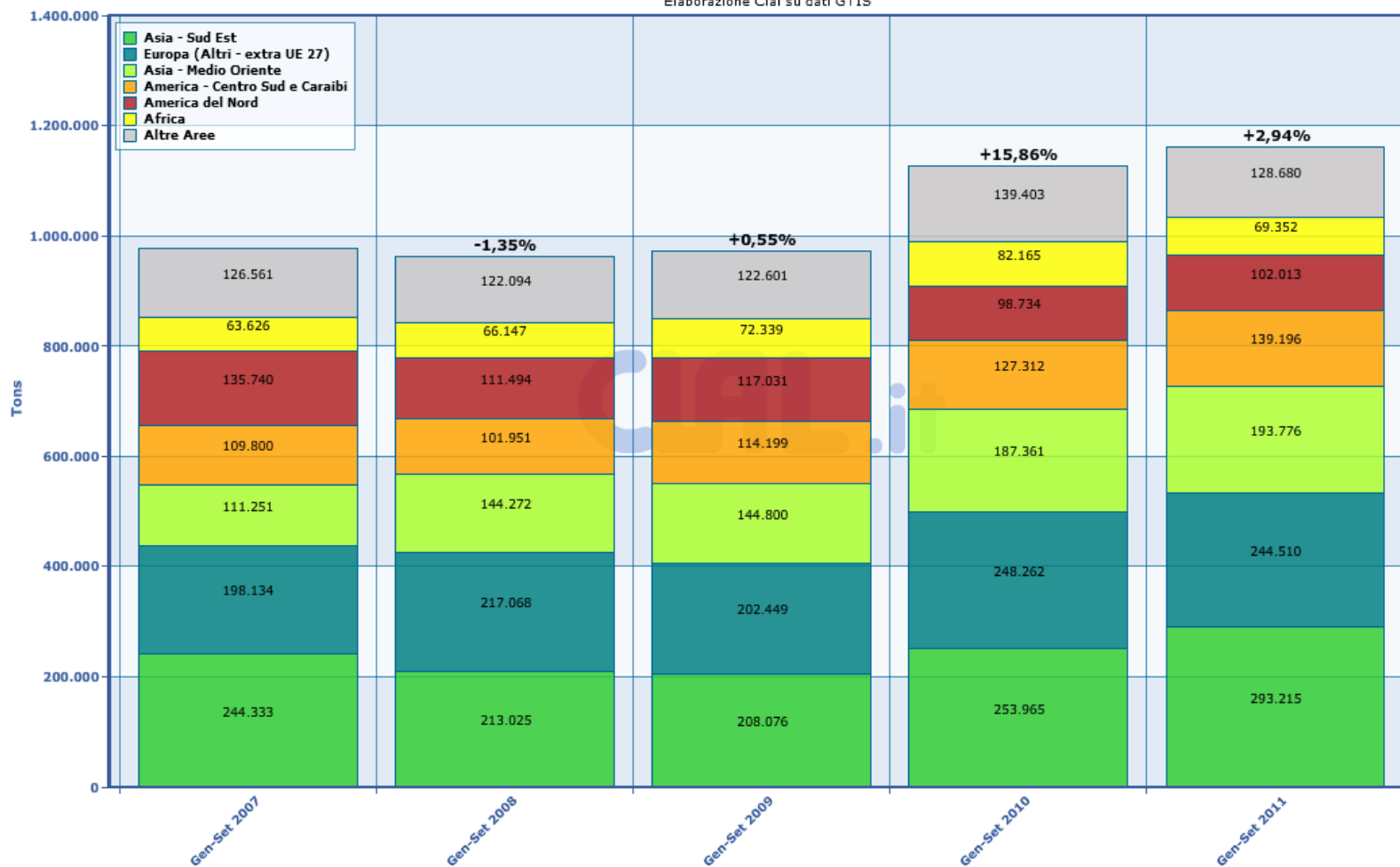
Elaborazione Clal su dati GTIS



Importazioni *per Area Geografica*

0406 - CHEESE IMPORT in progressione
mensile e suddiviso per Area Geografica

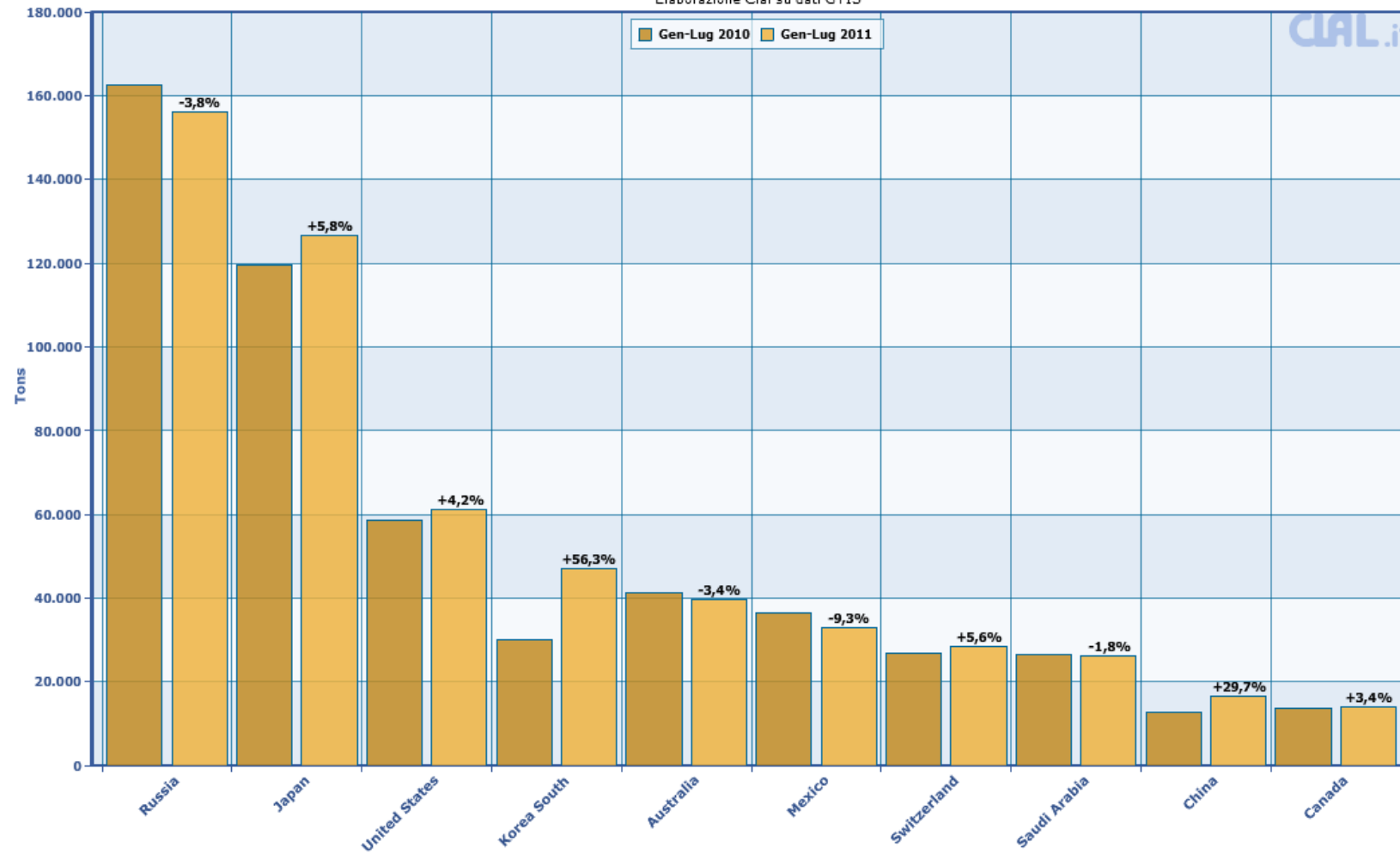
Elaborazione Clal su dati GTIS



Importazioni *per Paese*

0406 CHEESE - Import mondiale dei principali Paesi acquirenti (Gen-Lug 2011)

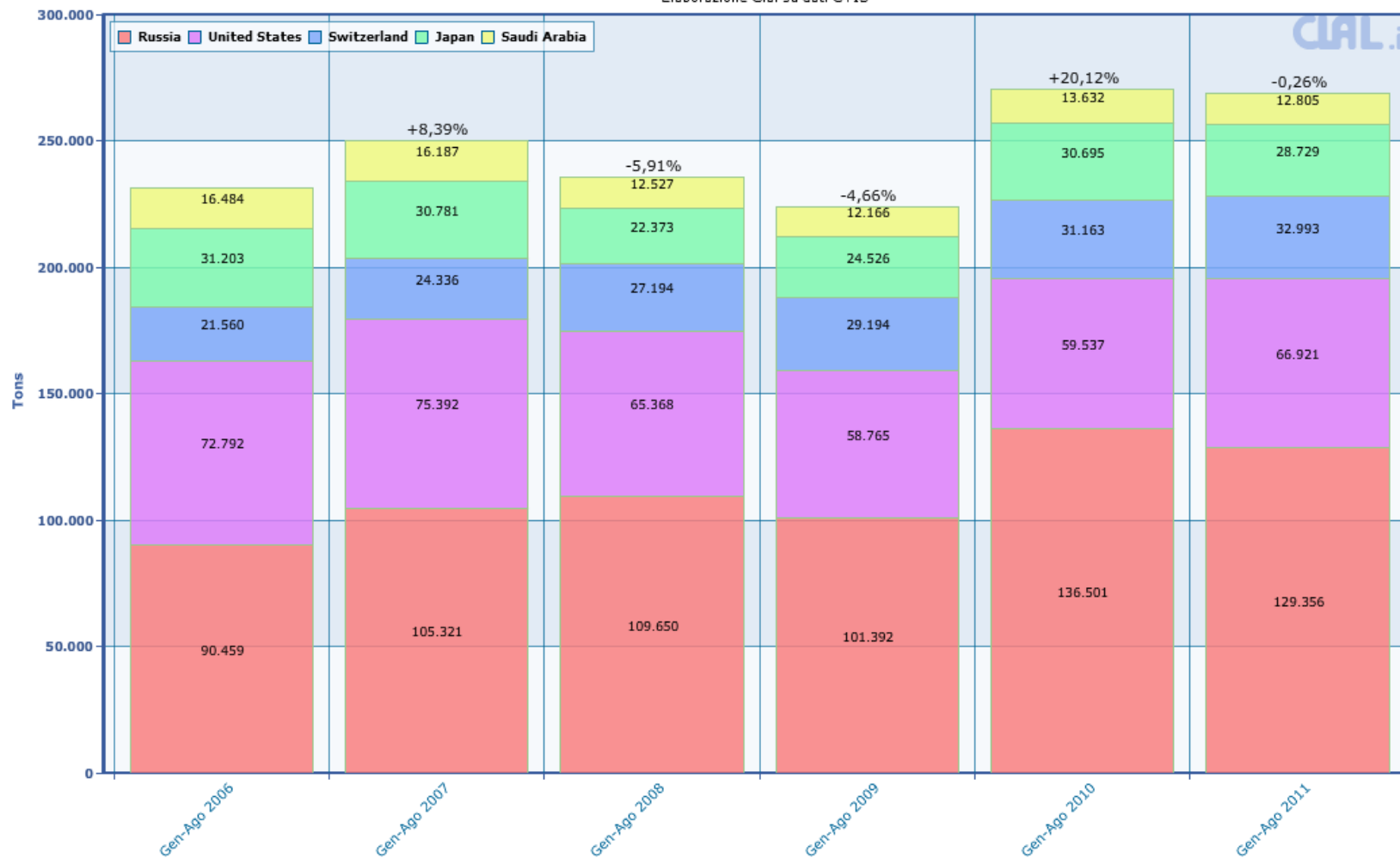
Elaborazione Clal su dati GTIS



Esportazioni della UE-27 *per Paese acquirente*

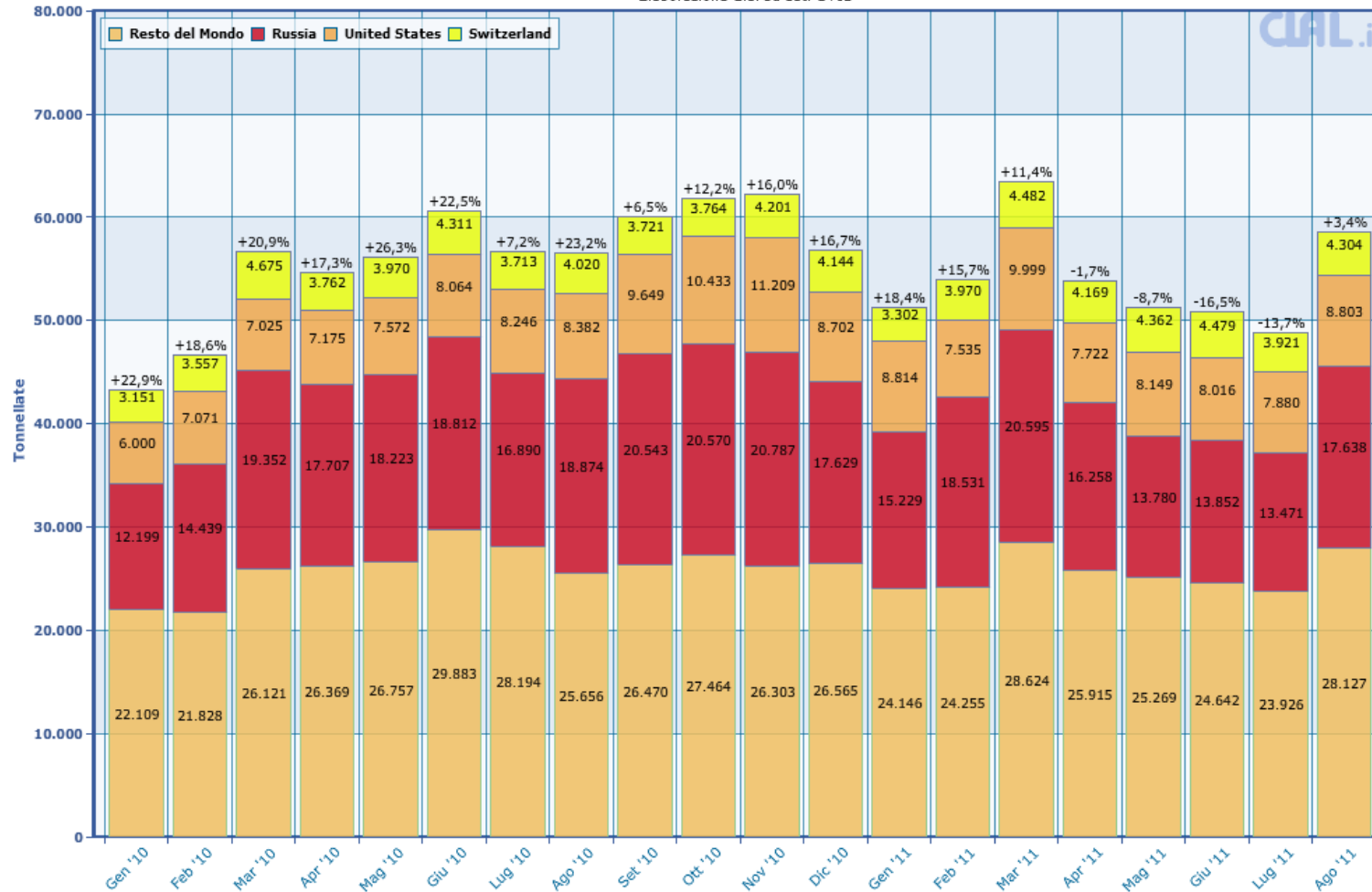
UE-27 - Principali Paesi Acquirenti di Formaggio

Elaborazione Clal su dati GTIS

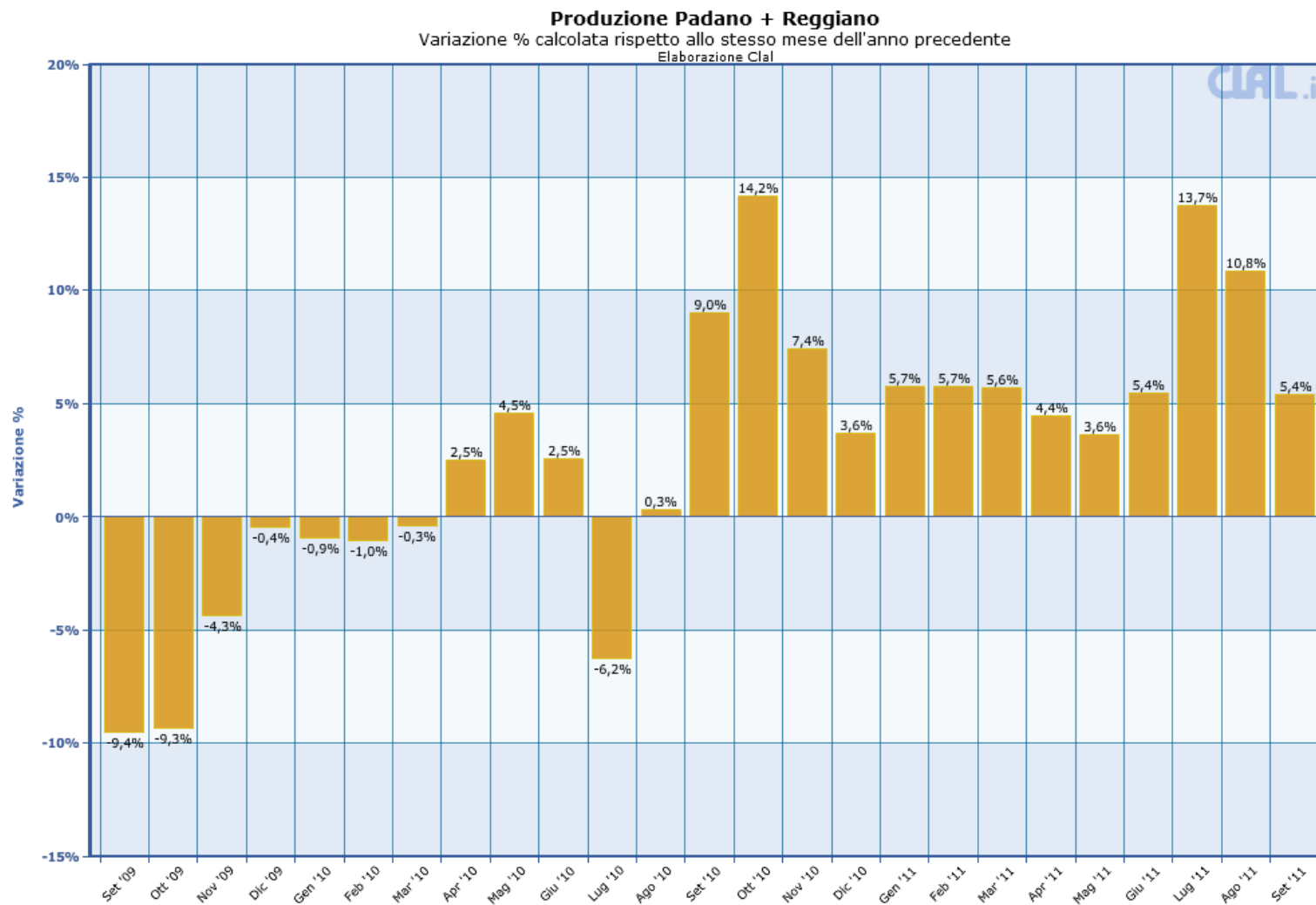


Esportazioni *mensili* della UE-27

UE-27 : Export Totale di FORMAGGIO
 (La % di variazione è riferita allo stesso mese dell'anno precedente)
 Elaborazione Clal su dati GTIS



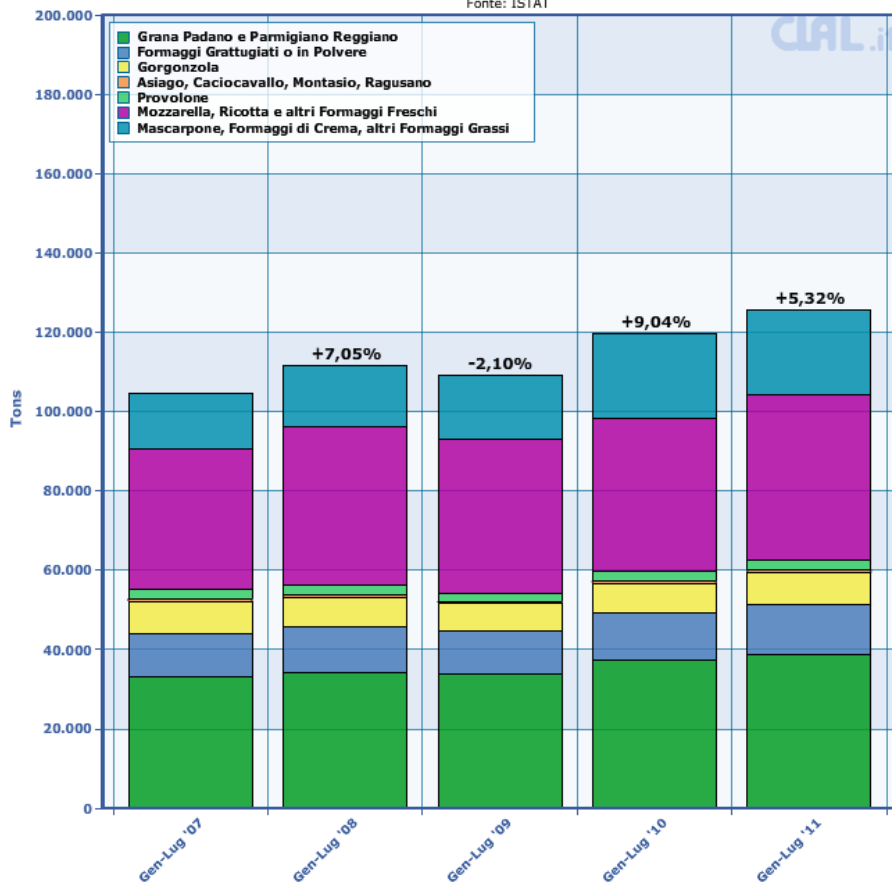
Italia: Produzioni di *Grana Padano* + *Parmigiano Reggiano*



Italia: Esportazioni di Formaggi

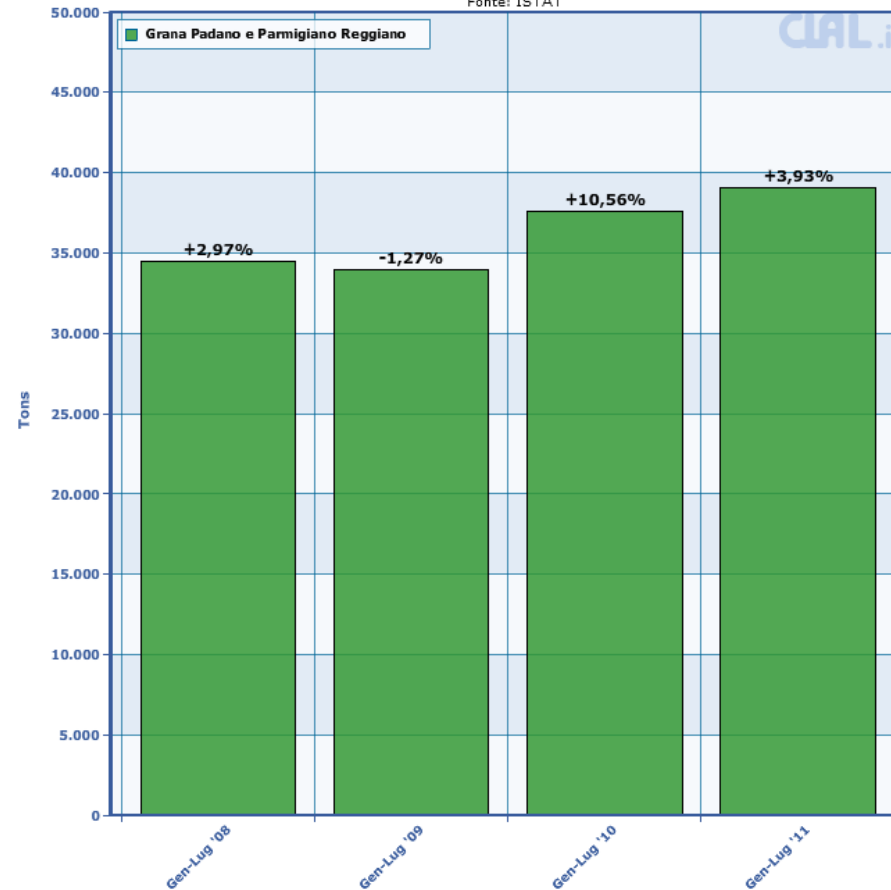
Italia - Cumulato mensile delle esportazioni di Formaggi

Fonte: ISTAT



Italia - Cumulato mensile Export di Grana Padano e Parmigiano Reggiano

Fonte: ISTAT

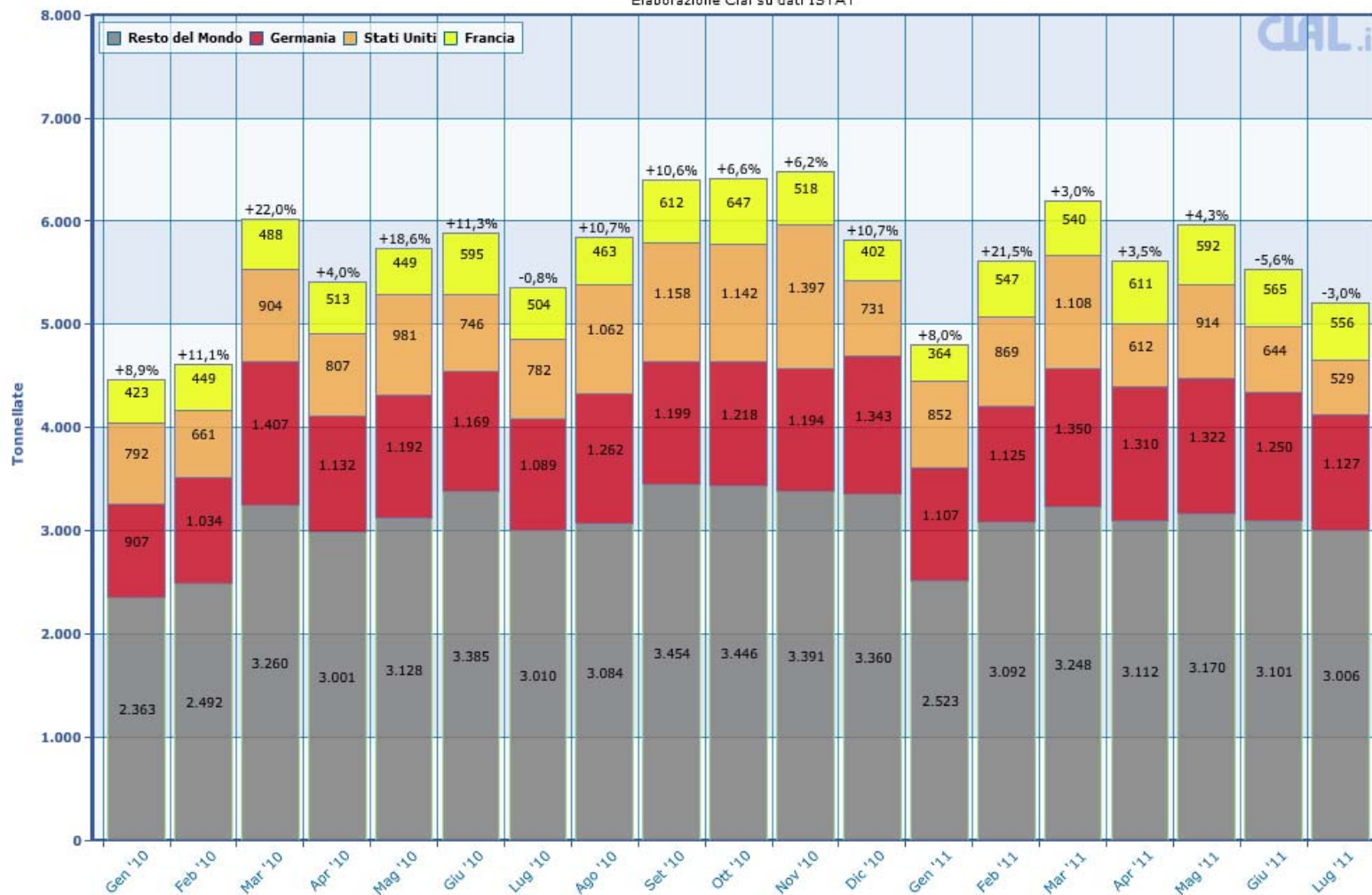


Italia: Esportazioni di Grana Padano + Parmigiano Reggiano

ITALIA: Export Totale di GRANA PADANO DOP E PARMIGIANO REGGIANO DOP (HS 04069061)

(La % di variazione e' riferita allo stesso mese dell'anno precedente)

Elaborazione CIAL su dati ISTAT

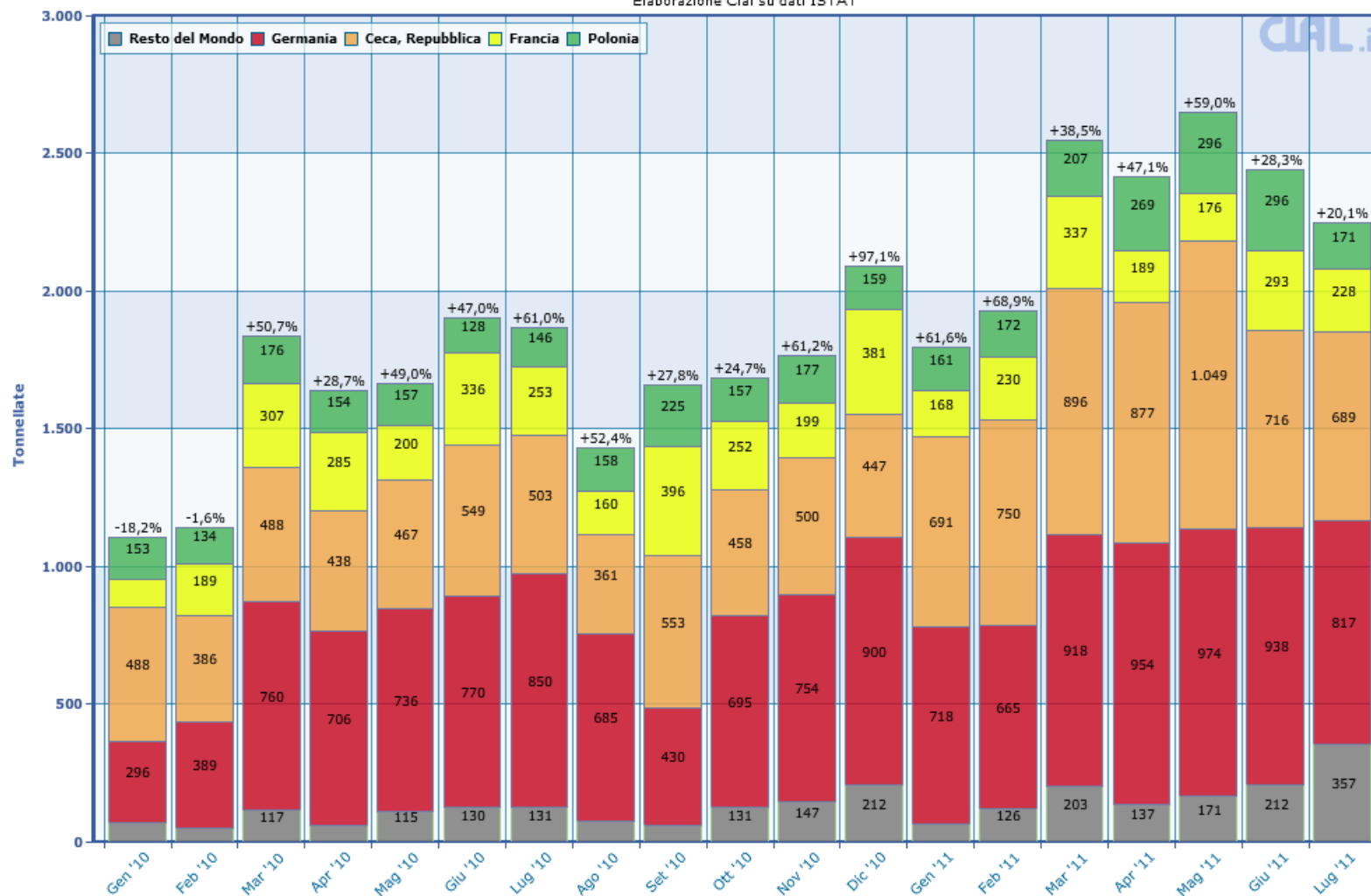


Italia: Importazioni di *Formaggi Duri non DOP*

ITALIA: Import Totale di FORMAGGI DURI NON DOP (HS 04069069)

(La % di variazione e' riferita allo stesso mese dell'anno precedente)

Elaborazione Clal su dati ISTAT



Prezzi mondiali dei Formaggi

World - Quadro storico di confronto fra i prezzi di alcuni Formaggi

Elaborazione CLAL

