

# DONNÉES LAIT DE VACHE



Semaine n° 17, du 22/04/2024 au 28/04/2024

Poudre de Lactoserum (consommation animale)		
<b>prix moyen des facturations</b>	en €/t	<b>732</b>
écart / semaine précédente	en €/t	21
<b>prix moyen des contrats *</b>	en €/t	<b>NC</b>
écart / semaine précédente	en €/t	...

\* Prix communiqué à la Commission européenne.

prix moyen des facturations	en €/t	727
Avril 2024		
prix moyen des contrats	en €/t	670
Avril 2024		

Source : FranceAgriMer d'après enquête

Poudre de Lait 0% MG (consommation humaine)		
<b>prix moyen des facturations</b>	en €/t	<b>2 507</b>
écart / semaine précédente	en €/t	-3
<b>prix moyen des contrats *</b>	en €/t	<b>2 390</b>
écart / semaine précédente	en €/t	-13

\* Prix communiqué à la Commission européenne.

prix moyen des facturations	en €/t	2 490
Avril 2024		
prix moyen des contrats	en €/t	2 389
Avril 2024		

Source : FranceAgriMer d'après enquête

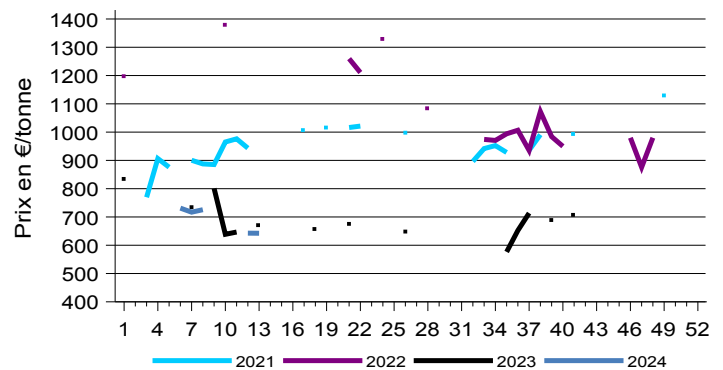
Poudre de lait entier 26% MG		
<b>prix moyen des facturations</b>	en €/t	<b>NC</b>
écart / semaine précédente	en €/t	...
<b>prix moyen des contrats *</b>	en €/t	<b>3 665</b>
écart / semaine précédente	en €/t	...

\* Prix communiqué à la Commission européenne.

prix moyen des facturations	en €/t	3 613
Avril 2024		
prix moyen des contrats	en €/t	3 617
Avril 2024		

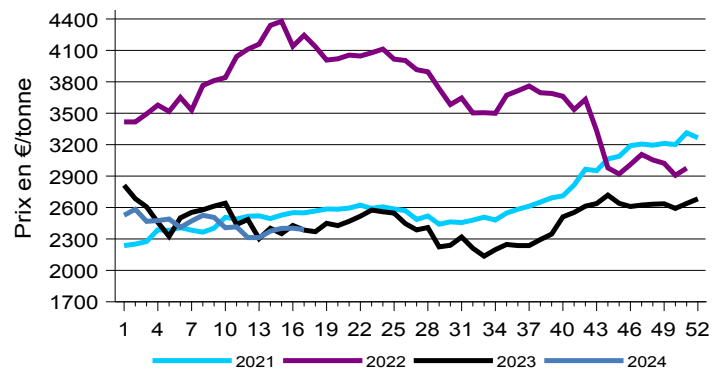
Source : FranceAgriMer d'après enquête

Prix des contrats poudre de lactosérum



Source : FranceAgriMer

Prix des contrats poudre lait 0% conso humaine



Source : FranceAgriMer

Poudre de lait 0% MG (consommation animale)		
<b>prix moyen des facturations</b>	en €/t	<b>NC</b>
écart / semaine précédente	en €/t	...
<b>prix moyen des contrats *</b>	en €/t	<b>NC</b>
écart / semaine précédente	en €/t	...

\* Prix communiqué à la Commission européenne.

prix moyen des facturations	en €/t	2 247
Avril 2024		
prix moyen des contrats	en €/t	1 972
Avril 2024		

Source : FranceAgriMer d'après enquête

Prix d'intervention de la poudre de lait 0% MG consommation humaine : 1698 €/tonne.

Beurre standard industriel 82% MG		
<b>prix moyen des facturations</b>	en €/t	<b>NC</b>
<i>écart / semaine précédente</i>	en €/t	...
<b>prix moyen des contrats</b>	en €/t	<b>NC</b>
<i>écart / semaine précédente</i>	en €/t	...
<b>prix moyen glissant des contrats**</b>	en €/t	<b>5 809</b>
<i>écart / semaine précédente</i>	en €/t	-92

\*\*Prix moyen des contrats des quatre dernières semaines communiqué à la Commission européenne.

prix moyen des facturations	en €/t	5 622
Avril 2024		
prix moyen des contrats	en €/t	5 809
Avril 2024		

Source : FranceAgriMer d'après enquête

Beurre concentré et butteroil (>= 99,3% MG)		
<b>prix moyen des facturations</b>	en €/t	<b>6 570</b>
<i>écart / semaine précédente</i>	en €/t	142
<b>prix moyen des contrats *</b>	en €/t	<b>7 142</b>
<i>écart / semaine précédente</i>	en €/t	...
<b>prix moyen glissant des contrats**</b>	en €/t	<b>6 945</b>
<i>écart / semaine précédente</i>	en €/t	128

\* Prix communiqué à la Commission européenne.

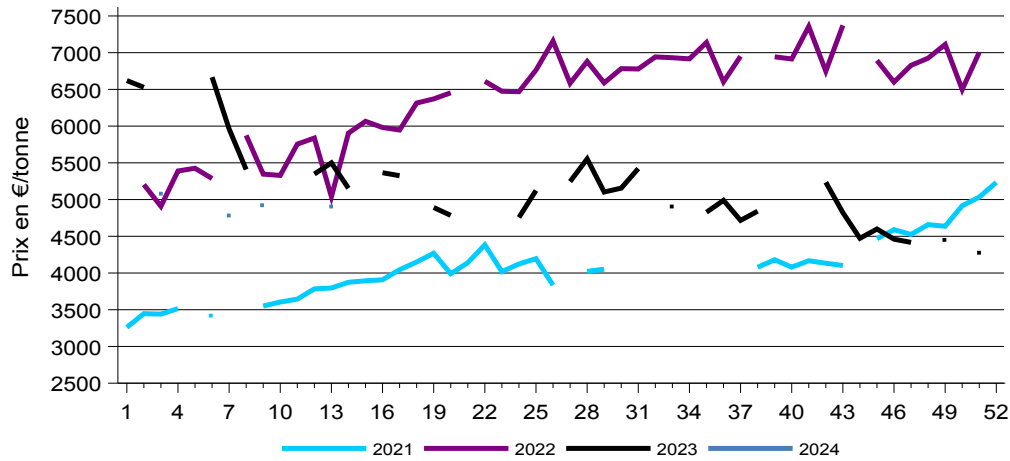
\*\*Prix moyen des contrats des quatre dernières semaines.

prix moyen des facturations	en €/t	6 443
Avril 2024		
prix moyen des contrats	en €/t	6 945
Avril 2024		

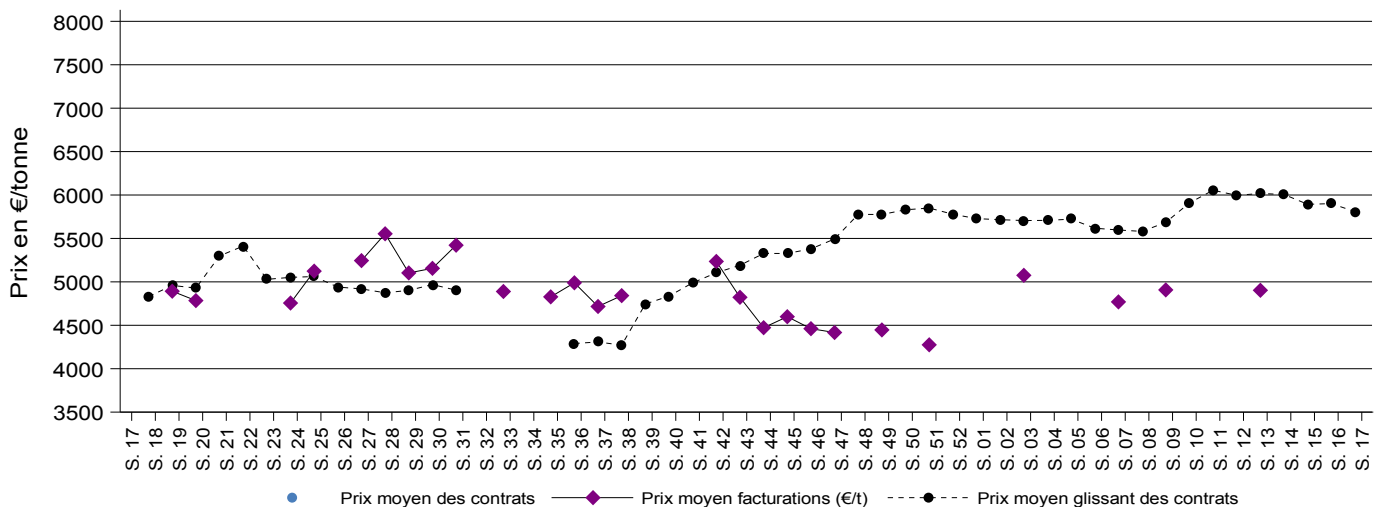
Source : FranceAgriMer d'après enquête

Prix d'intervention du beurre 82% MG : 2217,51 €/tonne.

Prix facturations beurre standard 82% MG



Prix moyen des enquêtes facturations et contrats de beurre standard 82% MG 2023-2024



Directrice de la publication : Christine Avelin / Rédaction : direction Marchés, études et prospective

12 rue Henri Rol-Tanguy - TSA 20002 / 93555 MONTREUIL Cedex  
Tél. : 01 73 30 30 00 [www.franceagrimer.fr](http://www.franceagrimer.fr)

FranceAgriMer  
@FranceAgriMerFR

