




Lechería

CUADRO 5. CANTIDADES DE PRODUCTOS LÁCTEOS ELABORADOS Y DESTINADOS AL MERCADO INTERNO Y A LA EXPORTACIÓN (EN VOLUMEN FÍSICO Y MILLONES DE LITROS EQUIVALENTES). AÑO 2022 ⁽⁴⁾. 

Productos	Productos elaborados Cantidad ⁽¹⁾	Destino de los productos				
		Mercado Interno		Exportación		Venta otras industrias ⁽³⁾
	Cantidad ⁽¹⁾	Cantidad ⁽¹⁾	(mill litros eq.)	Cantidad ⁽¹⁾	(mill litros eq)	
TOTAL						
 Grasas	21.651					
Manteca	20.889	5.423	*		*	
Butter oil	761		*		*	-
 Quesos	56.517	32.232	313,4			
a) Pasta dura	3.169	843	10,8			
b) Pasta semi-dura	19.407	9.743	100,6			
c) Pasta blanda y cuajada	18.267	14.407	149,8			
d) Fundido o procesado	14.490	6.526	43,1			-
e) Rallado y polvo	1.184	718	9,2			-
 Leche en polvo	177.598	5.486	46.026			
a) entera	140.882	4.608	36,2			
b) descremada	27.634	878	9,8			
c) preparación alimenticia	9.082	11	77,0		-	
Leches fluidas	209,5	268,6	281,0			
Leche pasteurizada envasada	114,6	114,2	120,0	0	0	0,0
Leches media y larga vida ⁽²⁾	72,3	67,87	73,1			0,0
Leche media y larga vida entera en bolsa	22,0	25,0	26,3	0	0	
Leche UHT entera en caja	26,6	17,1	17,9			0,0
Leche media y larga vida descremada en bolsa	7,3	14,2	15,9	0	0	0,0
Leche UHT descremada en caja	16,4	11,5	13,0	0	0	
Leche saborizada	1	1,0	1,0	0	0	0,0
Leche chocolatada	21,9	17,7	13,8	0	0	0,0
Varios						
Yogurt (natural, frutado, dietético)	35,1	33.359	26.967,1	-	-	0,0
Suero queso polvo y concentrado	12.180	1.485	*		*	

CUADRO 5. CANTIDADES DE PRODUCTOS LÁCTEOS ELABORADOS Y DESTINADOS AL MERCADO INTERNO Y A LA EXPORTACIÓN (EN VOLUMEN FÍSICO Y MILLONES DE LITROS EQUIVALENTES). AÑO 2022 ⁽⁴⁾.

Productos	Productos elaborados Cantidad ⁽¹⁾	Destino de los productos				
		Mercado Interno		Exportación		Venta otras industrias ⁽³⁾
		Cantidad ⁽¹⁾	(mill litros eq.)	Cantidad ⁽¹⁾	(mill litros eq.)	
Helados	8.873	8.236	11.681			0,0
Dulce de leche	16.311	16.280	32.277,1			0,0
Crema fresca o sin procesar	5.442	4.147	*		-	
Flanes y postres	2.631	2.488	1.990,3			0,0
Suero de manteca en polvo	780	15,0	*		*	
Caseína	0	0,0	0,0	0,0	0,0	0,0
Caseinato de sodio	0	0,0	0,0	0,0	0,0	0,0
Caseinato de calcio	0	0,0	0,0	0,0	0,0	0,0
Leche maternizada	0	0,0	0,0	0,0	0,0	0,0
Preparación alimenticia	0	0,0	0,0	0,0	0,0	0,0
Helado en polvo	0	29,5		0,0	0,0	0,0

Fuente: MGAP-DIEA. (1) Líquidos (en millones de litros) y sólidos (en toneladas). (2) Incluye sachets y cajas. (3) Cantidades de ventas a otras empresas lácteas ubicadas dentro del país, como materia prima o productos para otras ventas. Se destinan al mercado interno o exportación. Líquidos (en millones de litros) y sólidos (en toneladas). (4) Dato preliminar. (*) No corresponde asignar litros equivalentes.

CUADRO 6. EXISTENCIAS DE PRODUCTOS LÁCTEOS, A FIN DEL EJERCICIO, POR LÍNEA DE PRODUCTOS (EN MILLONES DE LITROS EQUIVALENTES). PERÍODO 2015 - 2022.

Producto	2015	2016	2017	2018	2019	2020	2021	2022
TOTAL	631,8	344,2	405,2	378,1	331,4	388,8	445,0	464,0
Leche en polvo	429,0	221,2	277,8	261,4	213,2	270,0	318,0	358,2
Quesos	176,2	100,5	113,4	104,0	108	106,0	115,0	89,8
Leche larga vida	2,3	3,9	3,3	3,3	3,5	3,7	4,0	2,9
Manteca	6,7	6,1	-	-	-	-	-	-
Caseína	10,5	0,0	-	-	-	-	-	-
Otros	7,0	12,7	10,8	7,2	6,2	9,5	8,0	13,0

Fuente: MGAP-DIEA.

Lechería

CUADRO 7. EVOLUCIÓN DE LA CAPACIDAD TOTAL DE PROCESAMIENTO MÁXIMO DIARIO DE LAS INDUSTRIAS LÁCTEAS, SEGÚN LÍNEA DE PRODUCTOS, EN LITROS DE LECHE. PERÍODO 2014 - 2022 ⁽¹⁾.

Producto	2014		2016		2017		2018		2019		2021 ⁽³⁾	
	(litros)	(%)	(litros)	(%)	(litros)	(%)	(litros)	(%)	(litros)	(%)	(litros)	(%)
TOTAL	10.191.900	100,0	10.555.260	100,0	9.758.550	100,0	9.358.550	100,00	9.489.936	100,00	9.140.916	100,00
- Leche en polvo	4.830.000	47,4	5.340.000	50,6	5.352.537	54,8	5.352.537	57,2	5.459.865	57,5	5.729.640	62,7
- Quesos	2.958.800	29,0	2.771.300	26,3	2.479.420	25,4	2.079.420	22,2	2.079.420	21,9	2.395.630	26,2
- Leches media y larga vida	905.000	8,9	890.000	8,4	795.000	8,1	795.000	8,5	795.000	8,4	426.520	4,7
- Leche pasteurizada en sachets	810.000	7,9	838.900	7,9	704.500	7,2	704.500	7,5	704.500	7,4	271.255	3,0
- Productos frescos	559.500	5,5	590.060	5,6	426.293	4,4	426.293	4,6	450.351	4,7	194.668	2,1
- Otros	128.600	1,3	125.000	1,2	800	0,0	800	0,0	800	0,0	123.203	1,3

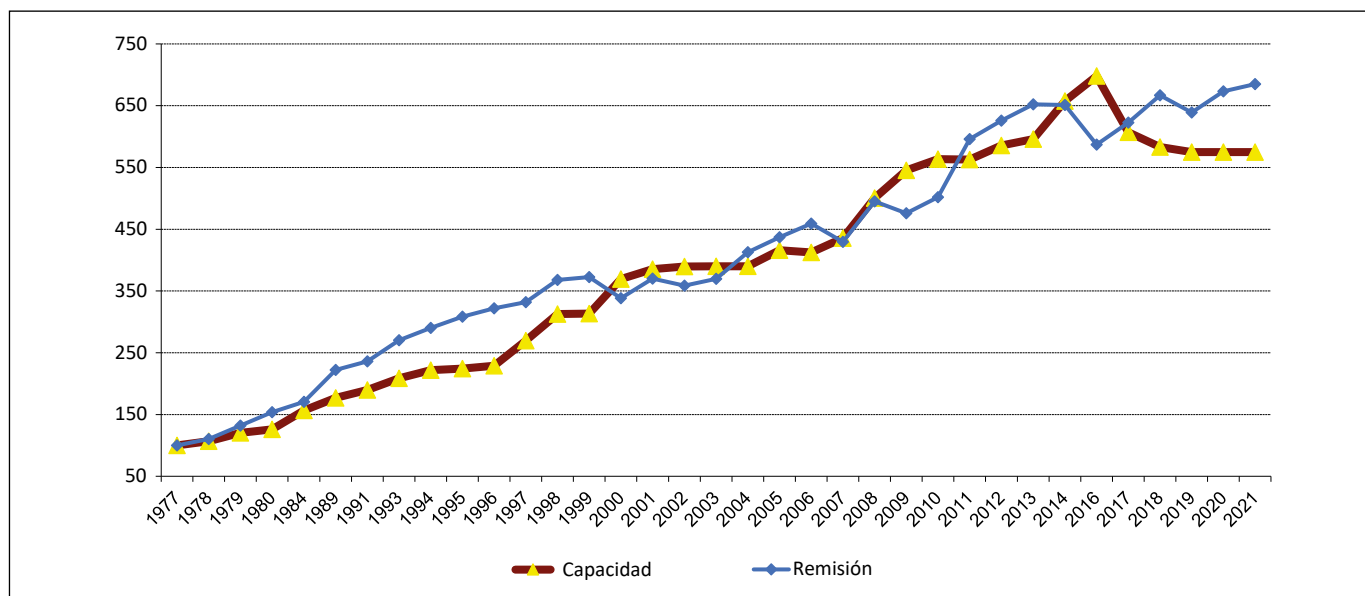
Fuente: MGAP-DIEA

(1) En los años faltantes de la serie no se relevó la información. A partir del año 2017 existen ajustes metodológicos.

(2) A partir del año 2019 no se publica la capacidad de procesamiento de suero queso y manteca en polvo por ser subproductos de la leche.

(3) Se estima la capacidad de procesamiento efectiva.

GRÁFICO 2-3-3 | Evolución de la capacidad de procesamiento y la remisión de leche (Índice 1977= 100).



Fuente: MGAP-DIEA.

En los años faltantes no se pidió el dato.