

DONNÉES LAIT DE VACHE



Semaine n° 10, du 04/03/2024 au 10/03/2024

Poudre de Lactoserum (consommation animale)		
prix moyen des facturations	en €/t	746
écart / semaine précédente	en €/t	-39
prix moyen des contrats *	en €/t	NC
écart / semaine précédente	en €/t	...

* Prix communiqué à la Commission européenne.

prix moyen des facturations	en €/t	776
Février 2024		
prix moyen des contrats	en €/t	726
Février 2024		

Source : FranceAgriMer d'après enquête

Poudre de Lait 0% MG (consommation humaine)		
prix moyen des facturations	en €/t	2 563
écart / semaine précédente	en €/t	110
prix moyen des contrats *	en €/t	2 407
écart / semaine précédente	en €/t	-98

* Prix communiqué à la Commission européenne.

prix moyen des facturations	en €/t	2 501
Février 2024		
prix moyen des contrats	en €/t	2 462
Février 2024		

Source : FranceAgriMer d'après enquête

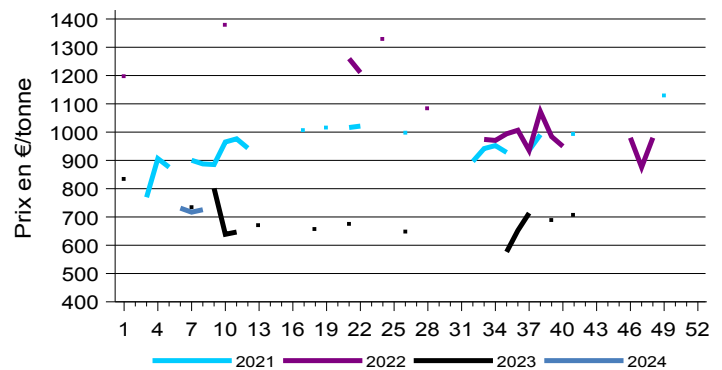
Poudre de lait entier 26% MG		
prix moyen des facturations	en €/t	3 526
écart / semaine précédente	en €/t	-138
prix moyen des contrats *	en €/t	NC
écart / semaine précédente	en €/t	...

* Prix communiqué à la Commission européenne.

prix moyen des facturations	en €/t	3 653
Février 2024		
prix moyen des contrats	en €/t	3 642
Février 2024		

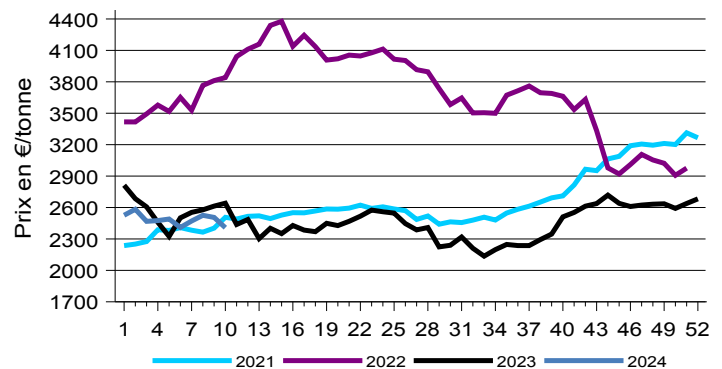
Source : FranceAgriMer d'après enquête

Prix des contrats poudre de lactosérum



Source : FranceAgriMer

Prix des contrats poudre lait 0% conso humaine



Source : FranceAgriMer

Poudre de lait 0% MG (consommation animale)		
prix moyen des facturations	en €/t	NC
écart / semaine précédente	en €/t	...
prix moyen des contrats *	en €/t	NC
écart / semaine précédente	en €/t	...

* Prix communiqué à la Commission européenne.

prix moyen des facturations	en €/t	2 376
Février 2024		
prix moyen des contrats	en €/t	2 362
Février 2024		

Source : FranceAgriMer d'après enquête

Prix d'intervention de la poudre de lait 0% MG consommation humaine : 1698 €/tonne.

Beurre standard industriel 82% MG		
prix moyen des facturations	en €/t	NC
<i>écart / semaine précédente</i>	en €/t	...
prix moyen des contrats	en €/t	NC
<i>écart / semaine précédente</i>	en €/t	...
prix moyen glissant des contrats**	en €/t	5 909
<i>écart / semaine précédente</i>	en €/t	224

**Prix moyen des contrats des quatre dernières semaines communiqué à la Commission européenne.

prix moyen des facturations	en €/t	4 848
Février 2024		
prix moyen des contrats	en €/t	5 685
Février 2024		

Source : FranceAgriMer d'après enquête

Beurre concentré et butteroil (>= 99,3% MG)		
prix moyen des facturations	en €/t	5 908
<i>écart / semaine précédente</i>	en €/t	-300
prix moyen des contrats *	en €/t	NC
<i>écart / semaine précédente</i>	en €/t	...
prix moyen glissant des contrats**	en €/t	6 977
<i>écart / semaine précédente</i>	en €/t	214

* Prix communiqué à la Commission européenne.

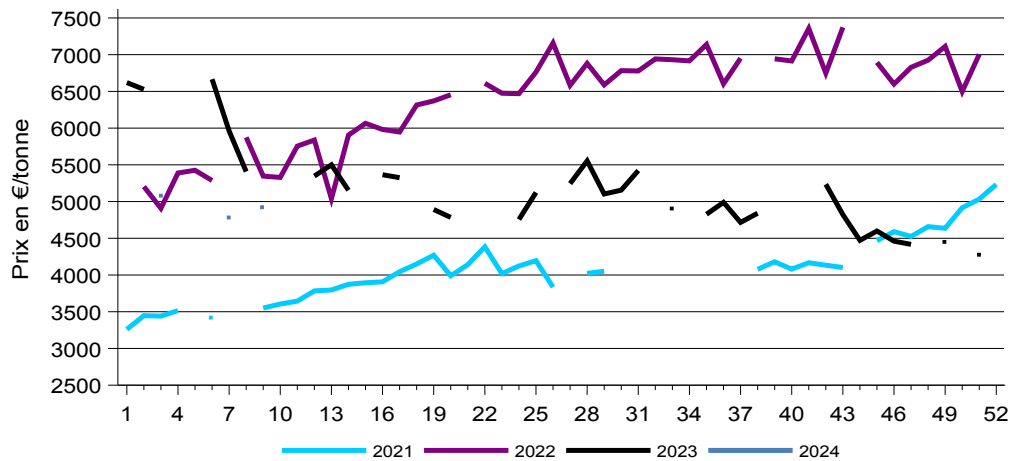
**Prix moyen des contrats des quatre dernières semaines.

prix moyen des facturations	en €/t	6 125
Février 2024		
prix moyen des contrats	en €/t	6 763
Février 2024		

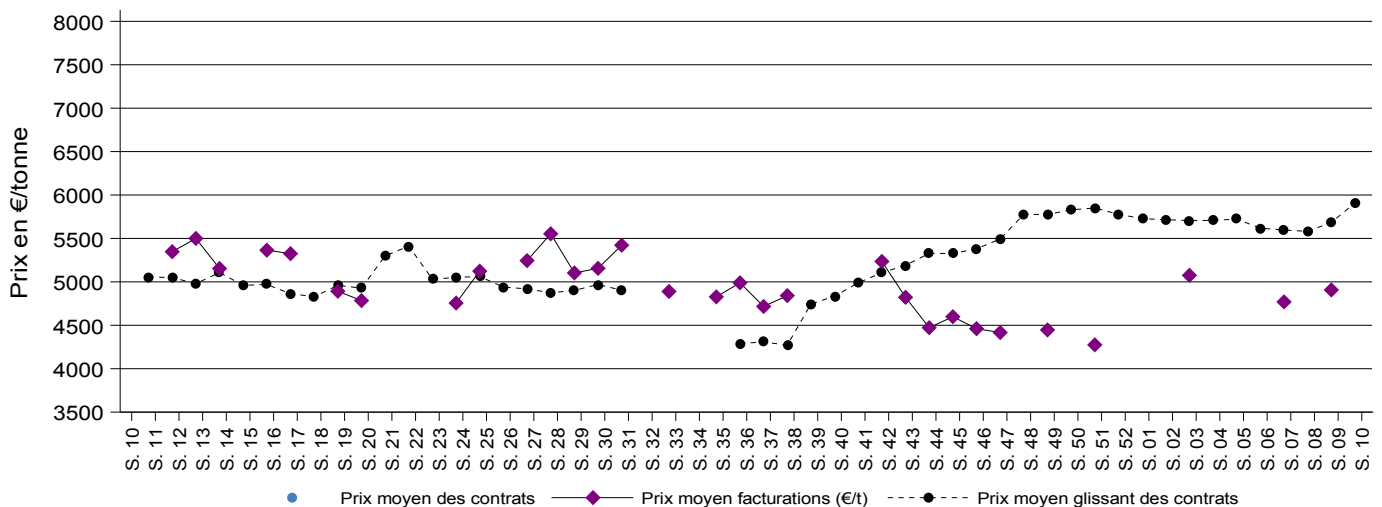
Source : FranceAgriMer d'après enquête

Prix d'intervention du beurre 82% MG : 2217,51 €/tonne.

Prix facturations beurre standard 82% MG



Prix moyen des enquêtes facturations et contrats de beurre standard 82% MG 2023-2024



Directrice de la publication : Christine Avelin / Rédaction : direction Marchés, études et prospective

12 rue Henri Rol-Tanguy - TSA 20002 / 93555 MONTREUIL Cedex
Tél. : 01 73 30 30 00 www.franceagrimer.fr

FranceAgriMer
@FranceAgriMerFR

