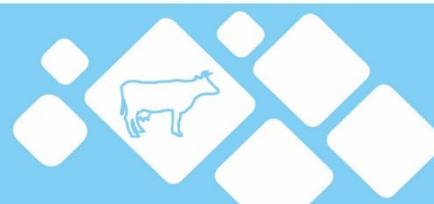


DONNÉES LAIT DE VACHE



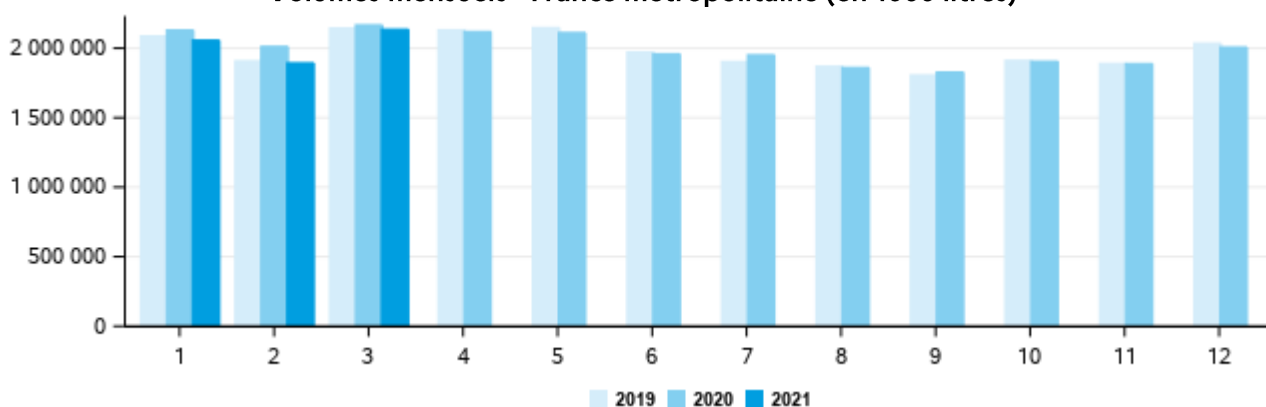
Données arrêtées au 10/05/2021

N°73 / Mai 2021 / Données de mars 2021

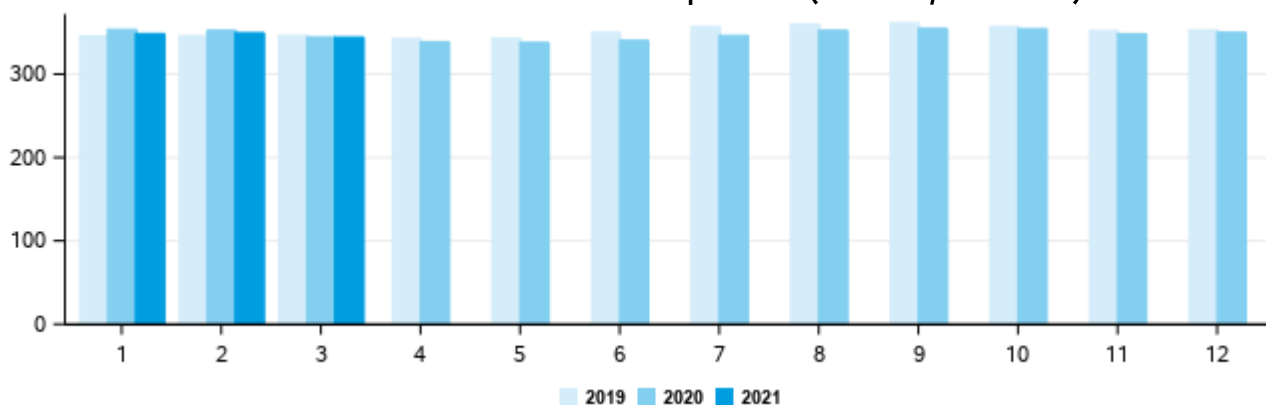
Enquête mensuelle laitière - Lait de vache

> Principales tendances sur la collecte et les prix du lait

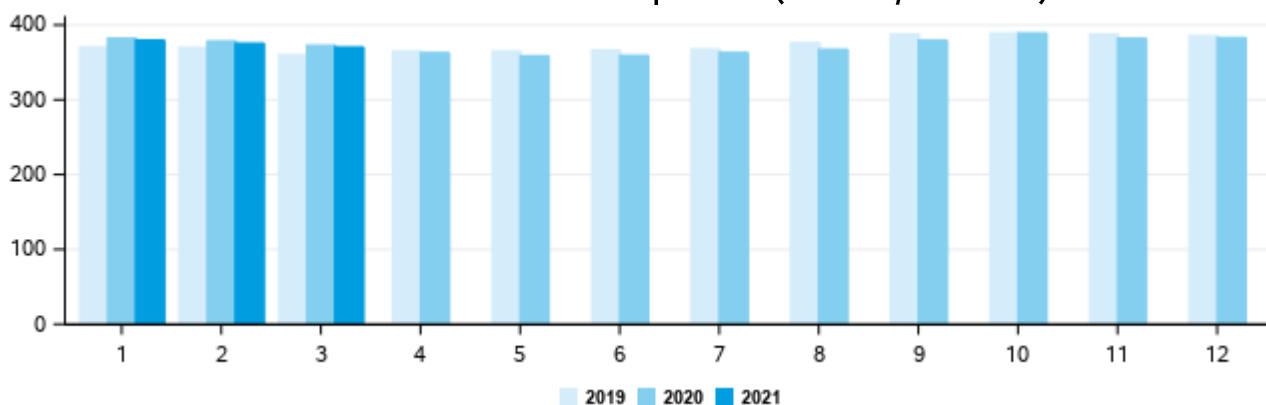
Volumes mensuels - France métropolitaine (en 1000 litres)



Prix standard mensuel - France métropolitaine (en euros/1000 litres)



Prix réel mensuel - France métropolitaine (en euros/1000 litres)



> Collecte - France métropolitaine (en 1000 litres)

Mois	2020	2021	Évolution N/N-1	Cumul annuel 2020	Cumul annuel 2021	Évolution N/N-1
Janvier	2 129 787	2 056 840	-3,4%	2 129 787	2 056 840	-3,4%
Février	2 011 596	1 893 347	-5,9%	4 141 384	3 950 187	-4,6%
Mars	2 166 889	2 135 655	-1,4%	6 308 273	6 085 843	-3,5%
Avril	2 118 937	.	.	8 427 209	.	.
Mai	2 111 099	.	.	10 538 308	.	.
Juin	1 959 177	.	.	12 497 486	.	.
Juillet	1 951 298	.	.	14 448 784	.	.
Août	1 860 378	.	.	16 309 161	.	.
Septembre	1 827 435	.	.	18 136 596	.	.
Octobre	1 905 057	.	.	20 041 654	.	.
Novembre	1 888 409	.	.	21 930 062	.	.
Décembre	2 007 167	.	.	23 937 230	.	.

> Par région

Région*	Collecte M* (en 1000 litres)	Évolution M/M-1 (%)	Évolution N/N-1 (%)	Cumul 2021* (en 1000 litres)	Évolution N/N-1 (%)
Auvergne-Rhône-Alpes	224 201	12,6	-3,8	635 496	-5,0
Bourgogne-Franche-Comté	142 024	6,5	-5,7	418 644	-3,8
Bretagne	482 234	14,7	2,0	1 362 634	-1,5
Centre-Val de Loire	38 006	12,2	-4,6	108 471	-5,7
Grand Est	211 402	11,9	-3,0	604 975	-4,3
Hauts-de-France	202 645	11,3	-2,7	584 636	-4,3
Ile de France	3 373	12,2	-6,0	9 729	-6,9
Normandie	339 624	13,0	0,8	970 246	-1,6
Nouvelle-Aquitaine	90 481	14,3	-5,5	254 072	-7,6
Occitanie	62 146	12,8	-4,6	175 459	-6,2
Pays-de-la-Loire	338 085	14,2	-1,0	957 389	-4,2
Provence-Alpes-Côte d'Azur	1 435	8,3	-6,9	4 091	-7,8

> Par bassin

Bassin*	Collecte M* (en 1000 litres)	Évolution M/M-1 (%)	Évolution N/N-1 (%)	Cumul 2021* (en 1000 litres)	Évolution N/N-1 (%)
Auvergne-Limousin	100 356	12,5	-4,5	284 465	-5,4
Centre	39 528	12,1	-4,7	112 926	-5,6
Charente-Poitou	100 214	13,5	-5,2	283 531	-7,3
Grand Est	320 011	9,4	-4,1	928 278	-3,9
Grand Ouest	771 805	14,6	1,2	2 182 077	-2,3
Nord-Picardie	226 797	11,3	-2,8	653 894	-4,4
Normandie	339 624	13,0	0,8	970 246	-1,6
Sud-Est	142 724	12,7	-3,3	404 232	-4,8
Sud-Ouest	94 597	13,4	-5,4	266 194	-7,1

* D'après la localisation du producteur
Source : Enquête Mensuelle Laitière SSP/FranceAgriMer

> Taux de matière grasse - France métropolitaine (gramme/litre)

Mois	2020	2021	Écart N/N-1	Cumul annuel 2020	Cumul annuel 2021	Écart N/N-1
Janvier	42,80	43,38	0,58	42,80	43,38	0,58
Février	42,36	42,74	0,38	42,59	43,08	0,49
Mars	42,42	42,45	0,03	42,53	42,86	0,33
Avril	41,31	.	.	42,22	.	.
Mai	40,67	.	.	41,91	.	.
Juin	40,62	.	.	41,71	.	.
Juillet	40,33	.	.	41,52	.	.
Août	40,45	.	.	41,40	.	.
Septembre	41,54	.	.	41,41	.	.
Octobre	43,21	.	.	41,58	.	.
Novembre	43,24	.	.	41,73	.	.
Décembre	43,36	.	.	41,86	.	.

> Par région

Région*	Taux M* (en g/l)	Écart M/M-1	Écart N/N-1	Cumul 2021* (en g/l)	Écart N/N-1
Auvergne-Rhône-Alpes	41,64	-0,10	0,20	42,08	0,53
Bourgogne-Franche-Comté	40,55	-0,21	0,45	41,00	0,71
Bretagne	42,85	-0,54	-0,12	43,37	0,19
Centre-Val de Loire	42,72	-0,13	-0,14	43,06	0,23
Grand Est	42,19	-0,03	0,44	42,38	0,59
Hauts-de-France	41,71	-0,19	0,34	41,92	0,53
Ile de France	41,23	-0,28	0,50	41,58	0,91
Normandie	43,00	-0,21	0,01	43,26	0,18
Nouvelle-Aquitaine	42,24	-0,36	0,02	42,82	0,48
Occitanie	41,66	-0,16	0,14	42,14	0,54
Pays-de-la-Loire	43,46	-0,53	-0,58	44,04	-0,04
Provence-Alpes-Côte d'Azur	41,30	-0,63	0,50	42,14	0,61

> Par bassin

Bassin*	Taux M* (en g/l)	Écart M/M-1	Écart N/N-1	Cumul 2021* (en g/l)	Écart N/N-1
Auvergne-Limousin	42,05	0,13	0,32	42,34	0,56
Centre	42,67	-0,11	-0,12	43,00	0,25
Charente-Poitou	43,11	-0,22	0,02	43,51	0,35
Grand Est	41,51	-0,06	0,50	41,79	0,67
Grand Ouest	43,07	-0,55	-0,34	43,63	0,07
Nord-Picardie	41,67	-0,19	0,31	41,89	0,52
Normandie	43,00	-0,21	0,01	43,26	0,18
Sud-Est	41,42	-0,29	0,11	41,98	0,51
Sud-Ouest	41,65	-0,33	0,10	42,26	0,61

* D'après la localisation du producteur
Source : Enquête Mensuelle Laitière SSP/FranceAgriMer

> Taux de matière protéique - France métropolitaine (gramme/litre)

Mois	2020	2021	Écart N/N-1	Cumul annuel 2020	Cumul annuel 2021	Écart N/N-1
Janvier	33,99	34,16	0,17	33,99	34,16	0,17
Février	33,73	33,68	-0,05	33,86	33,93	0,07
Mars	33,95	33,73	-0,23	33,89	33,86	-0,04
Avril	33,79	.	.	33,87	.	.
Mai	33,37	.	.	33,77	.	.
Juin	33,09	.	.	33,66	.	.
Juillet	32,88	.	.	33,56	.	.
Août	32,66	.	.	33,46	.	.
Septembre	33,62	.	.	33,47	.	.
Octobre	34,55	.	.	33,58	.	.
Novembre	34,51	.	.	33,66	.	.
Décembre	34,38	.	.	33,72	.	.

> Par région

Région*	Taux M* (en g/l)	Écart M/M-1	Écart N/N-1	Cumul 2021* (en g/l)	Écart N/N-1
Auvergne-Rhône-Alpes	33,86	0,00	-0,25	34,14	0,00
Bourgogne-Franche-Comté	33,99	-0,16	-0,21	34,27	0,12
Bretagne	33,39	0,22	-0,19	33,42	-0,04
Centre-Val de Loire	33,86	-0,05	-0,35	34,06	-0,13
Grand Est	33,45	-0,17	-0,29	33,63	-0,06
Hauts-de-France	33,51	-0,09	-0,06	33,62	0,13
Ile de France	33,05	-0,15	-0,14	33,23	0,10
Normandie	34,08	0,05	-0,18	34,18	-0,01
Nouvelle-Aquitaine	33,37	0,06	-0,18	33,62	-0,04
Occitanie	33,18	0,17	-0,31	33,34	-0,12
Pays-de-la-Loire	34,15	0,15	-0,36	34,22	-0,20
Provence-Alpes-Côte d'Azur	33,38	-0,16	0,13	33,84	0,10

> Par bassin

Bassin*	Taux M* (en g/l)	Écart M/M-1	Écart N/N-1	Cumul 2021* (en g/l)	Écart N/N-1
Auvergne-Limousin	33,52	0,07	-0,24	33,78	-0,02
Centre	33,82	-0,04	-0,34	34,03	-0,13
Charente-Poitou	33,72	0,04	-0,10	33,91	0,01
Grand Est	33,66	-0,17	-0,27	33,89	0,02
Grand Ouest	33,69	0,20	-0,27	33,74	-0,12
Nord-Picardie	33,48	-0,10	-0,07	33,59	0,12
Normandie	34,08	0,05	-0,18	34,18	-0,01
Sud-Est	34,13	-0,05	-0,26	34,41	0,00
Sud-Ouest	33,13	0,14	-0,28	33,33	-0,09

* D'après la localisation du producteur
Source : Enquête Mensuelle Laitière SSP/FranceAgriMer

> Prix standard 38-32 - France métropolitaine (euros/1000 litres)

Prix toutes primes comprises, toutes qualités confondues, ramené à un lait standard (38 g de MG / 32 g de MP).
Ce prix est le prix payé aux producteurs au cours du mois, il peut inclure des avances.

Mois	2020	2021	Évolution N/N-1	Cumul annuel 2020	Cumul annuel 2021	Évolution N/N-1
Janvier	353,49	348,43	-1,4%	353,49	348,43	-1,4%
Février	352,35	349,40	-0,8%	352,93	348,90	-1,1%
Mars	344,38	344,18	-0,1%	350,00	347,24	-0,8%
Avril	338,69	.	.	347,15	.	.
Mai	337,79	.	.	345,28	.	.
Juin	340,38	.	.	344,51	.	.
Juillet	346,28	.	.	344,75	.	.
Août	352,36	.	.	345,62	.	.
Septembre	354,63	.	.	346,53	.	.
Octobre	354,24	.	.	347,26	.	.
Novembre	348,30	.	.	347,35	.	.
Décembre	349,99	.	.	347,57	.	.

> Par région

Région*	Prix M* (euros/1000 L)	Évolution M/M-1 (%)	Évolution N/N-1 (%)	Cumul 2021* (euros/1000 L)	Évolution N/N-1 (%)
Auvergne-Rhône-Alpes	377,51	-2,2	2,4	381,61	0,7
Bourgogne-Franche-Comté	450,44	-0,7	4,4	452,58	3,0
Bretagne	325,16	-2,2	-0,9	329,76	-1,9
Centre-Val de Loire	340,13	-1,5	-0,8	343,32	-0,4
Grand Est	339,55	-0,5	-0,6	340,45	-0,8
Hauts-de-France	322,65	-0,5	-1,1	323,47	-2,0
Ile de France	365,14	2,3	2,0	360,77	-0,1
Normandie	333,61	-0,3	-0,1	334,23	-1,1
Nouvelle-Aquitaine	330,78	-1,5	-1,3	333,85	-0,8
Occitanie	340,47	-1,8	-1,0	343,82	-1,6
Pays-de-la-Loire	335,50	-1,9	-0,7	339,74	-1,0
Provence-Alpes-Côte d'Azur	350,49	-1,3	-0,2	353,98	-0,8

> Par bassin

Bassin*	Prix M* (euros/1000 L)	Évolution M/M-1 (%)	Évolution N/N-1 (%)	Cumul 2021* (euros/1000 L)	Évolution N/N-1 (%)
Auvergne-Limousin	345,98	-1,9	-0,5	349,89	-1,3
Centre	340,61	-1,5	-0,7	343,71	-0,3
Charente-Poitou	331,35	-1,3	-0,7	333,75	-0,5
Grand Est	389,32	-0,9	1,8	391,51	1,3
Grand Ouest	329,14	-2,2	-0,9	333,85	-1,6
Nord-Picardie	323,73	-0,4	-1,1	324,35	-2,1
Normandie	333,61	-0,3	-0,1	334,23	-1,1
Sud-Est	395,35	-2,4	4,0	399,50	1,7
Sud-Ouest	337,34	-1,4	-1,3	340,24	-1,7

* D'après la localisation du producteur

Source : Enquête Mensuelle Laitière SSP/FranceAgriMer

> Prix réel - France métropolitaine (euros/1000 litres)

Mois	2020	2021	Évolution N/N-1	Cumul annuel 2020	Cumul annuel 2021	Évolution N/N-1
Janvier	382,35	379,74	-0,7%	382,35	379,74	-0,7%
Février	378,51	375,54	-0,8%	380,49	377,73	-0,7%
Mars	372,82	370,41	-0,6%	377,85	375,16	-0,7%
Avril	362,91	.	.	374,10	.	.
Mai	358,77	.	.	371,03	.	.
Juin	359,36	.	.	369,20	.	.
Juillet	363,09	.	.	368,37	.	.
Août	367,49	.	.	368,27	.	.
Septembre	379,49	.	.	369,40	.	.
Octobre	389,20	.	.	371,28	.	.
Novembre	382,21	.	.	372,23	.	.
Décembre	383,08	.	.	373,14	.	.

> Par région

Région*	Prix M* (euros/1000 L)	Évolution M/M-1 (%)	Évolution N/N-1 (%)	Cumul 2021* (euros/1000 L)	Évolution N/N-1 (%)
Auvergne-Rhône-Alpes	401,99	-1,7	0,9	407,87	0,7
Bourgogne-Franche-Comté	486,71	1,7	4,3	482,67	2,6
Bretagne	343,70	-2,8	-1,9	351,92	-2,0
Centre-Val de Loire	366,08	-1,5	-2,0	371,35	-1,0
Grand Est	362,00	-0,7	-0,7	365,05	-0,4
Hauts-de-France	343,09	-0,8	-1,1	345,00	-1,6
Ile de France	379,15	1,8	6,2	376,62	1,9
Normandie	370,88	-0,5	-0,4	373,41	-0,6
Nouvelle-Aquitaine	356,33	-0,7	-1,1	360,81	-0,6
Occitanie	358,74	-1,5	-1,5	364,17	-1,4
Pays-de-la-Loire	366,21	-1,7	-1,6	372,32	-1,3
Provence-Alpes-Côte d'Azur	367,75	-1,9	-0,6	376,17	-0,4

> Par bassin

Bassin*	Prix M* (euros/1000 L)	Évolution M/M-1 (%)	Évolution N/N-1 (%)	Cumul 2021* (euros/1000 L)	Évolution N/N-1 (%)
Auvergne-Limousin	364,92	-2,3	-1,0	372,46	-1,0
Centre	366,18	-1,5	-1,9	371,32	-0,9
Charente-Poitou	361,55	-0,4	-0,2	364,78	-0,1
Grand Est	417,83	0,2	1,8	418,66	1,3
Grand Ouest	352,32	-2,5	-1,9	359,97	-1,9
Nord-Picardie	344,14	-0,7	-1,2	345,85	-1,6
Normandie	370,88	-0,5	-0,4	373,41	-0,6
Sud-Est	423,68	-1,4	1,9	428,34	1,5
Sud-Ouest	355,57	-1,3	-1,6	361,13	-1,3

* D'après la localisation du producteur
Source : Enquête Mensuelle Laitière SSP/FranceAgriMer

> Répartition de la collecte – France métropolitaine

2020	Collecte (en 1 000 litres)	Part de collecte conventionnelle* (en %)	Part de collecte AOP/IGP (en %)	Part de collecte biologique (en %)
Janvier	2 129 787	79,2	16,6	4,2
Février	2 011 596	78,8	16,9	4,3
Mars	2 166 889	78,5	17,0	4,5
Avril	2 118 937	78,1	17,0	4,9
Mai	2 111 099	77,5	17,5	5,0
Juin	1 959 177	78,5	16,7	4,8
Juillet	1 951 298	78,9	16,4	4,7
Août	1 860 378	79,5	16,0	4,5
Septembre	1 827 435	79,6	15,9	4,5
Octobre	1 905 057	79,6	15,7	4,7
Novembre	1 888 409	79,3	15,8	4,9
Décembre	2 007 167	79,1	16,1	4,8

2021	Collecte (en 1 000 litres)	Part de collecte conventionnelle* (en %)	Part de collecte AOP/IGP (en %)	Part de collecte biologique (en %)
Janvier	2 056 840	78,5	16,9	4,6
Février	1 893 347	77,6	17,7	4,7
Mars	2 135 655	78,2	16,8	5,0
Avril				
Mai				
Juin				
Juillet				
Août				
Septembre				
Octobre				
Novembre				
Décembre				

* Estimation avec hypothèse de non recoupement entre la collecte AOP/IGP et la collecte biologique

> Indice prix réel mensuel – France métropolitaine (base 100 en janvier 2017)

Mois	Prix conventionnel*			Evolution N/N-1	Prix AOP/IGP			Evolution N/N-1
	2019	2020	2021		2019	2020	2021	
Janvier	103,6	106,6	104,5	-2,0%	107,2	111,5	114,5	2,7%
Février	103,6	105,4	103,4	-1,9%	107,1	110,7	112,7	1,8%
Mars	100,3	103,7			105,4	109,0		
Avril	102,6	101,5			106,4	106,2		
Mai	101,4	99,1			110,0	108,6		
Juin	101,6	99,2			110,6	109,1		
Juillet	102,2	99,9			109,5	110,0		
Août	104,7	101,9			111,6	109,2		
Septembre	107,8	105,0			115,1	113,2		
Octobre	108,2	107,4			115,4	117,2		
Novembre	108,0	105,5			113,7	114,4		
Décembre	107,4	105,9			112,9	114,3		

* Estimation avec hypothèse de non recoupement entre la collecte AOP/IGP et la collecte biologique
Source : Enquête Mensuelle Laitière SSP-FranceAgriMer

> Prix standard mensuel – France métropolitaine (euros/1 000 litres)

Mois	Prix tous laits		Evolution N/N-1	Prix conventionnel*		Evolution N/N-1	Prix biologique		Evolution N/N-1
	2020	2021		2020	2021		2020	2021	
Janvier	353,49	348,43	-1,4%	335,80	327,30	-2,5%	477,10	477,77	0,1%
Février	352,35	349,40	-0,8%	334,20	328,10	-1,8%	474,88	473,34	-0,3%
Mars	344,38	344,18	-0,1%	326,70	324,40	-0,7%	463,87	458,14	-1,2%
Avril	338,69			323,60			408,01		
Mai	337,79			320,10			410,54		
Juin	340,38			321,70			429,77		
Juillet	346,28			325,80			475,06		
Août	352,36			334,40			479,32		
Septembre	354,63			335,30			491,88		
Octobre	354,24			333,60			491,04		
Novembre	348,30			327,40			485,65		
Décembre	349,99			329,30			483,52		

* Estimation avec hypothèse de non recoupement entre la collecte AOP/IGP et la collecte biologique

> Prix réel mensuel – France métropolitaine (euros/1 000 litres)

Mois	Prix tous laits		Evolution N/N-1	Prix conventionnel*		Evolution N/N-1	Prix biologique		Evolution N/N-1
	2020	2021		2020	2021		2020	2021	
Janvier	382,35	379,74	-0,7%	365,40	358,30	-1,9%	498,53	502,43	0,8%
Février	378,51	375,54	-0,8%	361,40	354,30	-2,0%	488,65	488,97	0,1%
Mars	372,82	370,41	-0,6%	355,60	350,50	-1,4%	481,58	476,41	-1,1%
Avril	362,91			347,90			428,63		
Mai	358,77			339,80			431,04		
Juin	359,36			340,20			445,39		
Juillet	363,09			342,40			484,76		
Août	367,49			349,30			485,97		
Septembre	379,49			359,90			510,50		
Octobre	389,20			368,30			523,31		
Novembre	382,21			361,60			515,14		
Décembre	383,08			362,90			511,27		

* Estimation avec hypothèse de non recoupement entre la collecte AOP/IGP et la collecte biologique

Source : Enquête Mensuelle Laitière SSP-FranceAgriMer

Méthodologie

Le prix AOP/IGP des laiteries non répondantes à l'enquête est estimé à partir du prix moyen des laiteries répondantes du même regroupement d'aires AOP/IGP.

Pour le lait conventionnel, l'estimation du prix national est déduit du prix moyen "tous types de lait", du prix du lait bio et du prix du lait sous AOP/IGP, en faisant l'hypothèse que le recouvrement est nul entre la collecte de lait sous AOP/IGP et la collecte de lait bio.

Les volumes de lait déclarés pour une production sous AOP/IGP sont ceux respectant un cahier des charges même s'ils ne font pas l'objet d'une transformation en produit AOP ou IGP.

> FABRICATIONS

Libellé produits	Mois	Évolution M/M-1 (%)	Évolution N/N-1 (%)	Cumul annuel 2021	Évolution N/N-1 (%)
LAIT CONDITIONNE	261 106	4,3	-7,5	773 836	-5,5
Lait pasteurisé	5 373	15,2	-4,7	15 044	-7,4
Lait stérilisé	534	-17,2	-10,1	1 779	-3,0
Lait UHT	240 405	3,9	-9,0	714 943	-6,3
Lait aromatisé	5 393	0,7	42,2	16 707	23,8
Lait infantile	9 403	14,6	19,1	25 363	3,8
YAOURT ET DESSERT LACTE	186 968	15,9	-1,9	518 416	-1,8
Yaourt et lait fermenté	126 178	16,6	-5,0	350 210	-3,5
Dessert lacté frais	57 551	16,2	6,9	158 033	3,0
Dessert lacté longue conservation	3 239	-8,2	-16,2	10 173	-11,2
CREME CONDITIONNEE	44 926	13,2	7,0	126 938	5,5
Crème fraîche :	18 252	11,5	3,5	51 243	7,1
- Crème fraîche à 30% et plus de MG	12 988	13,2	10,8	36 199	9,6
- Crème fraîche allégée	5 263	7,3	-11,1	15 044	1,4
Crème longue conservation	26 675	14,4	9,6	75 696	4,5
BEURRE et MGLA*	39 548	17,6	1,2	108 437	-5,9
Beurre	35 120	17,6	4,7	96 604	-2,1
Beurre anhydre de crème (MGLA)	3 630	18,0	-19,7	9 700	-28,7
Butter oil	925	12,5	-16,9	2 582	-22,0
SPECIALITES A TARTINER	632	2,8	-21,5	1 930	-15,0
POUDRES DE LAIT	50 929	24,5	1,1	136 319	-7,0
Lait écrémé en poudre réengraissé ou non	39 199	22,9	1,6	104 685	-8,1
- 0 à 1,5 % de MG	37 319	24,9	6,9	98 778	-4,5
- réengraissée (MG déduite)	1 880	-7,4	-48,9	5 907	-43,3
Autres poudres de lait (1,5% et plus)	11 730	30,4	-0,2	31 633	-3,3
-1,5 % à moins de 26 % de MG	3 205	43,1	1,7	9 023	-0,7
-26 % de MG ou plus	8 525	26,2	-0,9	22 610	-4,2
CONDITIONNEMENT DE POUDRES DE LAIT	14 151	20,8	-10,6	40 153	-10,7
Poudres infantiles	10 468	S.	S.	S.	S.
Autres poudres de lait	3 683	S.	S.	S.	S.
LAIT CONCENTRE CONDITIONNE	6 460	14,9	19,0	18 138	13,4
FROMAGES ET SPECIALITES FROMAGERES	149 387	14,5	3,3	420 507	-1,2
Fromages Frais	53 993	20,6	5,2	146 150	-0,2
- Petits suisses, fromage blanc lissé ou campagne	47 455	19,9	4,3	128 943	-0,6
- Pâtes fraîches à tartiner	6 538	26,6	11,9	17 207	3,4
Fromages à pâte molle	34 201	13,1	4,4	98 006	-1,5
- Camembert	6 809	2,0	-4,5	20 429	-3,7
- Brie-Coulommiers	12 957	17,5	1,3	36 573	-4,5
- Autres fromages à pâte molle	14 435	15,1	12,4	41 005	2,4
Fromages à pâte persillée	3 303	22,3	17,8	8 911	-0,6
Fromages à pâte pressée non cuite	21 419	12,9	5,1	61 016	2,5
- Edam, gouda, mimolette	679	9,1	15,4	1 966	7,8
- Cantal, laguiole, salers	970	8,2	-15,0	2 919	-13,8
- Tommes, saint-nectaire, pyrénées, morbier	2 879	6,3	2,6	8 463	-2,7
- Raclette	6 288	29,5	12,9	16 955	17,8
- Autre fromage à pâte pressée non cuite	10 603	7,2	3,2	30 714	-1,5

Fromages à pâte pressée cuite	29 025	2,6	-7,2	86 502	-4,3
- Emmental	21 267	1,0	-7,5	63 997	-5,0
- Comté	6 141	3,7	-5,2	18 125	0,1
- Beaufort	440	23,6	-5,0	1 148	-4,6
- Autres fromages à pâte pressée cuite	1 177	23,9	-12,4	3 231	-13,2
Fromages à pâte filée	7 446	35,4	22,6	19 922	-3,9
FROMAGES FONDUS FABRIQUÉS À PARTIR DE CAILLÉ FRAIS	S.	S.	S.	S.	S.
FROMAGES FONDUS ISSUS DE LA FONTE DE FROMAGES	10 601	24,9	9,4	28 759	0,5
CASEINES ET CASEINATES	4 176	12,5	10,9	12 255	-1,6
POUDRE DE LACTOSERUM	42 970	7,0	-2,6	125 735	-0,7
POUDRE DE BABEURRE	2 609	-9,5	-4,3	8 569	1,4
LACTOSE	S.	S.	S.	S.	S.

Unités : tonnes

S. = données soumises au secret statistique

* En équivalent beurre

Source : Enquête Mensuelle Laitière SSP/FranceAgriMer

Méthodologie

L'Enquête Mensuelle Laitière est réalisée auprès des unités de collecte et de stockage de lait et de produits laitiers et des établissements de transformation de ces mêmes produits. Ces unités couvrent au moins 95 % du volume de lait collecté et 95 % des principaux groupes de produits fabriqués au niveau France. Chaque mois les données relatives aux unités de l'échantillon non répondantes à la date d'arrêt des données et aux unités non comprises dans l'échantillon sont estimées. Les résultats publiés pourront être amenés à être révisés.

Les prix et les taux des laiteries non répondantes à l'enquête sont estimés à partir du prix et du taux des laiteries répondantes du même département, pour le même type de lait (lait non bio/lait bio ; lait pour production non AOP/lait pour production AOP dans les départements du Doubs, du Jura, de la Savoie et de la Haute-Savoie).

Marchés, études et prospective - service Analyse économique des filières - OFPM - unité Elevage
Contact : enquetelait@franceagrimer.fr

Directrice de la publication : Christine Avelin / Rédaction : direction Marchés, études et prospective

12, rue Henri Rol-Tanguy - TSA 20002 / 93555 MONTREUIL Cedex
Tél. : 01 73 30 30 00 — www.franceagrimer.fr

 FranceAgriMer
 @FranceAgriMerFR

