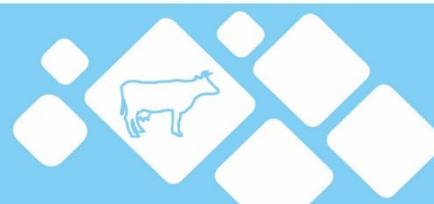


DONNÉES LAIT DE VACHE



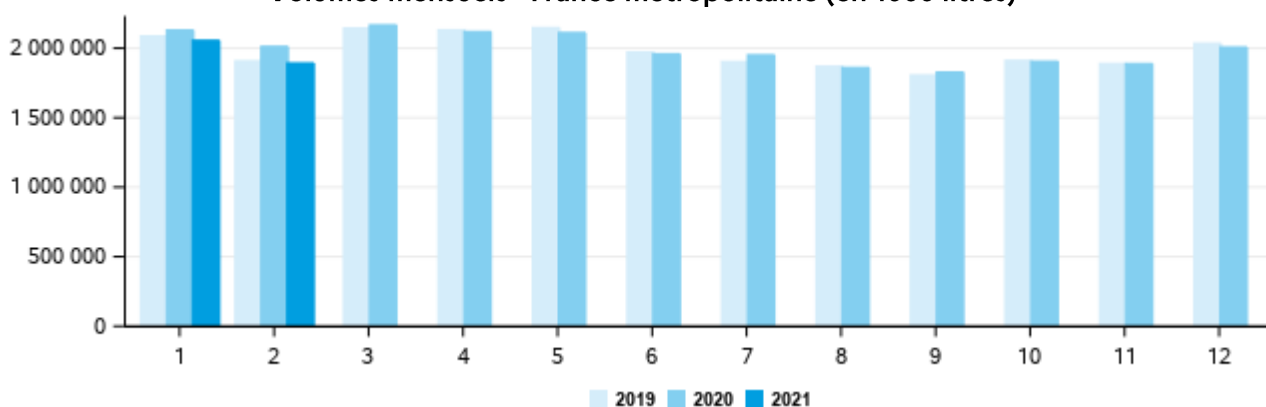
Données arrêtées au 09/04/2021

N°72 / Avril 2021 / Données de février 2021

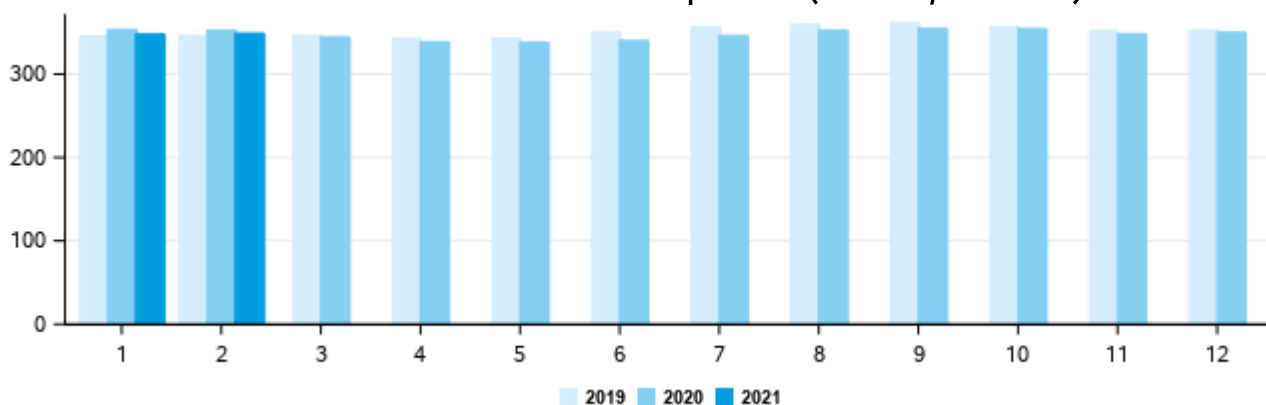
Enquête mensuelle laitière - Lait de vache

> Principales tendances sur la collecte et les prix du lait

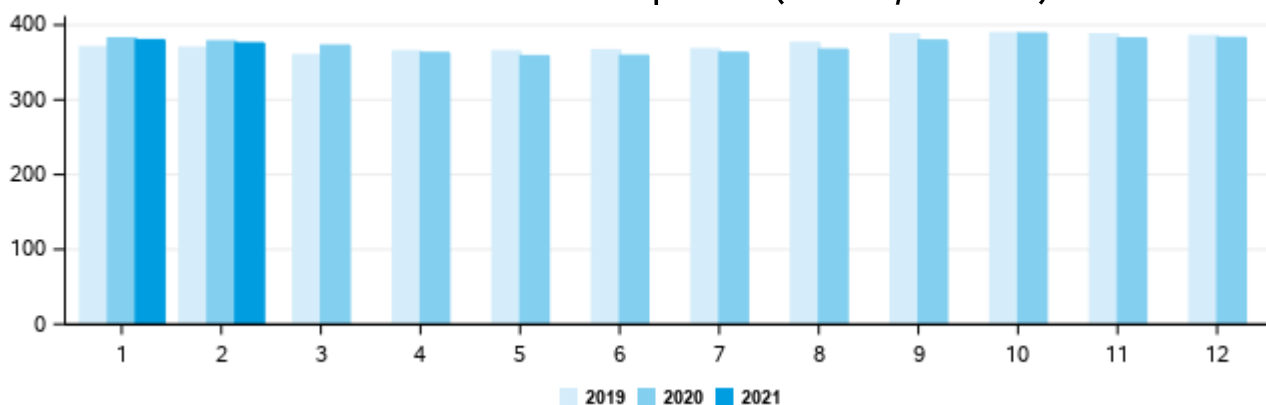
Volumes mensuels - France métropolitaine (en 1000 litres)



Prix standard mensuel - France métropolitaine (en euros/1000 litres)



Prix réel mensuel - France métropolitaine (en euros/1000 litres)



> Collecte - France métropolitaine (en 1000 litres)

Mois	2020	2021	Évolution N/N-1	Cumul annuel 2020	Cumul annuel 2021	Évolution N/N-1
Janvier	2 129 764	2 055 424	-3,5%	2 129 764	2 055 424	-3,5%
Février	2 011 681	1 892 528	-5,9%	4 141 444	3 947 952	-4,7%
Mars	2 166 880	.	.	6 308 324	.	.
Avril	2 118 934	.	.	8 427 259	.	.
Mai	2 111 144	.	.	10 538 402	.	.
Juin	1 959 119	.	.	12 497 522	.	.
Juillet	1 951 378	.	.	14 448 899	.	.
Août	1 860 493	.	.	16 309 392	.	.
Septembre	1 827 568	.	.	18 136 961	.	.
Octobre	1 905 174	.	.	20 042 135	.	.
Novembre	1 888 508	.	.	21 930 643	.	.
Décembre	2 007 283	.	.	23 937 926	.	.

> Par région

Région*	Collecte M* (en 1000 litres)	Évolution M/M-1 (%)	Évolution N/N-1 (%)	Cumul 2021* (en 1000 litres)	Évolution N/N-1 (%)
Auvergne-Rhône-Alpes	198 088	-6,3	-7,4	409 469	-6,0
Bourgogne-Franche-Comté	134 019	-6,1	-3,2	276 734	-2,8
Bretagne	420 478	-8,6	-4,5	880 400	-3,4
Centre-Val de Loire	33 881	-7,4	-8,0	70 465	-6,2
Grand Est	188 735	-7,7	-6,6	393 315	-5,0
Hauts-de-France	182 116	-8,9	-6,8	381 991	-5,2
Ile de France	3 007	-10,2	-9,8	6 356	-7,4
Normandie	300 612	-8,9	-4,2	630 661	-2,9
Nouvelle-Aquitaine	79 204	-6,2	-10,2	163 606	-8,7
Occitanie	55 055	-5,4	-8,0	113 269	-7,0
Pays-de-la-Loire	296 009	-8,4	-7,0	619 027	-5,9
Provence-Alpes-Côte d'Azur	1 325	-0,5	-7,4	2 656	-8,3

> Par bassin

Bassin*	Collecte M* (en 1000 litres)	Évolution M/M-1 (%)	Évolution N/N-1 (%)	Cumul 2021* (en 1000 litres)	Évolution N/N-1 (%)
Auvergne-Limousin	89 330	-6,0	-6,8	184 362	-5,9
Centre	35 275	-7,5	-7,9	73 397	-6,1
Charente-Poitou	88 311	-7,0	-9,8	183 317	-8,4
Grand Est	292 856	-7,1	-4,9	608 123	-3,8
Grand Ouest	673 485	-8,6	-5,2	1 409 995	-4,1
Nord-Picardie	203 840	-8,7	-6,9	427 097	-5,3
Normandie	300 612	-8,9	-4,2	630 661	-2,9
Sud-Est	125 406	-6,4	-8,0	259 430	-6,4
Sud-Ouest	83 412	-5,4	-9,2	171 569	-8,0

* D'après la localisation du producteur

Source : Enquête Mensuelle Laitière SSP/FranceAgriMer

> Taux de matière grasse - France métropolitaine (gramme/litre)

Mois	2020	2021	Écart N/N-1	Cumul annuel 2020	Cumul annuel 2021	Écart N/N-1
Janvier	42,80	43,38	0,58	42,80	43,38	0,58
Février	42,36	42,76	0,39	42,59	43,08	0,50
Mars	42,42	.	.	42,53	.	.
Avril	41,31	.	.	42,22	.	.
Mai	40,67	.	.	41,91	.	.
Juin	40,62	.	.	41,71	.	.
Juillet	40,33	.	.	41,52	.	.
Août	40,45	.	.	41,40	.	.
Septembre	41,54	.	.	41,41	.	.
Octobre	43,21	.	.	41,58	.	.
Novembre	43,24	.	.	41,73	.	.
Décembre	43,36	.	.	41,86	.	.

> Par région

Région*	Taux M* (en g/l)	Écart M/M-1	Écart N/N-1	Cumul 2021* (en g/l)	Écart N/N-1
Auvergne-Rhône-Alpes	41,80	-1,04	0,47	42,34	0,74
Bourgogne-Franche-Comté	40,84	-0,85	0,74	41,28	0,89
Bretagne	43,38	-0,52	0,34	43,66	0,36
Centre-Val de Loire	42,85	-0,76	0,31	43,24	0,44
Grand Est	42,25	-0,48	0,61	42,50	0,69
Hauts-de-France	41,89	-0,27	0,69	42,03	0,63
Ile de France	41,51	-0,49	1,11	41,77	1,13
Normandie	43,20	-0,37	0,24	43,39	0,27
Nouvelle-Aquitaine	42,60	-1,03	0,48	43,14	0,74
Occitanie	41,83	-1,12	0,44	42,40	0,77
Pays-de-la-Loire	43,98	-0,73	0,07	44,36	0,25
Provence-Alpes-Côte d'Azur	41,92	-1,33	0,66	42,59	0,68

> Par bassin

Bassin*	Taux M* (en g/l)	Écart M/M-1	Écart N/N-1	Cumul 2021* (en g/l)	Écart N/N-1
Auvergne-Limousin	41,91	-1,13	0,35	42,50	0,70
Centre	42,78	-0,77	0,31	43,18	0,44
Charente-Poitou	43,33	-0,75	0,40	43,73	0,53
Grand Est	41,64	-0,64	0,67	41,97	0,78
Grand Ouest	43,62	-0,61	0,20	43,93	0,29
Nord-Picardie	41,86	-0,28	0,67	42,01	0,62
Normandie	43,20	-0,37	0,24	43,39	0,27
Sud-Est	41,82	-0,98	0,57	42,33	0,78
Sud-Ouest	41,99	-1,17	0,56	42,59	0,90

* D'après la localisation du producteur
Source : Enquête Mensuelle Laitière SSP/FranceAgriMer

> Taux de matière protéique - France métropolitaine (gramme/litre)

Mois	2020	2021	Écart N/N-1	Cumul annuel 2020	Cumul annuel 2021	Écart N/N-1
Janvier	33,99	34,16	0,17	33,99	34,16	0,17
Février	33,73	33,67	-0,06	33,86	33,92	0,06
Mars	33,95	.	.	33,89	.	.
Avril	33,79	.	.	33,87	.	.
Mai	33,37	.	.	33,77	.	.
Juin	33,09	.	.	33,66	.	.
Juillet	32,89	.	.	33,56	.	.
Août	32,66	.	.	33,46	.	.
Septembre	33,62	.	.	33,47	.	.
Octobre	34,55	.	.	33,58	.	.
Novembre	34,51	.	.	33,66	.	.
Décembre	34,38	.	.	33,72	.	.

> Par région

Région*	Taux M* (en g/l)	Écart M/M-1	Écart N/N-1	Cumul 2021* (en g/l)	Écart N/N-1
Auvergne-Rhône-Alpes	33,84	-0,84	-0,14	34,27	0,12
Bourgogne-Franche-Comté	34,16	-0,49	0,25	34,41	0,30
Bretagne	33,17	-0,51	-0,13	33,44	0,04
Centre-Val de Loire	33,91	-0,51	-0,08	34,17	-0,02
Grand Est	33,61	-0,23	0,08	33,73	0,06
Hauts-de-France	33,60	-0,16	0,22	33,68	0,23
Ile de France	33,20	-0,23	0,19	33,32	0,22
Normandie	34,02	-0,40	-0,02	34,23	0,07
Nouvelle-Aquitaine	33,31	-0,85	-0,13	33,75	0,03
Occitanie	33,03	-0,80	-0,27	33,44	-0,01
Pays-de-la-Loire	33,99	-0,50	-0,26	34,25	-0,13
Provence-Alpes-Côte d'Azur	33,54	-1,09	-0,19	34,09	0,08

> Par bassin

Bassin*	Taux M* (en g/l)	Écart M/M-1	Écart N/N-1	Cumul 2021* (en g/l)	Écart N/N-1
Auvergne-Limousin	33,45	-0,89	-0,20	33,91	0,10
Centre	33,87	-0,51	-0,08	34,13	-0,01
Charente-Poitou	33,68	-0,65	0,00	34,02	0,08
Grand Est	33,83	-0,35	0,15	34,01	0,16
Grand Ouest	33,49	-0,51	-0,21	33,76	-0,05
Nord-Picardie	33,58	-0,13	0,22	33,65	0,22
Normandie	34,02	-0,40	-0,02	34,23	0,07
Sud-Est	34,14	-0,79	-0,10	34,55	0,13
Sud-Ouest	33,00	-0,87	-0,25	33,45	0,01

* D'après la localisation du producteur
Source : Enquête Mensuelle Laitière SSP/FranceAgriMer

> Prix standard 38-32 - France métropolitaine (euros/1000 litres)

Prix toutes primes comprises, toutes qualités confondues, ramené à un lait standard (38 g de MG / 32 g de MP).
Ce prix est le prix payé aux producteurs au cours du mois, il peut inclure des avances.

Mois	2020	2021	Évolution N/N-1	Cumul annuel 2020	Cumul annuel 2021	Évolution N/N-1
Janvier	353,51	348,17	-1,5%	353,51	348,17	-1,5%
Février	352,36	349,00	-1,0%	352,95	348,57	-1,2%
Mars	344,40	.	.	350,01	.	.
Avril	338,70	.	.	347,17	.	.
Mai	337,79	.	.	345,29	.	.
Juin	340,15	.	.	344,48	.	.
Juillet	346,29	.	.	344,73	.	.
Août	352,38	.	.	345,60	.	.
Septembre	354,65	.	.	346,51	.	.
Octobre	354,27	.	.	347,25	.	.
Novembre	348,31	.	.	347,34	.	.
Décembre	350,01	.	.	347,56	.	.

> Par région

Région*	Prix M* (euros/1000 L)	Évolution M/M-1 (%)	Évolution N/N-1 (%)	Cumul 2021* (euros/1000 L)	Évolution N/N-1 (%)
Auvergne-Rhône-Alpes	382,79	0,4	0,3	381,91	-0,7
Bourgogne-Franche-Comté	453,67	0,0	2,6	453,64	2,3
Bretagne	332,64	0,2	-2,1	332,29	-2,4
Centre-Val de Loire	345,43	0,2	0,2	345,04	-0,1
Grand Est	341,83	0,6	-1,1	340,68	-1,0
Hauts-de-France	323,37	0,2	-2,8	323,03	-2,8
Ile de France	356,79	-0,7	-2,1	358,17	-1,3
Normandie	333,88	-0,2	-1,6	334,26	-1,7
Nouvelle-Aquitaine	335,78	0,1	-0,3	335,53	-0,5
Occitanie	346,73	0,6	-1,6	345,73	-1,8
Pays-de-la-Loire	342,23	-0,1	-0,8	342,33	-1,0
Provence-Alpes-Côte d'Azur	354,97	-0,5	-0,9	355,86	-1,1

> Par bassin

Bassin*	Prix M* (euros/1000 L)	Évolution M/M-1 (%)	Évolution N/N-1 (%)	Cumul 2021* (euros/1000 L)	Évolution N/N-1 (%)
Auvergne-Limousin	352,90	0,4	-1,7	352,25	-1,7
Centre	345,95	0,3	0,2	345,38	-0,1
Charente-Poitou	335,69	0,4	-0,1	335,06	-0,4
Grand Est	393,46	0,5	1,0	392,52	1,0
Grand Ouest	336,72	0,1	-1,6	336,54	-1,9
Nord-Picardie	324,23	0,2	-2,8	323,90	-2,8
Normandie	333,88	-0,2	-1,6	334,26	-1,7
Sud-Est	399,79	0,5	1,5	398,73	-0,2
Sud-Ouest	342,14	0,1	-1,7	341,89	-1,9

* D'après la localisation du producteur

Source : Enquête Mensuelle Laitière SSP/FranceAgriMer

> Prix réel - France métropolitaine (euros/1000 litres)

Mois	2020	2021	Évolution N/N-1	Cumul annuel 2020	Cumul annuel 2021	Évolution N/N-1
Janvier	382,33	380,03	-0,6%	382,33	380,03	-0,6%
Février	378,48	375,80	-0,7%	380,46	378,00	-0,6%
Mars	372,79	.	.	377,83	.	.
Avril	362,86	.	.	374,06	.	.
Mai	358,69	.	.	370,98	.	.
Juin	359,29	.	.	369,15	.	.
Juillet	363,07	.	.	368,33	.	.
Août	367,47	.	.	368,23	.	.
Septembre	379,46	.	.	369,36	.	.
Octobre	389,05	.	.	371,24	.	.
Novembre	382,22	.	.	372,18	.	.
Décembre	383,08	.	.	373,10	.	.

> Par région

Région*	Prix M* (euros/1000 L)	Évolution M/M-1 (%)	Évolution N/N-1 (%)	Cumul 2021* (euros/1000 L)	Évolution N/N-1 (%)
Auvergne-Rhône-Alpes	410,45	-1,5	0,9	413,67	1,3
Bourgogne-Franche-Comté	480,08	-0,4	2,3	481,14	1,8
Bretagne	353,71	-1,4	-2,1	356,41	-2,0
Centre-Val de Loire	371,60	-1,3	-0,5	374,18	-0,5
Grand Est	365,50	-0,6	-0,5	366,72	-0,2
Hauts-de-France	345,90	-0,1	-1,5	346,01	-1,8
Ile de France	372,54	-1,4	-1,0	375,29	-0,2
Normandie	372,08	-1,2	-0,8	374,39	-0,8
Nouvelle-Aquitaine	358,77	-2,4	-0,8	363,27	-0,3
Occitanie	364,63	-1,4	-1,8	367,37	-1,3
Pays-de-la-Loire	372,71	-1,6	-1,3	375,91	-1,1
Provence-Alpes-Côte d'Azur	374,81	-3,0	-0,7	380,72	-0,3

> Par bassin

Bassin*	Prix M* (euros/1000 L)	Évolution M/M-1 (%)	Évolution N/N-1 (%)	Cumul 2021* (euros/1000 L)	Évolution N/N-1 (%)
Auvergne-Limousin	373,57	-1,6	-1,6	376,71	-1,0
Centre	371,68	-1,2	-0,4	374,08	-0,4
Charente-Poitou	362,97	-1,9	-0,2	366,54	0,0
Grand Est	418,41	-0,5	1,3	419,39	1,1
Grand Ouest	361,39	-1,5	-1,9	364,27	-1,8
Nord-Picardie	346,58	-0,1	-1,6	346,76	-1,8
Normandie	372,08	-1,2	-0,8	374,39	-0,8
Sud-Est	432,13	-1,3	2,4	435,08	2,4
Sud-Ouest	360,51	-2,0	-1,7	364,30	-1,2

* D'après la localisation du producteur
Source : Enquête Mensuelle Laitière SSP/FranceAgriMer

> Répartition de la collecte – France métropolitaine

2020	Collecte (en 1 000 litres)	Part de collecte conventionnelle* (en %)	Part de collecte AOP/IGP (en %)	Part de collecte biologique (en %)
Janvier	2 129 764	79,2	16,6	4,2
Février	2 011 681	78,8	16,9	4,3
Mars	2 166 880	78,5	17,0	4,5
Avril	2 118 934	78,1	17,0	4,9
Mai	2 111 144	77,6	17,5	4,9
Juin	1 959 119	78,5	16,7	4,8
Juillet	1 951 378	78,9	16,4	4,7
Août	1 860 493	79,5	16,0	4,5
Septembre	1 827 568	79,6	15,9	4,5
Octobre	1 905 174	79,6	15,7	4,7
Novembre	1 888 508	79,3	15,8	4,9
Décembre	2 007 283	79,1	16,1	4,8

2021	Collecte (en 1 000 litres)	Part de collecte conventionnelle* (en %)	Part de collecte AOP/IGP (en %)	Part de collecte biologique (en %)
Janvier	2 055 424	78,5	16,9	4,6
Février	1 892 528	77,5	17,8	4,7
Mars				
Avril				
Mai				
Juin				
Juillet				
Août				
Septembre				
Octobre				
Novembre				
Décembre				

* Estimation avec hypothèse de non recoupement entre la collecte AOP/IGP et la collecte biologique

> Indice prix réel mensuel – France métropolitaine (base 100 en janvier 2017)

Mois	Prix conventionnel*			Evolution N/N-1	Prix AOP/IGP			Evolution N/N-1
	2019	2020	2021		2019	2020	2021	
Janvier	103,6	106,6	104,8	-1,7%	107,2	111,5	114,1	2,3%
Février	103,6	105,5			107,1	110,6		
Mars	100,4	103,8			105,4	108,9		
Avril	102,6	101,5			106,4	106,2		
Mai	101,5	99,2			110,0	108,5		
Juin	101,7	99,3			110,6	109,1		
Juillet	102,2	99,9			109,5	109,9		
Août	104,7	102,0			111,7	109,1		
Septembre	107,8	105,1			115,1	113,0		
Octobre	108,3	107,4			115,4	116,9		
Novembre	108,0	105,5			113,7	114,3		
Décembre	107,5	105,9			112,9	114,3		

* Estimation avec hypothèse de non recoupement entre la collecte AOP/IGP et la collecte biologique
Source : Enquête Mensuelle Laitière SSP-FranceAgriMer

> Prix standard mensuel – France métropolitaine (euros/1 000 litres)

Mois	Prix tous laits		Evolution N/N-1	Prix conventionnel*		Evolution N/N-1	Prix biologique		Evolution N/N-1
	2020	2021		2020	2021		2020	2021	
Janvier	353,51	348,17	-1,5%	336,00	327,30	-2,6%	477,10	477,32	0,0%
Février	352,36	349,00	-1,0%	334,40	327,70	-2,0%	474,89	473,42	-0,3%
Mars	344,40			327,20			463,77		
Avril	338,70			323,60			407,86		
Mai	337,79			320,10			410,37		
Juin	340,15			321,60			429,78		
Juillet	346,29			325,90			475,06		
Août	352,38			334,40			479,32		
Septembre	354,65			335,50			491,88		
Octobre	354,27			333,80			491,26		
Novembre	348,31			327,60			485,65		
Décembre	350,01			329,40			483,52		

* Estimation avec hypothèse de non recoupement entre la collecte AOP/IGP et la collecte biologique

> Prix réel mensuel – France métropolitaine (euros/1 000 litres)

Mois	Prix tous laits		Evolution N/N-1	Prix conventionnel*		Evolution N/N-1	Prix biologique		Evolution N/N-1
	2020	2021		2020	2021		2020	2021	
Janvier	382,33	380,03	-0,6%	365,40	359,10	-1,7%	498,53	501,97	0,7%
Février	378,48	375,80	-0,7%	361,50	354,70	-1,9%	488,65	488,39	-0,1%
Mars	372,79			355,60			481,55		
Avril	362,86			348,00			428,52		
Mai	358,69			339,80			430,99		
Juin	359,29			340,20			445,14		
Juillet	363,07			342,50			484,85		
Août	367,47			349,40			485,97		
Septembre	379,46			360,10			510,52		
Octobre	389,05			368,20			523,30		
Novembre	382,22			361,70			514,95		
Décembre	383,08			362,90			511,27		

* Estimation avec hypothèse de non recoupement entre la collecte AOP/IGP et la collecte biologique

Source : Enquête Mensuelle Laitière SSP-FranceAgriMer

Méthodologie

Le prix AOP/IGP des laiteries non répondantes à l'enquête est estimé à partir du prix moyen des laiteries répondantes du même regroupement d'aires AOP/IGP.

Pour le lait conventionnel, l'estimation du prix national est déduit du prix moyen "tous types de lait", du prix du lait bio et du prix du lait sous AOP/IGP, en faisant l'hypothèse que le recouvrement est nul entre la collecte de lait sous AOP/IGP et la collecte de lait bio.

Les volumes de lait déclarés pour une production sous AOP/IGP sont ceux respectant un cahier des charges même s'ils ne font pas l'objet d'une transformation en produit AOP ou IGP.

> FABRICATIONS

Libellé produits	Mois	Évolution M/M-1 (%)	Évolution N/N-1 (%)	Cumul annuel 2021	Évolution N/N-1 (%)
LAIT CONDITIONNE	250 243	-4,66	-1,37	512 730	-4,53
Lait pasteurisé	4 663	-6,90	-7,86	9 672	-8,89
Lait stérilisé	645	7,26	0,16	1 245	0,33
Lait UHT	231 376	-4,85	-1,77	474 538	-4,89
Lait aromatisé	5 357	-10,06	17,93	11 314	16,55
Lait infantile	8 202	5,72	3,38	15 960	-3,51
YAOURT ET DESSERT LACTE	161 925	-4,83	0,21	332 069	-1,56
Yaourt et lait fermenté	109 396	-5,51	-0,89	225 167	-2,15
Dessert lacté frais	49 000	-3,86	3,02	99 968	0,37
Dessert lacté longue conservation	3 528	3,61	-3,12	6 934	-8,69
CREME CONDITIONNEE	39 672	-6,20	7,77	81 967	4,67
Crème fraîche :	16 355	-1,42	17,12	32 946	9,18
- Crème fraîche à 30% et plus de MG	11 451	-2,24	9,69	23 165	9,00
- Crème fraîche allégée	4 903	0,55	39,13	9 780	9,60
Crème longue conservation	23 317	-9,29	2,06	49 021	1,84
BEURRE et MGLA*	32 343	-4,86	-8,54	66 339	-12,89
Beurre	28 371	-5,95	-6,22	58 536	-10,05
Beurre anhydre de crème (MGLA)	S.	S.	S.	S.	S.
Butter oil	S.	S.	S.	S.	S.
SPECIALITES A TARTINER	647	-5,50	-3,21	1 331	-9,18
POUDRES DE LAIT	41 004	-10,47	-13,39	86 802	-9,76
Lait écrémé en poudre réengraissé ou non	32 010	-5,29	-14,87	65 806	-12,55
- 0 à 1,5 % de MG	29 846	-5,40	-12,89	61 398	-10,38
- réengraissée (MG déduite)	2 163	-3,64	-35,14	4 408	-34,59
Autres poudres de lait (1,5% et plus)	8 995	-25,05	-7,71	20 996	0,25
- 1,5 % à moins de 26 % de MG	2 239	-37,45	-16,13	5 818	-2,02
- 26 % de MG ou plus	6 756	-19,79	-4,53	15 178	1,15
CONDITIONNEMENT DE POUDRES DE LAIT	11 711	-18,06	-18,59	26 002	-10,70
Poudres infantiles	S.	S.	S.	S.	S.
Autres poudres de lait	S.	S.	S.	S.	S.
LAIT CONCENTRE CONDITIONNE	5 625	-7,08	8,43	11 678	10,54
FROMAGES ET SPECIALITES FROMAGERES	128 437	-8,60	-3,82	268 955	-4,24
Fromages Frais	43 621	-8,01	-4,27	91 043	-4,24
- Petits suisses, fromage blanc lissé ou campagne	39 452	-5,83	-2,80	81 349	-3,48
- Pâtes fraîches à tartiner	4 169	-24,55	-16,26	9 694	-10,20
Fromages à pâte molle	30 148	-9,89	-1,44	63 606	-4,72
- Camembert	6 467	-6,29	-2,43	13 367	-5,02
- Brie-Coulommiers	10 855	-13,72	-8,61	23 437	-8,06
- Autres fromages à pâte molle	12 826	-8,22	6,14	26 802	-1,43
Fromages à pâte persillée	2 698	-7,18	-9,20	5 605	-9,03
Fromages à pâte pressée non cuite	19 008	-7,83	3,55	39 631	1,31
- Edam, gouda, mimolette	622	-6,32	11,58	1 287	4,28
- Cantal, laguiole, salers	897	-14,65	-11,34	1 948	-13,18
- Tommes, saint-nectaire, pyrénées, morbier	2 699	-6,17	-5,95	5 575	-5,37
- Raclette	4 656	-19,88	16,51	10 467	18,59
- Autre fromage à pâte pressée non cuite	10 134	-0,85	2,15	20 354	-2,72

Fromages à pâte pressée cuite	27 468	-5,72	-7,10	56 602	-4,22
- Emmental	20 306	-6,31	-8,53	41 978	-5,37
- Comté	5 862	-2,40	1,95	11 867	2,18
- Beaufort	356	0,89	-5,87	709	-4,45
- Autres fromages à pâte pressée cuite	945	-14,39	-23,88	2 048	-13,97
Fromages à pâte filée	5 493	-21,23	-15,37	12 468	-15,00
FROMAGES FONDUS FABRIQUÉS À PARTIR DE CAILLÉ FRAIS	S.	S.	S.	S.	S.
FROMAGES FONDUS ISSUS DE LA FONTE DE FROMAGES	8 488	-12,23	-8,15	18 157	-4,09
CASEINES ET CASEINATES	3 711	-15,03	-5,54	8 078	-7,08
POUDRE DE LACTOSERUM	40 164	-5,72	-2,88	82 765	0,35
POUDRE DE BABEURRE	2 816	-8,47	-8,89	5 892	2,87
LACTOSE	S.	S.	S.	S.	S.

Unités : tonnes

S. = données soumises au secret statistique

* En équivalent beurre

Source : Enquête Mensuelle Laitière SSP/FranceAgriMer

Méthodologie

L'Enquête Mensuelle Laitière est réalisée auprès des unités de collecte et de stockage de lait et de produits laitiers et des établissements de transformation de ces mêmes produits. Ces unités couvrent au moins 95 % du volume de lait collecté et 95 % des principaux groupes de produits fabriqués au niveau France. Chaque mois les données relatives aux unités de l'échantillon non répondantes à la date d'arrêt des données et aux unités non comprises dans l'échantillon sont estimées. Les résultats publiés pourront être amenés à être révisés.

Les prix et les taux des laiteries non répondantes à l'enquête sont estimés à partir du prix et du taux des laiteries répondantes du même département, pour le même type de lait (lait non bio/lait bio ; lait pour production non AOP/lait pour production AOP dans les départements du Doubs, du Jura, de la Savoie et de la Haute-Savoie).

Marchés, études et prospective - service Analyse économique des filières - OFPM - unité Elevage

Contact : enquetelait@franceagrimer.fr

Directrice de la publication : Christine Avelin / Rédaction : direction Marchés, études et prospective

12, rue Henri Rol-Tanguy - TSA 20002 / 93555 MONTREUIL Cedex
Tél. : 01 73 30 30 00 — www.franceagrimer.fr

 FranceAgriMer
 @FranceAgriMerFR

