



Tabela 1 - Índice de Captação do Leite do Cepea (ICAP-L)

	VARIAÇÃO MENSAL
fev-23	-1,81%
mar-23	-2,86%
abr-23	0,21%
mai-23	1,55%
jun-23	3,74%
jul-23	4,76%
ago-23	3,18%
set-23	0,36%
out-23	1,39%
nov-23	-0,69%
dez-23	-1,64%
jan-24	-1,85%
fev-24	-3,35%
Acumulado	2,60%

Fonte: Cepea-Esalq/USP.

Tabela 2 - Preços líquidos nominais do leite cru captado em fevereiro/24 em estados que compõem a "Média Brasil". Preços líquidos não contêm frete e impostos.

	Mesorregião	Preço líquido médio	Variação mensal do preço líquido médio
BA	Média Bahia	2,1274	1,51%
GO	Média Goiás	2,2382	4,98%
MG	Média Minas Gerais	2,2037	4,42%
SP	Média São Paulo	2,3048	4,09%
PR	Média Paraná	2,3517	5,03%
SC	Média Santa Catarina	2,2524	5,30%
RS	Média Rio Grande do Sul	2,2421	5,54%
	MÉDIA BRASIL	2,2347	4,69%

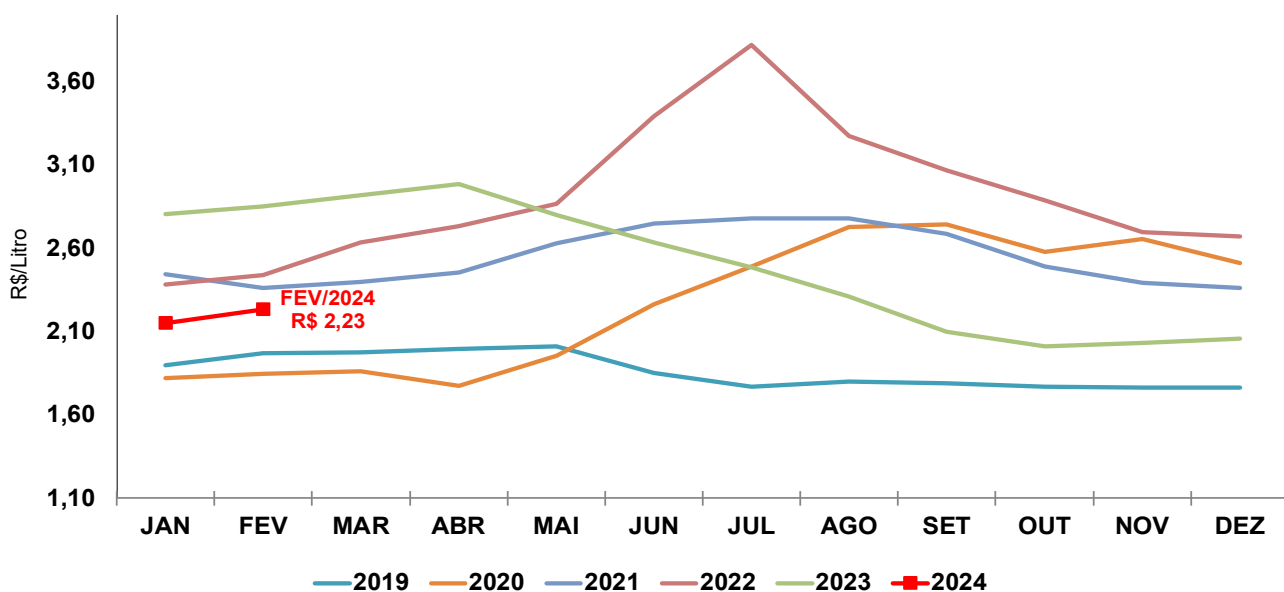
Tabela 3 - Preços líquidos nominais do leite cru captado em fevereiro/24 em estados que compõem a "Média Brasil". Preços líquidos não contêm frete e impostos.

	Mesorregião	Preço líquido médio	Variação mensal
RJ	Média Rio de Janeiro	1,8910	2,01%
ES	Média Espírito Santo	1,9773	4,57%

Fonte: Cepea-Esalq/USP.

Gráfico 1 - Série de preços médios recebidos pelo produtor (líquidos), em valores reais

**MÉDIA BRASIL PONDERADA LÍQUIDA (BA, GO, MG, SP, PR, SC, RS)
VALORES REAIS - R\$/LITRO (Deflacionados pelo último IPCA disponível)**



Fonte: Cepea-Esalq/USP.

