



Tabela 1 - Índice de Captação do Leite do Cepea (ICAP-L)

	VARIAÇÃO MENSAL
mar-22	-0,54%
abr-22	-3,70%
mai-22	1,63%
jun-22	2,26%
jul-22	6,34%
ago-22	4,78%
set-22	2,21%
out-22	-0,11%
nov-22	2,59%
dez-22	-0,15%
jan-23	-2,10%
fev-23	-1,81%
mar-23	-2,86%
Acumulado	8,30%

Fonte: Cepea-Esalq/USP.

Tabela 2 - Preços líquidos nominais do leite cru captado em março/23. Preços líquidos não contêm frete e impostos.

	Mesorregião	Preço líquido médio	Varição mensal do preço líquido médio
BA	Média Bahia	2,4060	2,36%
GO	Média Goiás	2,9469	2,30%
MG	Média Minas Gerais	2,8438	3,18%
SP	Média São Paulo	2,8740	2,55%
PR	Média Paraná	2,8616	1,23%
SC	Média Santa Catarina	2,7842	1,37%
RS	Média Rio Grande do Sul	2,7153	4,05%
	MÉDIA BRASIL	2,8120	3,09%

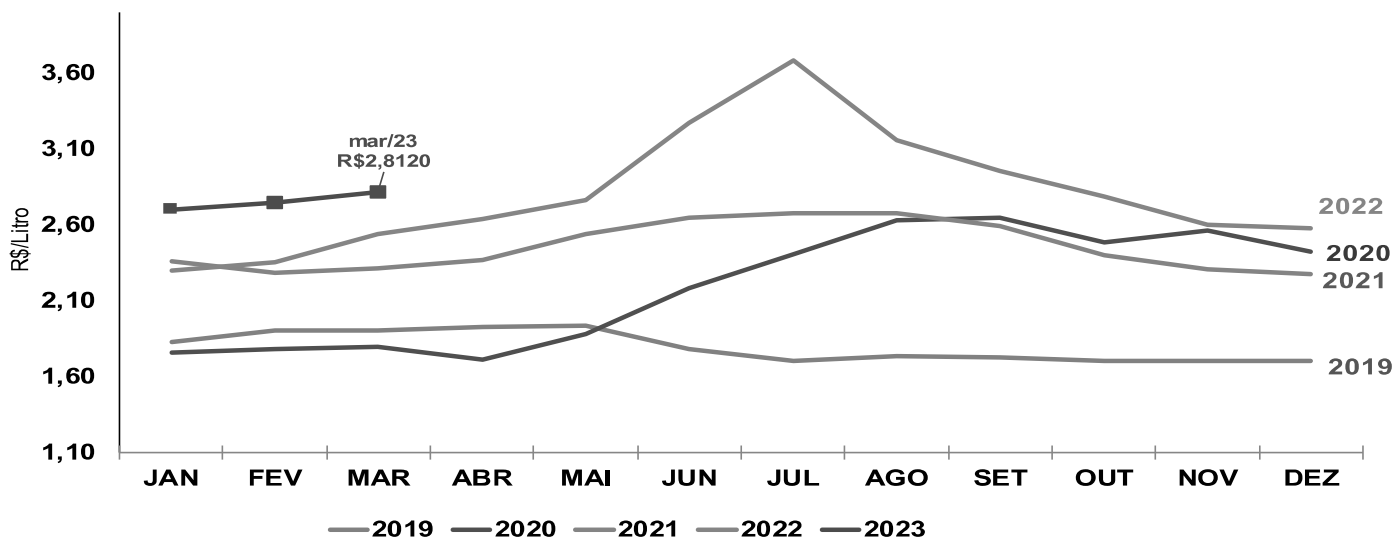
Tabela 3 - Preços em estados que não compõem a “Média Brasil” – RJ e ES – valores nominais

	Mesorregião	Preço líquido médio	Varição mensal
RJ	Média Rio de Janeiro	2,6693	0,81%
ES	Média Espírito Santo	2,5902	3,49%

Fonte: Cepea-Esalq/USP.

Gráfico 1 - Série de preços médios recebidos pelo produtor (líquidos), em valores reais

**MÉDIA BRASIL PONDERADA LÍQUIDA (BA, GO, MG, SP, PR, SC, RS)
VALORES REAIS - R\$/LITRO (Deflacionados pelo último IPCA disponível)**



Fonte: Cepea-Esalq/USP.

