

Mais & Soia

- ▶ **Mais** (fonte WASDE)
 - ▶ Dati previsionali per 2014-15
 - ▶ Panorama mondiale e USA
 - ▶ Produzioni, consumi e stock
- ▶ **Soia** (fonte WASDE)
 - ▶ Dati previsionali per 2014-15
 - ▶ Panorama mondiale e USA
 - ▶ Produzioni, consumi e stock
- ▶ **Prezzi del Mais e della Soia** (Fonte CME)
- ▶ **Connessioni tra i Prezzi** (Elaborazione Clal)
- ▶ **Focus Italia** (Fonte CCIAA Milano)



MAIS

Dati previsionali per 2014-15

- ▶ La **produzione globale di Mais** per la stagione 2014-15 è prevista a **989.66 Mio t**, leggermente inferiore rispetto alle stime di Febbraio (-0.2%).
- ▶ In **Sud Africa** l'impollinazione è stata danneggiata dal clima arido di Febbraio, ed il raccolto è previsto a 11.50 Mio t (-2 Mio t rispetto alle previsioni precedenti).
- ▶ In **Bielorussia** il Ministro dell'Agricoltura ha rilevato minori aree dedicate alla coltivazione di Mais, quindi è attesa una minor produzione.
- ▶ Il raccolto dell'**Argentina** è in aumento, bilanciando parzialmente i cali produttivi previsti in Sud Africa e Bielorussia. Le inondazioni che hanno recentemente colpito l'Argentina hanno ridotto le aree coltivate, ma hanno aumentato l'umidità del suolo, favorendo l'impollinazione e l'aumento delle rese.
- ▶ La produzione negli **Stati Uniti** ed in **Brasile**, i principali Esportatori di Mais, è invariata. Le **esportazioni** sono previste in aumento: 116.84 Mio t per gli Stati Uniti e 20.50 Mio t per il Brasile.
- ▶ Le **importazioni** di Mais sono stimate in aumento per Arabia Saudita ed Israele.



MAIS - Panorama **Mondiale** e **USA**:

Dati previsionali per 2014-15



	Milioni di tonnellate	Rispetto a Febbraio 2015 (previsioni)
Stock iniziali	172.14	-1.0%
Produzione	989.66	-0.2%
Impiego interno	976.52	+0.1%
Stock finali	185.28	-2.3%



	Miliardi di bushel	Milioni di tonnellate	Rispetto a Febbraio 2015 (previsioni)
Stock iniziali	1.23	31.29	0.0%
Produzione	14.22	361.09	0.0%
Utilizzazione	11.90	302.15	0.0%
Esportazioni	1.80	45.72	+2.9%
Stock finali	1.78	45.15	-2.7%
Prezzo atteso	3,70 \$/bushel	146 \$/ton	138 €/ton ↑
Un mese fa	3,65 \$/bushel	144 \$/ton	126 €/ton

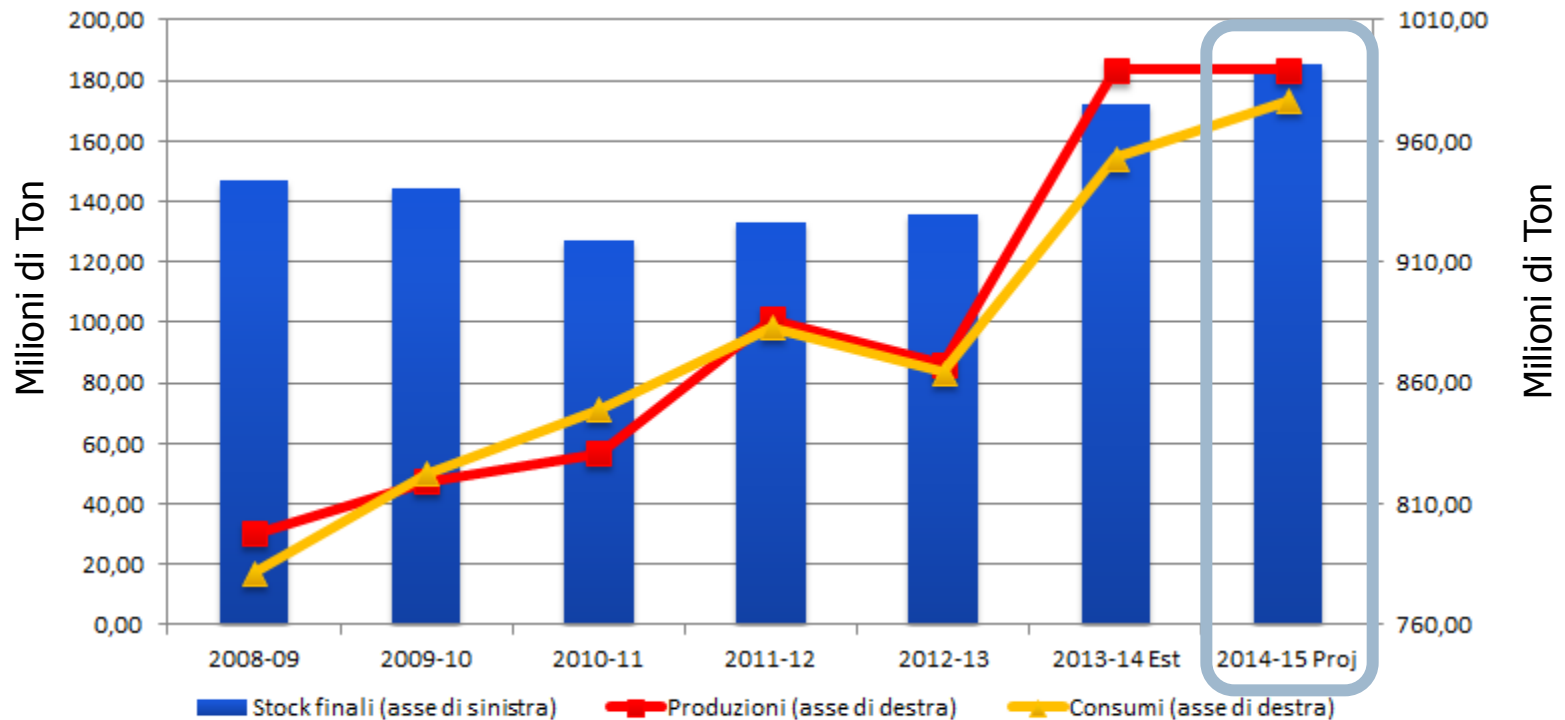
Fattori di conversione MAIS
 1 bushel = 0.025 metric ton
 1 metric ton = 39.38 bushel



MAIS - Panorama **Mondiale**: produzioni, consumi e stock

World – Produzioni, Consumi e Stock di Mais

Elaborazione CLAL su dati WASDE





SOIA

Dati previsionali per 2014-15

- ▶ La **produzione mondiale di semi di Soia** per la stagione 2014-15 è confermata al livello record di **315.06 Mio t**.
- ▶ Le **produzioni** nei principali Player Esportatori sono stimate invariate rispetto alle previsioni di Febbraio ed in aumento rispetto alla stagione 2013-14:
 - ▶ Stati Uniti: 108.01 Mio t (+18% rispetto a 2013-14)
 - ▶ Brasile: 94.50 Mio t (+9% rispetto a 2013-14)
 - ▶ Argentina: 56.00 Mio t (+4% rispetto a 2013-14)
 - ▶ Paraguay: 8.50 Mio t (+4% rispetto a 2013-14)
- ▶ Le **importazioni** di semi di Soia sono previste in aumento per diversi Paesi, tra cui Russia, Turchia, Messico e Bangladesh. Gli aumenti sono parzialmente compensati da minori importazioni per Brasile ed Iran.



SOIA - Panorama **Mondiale** e **USA**: Dati previsionali per 2014-15



	Milioni di tonnellate	Rispetto a Febbraio 2015 (previsioni)
Stock iniziali	66.32	+0.1%
Produzione	315.06	0.0%
Impiego interno	288.50	0.0%
Stock finali	89.53	+0.3%



	Miliardi di bushel	Milioni di tonnellate	Rispetto a Febbraio 2015 (previsioni)
Stock iniziali	0.09	2.50	0.0%
Produzione	3.97	108.01	0.0%
Utilizzazione	1.91	52.00	0.0%
Esportazioni	1.79	48.72	0.0%
Stock finali	0.39	10.48	0.0%
Prezzo atteso	10.20 \$/bushel	375 \$/ton	353 €/ton ↑
Un mese fa	10.20 \$/bushel	375 \$/ton	328 €/ton

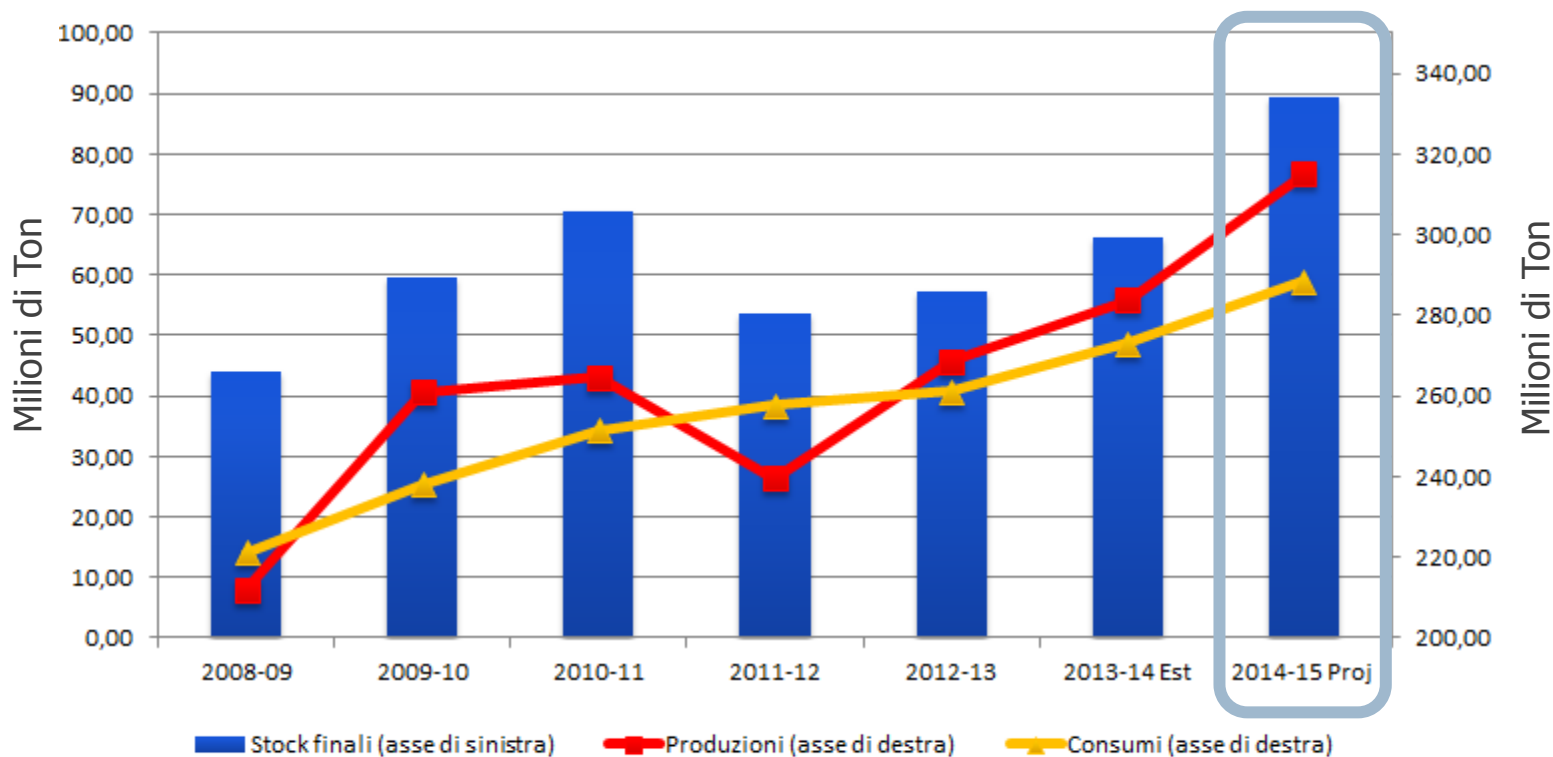
Fattori di conversione SOIA
1 bushel = 0.027 metric ton
1 metric ton = 36.74 bushel



SOIA - Panorama **Mondiale**: produzioni, consumi e stock

World – Produzioni, Consumi e Stock di semi di Soia

Elaborazione CLAL su dati WASDE





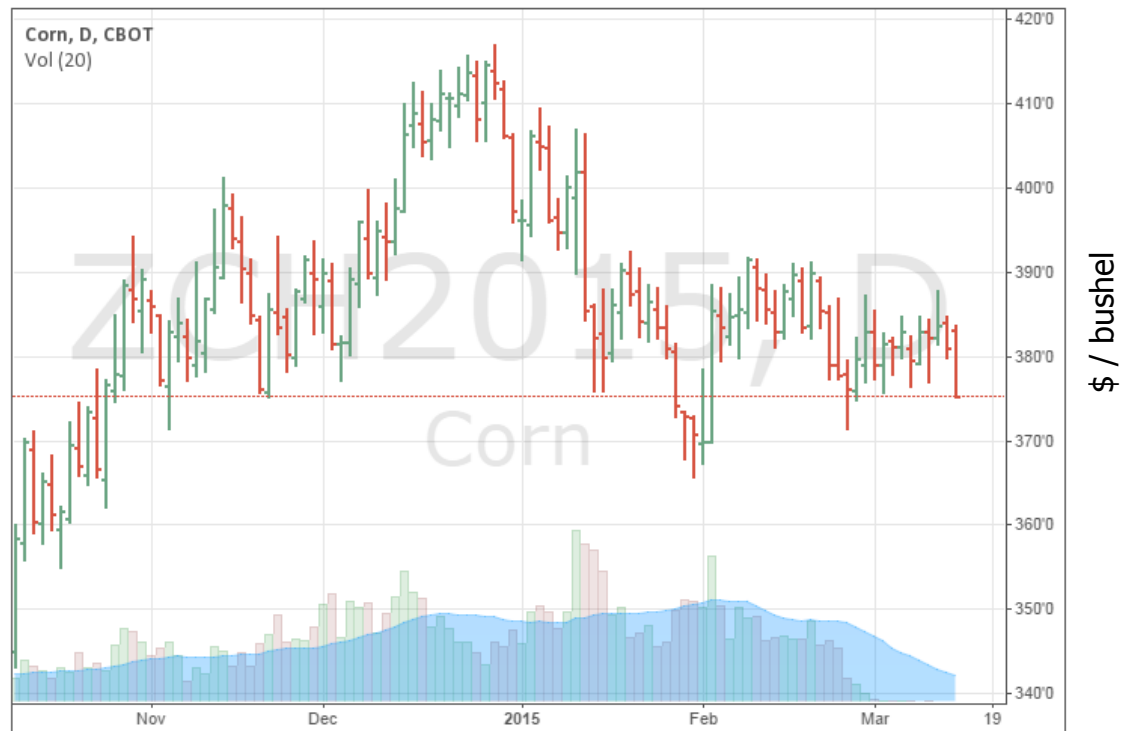
Borsa di Chicago

Prezzi del Mais

- ▶ L'andamento del prezzo del Mais quotato dal [CME di Chicago](#):

March 13, 2015

CBOT:ZCH2015 375'2 ▼ -5'6 (-1.51%) O:383'2 H:383'6 L:375'2 C:375'2



 **CME Group**
Powered by TradingView.com



Borsa di Chicago

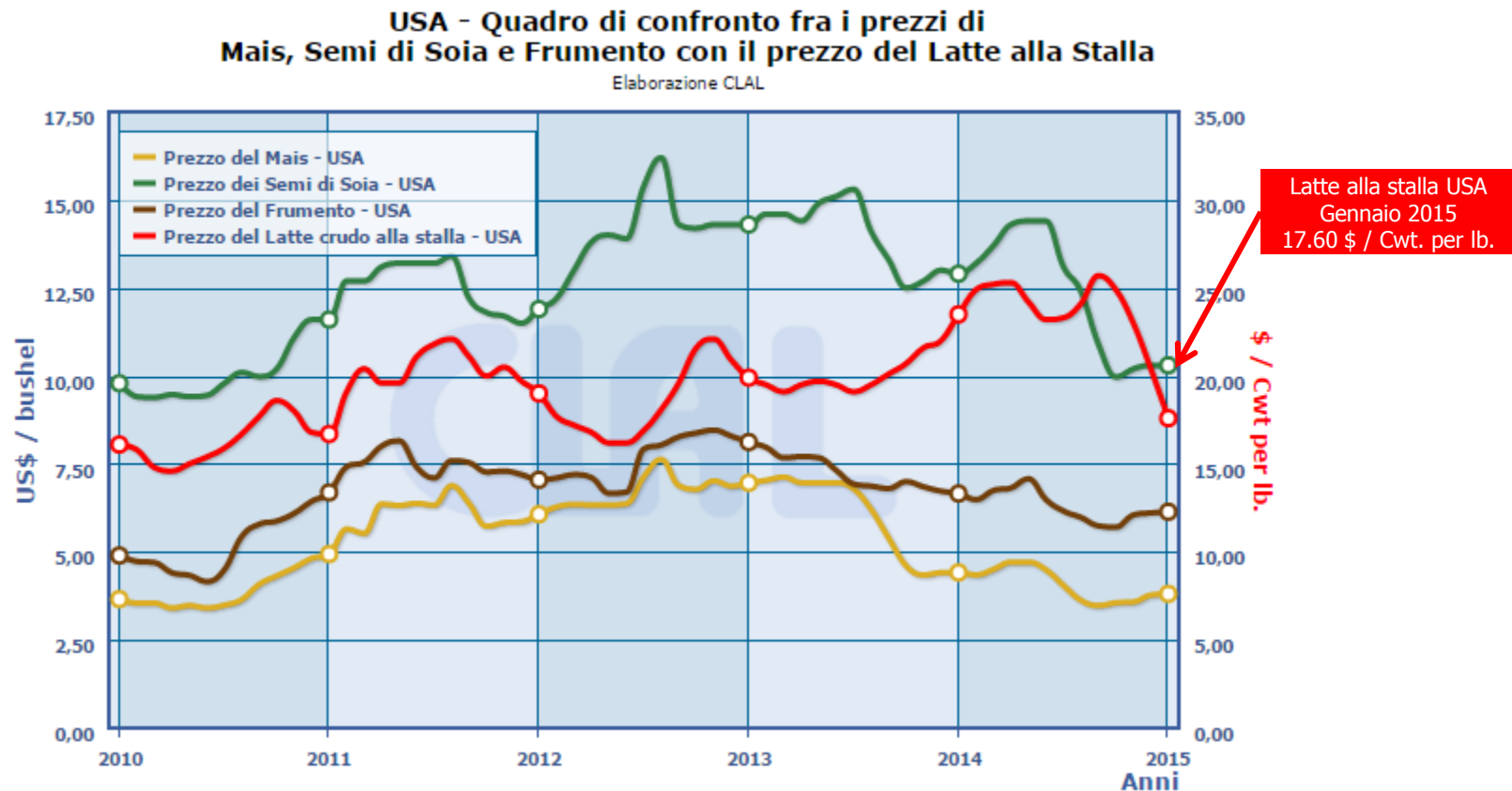
Prezzi della Soia

- ▶ L'andamento del prezzo della Soia quotato dal [CME di Chicago](#):



Correlazioni tra Input Agricoli ed Energetici

- ▶ USA - Confronto prezzi: Mais, semi di Soia, Frumento e Latte alla stalla

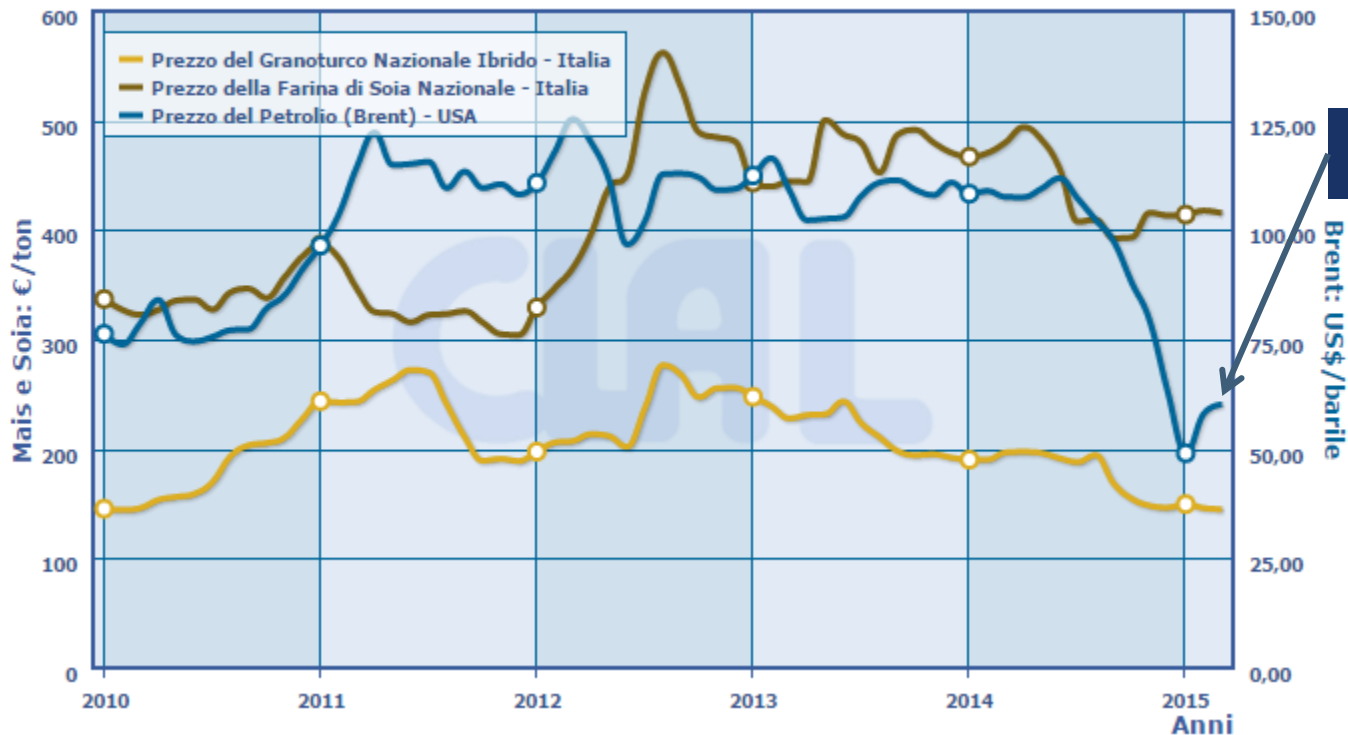


Correlazioni tra Input Agricoli ed Energetici

- Confronto prezzi: Mais (Italia), farina di Soia (Italia) e Petrolio (USA)

Quadro storico di confronto fra i prezzi di Mais e Farina di Soia (Italia) con il prezzo del Petrolio (USA)

Elaborazione CLAL



Petrolio Brent USA
60.12 \$ / barile

Focus on **Italia**

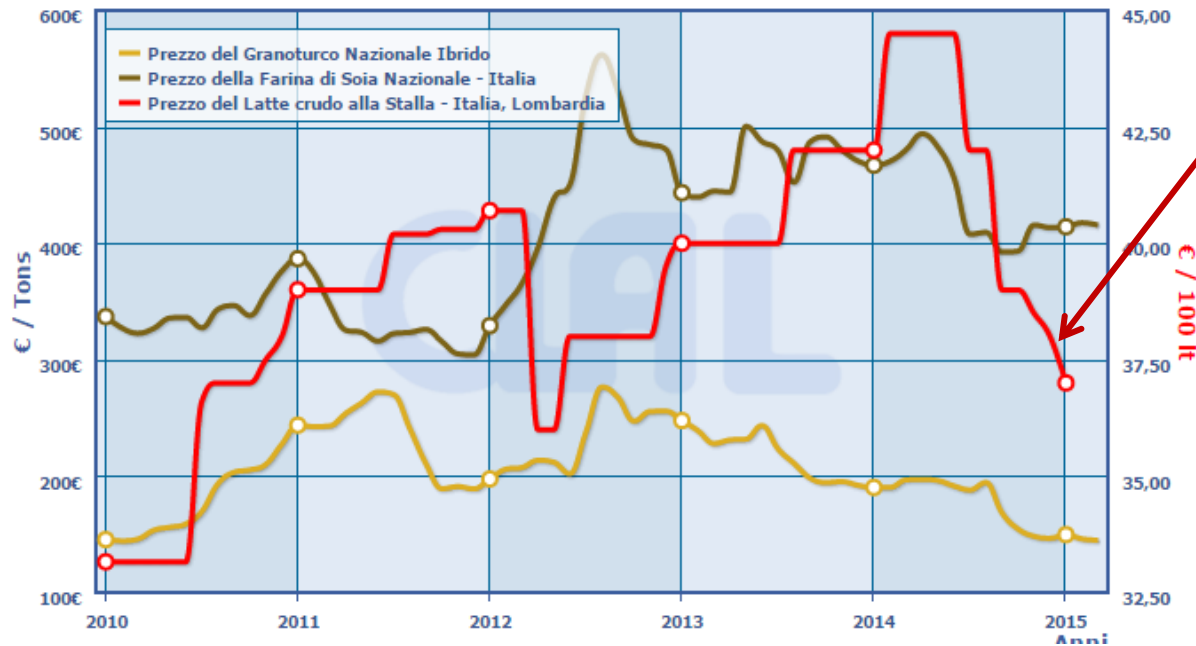
Prezzi del Mais e della Farina di Soia

- ▶ L'andamento del prezzo del Granoturco Nazionale e della Farina di Soia Nazionale quotati dalla CCIAA di Milano, *a confronto con il Prezzo del Latte alla Stalla*:

- ▶ Mais: 144 ÷ 146 €/ton (-1 € rispetto ad un mese fa)
- ▶ Farina di Soia: 415 ÷ 416 €/ton (**stabile** rispetto ad un mese fa)

Italia - Quadro storico dei prezzi del Granoturco Nazionale, della Farina di Soia nazionale e del prezzo del Latte

Elaborazione CLAL



Latte alla Stalla
ITALIA (Lombardia)
Gennaio 2015:
37 € / 100 It