

Mais & Soia

- ▶ **Mais** (fonte WASDE)
 - ▶ Dati previsionali per 2013-14
 - ▶ Panorama mondiale e USA
 - ▶ Principali Produttori ed Esportatori
- ▶ **Soia** (fonte WASDE)
 - ▶ Dati previsionali per 2013-14
 - ▶ Panorama mondiale e USA
 - ▶ Principali Produttori ed Esportatori
- ▶ **Prezzi del Mais e della Soia** (Fonte CME)
- ▶ **Connessioni tra i Prezzi** (Elaborazione Clal)
- ▶ **Focus Italia** (Fonte CCIAA Milano)



MAIS

Dati previsionali per 2013-14

- ▶ La **produzione mondiale** di Mais per la stagione 2013-14 è prevista a **959,84 Mio t** (-0,3% rispetto alle stime di Giugno), con una lieve diminuzione dei raccolti attesa negli Stati Uniti e in Cina.
- ▶ Negli **Stati Uniti** si prevedono minori aree destinate alla coltivazione di Mais e la resa attesa è di 156,5 bushels/acro (equivalenti a 9,94 tons/ettaro). Le importazioni sono previste in aumento di 1 Mio t (da 98 a 99 Mio t), perché la situazione attuale di produzione limitata potrebbe durare fino a settembre.
- ▶ Le **scorte globali** sono stimate a 151 Mio t (-0,9% rispetto alle previsioni formulate a Giugno), con riduzioni in Brasile e Cina; tuttavia le scorte finali globali previste sono le più alte dalla stagione 2001-02.
- ▶ Con l'ingresso della **Croazia nell'Unione Europea**, la produzione di Mais di quest'area è prevista in aumento di 1,8 Mio t.



MAIS - Panorama **Mondiale** e **USA**:

Dati previsionali per 2013-14



	Milioni di tonnellate	Rispetto a Giu 13 (previsioni)
Stock iniziali	123,57	-0,6%
Produzione	959,84	-0,3%
Impiego interno	932,43	-0,3%
Stock finali	150,97	-0,6%



	Miliardi di bushel	Milioni di tonnellate	Rispetto a Giu 13 (previsioni)
Stock iniziali	0,73	18,53	-5%
Produzione	13,95	354,35	-0,4%
Utilizzazione	11,50	292,11	-0,4%
Esportazioni	1,25	31,75	-4%
Stock finali	1,96	49,77	+0,5%
Prezzo atteso	4,80 \$/bushel	189 \$/ton	145 €/ton ↑
Un mese fa	4,80 \$/bushel	189 \$/ton	142 €/ton

Fattori di conversione MAIS
 1 bushel = 0.025 metric ton
 1 metric ton = 39.38 bushel

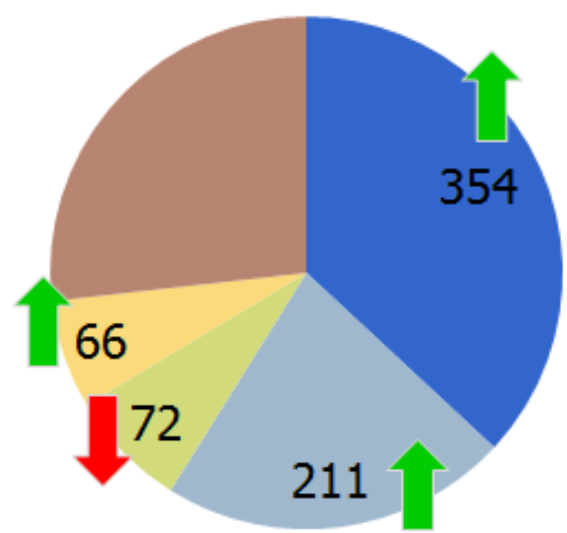


MAIS – Principali Paesi Produttori ed Esportatori

Dati previsionali per 2013-14

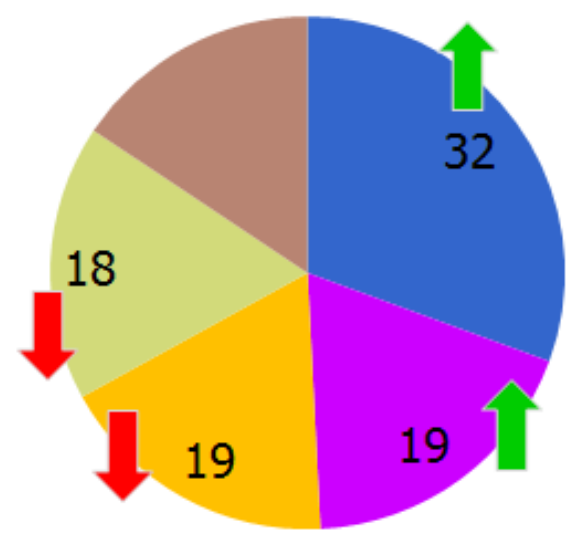
Produzioni

- Stati Uniti
- Cina
- Brasile
- Unione Europea
- Altri



Esportazioni

- Stati Uniti
- Stati post-sovietici
- Argentina
- Brasile
- Altri



Le frecce esprimono la variazione rispetto alla stagione 2012-13

Fonte: USDA – FAS Foreign Agricultural Service, Jul 2013 - WASDE (World Agricultural Supply and Demand Estimates)



SOIA

Dati previsionali per 2013-14

- ▶ La **produzione mondiale di semi di Soia** per la stagione 2013-14 è attesa a **285,90 Mio t**, in lieve aumento (+0,2%) rispetto alle previsioni formulate a Giugno. I maggiori raccolti previsti negli Stati Uniti, in Cina e Canada, sono parzialmente bilanciati da riduzioni in Argentina e Russia.
- ▶ In **Argentina**, terzo produttore mondiale di semi di Soia, il calo produttivo è dovuto a minori aree coltivate previste per le stagioni 2012-13 e 2013-14.
- ▶ Negli **Stati Uniti** la previsione di un raccolto record per la stagione 2013-14 è confermata, con **93,06 Mio t** (+11 Mio t rispetto alla stagione 2012-13 terminante il 30 Settembre 2013). Le aree destinate alla coltivazione di semi di Soia sono stimate a 76,9 milioni di acri (30,76 ettari) e la resa dei terreni è attesa a 44,5 bushels/acro (3,03 tons/ettaro).
- ▶ Le stime per l'Export e per la trasformazione in farina e olio (crush) sono invariate rispetto al mese scorso, pertanto l'aumento produttivo di 0,8 Mio t si riflette nell'aumento di 0,8 Mio t delle scorte finali statunitensi.



SOIA - Panorama **Mondiale** e **USA**: Dati previsionali per 2013-14



	Milioni di tonnellate	Rispetto a Giu 13 (previsioni)
Stock iniziali	61,52	+0,5%
Produzione	285,89	+0,2%
Impiego interno	270,53	+0,1%
Stock finali	74,12	+0,6%



	Miliardi di bushel	Milioni di tonnellate	Rispetto a Giu 13 (previsioni)
Stock iniziali	0,12	3,39	0,0%
Produzione	3,42	93,08	+0,9%
Utilizzazione	1,81	49,38	0,0%
Esportazioni	1,45	39,46	0,0%
Stock finali	0,30	8,04	+11%
Prezzo atteso	10,75 \$/bushel	395 \$/ton	302 €/ton ↑
Un mese fa	10,75\$/bushel	395 \$/ton	296 €/ton

Fattori di conversione SOIA
1 bushel = 0.027 metric ton
1 metric ton = 36.74 bushel

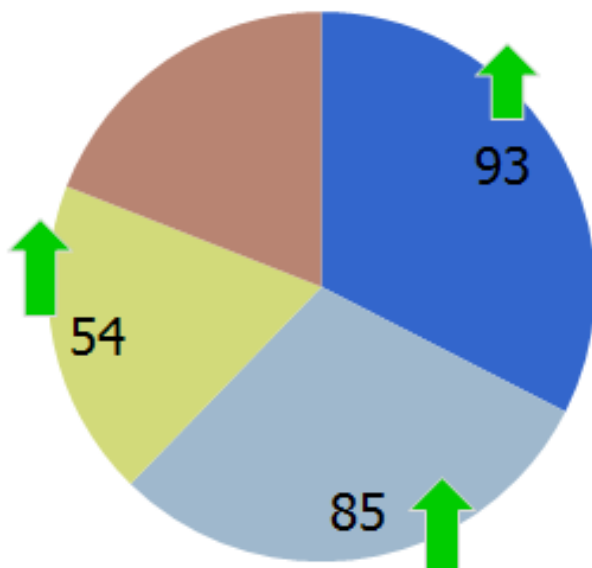


SOIA – Principali Paesi Produttori ed Esportatori

Dati previsionali per 2013-14

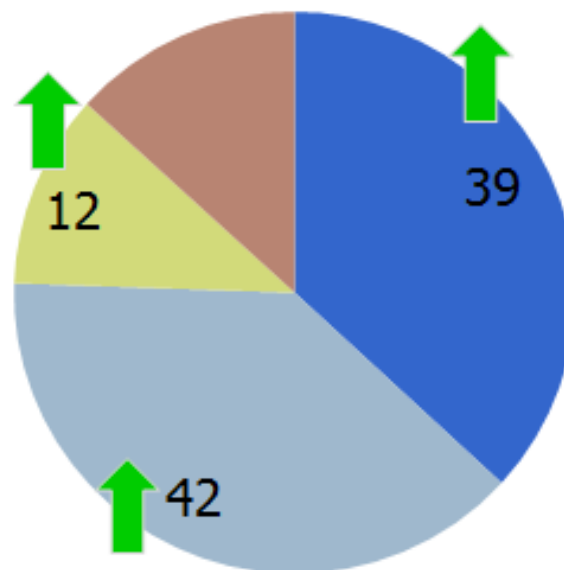
Produzioni

■ Stati Uniti ■ Brasile
■ Argentina ■ Altri



Esportazioni

■ Stati Uniti ■ Brasile
■ Argentina ■ Altri



Borsa di Chicago

Prezzi del Mais e della Soia

- ▶ L'andamento del prezzo del Mais quotato dal [CME di Chicago](#):



\$ / bushel

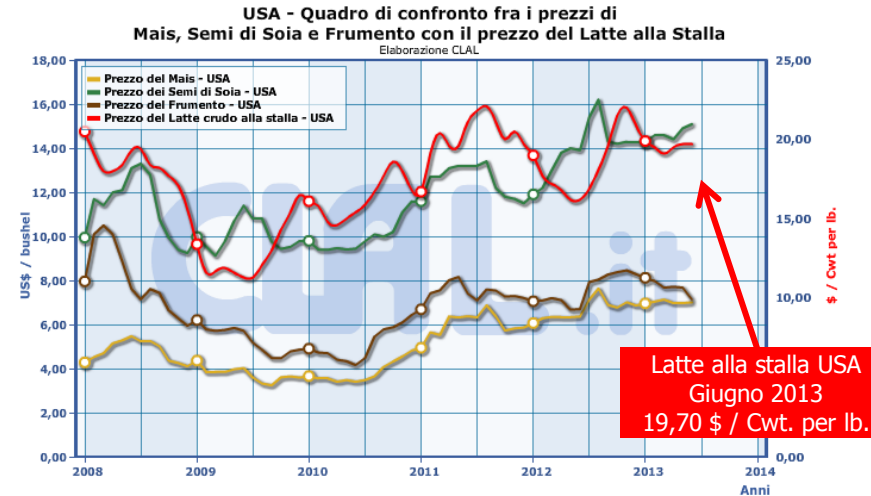
- ▶ L'andamento del prezzo della Soia quotato dal [CME di Chicago](#):



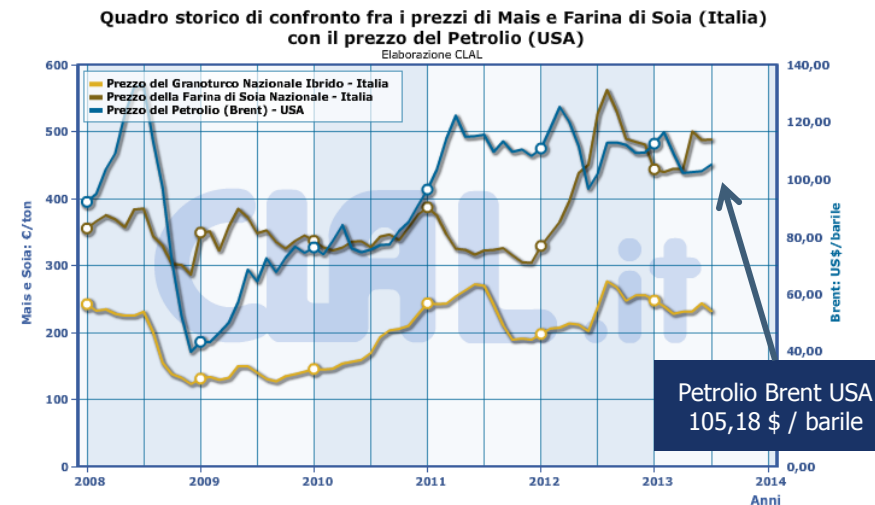
\$ / bushel

Correlazioni tra Input Agricoli ed Energetici

- ▶ USA - Confronto prezzi: Mais, semi di Soia, Frumento e Latte alla stalla



- ▶ Confronto prezzi: Mais (Italia), farina di Soia (Italia) e Petrolio (USA)



Focus on **Italia**

Prezzi del Mais e della Farina di Soia

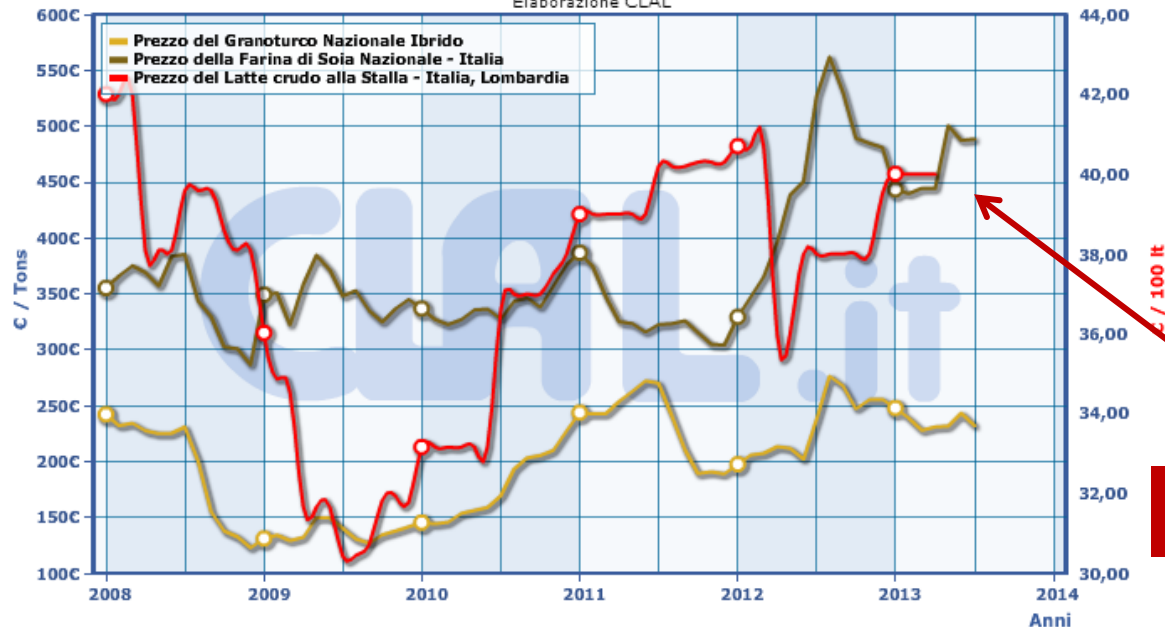
- ▶ L'andamento del prezzo del Granoturco Nazionale e della Farina di Soia Nazionale quotati dalla CCIAA di Milano, *a confronto con il Prezzo del Latte alla Stalla*:

- ▶ Mais: 224 ÷ 225 €/ton (-22 € rispetto ad un mese fa)
- ▶ Farina di Soia: 479 ÷ 480 €/ton (-10 € rispetto ad un mese fa)



Italia - Quadro storico dei prezzi del Granoturco Nazionale, della Farina di Soia nazionale e del prezzo del Latte

Elaborazione CLAL



Latte alla Stalla
ITALIA (Lombardia)
Aprile 2013: 40 € / 100 Lt